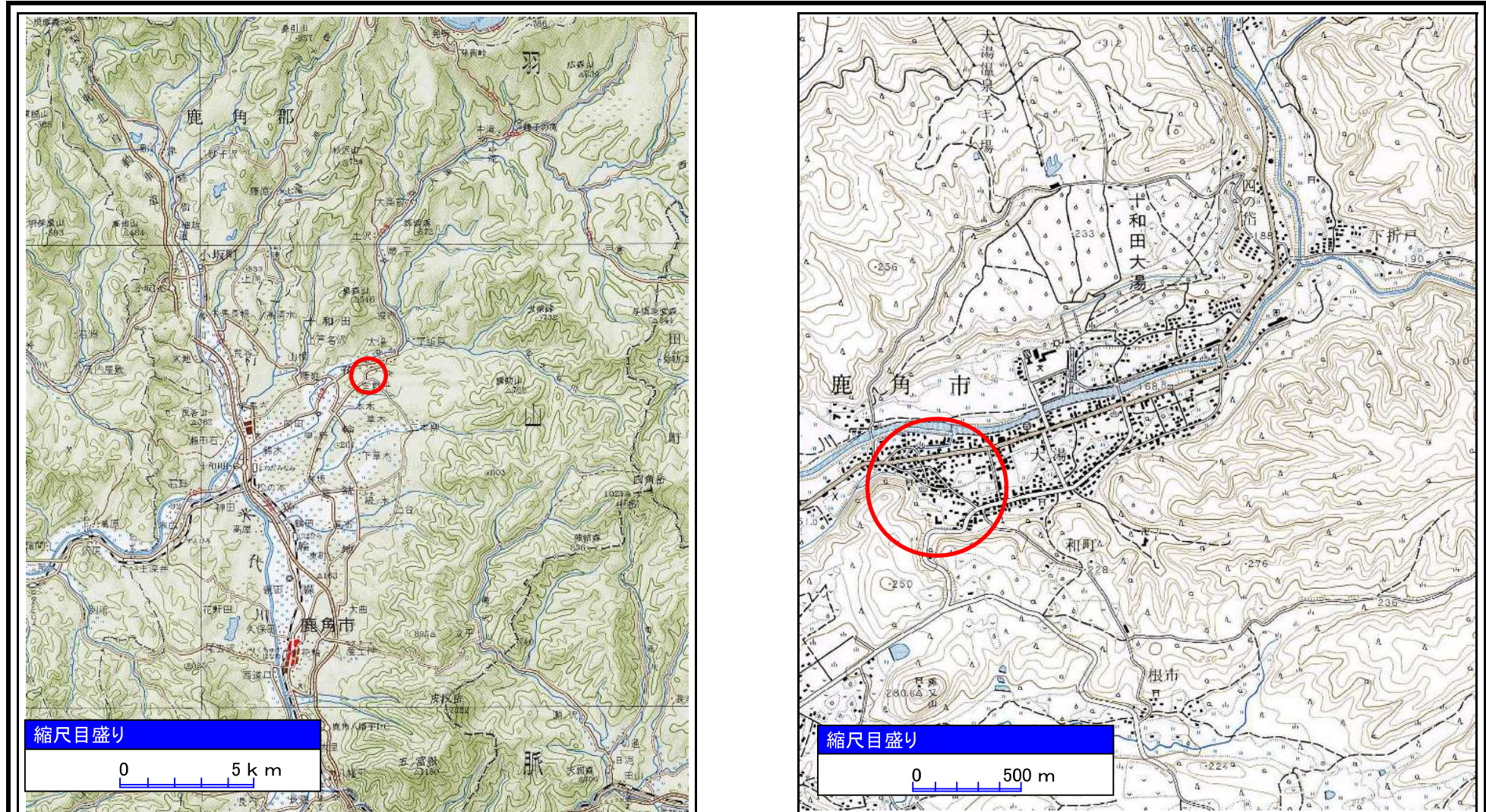


土砂災害警戒区域等の指定の公示に係る図書(その1)



(1/200,000)

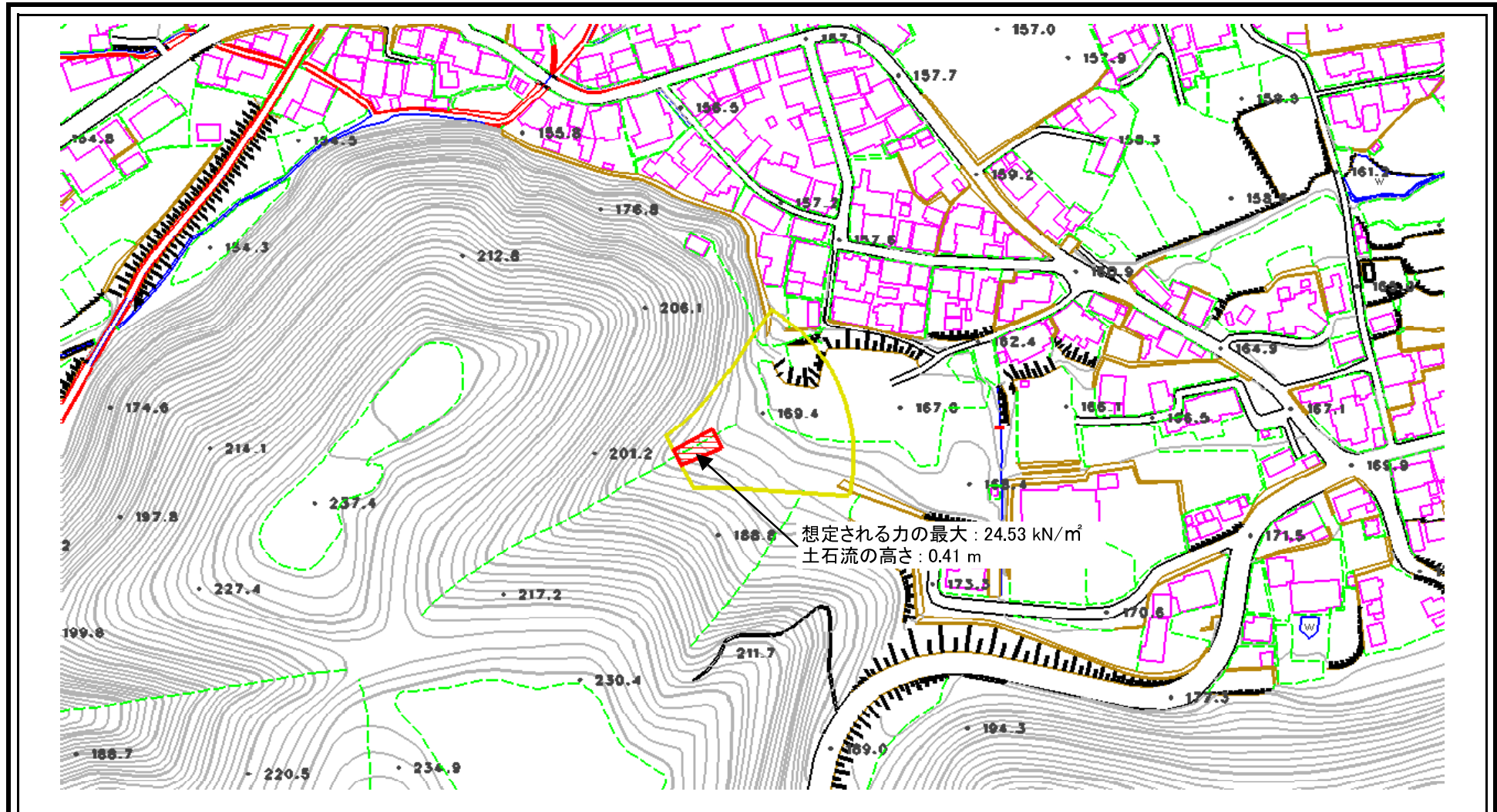
(1/25,000)

様式-1(土)
土砂災害警戒区域・土砂災害特別警戒区域
位置図

自然現象の種類	土石流
箇所番号	209-I-059
箇所名	在郷坂西の沢
所在地	秋田県鹿角市十和田大湯字下ノ湯

この地図は、国土地理院長の承認を得て、同院発行の1/200,000地勢図、1/25,000地形図を複製したものです。(承認番号 平16東複第232号)

土砂災害警戒区域等の指定の公示に係る図書(その2)



想定される力の最大: 24.53 kN/m²
土石流の高さ: 0.41 m

様式-2(土)
土砂災害警戒区域・土砂災害特別警戒区域
区域図(その1)

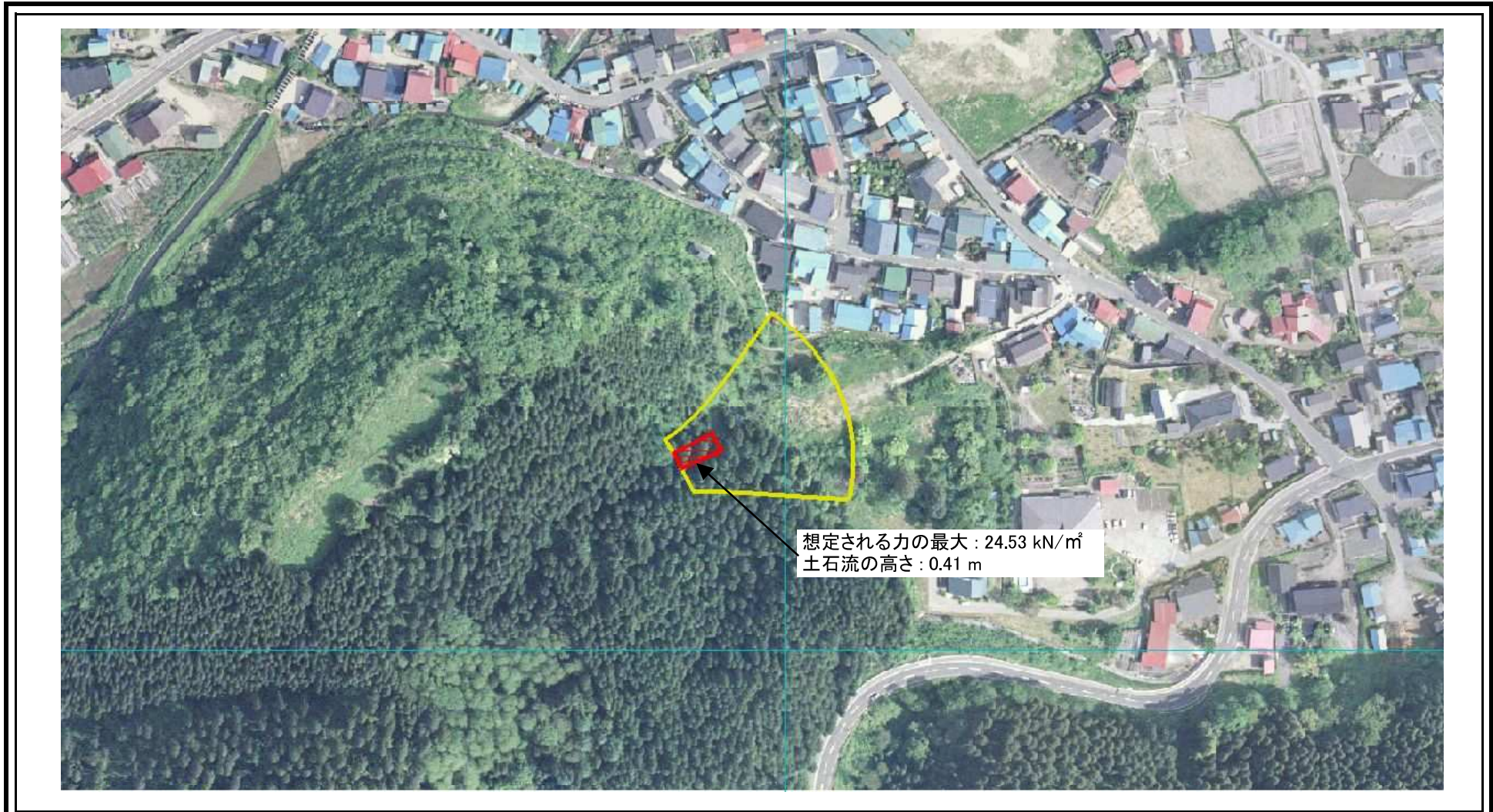
土砂災害防止法施行令第二条の基準に該当する区域	
土砂災害防止法施行令第三条の基準に該当する区域	
その他の区域	

N
縮尺
1:2,500

自然現象の種類	土石流	箇所番号	209-I-059
告示番号	第295号	箇所名	在郷坂西の沢
告示年月日	令和2年6月30日	所在地	秋田県鹿角市十和田大湯字下ノ湯

秋 田 県

土砂災害警戒区域等の指定の公示に係る図書(その2)



想定される力の最大 : 24.53 kN/m²
土石流の高さ : 0.41 m



様式-2(土)
土砂災害警戒区域・土砂災害特別警戒区域
区域図(その2)

土砂災害防止法施行令第二条の基準に該当する区域

土砂災害防止法
施行令第三条の
基準に該当する
区域

土石等の(移動)高さが1mを超える場合、土石
移動による力が50kN/m²を超える区域
土石等の(移動)高さが1mを超える場合、土石等の
移動による力が50kN/m²を越えない区域
その他の区域



縮尺
1:2,500

自然現象の
種類

告示番号

告示年月日

土石流

第295号

令和2年6月30日

箇所番号

箇所名

所在地

209-I-059

在郷坂西の沢

秋田県鹿角市十和田大
湯宇下ノ湯

秋 田 県

土砂災害警戒区域等の指定の公示に係る図書(その3)

区分番号	力の大きさのうち 最大のもの(KN/m ²)	土石流の高さ(m)
No.0	24.53	0.41
No.1	18.67	0.36
No.2	12.89	0.36
No.3	5.14	0.24
No.4	2.88	0.23
No.5		
No.6		
No.7		
No.8		
No.9		
No.10		
No.11		
No.12		
No.13		
No.14		
No.15		
No.16		
No.17		
No.18		
No.19		
No.20		
No.21		
No.22		

様式-3(土) 建築物の構造の規制に必要な衝撃に関する事項	自然現象の種類	土石流	箇所番号	209-I-059
	告示番号	第295号	箇所名	在郷坂西の沢
	告示年月日	令和2年6月30日	所在地	秋田県鹿角市十和田大湯字下ノ湯