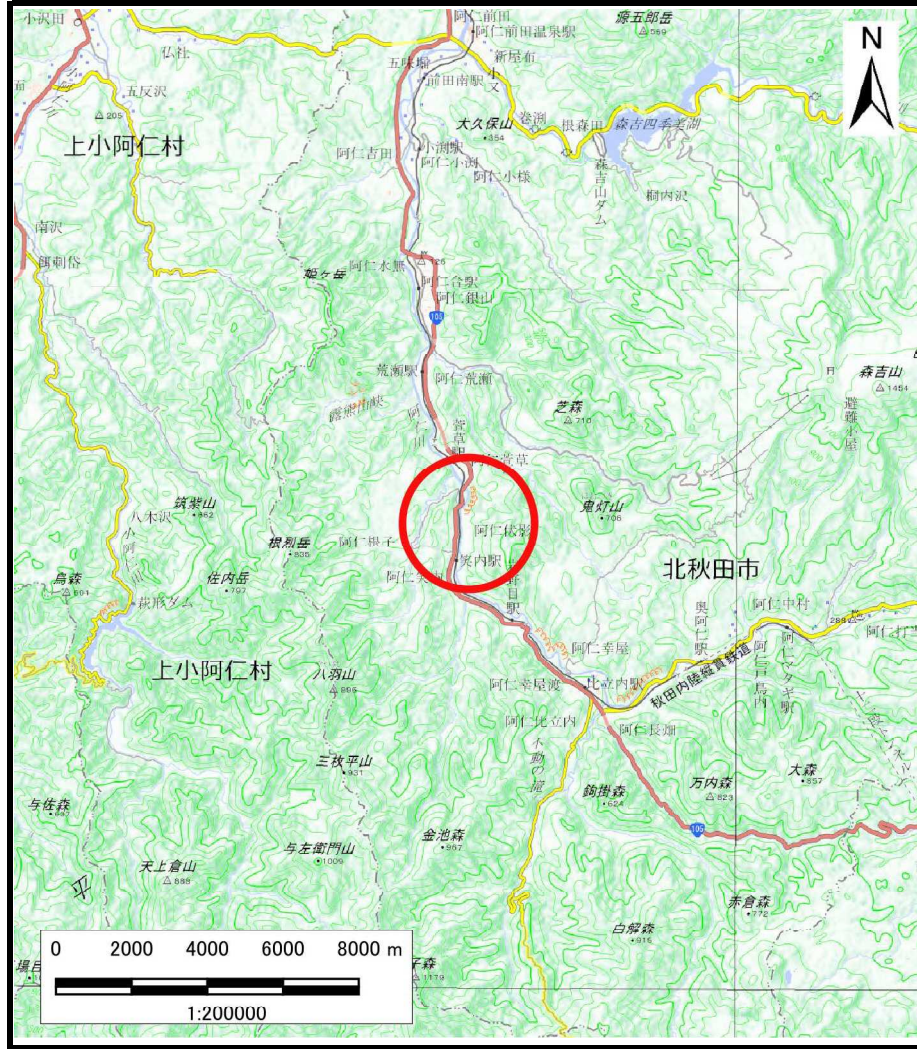
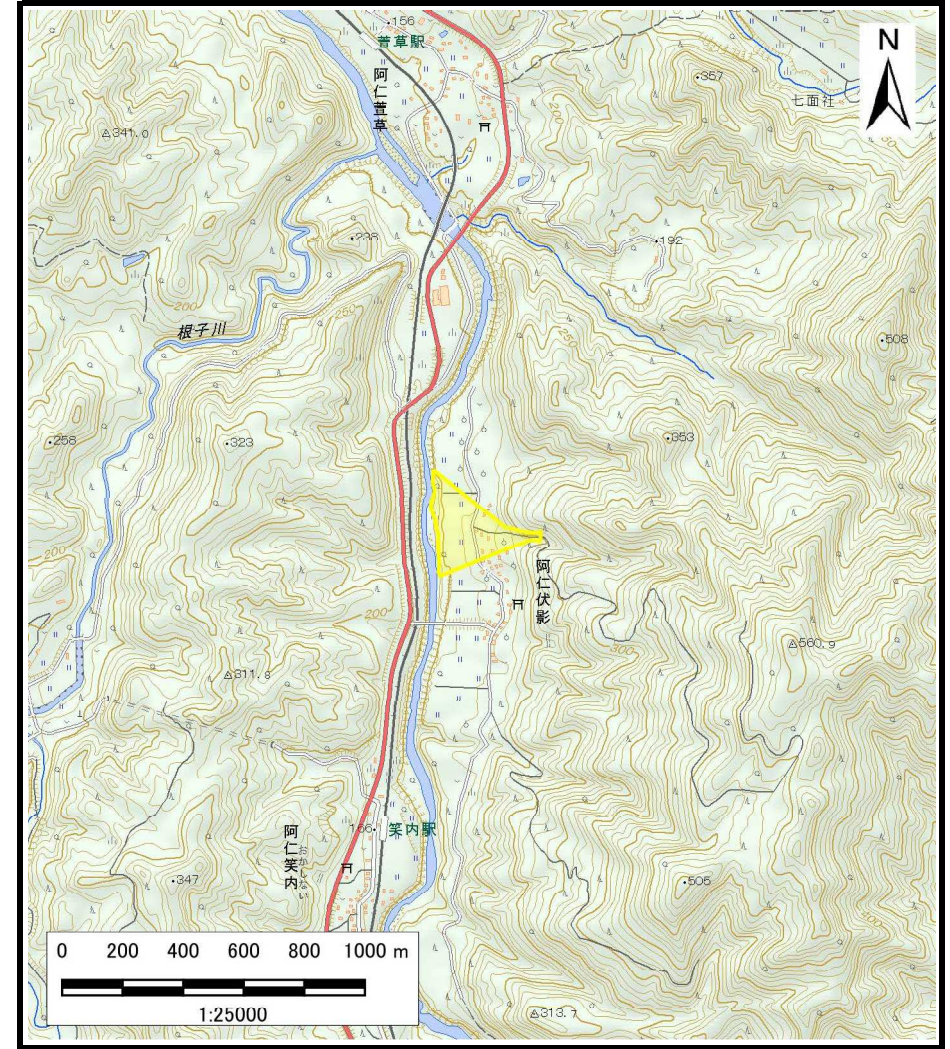


# 土砂災害警戒区域等の指定の公示に係る図書（その1）



(1/200,000)

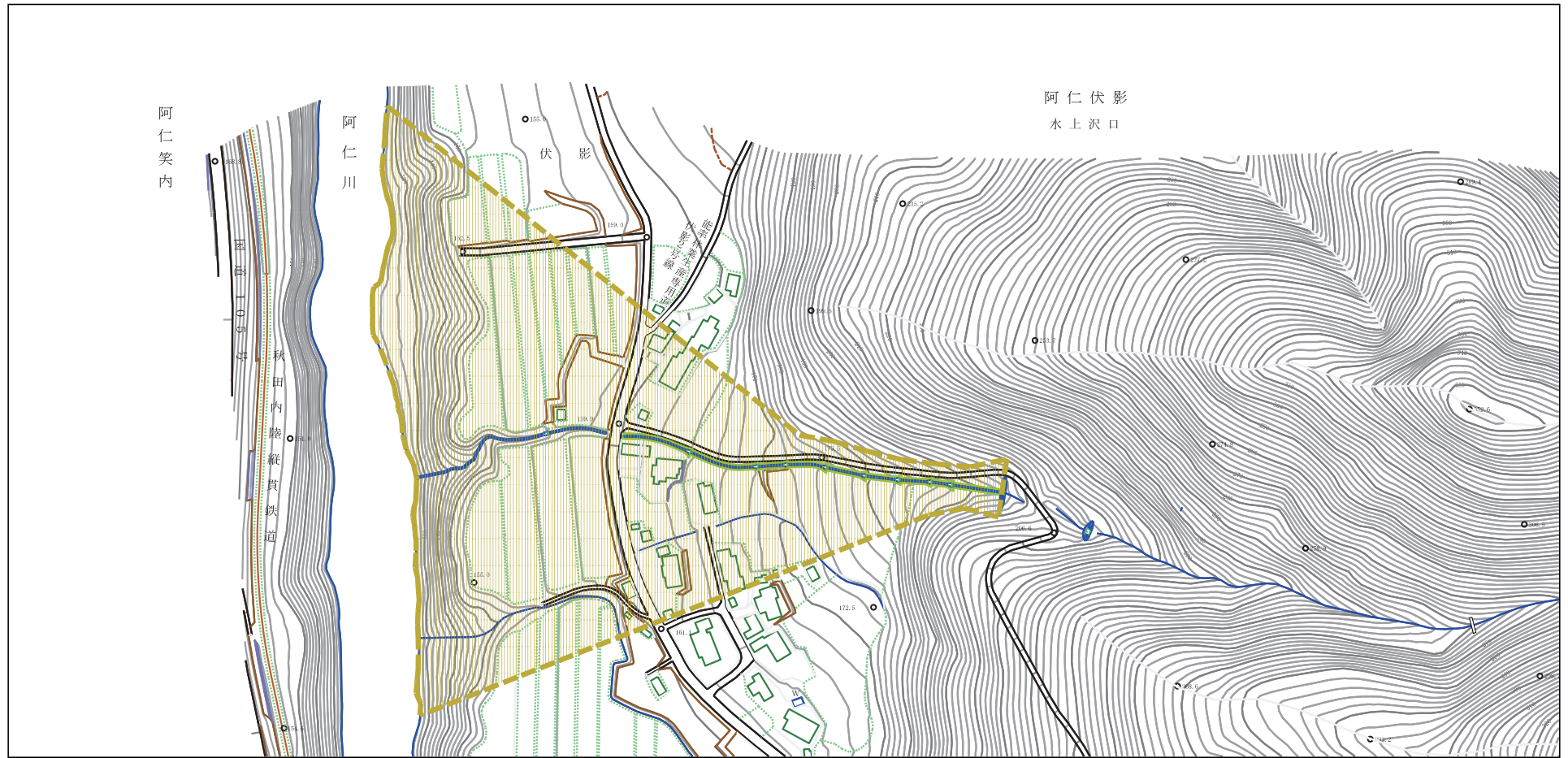


(1/25,000)

様式-1 (土)  
土砂災害警戒区域 位置図

自然現象の種類	土石流
溪流番号	I-0256
溪流名	後沢
所在地	秋田県北秋田市阿仁伏影字高畑及び水上沢口

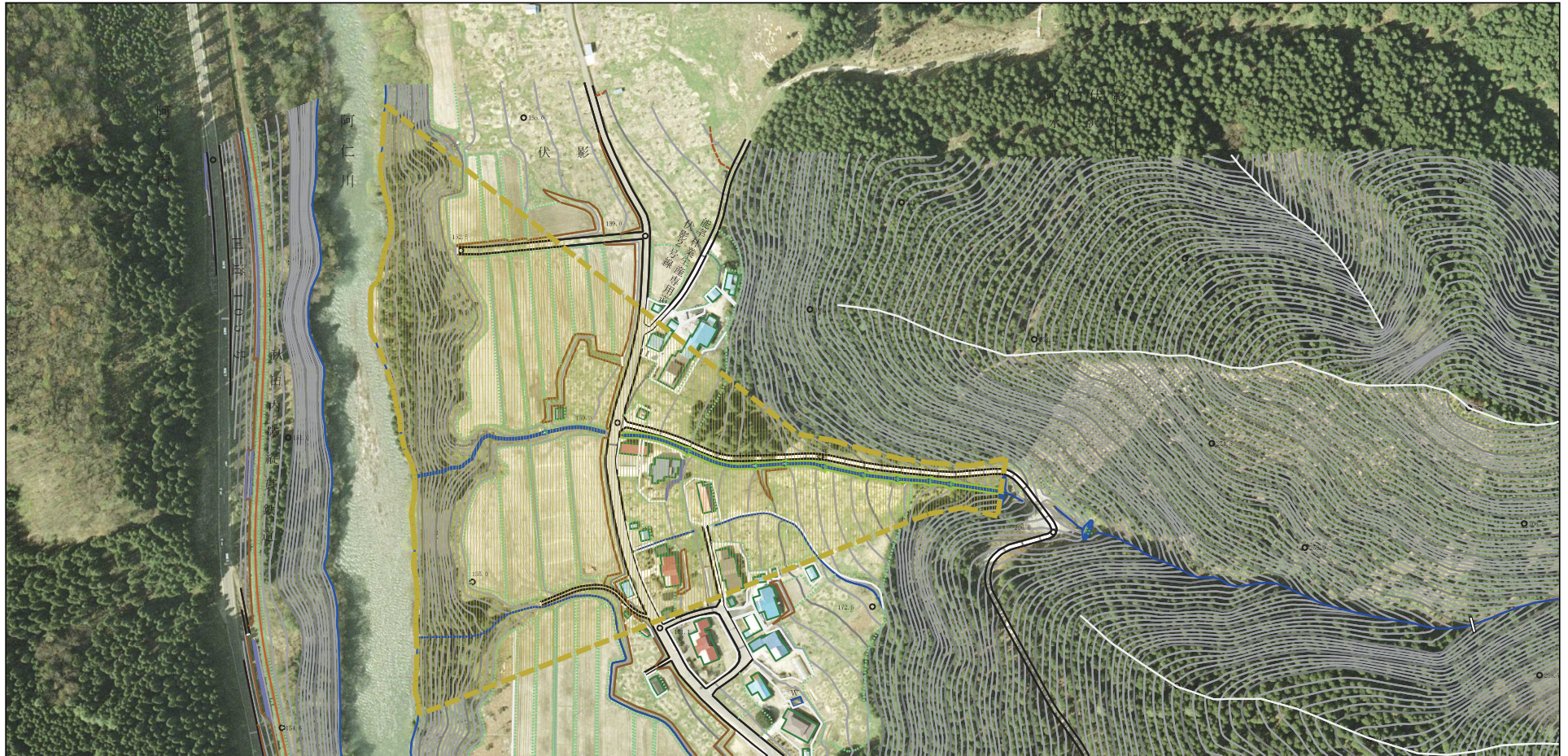
土砂災害警戒区域等の指定の公示に係る図書（その2）



0 1 × 100m

様式-2 (土) 土砂災害警戒区域区域図	土砂災害防止法施行令第2条の基準に該当する区域		N 縮尺 1:2,500	自然現象の種類	土石流	溪流番号	I-0256
				告示番号	第222号	溪流名	後沢
				告示年月日	令和6年5月14日	所在地	秋田県北秋田市阿仁伏影字高畑及び水上沢口

参考資料



0 1 × 100m

参考資料	土砂災害防止法施行令第二条の基準に該当する区域		N 縮尺 1:2,500	自然現象の種類	土石流	溪流番号	I-0256
				告示番号	第222号	溪流名	後沢
				告示年月日	令和6年5月14日	所在地	秋田県北秋田市阿仁伏影字高畑及び水上沢口

