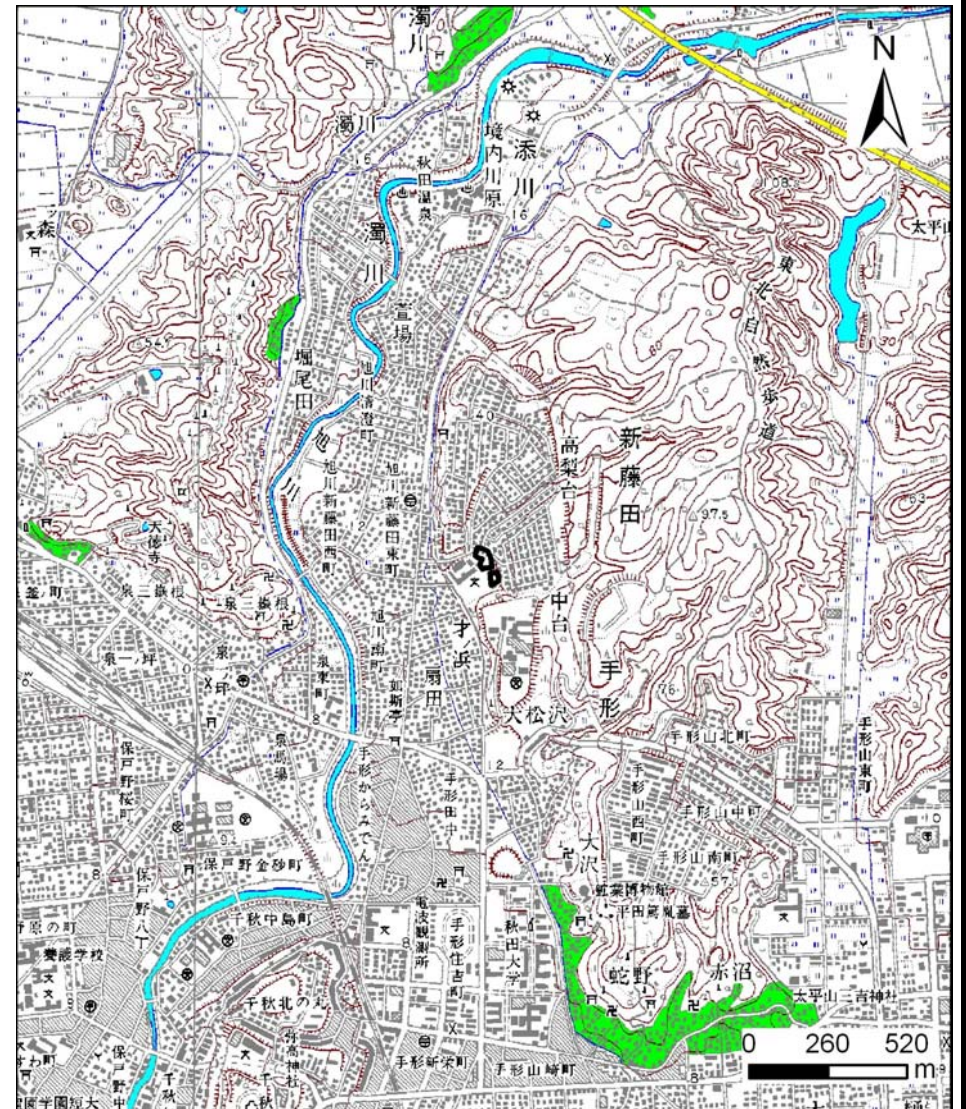


# 土砂災害警戒区域等の指定の公示に係る図書(その1)

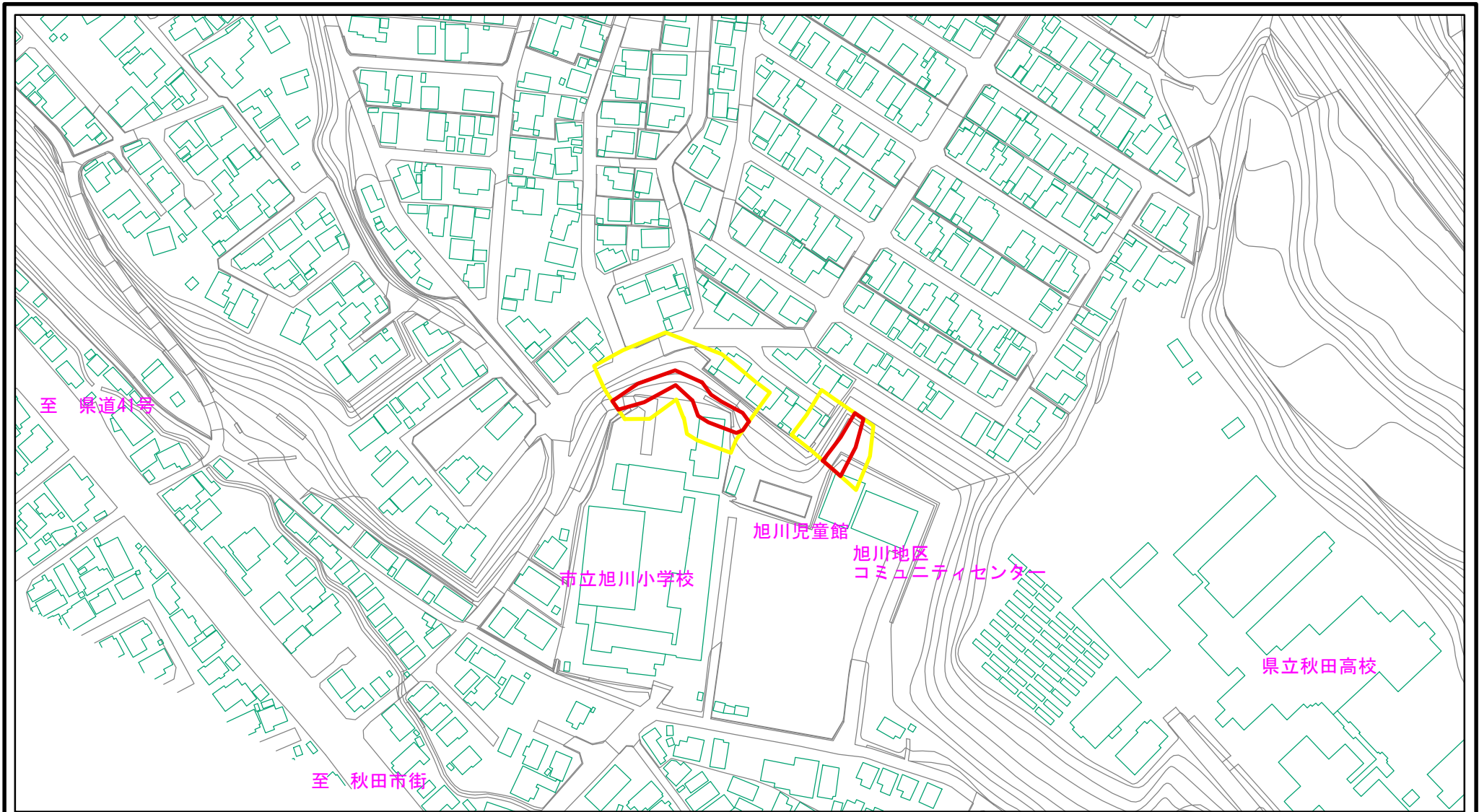


様式-1(急)  
土砂災害警戒区域・土砂災害特別警戒区域  
位置図

|         |
|---------|
| 自然現象の種類 |
| 箇所番号    |
| 箇所名     |
| 所在地     |

|                           |
|---------------------------|
| 急傾斜地の崩壊                   |
| I-410                     |
| 中台団地                      |
| 秋田市手形字オノ浜及び中台並びに同市新藤田字次郎沢 |

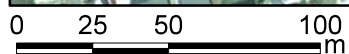
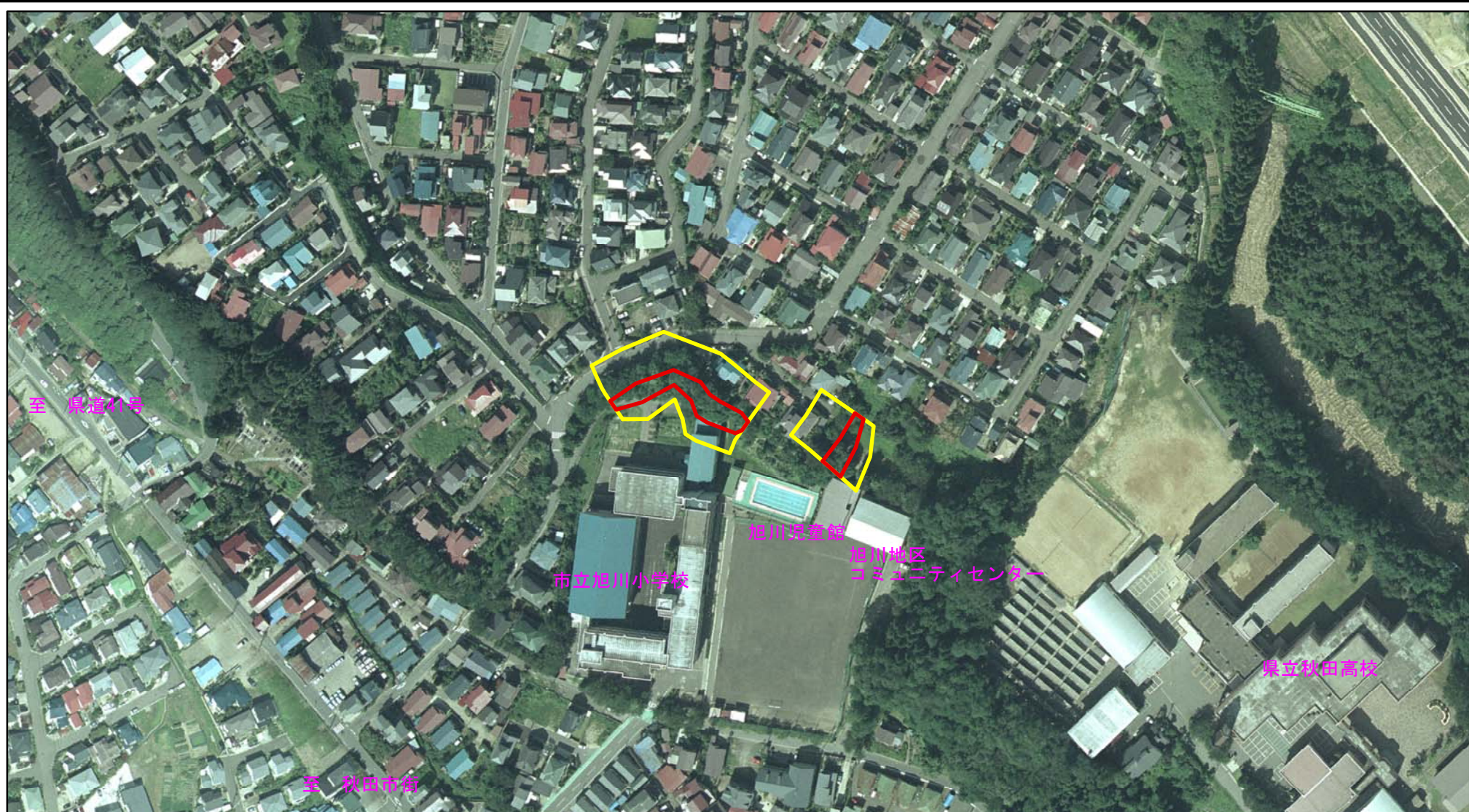
# 土砂災害警戒区域等の指定の公示に係る図書(その2)



様式-2(急)  
土砂災害警戒区域・土砂災害特別警戒区域  
区域図(その1)

|   |  |                   |         |             |      |                           |
|---|--|-------------------|---------|-------------|------|---------------------------|
| 土砂災害防止法施行令第二条の基準に該当する区域                     |  | <br>縮尺<br>1:2,500 | 自然現象の種類 | 急傾斜地の崩壊     | 箇所番号 | I-410                     |
| 土砂災害防止法施行令第三条の基準に該当する区域                     |  |                   | 告示番号    | 第493号       | 箇所名  | 中台団地                      |
| 土砂等の(移動)高さが1m以下の場合、土砂等の移動による力が100kN/mを超える区域 |  |                   | 告示年月日   | 平成23年11月22日 | 所在地  | 秋田市手形字オノ浜及び中台並びに同市新藤田字次郎沢 |
| 土砂等の堆積の高さが3mを超える区域                          |  |                   |         |             |      |                           |
| それ以外の区域                                     |  |                   |         |             |      |                           |

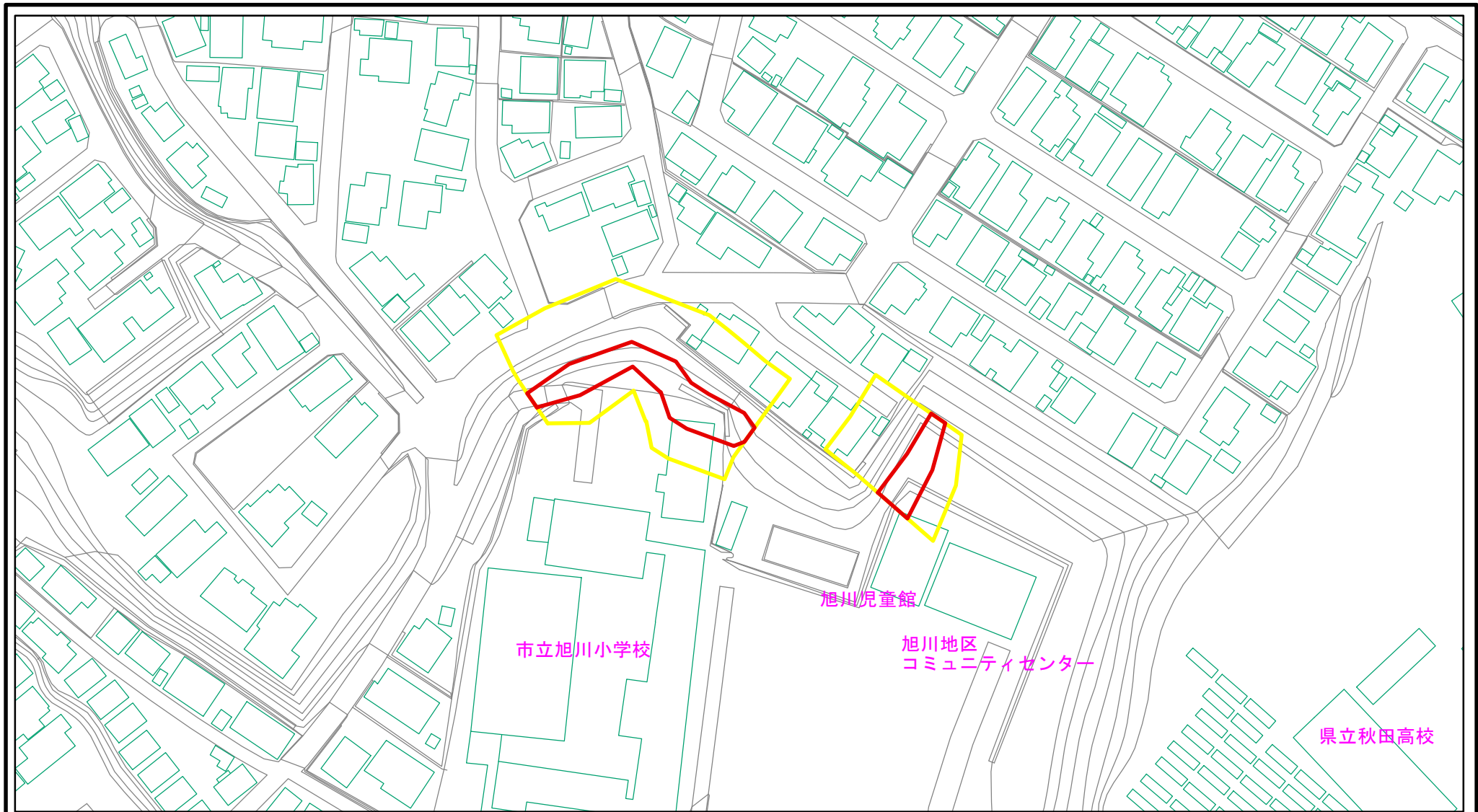
# 土砂災害警戒区域等の指定の公示に係る図書(その2)



様式-2(急)  
土砂災害警戒区域・土砂災害特別警戒区域  
区域図(その1)

|   |  |               |         |             |      |                           |
|---|--|---------------|---------|-------------|------|---------------------------|
| 土砂災害防止法施行令第二条の基準に該当する区域                     |  | 縮尺<br>1:2,500 | 自然現象の種類 | 急傾斜地の崩壊     | 箇所番号 | I-410                     |
| 土砂災害防止法施行令第三条の基準に該当する区域                     |  |               | 告示番号    | 第493号       | 箇所名  | 中台団地                      |
| 土砂等の(移動)高さが1m以下の場合、土砂等の移動による力が100kN/mを超える区域 |  |               | 告示年月日   | 平成23年11月22日 | 所在地  | 秋田市手形字オノ浜及び中台並びに同市新藤田字次郎沢 |
| 土砂等の堆積の高さが3mを超える区域                          |  |               |         |             |      |                           |
| それ以外の区域                                     |  |               |         |             |      |                           |

# 土砂災害警戒区域等の指定の公示に係る図書(その2-1)



様式-2-1(急)  
土砂災害警戒区域・土砂災害特別警戒区域  
区域図(その2)

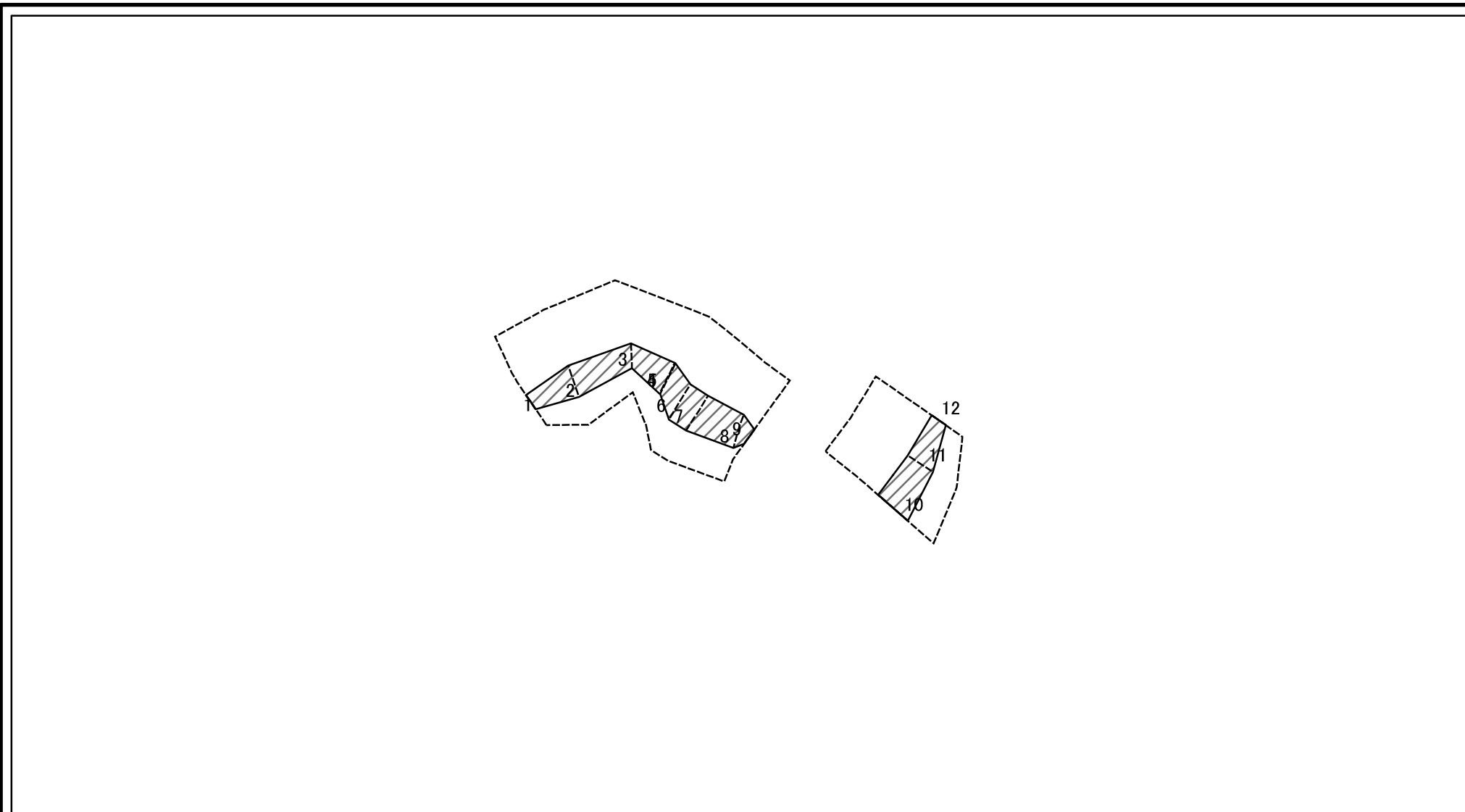
|   |  |               |         |            |      |                           |
|---|--|---------------|---------|------------|------|---------------------------|
| 土砂災害防止法施行令第二条の基準に該当する区域                                   |  | 縮尺<br>1:1,500 | 自然現象の種類 | 急傾斜地の崩壊    | 箇所番号 | I-410                     |
| 土砂災害防止法施行令第三条の基準に該当する区域                                   |  |               | 告示番号    | 第493号      | 箇所名  | 中台団地                      |
| 土砂等の(移動)高さが1m以下の場合、土砂等の移動による力が100kN/m <sup>2</sup> を超える区域 |  |               | 告示年月日   | 平成23年1月22日 | 所在地  | 秋田市手形字オノ浜及び中台並びに同市新藤田字次郎沢 |
| 土砂等の堆積の高さが3mを超える区域  |  |               |         |            |      |                           |
| それ以外の区域   |  |               |         |            |      |                           |

# 土砂災害警戒区域等の指定の公示に係る図書(その2-1)



|  |   |  |                   |         |             |      |                           |  |
|--|---|--|-------------------|---------|-------------|------|---------------------------|--|
| 様式-2-1(急)<br>土砂災害警戒区域・土砂災害特別警戒区域<br>区域図(その2) | 土砂災害防止法施行令第二条の基準に該当する区域                                   |  | <br>縮尺<br>1:1,500 | 自然現象の種類 | 急傾斜地の崩壊     | 箇所番号 | I-410                     |  |
|  | 土砂災害防止法施行令第三条の基準に該当する区域                                   |  |                   | 告示番号    | 第493号       | 箇所名  | 中台団地                      |  |
|  | 土砂等の(移動)高さが1m以下の場合、土砂等の移動による力が100kN/m <sup>2</sup> を超える区域 |  |                   | 告示年月日   | 平成23年11月22日 | 所在地  | 秋田市手形字オノ浜及び中台並びに同市新藤田字次郎沢 |  |
|  | 土砂等の堆積の高さが3mを超える区域  |  |                   |         |             |      |                           |  |
| それ以外の区域                                      |   |  |                   |         |             |      |                           |  |

# 土砂災害警戒区域等の指定の公示に係る図書(その2-2)



図中の数字は横断測線番号を示す

様式-2-2(急)  
土砂災害特別警戒区域の区域区分図  
(急傾斜地の崩壊に伴う土石等の移動により  
建築物の地上部に作用すると想定される力)

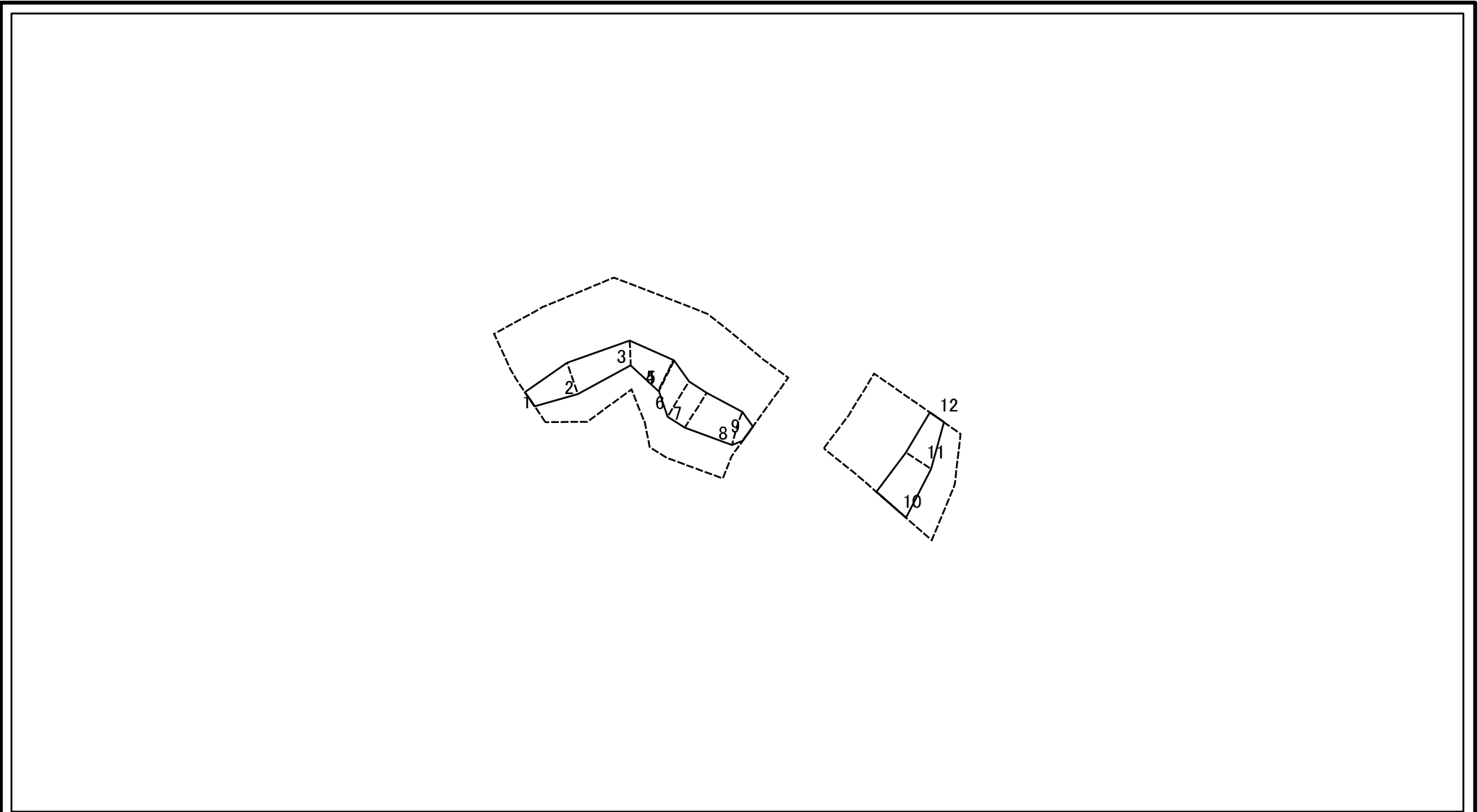
|                         |  |
|-------------------------|--|
| 土砂災害防止法施行令第二条の基準に該当する区域 |  |
| 土砂災害防止法施行令第三条の基準に該当する区域 |  |
| それ以外の区域                 |  |

|         |
|---------|
|         |
| 縮尺      |
| 1:1,500 |

|         |            |
|---------|------------|
| 自然現象の種類 | 急傾斜地の崩壊    |
| 告示番号    | 第493号      |
| 告示年月日   | 平成23年1月22日 |

|      |                               |
|------|-------------------------------|
| 箇所番号 | I-410                         |
| 箇所名  | 中台団地                          |
| 所在地  | 秋田市手形字オノ浜及び中台並びに<br>同市新藤田字次郎沢 |

# 土砂災害警戒区域等の指定の公示に係る図書(その2-3)



図中の数字は横断測線番号を示す

様式-2-3(急)  
土砂災害特別警戒区域の区域区分図  
(急傾斜地の崩壊に伴う土石等の堆積により  
建築物の地上部に作用すると想定される力)

|                                     |                         |  |               |         |             |      |                               |
|-------------------------------------|-------------------------|--|---------------|---------|-------------|------|-------------------------------|
| 土砂災害防止法<br>施行令第三条の<br>基準に該当する<br>区域 | 土砂災害防止法施行令第二条の基準に該当する区域 |  | 縮尺<br>1:1,500 | 自然現象の種類 | 急傾斜地の崩壊     | 箇所番号 | I-410                         |
|                                     | 土石等の堆積の高さが3mを超える区域      |  |               | 告示番号    | 第493号       | 箇所名  | 中台団地                          |
|                                     | それ以外の区域                 |  |               | 告示年月日   | 平成23年11月22日 | 所在地  | 秋田市手形字オノ浜及び中台並びに<br>同市新藤田字次郎沢 |

