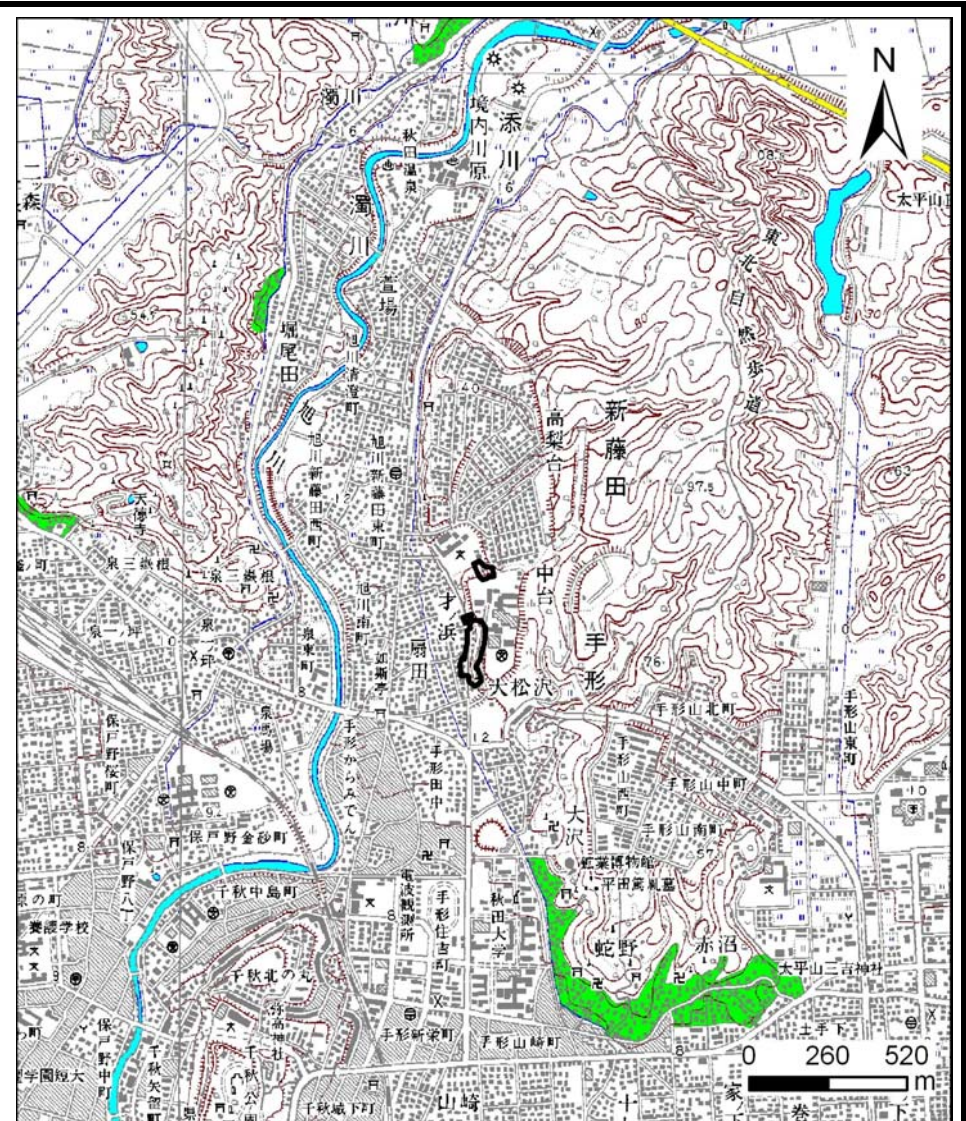


土砂災害警戒区域等の指定の公示に係る図書(その1)



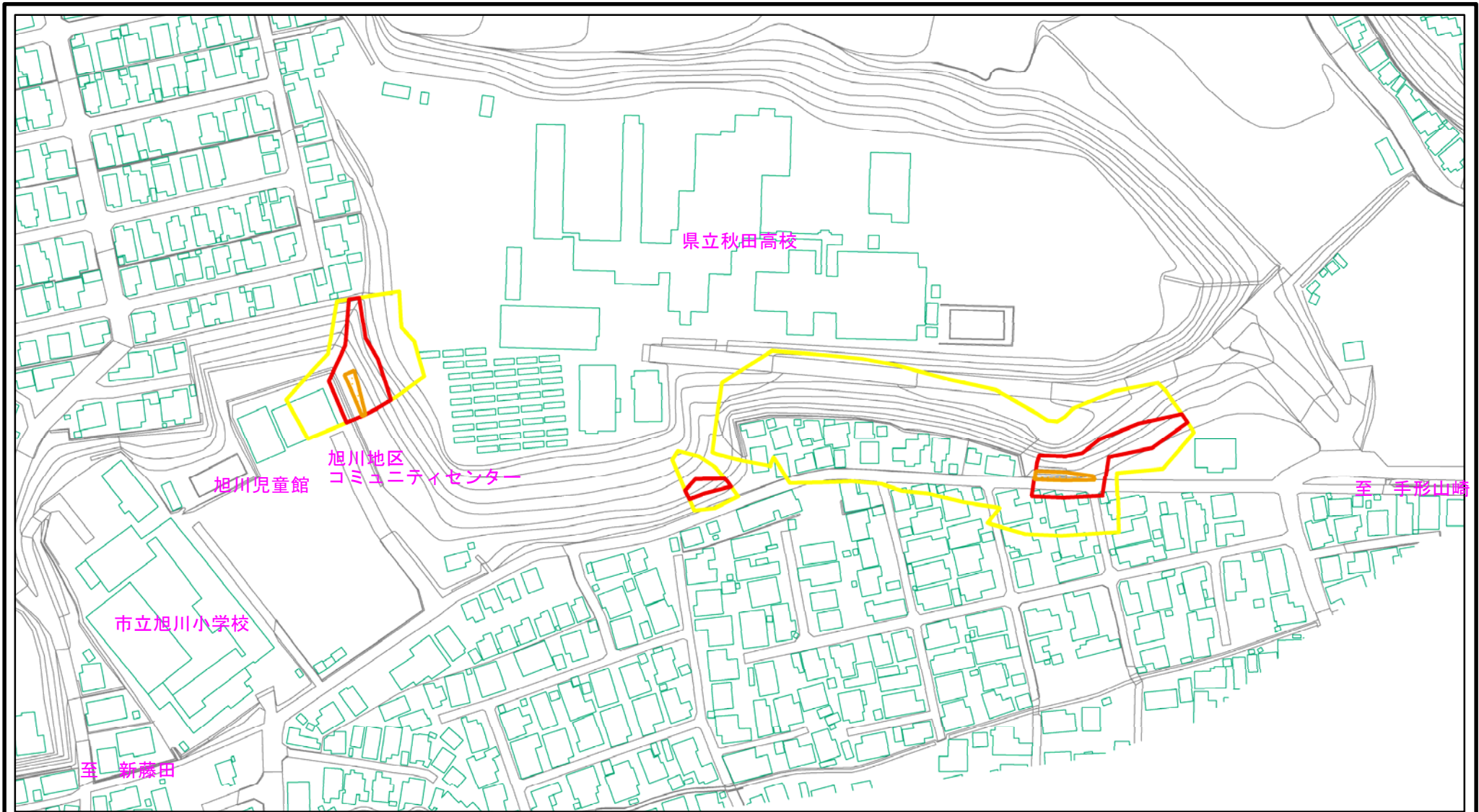
(1/200,000)



(1/25,000)

様式-1(急) 土砂災害警戒区域・土砂災害特別警戒区域 位置図	自然現象の種類	急傾斜地の崩壊
	箇所番号	I-411
	箇所名	手形
	所在地	秋田市手形字オノ浜及び中台

土砂災害警戒区域等の指定の公示に係る図書(その2)

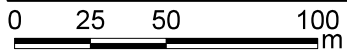
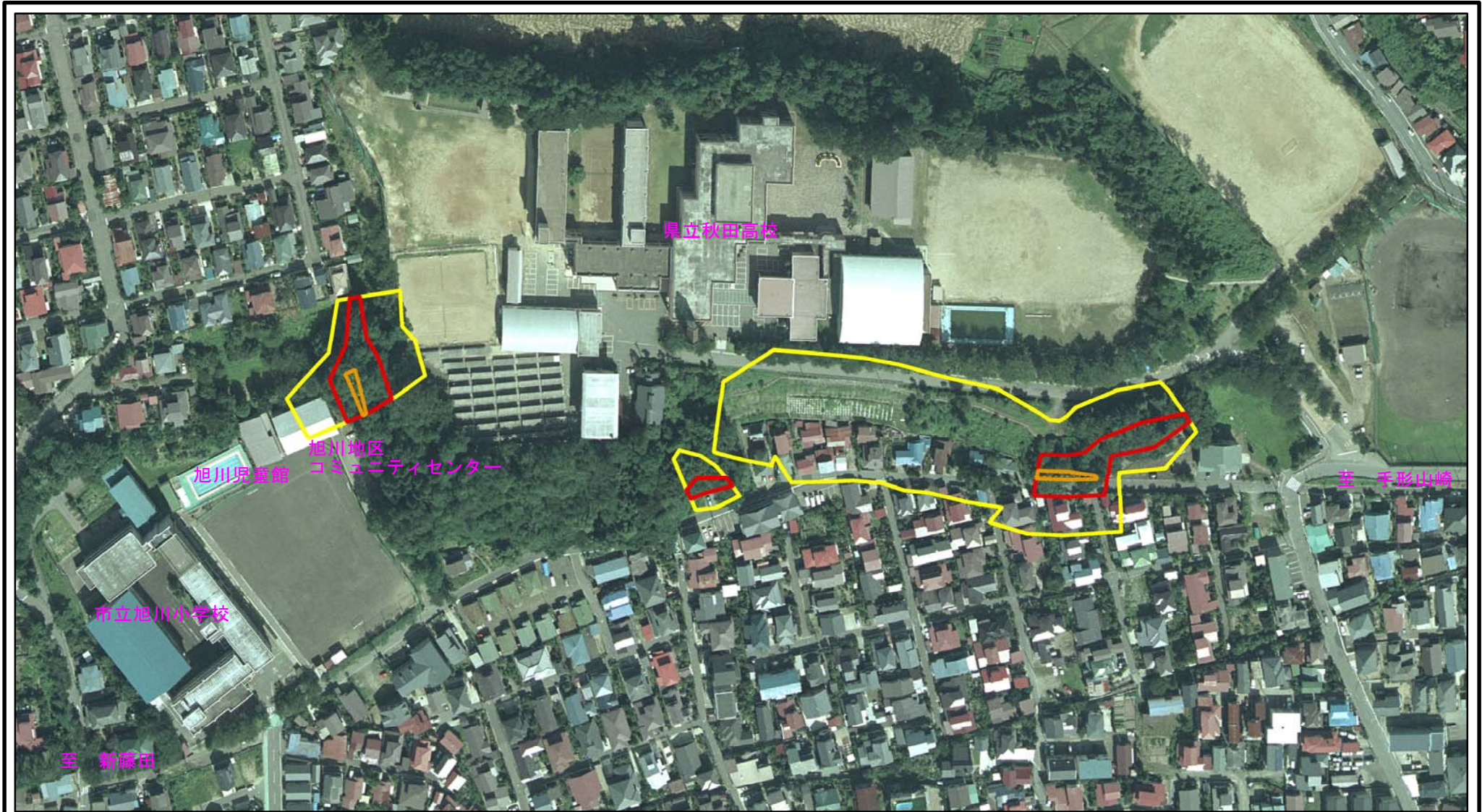


様式-2(急)
土砂災害警戒区域・土砂災害特別警戒区域
区域図(その1)

土砂災害防止法施行令第二条の基準に該当する区域		 縮尺 1:2,500
土砂災害防止法施行令第三条の基準に該当する区域		
土石等の(移動)高さが1m以下の場合、土石等の移動による力が100kN/m ² を超える区域		
土石等の堆積の高さが3mを超える区域 それ以外の区域		

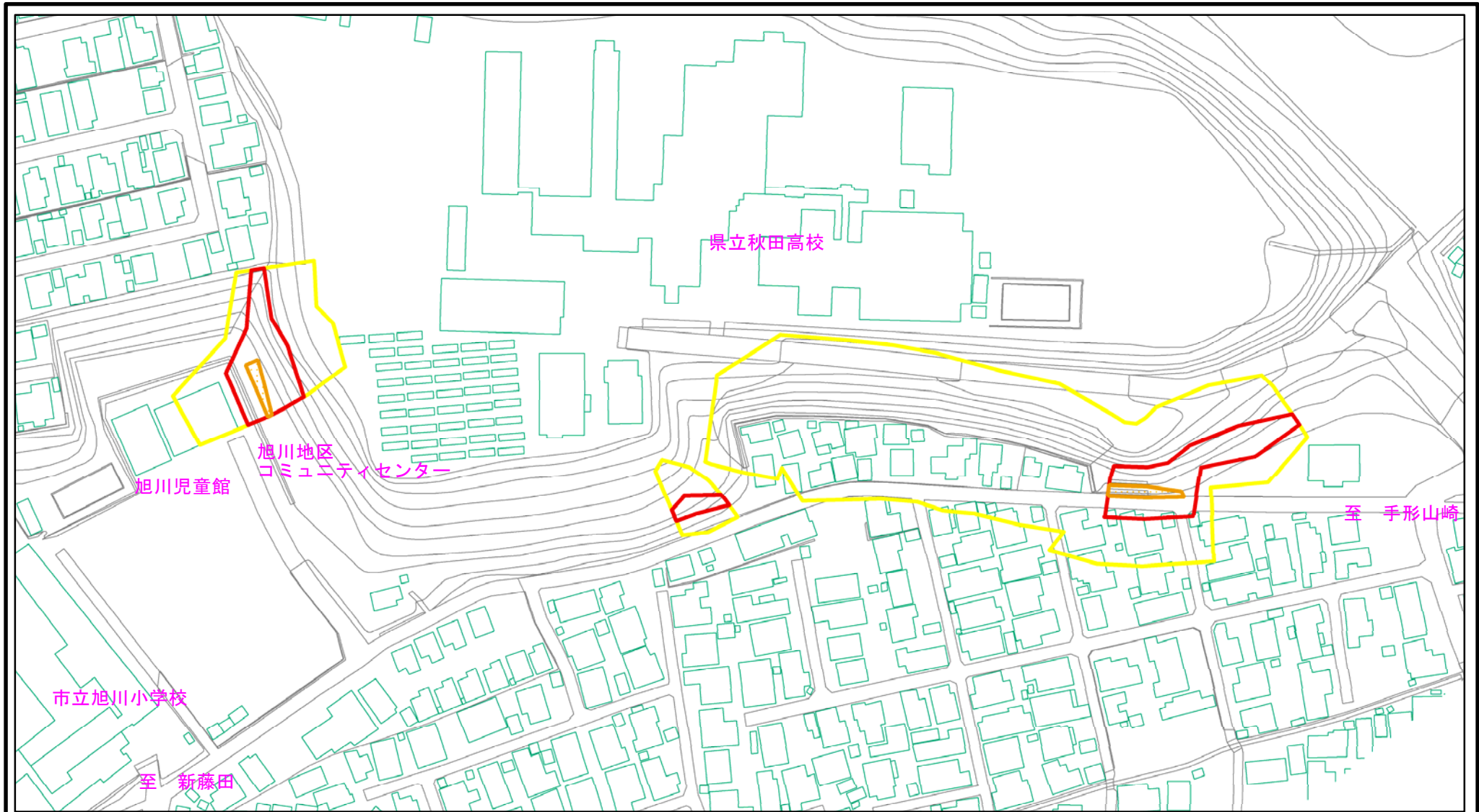
自然現象の種類	急傾斜地の崩壊	箇所番号	I-411
告示番号	第493号	箇所名	手形
告示年月日	平成23年11月22日	所在地	秋田市手形字才ノ浜及び中台

土砂災害警戒区域等の指定の公示に係る図書(その2)



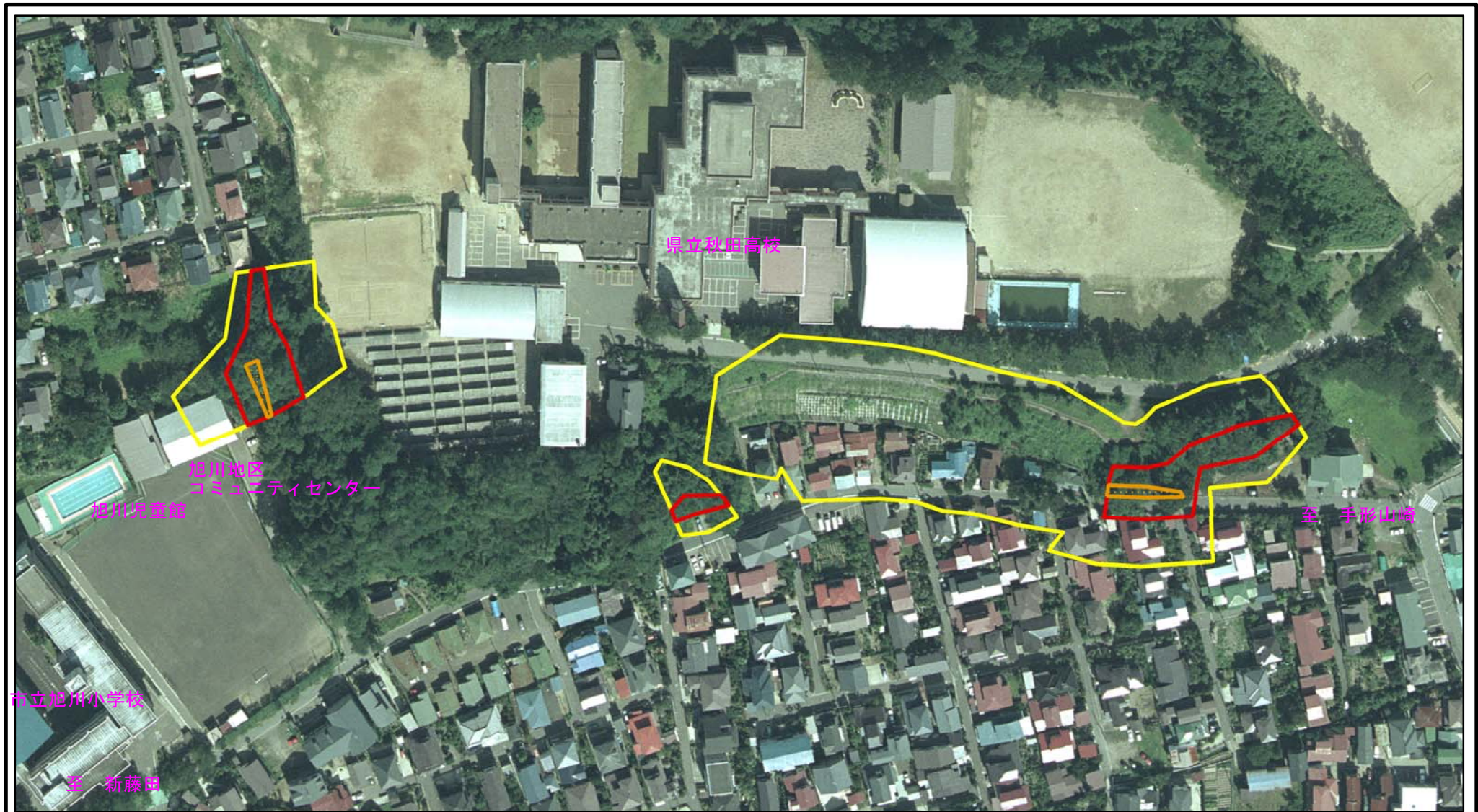
様式-2(急) 土砂災害警戒区域・土砂災害特別警戒区域 区域図(その1)	土砂災害防止法施行令第二条の基準に該当する区域		z ↙ 縮尺 1:2,500	自然現象の種類	急傾斜地の崩壊	箇所番号	I-411
	土砂災害防止法施行令第三条の基準に該当する区域			告示番号	第493号	箇所名	手形
	土砂等の(移動)高さが1m以下の場合、土砂等の移動による力が100kN/mを超える区域		告示年月日	平成23年11月22日	所在地	秋田市手形字才ノ浜及び中台	
	土砂等の堆積の高さが3mを超える区域						
それ以外の区域							

土砂災害警戒区域等の指定の公示に係る図書(その2-1)



様式-2-1(急) 土砂災害警戒区域・土砂災害特別警戒区域 区域図(その2)	土砂災害防止法施行令第二条の基準に該当する区域		自然現象 の種類 急傾斜地の崩壊	箇所番号	I-411		
	土砂災害防止法 施行令第三条の 基準に該当する 区域			告示番号	第493号	箇所名	手形
	土砂等の(移動)高さが1m以下の場合、 土砂等の移動による力が100kN/m ² を超える区域		縮尺 1:2,000	告示年月日	平成23年1月22日	所在地	秋田市手形字オノ浜及び中台
	土砂等の堆積の高さが3mを超える区域 それ以外の区域						

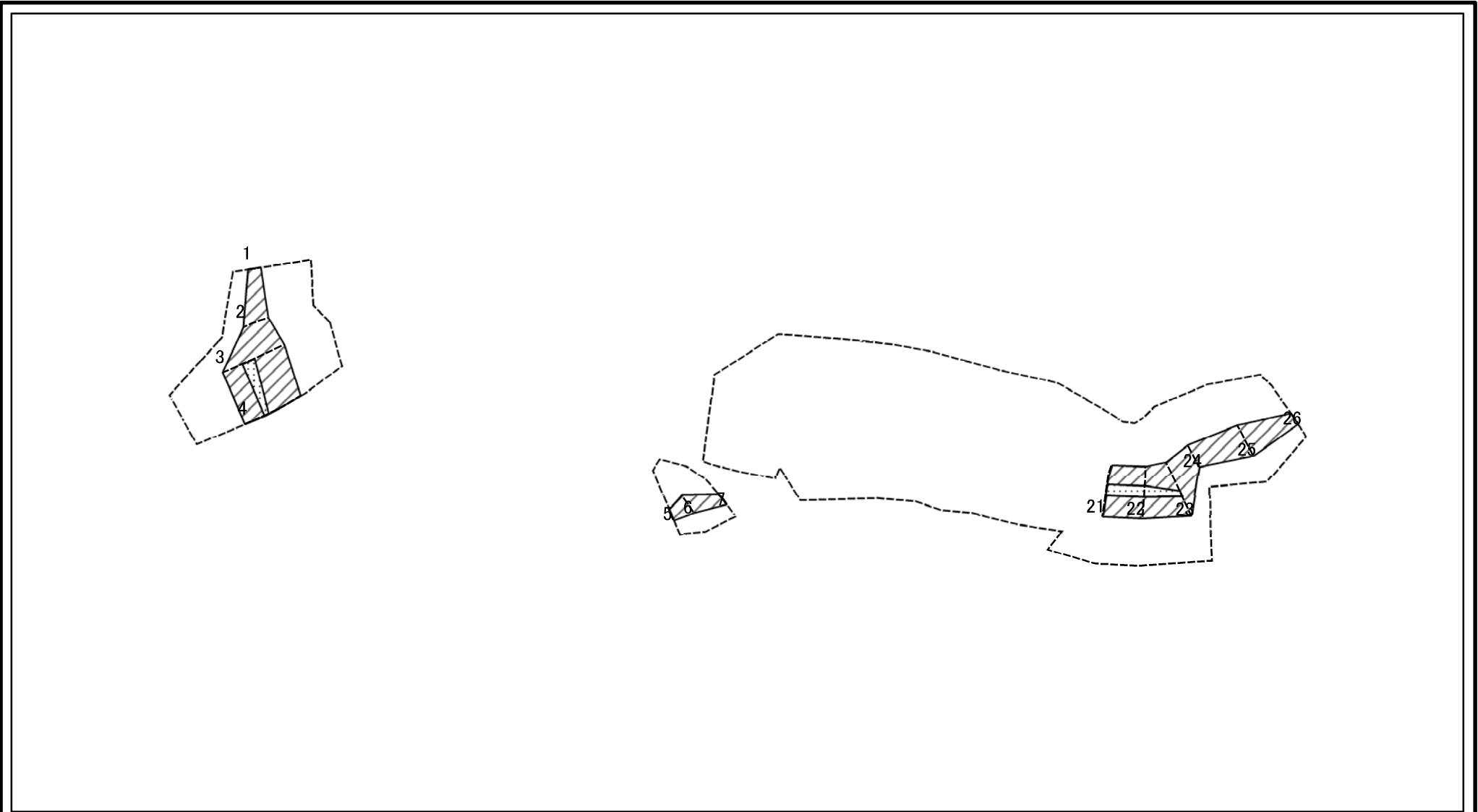
土砂災害警戒区域等の指定の公示に係る図書(その2-1)



0 25 50 100
m

様式-2-1(急) 土砂災害警戒区域・土砂災害特別警戒区域 区域図(その2)	土砂災害防止法施行令第二条の基準に該当する区域		自然現象 の種類 急傾斜地の崩壊	箇所番号	I-411		
	土砂災害防止法 施行令第三条の 基準に該当する 区域			告示番号	第493号	箇所名	手形
	土砂等の(移動)高さが1m以下の場合、 土砂等の移動による力が100kN/m ² を超える区域		縮尺 1:2,000	告示年月日	平成23年11月22日	所在地	秋田市手形字オノ浜及び中台
	土砂等の堆積の高さが3mを超える区域						
それ以外の区域							

土砂災害警戒区域等の指定の公示に係る図書(その2-2)



図中の数字は横断測線番号を示す

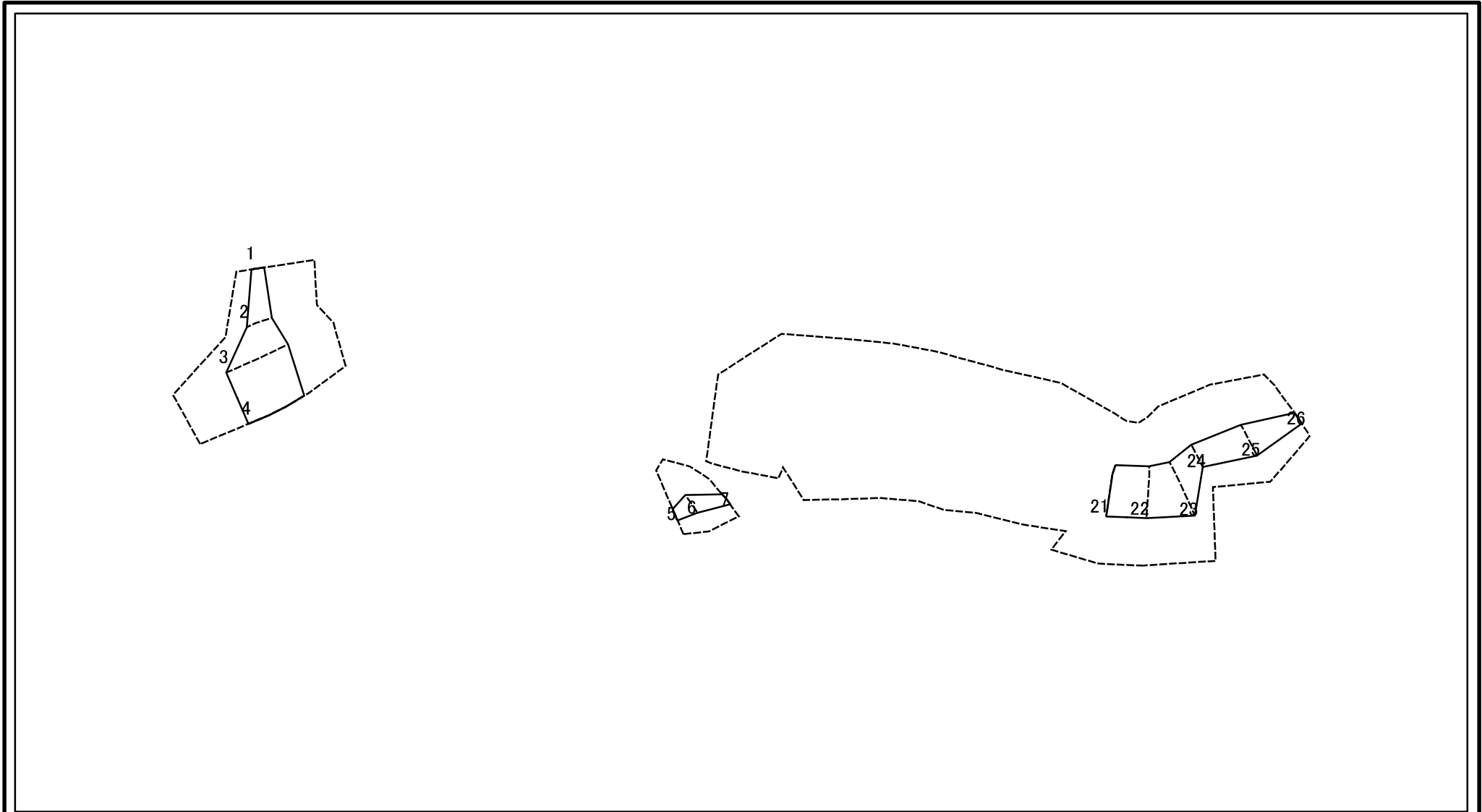
様式-2-2(急)
土砂災害特別警戒区域の区域区分図
(急傾斜地の崩壊に伴う土石等の移動により
建築物の地上部に作用すると想定される力)

土砂災害防止法施行令第二条の基準に該当する区域	
土砂災害防止法施行令第三条の基準に該当する区域	
それ以外の区域	

	縮尺
	1:2,000

自然現象の種類	急傾斜地の崩壊	箇所番号	I-411
告示番号	第493号	箇所名	手形
告示年月日	平成23年11月22日	所在地	秋田市手形字才ノ浜及び中台

土砂災害警戒区域等の指定の公示に係る図書(その2-3)



図中の数字は横断測線番号を示す

様式-2-3(急)
土砂災害特別警戒区域の区域区分図
(急傾斜地の崩壊に伴う土石等の堆積により
建築物の地上部に作用すると想定される力)

土砂災害防止法施行令第二条の基準に該当する区域		z \swarrow	自然現象の種類	急傾斜地の崩壊	箇所番号	I-411
土砂災害防止法施行令第三条の基準に該当する区域			告示番号	第493号	箇所名	手形
それ以外の区域		縮尺	告示年月日	平成23年11月22日	所在地	秋田市手形字オノ浜及び中台
		1:2,000				

土砂災害警戒区域等の指定の公示に係る図書(その3)(案)

(1/1)

横断測線の区間	土石等の移動により建築物の地上部に作用すると想定される力				土石等の堆積により建築物の地上部に作用すると想定される力				横断測線の区間	土石等の移動により建築物の地上部に作用すると想定される力				土石等の堆積により建築物の地上部に作用すると想定される力			
	土石等の(移動)高さが1m以下の場合、土石等の移動による力が100kN/m ² を超える区域		それ以外の区域		土石等の堆積の高さが3mを超える区域		それ以外の区域			土石等の(移動)高さが1m以下の場合、土石等の移動による力が100kN/m ² を超える区域		それ以外の区域		土石等の堆積の高さが3mを超える区域		それ以外の区域	
	力の大きさのうち最大のもの(kN/m ²)	土石等の高さ(m)	力の大きさのうち最大のもの(kN/m ²)	土石等の高さ(m)	力の大きさのうち最大のもの(kN/m ²)	土石等の高さ(m)	力の大きさのうち最大のもの(kN/m ²)	土石等の高さ(m)		力の大きさのうち最大のもの(kN/m ²)	土石等の高さ(m)	力の大きさのうち最大のもの(kN/m ²)	土石等の高さ(m)	力の大きさのうち最大のもの(kN/m ²)	土石等の高さ(m)	力の大きさのうち最大のもの(kN/m ²)	土石等の高さ(m)
1 ~ 2	-	-	79.76	1.00	-	-	8.62	1.71	~								
2 ~ 3	-	-	100.00	1.00	-	-	9.89	1.96	~								
3 ~ 4	109.01	1.00	100.00	1.00	-	-	9.89	1.96	~								
5 ~ 6	-	-	72.50	1.00	-	-	9.72	1.92	~								
6 ~ 7	-	-	72.50	1.00	-	-	9.65	1.91	~								
8 ~ 9	-	-	-	-	-	-	-	-	~								
9 ~ 10	-	-	-	-	-	-	-	-	~								
10 ~ 11	-	-	-	-	-	-	-	-	~								
11 ~ 12	-	-	-	-	-	-	-	-	~								
12 ~ 13	-	-	-	-	-	-	-	-	~								
13 ~ 14	-	-	-	-	-	-	-	-	~								
14 ~ 15	-	-	-	-	-	-	-	-	~								
15 ~ 16	-	-	-	-	-	-	-	-	~								
16 ~ 17	-	-	-	-	-	-	-	-	~								
17 ~ 18	-	-	-	-	-	-	-	-	~								
18 ~ 19	-	-	-	-	-	-	-	-	~								
19 ~ 20	-	-	-	-	-	-	-	-	~								
20 ~ 21	-	-	-	-	-	-	-	-	~								
21 ~ 22	112.42	1.00	100.00	1.00	-	-	11.06	2.19	~								
22 ~ 23	112.42	1.00	100.00	1.00	-	-	11.06	2.19	~								
23 ~ 24	-	-	100.00	1.00	-	-	9.92	1.96	~								
24 ~ 25	-	-	81.84	1.00	-	-	7.95	1.57	~								
25 ~ 26	-	-	81.84	1.00	-	-	8.17	1.62	~								
~									~								
~									~								
~									~								

様式-3(急) 建築物の構造の規制に必要な衝撃に関する事項	自然現象の種類	急傾斜地の崩壊	箇所番号	I-411
	告示番号	第493号	箇所名	手形
	告示年月日	平成23年11月22日	所在地	秋田市手形字オノ浜及び中台