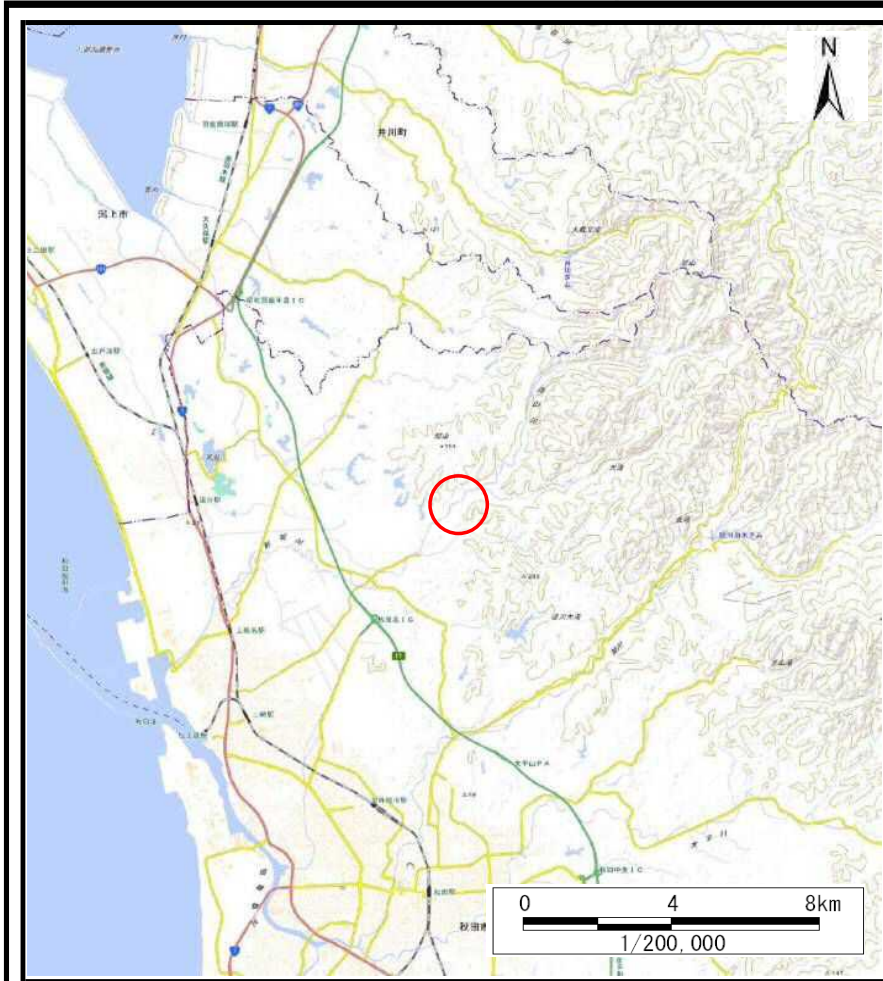
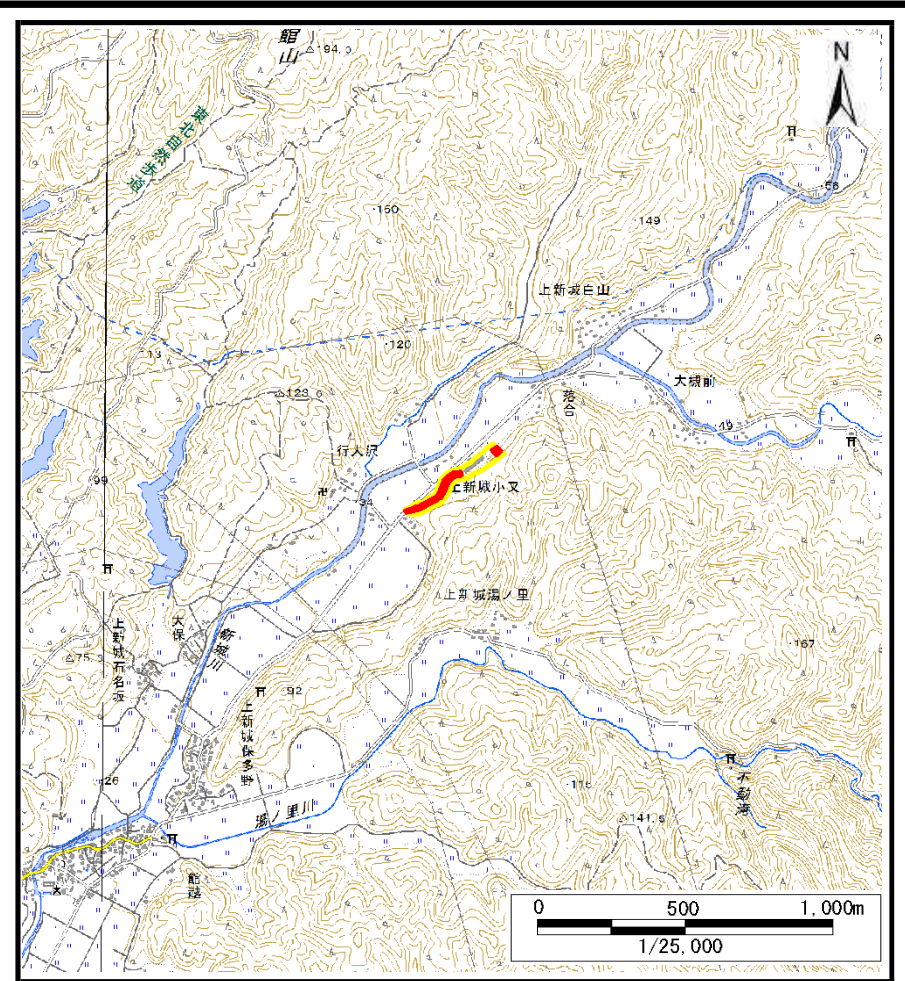


# 土砂災害警戒区域等の指定の公示に係る図書（その1）



(1/200,000)



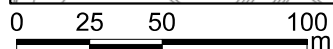
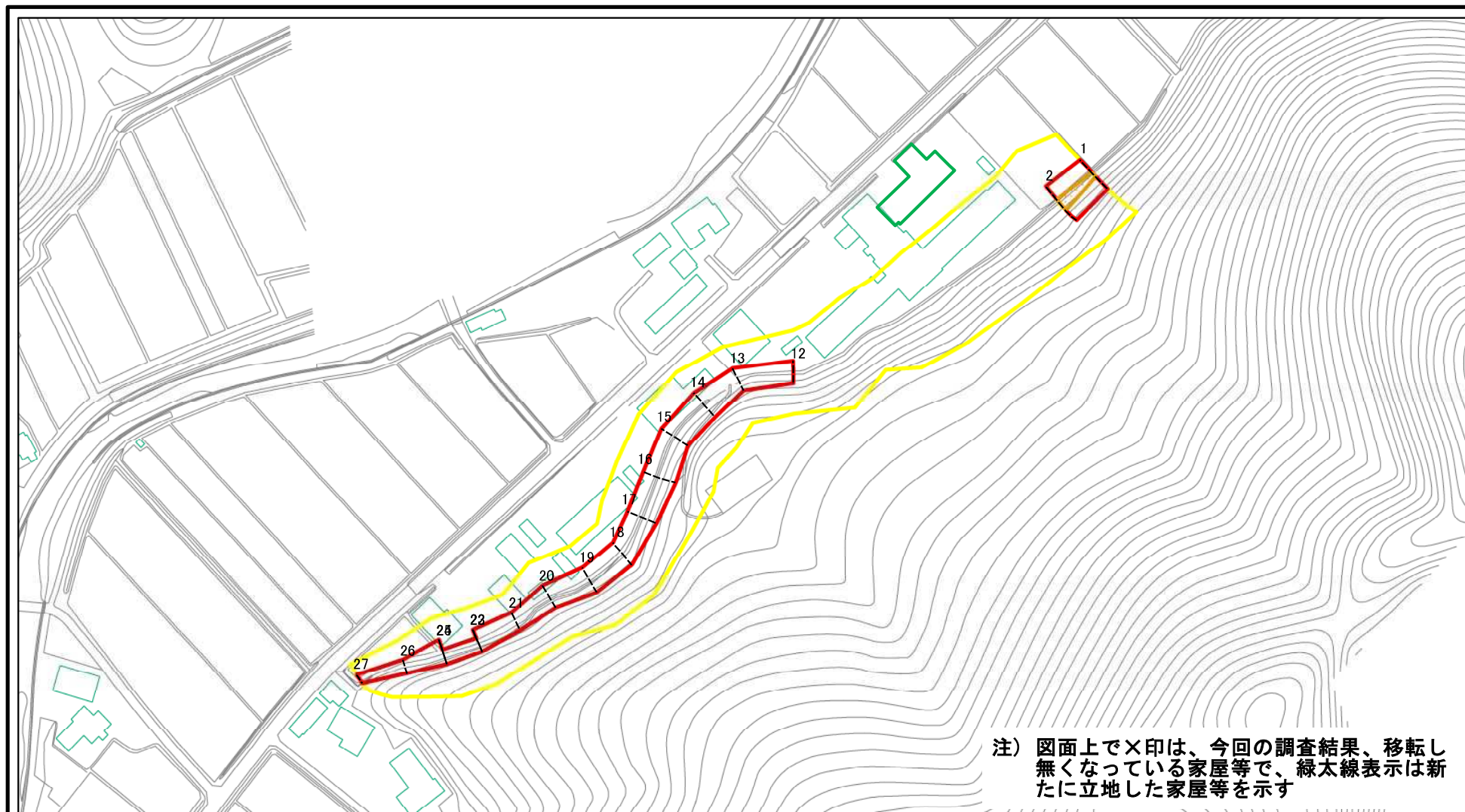
(1/25,000)

様式－1（急）  
土砂災害警戒区域・土砂災害特別警戒区域 位置図

自然現象の種類	急傾斜地の崩壊
箇所番号	I-1194
箇所名	落合1号
所在地	秋田県秋田市上新城小又字落合及び高野屋

「測量法に基づく国土地理院長承認(複製)R 3JHf 548」本製品を複製する場合には、国土地理院の長の承認を得なければならない。」

# 土砂災害警戒区域等の指定の公示に係る図書(その2)

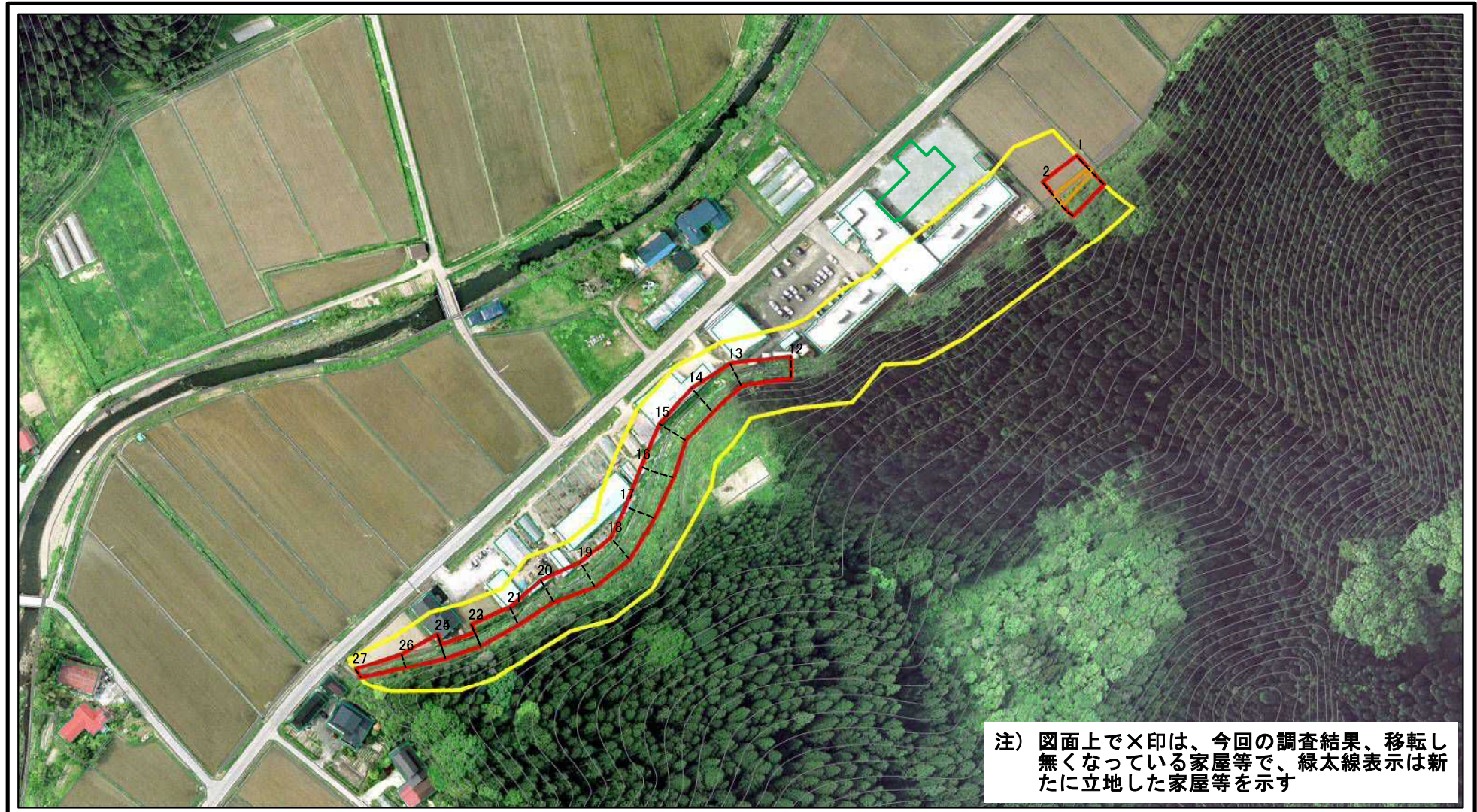


図中の数字は横断測線番号を示す

様式-2(急) 土砂災害警戒区域・土砂災害特別警戒区域 区域図(その1)	土砂災害防止法施行令第二条の基準に該当する区域		N 縮尺 1:2,500	自然現象の種類	急傾斜地の崩壊	箇所番号	I-1194
	土砂災害防止法施行令第三条の基準に該当する区域	  		告示番号	第494号	箇所名	落合1号
	それ以外の区域			告示年月日	令和4年12月6日	所在地	秋田県秋田市上新城小又字落合及び高野屋



# 土砂災害警戒区域等の指定の公示に係る図書(その2)



注) 図面上で×印は、今回の調査結果、移転し無くなっている家屋等で、緑太線表示は新たに立地した家屋等を示す

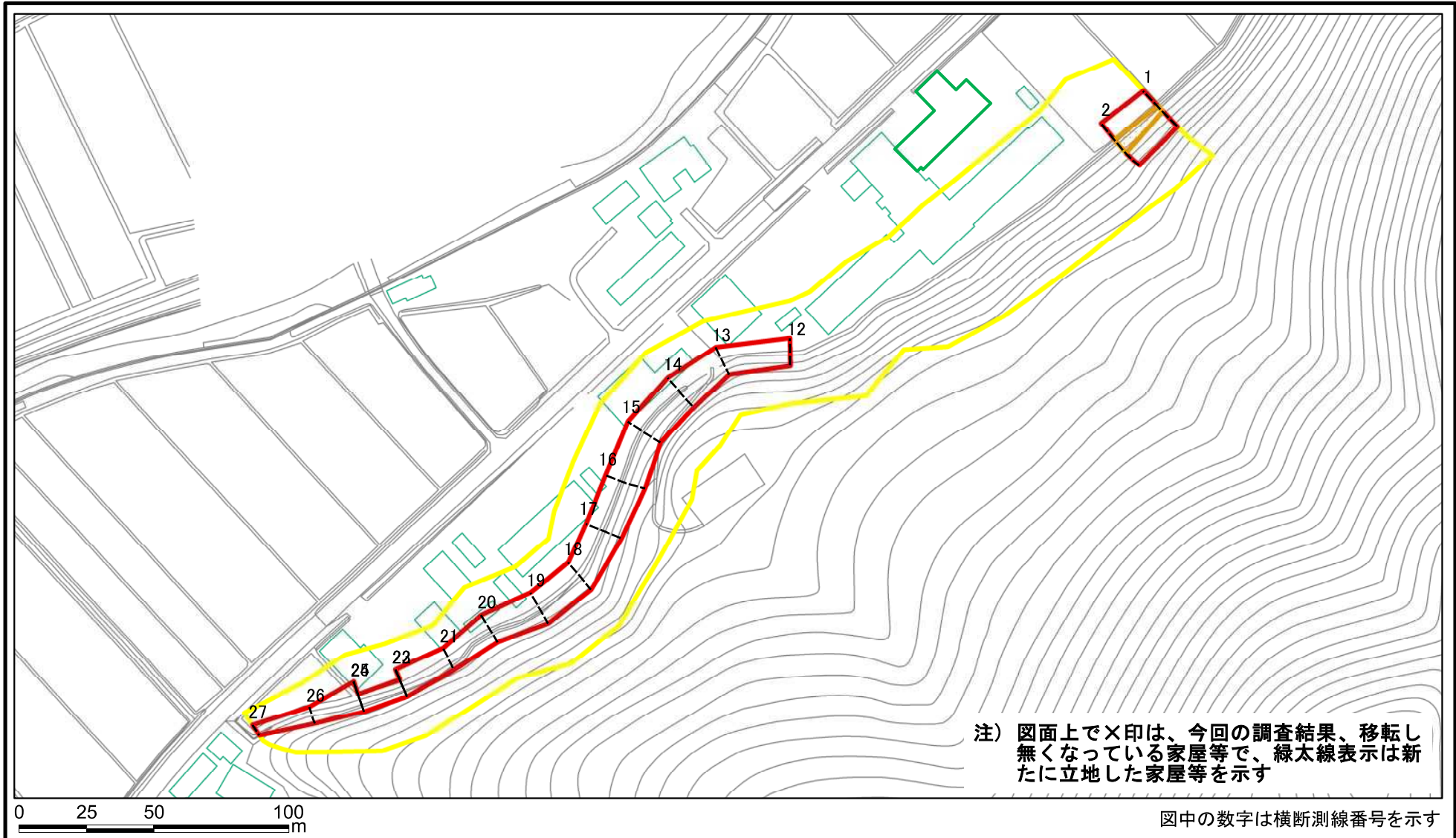
0 25 50 100 m

図中の数字は横断測線番号を示す

様式-2(急) 土砂災害警戒区域・土砂災害特別警戒区域 区域図(その1)	土砂災害防止法施行令第二条の基準に該当する区域		N	自然現象の種類	急傾斜地の崩壊	箇所番号	I-1194
	土砂災害防止法施行令第三条の基準に該当する区域			告示番号	第494号	箇所名	落合1号
	土砂等の(移動)高さが1m以下の場合、土砂等の移動による力が100kN/mを超える区域		縮尺	告示年月日	令和4年12月6日	所在地	秋田県秋田市新城小又字落合及び高野屋
	土砂等の堆積の高さが3mを超える区域		1:2,500				



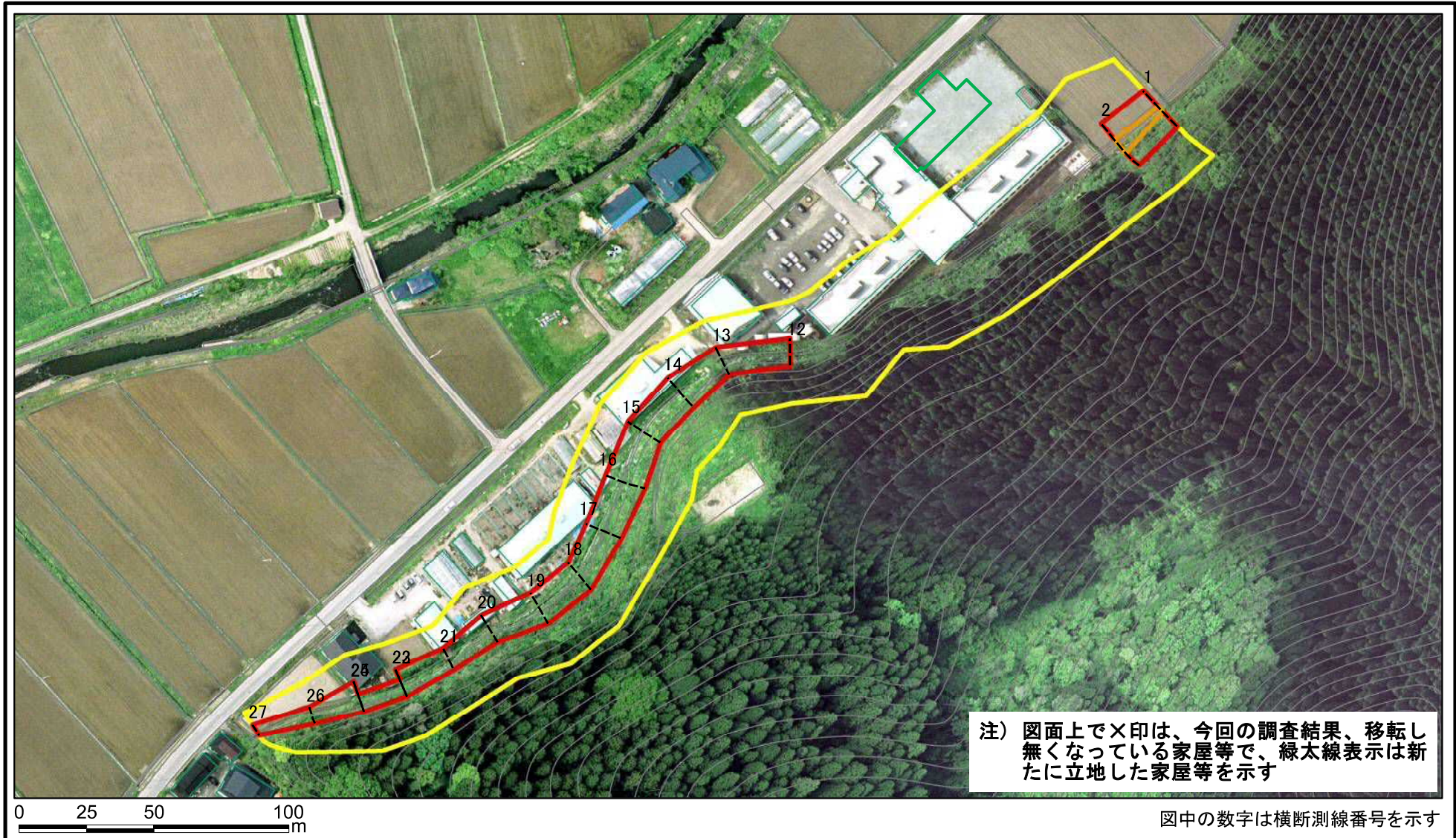
# 土砂災害警戒区域等の指定の公示に係る図書(その2-1)



<b>様式-2-1(急)</b> 土砂災害警戒区域・土砂災害特別警戒区域 区域図(その2)	土砂災害防止法施行令第二条の基準に該当する区域		N 縮尺 1:2,000	自然現象の種類	急傾斜地の崩壊	箇所番号	I-1194
	土砂災害防止法施行令第三条の基準に該当する区域			告示番号	第494号	箇所名	落合1号
	それ以外の区域		告示年月日	令和4年12月6日	所在地	秋田県秋田市上新城小又字落合及び高野屋	



# 土砂災害警戒区域等の指定の公示に係る図書(その2-1)



様式-2-1(急)

土砂災害警戒区域・土砂災害特別警戒区域  
区域図(その2)

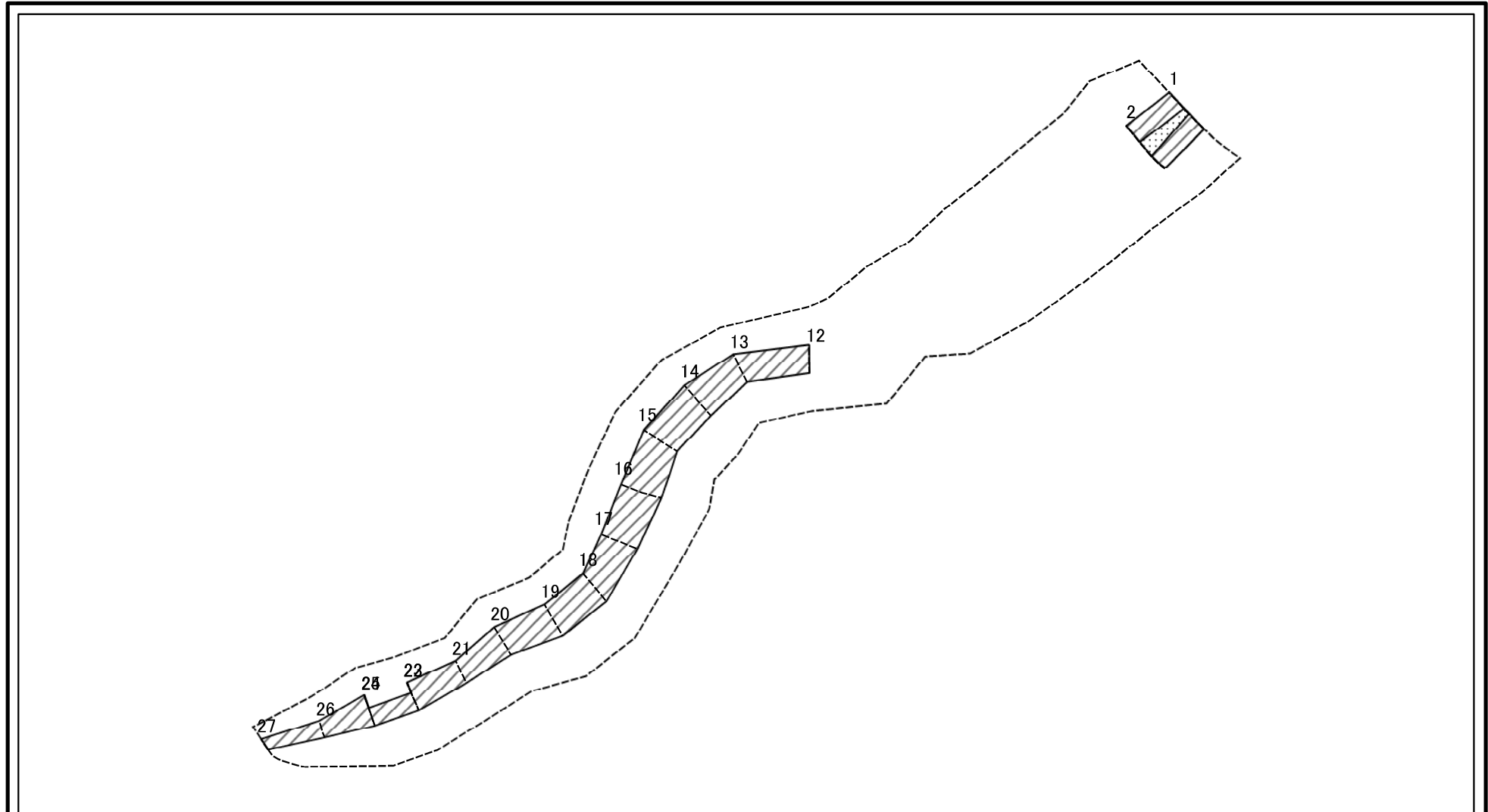
土砂災害防止法施行令第二条の基準に該当する区域	
土砂災害防止法施行令第三条の基準に該当する区域	
それ以外の区域	

縮尺	1:2,000
----	---------

自然現象の種類	急傾斜地の崩壊
告示番号	第494号
告示年月日	令和4年12月6日

箇所番号	I-1194
箇所名	落合1号
所在地	秋田県秋田市上新城小又字落合及び高野屋

# 土砂災害警戒区域等の指定の公示に係る図書(その2-2)



0 25 50 100  
m

図中の数字は横断測線番号を示す

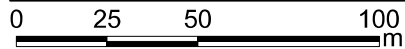
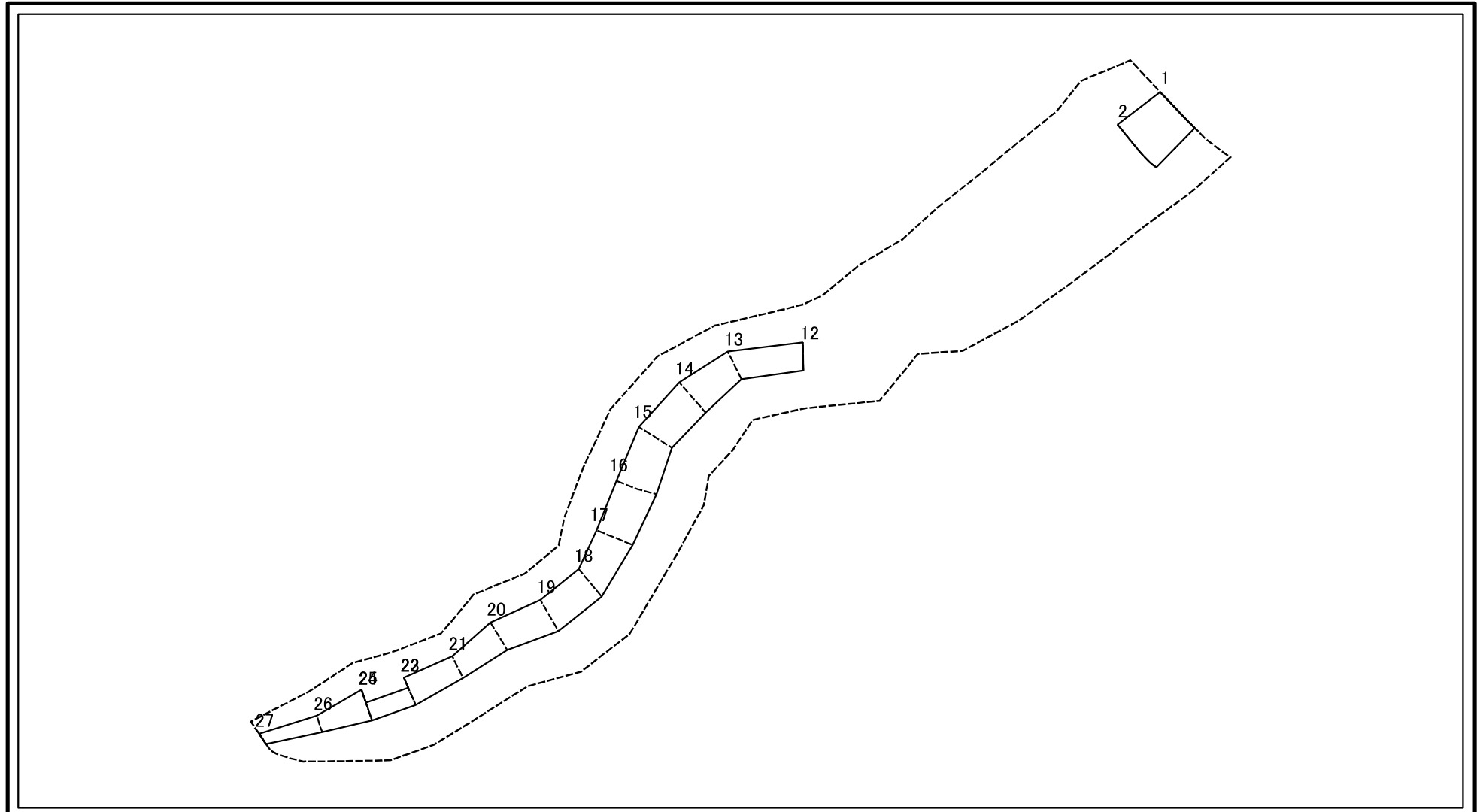
様式-2-2(急)  
土砂災害特別警戒区域の区域区分図  
(急傾斜地の崩壊に伴う土石等の移動により  
建築物の地上部に作用すると想定される力)

土砂災害防止法施行令第二条の基準に該当する区域	
土砂災害防止法 施行令第三条の 基準に該当する 区域	土石等の(移動)高さが1m以下の場合、 土石等の移動による力が100kN/mを超える区域
	それ以外の区域

縮尺	N
	1:2,000

自然現象 の種類	急傾斜地の崩壊	箇所番号	I-1194
告示番号	第494号	箇所名	落合1号
告示年月日	令和4年12月6日	所在地	秋田県秋田市上新城小又字 落合及び高野屋

# 土砂災害警戒区域等の指定の公示に係る図書(その2-3)



図中の数字は横断測線番号を示す

様式-2-3(急) 土砂災害特別警戒区域の区域区分図 (急傾斜地の崩壊に伴う土石等の堆積により 建築物の地上部に作用すると想定される力)	土砂災害防止法施行令第二条の基準に該当する区域		N 縮尺 1:2,000	自然現象の種類	急傾斜地の崩壊	箇所番号	I-1194
	土砂災害防止法施行令第三条の基準に該当する区域			告示番号	第494号	箇所名	落合1号
	それ以外の区域			告示年月日	令和4年12月6日	所在地	秋田県秋田市上新城小又字 落合及び高野屋

土砂災害警戒区域等の指定の公示に係る図書(その3)

横断測線の区間	土石等の移動により建築物の地上部に作用すると想定される力				土石等の堆積により建築物の地上部に作用すると想定される力				横断測線の区間	土石等の移動により建築物の地上部に作用すると想定される力				土石等の堆積により建築物の地上部に作用すると想定される力			
	土石等の(移動)高さが1m以下の場合、土石等の移動による力が100kN/m <sup>2</sup> を超える区域		それ以外の区域		土石等の堆積の高さが3mを超える区域		それ以外の区域			土石等の(移動)高さが1m以下の場合、土石等の移動による力が100kN/m <sup>2</sup> を超える区域		それ以外の区域		土石等の堆積の高さが3mを超える区域		それ以外の区域	
	力の大きさのうち最大のもの(kN/m <sup>2</sup> )	土石等の高さ(m)	力の大きさのうち最大のもの(kN/m <sup>2</sup> )	土石等の高さ(m)	力の大きさのうち最大のもの(kN/m <sup>2</sup> )	土石等の高さ(m)	力の大きさのうち最大のもの(kN/m <sup>2</sup> )	土石等の高さ(m)		力の大きさのうち最大のもの(kN/m <sup>2</sup> )	土石等の高さ(m)	力の大きさのうち最大のもの(kN/m <sup>2</sup> )	土石等の高さ(m)	力の大きさのうち最大のもの(kN/m <sup>2</sup> )	土石等の高さ(m)	力の大きさのうち最大のもの(kN/m <sup>2</sup> )	土石等の高さ(m)
1 ~ 2	120.87	1.00	100.00	1.00	-	-	12.39	2.45	~								
2 ~ 3	-	-	-	-	-	-	-	-	~								
3 ~ 4	-	-	-	-	-	-	-	-	~								
4 ~ 5	-	-	-	-	-	-	-	-	~								
5 ~ 6	-	-	-	-	-	-	-	-	~								
6 ~ 7	-	-	-	-	-	-	-	-	~								
7 ~ 8	-	-	-	-	-	-	-	-	~								
8 ~ 9	-	-	-	-	-	-	-	-	~								
9 ~ 10	-	-	-	-	-	-	-	-	~								
10 ~ 11	-	-	-	-	-	-	-	-	~								
11 ~ 12	-	-	-	-	-	-	-	-	~								
12 ~ 13	-	-	87.58	1.00	-	-	13.51	2.67	~								
13 ~ 14	-	-	96.15	1.00	-	-	10.62	2.10	~								
14 ~ 15	-	-	96.15	1.00	-	-	10.62	2.10	~								
15 ~ 16	-	-	95.51	1.00	-	-	10.18	2.01	~								
16 ~ 17	-	-	98.08	1.00	-	-	11.12	2.20	~								
17 ~ 18	-	-	98.08	1.00	-	-	11.12	2.20	~								
18 ~ 19	-	-	92.24	1.00	-	-	8.67	1.71	~								
19 ~ 20	-	-	91.49	1.00	-	-	9.77	1.93	~								
20 ~ 21	-	-	89.81	1.00	-	-	9.82	1.94	~								
21 ~ 22	-	-	86.65	1.00	-	-	9.82	1.94	~								
22 ~ 23	-	-	-	-	-	-	-	-	~								
23 ~ 24	-	-	88.71	1.00	-	-	9.24	1.83	~								
24 ~ 25	-	-	-	-	-	-	-	-	~								
25 ~ 26	-	-	88.71	1.00	-	-	10.95	2.17	~								
26 ~ 27	-	-	60.35	1.00	-	-	10.95	2.17	~								

様式-3(急) 建築物の構造の規制に必要な衝撃に関する事項	自然現象の種類	急傾斜地の崩壊	箇所番号	I-1194
	告示番号	第494号	箇所名	落合1号
	告示年月日	令和4年12月6日	所在地	秋田県秋田市上新城小又字落合及び高野屋