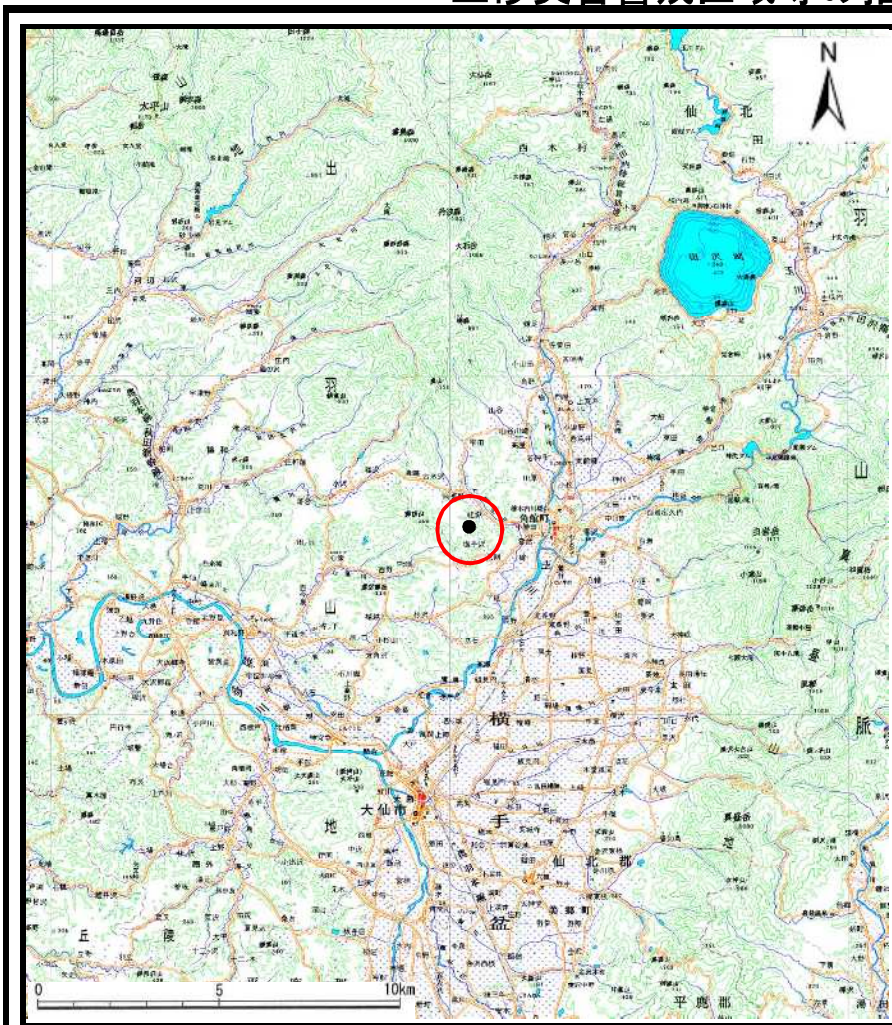
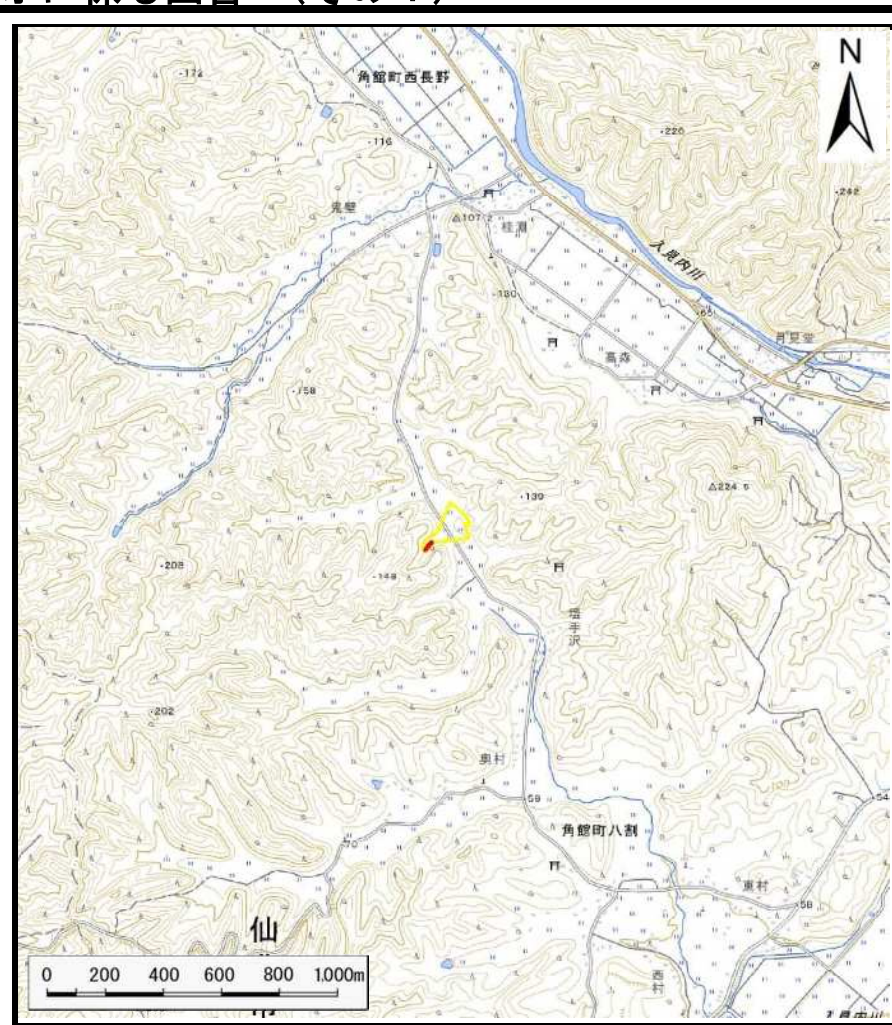


土砂災害警戒区域等の指定の公示に係る図書（その1）



(1/200,000)



(1/25,000)

様式-1(土)

土砂災害警戒区域・土砂災害特別警戒区域 位置図

自然現象の種類

土石流

箇所番号

423-II-017

箇所名

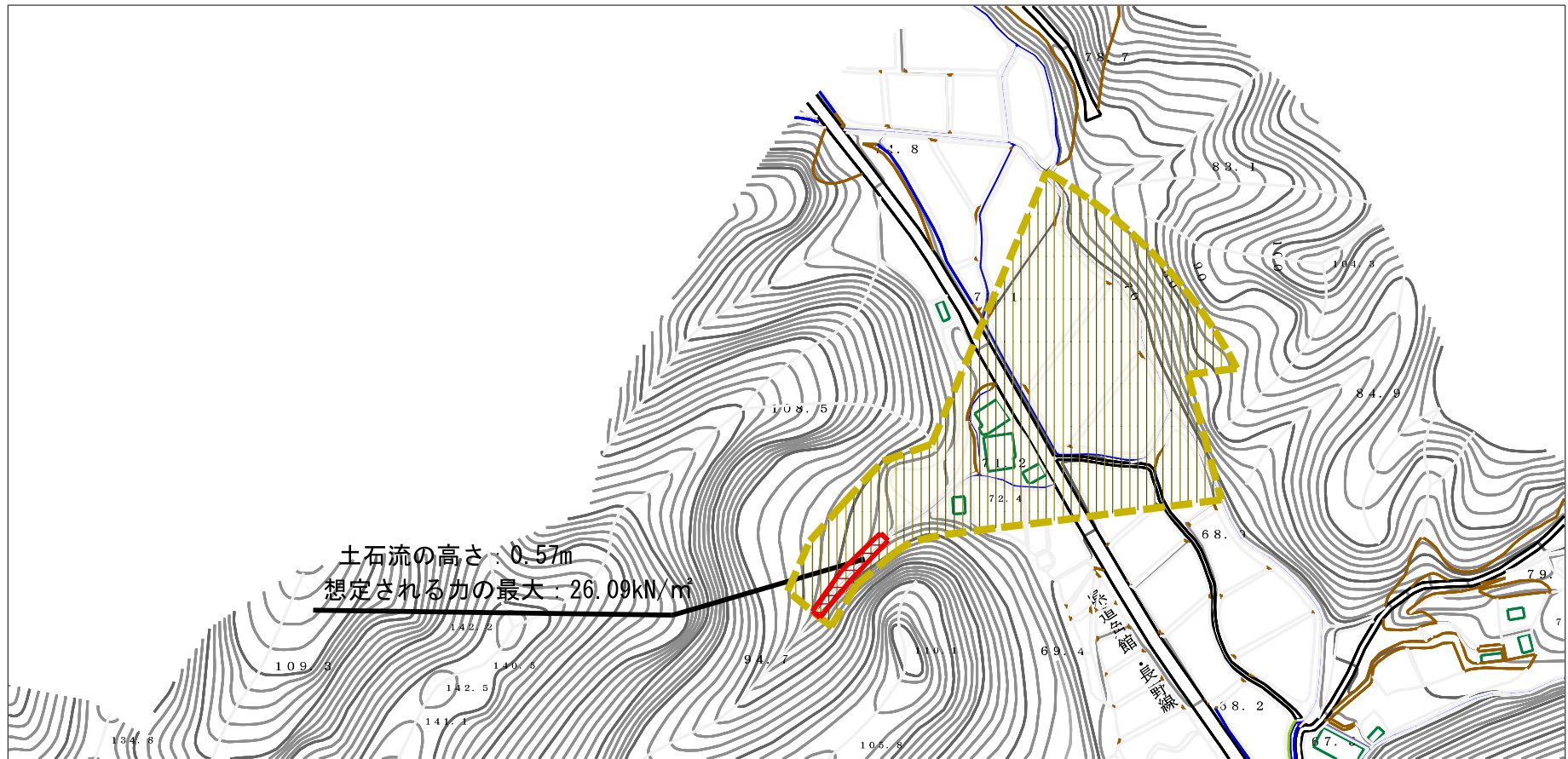
猿田沢1

所在地

秋田県仙北市角館町八割字猿田沢

この地図は、国土地理院長の承認を得て、同院発行の電子地形図25,000及び電子地形図200,000を複製したものである。(承認番号R1JHf1131)

土石災害警戒区域等の指定の公示に係る図書（その2）



0 1 ×100m

様式-2（土）

土石災害警戒区域・土石災害特別警戒区域
 区域図

土石災害防止法施行令第二条の基準に該当する区域

土石流の高さが1mを超える場合、土石等の
 移動による力が50kN/m²を超える区域

土石流の高さが1mを超える場合、土石等の
 移動による力が50kN/m²以下の区域

それ以外の区域



縮尺
 1:2,500

自然現象
 の種類

告示番号

告示年月日

土石流

第250号

令和2年6月2日

溪流番号

溪流名

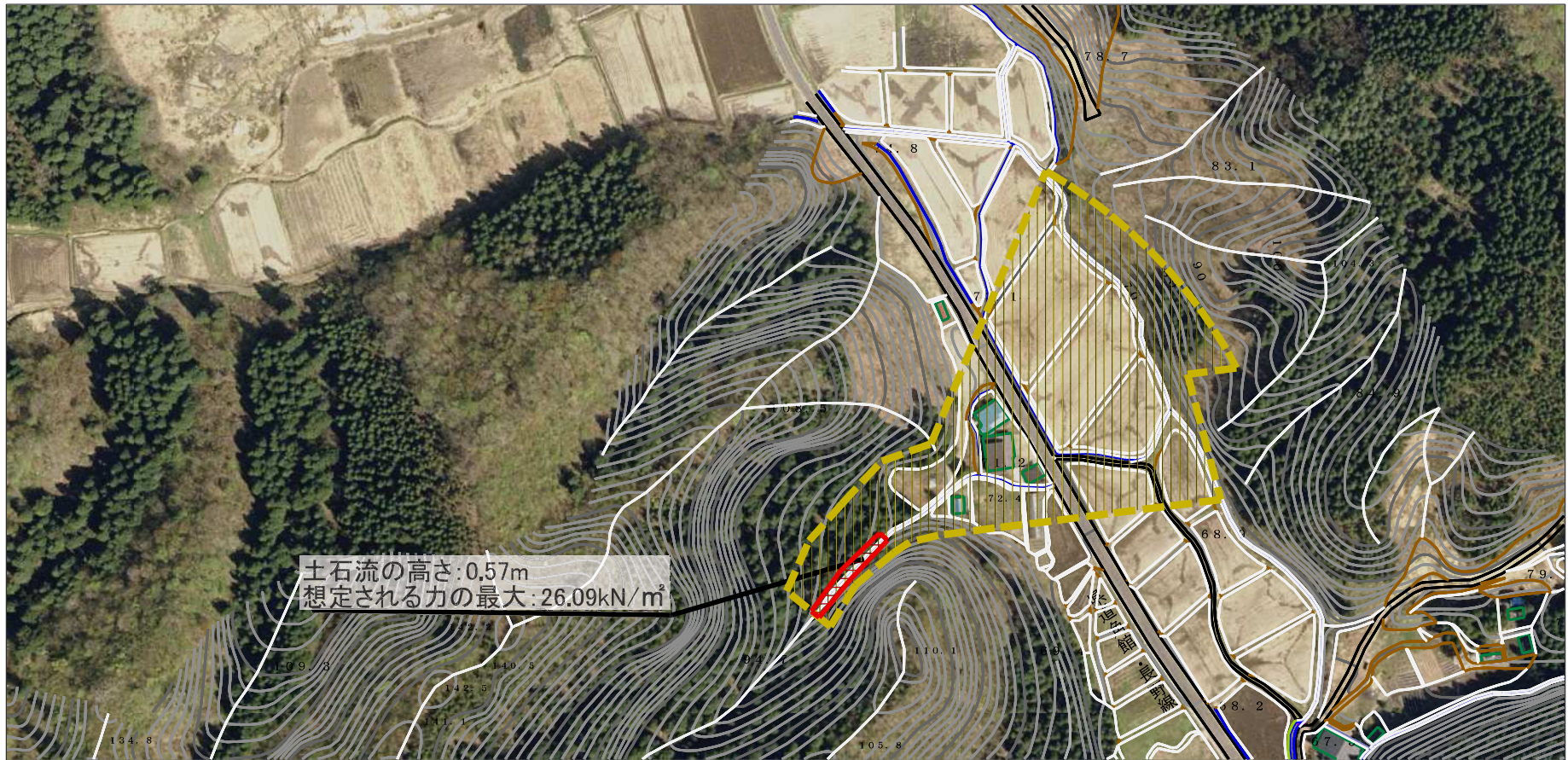
所在地

423-II-017

猿田沢1

秋田県仙北市角館町八割字猿田沢

参考資料 (その3)



0 1 × 100m

参考資料

土砂災害防止法施行令第二条の基準に該当する区域



自然現象
の種類

土石流

溪流番号

423-II-017

土砂災害防止
法施行令第三
条の基準に該
当する区域

土石流の高さが1mを超える場合、土石等の
移動による力が50kN/mを超える区域



縮尺
1:2,500

告示番号

第250号

溪流名

猿田沢1

土石流の高さが1mを超える場合、土石等の
移動による力が50kN/m以下の区域



告示年月日

令和2年6月2日

所在地

秋田県仙北市角館町八割字猿田沢

それ以外の区域



