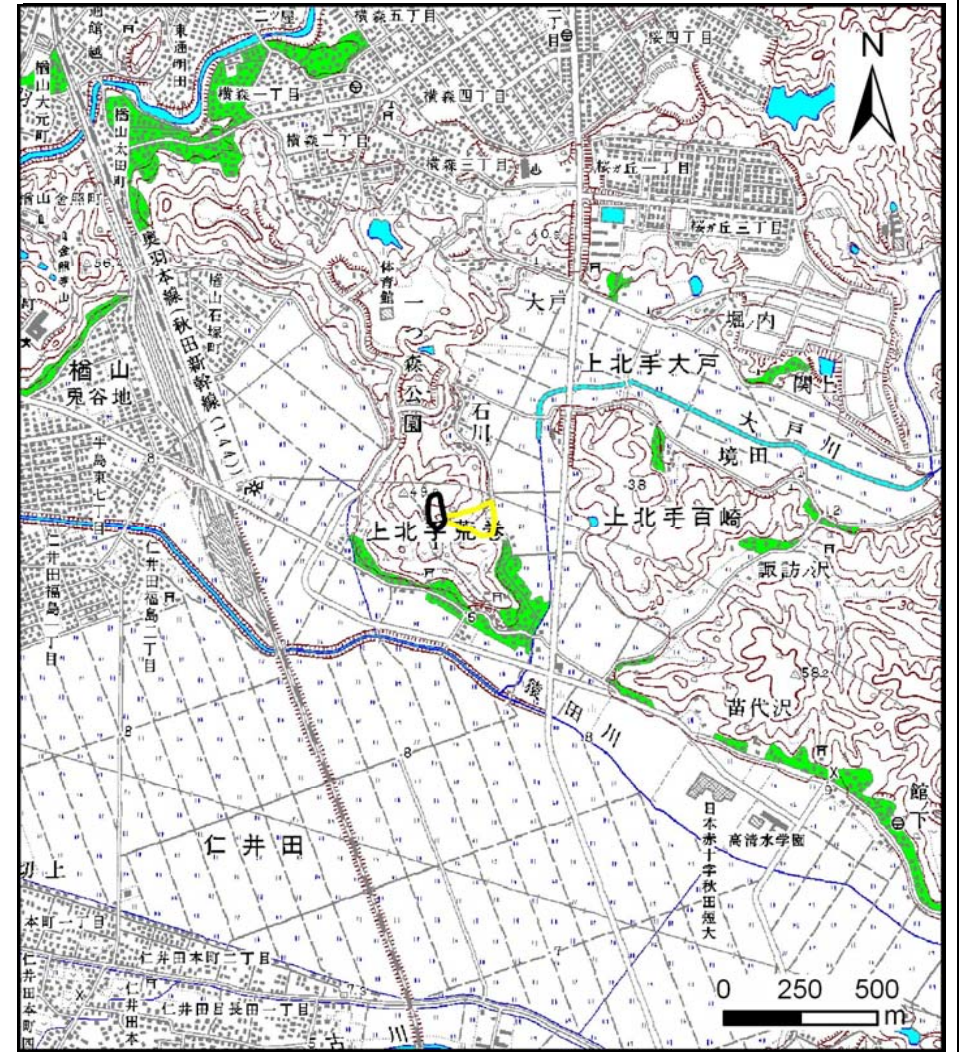


# 土砂災害警戒区域等の指定の公示に係る図書（その1）



(1/200,000)



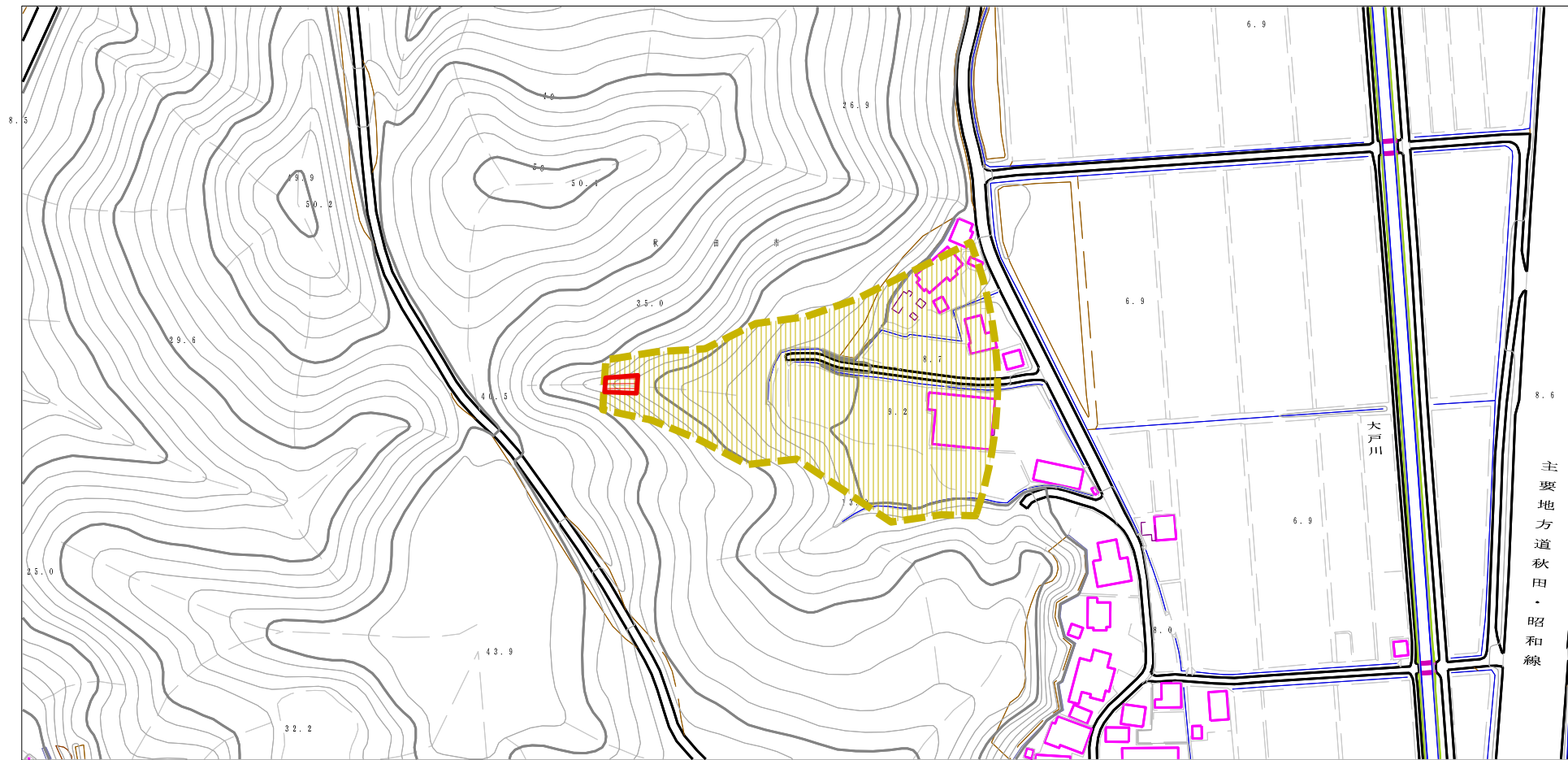
(1/25,000)

様式-1 (土)  
土砂災害警戒区域・土砂災害特別警戒区域 位置図

自然現象の種類	土石流
溪流番号	201-II-055
溪流名	荒巻沢1
所在地	秋田市上北手荒巻字荒巻及び同市上北手百崎字石川



# 土砂災害警戒区域等の指定の公示に係る図書（その2）



0 1 × 100m

様式-2(土)

土砂災害警戒区域・土砂災害特別警戒区域  
区域図

土砂災害防止法施行令第二条の基準に該当する区域



縮尺  
1:2,500

自然現象  
の種類

土石流

溪流番号

201-II-055

告示番号

第493号

溪流名

荒巻沢1

告示年月日

平成23年11月22日

所在地

秋田市上北手荒巻字荒巻及び  
同市上北手百崎字石川

土砂災害防止  
法施行令第三  
条の基準に該  
当する区域

土石流の高さが1mを超える場合、土石等の  
移動による力が50kN/mを超える区域



土石流の高さが1mを超える場合、土石等の  
移動による力が50kN/m以下の区域



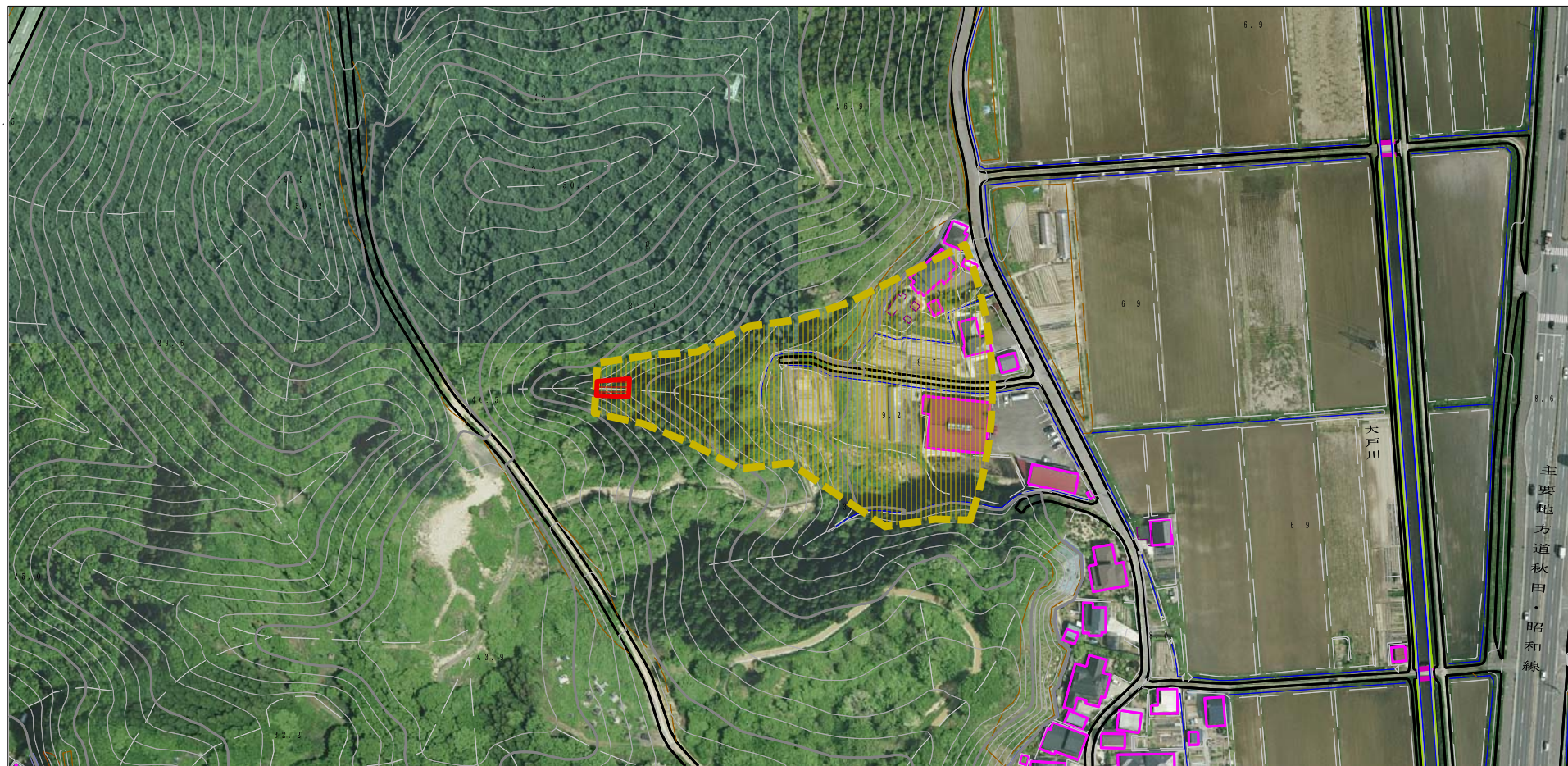
それ以外の区域







主要  
地方道  
秋田・昭和線

大戸川

# 参考資料（その3）



0 1 × 100m

参考資料	土砂災害防止法施行令第二条の基準に該当する区域		N  縮尺 1:2,500	自然現象の種類	土石流	溪流番号	201-II-055
	土砂災害防止法施行令第三条の基準に該当する区域			告示番号	第493号	溪流名	荒巻沢1
	それ以外の区域			告示年月日	平成23年11月22日	所在地	秋田市上北手荒巻字荒巻及び同市上北手百崎字石川

