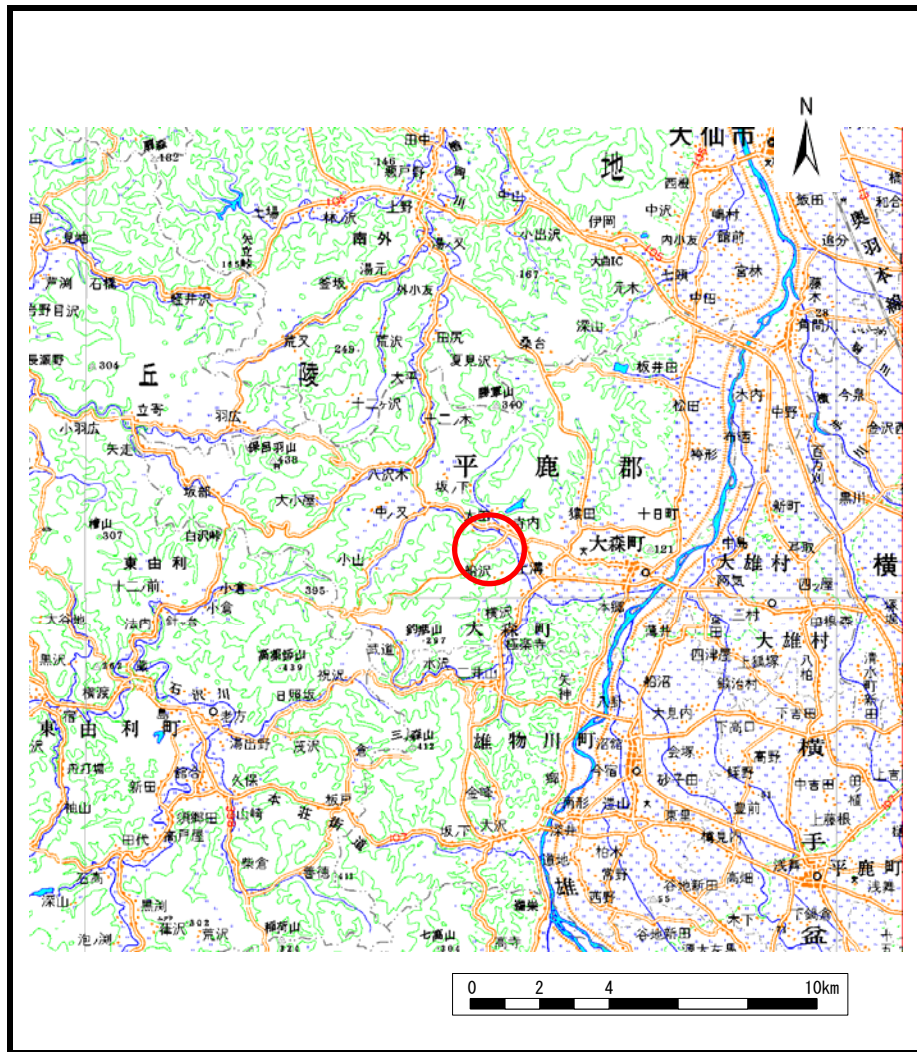
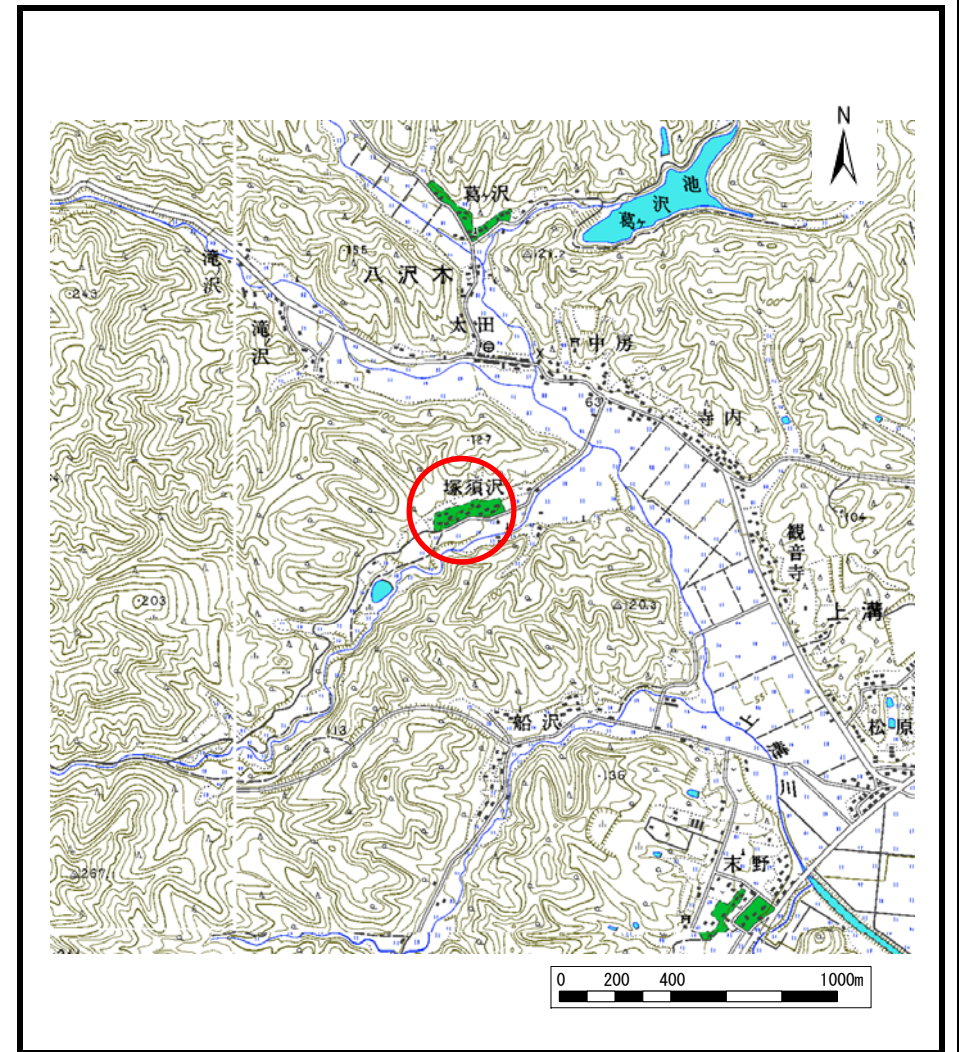


# 土砂災害警戒区域等の指定の公示に係る図書（その1）



(1/200,000)



(1/25,000)

様式-1 (土)  
土砂災害警戒区域・土砂災害特別警戒区域 位置図

自然現象の種類

土石流

溪流番号

444-II-022

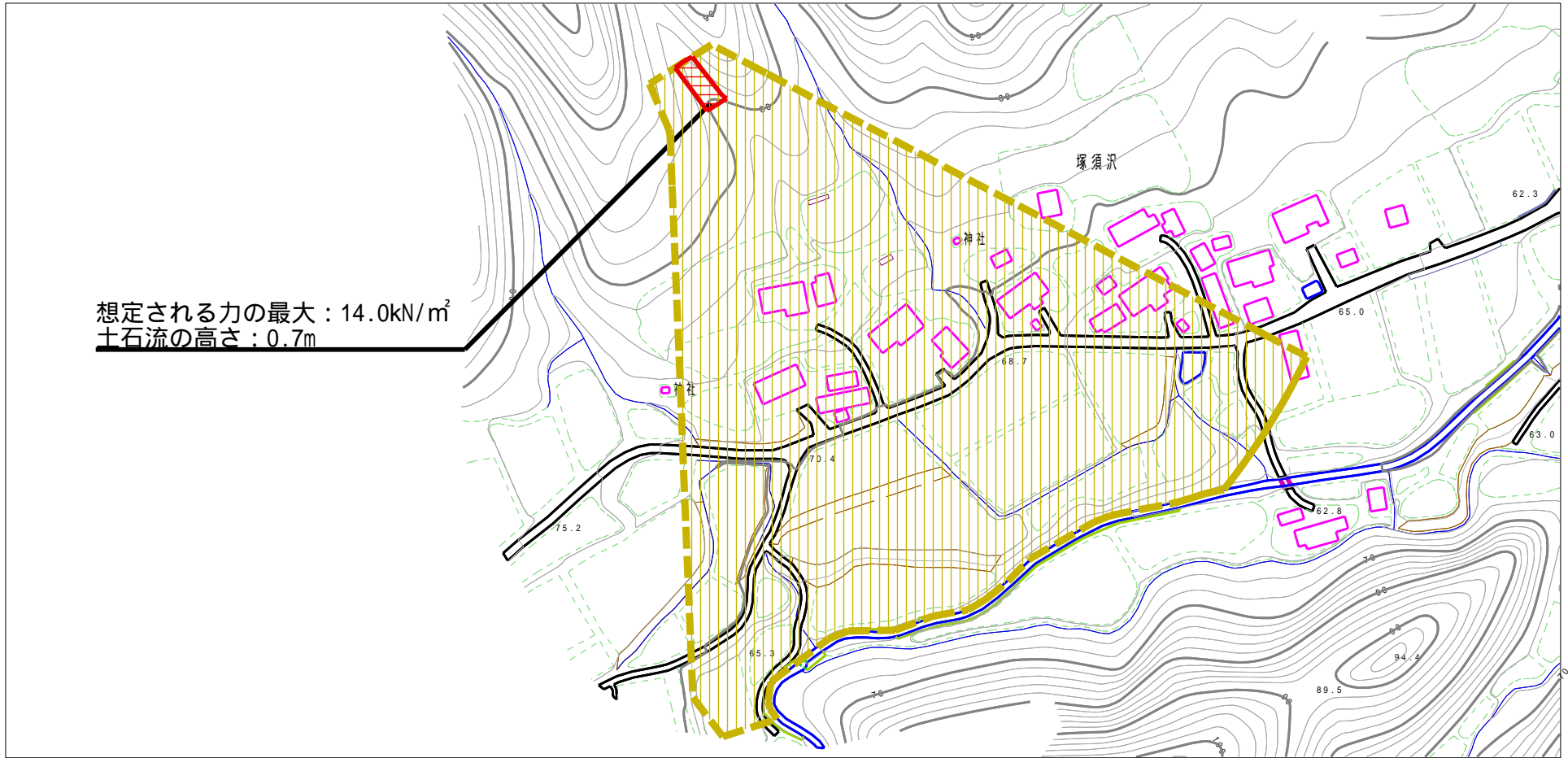
溪流名





ウバ沢

所在地

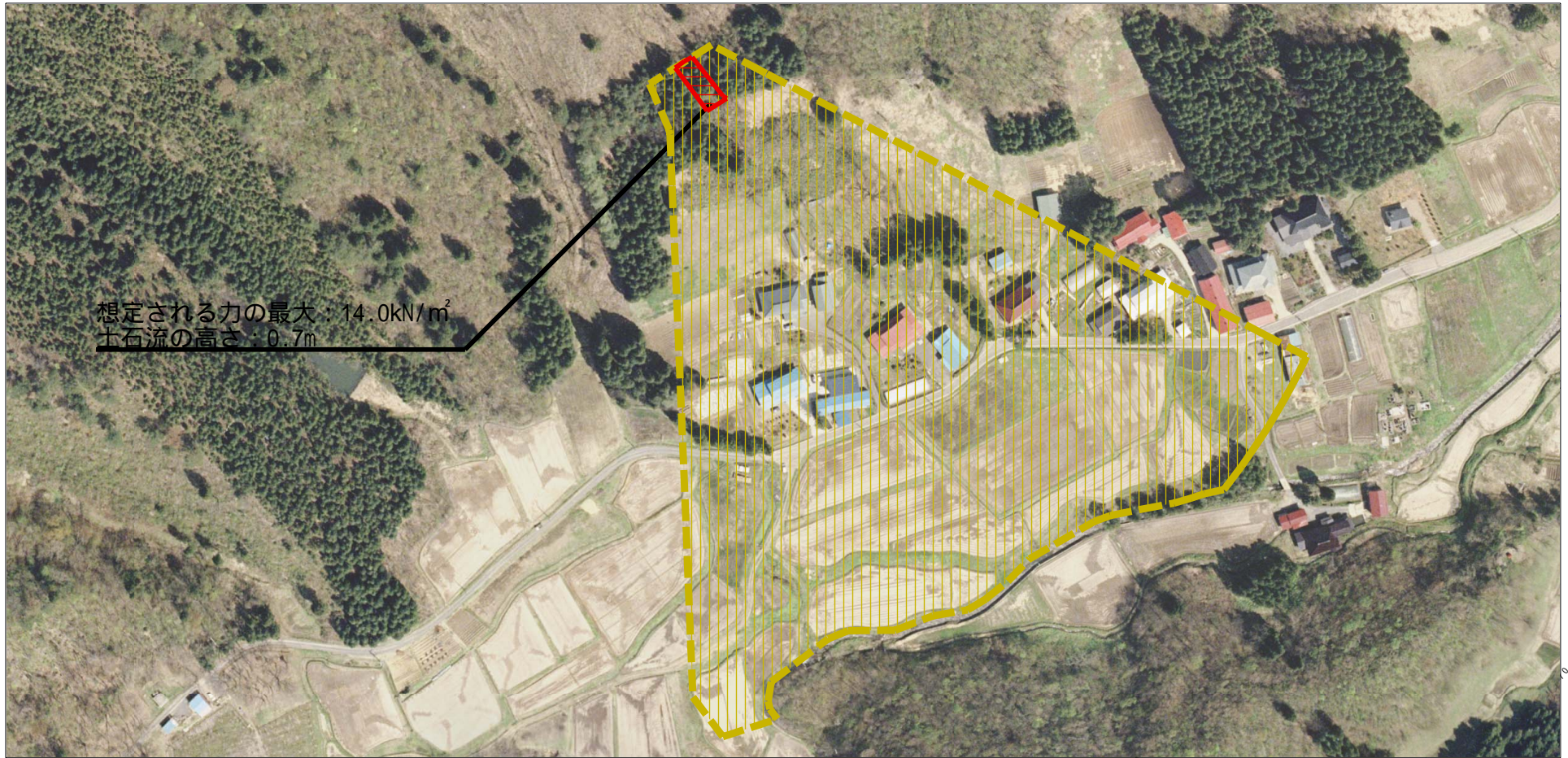
秋田県横手市大森町八沢木字白幡及び塚須沢

# 土砂災害警戒区域等の指定の公示に係る図書（その2）



様式一(土) 土砂災害警戒区域・土砂災害特別警戒区域図	土砂災害防止法施行令第二条の基準に該当する区域		 縮尺 1:2,500	自然現象の種類	土石流	溪流番号	444-II-022	
	土砂災害防止法施行令第三条の基準に該当する区域	土石流の高さが1mを超える場合、土石等の移動による力が50kN/m <sup>2</sup> を超える区域			告示番号	第493号	溪流名	ウバ沢
		土石流の高さが1mを超える場合、土石等の移動による力が50kN/m <sup>2</sup> を超えない区域			告示年月日	平成23年1月22日	所在地	秋田県横手市大森町八沢木 字白幡及び塚須沢
	その他の区域							




# 参考資料 (その3)



想定される力の最大: 14.0kN/m<sup>2</sup>  
土石流の高さ: 0.7m

0 1 × 100m

## 参考資料

参考資料	土砂災害防止法施行令第二条の基準に該当する区域			N 縮尺 1:2,500	自然現象の種類	土石流	溪流番号	444-II-022
	土砂災害防止法施行令第三条の基準に該当する区域	土石流の高さが1mを超える場合、土石等の移動による力が50kN/m <sup>2</sup> を超える区域			告示番号	第493号	溪流名	ウバ沢
		土石流の高さが1mを超える場合、土石等の移動による力が50kN/m <sup>2</sup> を超えない区域			告示年月日	平成23年11月22日	所在地	秋田県横手市大森町八沢木 字白幡及び塚須沢
		その他の区域	