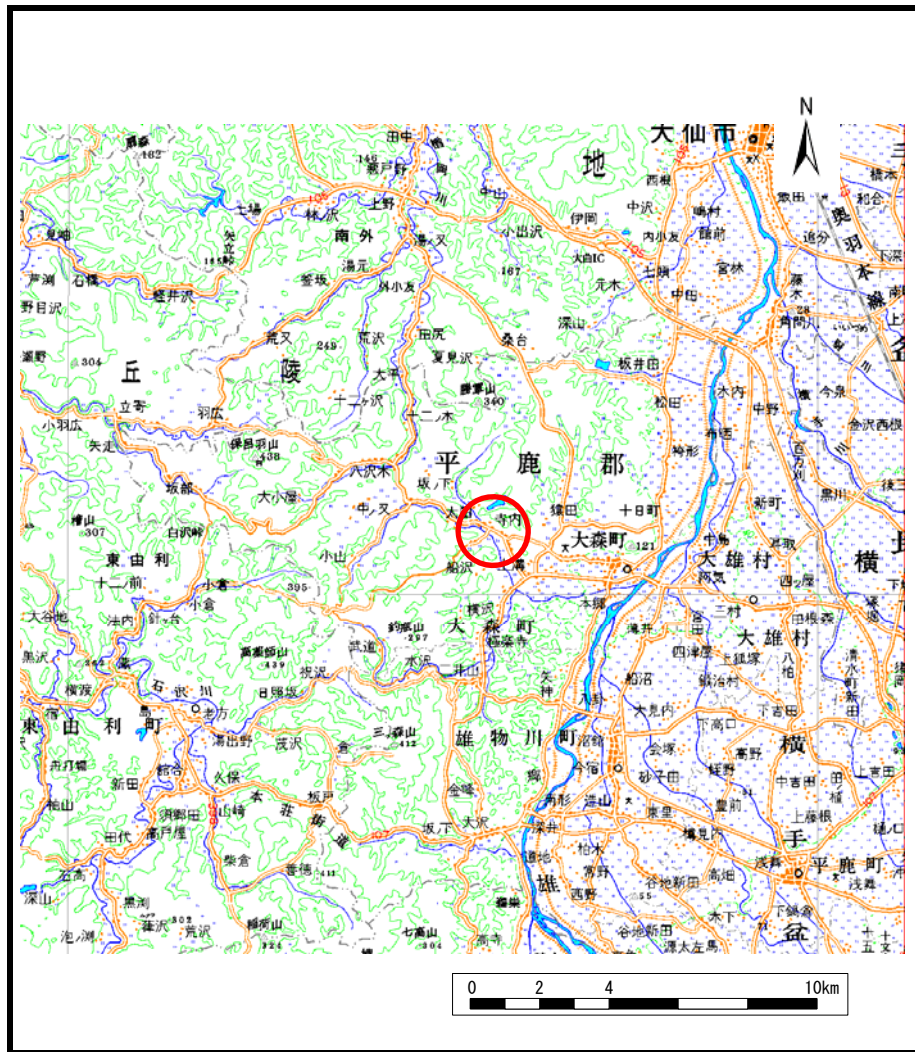
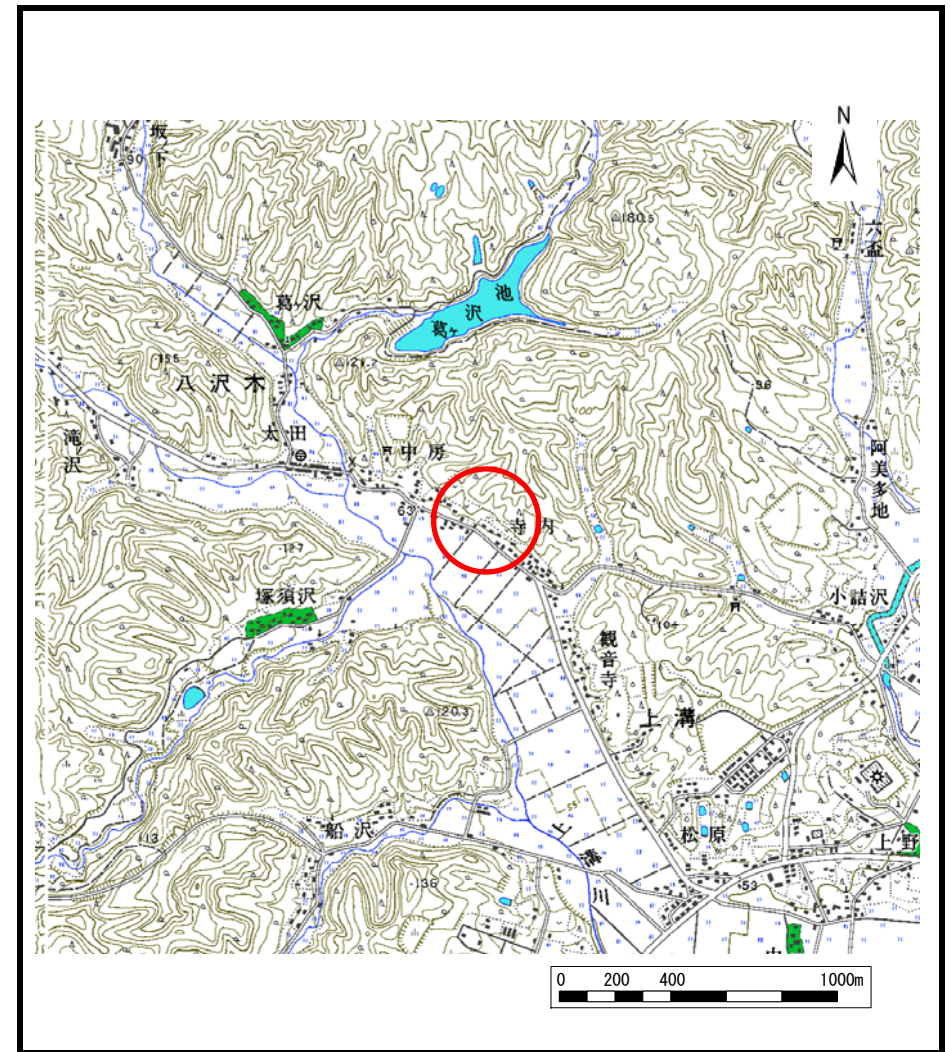


# 土砂災害警戒区域等の指定の公示に係る図書（その1）



(1/200,000)



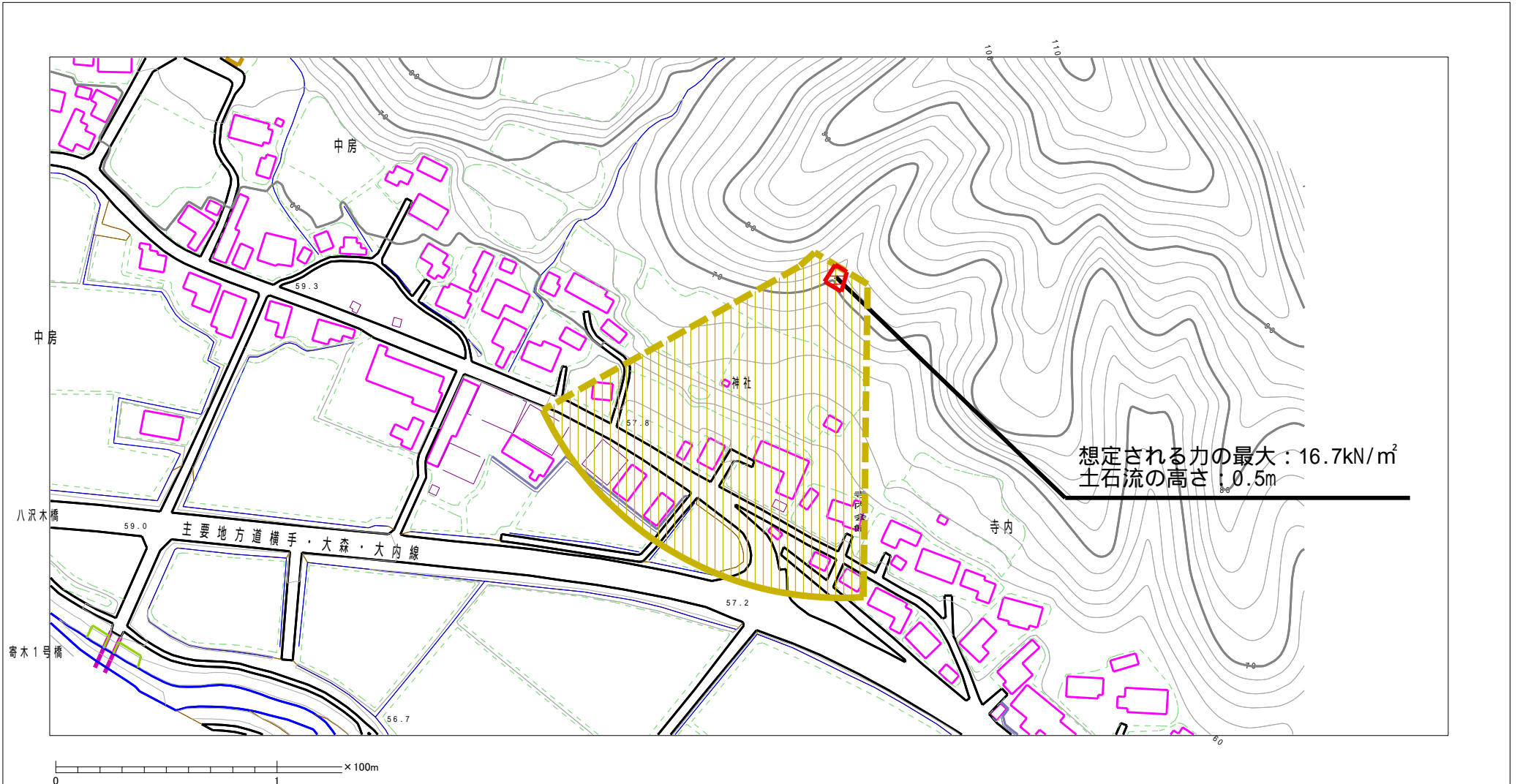
(1/25,000)

様式-1 (土)  
土砂災害警戒区域・土砂災害特別警戒区域 位置図

自然現象の種類	土石流
溪流番号	444-II-025
溪流名	中房沢2
所在地	秋田県横手市大森町上溝字寺内及び同町八沢木字中房

この地図は、国土地理院長の承認を得て、同院発行の20万分の1地勢図及び2万5千分の1地形図を複製したものである。（認証番号 平23情復、第30号）

# 土砂災害警戒区域等の指定の公示に係る図書（その2）







<b>様式-2(土)</b> 土砂災害警戒区域・土砂災害特別警戒区域図	土砂災害防止法施行令第二条の基準に該当する区域		 縮尺 1:2,500	自然現象の種類	土石流	溪流番号	444-II-025	
	土砂災害防止法施行令第三条の基準に該当する区域	土石流の高さが1mを超える場合、土石等の移動による力が50kN/m <sup>2</sup> を超える区域			告示番号	第493号	溪流名	中房沢2
		土石流の高さが1mを超える場合、土石等の移動による力が50kN/m <sup>2</sup> を超えない区域			告示年月日	平成23年11月22日	所在地	秋田県横手市大森町上溝字寺内及び同町八沢木字中房
	その他の区域							

# 参考資料（その3）



## 参考資料

参考資料	土砂災害防止法施行令第二条の基準に該当する区域			N  縮尺 1:2,500	自然現象の種類	土石流	溪流番号	444-II-025
	土砂災害防止法施行令第三条の基準に該当する区域	土石流の高さが1mを超える場合、土石等の移動による力が50kN/m <sup>2</sup> を超える区域			告示番号	第493号	溪流名	中房沢2
		土石流の高さが1mを超える場合、土石等の移動による力が50kN/m <sup>2</sup> を超えない区域			告示年月日	平成23年11月22日	所在地	秋田県横手市大森町上溝字寺内及び同町八沢木字中房
		その他の区域	