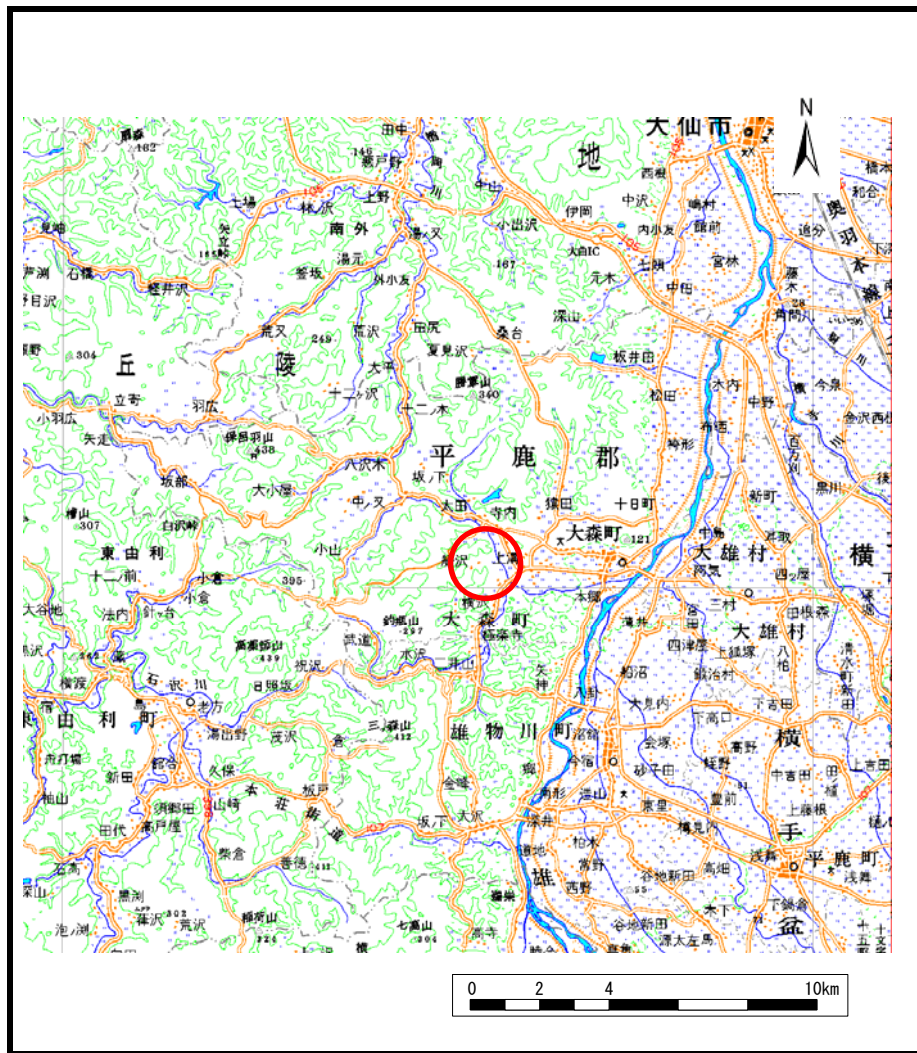
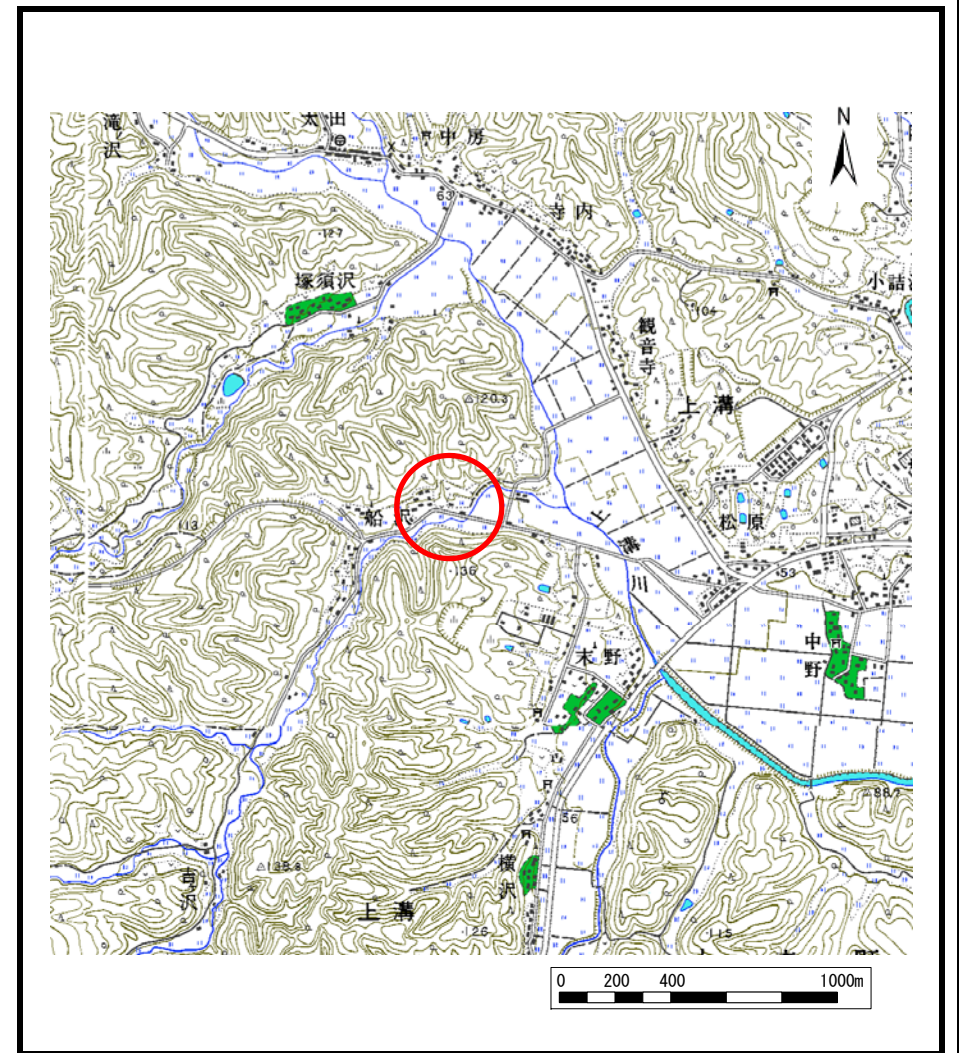


土砂災害警戒区域等の指定の公示に係る図書（その1）



(1/200,000)



(1/25,000)

様式-1 (土)
土砂災害警戒区域・土砂災害特別警戒区域 位置図

自然現象の種類

土石流

溪流番号

444-II-032

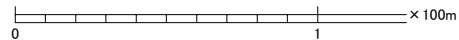
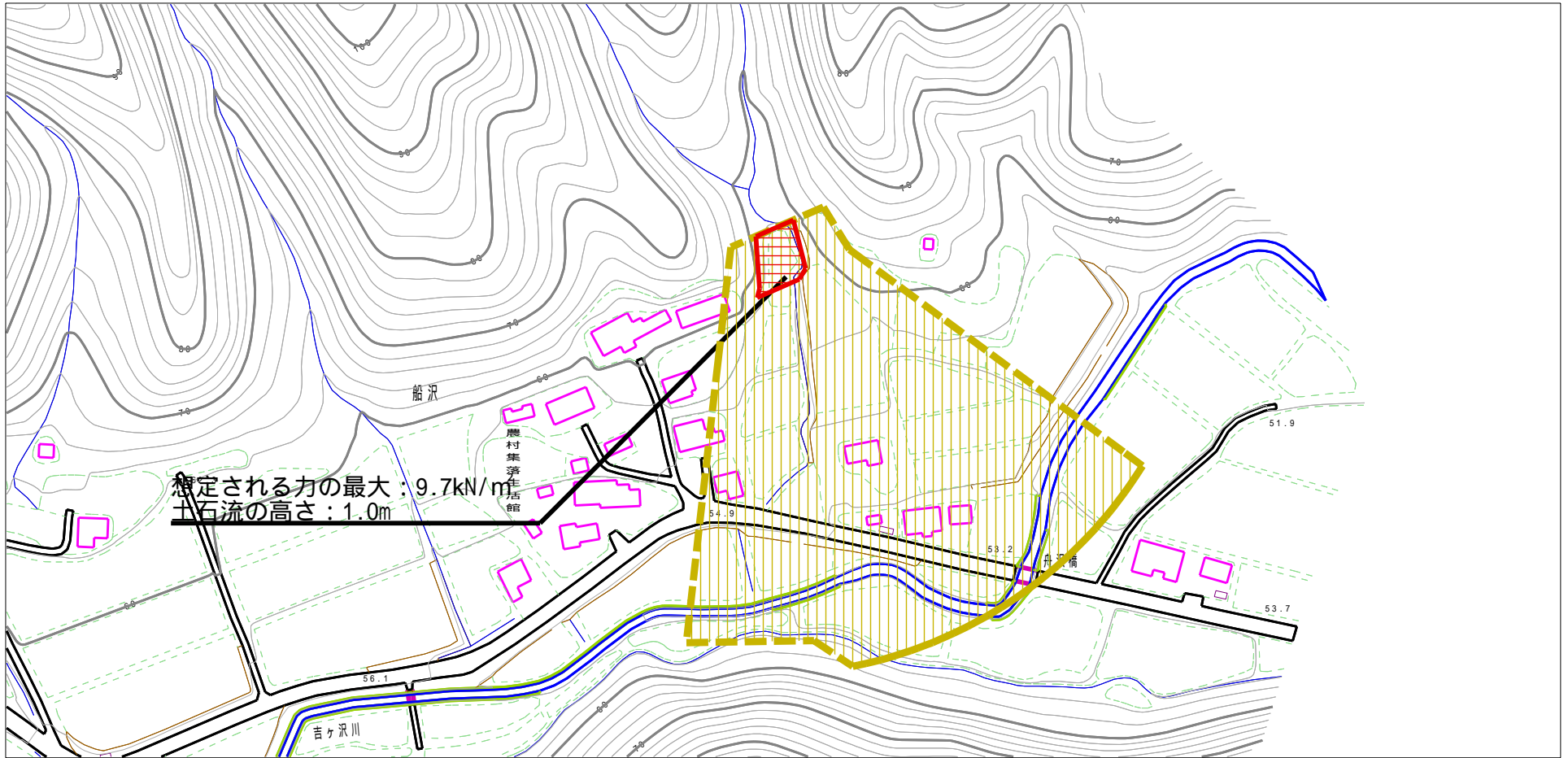
溪流名

船沢4

所在地

秋田県横手市大森町上溝字杉平及び船沢

土砂災害警戒区域等の指定の公示に係る図書（その2）



様式-2(土)

土砂災害警戒区域・土砂災害特別警戒区域図

土砂災害防止法施行令第二条の基準に該当する区域

土石流の高さが1mを超える場合、土石等の移動による力が50kN/m²を超える区域

土石流の高さが1mを超える場合、土石等の移動による力が50kN/m²を超えない区域

その他の区域



縮尺
1:2,500

自然現象の種類

土石流

告示番号

第493号

告示年月日

平成23年1月22日

溪流番号

444-II-032

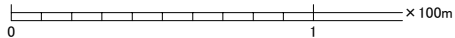
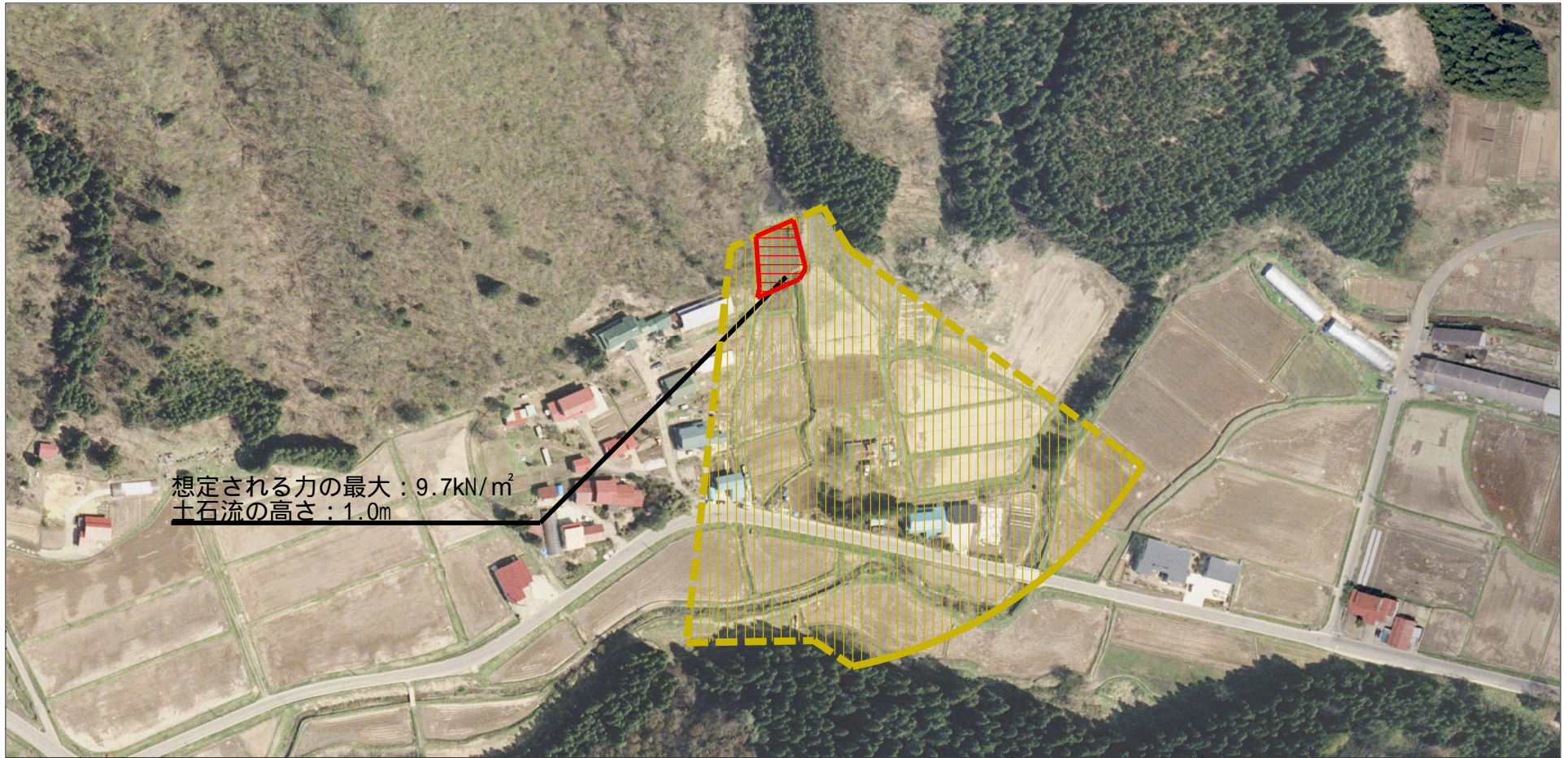
溪流名

船沢4




所在地

秋田県横手市大森町上溝
字杉平及び船沢

参考資料 (その3)



参考資料

土砂災害防止法施行令第二條の基準に該当する区域	土石流の高さが1mを超える場合、土石等の移動による力が50kN/m ² を超える区域		N 縮尺 1:2,500	自然現象の種類	土石流	溪流番号	444-II-032
	土石流の高さが1mを超える場合、土石等の移動による力が50kN/m ² を超えない区域			告示番号	第493号	溪流名	船沢4
	その他の区域			告示年月日	平成23年11月22日	所在地	秋田県横手市大森町上溝 字杉平及び船沢

