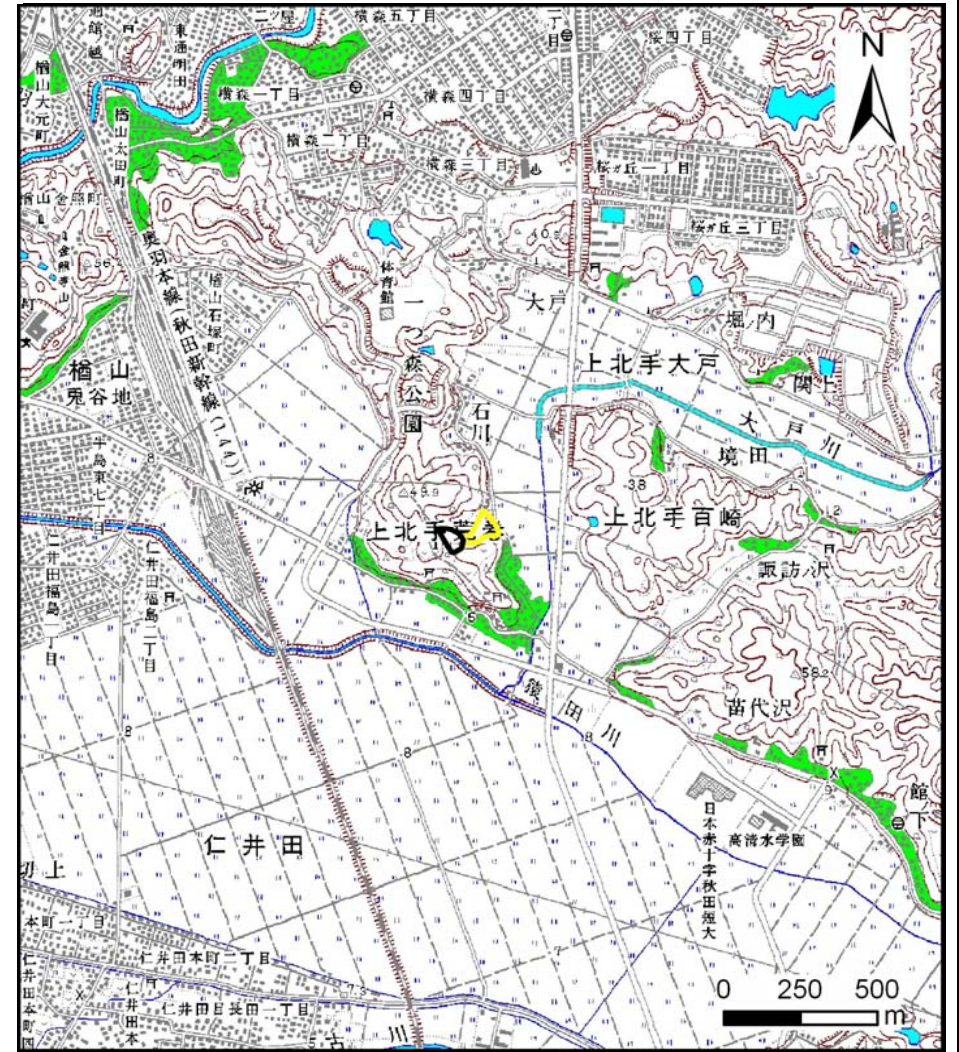


土砂災害警戒区域等の指定の公示に係る図書（その1）



(1/200,000)

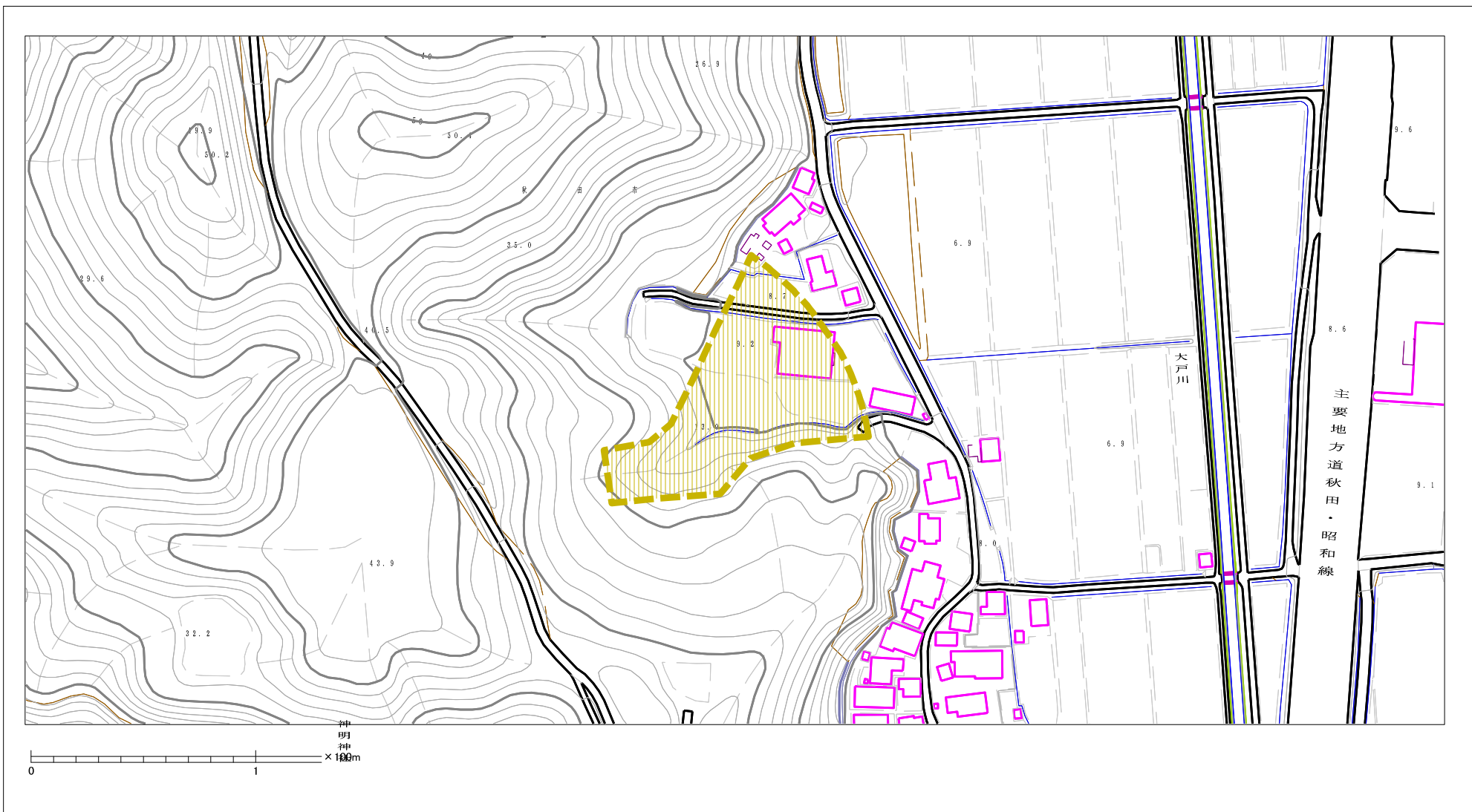


(1/25,000)

様式-1 (土)
土砂災害警戒区域・土砂災害特別警戒区域 位置図

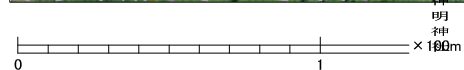
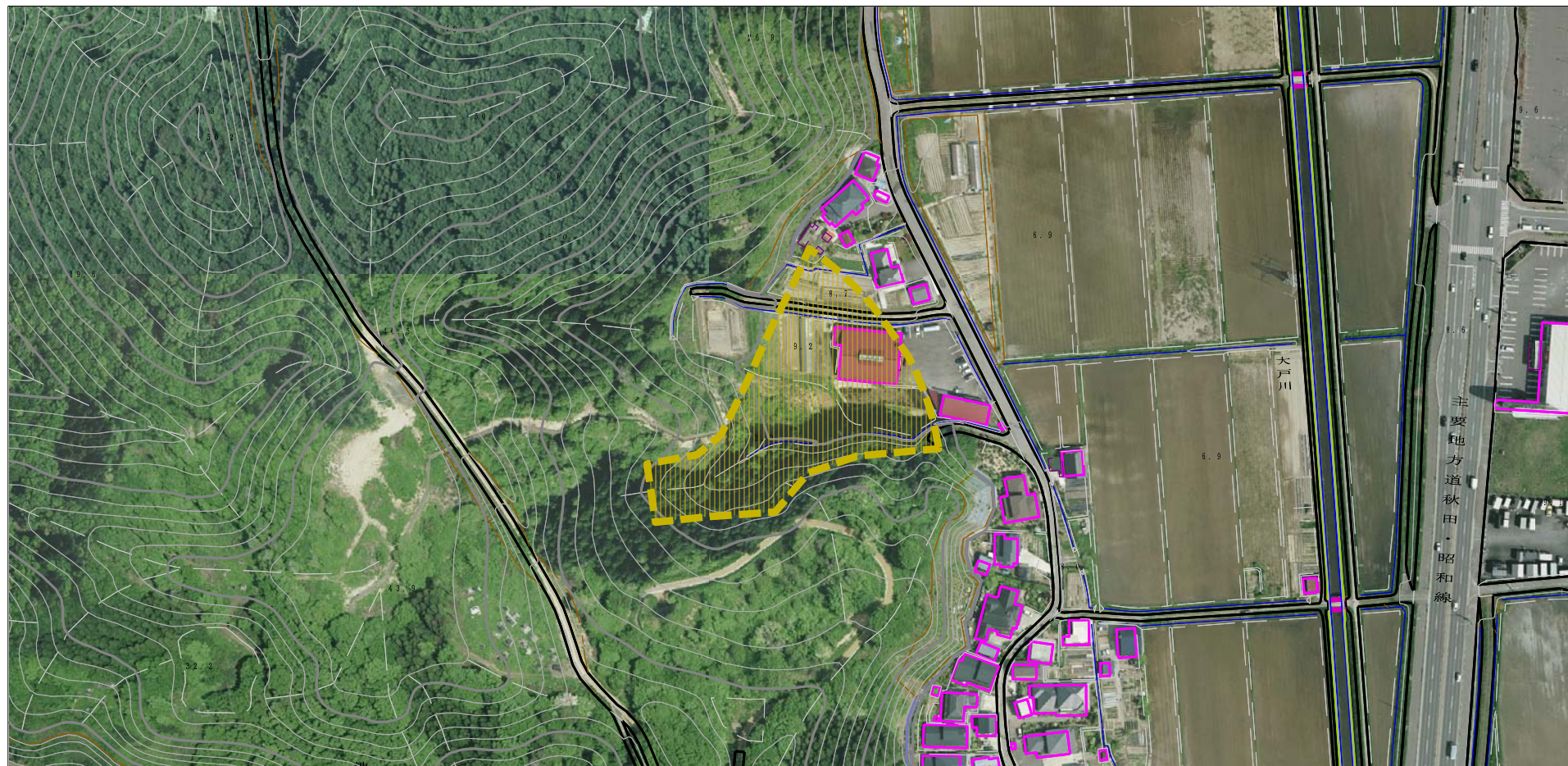
自然現象の種類	土石流
溪流番号	201-II-056
溪流名	荒巻沢2
所在地	秋田市上北手荒巻字荒巻及び同市上北手百崎字石川

土砂災害警戒区域等の指定の公示に係る図書（その2）



様式-2(土) 土砂災害警戒区域・土砂災害特別警戒区域 区域図	土砂災害防止法施行令第二条の基準に該当する区域		N 縮尺 1:2,500	自然現象の種類	土石流	溪流番号	201-II-056
	土砂災害防止法施行令第三条の基準に該当する区域			告示番号	第494号	溪流名	荒巻沢2
	それ以外の区域			告示年月日	平成23年11月22日	所在地	秋田市上北手荒巻字荒巻及び同市上北手百崎字石川

参考資料（その3）



参考資料	土砂災害防止法施行令第二条の基準に該当する区域		N 縮尺 1:2,500	自然現象の種類	土石流	溪流番号	201-II-056	
	土砂災害防止法施行令第三条の基準に該当する区域	土石流の高さが1mを超える場合、土石等の移動による力が50kN/m ² を超える区域			告示番号	第494号	溪流名	荒巻沢2
		土石流の高さが1mを超える場合、土石等の移動による力が50kN/m ² 以下の区域			告示年月日	平成23年11月22日	所在地	秋田市上北手荒巻字荒巻及び同市上北手百崎字石川
		それ以外の区域						

土砂災害警戒区域等の指定の公示に係わる図書(その3)

区分番号	力の大きさのうち 最大のもの(kN/m ²)	土石流の高さ(m)
No.0	13.47	0.31
No.1	15.28	0.39
No.2	4.76	0.23
No.3	2.45	0.20
No.4	1.38	0.21
No.5	1.40	0.21
No.6	0.69	0.25
No.7	0.50	0.28
No.8	0.12	0.55
No.9	0.46	0.28
No.10	0.39	0.30
No.11	0.06	0.77
No.12	0.10	0.60

様式-3(土) 建築物の構造の規制に必要な衝撃に関する事項	自然現象の種類	土石流	渓流番号	201-II-056
	公示番号	第494号	渓流名	荒巻沢2
	公示年月日	平成23年11月22日	所在地	秋田手上北手荒巻字荒巻及び 同市上北手百崎字石川