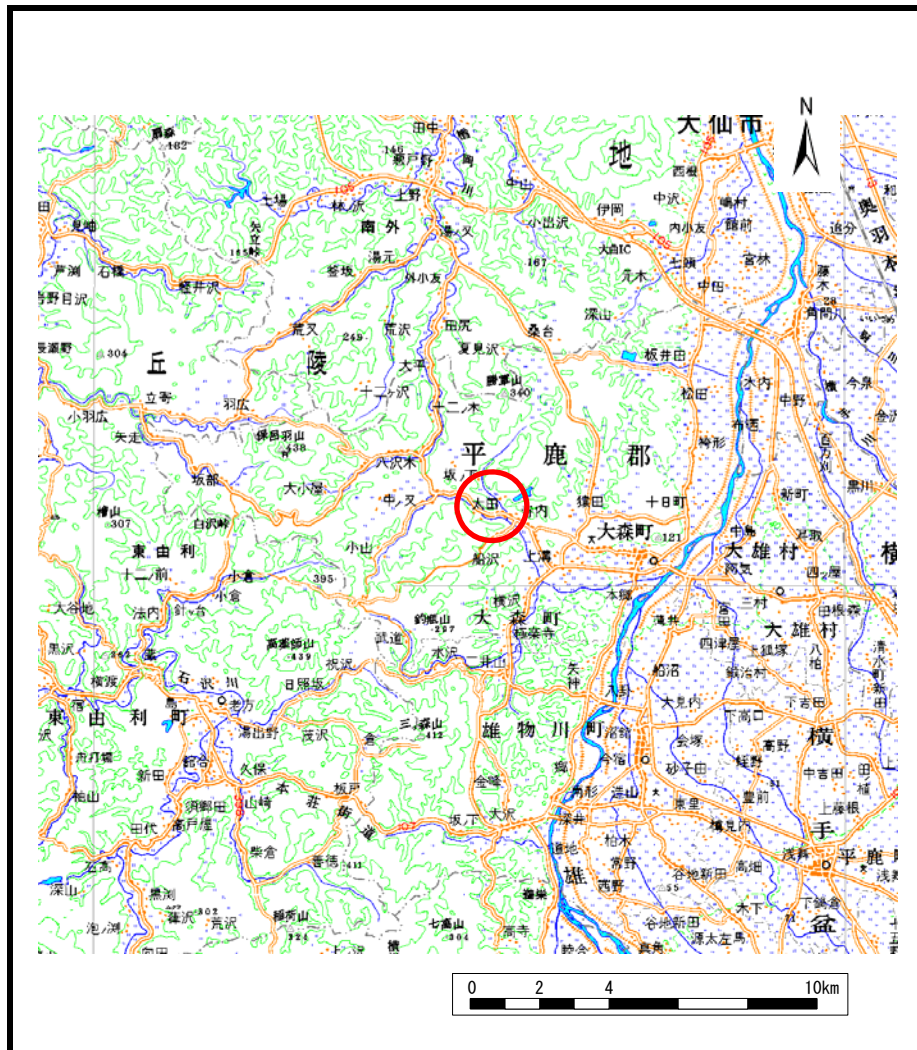
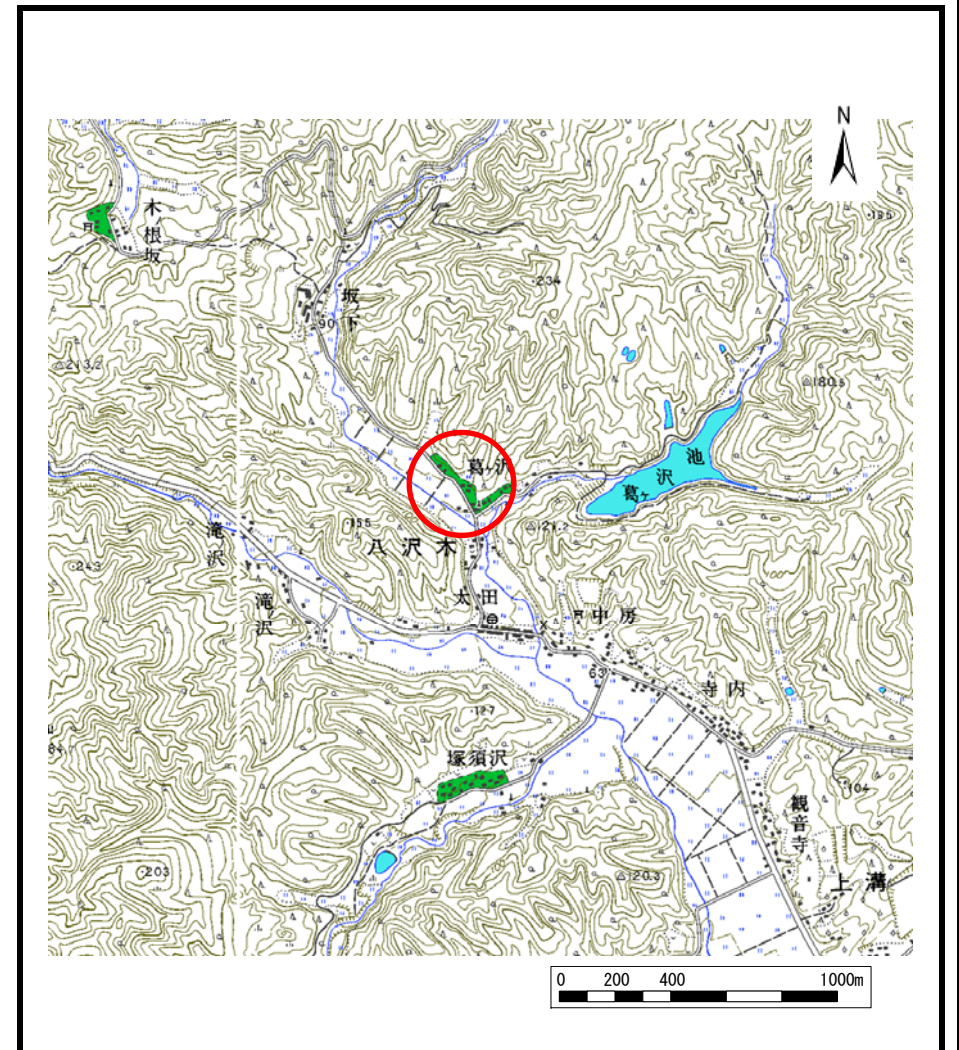


土砂災害警戒区域等の指定の公示に係る図書（その1）



(1/200,000)



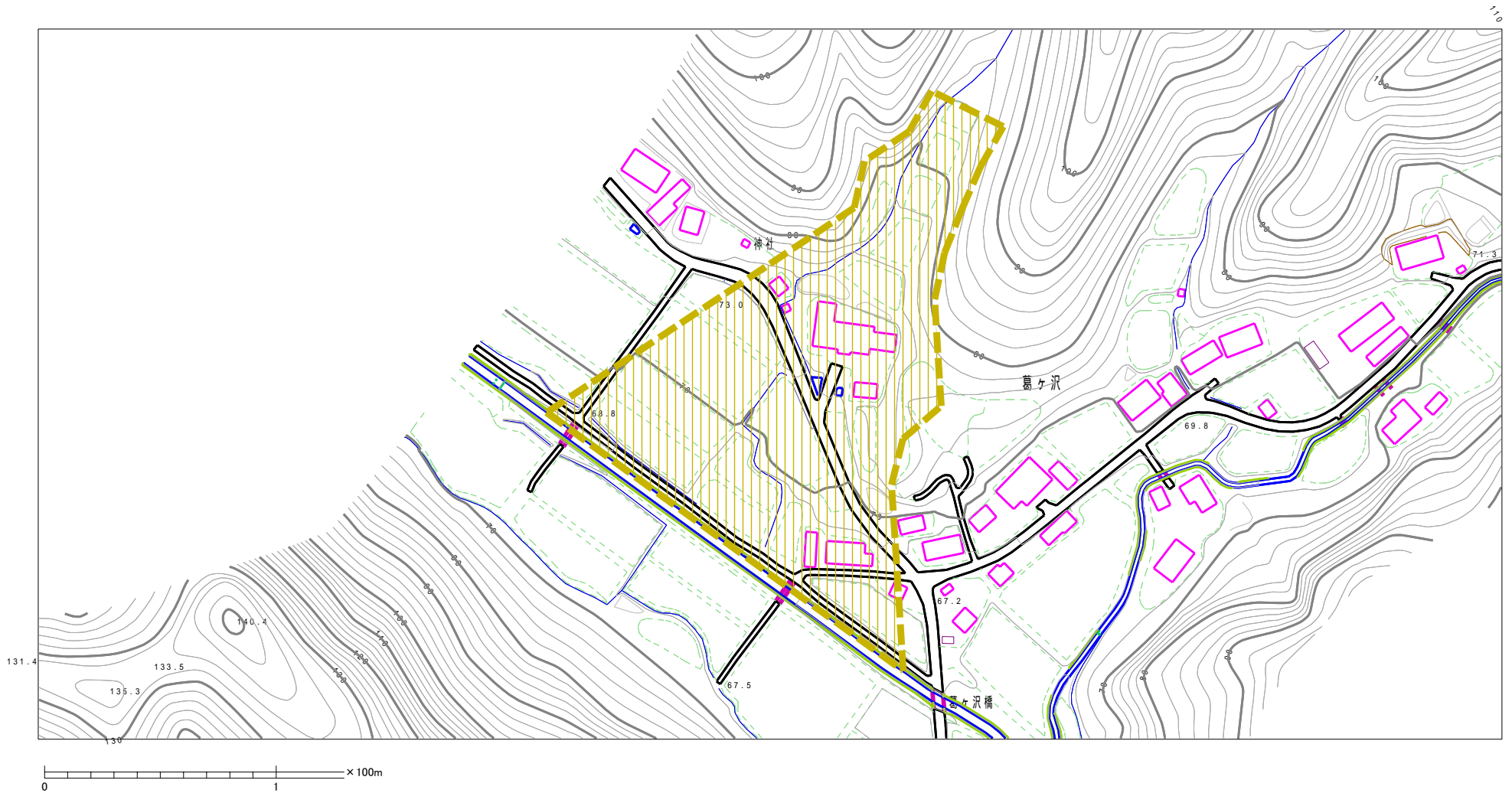
(1/25,000)

様式-1 (土)
土砂災害警戒区域・土砂災害特別警戒区域 位置図

自然現象の種類	土石流
溪流番号	444-II-018
溪流名	葛沢
所在地	秋田県横手市大森町八沢木字葛ヶ沢、神宮沢、高宮及び寺沢

この地図は、国土地理院長の承認を得て、同院発行の20万分の1地勢図及び2万5千分の1地形図を複製したものである。（認証番号 平23情復、第30号）

土砂災害警戒区域等の指定の公示に係る図書（その2）



様式-2(土)

土砂災害警戒区域・土砂災害特別警戒区域図

土砂災害防止法施行令第二条の基準に該当する区域

土砂災害防止法施行令第三条の基準に該当する区域

土石流の高さが1mを超える場合、土石等の移動による力が50kN/m²を超える区域

土石流の高さが1mを超える場合、土石等の移動による力が50kN/m²を超えない区域

その他の区域



自然現象の種類

告示番号

告示年月日

土石流

第494号

平成23年11月22日

溪流番号

溪流名

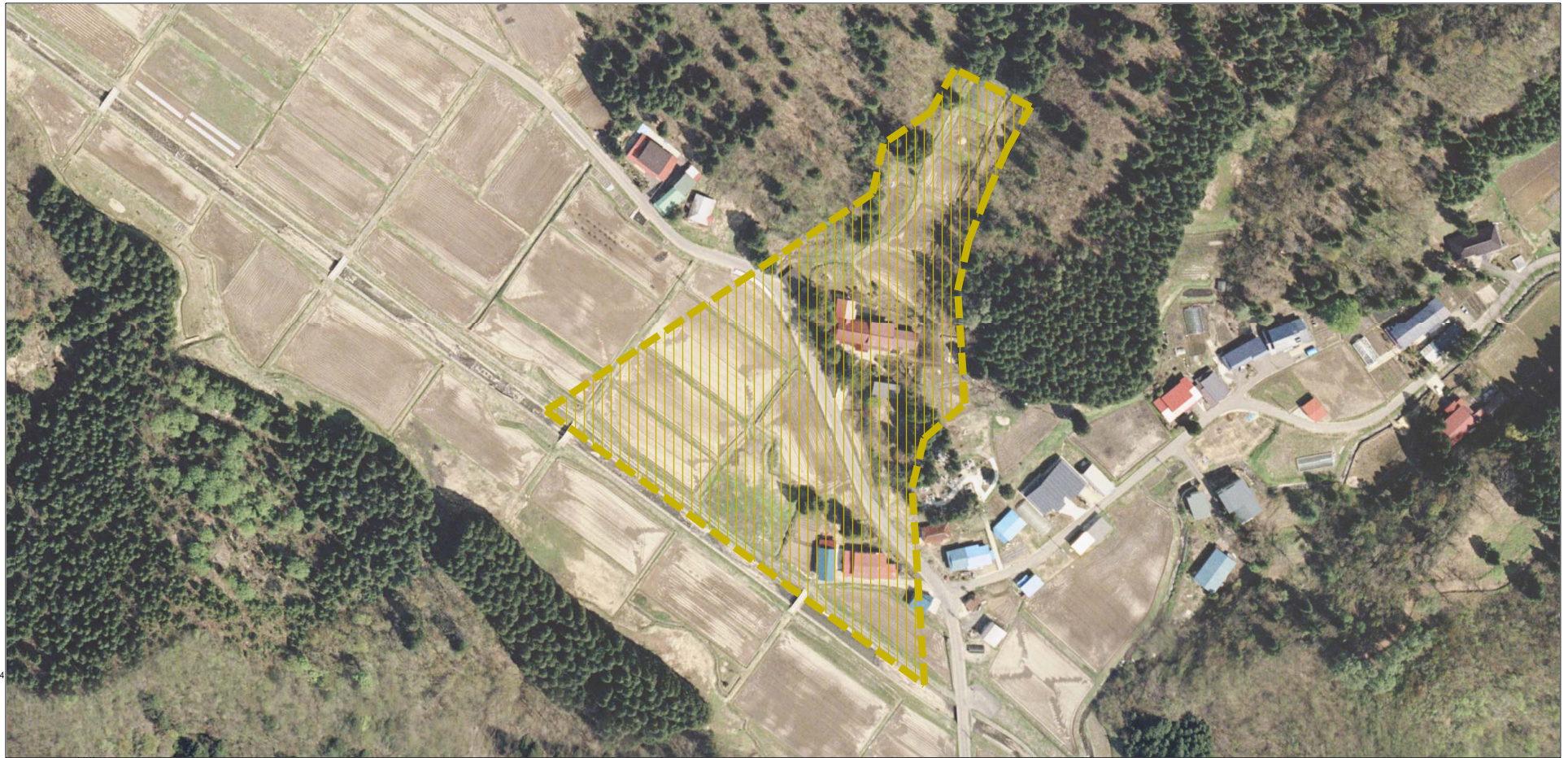
所在地

444-II-018

葛沢

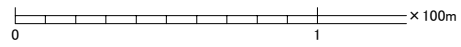
秋田県横手市大森町八沢木字葛ヶ沢、神宮沢、高宮及び寺沢




参考資料（その3）



131.4

1.50



参考資料	土砂災害防止法施行令第二条の基準に該当する区域			N 縮尺 1:2,500	自然現象の種類	土石流	溪流番号	444-II-018
	土砂災害防止法施行令第三条の基準に該当する区域	土石流の高さが1mを超える場合、土石等の移動による力が50kN/m ² を超える区域			告示番号	第494号	溪流名	葛沢
		土石流の高さが1mを超える場合、土石等の移動による力が50kN/m ² を超えない区域			告示年月日	平成23年11月22日	所在地	秋田県横手市大森町八沢木字葛ヶ沢、神宮沢、高宮及び寺沢
		その他の区域	