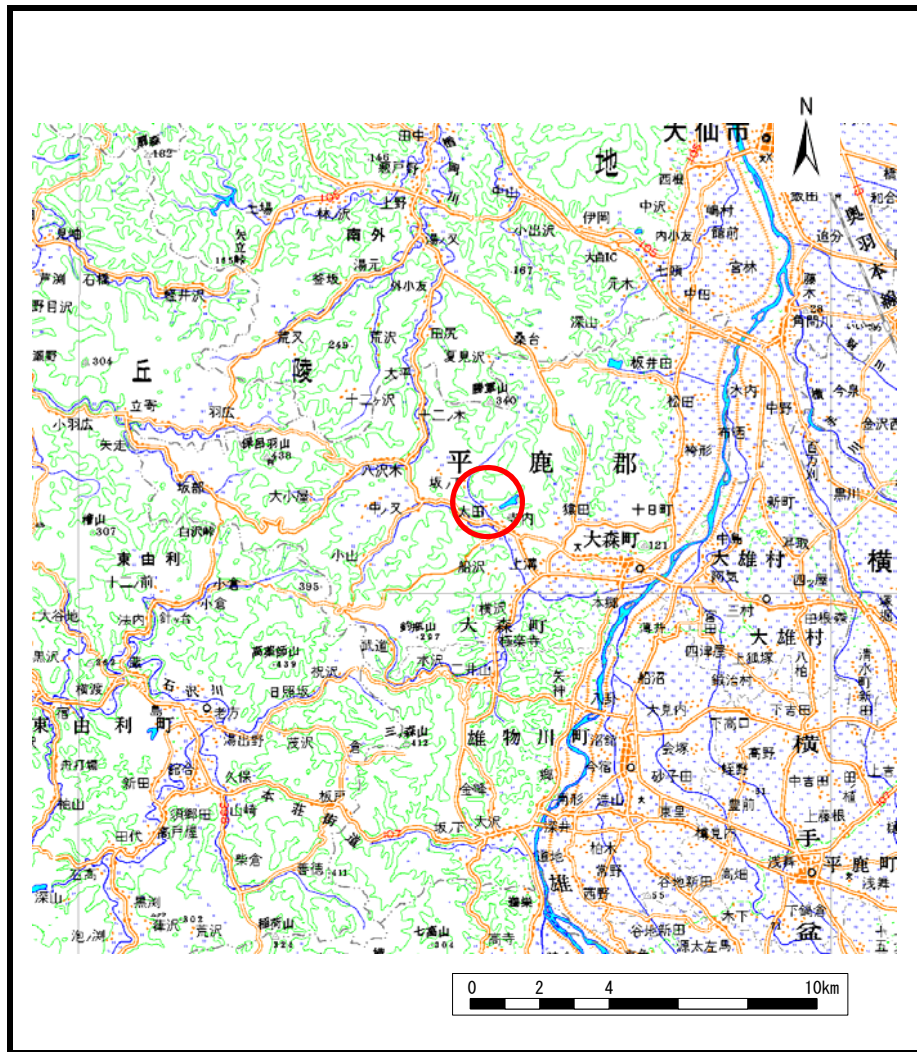
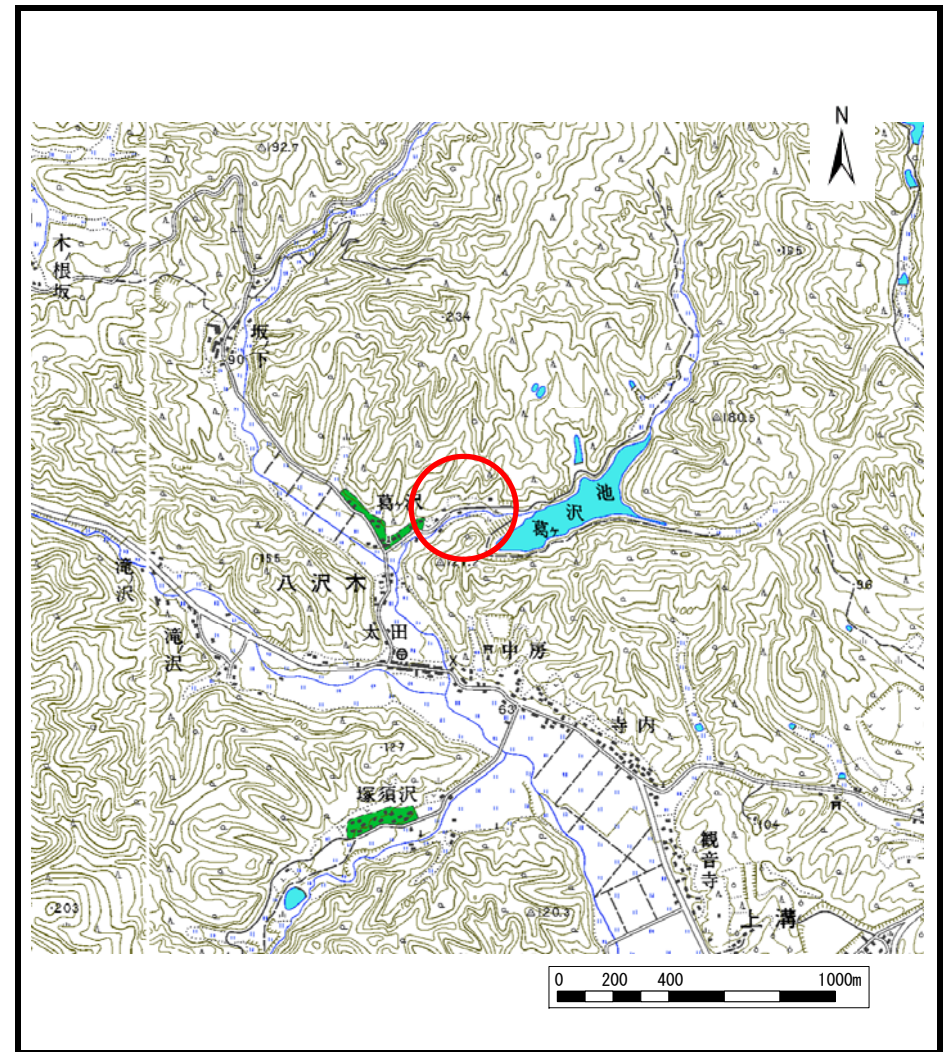


# 土砂災害警戒区域等の指定の公示に係る図書（その1）



(1/200,000)



(1/25,000)

様式-1 (土)  
土砂災害警戒区域・土砂災害特別警戒区域 位置図

自然現象の種類

土石流

溪流番号

444-II-020

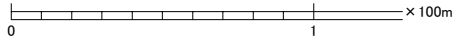
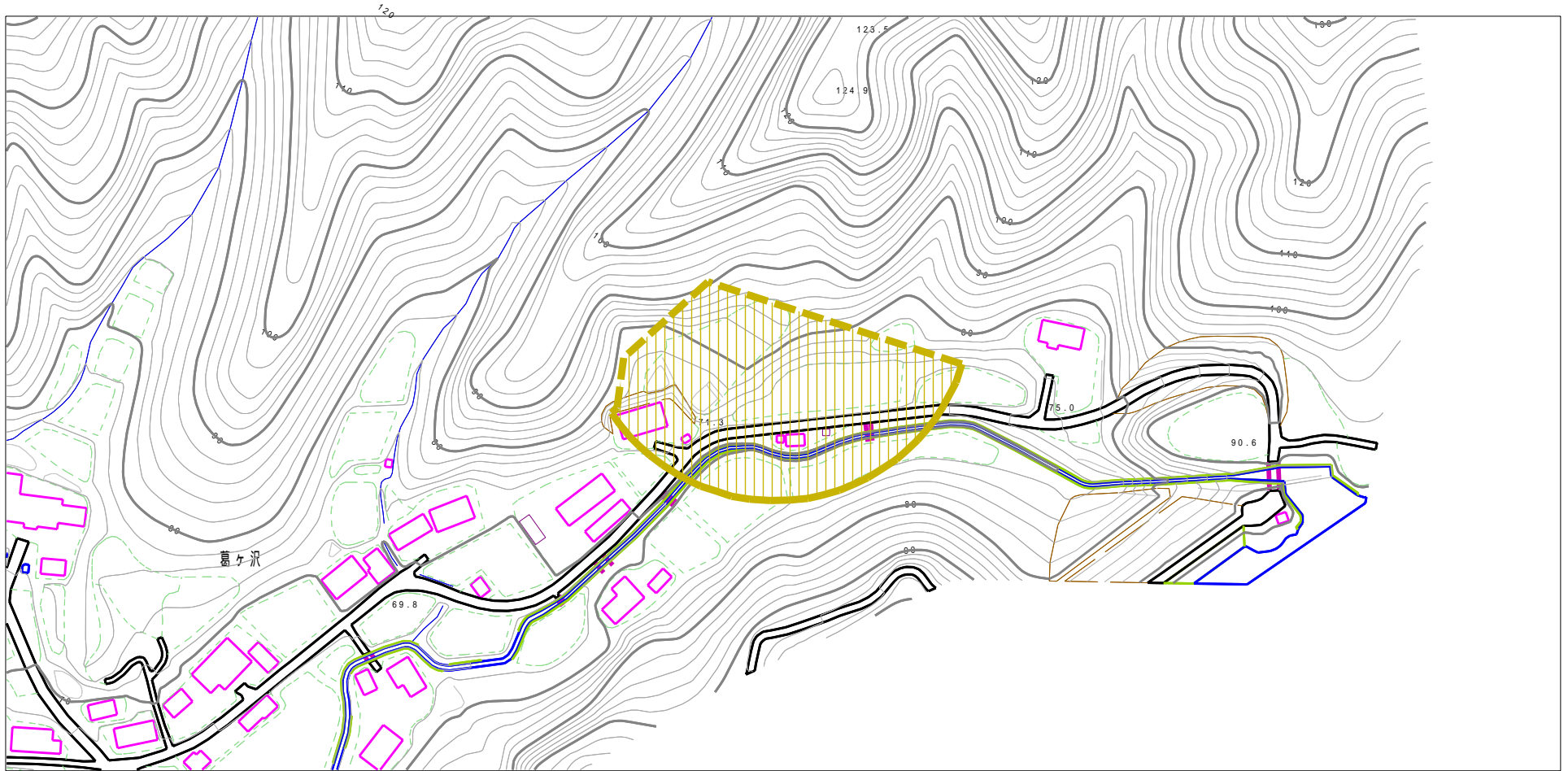
溪流名

西葛ヶ沢

所在地

秋田県横手市大森町八沢木字葛ヶ沢及び初沢

# 土砂災害警戒区域等の指定の公示に係る図書（その2）

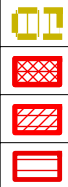


様式-2(土)

土砂災害警戒区域・土砂災害特別警戒区域  
区域図

土砂災害防止法施行令第二条の基準に該当する区域

土砂災害防止法施行令第三条の基準に該当する区域  
 土石流の高さが1mを超える場合、土石等の移動による力が50kN/m<sup>2</sup>を超える区域  
 土石流の高さが1mを超える場合、土石等の移動による力が50kN/m<sup>2</sup>を超えない区域  
 その他の区域



自然現象の種類	土石流	溪流番号	444-II-020
告示番号	第494号	溪流名	西葛ヶ沢
告示年月日	平成23年1月22日	所在地	秋田県横手市大森町 八沢木字葛ヶ沢及び初沢

# 参考資料（その3）



0 1 × 100m

参考資料	土砂災害防止法施行令第二条の基準に該当する区域			N 縮尺 1:2,500	自然現象の種類	土石流	溪流番号	444-II-020
	土砂災害防止法施行令第三条の基準に該当する区域	土石流の高さが1mを超える場合、土石等の移動による力が50kN/mを超える区域			告示番号	第494号	溪流名	西葛ヶ沢
		土石流の高さが1mを超える場合、土石等の移動による力が50kN/mを超えない区域			告示年月日	平成23年11月22日	所在地	秋田県横手市大森町 八沢木字葛ヶ沢及び初沢
		その他の区域						

