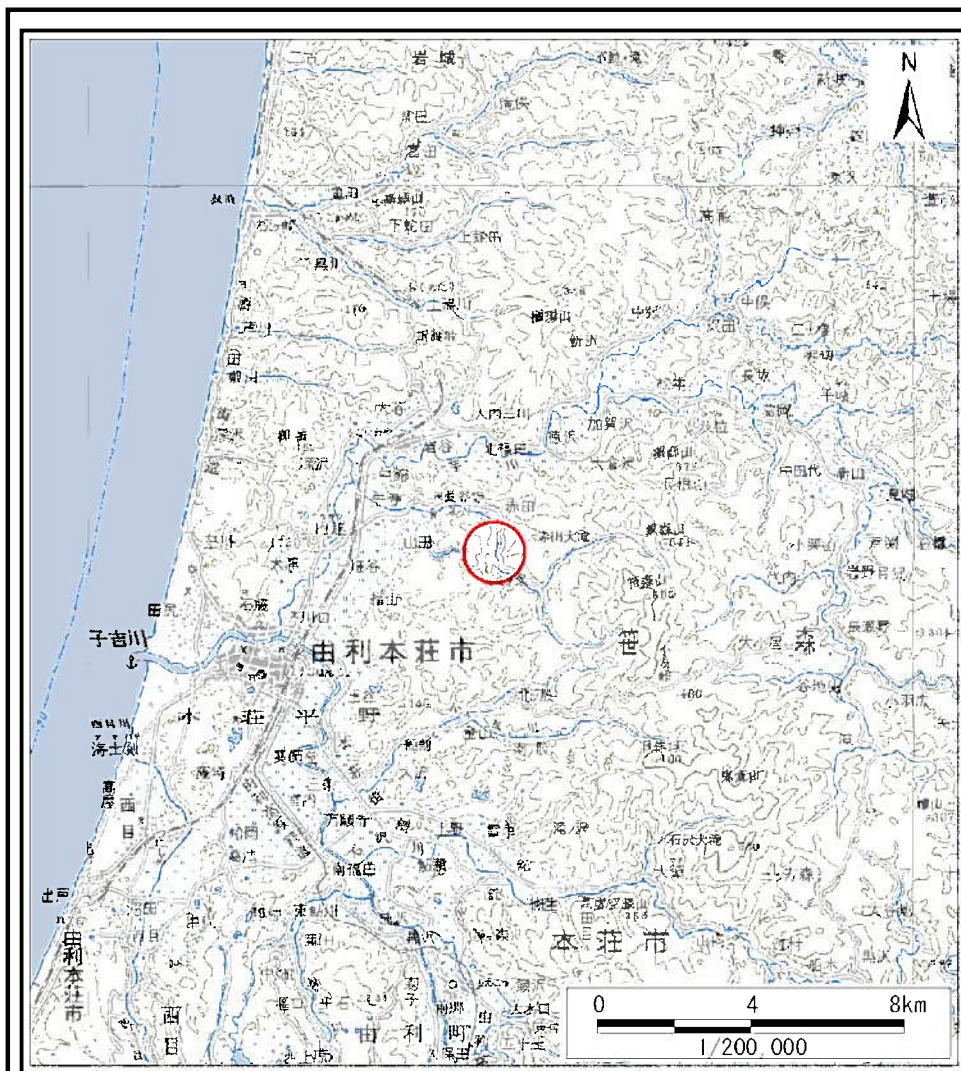
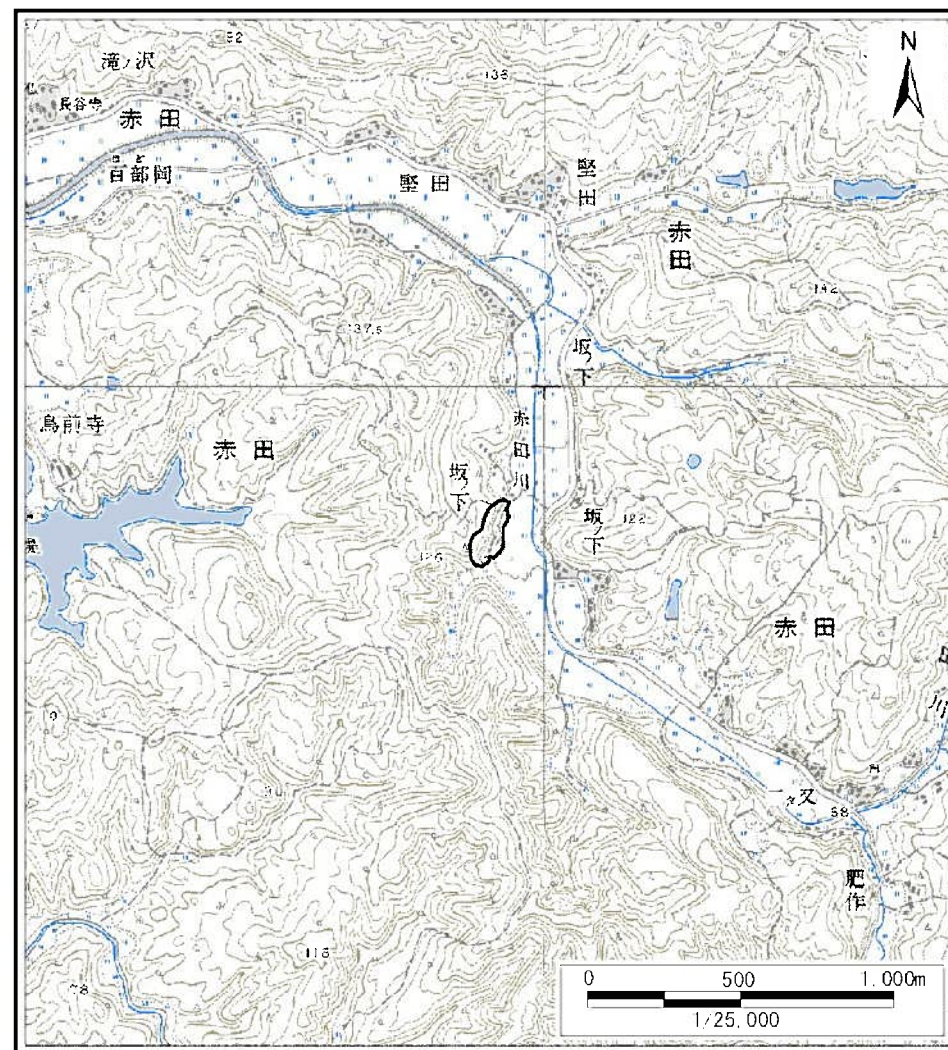


土砂災害警戒区域等の指定の公示に係る図書(その1)



(1/200,000)

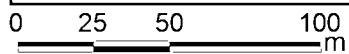
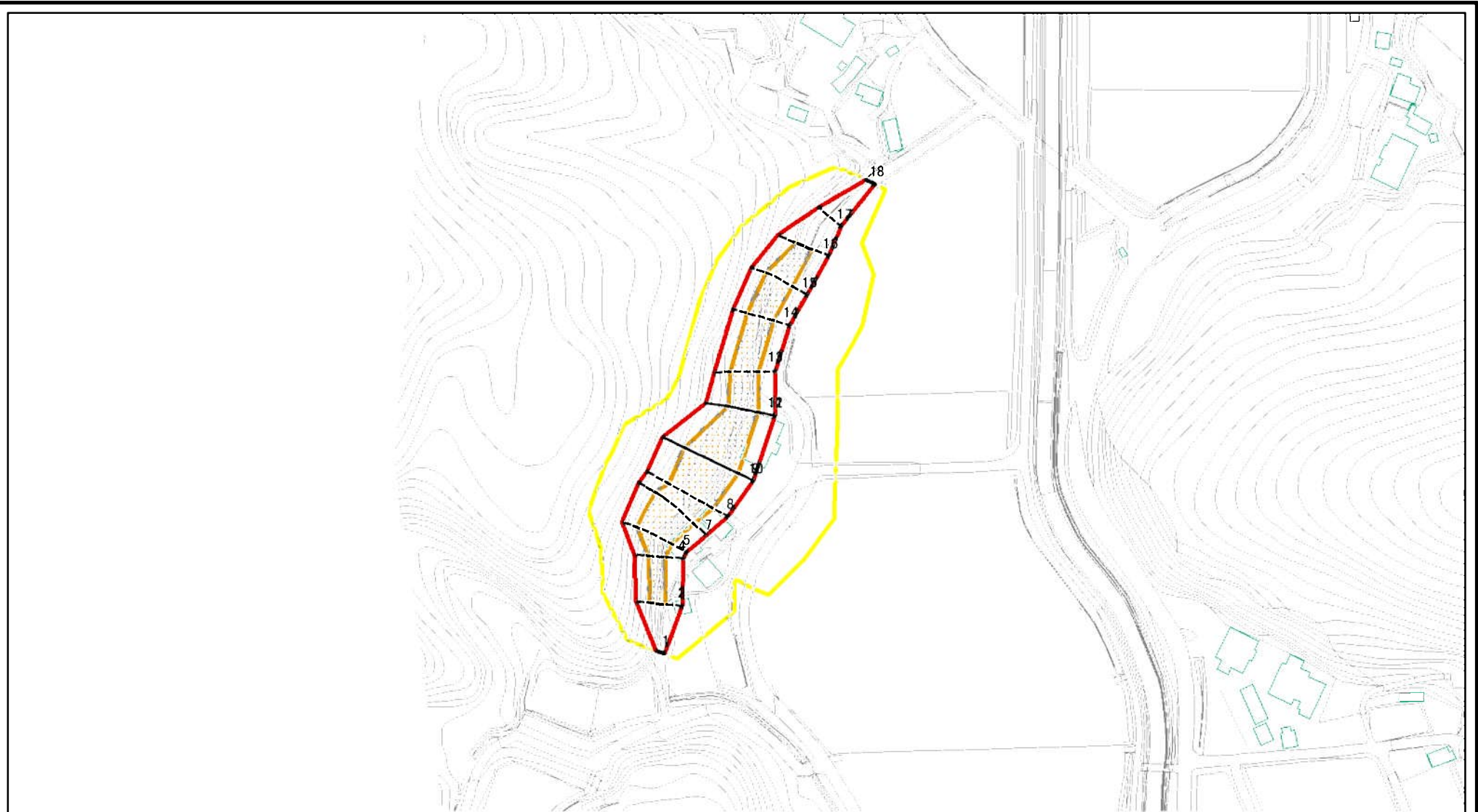


(1/25,000)

| | | |
|---------------------------------------|---------|----------------|
| 様式-1(急) 土砂災害警戒区域・土砂災害特別警戒区域 位置図 | 自然現象の種類 | 急傾斜地の崩壊 |
| | 箇所番号 | Ⅱ-848 |
| | 箇所名 | 坂ノ下1号 |
| | 所在地 | 秋田県由利本荘市赤田字坂ノ下 |

この地図は、国土地理院長の承認を得て、同院発行の数値地図25000(地図画像)、数値地図200000(地図画像)を複製したものです。(承認番号 平 業複 第 号)

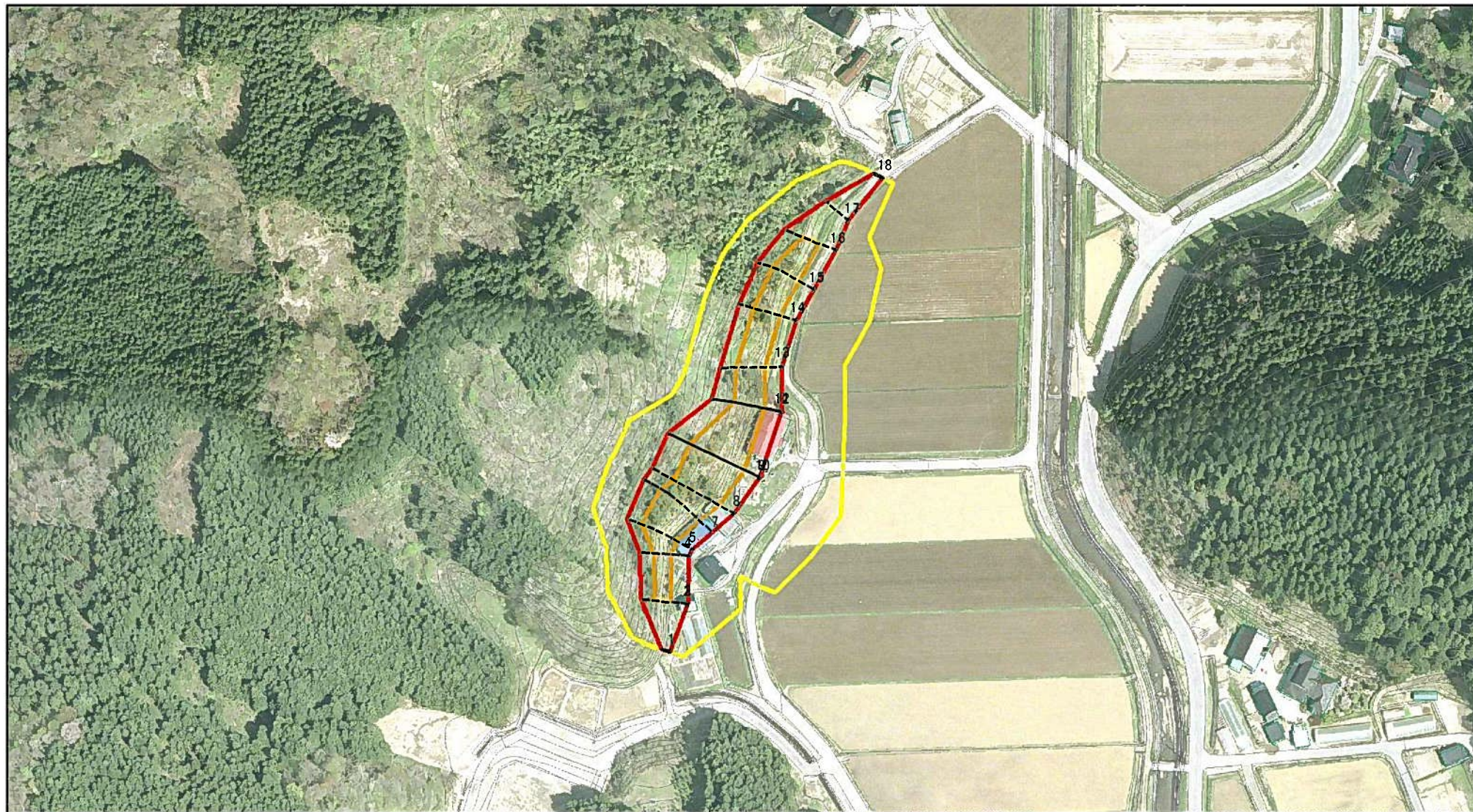
土砂災害警戒区域等の指定の公示に係る図書(その2)



図中の数字は横断測線番号を示す

| | | | | | | | |
|--|---|--|--------------------|---------|------------|------|----------------|
| 様式-2(急) 土砂災害警戒区域・土砂災害特別警戒区域 区域図(その1) | 土砂災害防止法施行令第二条の基準に該当する区域 | | 土 縮尺 1:2,500 | 自然現象の種類 | 急傾斜地の崩壊 | 箇所番号 | II-848 |
| | 土砂災害防止法施行令第三条の基準に該当する区域 | | | 告示番号 | 第142号 | 箇所名 | 坂ノ下1号 |
| | 土砂等の(移動)高さが1m以下の場合、土砂等の移動による力が100kN/mを超える区域 | | | 告示年月日 | 平成24年3月23日 | 所在地 | 秋田県由利本荘市赤田字坂ノ下 |
| | 土砂等の堆積の高さが3mを超える区域 | | | | | | |
| それ以外の区域 | | | | | | | |

土砂災害警戒区域等の指定の公示に係る図書(その2)



0 25 50 100
m

図中の数字は横断測線番号を示す

様式-2(急)

土砂災害警戒区域・土砂災害特別警戒区域
区域図(その1)

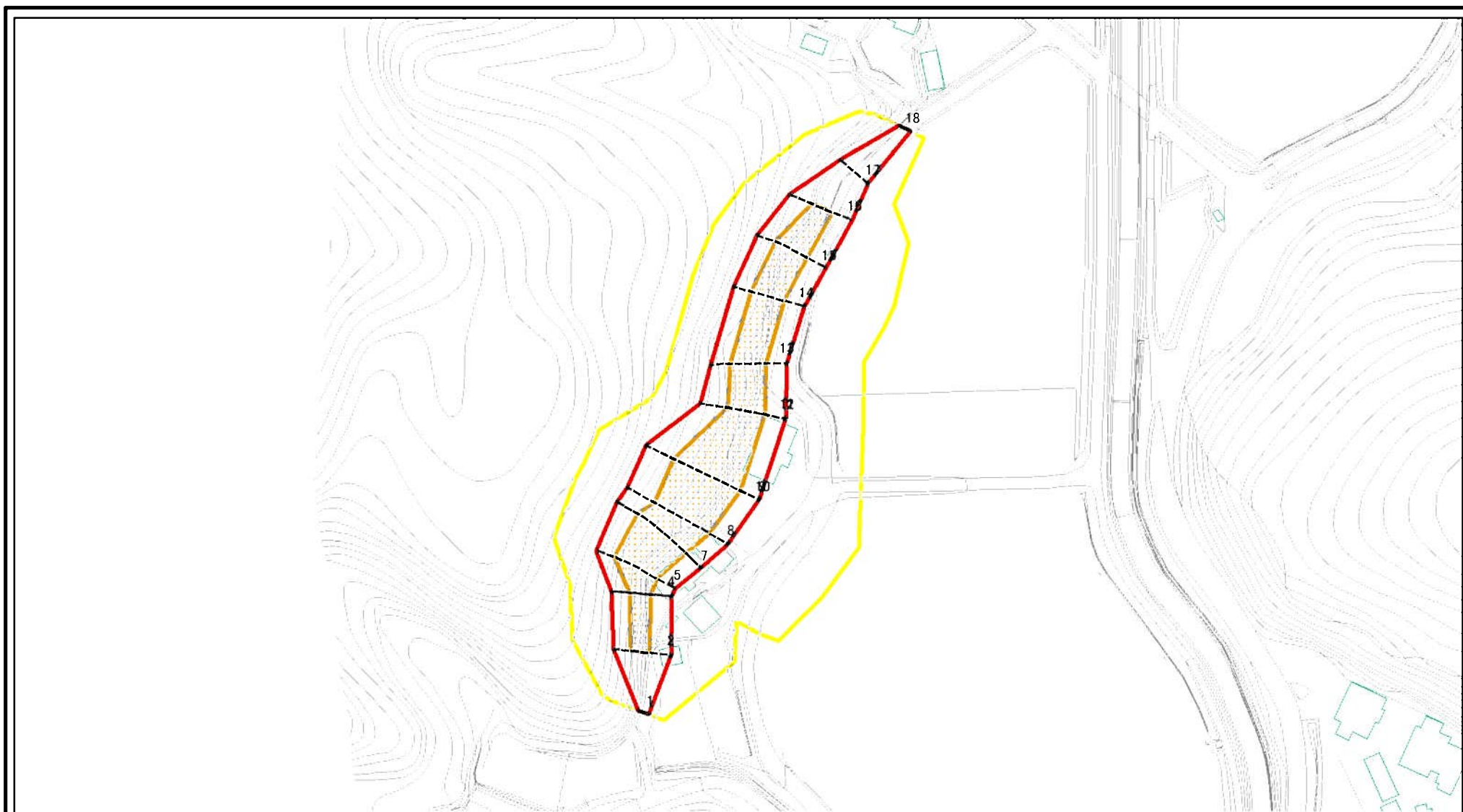
| | |
|-------------------------|--|
| 土砂災害防止法施行令第二条の基準に該当する区域 | |
| 土砂災害防止法施行令第三条の基準に該当する区域 | |
| それ以外の区域 | |

| |
|----------|
| 土 |
| 縮尺 |
| 1:2,500 |

| | |
|---------|------------|
| 自然現象の種類 | 急傾斜地の崩壊 |
| 告示番号 | 第142号 |
| 告示年月日 | 平成24年3月23日 |

| | |
|------|----------------|
| 箇所番号 | II-848 |
| 箇所名 | 坂ノ下1号 |
| 所在地 | 秋田県由利本荘市赤田字坂ノ下 |

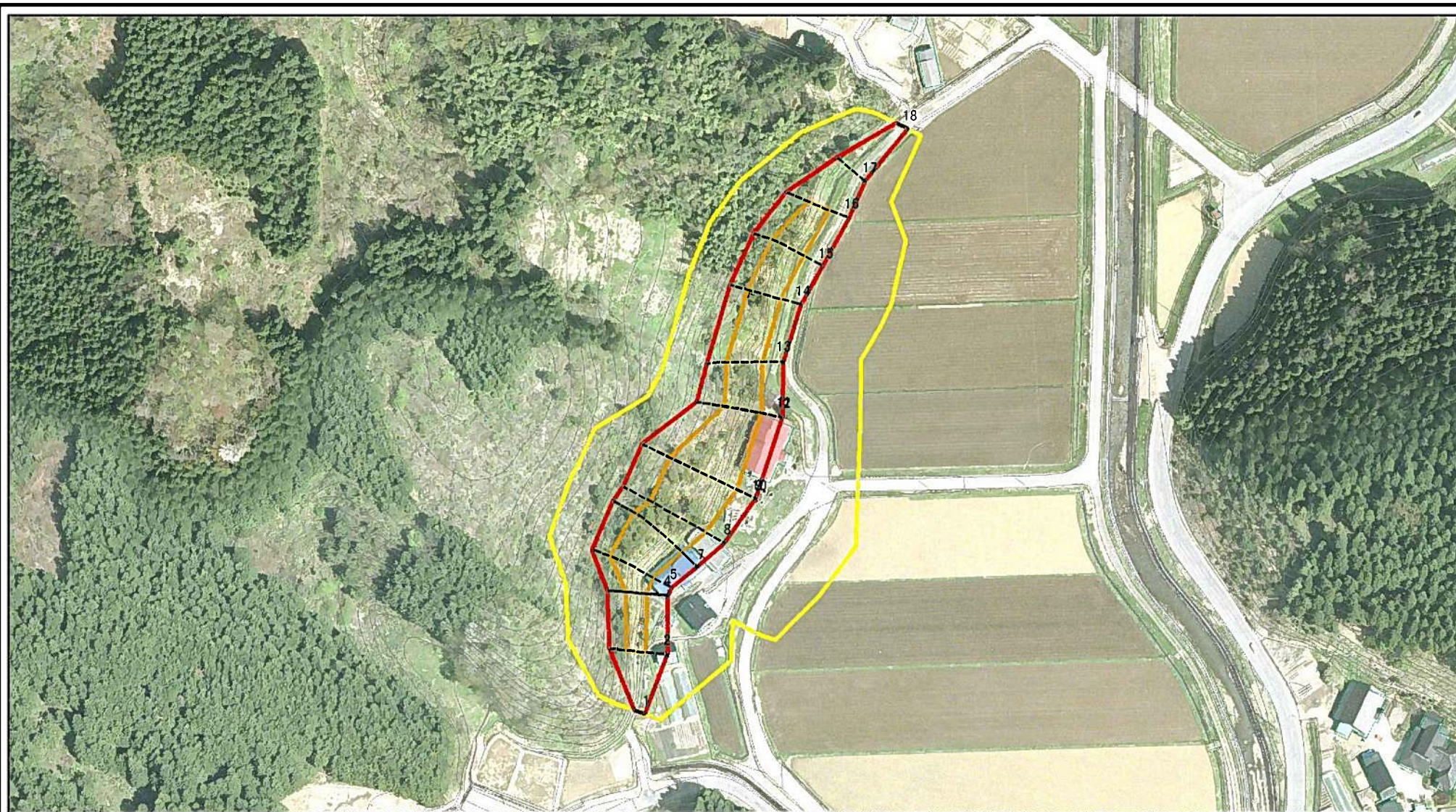
土砂災害警戒区域等の指定の公示に係る図書(その2-1)



図中の数字は横断測線番号を示す

| | | | | | | | |
|--|---|--|--------------------|---------|------------|------|----------------|
| 様式-2-1(急) 土砂災害警戒区域・土砂災害特別警戒区域 区域図(その2) | 土砂災害防止法施行令第二条の基準に該当する区域 | | 土 縮尺 1:2,000 | 自然現象の種類 | 急傾斜地の崩壊 | 箇所番号 | II-848 |
| | 土砂災害防止法施行令第三条の基準に該当する区域 | | | 告示番号 | 第142号 | 箇所名 | 坂ノ下1号 |
| | 土砂等の(移動)高さが1m以下の場合、土砂等の移動による力が100kN/mを超える区域 | | | 告示年月日 | 平成24年3月23日 | 所在地 | 秋田県由利本荘市赤田字坂ノ下 |
| | 土砂等の堆積の高さが3mを超える区域 | | | | | | |
| それ以外の区域 | | | | | | | |

土砂災害警戒区域等の指定の公示に係る図書(その2-1)



0 25 50 100
m

図中の数字は横断測線番号を示す

様式-2-1(急)

土砂災害警戒区域・土砂災害特別警戒区域
区域図(その2)

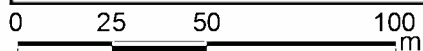
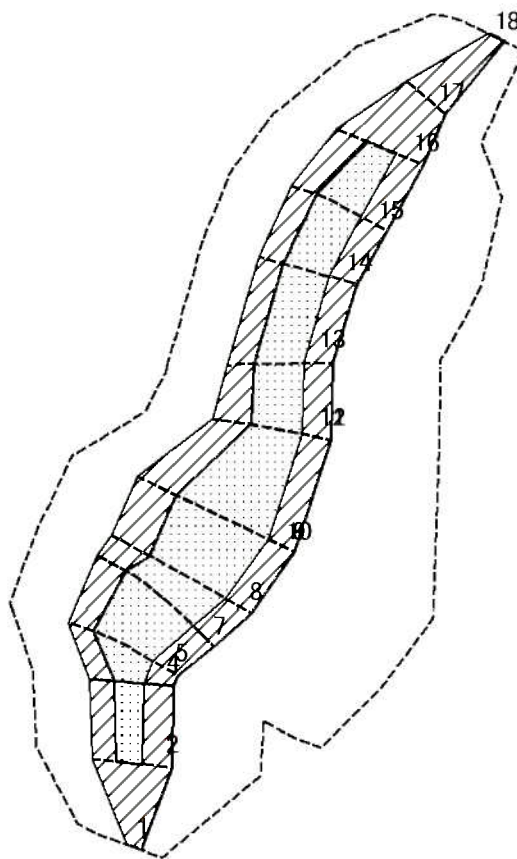
| | |
|---|--|
| 土砂災害防止法施行令第二条の基準に該当する区域 | |
| 土砂災害防止法施行令第三条の基準に該当する区域 | |
| 土砂等の(移動)高さが1m以下の場合、土砂等の移動による力が100kN/mを超える区域 | |
| 土砂等の堆積の高さが3mを超える区域 | |
| それ以外の区域 | |

土
縮尺
1:2,000

| | |
|---------|------------|
| 自然現象の種類 | 急傾斜地の崩壊 |
| 告示番号 | 第142号 |
| 告示年月日 | 平成24年3月23日 |

| | |
|------|----------------|
| 箇所番号 | II-848 |
| 箇所名 | 坂ノ下1号 |
| 所在地 | 秋田県由利本荘市赤田字坂ノ下 |

土砂災害警戒区域等の指定の公示に係る図書(その2-2)



図中の数字は横断測線番号を示す

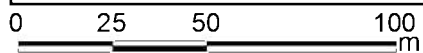
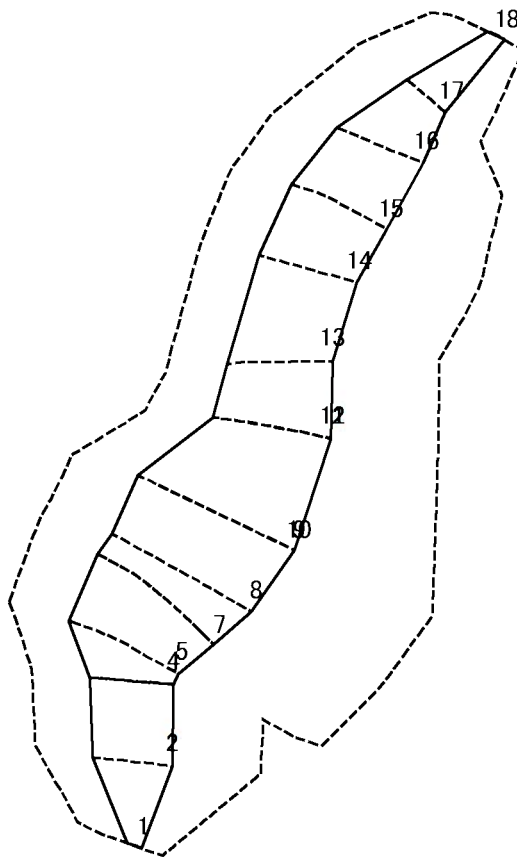
様式-2-2(急)
土砂災害特別警戒区域の区域区分図
(急傾斜地の崩壊に伴う土石等の移動により
建築物の地上部に作用すると想定される力)

| | |
|-------------------------|--|
| 土砂災害防止法施行令第二条の基準に該当する区域 | |
| 土砂災害防止法施行令第三条の基準に該当する区域 | |
| それ以外の区域 | |

土
縮尺
1:2,000

| | | | |
|---------|------------|------|----------------|
| 自然現象の種類 | 急傾斜地の崩壊 | 箇所番号 | II-848 |
| 告示番号 | 第142号 | 箇所名 | 坂ノ下1号 |
| 告示年月日 | 平成24年3月23日 | 所在地 | 秋田県由利本荘市赤田字坂ノ下 |

土砂災害警戒区域等の指定の公示に係る図書(その2-3)



図中の数字は横断測線番号を示す

様式-2-3(急)
土砂災害特別警戒区域の区域区分図
(急傾斜地の崩壊に伴う土石等の堆積により
建築物の地上部に作用すると想定される力)

| | |
|-------------------------|--|
| 土砂災害防止法施行令第二条の基準に該当する区域 | |
| 土砂災害防止法施行令第三条の基準に該当する区域 | |
| それ以外の区域 | |

土
縮尺
1:2,000

| | |
|---------|------------|
| 自然現象の種類 | 急傾斜地の崩壊 |
| 告示番号 | 第142号 |
| 告示年月日 | 平成24年3月23日 |

| | |
|------|----------------|
| 箇所番号 | II-848 |
| 箇所名 | 坂ノ下1号 |
| 所在地 | 秋田県由利本荘市赤田字坂ノ下 |

土砂災害警戒区域等の指定の公示に係る図書(その3)(案)

| 横断測線の区間 | 土石等の移動により建築物の地上部に作用すると想定される力 | | | | 土石等の堆積により建築物の地上部に作用すると想定される力 | | | | 横断測線の区間 | 土石等の移動により建築物の地上部に作用すると想定される力 | | | | 土石等の堆積により建築物の地上部に作用すると想定される力 | | | |
|----------------------------------|---|---------------|---------------------------------------|---------------|---------------------------------------|---------------|---------------------------------------|---------------|---------|---|---------------|---------------------------------------|---------------|---------------------------------------|---------------|---------------------------------------|---------------|
| | 土石等の(移動)高さが1m以下の場合、土石等の移動による力が100kN/m ² を超える区域 | | それ以外の区域 | | 土石等の堆積の高さが3mを超える区域 | | それ以外の区域 | | | 土石等の(移動)高さが1m以下の場合、土石等の移動による力が100kN/m ² を超える区域 | | それ以外の区域 | | 土石等の堆積の高さが3mを超える区域 | | それ以外の区域 | |
| | 力の大きさのうち最大のもの (kN/m ²) | 土石等の高さ (m) | 力の大きさのうち最大のもの (kN/m ²) | 土石等の高さ (m) | 力の大きさのうち最大のもの (kN/m ²) | 土石等の高さ (m) | 力の大きさのうち最大のもの (kN/m ²) | 土石等の高さ (m) | | 力の大きさのうち最大のもの (kN/m ²) | 土石等の高さ (m) | 力の大きさのうち最大のもの (kN/m ²) | 土石等の高さ (m) | 力の大きさのうち最大のもの (kN/m ²) | 土石等の高さ (m) | 力の大きさのうち最大のもの (kN/m ²) | 土石等の高さ (m) |
| 1 ~ 2 | - | - | 100.00 | 1.00 | - | - | 13.07 | 2.59 | ~ | | | | | | | | |
| 2 ~ 3 | 125.47 | 1.00 | 100.00 | 1.00 | - | - | 13.07 | 2.59 | ~ | | | | | | | | |
| 4 ~ 5 | 142.49 | 1.00 | 100.00 | 1.00 | - | - | 12.24 | 2.42 | ~ | | | | | | | | |
| 5 ~ 6 | 142.49 | 1.00 | 100.00 | 1.00 | - | - | 12.24 | 2.42 | ~ | | | | | | | | |
| 7 ~ 8 | 138.24 | 1.00 | 100.00 | 1.00 | - | - | 12.93 | 2.56 | ~ | | | | | | | | |
| 8 ~ 9 | 131.76 | 1.00 | 100.00 | 1.00 | - | - | 13.93 | 2.76 | ~ | | | | | | | | |
| 10 ~ 11 | 131.80 | 1.00 | 100.00 | 1.00 | - | - | 13.93 | 2.76 | ~ | | | | | | | | |
| 12 ~ 13 | 133.74 | 1.00 | 100.00 | 1.00 | - | - | 12.03 | 2.38 | ~ | | | | | | | | |
| 13 ~ 14 | 135.99 | 1.00 | 100.00 | 1.00 | - | - | 12.73 | 2.52 | ~ | | | | | | | | |
| 14 ~ 15 | 135.99 | 1.00 | 100.00 | 1.00 | - | - | 12.73 | 2.52 | ~ | | | | | | | | |
| 15 ~ 16 | 134.56 | 1.00 | 100.00 | 1.00 | - | - | 12.12 | 2.40 | ~ | | | | | | | | |
| 16 ~ 17 | - | - | 100.00 | 1.00 | - | - | 11.35 | 2.25 | ~ | | | | | | | | |
| 17 ~ 18 | - | - | 95.29 | 1.00 | - | - | 9.19 | 1.82 | ~ | | | | | | | | |
| ~ | | | | | | | | | ~ | | | | | | | | |
| ~ | | | | | | | | | ~ | | | | | | | | |
| ~ | | | | | | | | | ~ | | | | | | | | |
| ~ | | | | | | | | | ~ | | | | | | | | |
| ~ | | | | | | | | | ~ | | | | | | | | |
| ~ | | | | | | | | | ~ | | | | | | | | |
| ~ | | | | | | | | | ~ | | | | | | | | |
| ~ | | | | | | | | | ~ | | | | | | | | |
| ~ | | | | | | | | | ~ | | | | | | | | |
| ~ | | | | | | | | | ~ | | | | | | | | |
| ~ | | | | | | | | | ~ | | | | | | | | |
| ~ | | | | | | | | | ~ | | | | | | | | |
| ~ | | | | | | | | | ~ | | | | | | | | |
| ~ | | | | | | | | | ~ | | | | | | | | |
| ~ | | | | | | | | | ~ | | | | | | | | |
| ~ | | | | | | | | | ~ | | | | | | | | |
| ~ | | | | | | | | | ~ | | | | | | | | |
| 様式-3(急) 建築物の構造の規制に必要な衝撃に関する事項 | 自然現象の種類 | 急傾斜地の崩壊 | | | | 箇所番号 | Ⅱ-848 | | | | | | | | | | |
| | 告示番号 | 第142号 | | | | 箇所名 | 坂ノ下1号 | | | | | | | | | | |
| | 告示年月日 | 平成24年3月23日 | | | | 所在地 | 秋田県由利本荘市赤田字坂ノ下 | | | | | | | | | | |