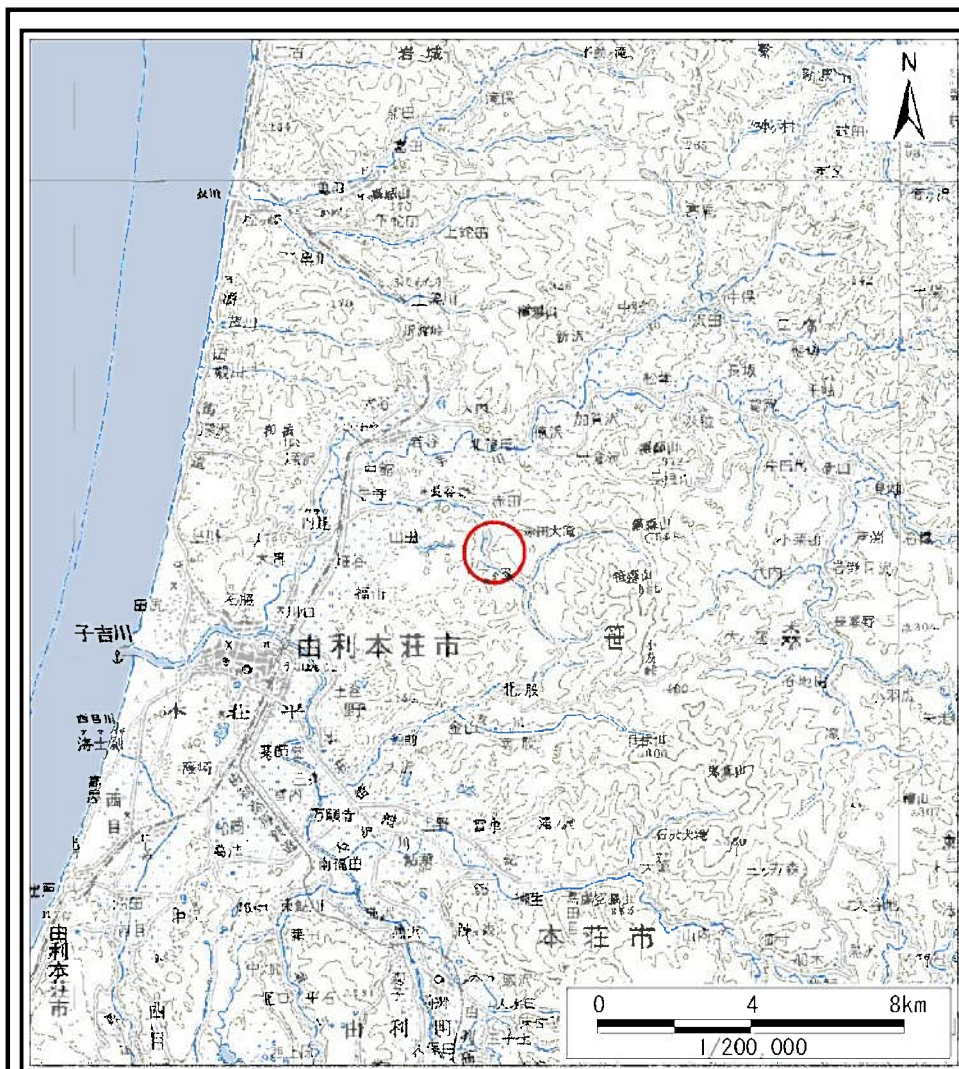
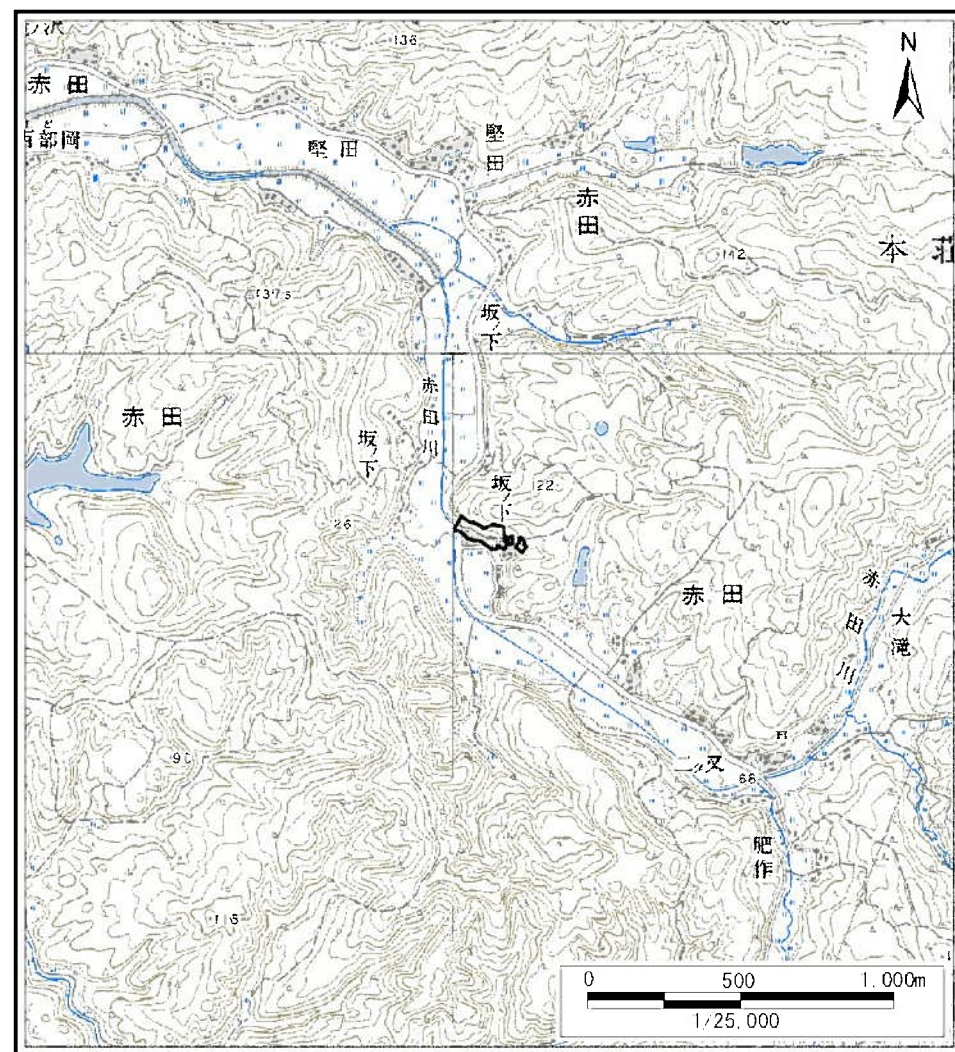


# 土砂災害警戒区域等の指定の公示に係る図書(その1)



(1/200,000)



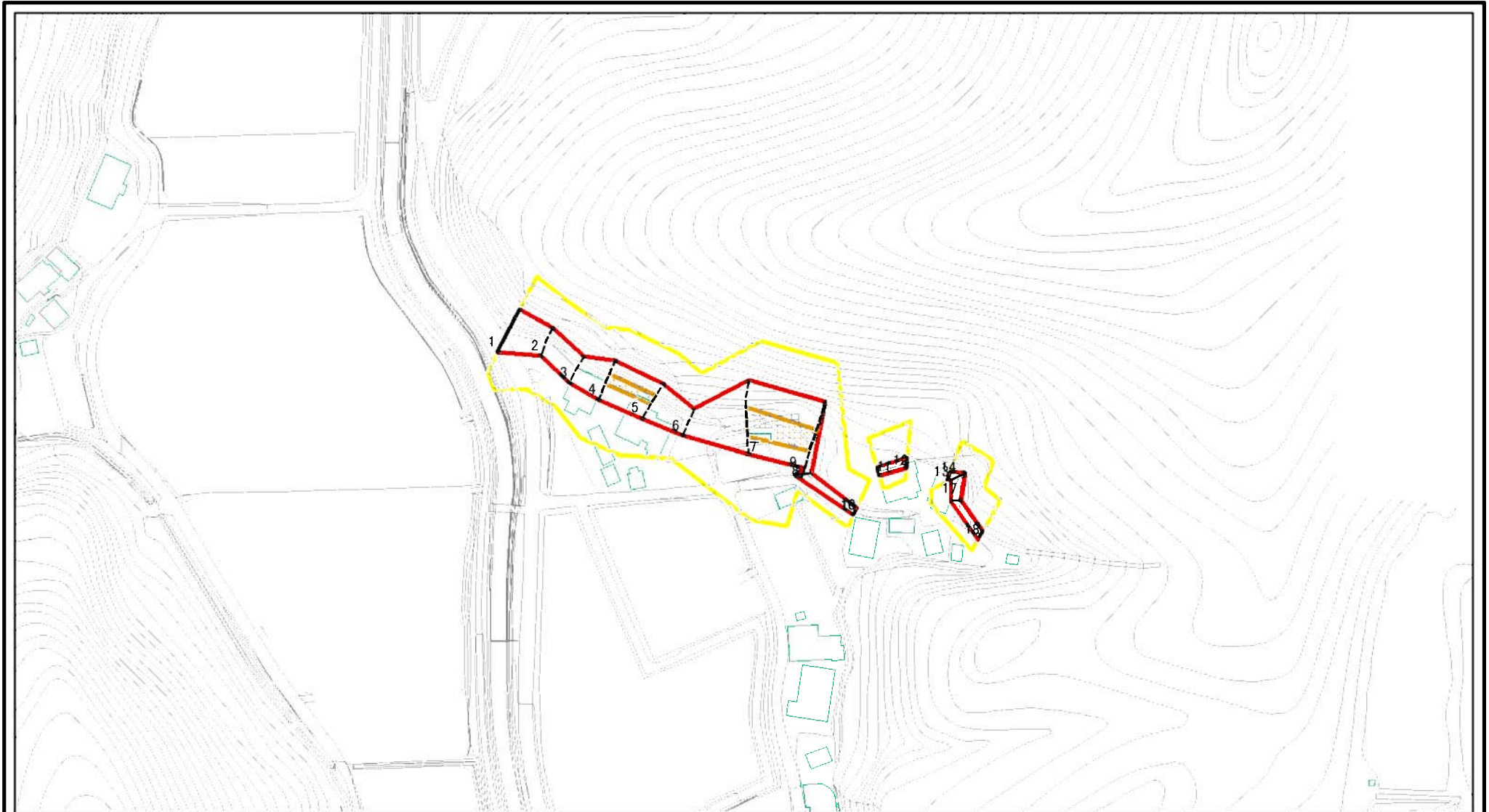
(1/25,000)

様式-1(急) 土砂災害警戒区域・土砂災害特別警戒区域 位置図	自然現象の種類	急傾斜地の崩壊
	箇所番号	Ⅱ-850
	箇所名	後田1号
	所在地	秋田県由利本荘市赤田字兀ノ下、後田及び五十川

この地図は、国土地理院長の承認を得て、同院発行の数値地図25000(地図画像)、数値地図200000(地図画像)を複製したものです。(承認番号 平 業複 第 号)



# 土砂災害警戒区域等の指定の公示に係る図書(その2)



図中の数字は横断測線番号を示す

様式-2(急)

土砂災害警戒区域・土砂災害特別警戒区域  
区域図(その1)

土砂災害防止法施行令第二条の基準に該当する区域	
土砂災害防止法施行令第三条の基準に該当する区域	
それ以外の区域	

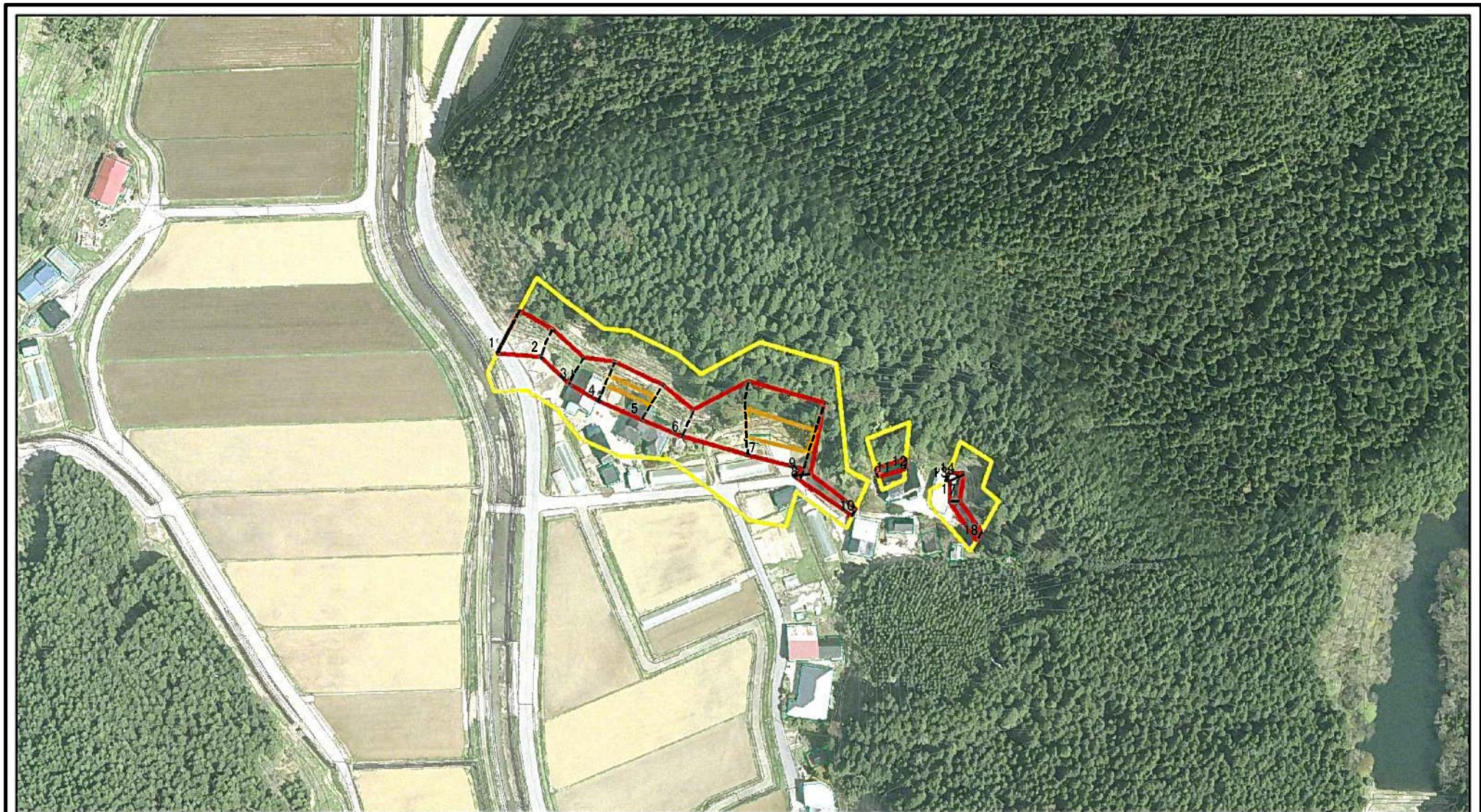
<b>土</b>
縮尺
1:2,500

自然現象の種類	急傾斜地の崩壊
告示番号	第142号
告示年月日	平成24年3月23日

箇所番号	II-850
箇所名	後田1号
所在地	秋田県由利郡荘町赤田字元ノ下、後田及び五十刈



# 土砂災害警戒区域等の指定の公示に係る図書(その2)



図中の数字は横断測線番号を示す

様式-2(急)

土砂災害警戒区域・土砂災害特別警戒区域  
区域図(その1)

土砂災害防止法施行令第二条の基準に該当する区域	
土砂災害防止法施行令第三条の基準に該当する区域	
それ以外の区域	

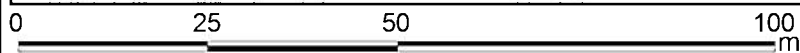
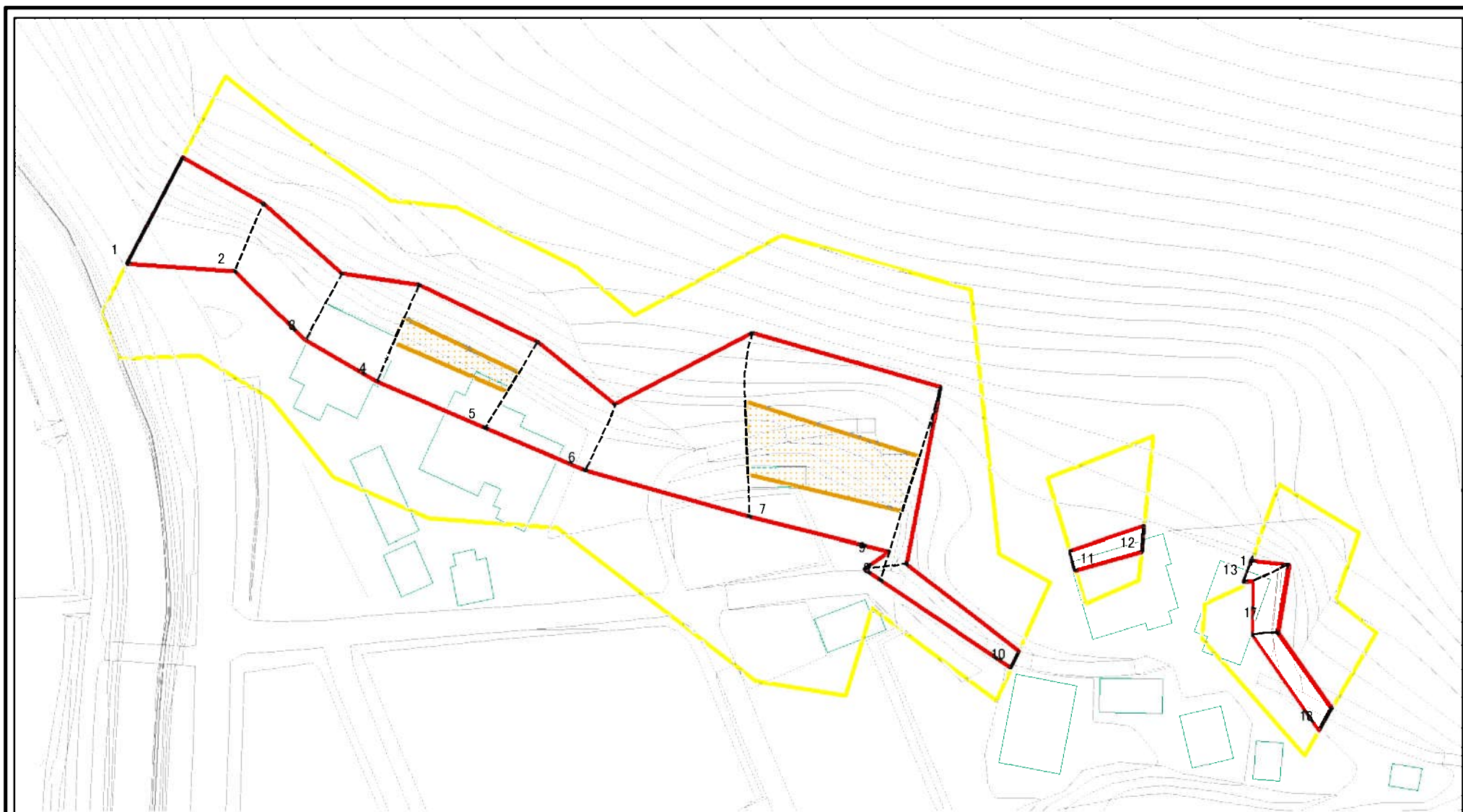
<b>土</b>
縮尺
1:2,500

自然現象の種類	急傾斜地の崩壊
告示番号	第142号
告示年月日	平成24年3月23日

箇所番号	II-850
箇所名	後田1号
所在地	秋田県由利本荘市赤田字兀ノ下、後田及び五十列



# 土砂災害警戒区域等の指定の公示に係る図書(その2-1)



図中の数字は横断測線番号を示す

様式-2-1(急)

土砂災害警戒区域・土砂災害特別警戒区域  
区域図(その2)

土砂災害防止法施行令第二条の基準に該当する区域	
土砂災害防止法施行令第三条の基準に該当する区域	
それ以外の区域	

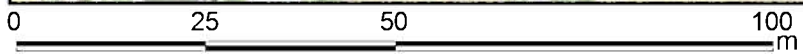
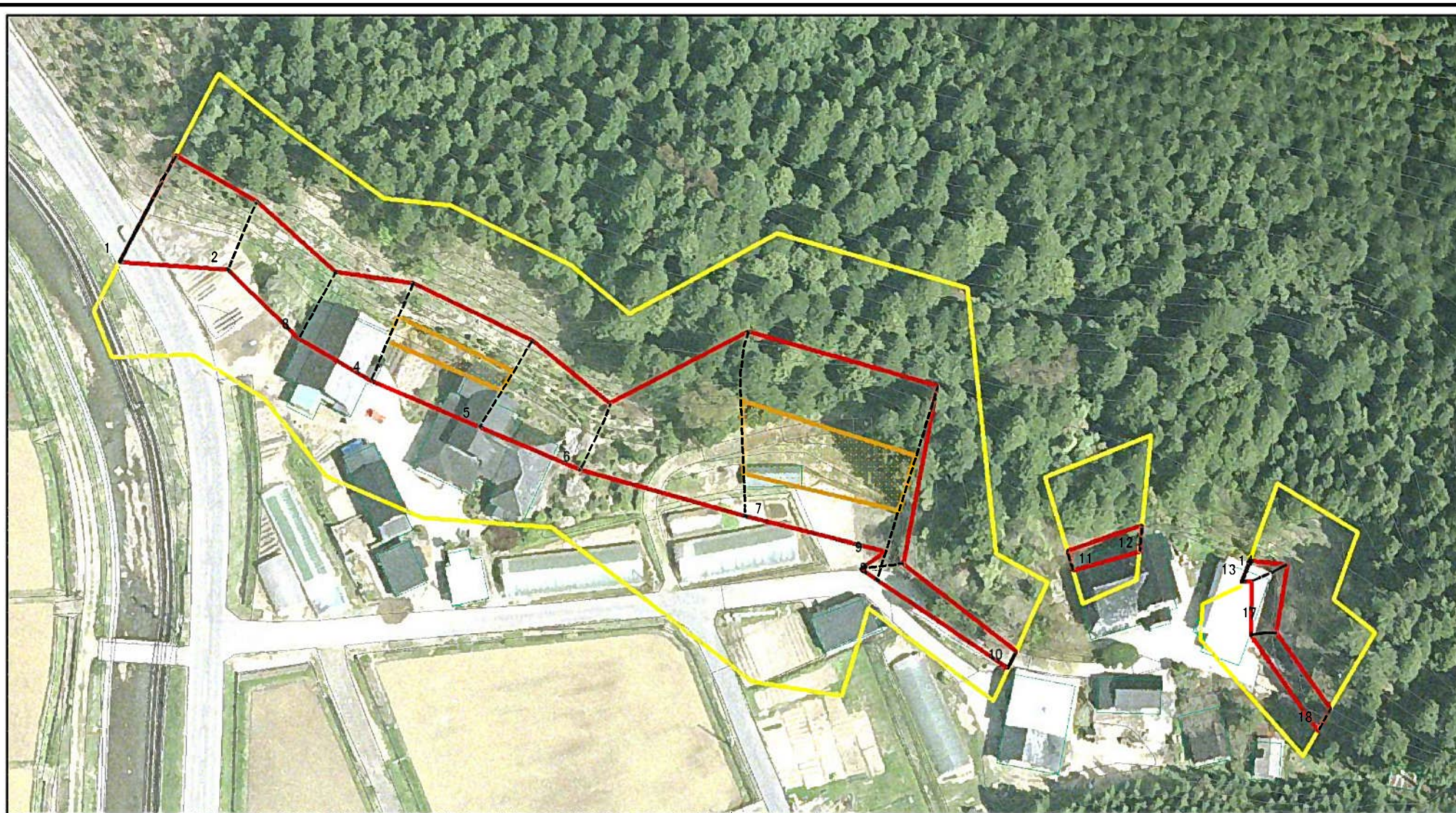
±  
縮尺  
1:1,000

自然現象の種類	急傾斜地の崩壊
告示番号	第142号
告示年月日	平成24年3月23日

箇所番号	II-850
箇所名	後田1号
所在地	刈田奥由利平荘市赤田字元ノ下、後田及び五十刈



# 土砂災害警戒区域等の指定の公示に係る図書(その2-1)



図中の数字は横断測線番号を示す

様式-2-1(急)

土砂災害警戒区域・土砂災害特別警戒区域  
区域図(その2)

土砂災害防止法施行令第二条の基準に該当する区域	
土砂災害防止法施行令第三条の基準に該当する区域	
それ以外の区域	

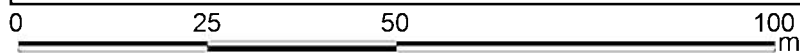
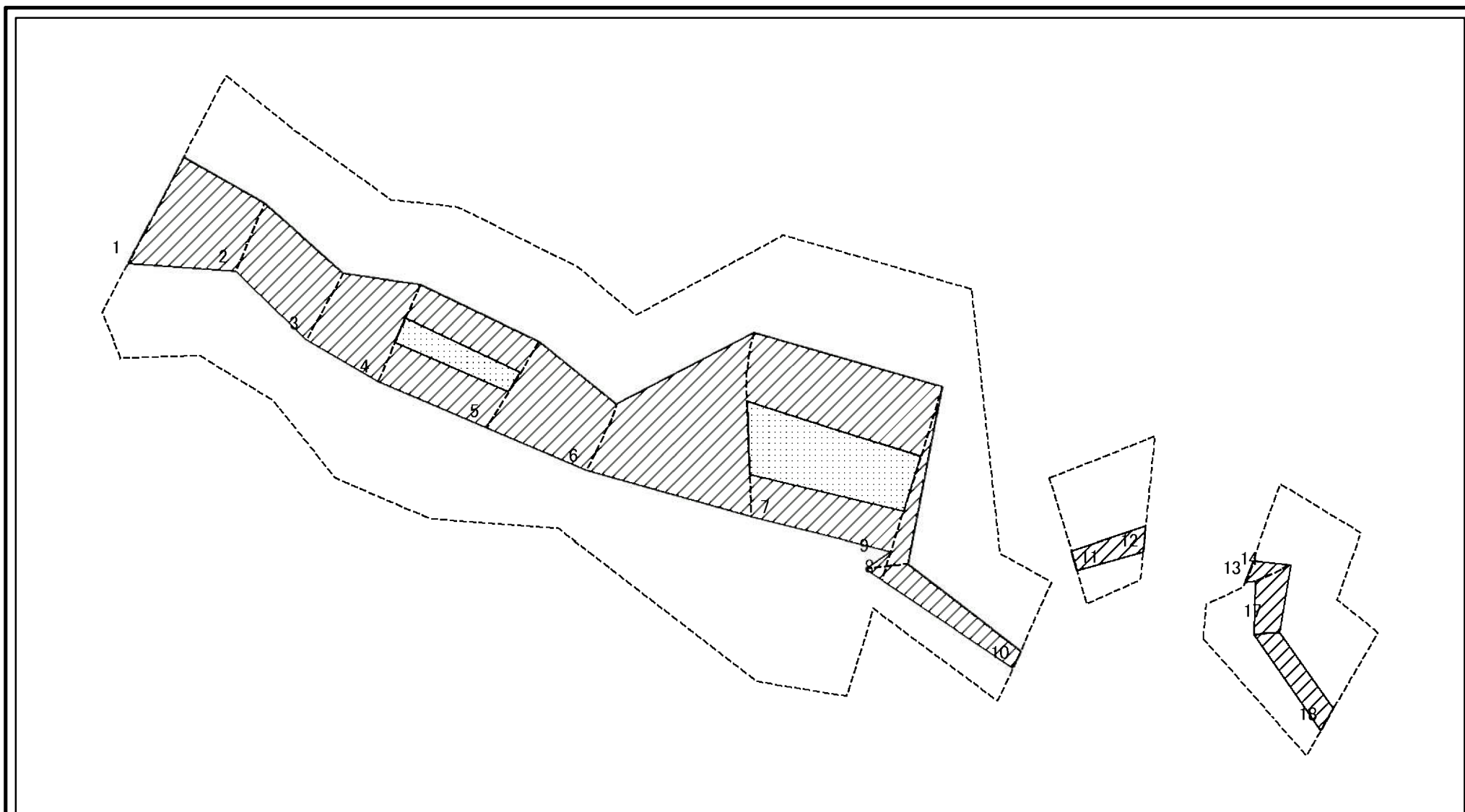
	縮尺
	1:1,000

自然現象の種類	急傾斜地の崩壊
告示番号	第142号
告示年月日	平成24年3月23日

箇所番号	II-850
箇所名	後田1号
所在地	静岡県刈谷市赤田字元ノ下、後田及び五十列



# 土砂災害警戒区域等の指定の公示に係る図書(その2-2)



図中の数字は横断測線番号を示す

様式-2-2(急)  
土砂災害特別警戒区域の区域区分図  
(急傾斜地の崩壊に伴う土石等の移動により  
建築物の地上部に作用すると想定される力)

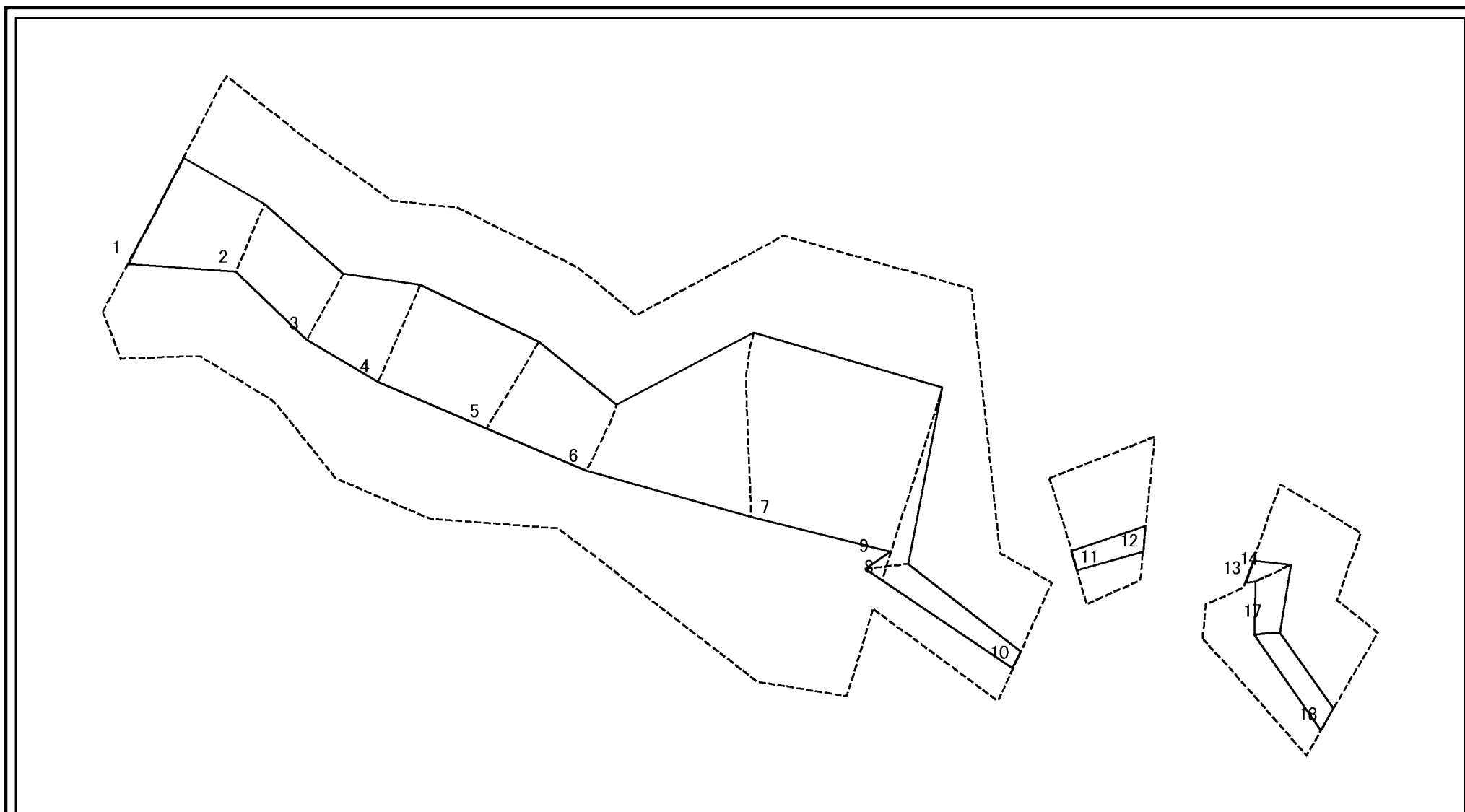
土砂災害防止法施行令第二条の基準に該当する区域	
土砂災害防止法施行令第三条の基準に該当する区域	
それ以外の区域	

±  
縮尺  
1:1,000

自然現象の種類	急傾斜地の崩壊
告示番号	第142号
告示年月日	平成24年3月23日

箇所番号	II-850
箇所名	後田1号
所在地	静岡県刈谷市赤田字元ノ下、後田及び五十刈

# 土砂災害警戒区域等の指定の公示に係る図書(その2-3)



図中の数字は横断測線番号を示す

様式-2-3(急)  
土砂災害特別警戒区域の区域区分図  
(急傾斜地の崩壊に伴う土石等の堆積により建築物の地上部に作用すると想定される力)

土砂災害防止法施行令第二条の基準に該当する区域	
土砂災害防止法施行令第三条の基準に該当する区域	
それ以外の区域	

**土**  
縮尺  
1:1,000

自然現象の種類	急傾斜地の崩壊
告示番号	第142号
告示年月日	平成24年3月23日

箇所番号	II-850
箇所名	後田1号
所在地	静岡県由利郡在田町字元ノ下、後田及び五十列

