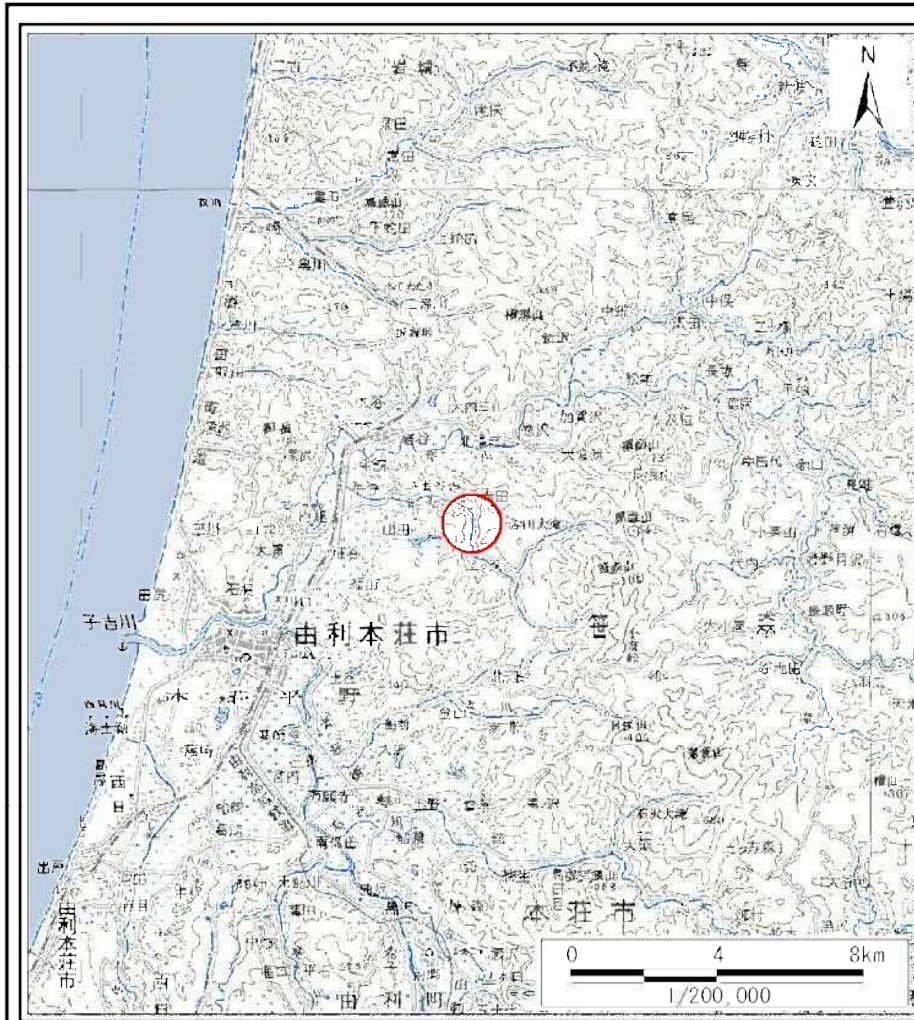
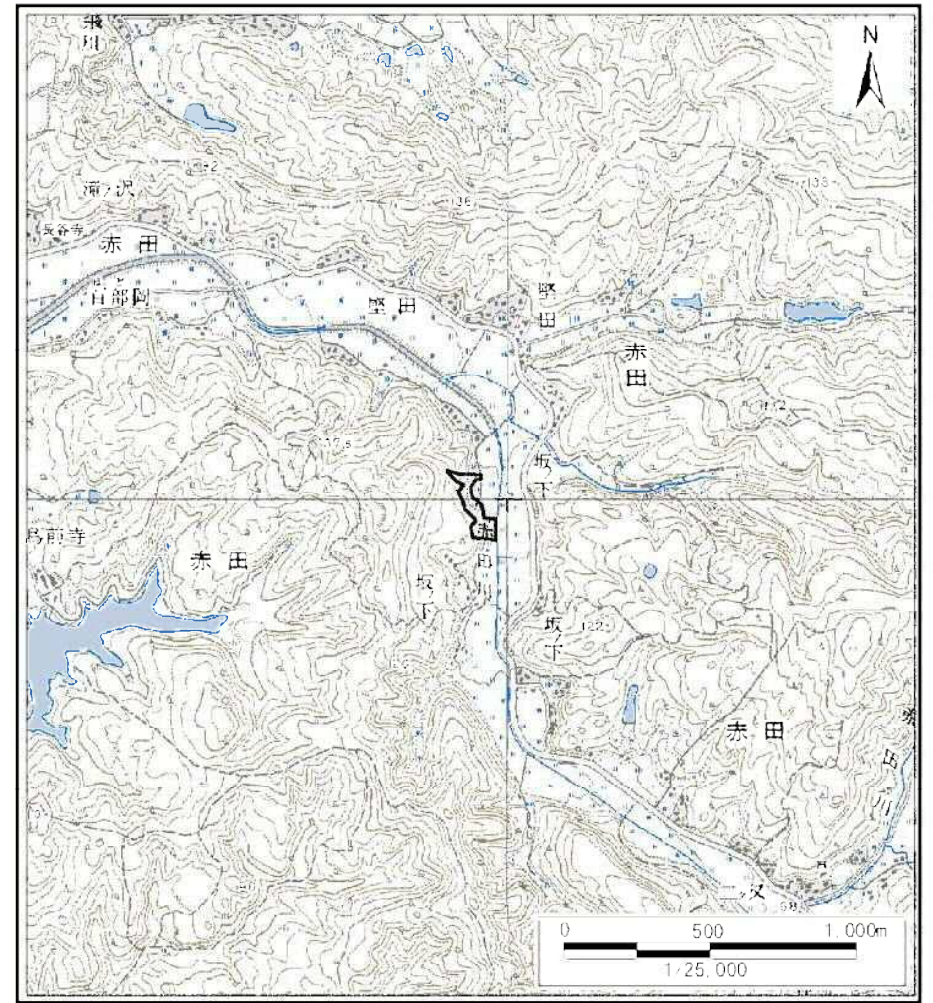


土砂災害警戒区域等の指定の公示に係る図書(その1)



(1/200,000)

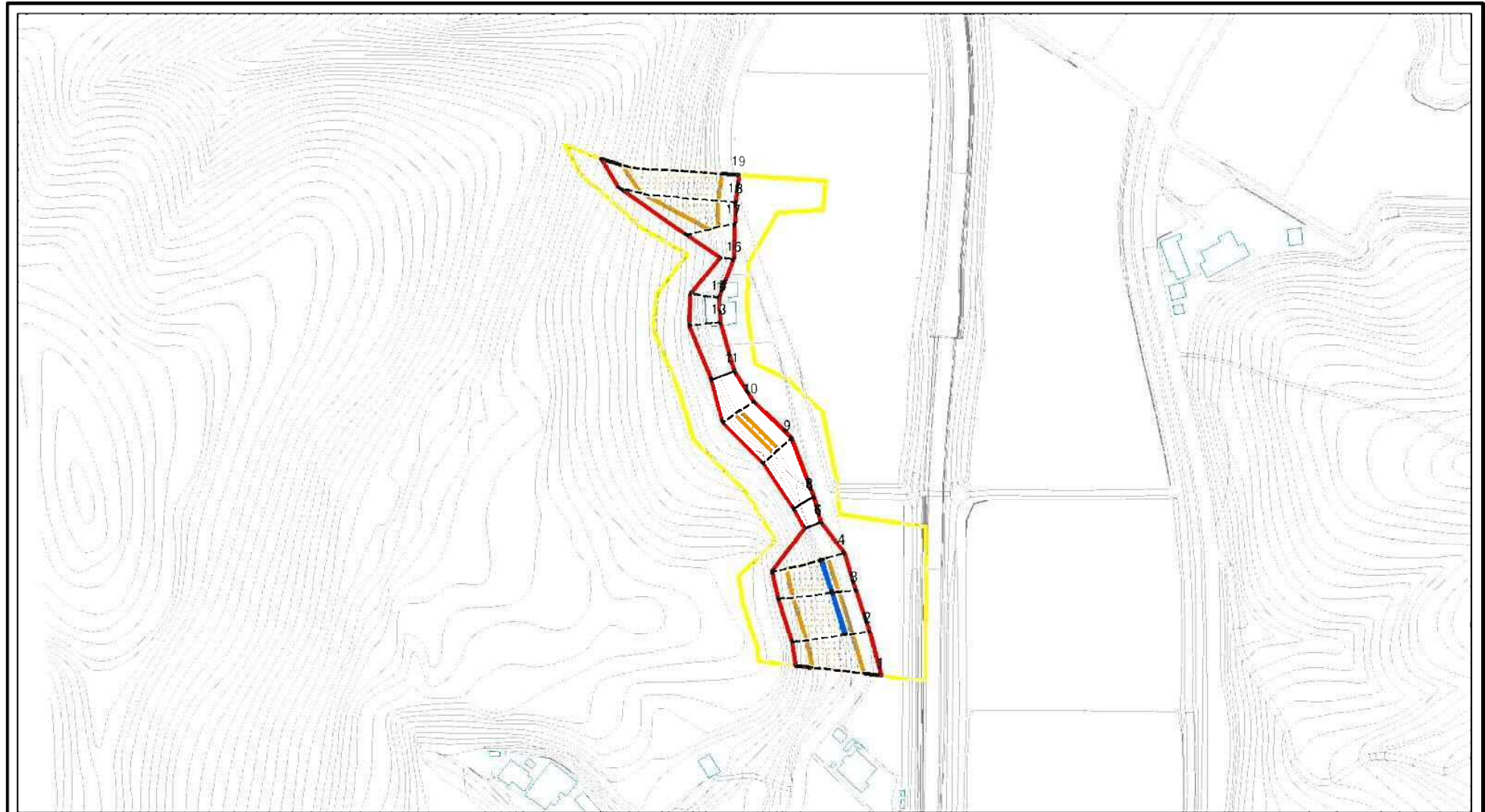


(1/25,000)

様式-1(急) 土砂災害警戒区域・土砂災害特別警戒区域 位置図	自然現象の種類	急傾斜地の崩壊
	箇所番号	Ⅱ-05004
	箇所名	坂ノ下2号
	所在地	秋田県由利本荘市赤田字坂ノ下

この地図は、国土地理院長の承認を得て、同院発行の数値地図25000(地図画像)、数値地図200000(地図画像)を複製したものです。(承認番号 平 業複 第 号)

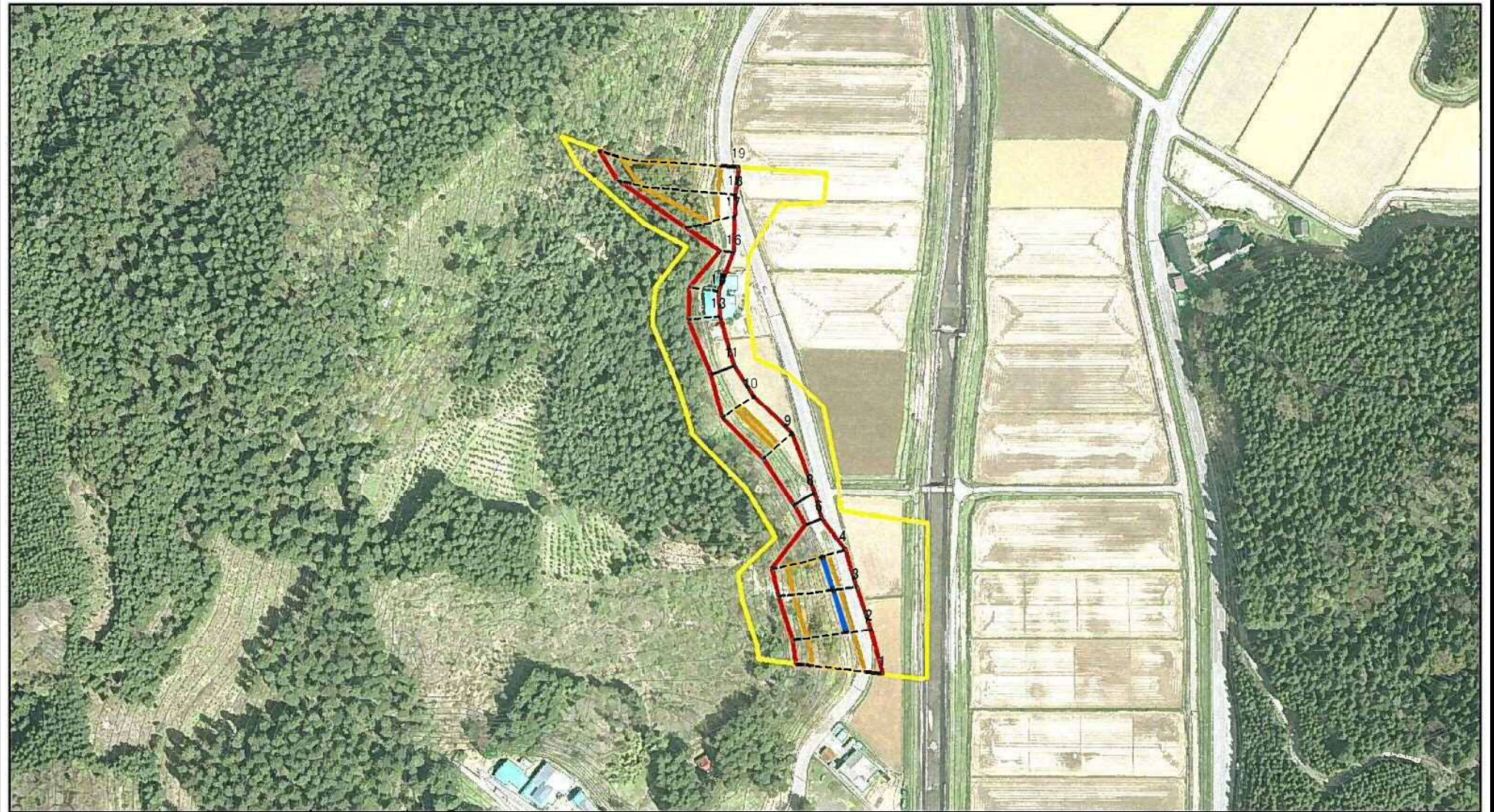
土砂災害警戒区域等の指定の公示に係る図書(その2)



図中の数字は横断測線番号を示す

様式-2(急) 土砂災害警戒区域・土砂災害特別警戒区域 区域図(その1)	土砂災害防止法施行令第二条の基準に該当する区域		土 縮尺 1:2,500	自然現象の種類	急傾斜地の崩壊	箇所番号	II-05004
	土砂災害防止法施行令第三条の基準に該当する区域			告示番号	第142号	箇所名	坂ノ下2号
	それ以外の区域			告示年月日	平成24年3月23日	所在地	秋田県由利本荘市赤田字坂ノ下

土砂災害警戒区域等の指定の公示に係る図書(その2)



図中の数字は横断測線番号を示す

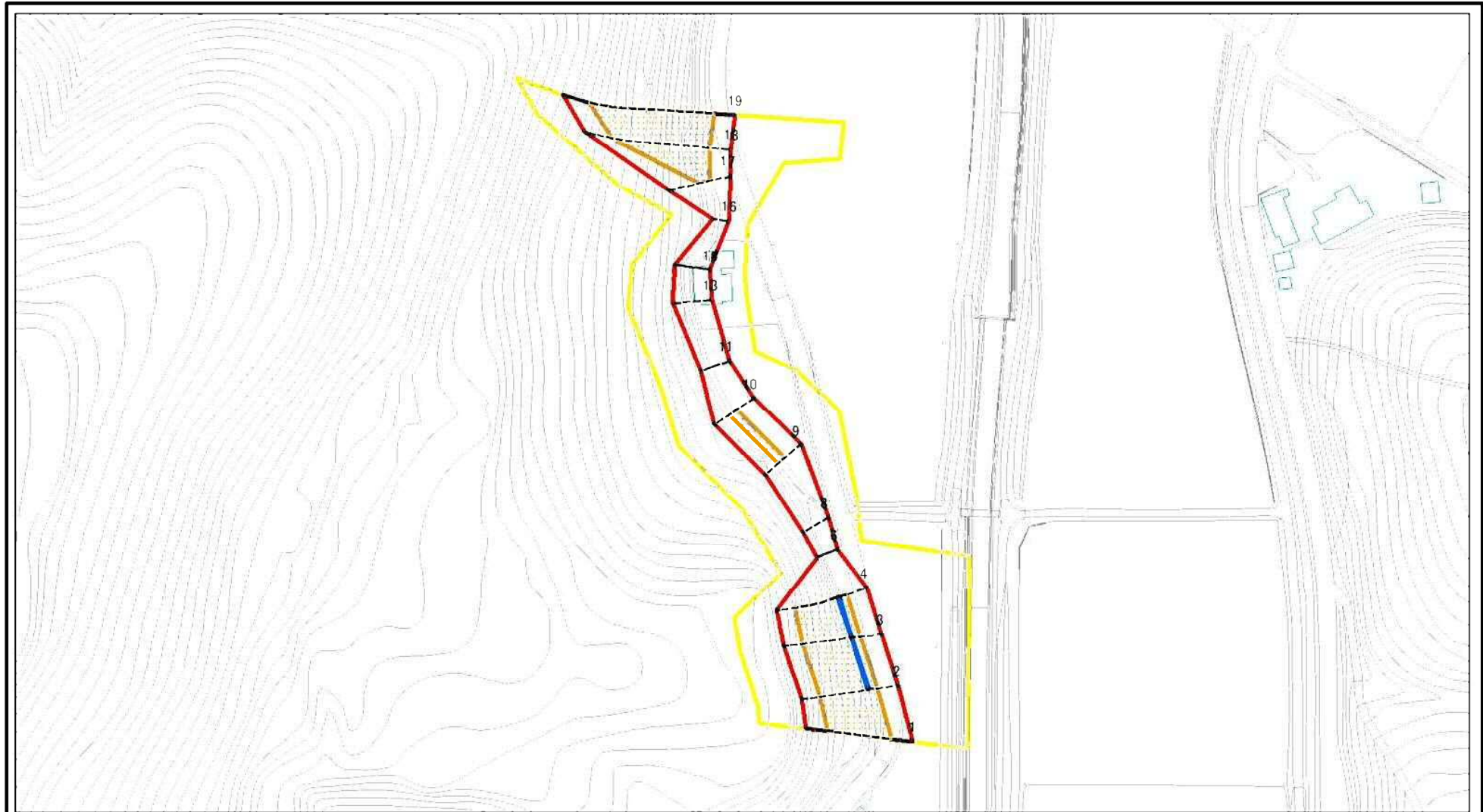
様式-2(急)
土砂災害警戒区域・土砂災害特別警戒区域
区域図(その1)

土砂災害防止法施行令第二条の基準に該当する区域	
土砂災害防止法施行令第三条の基準に該当する区域	
それ以外の区域	

土
縮尺
1:2,500

自然現象の種類	急傾斜地の崩壊	箇所番号	II-05004
告示番号	第142号	箇所名	坂ノ下2号
告示年月日	平成24年3月23日	所在地	秋田県由利本荘市赤田字坂ノ下

土砂災害警戒区域等の指定の公示に係る図書(その2-1)



図中の数字は横断測線番号を示す

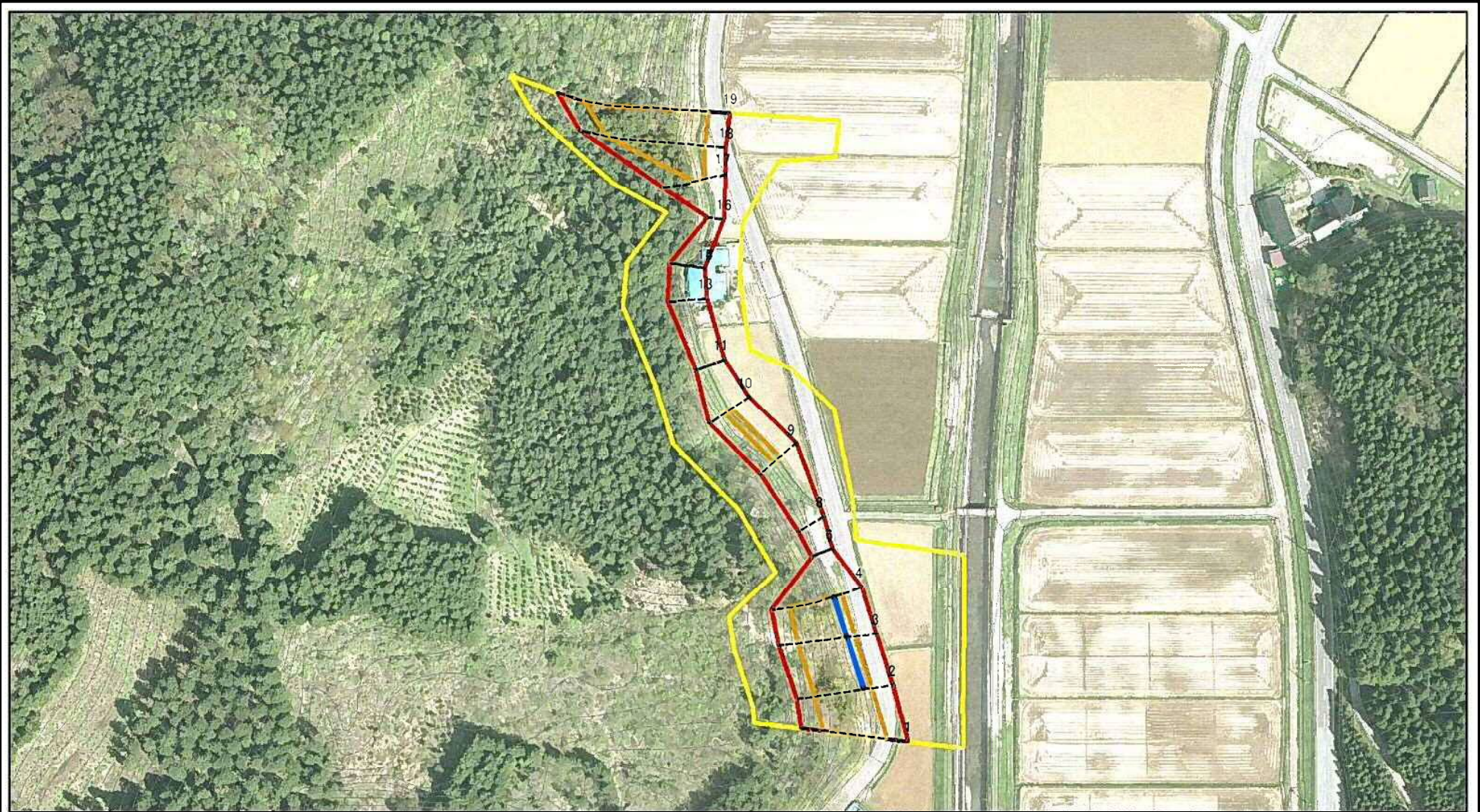
様式-2-1(急)
土砂災害警戒区域・土砂災害特別警戒区域
区域図(その2)

土砂災害防止法施行令第二条の基準に該当する区域	
土砂災害防止法施行令第三条の基準に該当する区域	
それ以外の区域	

±
縮尺
1:2,000

自然現象の種類	急傾斜地の崩壊	箇所番号	II-05004
告示番号	第142号	箇所名	坂ノ下2号
告示年月日	平成24年3月23日	所在地	秋田県由利本荘市赤田字坂ノ下

土砂災害警戒区域等の指定の公示に係る図書(その2-1)



図中の数字は横断測線番号を示す

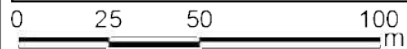
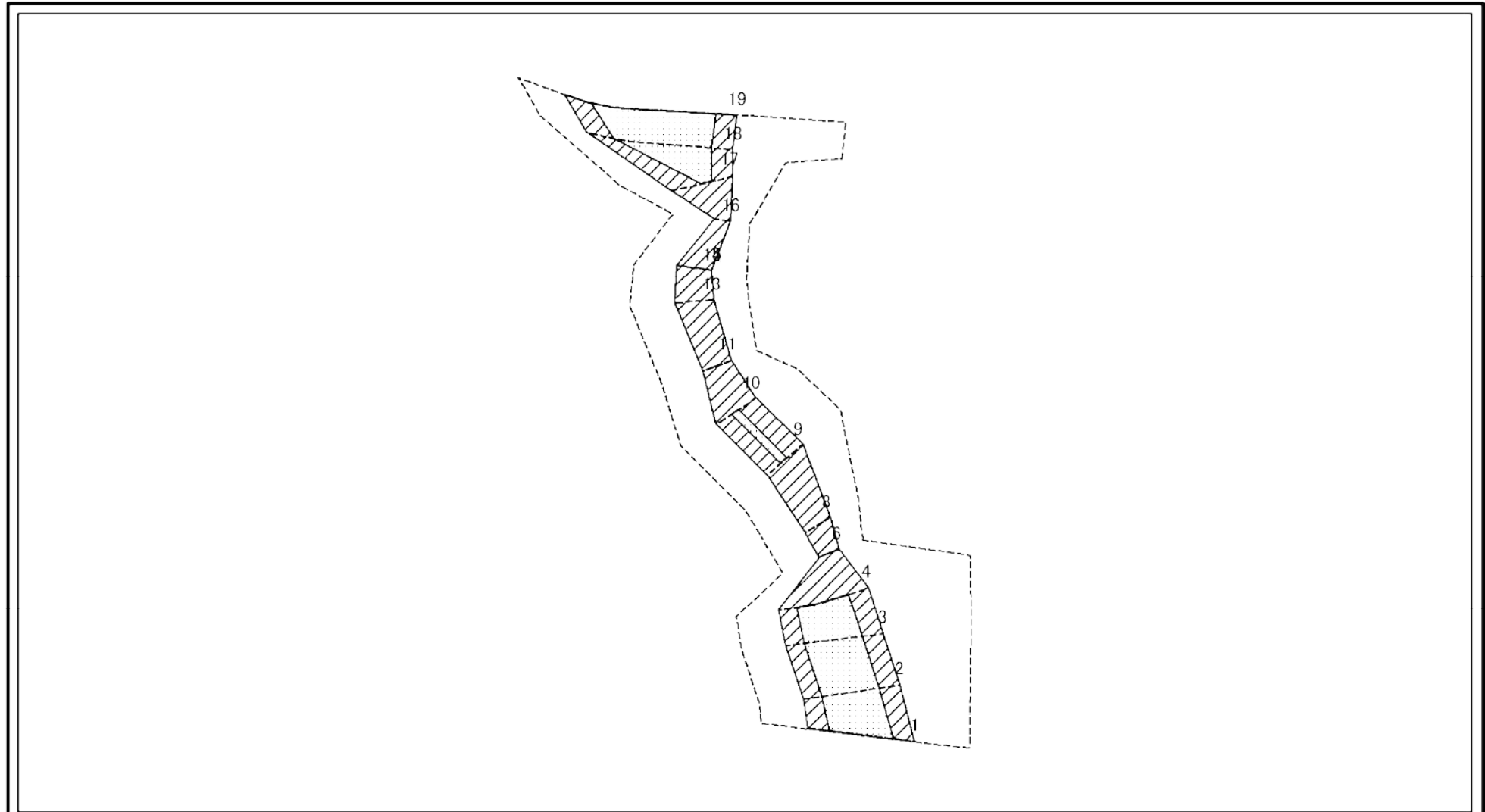
様式-2-1(急)
土砂災害警戒区域・土砂災害特別警戒区域
区域図(その2)

土砂災害防止法施行令第二条の基準に該当する区域	
土砂災害防止法施行令第三条の基準に該当する区域	
それ以外の区域	

土
縮尺
1:2,000

自然現象の種類	急傾斜地の崩壊	箇所番号	II-05004
告示番号	第142号	箇所名	坂ノ下2号
告示年月日	平成24年3月23日	所在地	秋田県由利本荘市赤田字坂ノ下

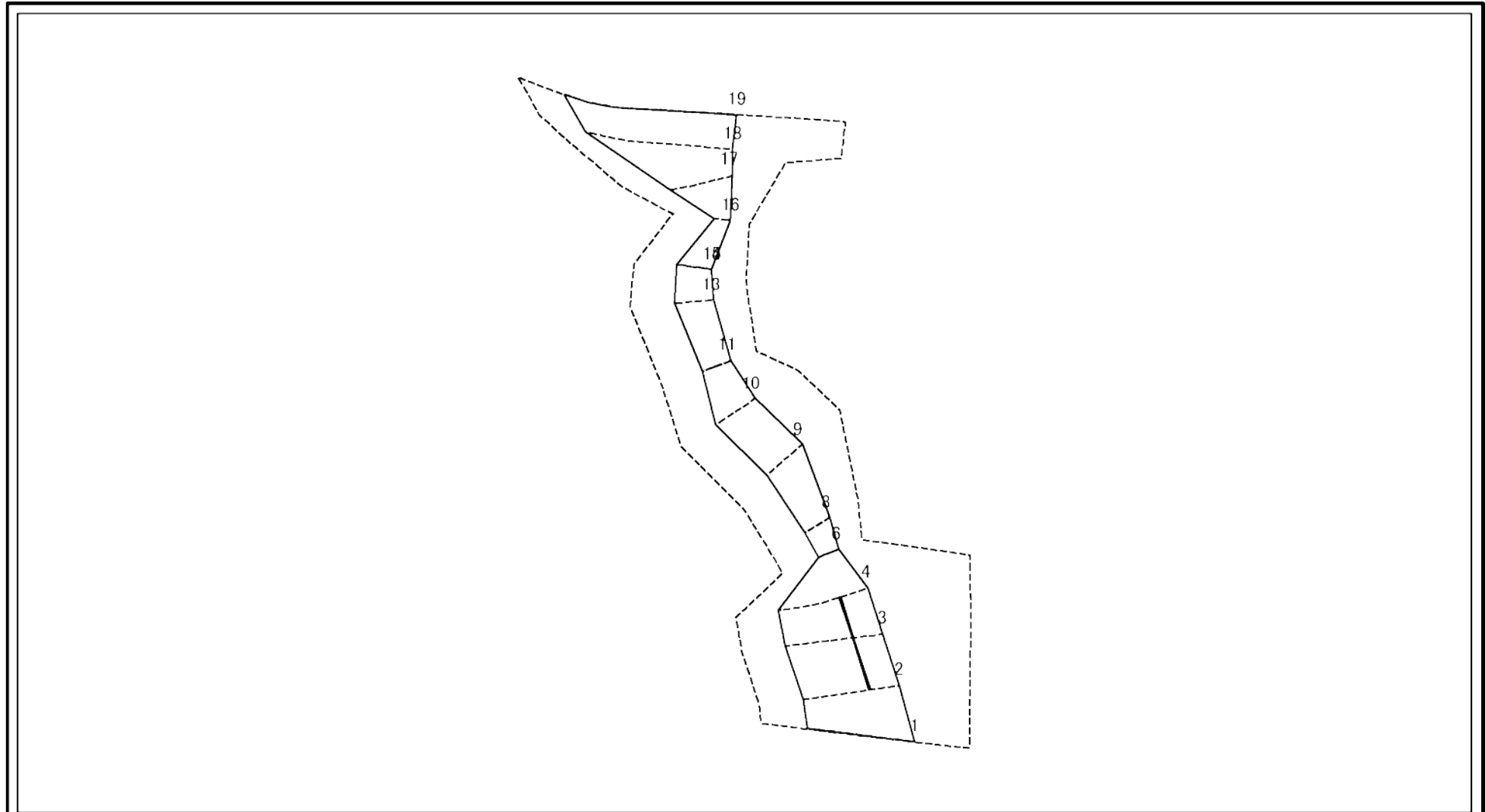
土砂災害警戒区域等の指定の公示に係る図書(その2-2)



図中の数字は横断測線番号を示す

様式-2-2(急) 土砂災害特別警戒区域の区域区分図 (急傾斜地の崩壊に伴う土石等の移動により 建築物の地上部に作用すると想定される力)	土砂災害防止法施行令第二条の基準に該当する区域		土 縮尺 1:2,000	自然現象の種類	急傾斜地の崩壊	箇所番号	II-05004
	土砂災害防止法施行令第三条の基準に該当する区域			告示番号	第142号	箇所名	坂ノ下2号
	それ以外の区域			告示年月日	平成24年3月23日	所在地	秋田県由利本荘市赤田字坂ノ下

土砂災害警戒区域等の指定の公示に係る図書(その2-3)



図中の数字は横断測線番号を示す

様式-2-3(急) 土砂災害特別警戒区域の区域区分図 (急傾斜地の崩壊に伴う土石等の堆積により 建築物の地上部に作用すると想定される力)	土砂災害防止法施行令第二条の基準に該当する区域		縮尺 1:2,000	自然現象の種類	急傾斜地の崩壊	箇所番号	II-05004
	土砂災害防止法施行令第三条の基準に該当する区域			告示番号	第142号	箇所名	坂ノ下2号
	それ以外の区域			告示年月日	平成24年3月23日	所在地	秋田県由利本荘市赤田字坂ノ下

土砂災害警戒区域等の指定の公示に係る図書(その3)

横断測線の区間	土石等の移動により建築物の地上部に作用すると想定される力				土石等の堆積により建築物の地上部に作用すると想定される力				横断測線の区間	土石等の移動により建築物の地上部に作用すると想定される力				土石等の堆積により建築物の地上部に作用すると想定される力			
	土石等の(移動)高さが1m以下の場合、土石等の移動による力が100kN/m ² を超える区域		それ以外の区域		土石等の堆積の高さが3mを超える区域		それ以外の区域			土石等の(移動)高さが1m以下の場合、土石等の移動による力が100kN/m ² を超える区域		それ以外の区域		土石等の堆積の高さが3mを超える区域		それ以外の区域	
	力の大きさのうち最大のもの (kN/m ²)	土石等の高さ (m)	力の大きさのうち最大のもの (kN/m ²)	土石等の高さ (m)	力の大きさのうち最大のもの (kN/m ²)	土石等の高さ (m)	力の大きさのうち最大のもの (kN/m ²)	土石等の高さ (m)		力の大きさのうち最大のもの (kN/m ²)	土石等の高さ (m)	力の大きさのうち最大のもの (kN/m ²)	土石等の高さ (m)	力の大きさのうち最大のもの (kN/m ²)	土石等の高さ (m)	力の大きさのうち最大のもの (kN/m ²)	土石等の高さ (m)
1 ~ 2	147.93	1.00	100.00	1.00	-	-	15.16	3.00	~								
2 ~ 3	147.93	1.00	100.00	1.00	15.72	3.11	15.16	3.00	~								
3 ~ 4	147.66	1.00	100.00	1.00	16.14	3.19	15.16	3.00	~								
4 ~ 5	-	-	100.00	1.00	-	-	15.16	3.00	~								
6 ~ 7	-	-	84.11	1.00	-	-	10.16	2.01	~								
8 ~ 9	-	-	100.00	1.00	-	-	12.22	2.42	~								
9 ~ 10	110.73	1.00	100.00	1.00	-	-	12.22	2.42	~								
10 ~ 11	-	-	100.00	1.00	-	-	12.22	2.42	~								
12 ~ 13	-	-	97.81	1.00	-	-	9.15	1.81	~								
13 ~ 14	-	-	97.81	1.00	-	-	9.43	1.87	~								
15 ~ 16	-	-	94.64	1.00	-	-	11.99	2.37	~								
16 ~ 17	-	-	100.00	1.00	-	-	10.06	1.99	~								
17 ~ 18	137.43	1.00	100.00	1.00	-	-	14.57	2.88	~								
18 ~ 19	141.60	1.00	100.00	1.00	-	-	14.67	2.90	~								
~									~								
~									~								
~									~								
~									~								
~									~								
~									~								
~									~								
~									~								
~									~								
~									~								
~									~								
~									~								
~									~								
~									~								
~									~								
~									~								
~									~								
~									~								
~									~								
~									~								

様式-3(急) 建築物の構造の規制に必要な衝撃に関する事項	自然現象の種類	急傾斜地の崩壊	箇所番号	Ⅱ-05004
	告示番号	第142号	箇所名	坂ノ下2号
	告示年月日	平成24年3月23日	所在地	秋田県由利本荘市赤田字坂ノ下