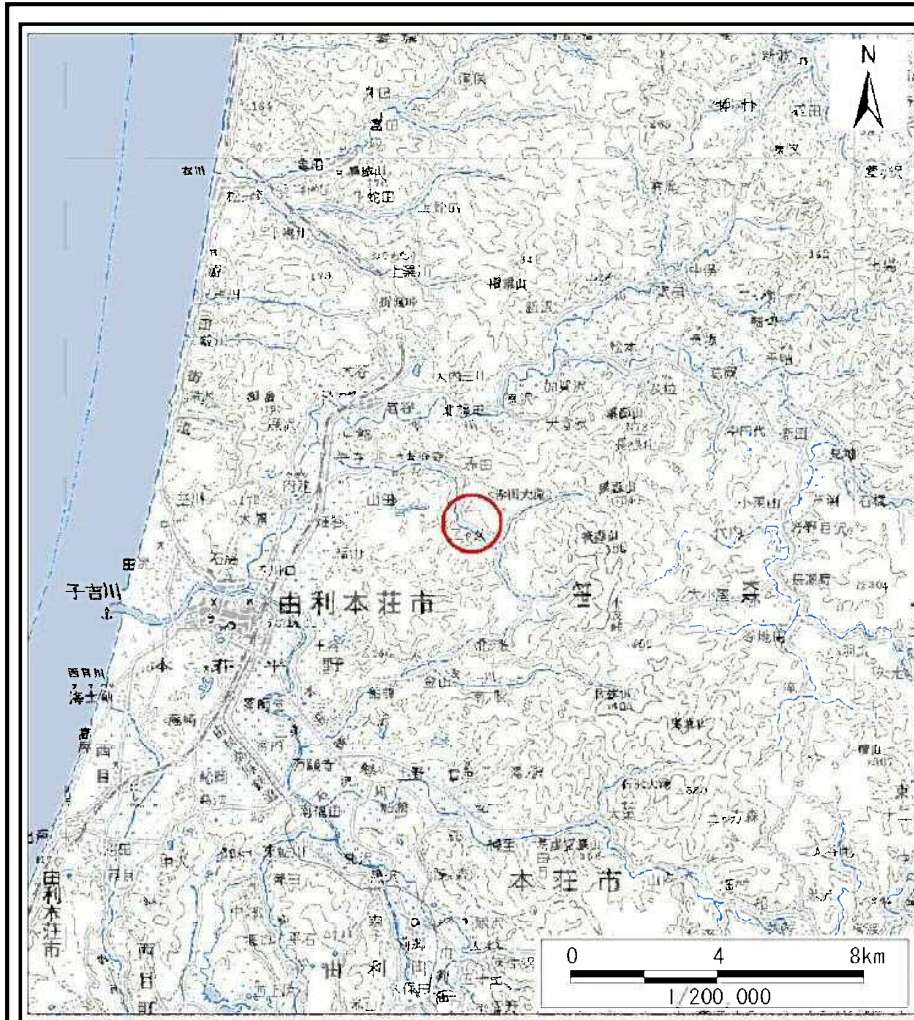
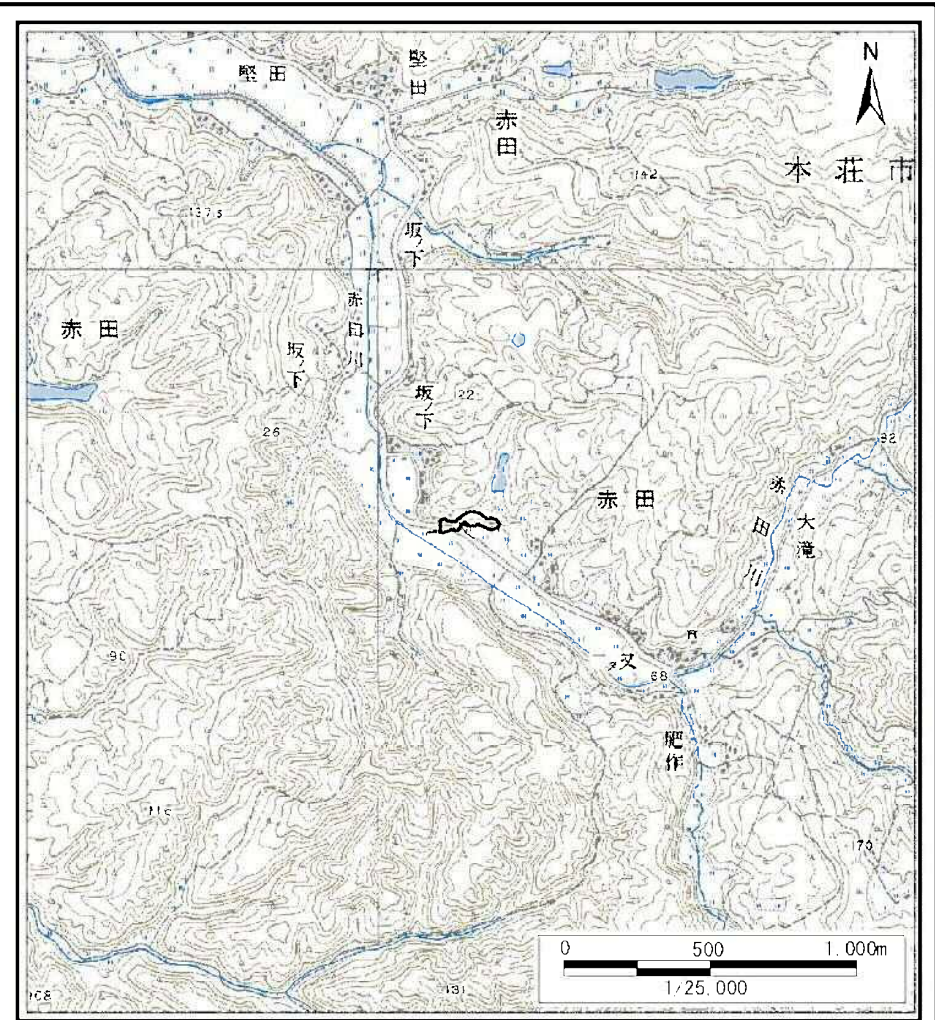


土砂災害警戒区域等の指定の公示に係る図書(その1)



(1/200,000)

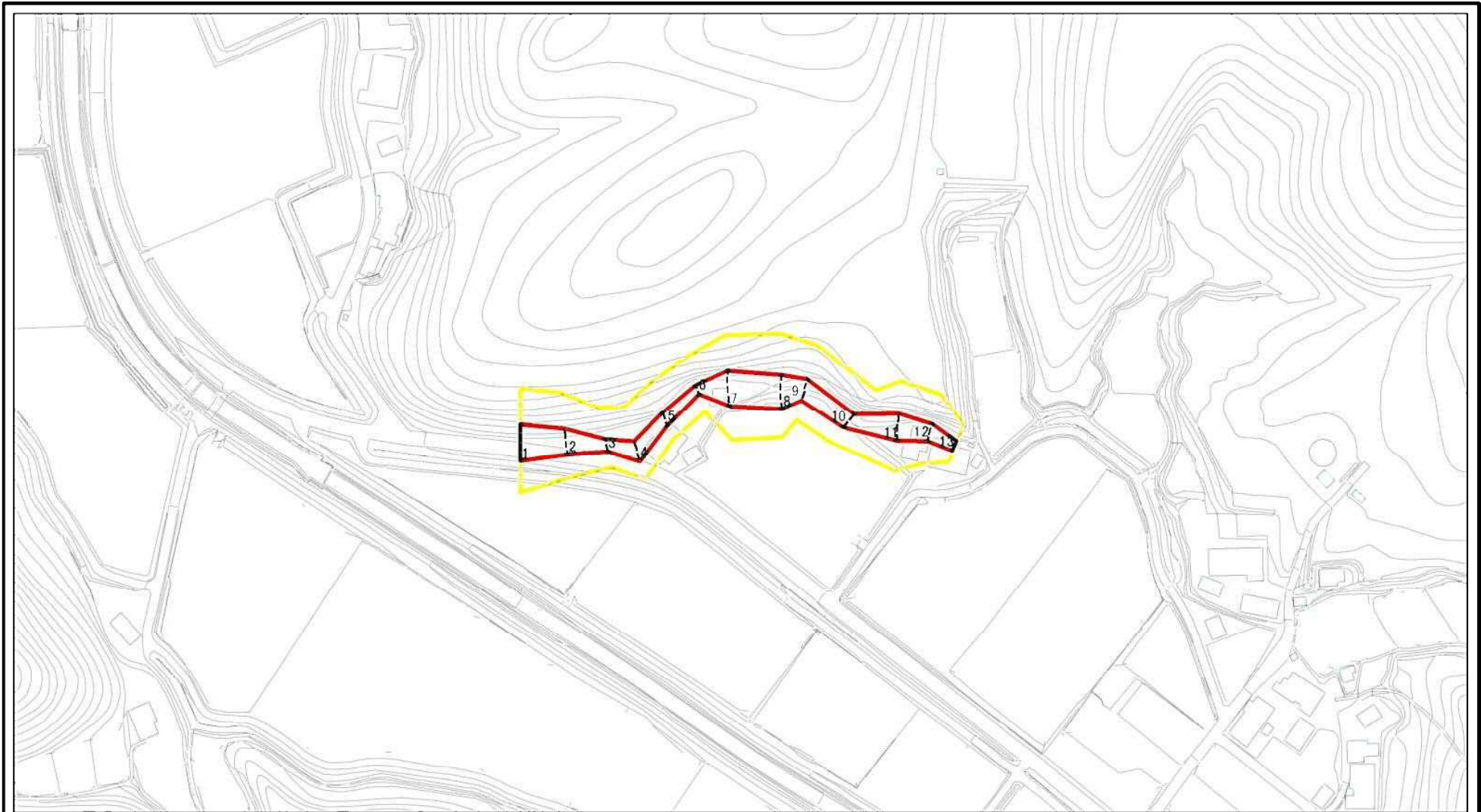


(1/25,000)

様式-1(急) 土砂災害警戒区域・土砂災害特別警戒区域 位置図	自然現象の種類	急傾斜地の崩壊
	箇所番号	II-05006
	箇所名	後田
	所在地	秋田県由利本荘市赤田字後田

この地図は、国土地理院長の承認を得て、同院発行の数値地図25000(地図画像)、数値地図200000(地図画像)を複製したものです。(承認番号 平 業複 第 号)

土砂災害警戒区域等の指定の公示に係る図書(その2)

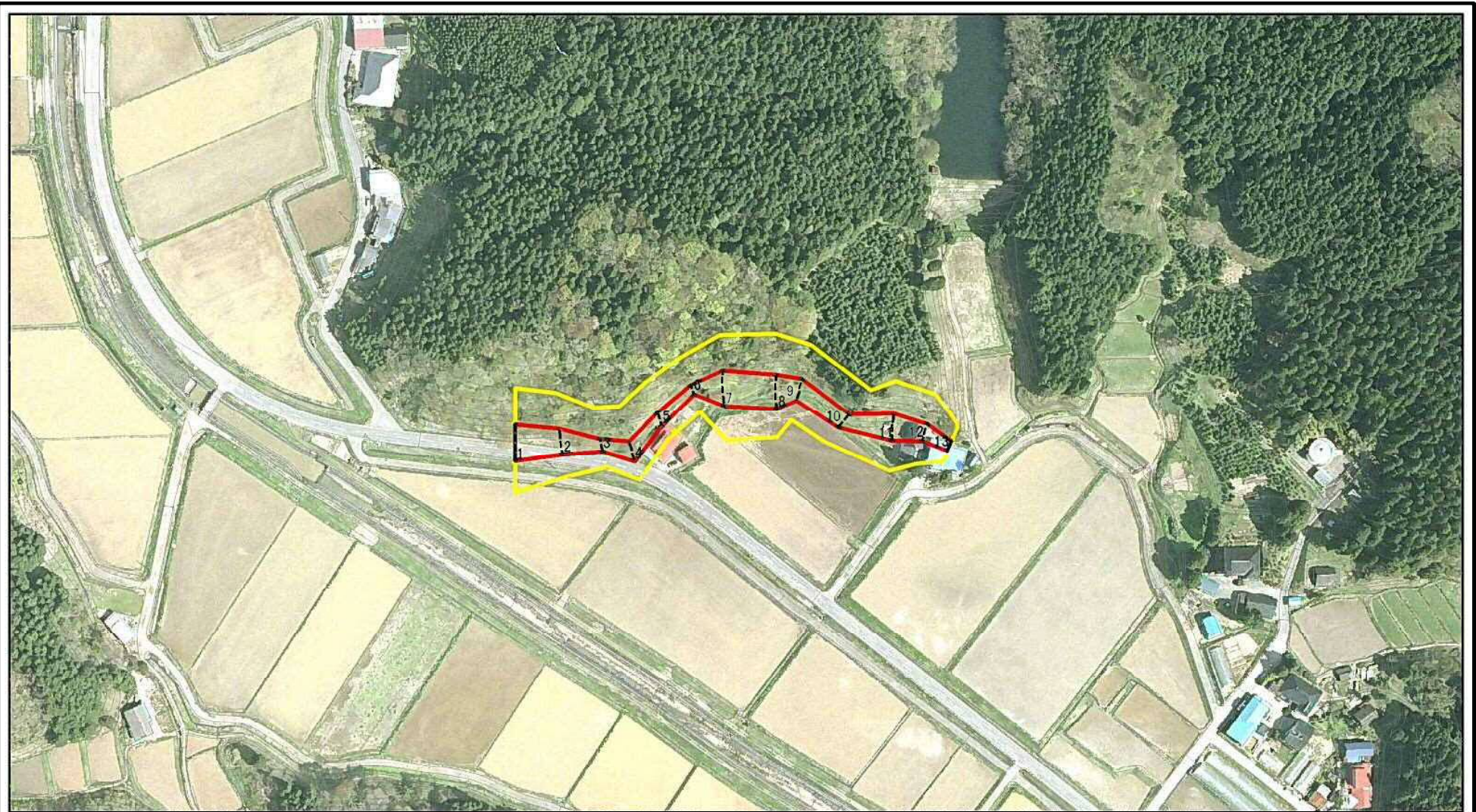


0 25 50 100
m

図中の数字は横断測線番号を示す

様式-2(急) 土砂災害警戒区域・土砂災害特別警戒区域 区域図(その1)	土砂災害防止法施行令第二条の基準に該当する区域		土 縮尺 1:2,500	自然現象の種類	急傾斜地の崩壊	箇所番号	II-05006
	土砂災害防止法施行令第三条の基準に該当する区域			告示番号	第142号	箇所名	後田
	土砂災害防止法施行令第三条の基準に該当する区域			告示年月日	平成24年3月23日	所在地	秋田県由利本荘市赤田字後田
	それ以外の区域						

土砂災害警戒区域等の指定の公示に係る図書(その2)



図中の数字は横断測線番号を示す

様式-2(急)

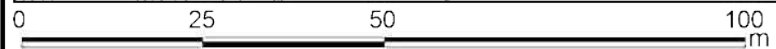
土砂災害警戒区域・土砂災害特別警戒区域
区域図(その1)

土砂災害防止法施行令第二条の基準に該当する区域	
土砂災害防止法施行令第三条の基準に該当する区域	
それ以外の区域	

	縮尺
1:2,500	

自然現象の種類	急傾斜地の崩壊	箇所番号	II-05006
告示番号	第142号	箇所名	後田
告示年月日	平成24年3月23日	所在地	秋田県由利本荘市赤田字後田

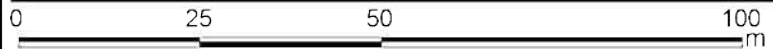
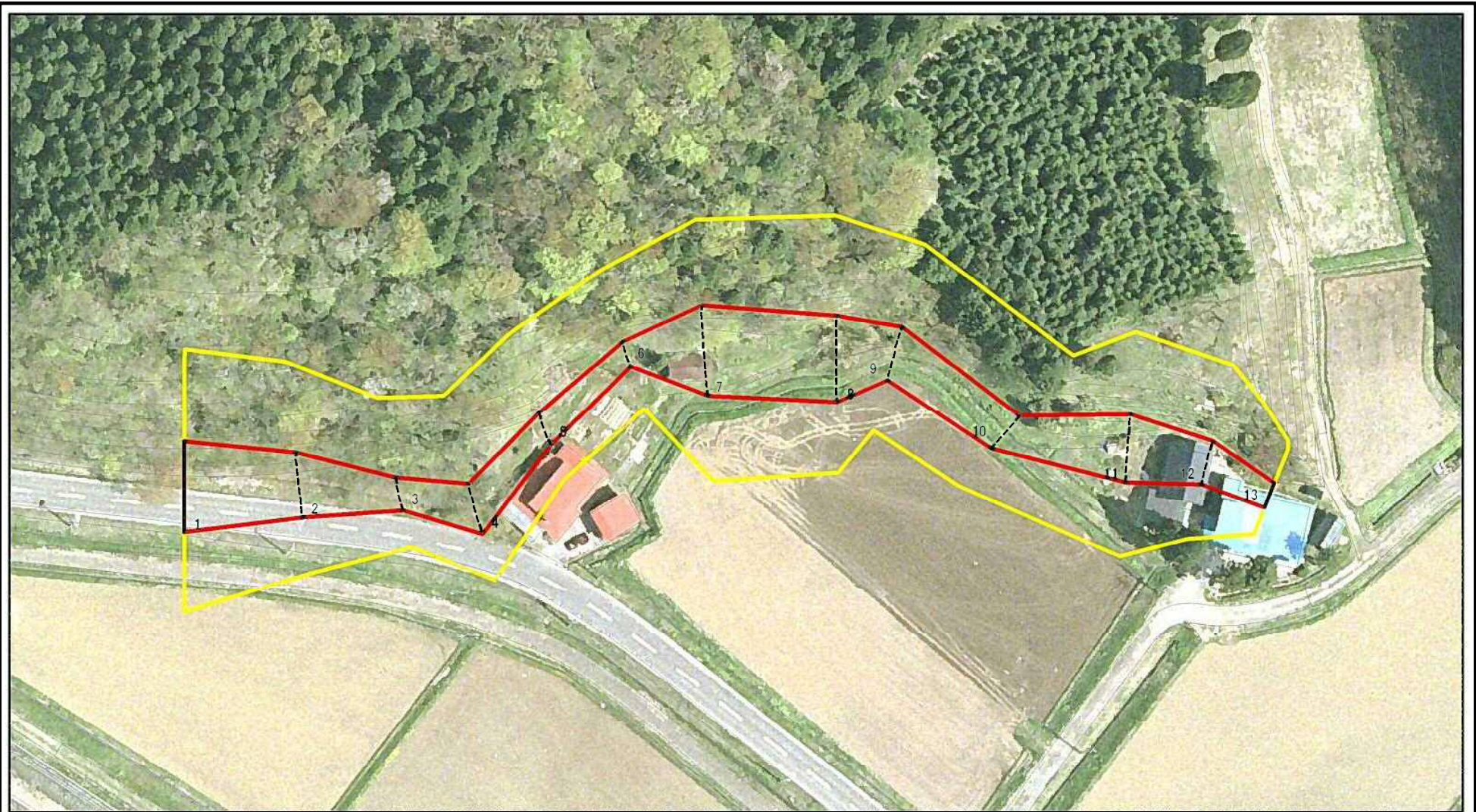
土砂災害警戒区域等の指定の公示に係る図書(その2-1)



図中の数字は横断測線番号を示す

様式-2-1(急) 土砂災害警戒区域・土砂災害特別警戒区域 区域図(その2)	土砂災害防止法施行令第二条の基準に該当する区域		土 縮尺 1:1,000	自然現象の種類	急傾斜地の崩壊	箇所番号	II-05006
	土砂災害防止法施行令第三条の基準に該当する区域			告示番号	第142号	箇所名	後田
	それ以外の区域			告示年月日	平成24年3月23日	所在地	秋田県由利本荘市赤田字後田

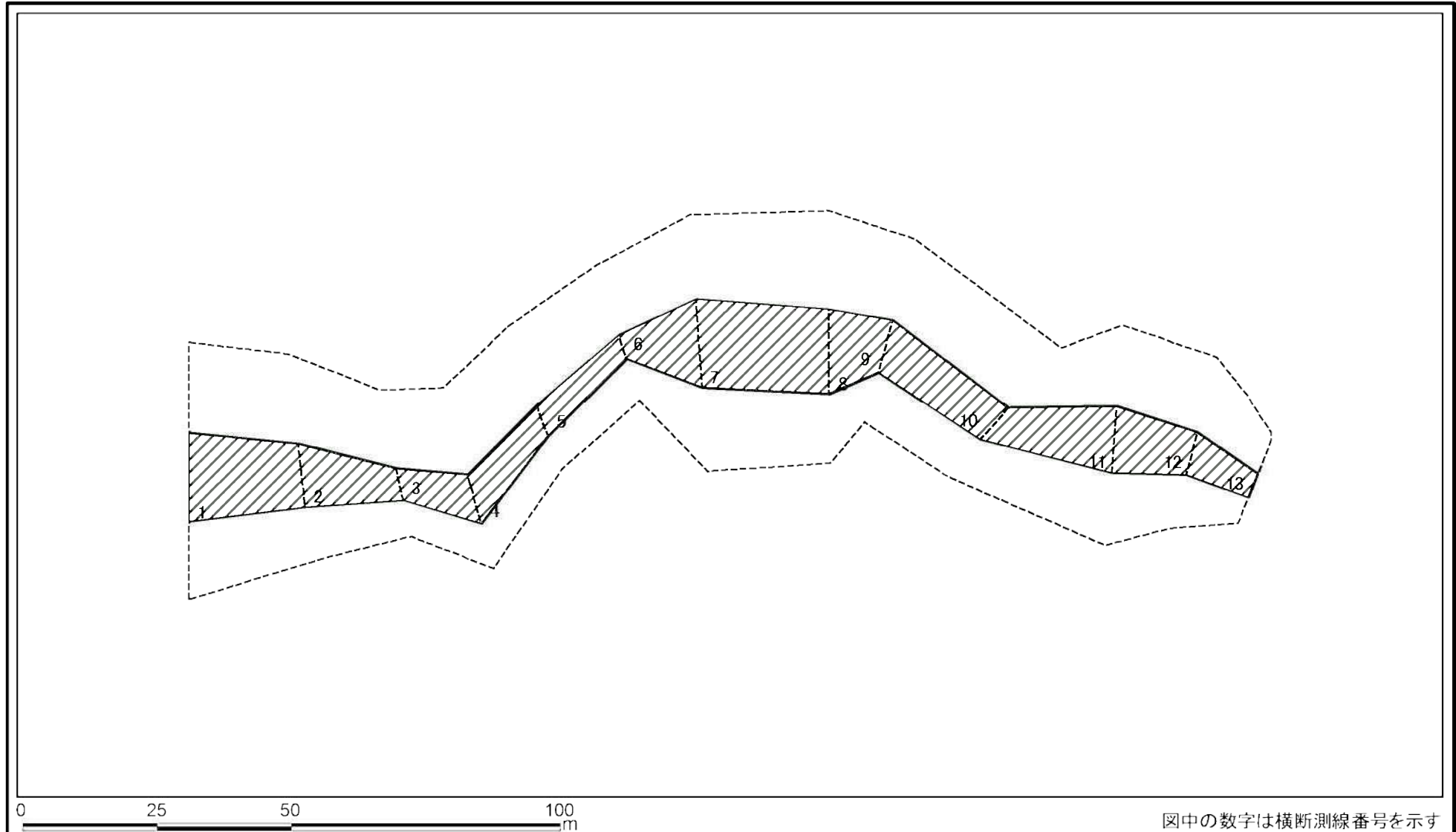
土砂災害警戒区域等の指定の公示に係る図書(その2-1)



図中の数字は横断測線番号を示す

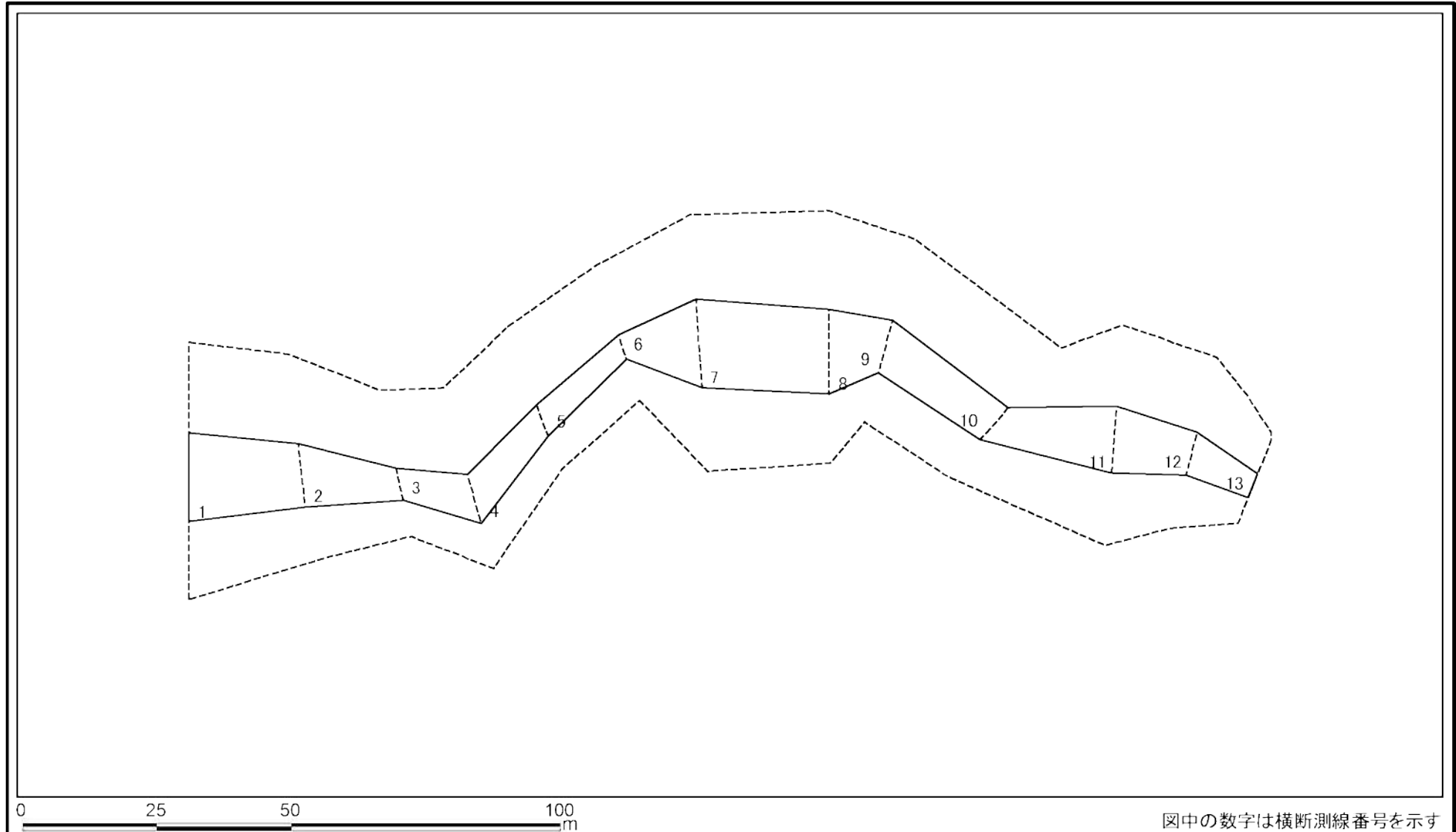
様式-2-1(急) 土砂災害警戒区域・土砂災害特別警戒区域 区域図(その2)	土砂災害防止法施行令第二条の基準に該当する区域		土 縮尺 1:1,000	自然現象の種類	急傾斜地の崩壊	箇所番号	II-05006
	土砂災害防止法施行令第三条の基準に該当する区域			告示番号	第142号	箇所名	後田
	それ以外の区域			告示年月日	平成24年3月23日	所在地	秋田県由利本荘市赤田字後田

土砂災害警戒区域等の指定の公示に係る図書(その2-2)



様式-2-2(急) 土砂災害特別警戒区域の区域区分図 (急傾斜地の崩壊に伴う土石等の移動により 建築物の地上部に作用すると想定される力)	土砂災害防止法施行令第二条の基準に該当する区域		土 縮尺 1:1,000	自然現象の種類	急傾斜地の崩壊	箇所番号	II-05006
	土砂災害防止法施行令第三条の基準に該当する区域			告示番号	第142号	箇所名	後田
	それ以外の区域			告示年月日	平成24年3月23日	所在地	秋田県由利本荘市赤田字後田

土砂災害警戒区域等の指定の公示に係る図書(その2-3)



様式-2-3(急) 土砂災害特別警戒区域の区域区分図 (急傾斜地の崩壊に伴う土石等の堆積により 建築物の地上部に作用すると想定される力)	土砂災害防止法施行令第二条の基準に該当する区域			自然現象 の種類 急傾斜地の崩壊 告示番号 第142号 告示年月日 平成24年3月23日	箇所番号	II-05006		
	土砂災害防止法 施行令第三条の 基準に該当する 区域	土石等の堆積の高さが3mを超える区域			縮尺	1:1,000	箇所名	後田
		それ以外の区域					所在地	秋田県由利本荘市赤田字後田

