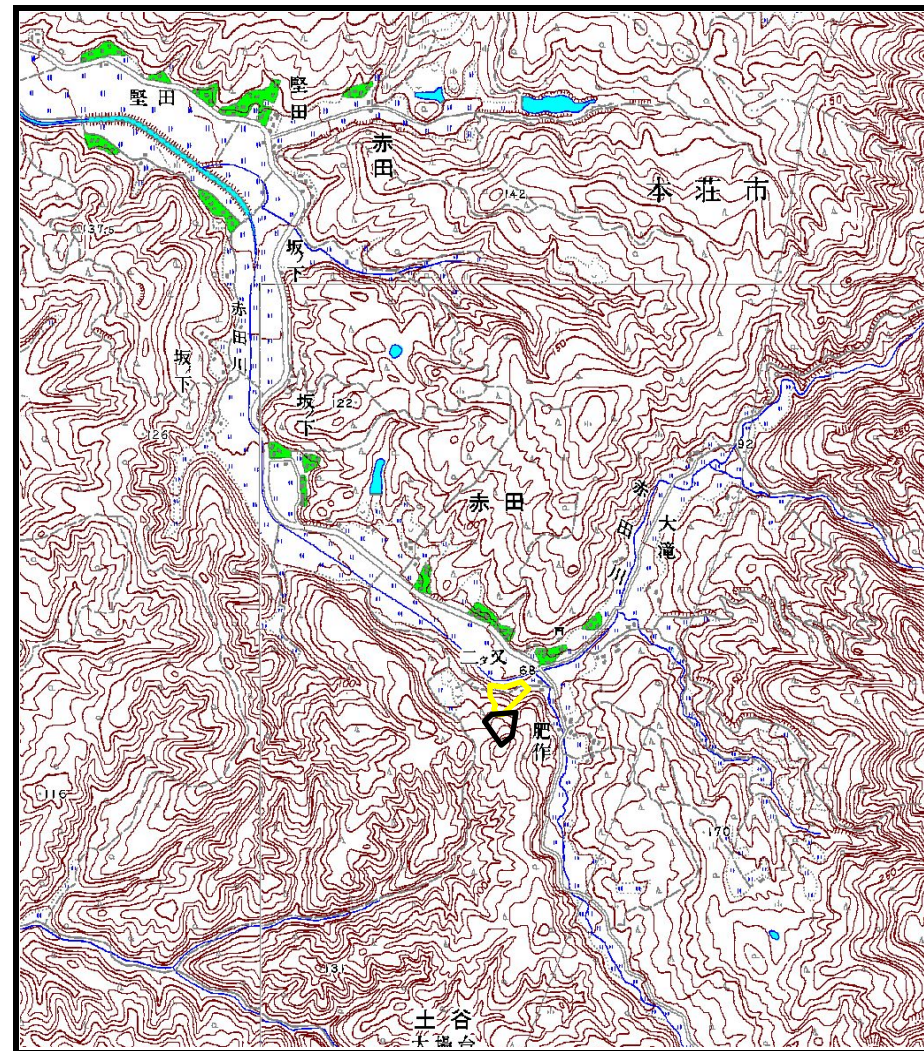


# 土砂災害警戒区域等の指定の公示に係る図書（その1）



(1/200,000)



(1/25,000)

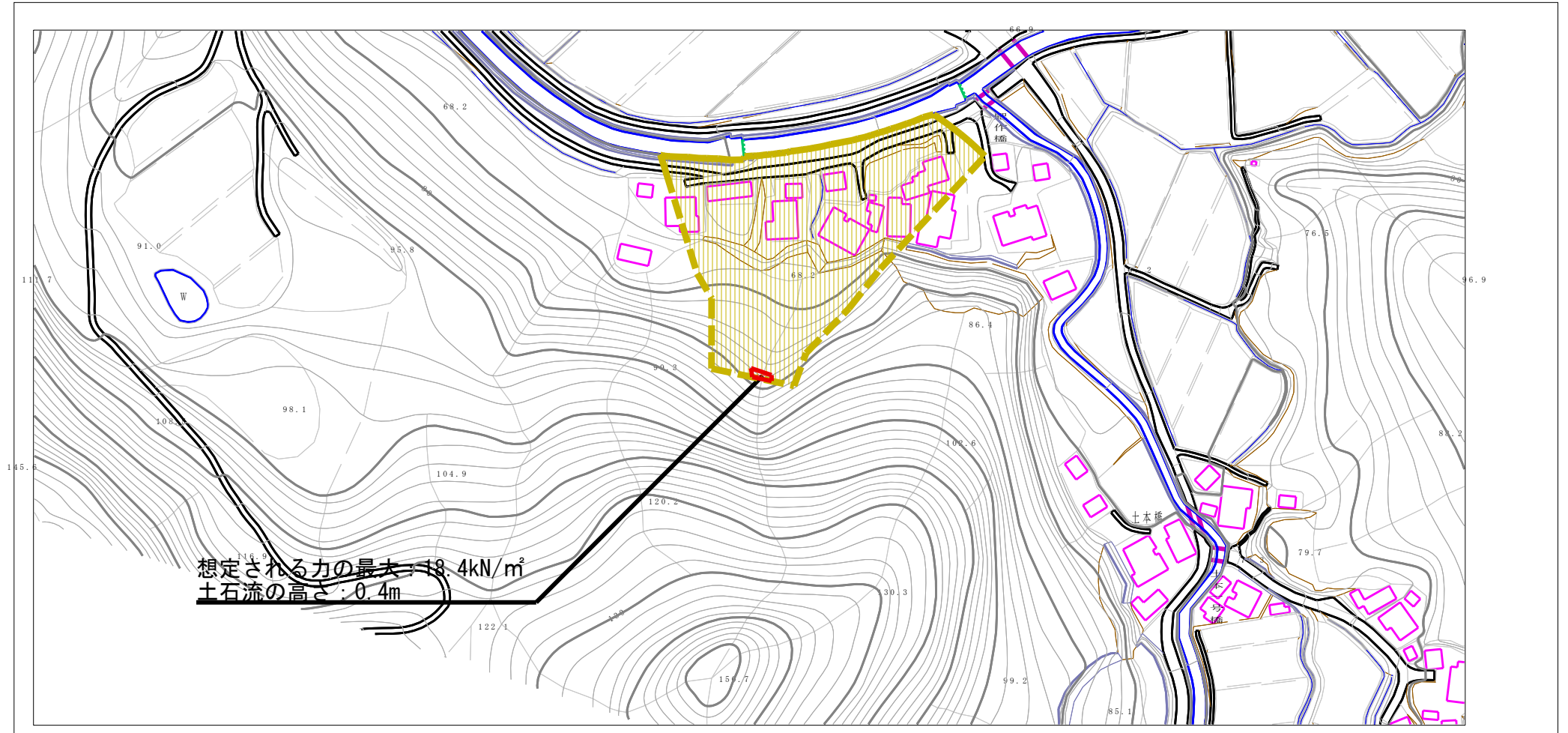
様式-1 (土)  
土砂災害警戒区域・土砂災害特別警戒区域 位置図

自然現象の種類	土石流
溪流番号	II-1570
溪流名	吉十郎の沢
所在地	秋田県由利本荘市赤田字肥作・宇田ノ沢

この地図は、国土地理院長の承認を得て、同院発行の20万分の1・2万5千分の1の地形図を複製したものである。（認証番号 平〇中復 第〇〇号・認証番号 平〇中復 第〇〇号）



# 土砂災害警戒区域等の指定の公示に係る図書（その2）



0 1 × 100m

様式-2(土)

土砂災害警戒区域・土砂災害特別警戒区域  
区域図

土砂災害防止法施行令第二条の基準に該当する区域

土砂災害防止  
法施行令第三  
条の基準に該  
当する区域

土石流の高さが1mを超える場合、土石等の  
移動による力が50kN/m<sup>2</sup>を超える区域

土石流の高さが1mを超える場合、土石等の  
移動による力が50kN/m<sup>2</sup>以下の区域

それ以外の区域



縮尺  
1:2,500

自然現象  
の種類

土石流

告示番号

第142号

告示年月日

平成24年3月23日

溪流番号

II-1570

溪流名

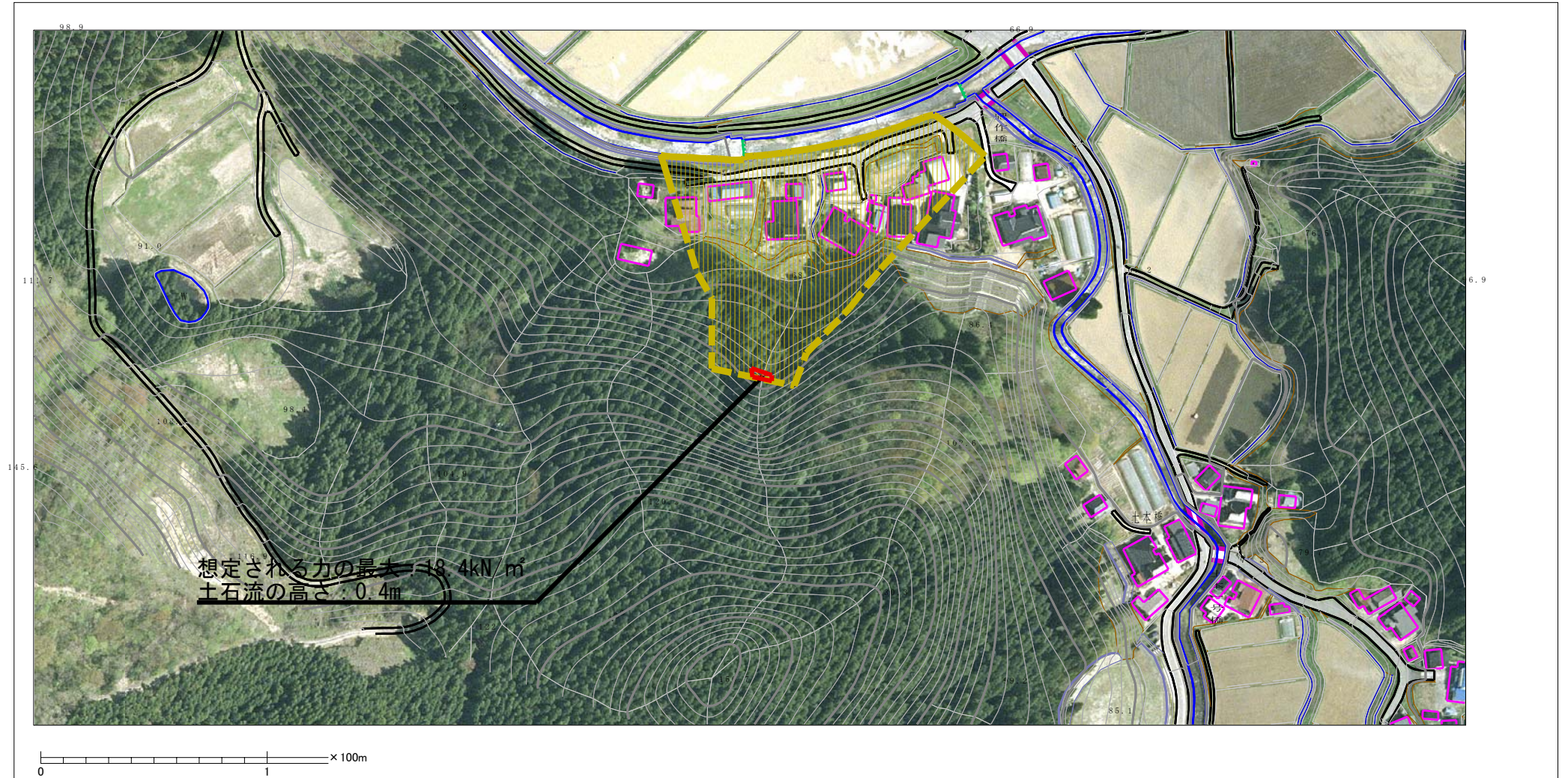
吉十郎の沢

所在地

秋田県由利本荘市赤田字肥作  
・字田ノ沢



# 参考資料 (その3)



## 参考資料

土砂災害防止法施行令第二條の基準に該当する区域	土砂災害防止法施行令第二條の基準に該当する区域		N 縮尺 1:2,500	自然現象の種類	土石流	溪流番号	II-1570
	土砂災害防止法施行令第三條の基準に該当する区域			告示番号	第142号	溪流名	吉十郎の沢
	それ以外の区域			告示年月日	平成24年3月23日	所在地	秋田県由利本荘市赤田字肥作・字田ノ沢