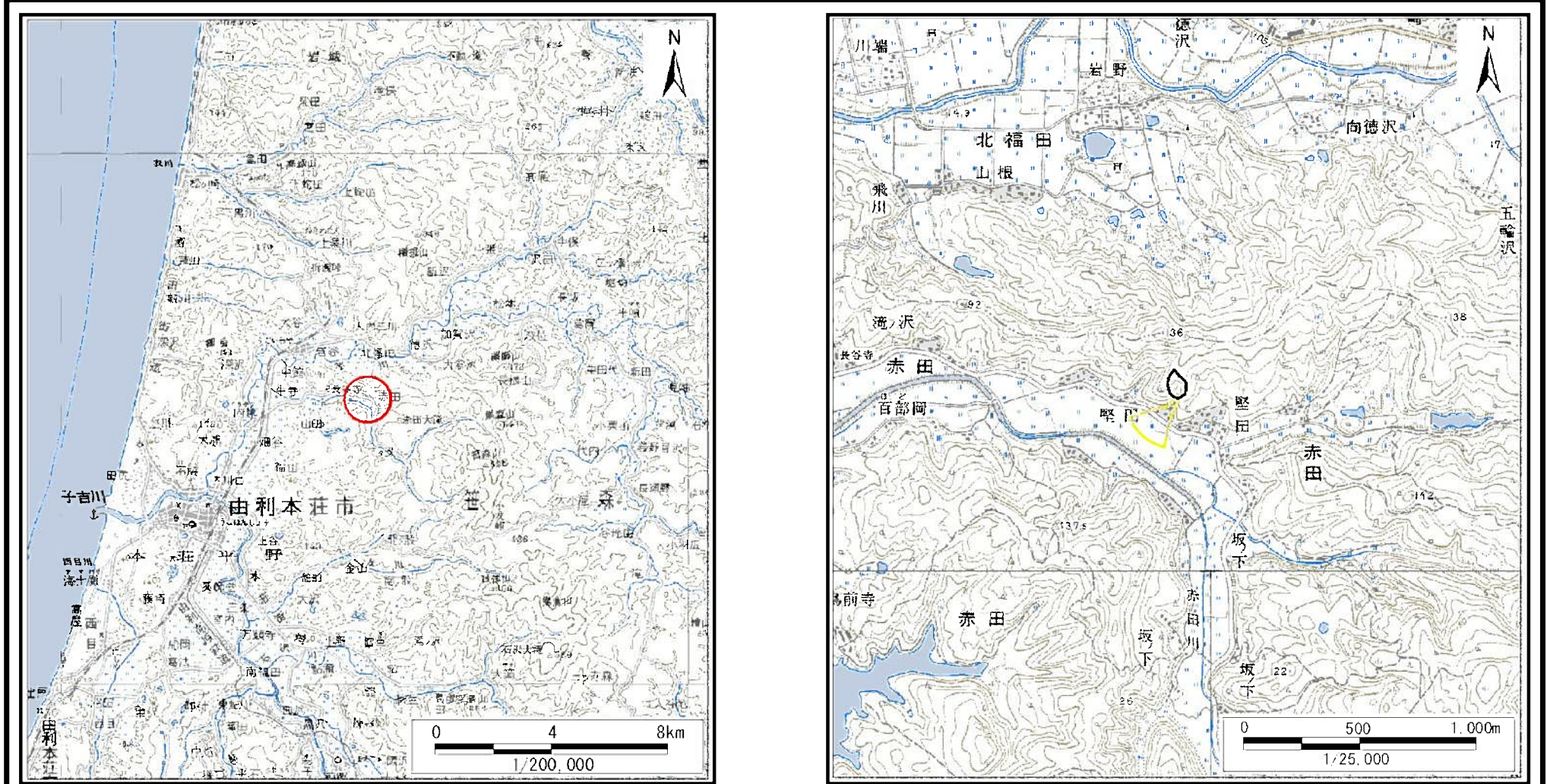


土砂災害警戒区域等の指定の公示に係る図書（その1）



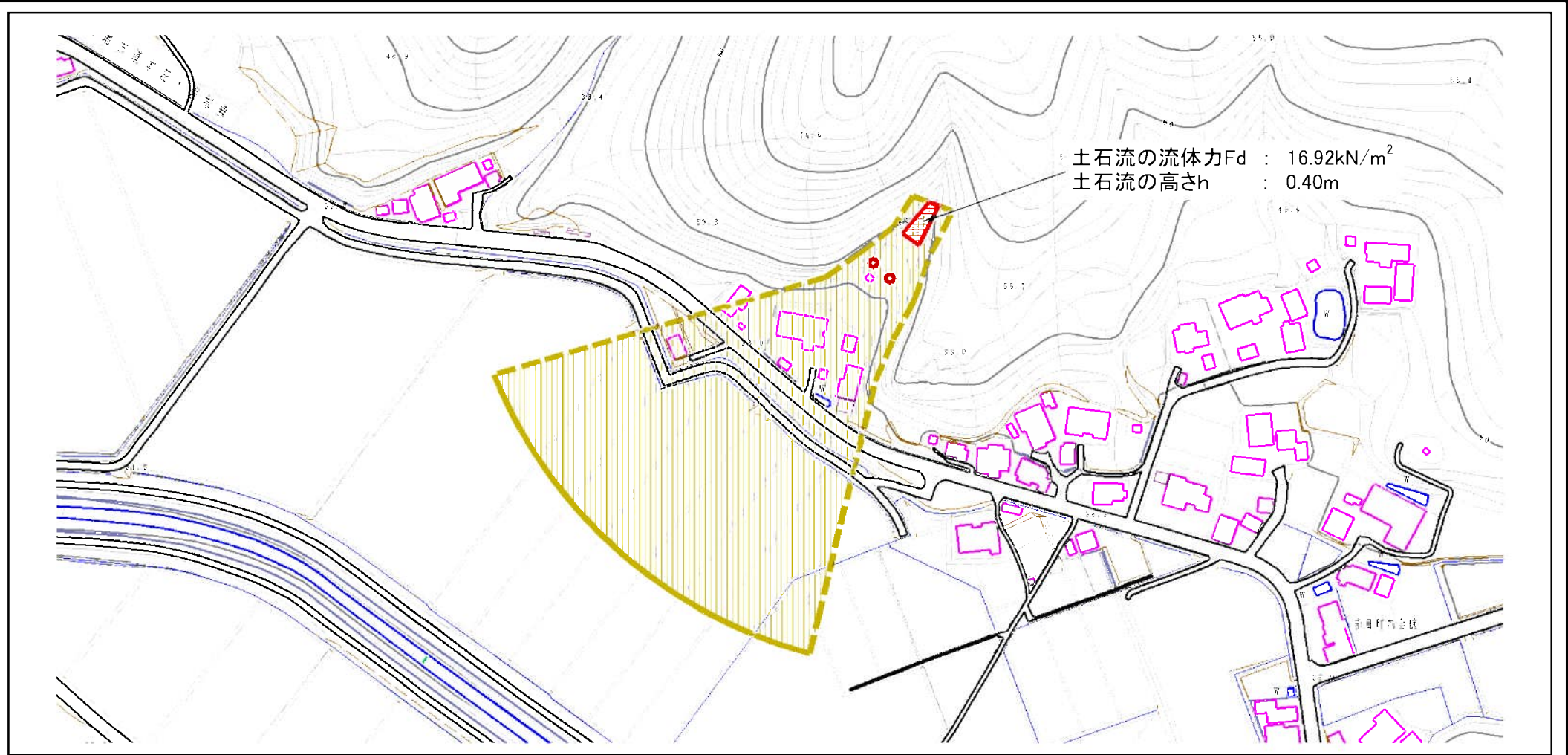
(1/200,000)

(1/25,000)

| | | |
|-------------------------------------|---------|-------------------|
| 様式-1 (土) 土砂災害警戒区域・土砂災害特別警戒区域 位置図 | 自然現象の種類 | 土石流 |
| | 溪流番号 | Ⅱ-1583 |
| | 溪流名 | 猫沢1 |
| | 所在地 | 秋田県由利本荘市赤田字泉野及び猫沢 |

この地図は、国土地理院長の承認を得て、同院発行の数値地図200000(地図画像)及び数値地図25000(地図画像)を複製したものである。(承認番号 平 業複、第 号)

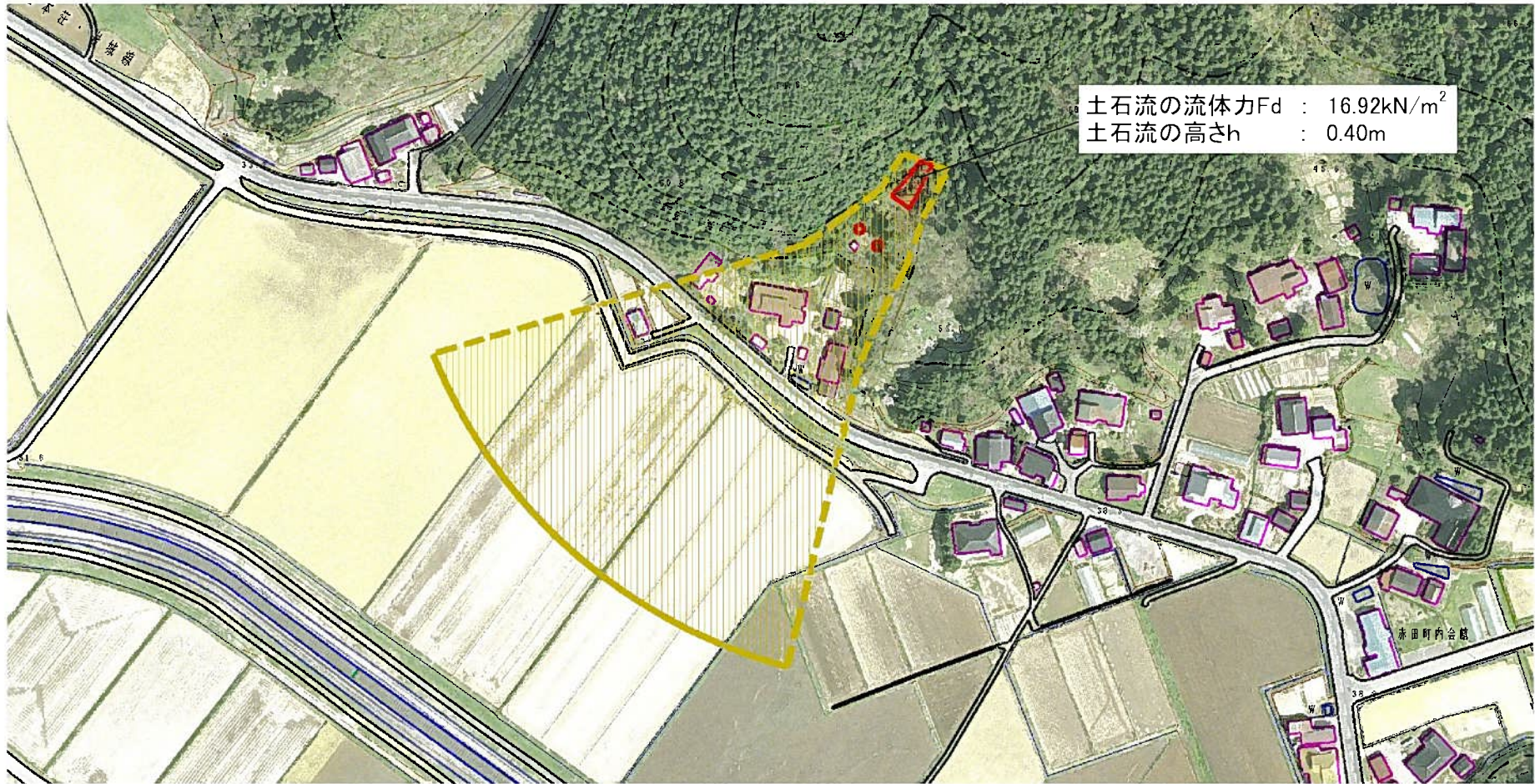
土石災害警戒区域等の指定の公示に係る図書（その2）



0 100m × 100m

| | | | | | | | |
|--|--|--|--------------------|------------|-------|-------------------|---------|
| 様式-2 (土) 土石災害警戒区域・土石災害特別警戒区域 区域図 (その1) | 土石災害防止法施行令第二条の基準に該当する区域 | | N 縮尺 1:2,500 | 自然現象の種類 | 土石流 | 溪流番号 | II-1583 |
| | 土石災害防止法施行令第三条の基準に該当する区域 | | | 告示番号 | 第142号 | 溪流名 | 猫沢1 |
| | 土石流の高さが1mを超える場合、土石等の移動による力が50kN/m ² を超える区域 | | 告示年月日 | 平成24年3月23日 | 所在地 | 秋田県由利本荘市赤田字泉野及び猫沢 | |
| | 土石流の高さが1mを超える場合、土石等の移動による力が50kN/m ² を超えない区域 | | 告示年月日 | 平成24年3月23日 | 所在地 | 秋田県由利本荘市赤田字泉野及び猫沢 | |
| その他の区域 | | | | | | | |

参考資料 (その3)



土石流の流体力 F_d : 16.92kN/m²
 土石流の高さ h : 0.40m

0 100m × 100m

参考資料

| | | | | | | |
|--|---|------------------------|---------|------------|------|-------------------|
| 土砂災害防止法施行令第二条の基準に該当する区域 土砂災害防止法施行令第三条の基準に該当する区域 その他の区域 |  | N 縮尺 1:2,500 | 自然現象の種類 | 土石流 | 溪流番号 | II-1583 |
| |  | | 告示番号 | 第142号 | 溪流名 | 猫沢1 |
| |  | | 告示年月日 | 平成24年3月23日 | 所在地 | 秋田県由利本荘市赤田字泉野及び猫沢 |
| |  | | | | | |