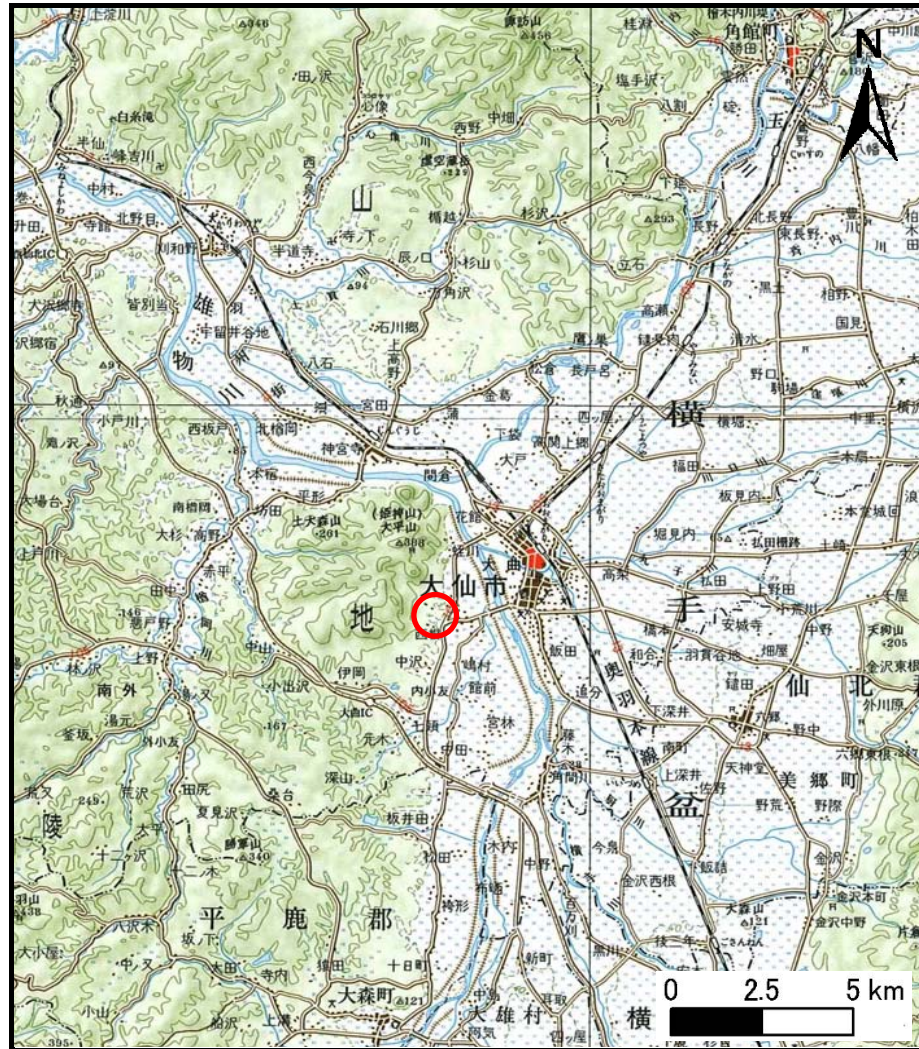
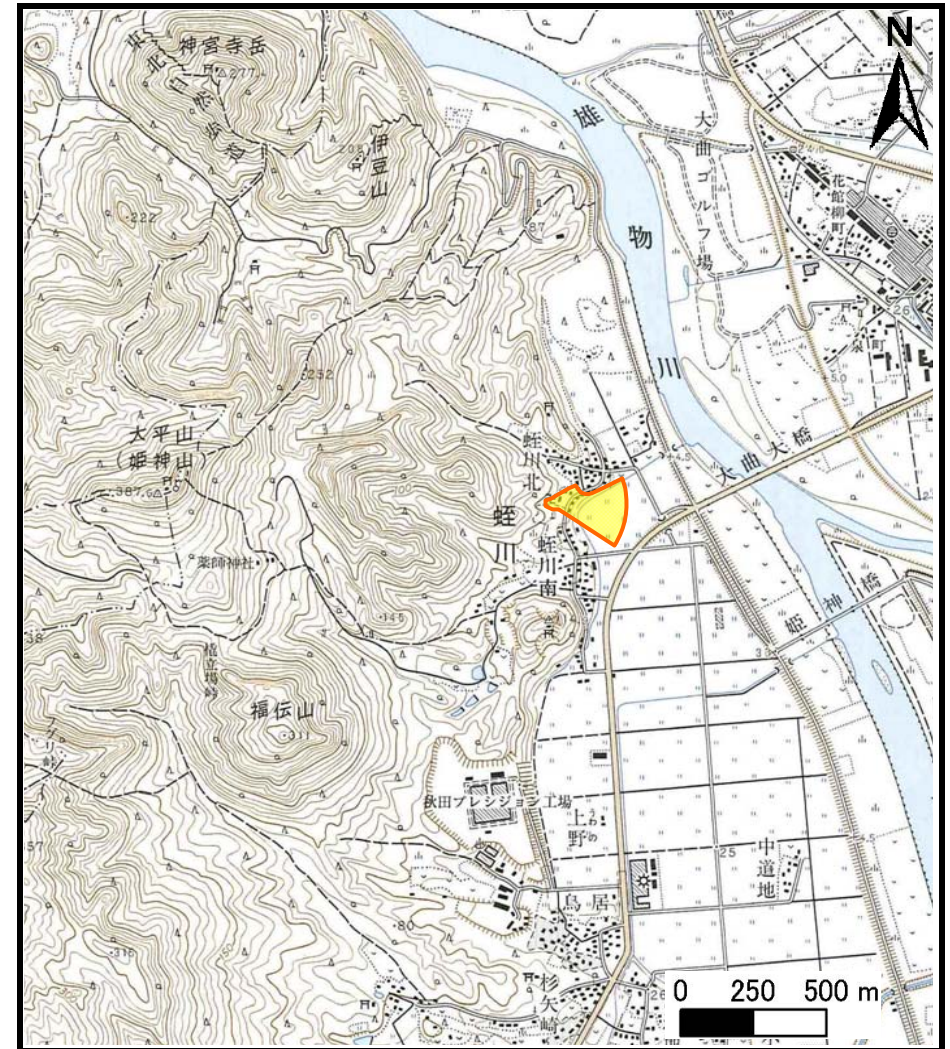


土砂災害警戒区域の指定の公示に係る図書（その1）



(1/200,000)



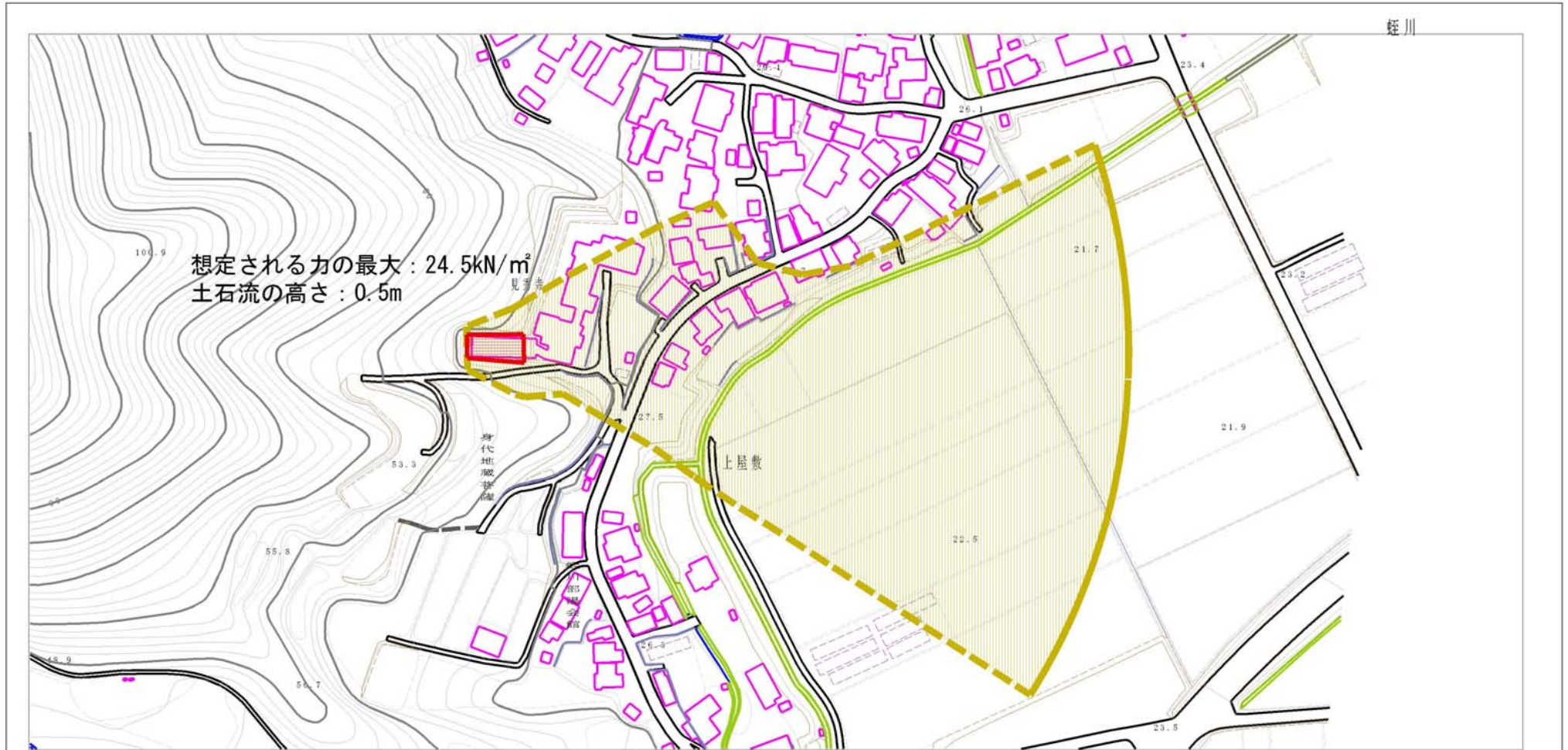
(1/25,000)

様式 - 1 (土)
土砂災害警戒区域・土砂災害特別警戒区域 位置図

| | |
|---------|----------------------|
| 自然現象の種類 | 土石流 |
| 溪流番号 | 208- -010 |
| 溪流名 | 蛭川北沢 |
| 所在地 | 大仙市蛭川字上屋敷、字下屋敷、蛭川字立平 |

「この地図は、国土地理院長の承認を得て、同院発行の1/25,000地形図、1/200,000地勢図を複製したものです。(承認番号 平20東複第124号)」

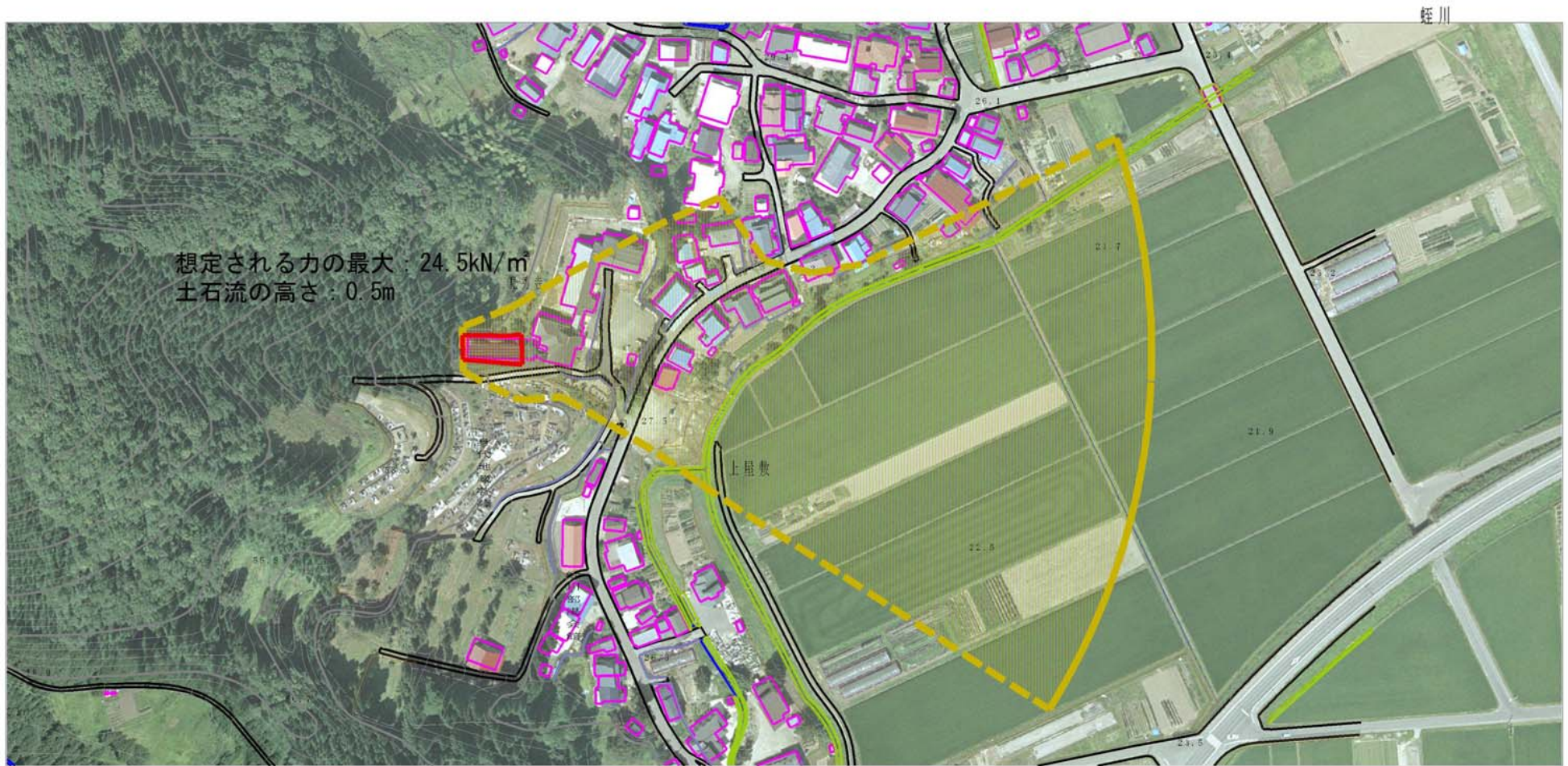
土砂災害警戒区域等の指定の公示に係る図書（その2）



0 1 ×100m

| | | | | | | | |
|---------------------------------------|---|--|--------------------|-------------|-----|------|----------------------|
| 様式-2(土) 土砂災害警戒区域・土砂災害特別警戒区域 区域図 | 土砂災害防止法施行令第2条の基準に該当する区域 (土砂災害警戒区域) | | N 縮尺 1:2,500 | 自然現象 の種類 | 土石流 | 溪流番号 | 208-I-010 |
| | 土砂災害防止法施行令第3条の基準に該当する区域 (土砂災害特別警戒区域) | | | 告示番号 | | 溪流名 | 蛭川北沢 |
| | その他の区域 | | | 告示年月日 | | 所在地 | 大仙市蛭川字上屋敷、字下屋敷、蛭川字立平 |

参考資料（その3）



様式-2(土)

土砂災害警戒区域・土砂災害特別警戒区域
区域図

土砂災害防止法施行令第二条の基準に該当する区域
(土砂災害警戒区域)

土砂災害防止
法施行令第三
条の基準に該
当する区域
(土砂災害特別
警戒区域)

土石流の高さが1mを超える場合、土石等の
移動による力が50kN/m²を超える区域
土石流の高さが1mを超える場合、土石等の
移動による力が50kN/m²を超えない区域
その他の区域



縮尺
1:2,500

自然現象
の種類

告示番号

告示年月日

土石流

溪流番号

溪流名

所在地

208-I-010

蛭川北沢

大仙市蛭川字上屋敷、字下屋敷、
蛭川字立平