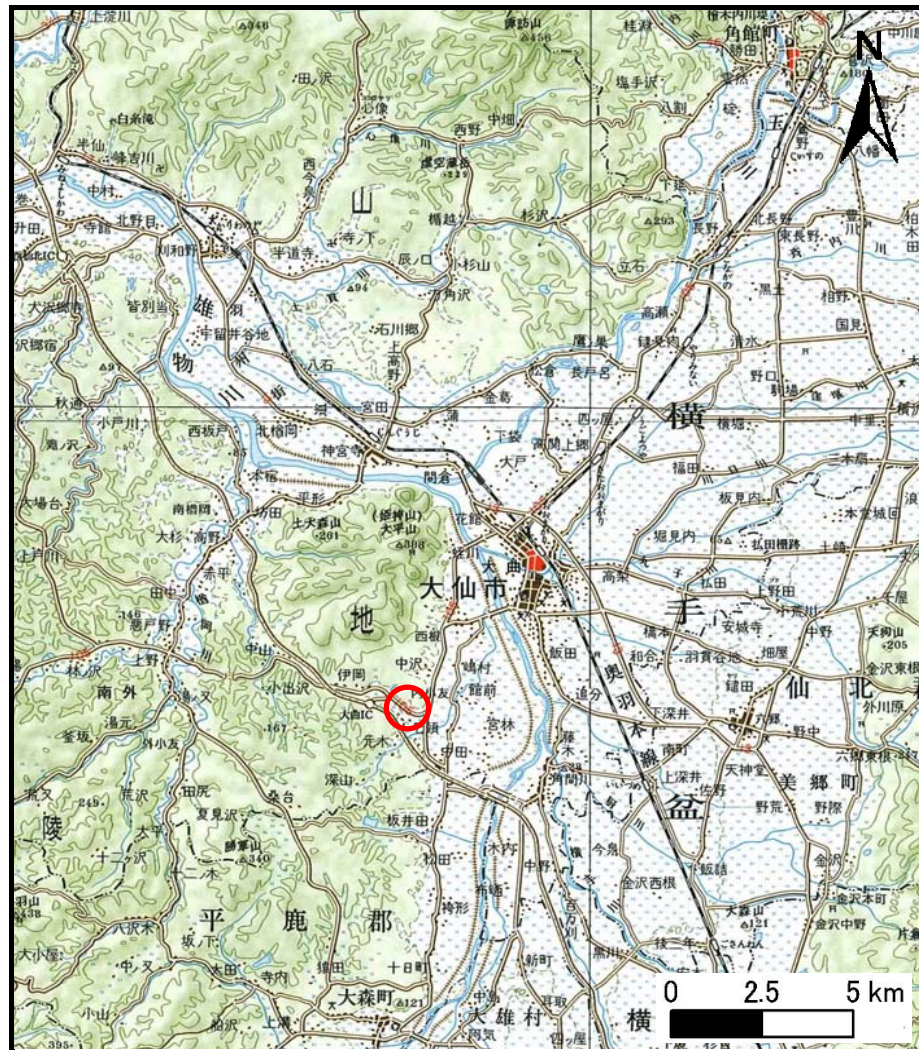
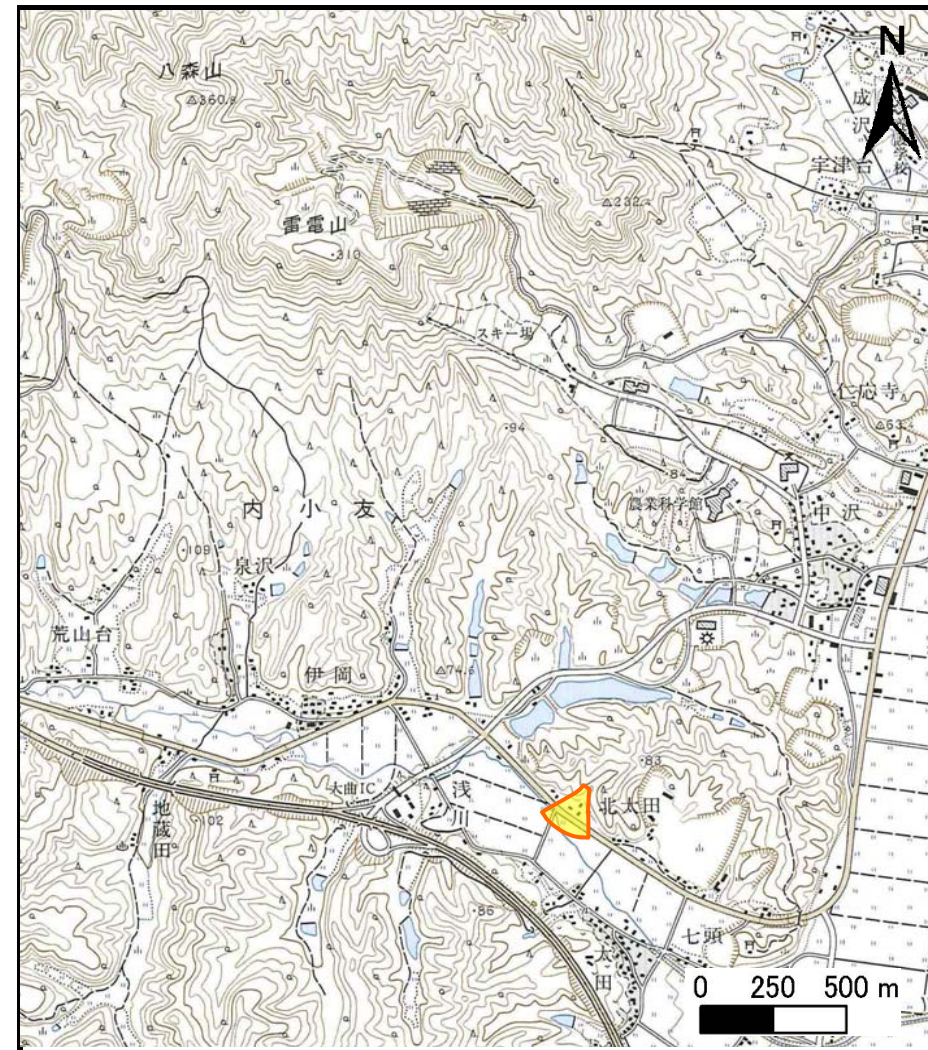


土砂災害警戒区域の指定の公示に係る図書（その1）



(1/200,000)



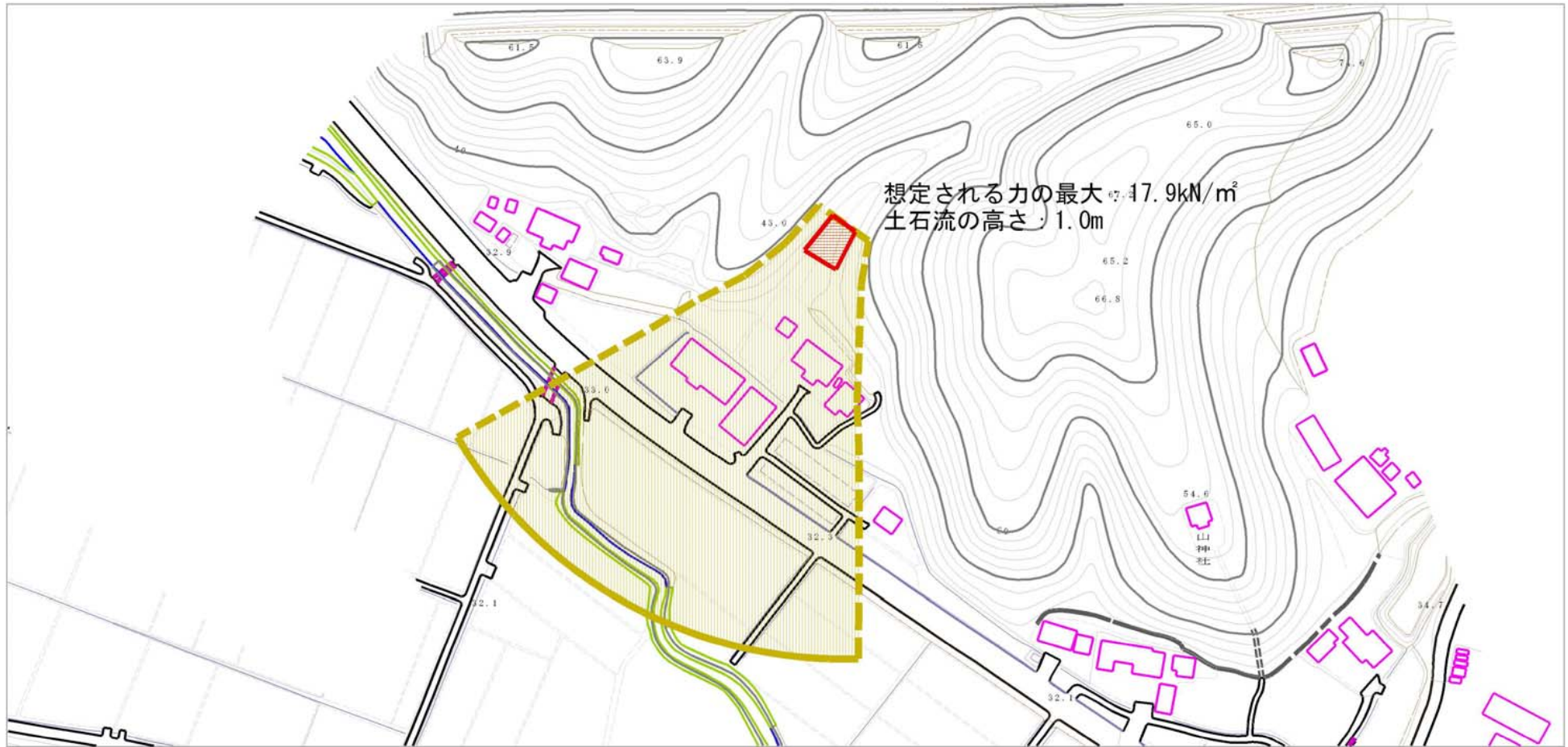
(1/25,000)

様式 - 1 (土)
土砂災害警戒区域・土砂災害特別警戒区域 位置図

自然現象の種類	土石流
溪流番号	208- -023
溪流名	北太田沢2
所在地	大仙市内小友字北太田、字浅川、内小友字太田

「この地図は、国土地理院長の承認を得て、同院発行の1/25,000地形図、1/200,000地勢図を複製したものです。(承認番号 平20東複第124号)」

土砂災害警戒区域等の指定の公示に係る図書（その2）



0 1 ×100m

様式-2(土)

土砂災害警戒区域・土砂災害特別警戒区域
区域図

土砂災害防止法施行令第二条の基準に該当する区域
(土砂災害警戒区域)



土砂災害防止法施行令第三条の基準に該当する区域
(土砂災害特別警戒区域)



土石流の高さが1mを超える場合、土石等の
移動による力が50kN/m²を超える区域



土石流の高さが1mを超える場合、土石等の
移動による力が50kN/m²を超えない区域



その他の区域



縮尺
1:2,500

自然現象
の種類

土石流

溪流番号

208-II-023

告示番号

溪流名

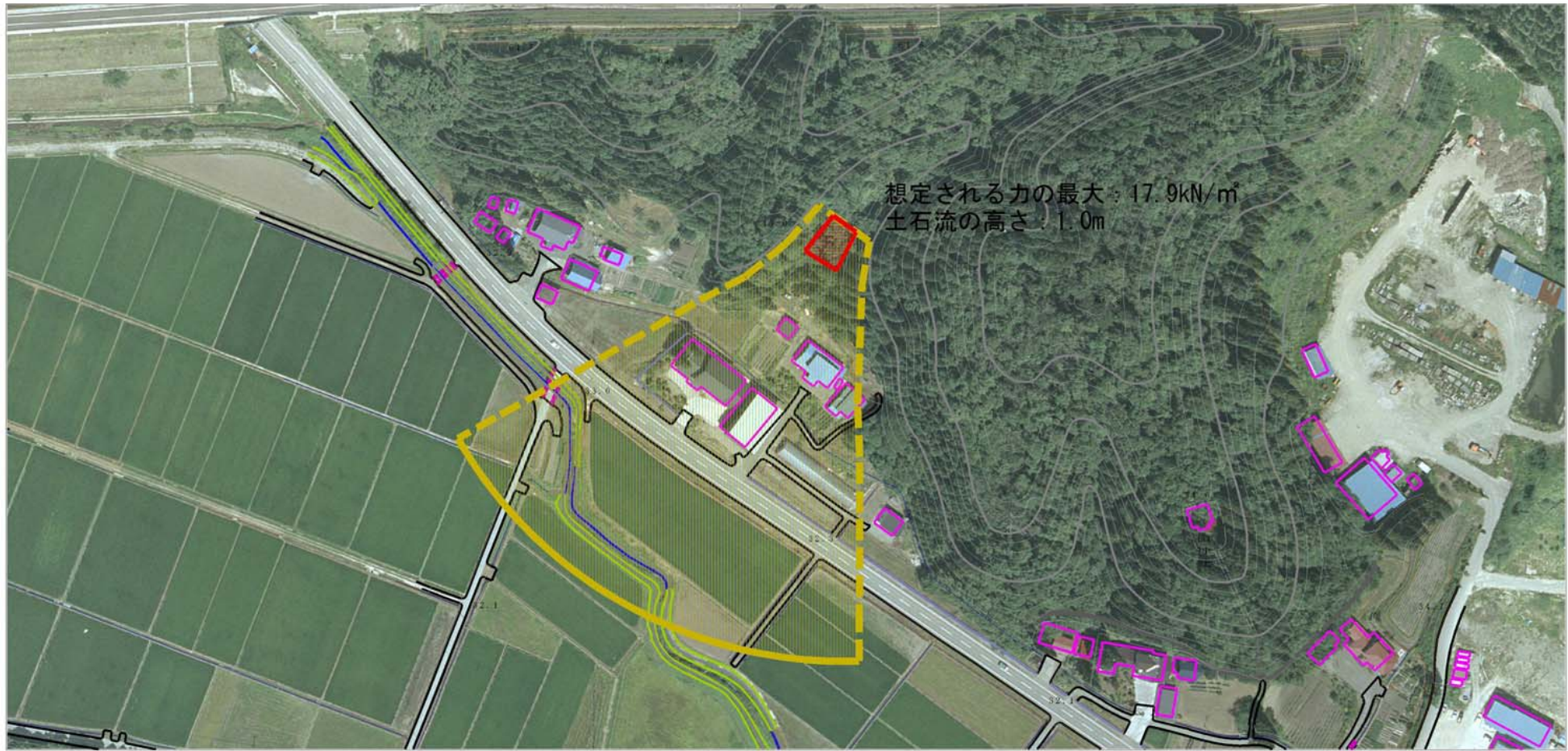
北太田沢2

告示年月日

所在地

大仙市内小友字北太田、宇浅川、
内小友字太田

参考資料（その3）



想定される力の最大：17.9kN/m²
土石流の高さ：1.0m

0 1 × 100m

様式-2(土) 土砂災害警戒区域・土砂災害特別警戒区域 区域図	土砂災害防止法施行令第二条の基準に該当する区域 (土砂災害警戒区域)		N 縮尺 1:2,500	自然現象 の種類	土石流	溪流番号	208-II-023
	土砂災害防止法施行令第三条の基準に該当する区域 (土砂災害特別警戒区域)			告示番号		溪流名	北太田沢2
	その他の区域			告示年月日		所在地	大仙市内小友字北太田、字浅川、 内小友字太田