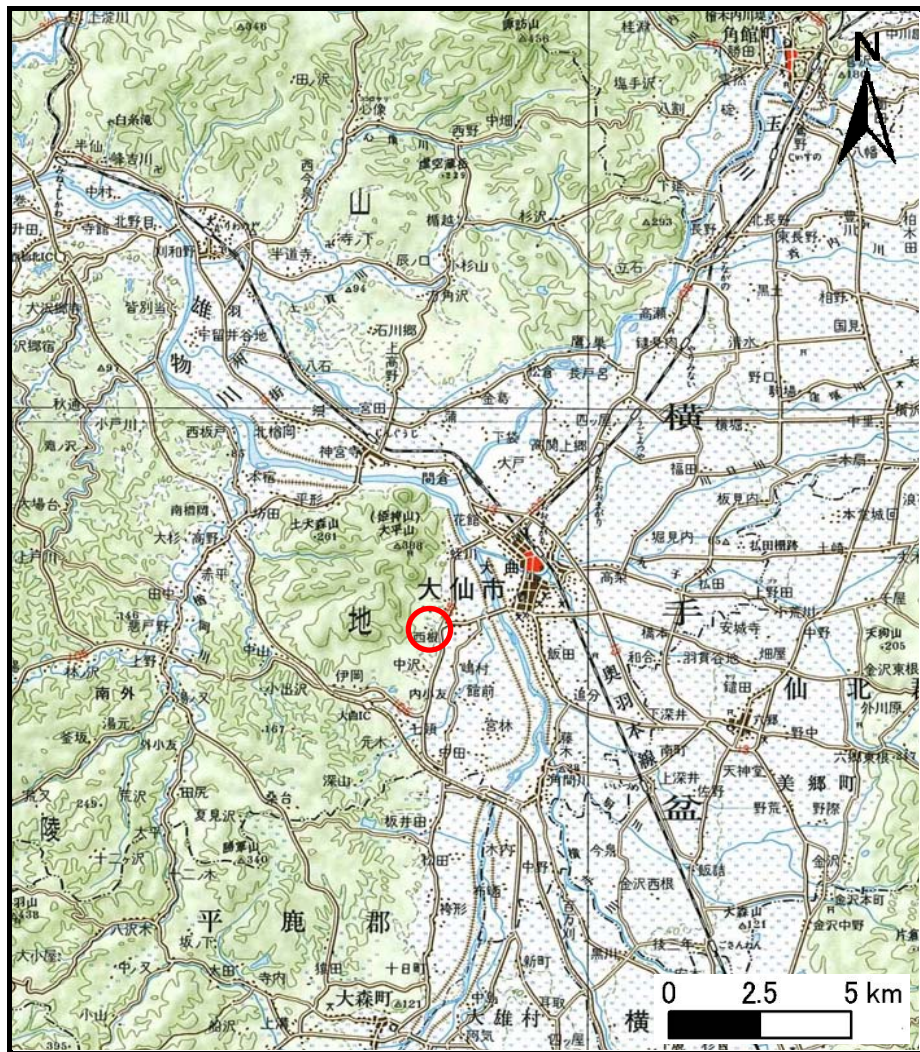
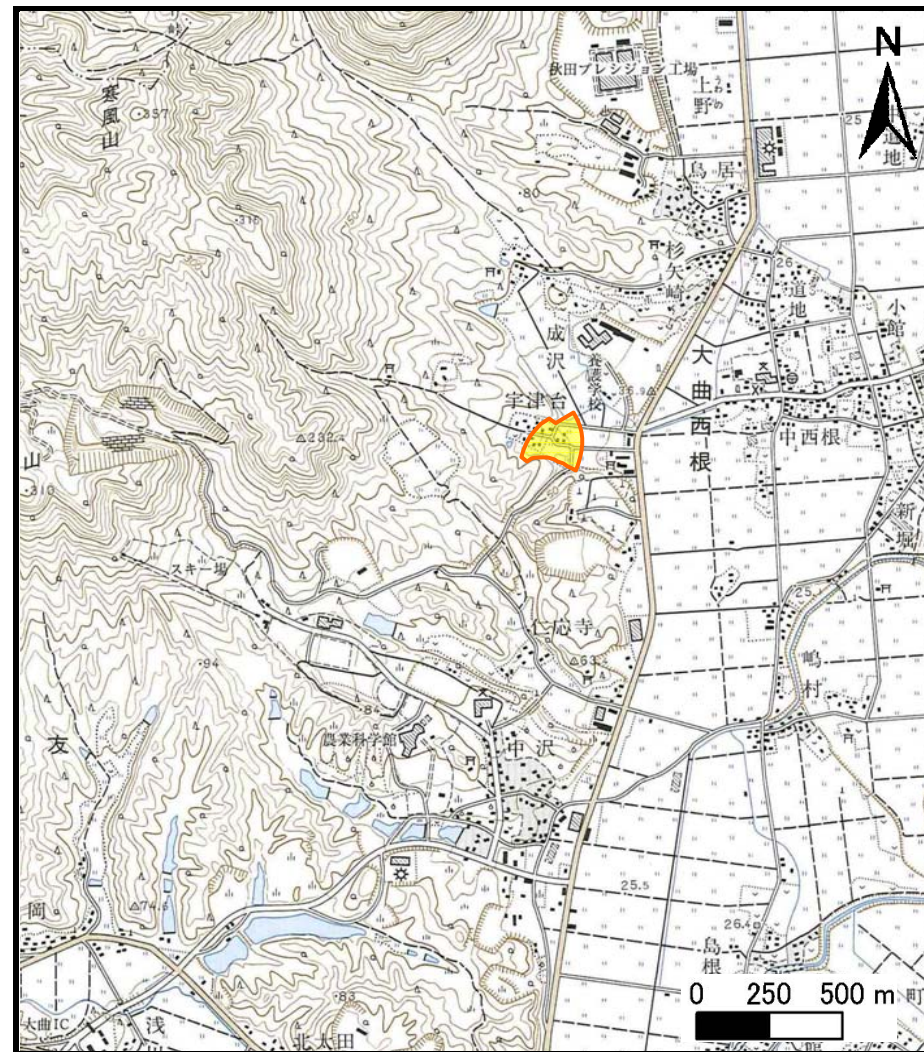


土砂災害警戒区域の指定の公示に係る図書（その1）



(1/200,000)



(1/25,000)

様式 - 1 (土)
土砂災害警戒区域・土砂災害特別警戒区域 位置図

自然現象の種類	土石流
溪流番号	208- -026
溪流名	宇津田沢3
所在地	大仙市大曲西根字宇津台、大曲西根字仁応治

「この地図は、国土地理院長の承認を得て、同院発行の1/25,000地形図、1/200,000地勢図を複製したものです。(承認番号 平20東複第124号)」

土砂災害警戒区域等の指定の公示に係る図書（その2）

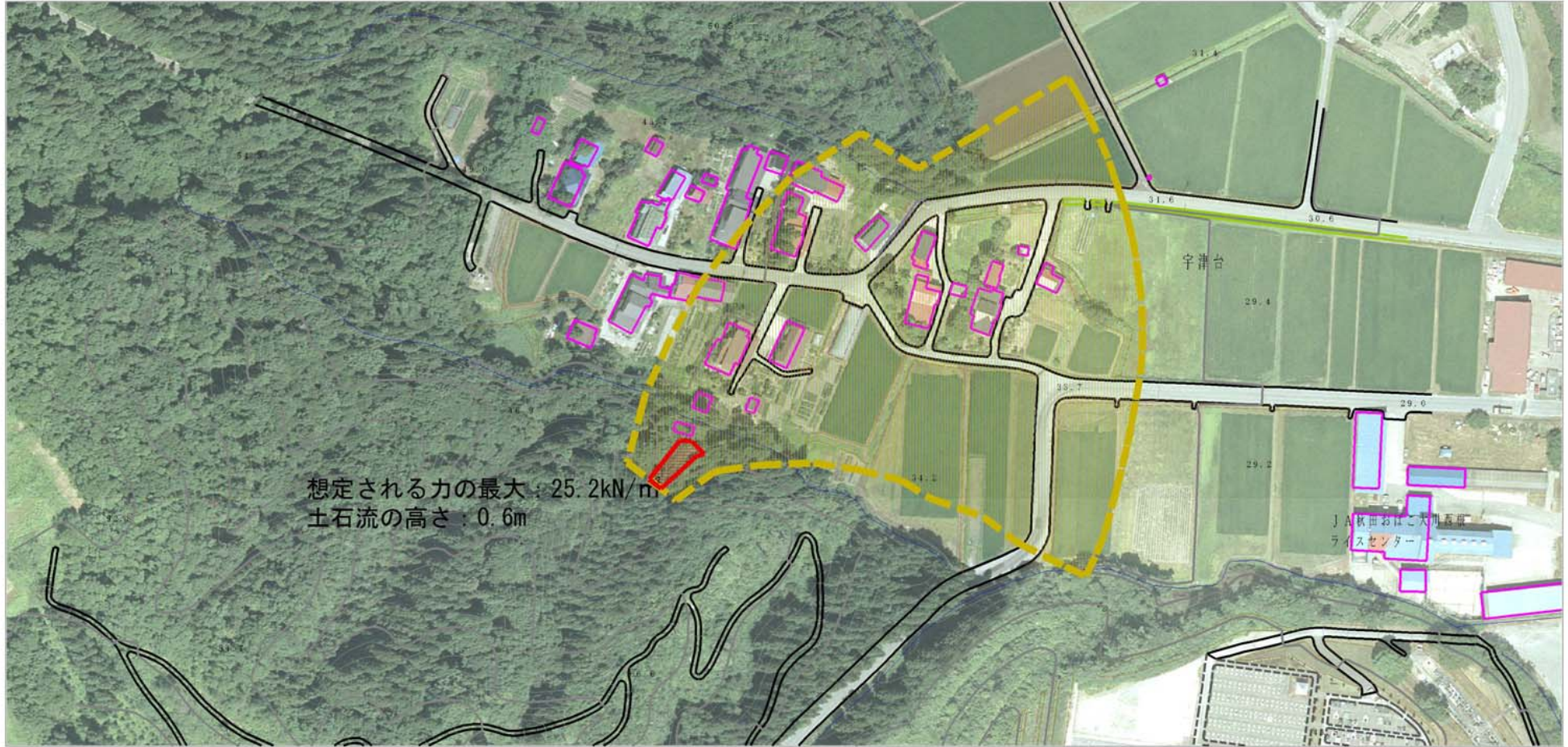


想定される力の最大：25.2kN/m
土石流の高さ：0.6m



様式-2(土) 土砂災害警戒区域・土砂災害特別警戒区域 区域図	土砂災害防止法施行令第二条の基準に該当する区域 (土砂災害警戒区域)		N 縮尺 1:2,500	自然現象 の種類	土石流	溪流番号	208-II-026
	土砂災害防止 法施行令第三 条の基準に該 当する区域 (土砂災害特別 警戒区域)			告示番号	溪流名	宇津田沢3	
	その他の区域			告示年月日	所在地	大仙市大曲西根字宇津台、 大曲西根字仁応治	

参考資料（その3）



想定される力の最大：25.2kN/m
土石流の高さ：0.6m

0 1 ×100m

様式-2(土)

土砂災害警戒区域・土砂災害特別警戒区域
区域図

土砂災害防止法施行令第二条の基準に該当する区域
(土砂災害警戒区域)



自然現象
の種類

土石流

溪流番号

208-II-026

土砂災害防止
法施行令第三
条の基準に該
当する区域
(土砂災害特別
警戒区域)



縮尺
1:2,500

告示番号

溪流名

宇津田沢3

その他の区域



告示年月日

所在地

大仙市大曲西根字宇津台、
大曲西根字仁応治