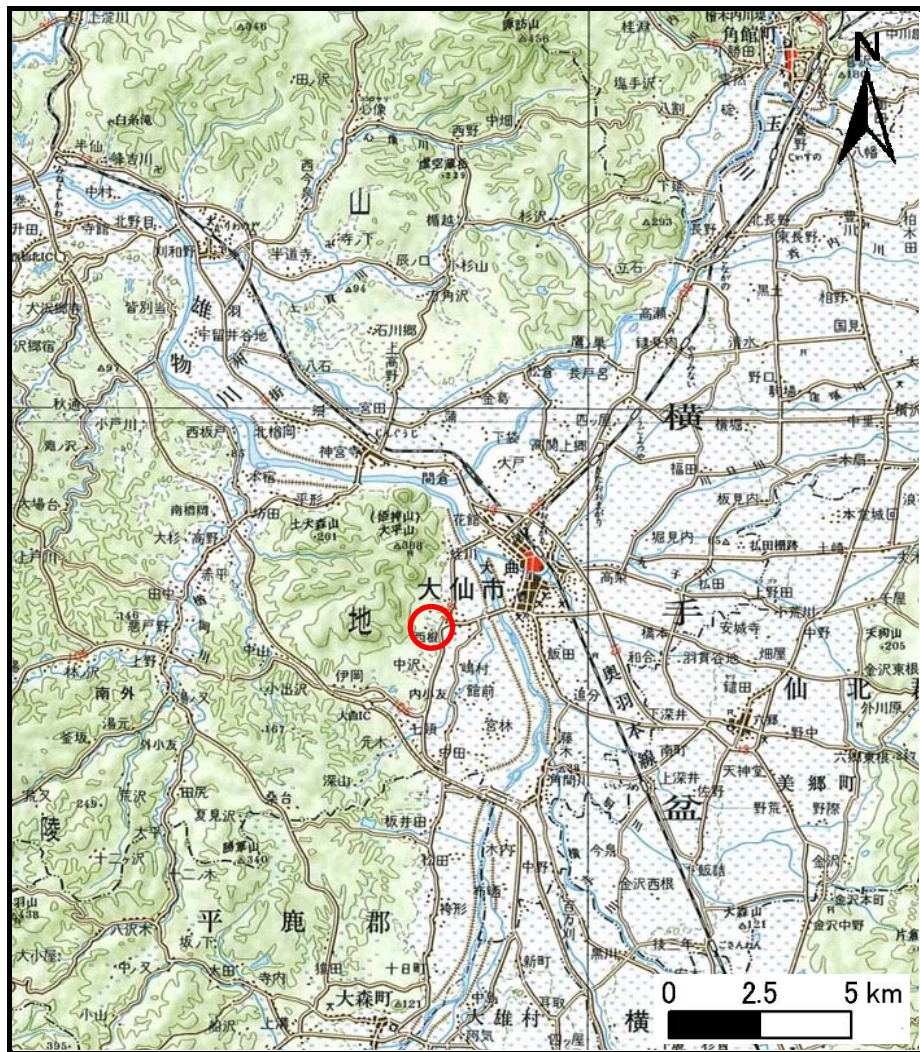
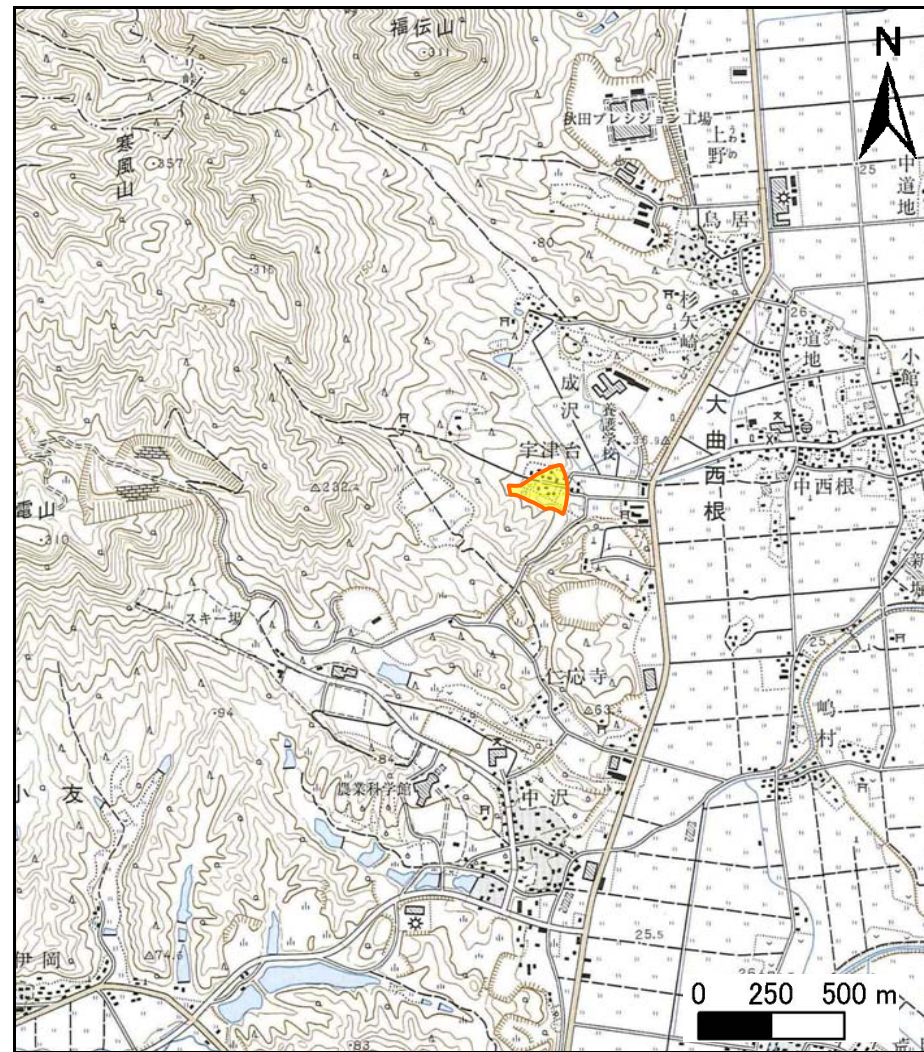


# 土砂災害警戒区域の指定の公示に係る図書（その1）



(1/200,000)



(1/25,000)

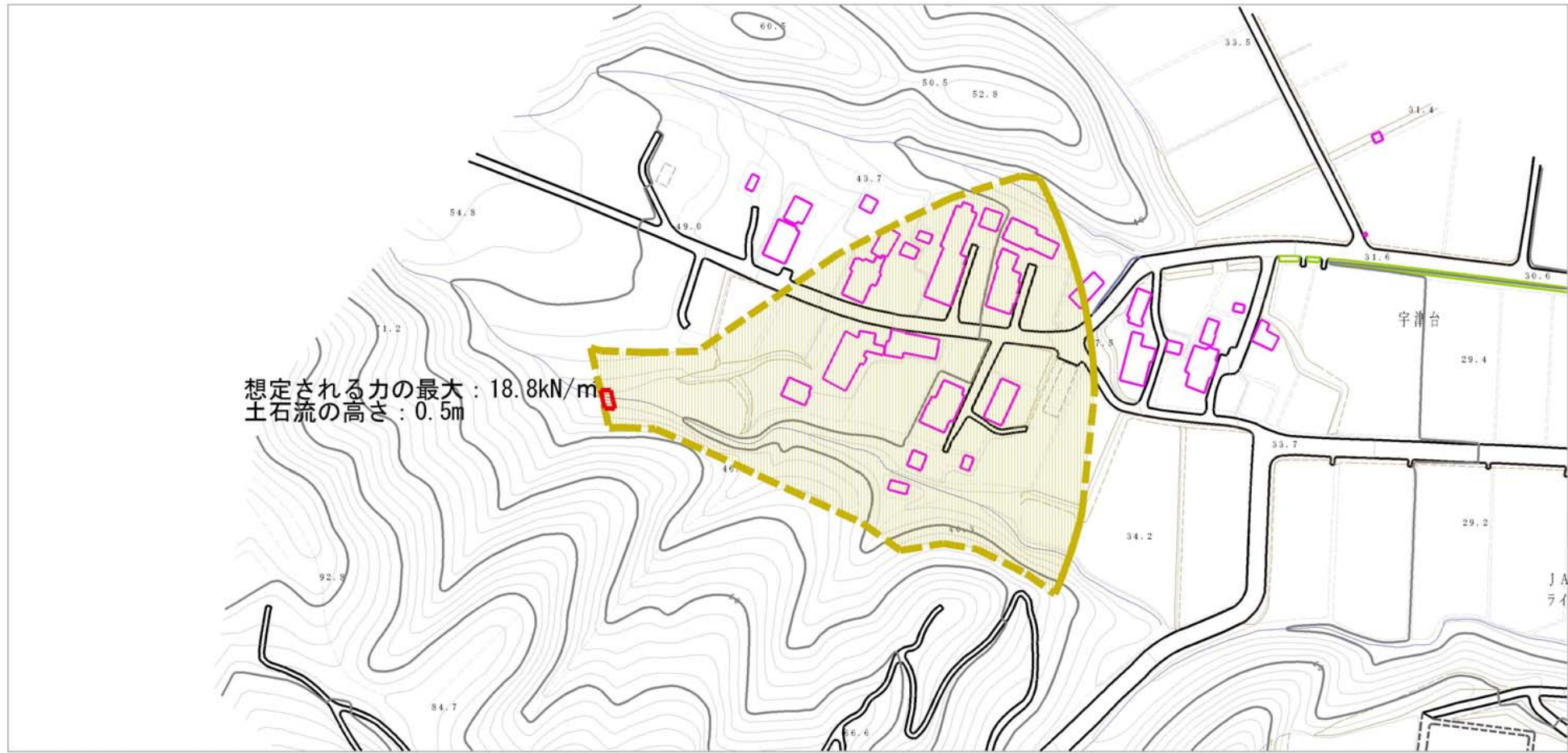
様式 - 1 (土)  
土砂災害警戒区域・土砂災害特別警戒区域 位置図

自然現象の種類	土石流
溪流番号	208- -027
溪流名	宇津田沢1
所在地	大仙市大曲西根字宇津台、大曲西根字仁応治

「この地図は、国土地理院長の承認を得て、同院発行の1/25,000地形図、1/200,000地勢図を複製したものです。(承認番号 平20東複第124号)」



# 土砂災害警戒区域等の指定の公示に係る図書（その2）



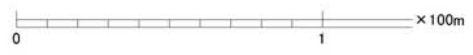
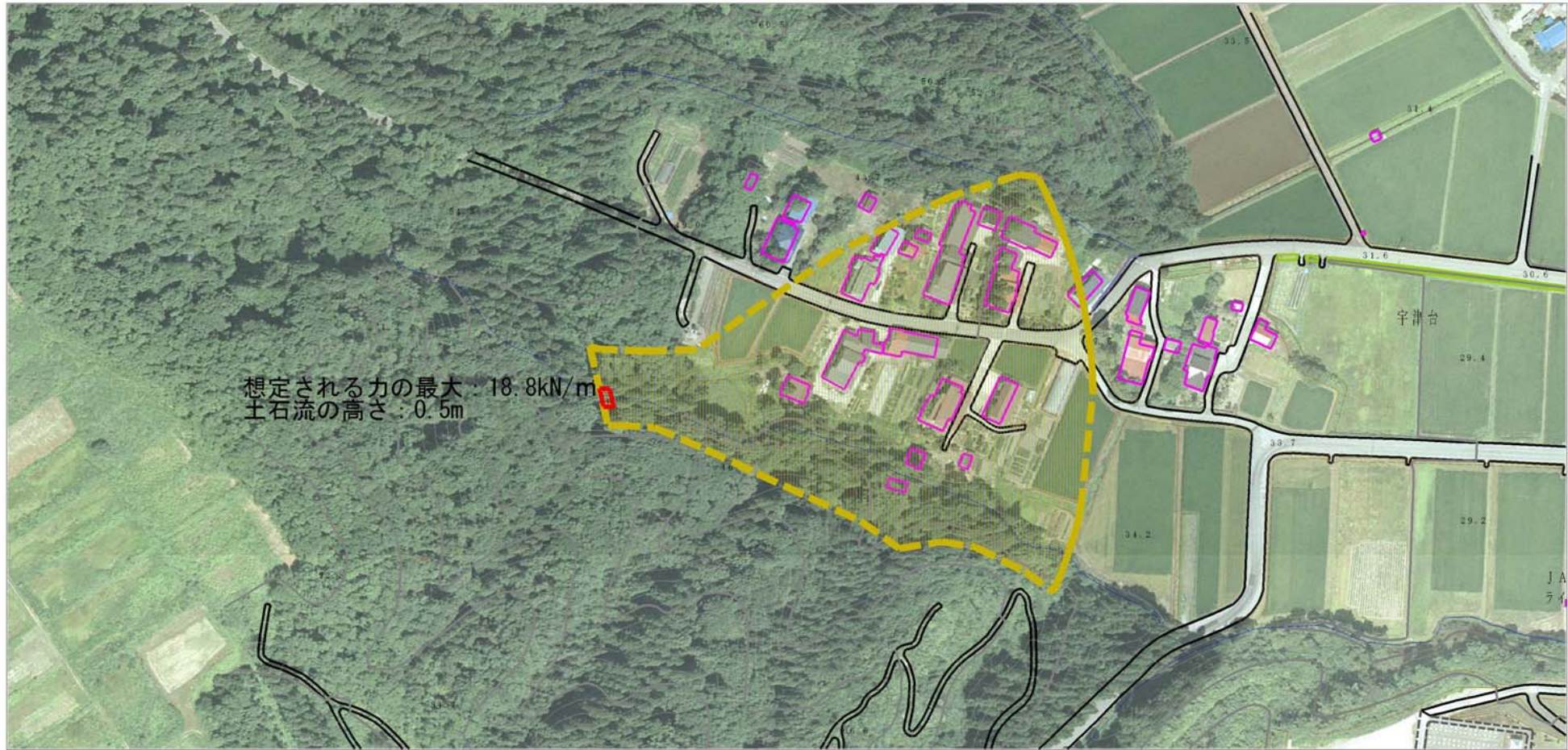
J A 秋田おばこ大川  
ライセンスセンター



<b>様式-2(土)</b> 土砂災害警戒区域・土砂災害特別警戒区域 区域図	土砂災害防止法施行令第二条の基準に該当する区域 (土砂災害警戒区域)		N  縮尺 1:2,500	自然現象 の種類	土石流	溪流番号	208-II-027
	土砂災害防止法施行令第三条の基準に該当する区域 (土砂災害特別警戒区域)			告示番号	溪流名	宇津田沢1	
	土砂災害防止法施行令第三条の基準に該当する区域 (土砂災害特別警戒区域)			告示年月日	所在地	大仙市大曲西根字宇津台、 大曲西根字仁応治	
	その他の区域						



# 参考資料 (その3)



<b>様式-2(土)</b> <b>土砂災害警戒区域・土砂災害特別警戒区域</b> <b>区域図</b>	土砂災害防止法施行令第二条の基準に該当する区域 (土砂災害警戒区域)		N  縮尺 1:2,500	自然現象 の種類	土石流	溪流番号	208-II-027
	土砂災害防止法施行令第三条の基準に該当する区域 (土砂災害特別警戒区域)			告示番号		溪流名	宇津田沢1
	土砂流の高さが1mを超える場合、土石等の移動による力が50kN/mを超える区域			告示年月日		所在地	大仙市大曲西根字宇津田、大曲西根字仁応治
	土砂流の高さが1mを超える場合、土石等の移動による力が50kN/mを超えない区域						
	その他の区域						