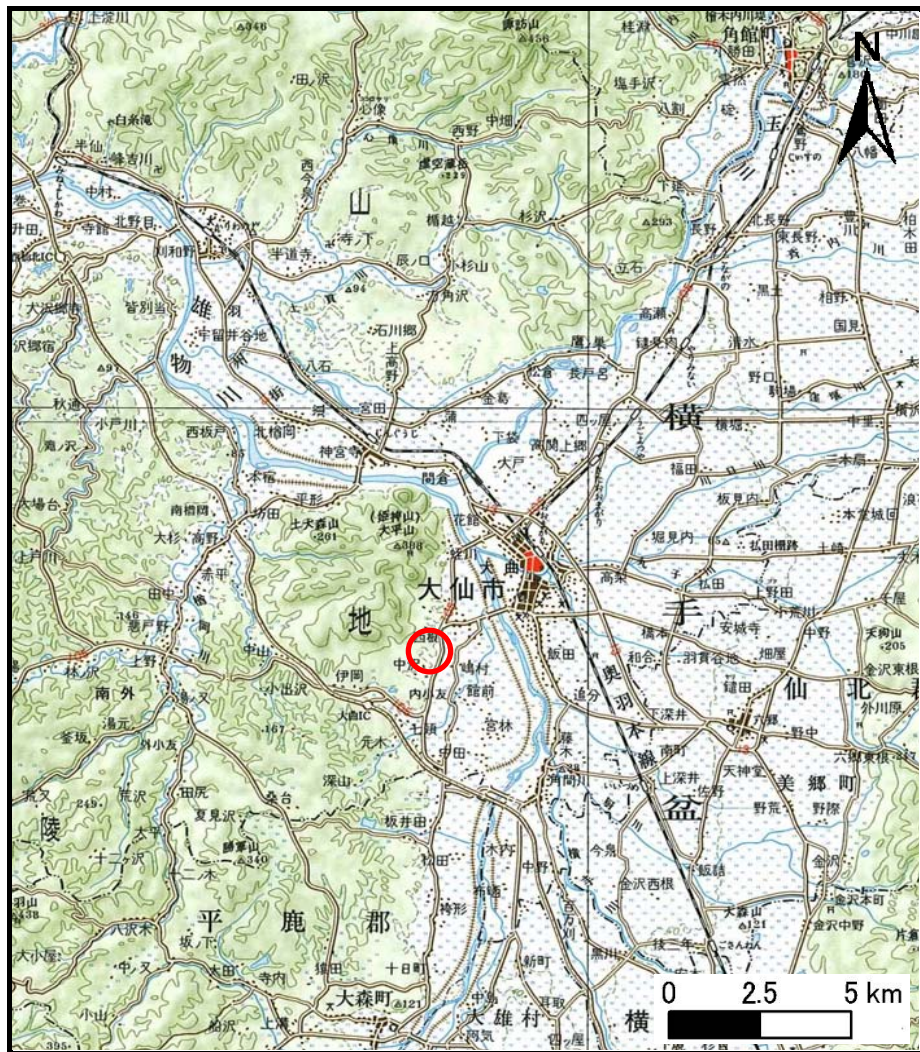
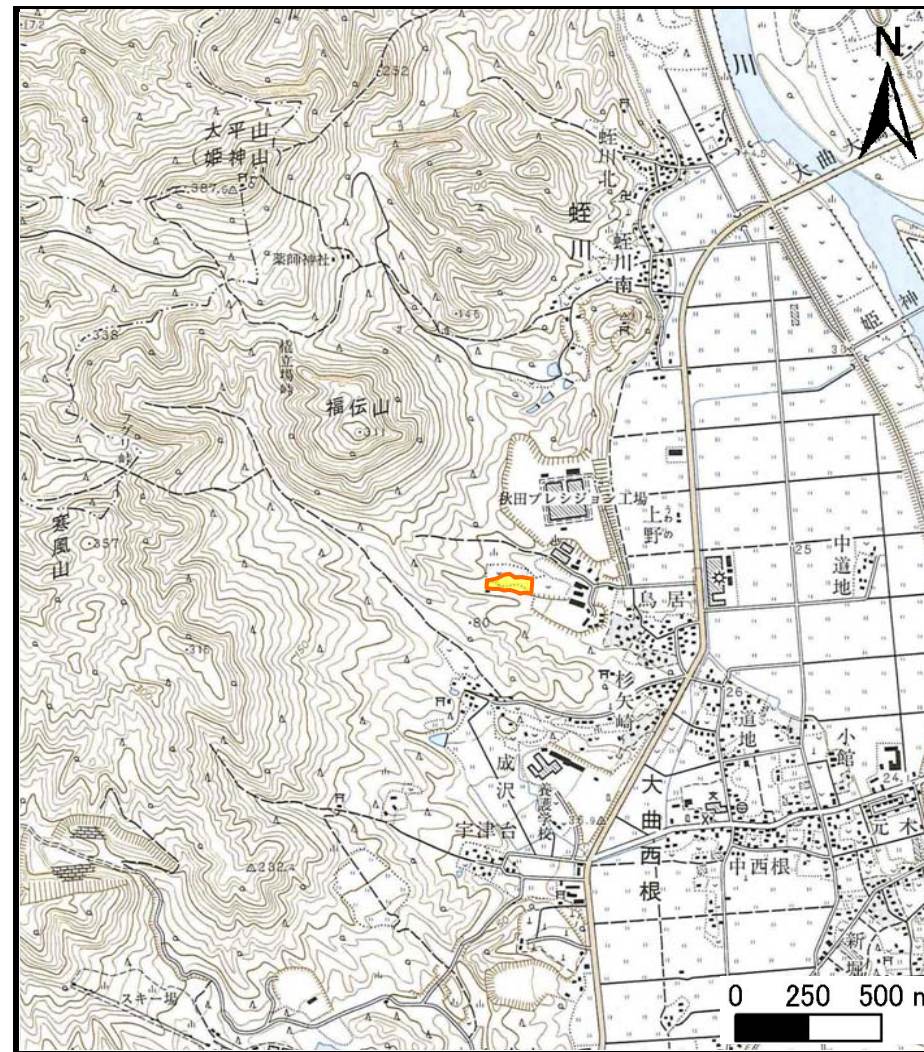


土砂災害警戒区域の指定の公示に係る図書（その1）



(1/200,000)



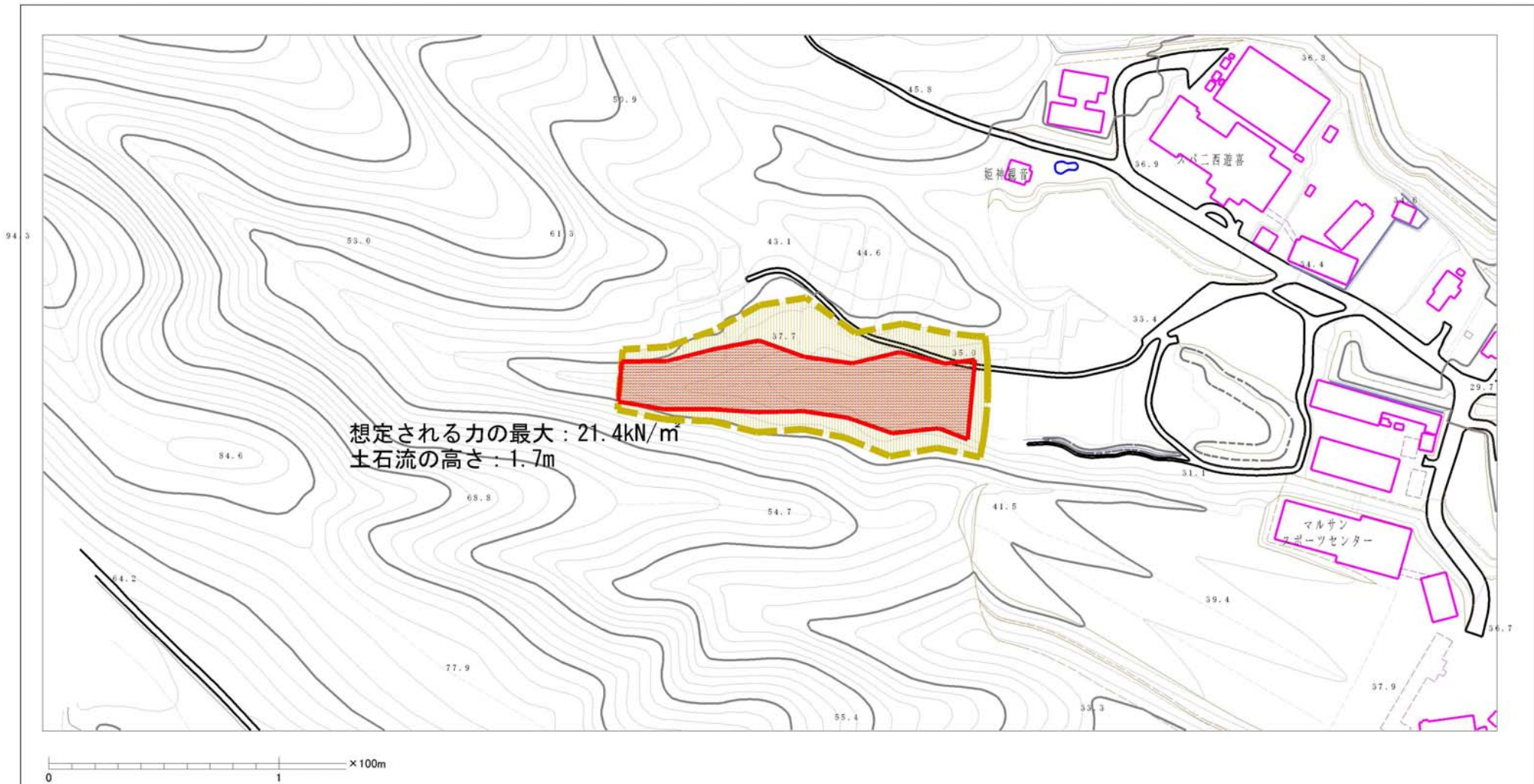
(1/25,000)

様式 - 1 (土)
土砂災害警戒区域・土砂災害特別警戒区域 位置図

自然現象の種類	土石流
溪流番号	208- -028
溪流名	鳥居沢2
所在地	大仙市大曲西根字鳥居

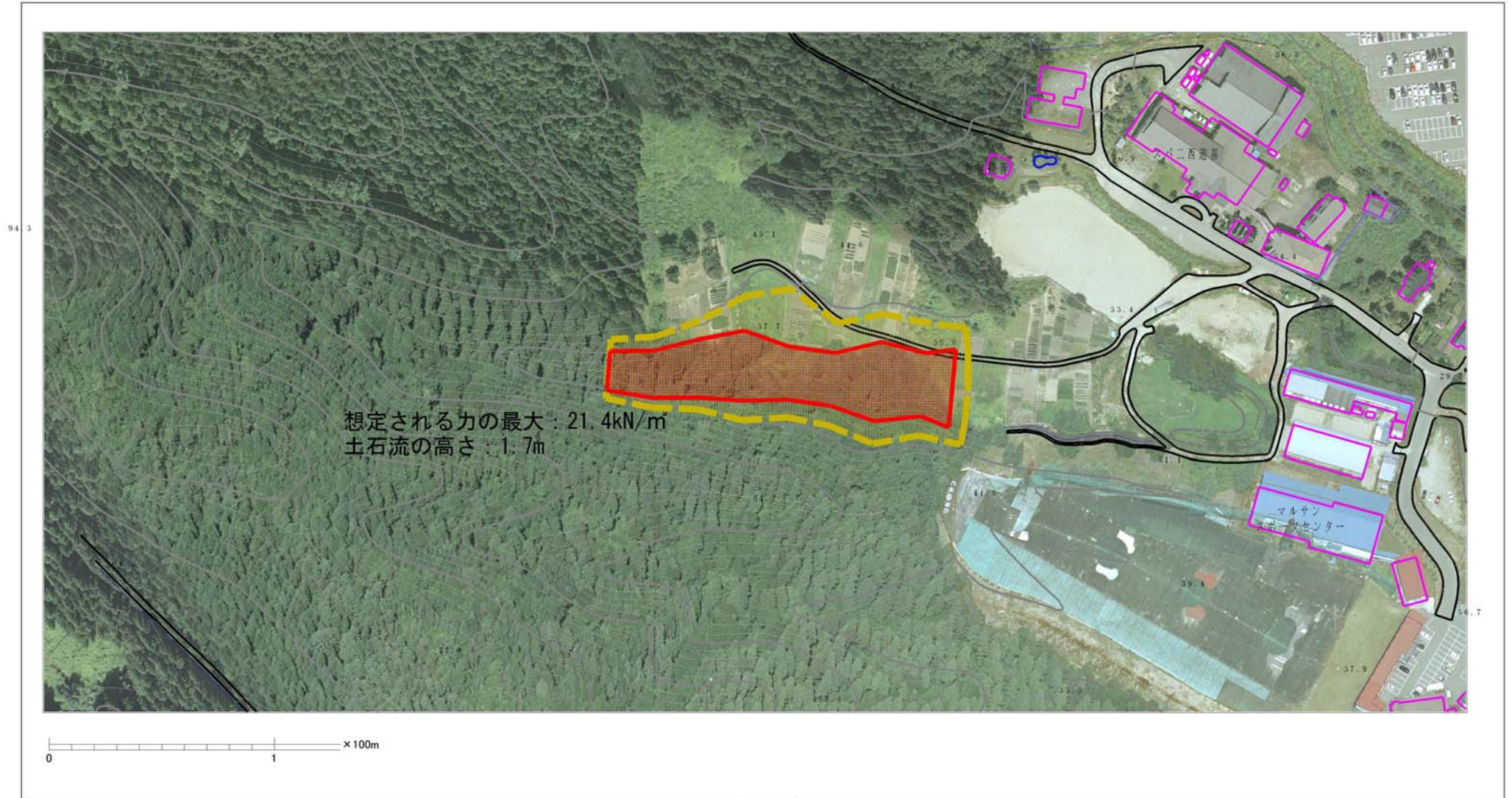
「この地図は、国土地理院長の承認を得て、同院発行の1/25,000地形図、1/200,000地勢図を複製したものです。(承認番号 平20東複第124号)」

土砂災害警戒区域等の指定の公示に係る図書（その2）



様式-2(土) 土砂災害警戒区域・土砂災害特別警戒区域 区域図	土砂災害防止法施行令第二条の基準に該当する区域 (土砂災害警戒区域)		N 縮尺 1:2,500	自然現象 の種類	土石流	溪流番号	208-II-028
	土砂災害防止法施行令第三条の基準に該当する区域 (土砂災害特別警戒区域)			告示番号	溪流名	鳥居沢2	
	その他の区域			告示年月日	所在地	大仙市大曲西根字鳥居	

参考資料 (その3)



様式一2(土) 土砂災害警戒区域・土砂災害特別警戒区域 区域図	土砂災害防止法施行令第二条の基準に該当する区域 (土砂災害警戒区域)			N 縮尺 1:2,500	自然現象 の種類	土石流	溪流番号	208-II-028
	土砂災害防止法施行令第三条の基準に該当する区域 (土砂災害特別警戒区域)				告示番号		溪流名	鳥居沢2
	土砂流の高さが1mを超える場合、土石等の移動による力が50kN/m ² を超える区域				告示年月日		所在地	大仙市大曲西根字鳥居
	土砂流の高さが1mを超える場合、土石等の移動による力が50kN/m ² を超えない区域							
その他の区域								