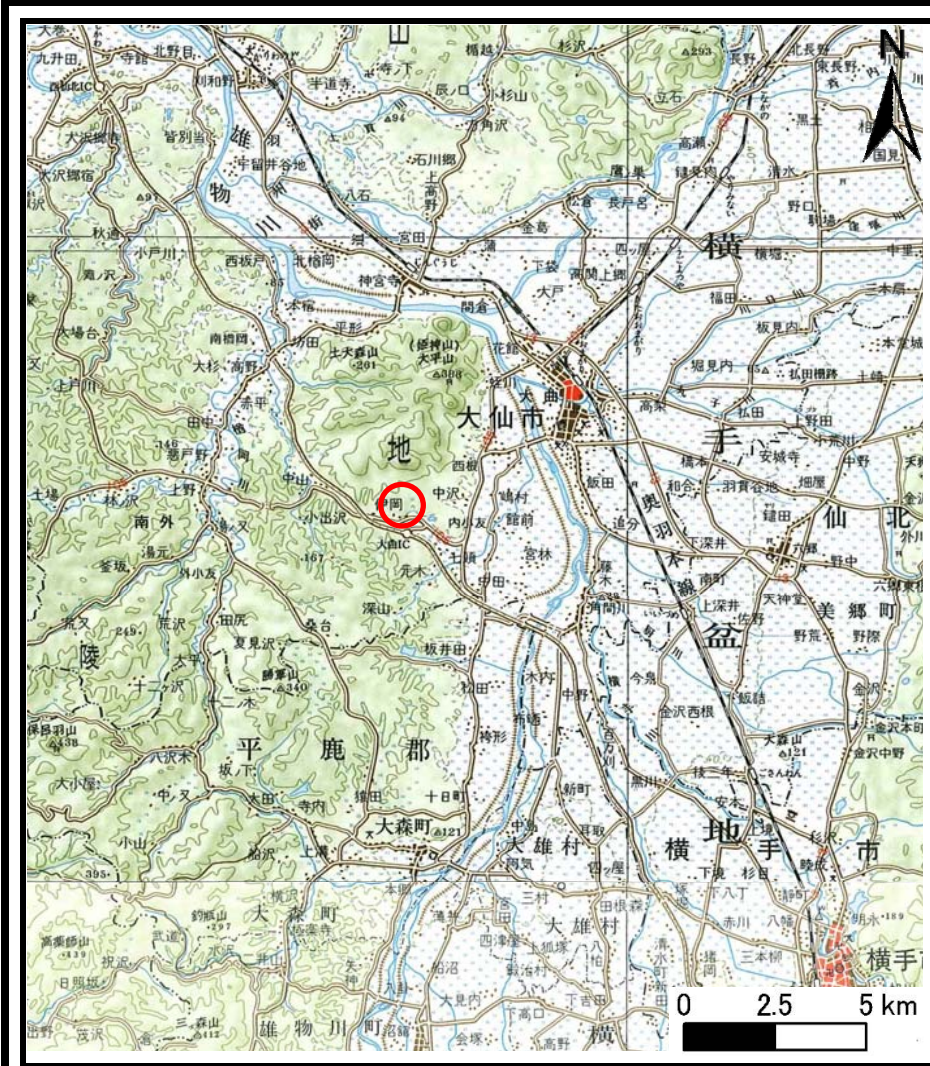
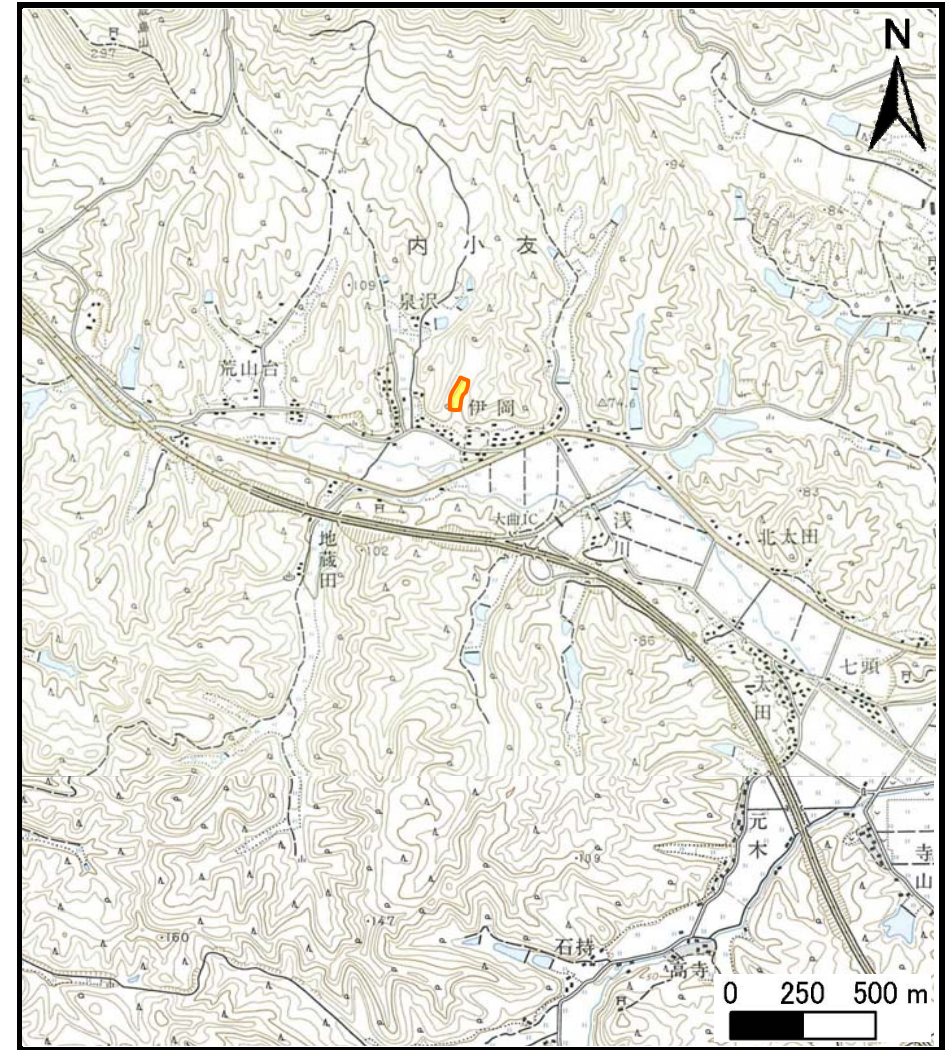


# 土砂災害警戒区域等の指定の公示に係る図書（その1）



(1/200,000)



(1/25,000)

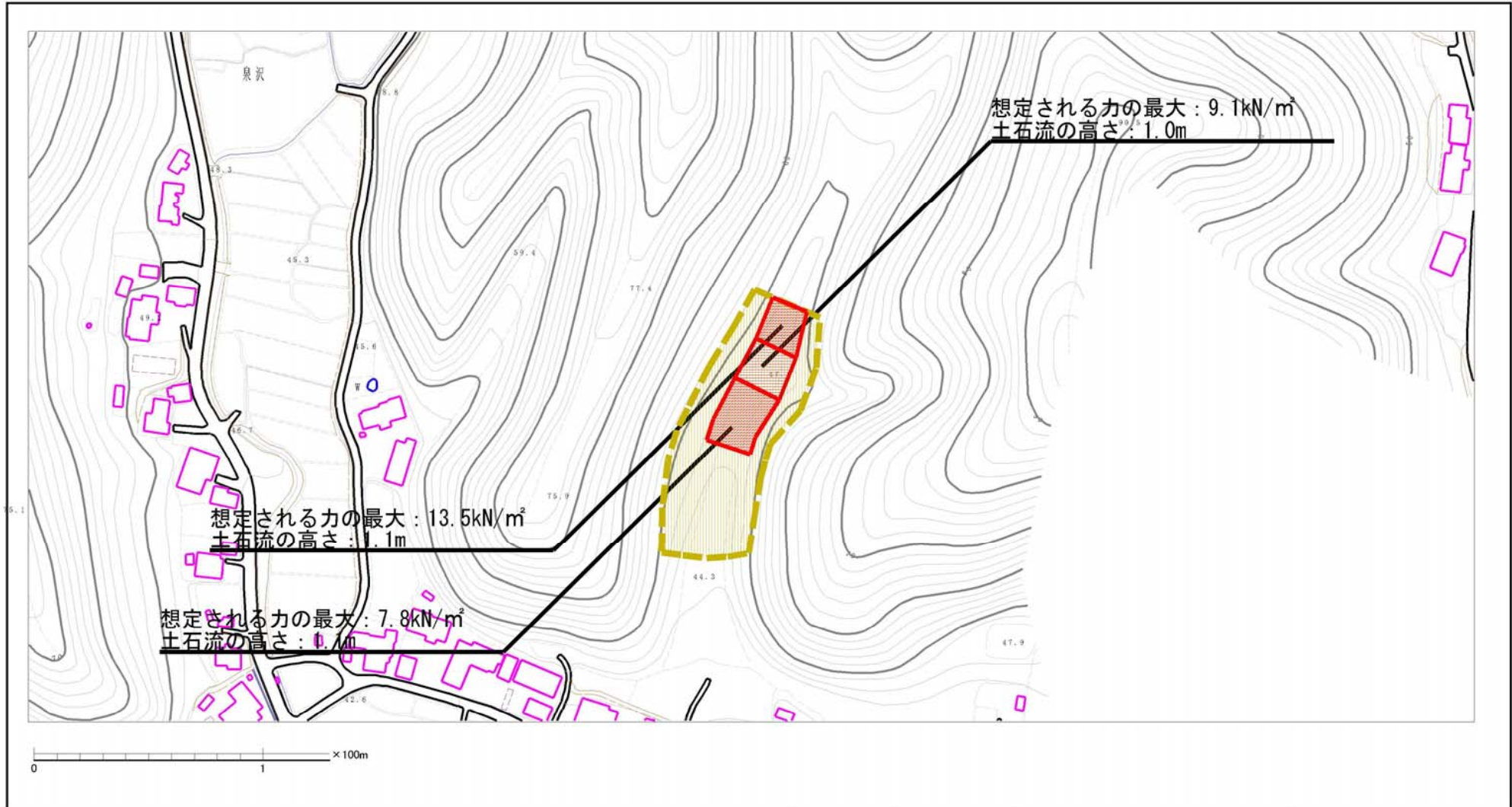
様式-1 (土)

土砂災害警戒区域・土砂災害特別警戒区域 位置図

自然現象の種類	土石流
溪流番号	208-I-016
溪流名	上伊岡沢
所在地	大仙市内小友字中伊岡



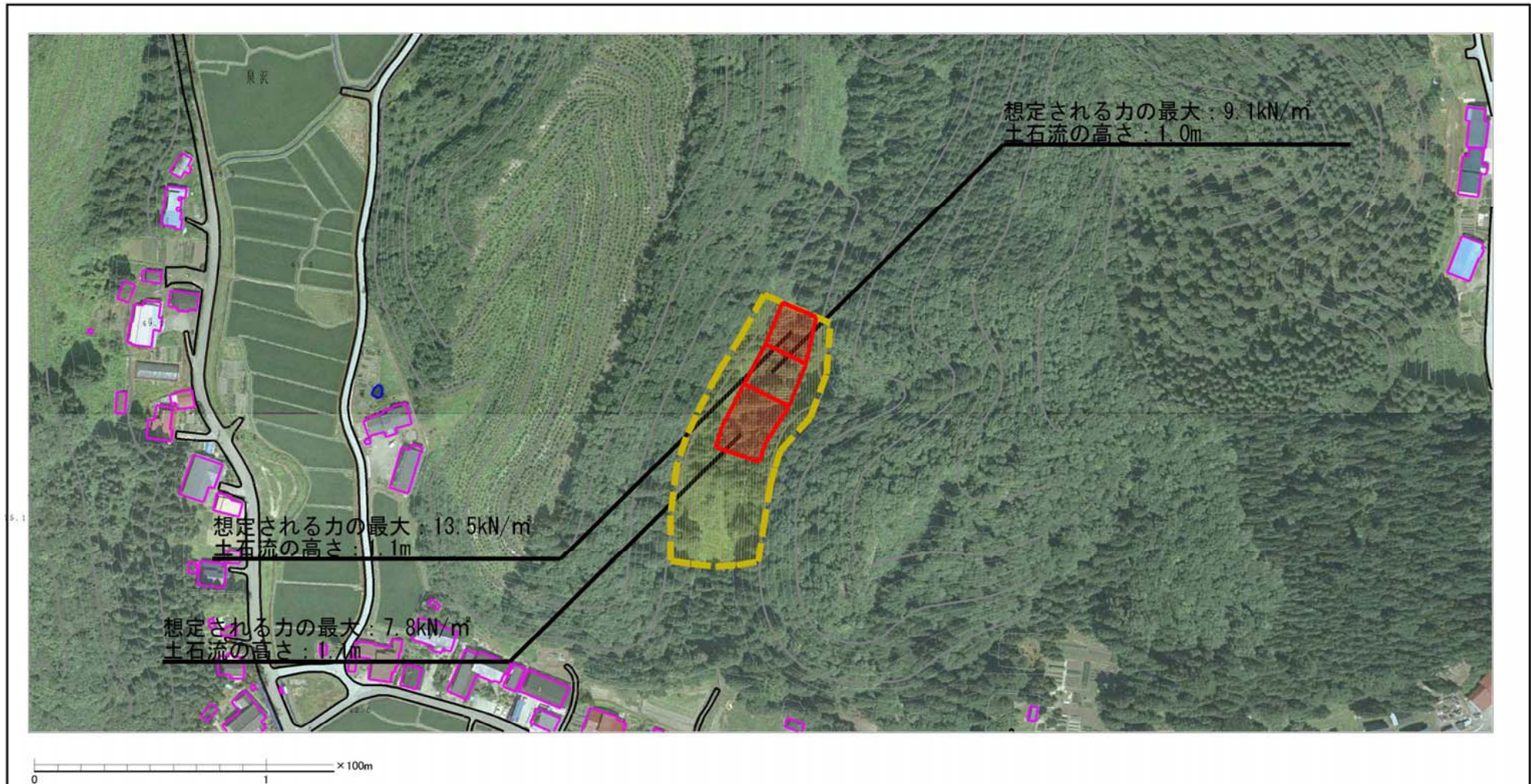
## 土砂災害警戒区域等の指定の公示に係る図書（その2）



様式-2(土) 土砂災害警戒区域・土砂災害特別警戒区域 区域図	土砂災害防止法施行令第二条の基準に該当する区域 (土砂災害警戒区域)			N  縮尺 1:2,500	自然現象 の種類	土石流	溪流番号	208-I-016	
	土砂災害防止法施行令第三条の基準に該当する区域 (土砂災害特別警戒区域)		  		告示番号	溪流名	上伊岡沢	告示年月日	大仙市内小友字上伊岡
	その他の区域								



### 参考資料 (その3)



様式-2(土) 土砂災害警戒区域 区域図	土砂災害防止法施行令第二条の基準に該当する区域 (土砂災害警戒区域)			N  縮尺 1:2,500	自然現象 の種類 土石流	溪流番号 208-I-016
	土砂災害防止 法施行令第三 条の基準に該 当する区域 (土砂災害特別 警戒区域)	土石流の高さが1mを超える場合、土石等の 移動による力が90kN/m <sup>2</sup> を超える区域			告示番号	溪流名 上伊岡沢
		土石流の高さが1mを超える場合、土石等の 移動による力が90kN/m <sup>2</sup> を超えない区域			告示年月日	所在地 大仙市内小友字上伊岡

