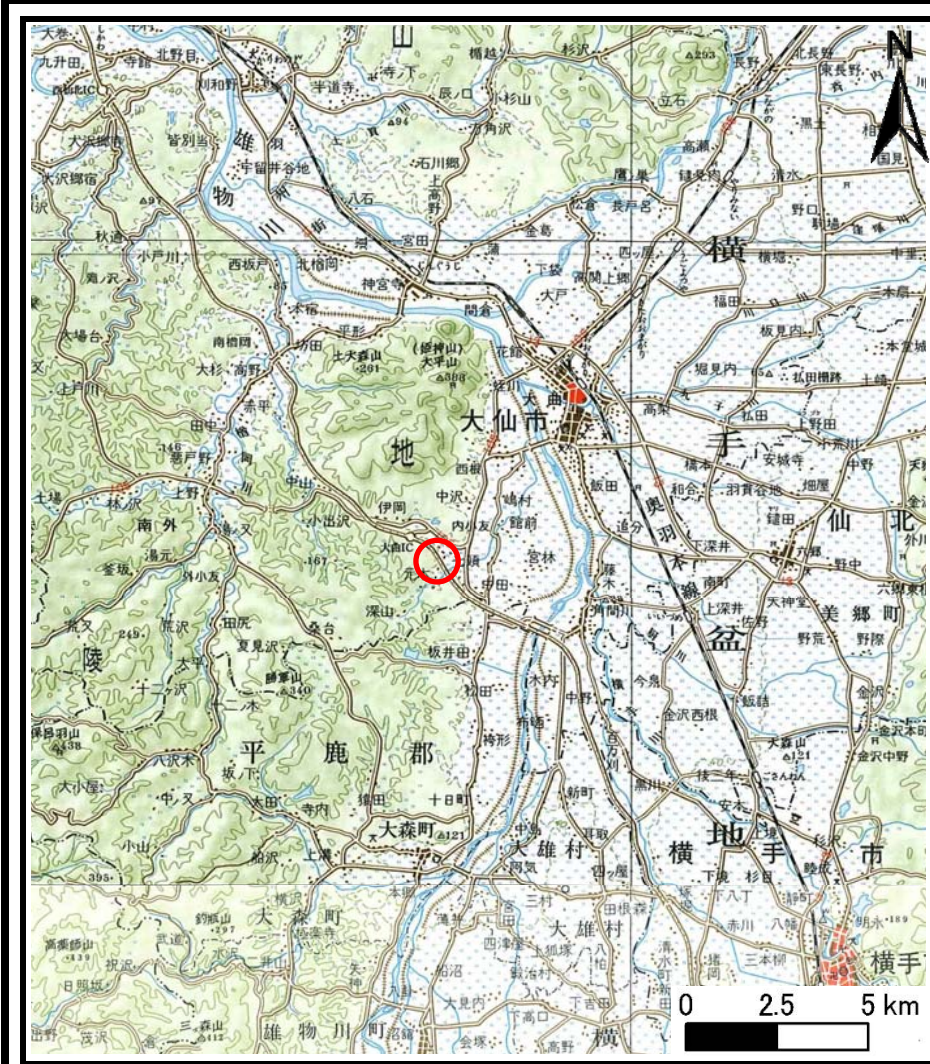
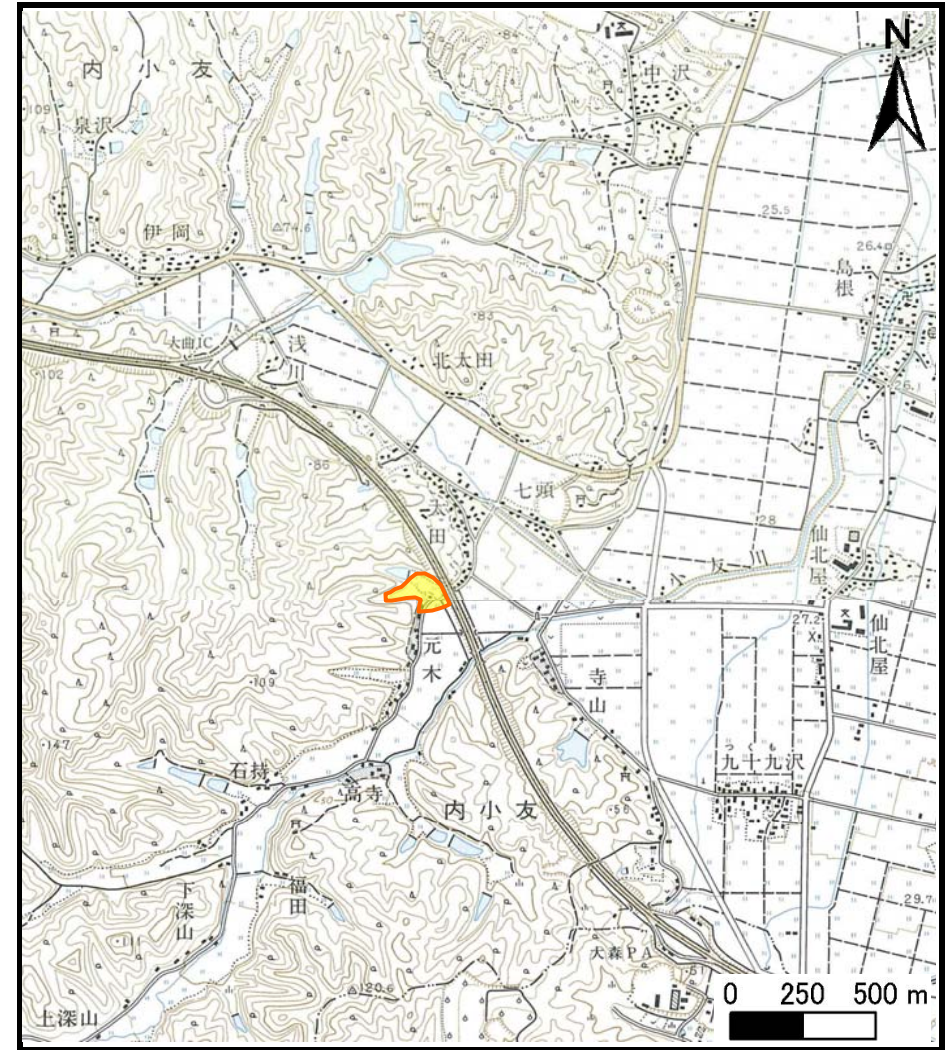


土砂災害警戒区域等の指定の公示に係る図書（その1）



(1/200,000)

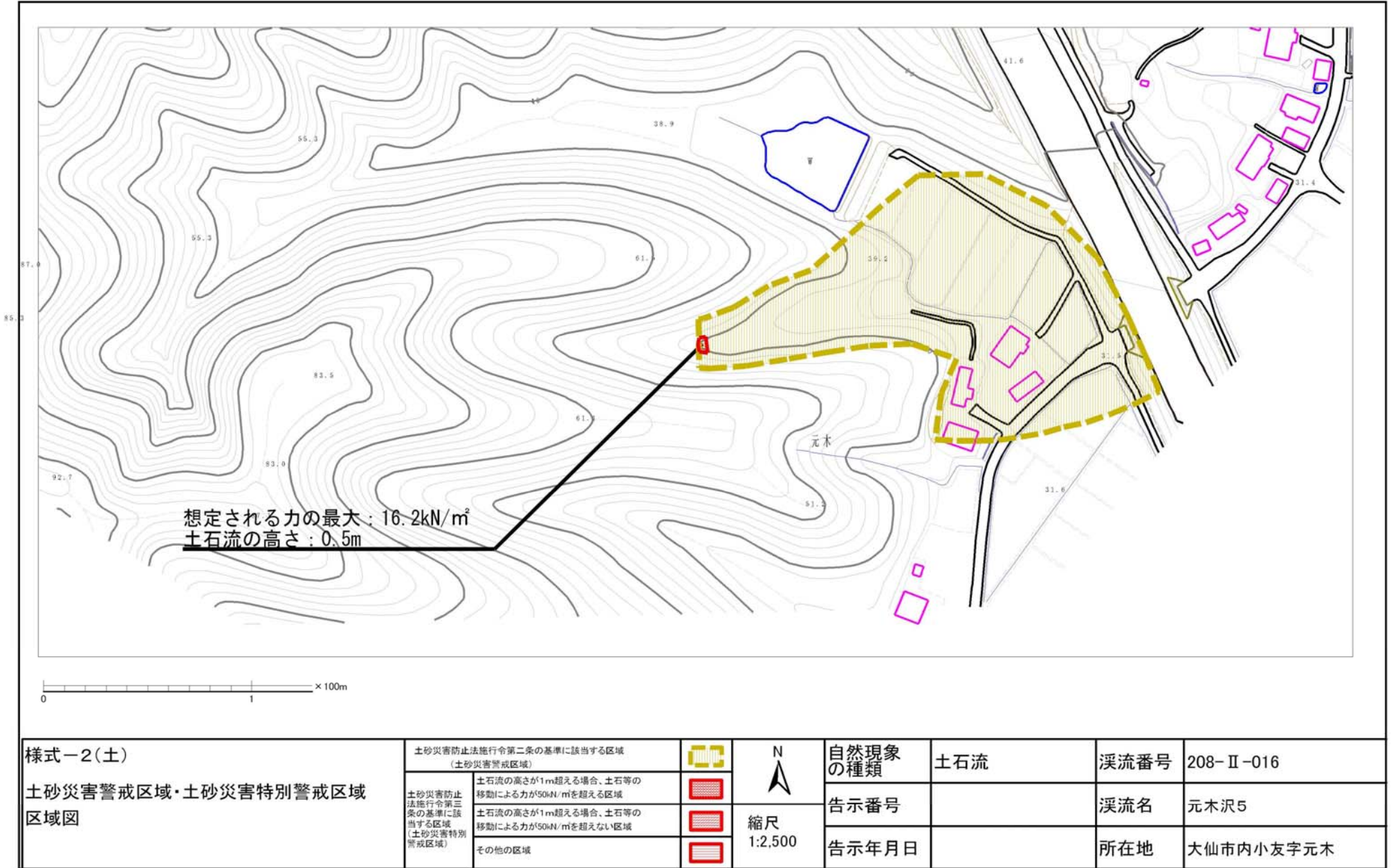


(1/25,000)

様式-1 (土)
土砂災害警戒区域・土砂災害特別警戒区域 位置図

自然現象の種類	土石流
溪流番号	208-II-016
溪流名	元木沢5
所在地	大仙市内小友字元木

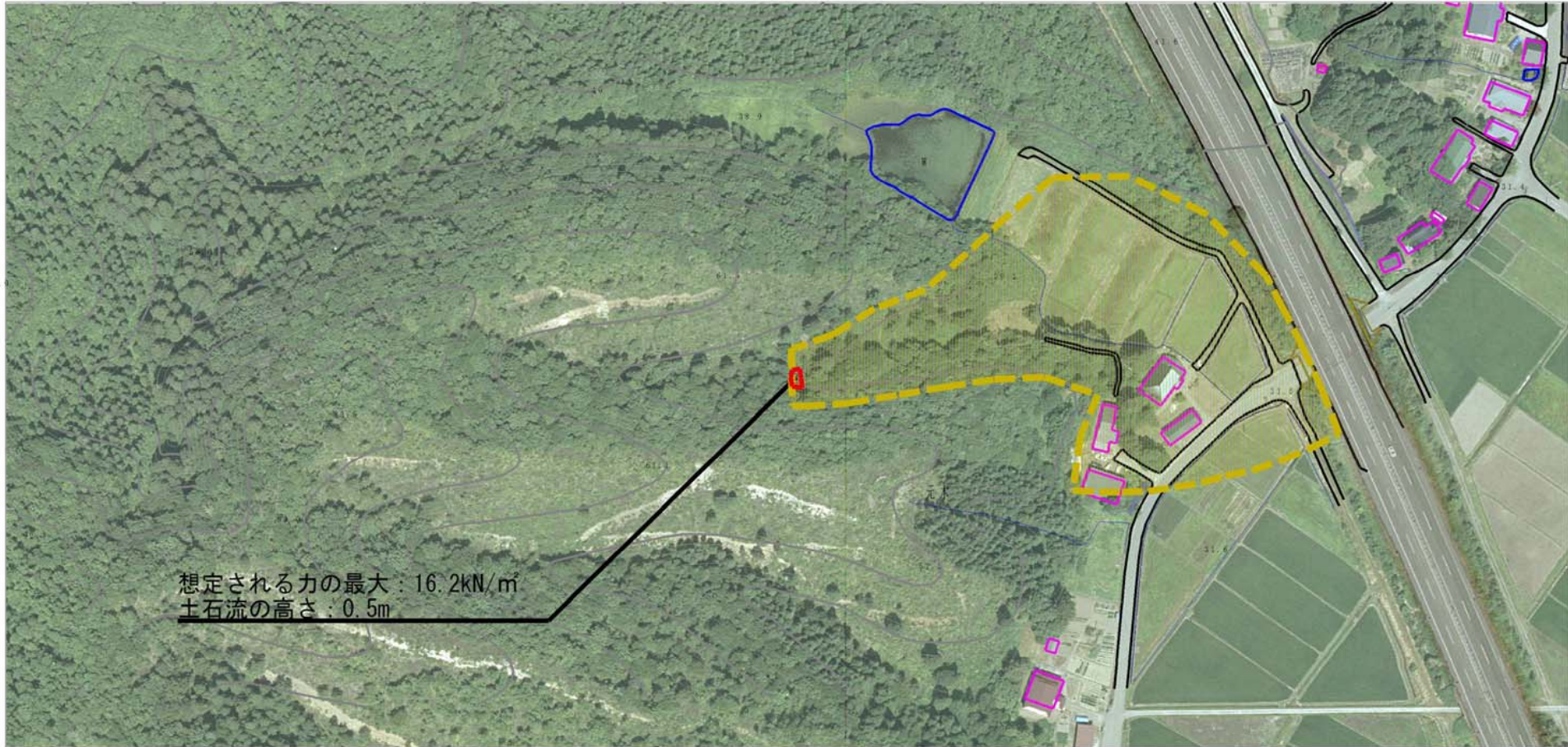
土砂災害警戒区域等の指定の公示に係る図書（その2）



想定される力の最大：16.2kN/m²
土石流の高さ：0.5m

様式-2(土) 土砂災害警戒区域・土砂災害特別警戒区域 区域図	土砂災害防止法施行令第二条の基準に該当する区域 (土砂災害警戒区域)		N 縮尺 1:2,500	自然現象 の種類	土石流	溪流番号	208-II-016
	土砂災害防止法施行令第三条の基準に該当する区域 (土砂災害特別警戒区域)			告示番号		溪流名	元木沢5
	その他の区域			告示年月日		所在地	大仙市内小友字元木

参考資料（その3）



想定される力の最大：16.2kN/m²
土石流の高さ：0.5m



様式-2(土)

土砂災害警戒区域 区域図

土砂災害防止法施行令第二条の基準に該当する区域
(土砂災害警戒区域)

土砂災害防止法施行令第三条の基準に該当する区域 (土砂災害特別警戒区域)	土石流の高さが1mを超える場合、土石等の移動による力が90kN/m ² を超える区域	
	土石流の高さが1mを超える場合、土石等の移動による力が90kN/m ² を超えない区域	
	その他の区域	



縮尺
1:2,500

自然現象の種類

土石流

溪流番号

208-II-016

告示番号

溪流名

元木沢5

告示年月日

所在地

大仙市内小友字元木

