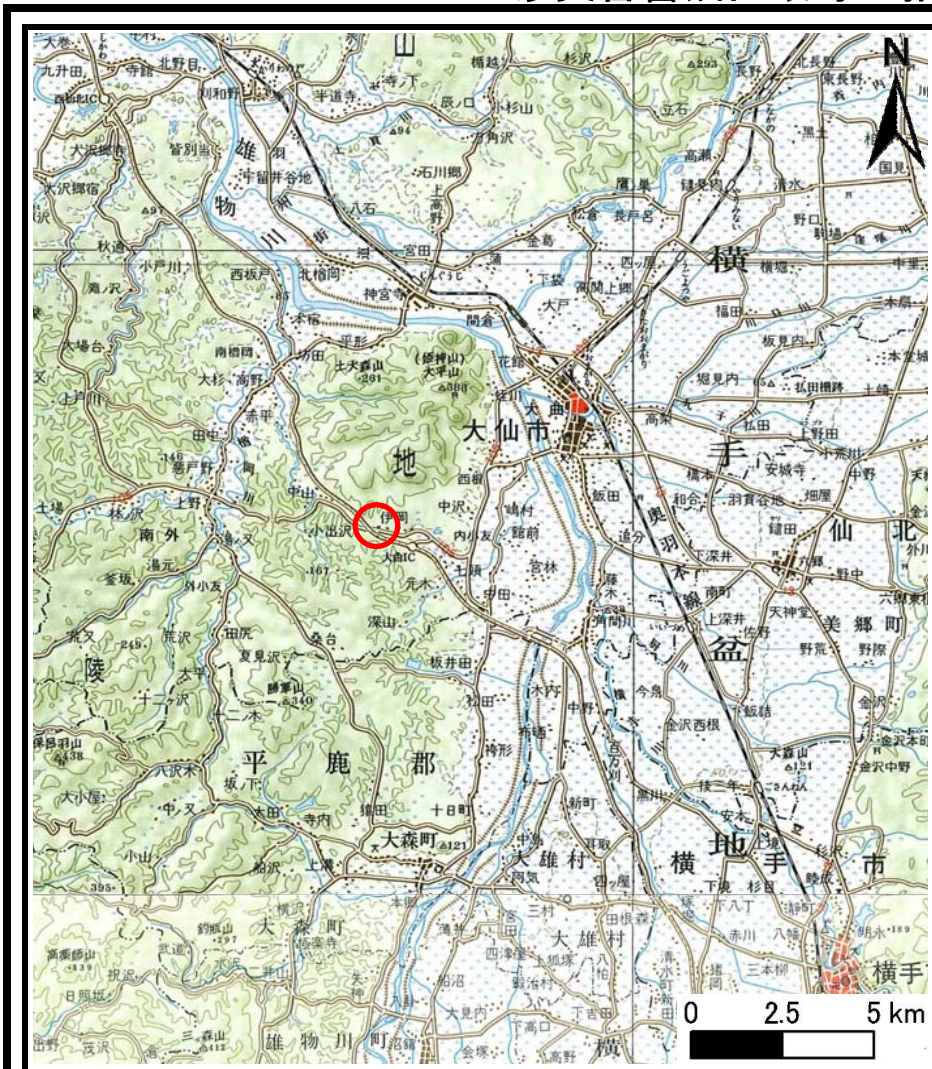
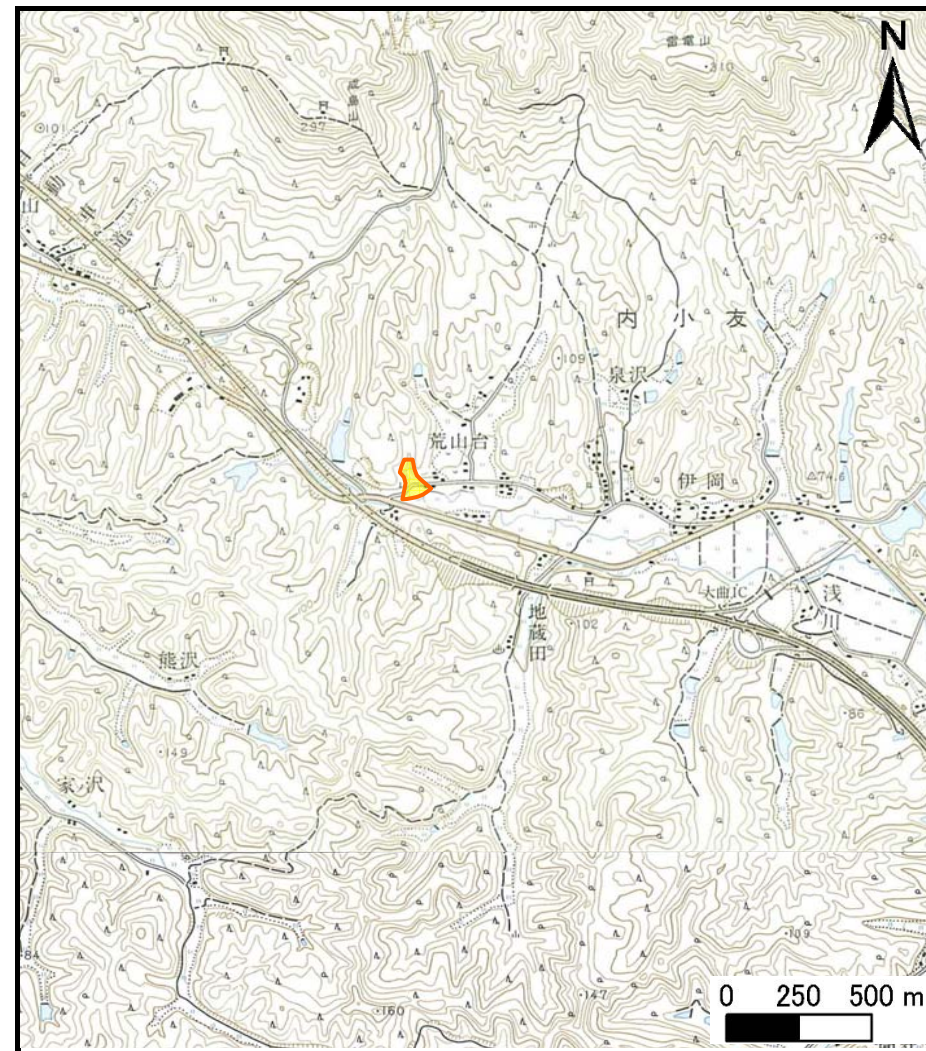


土砂災害警戒区域等の指定の公示に係る図書（その1）



(1/200,000)

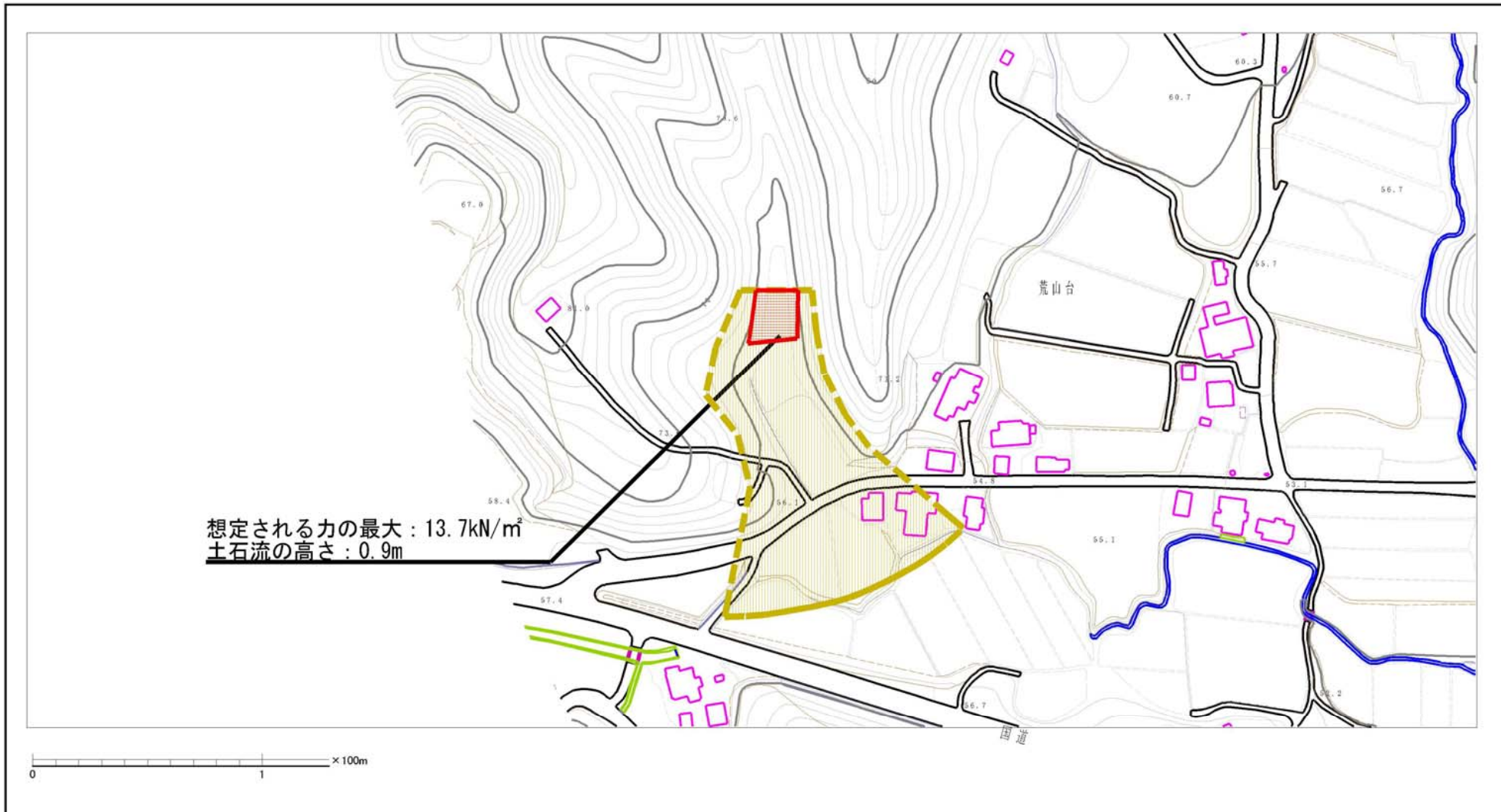


(1/25,000)

様式-1 (土)
土砂災害警戒区域・土砂災害特別警戒区域 位置図

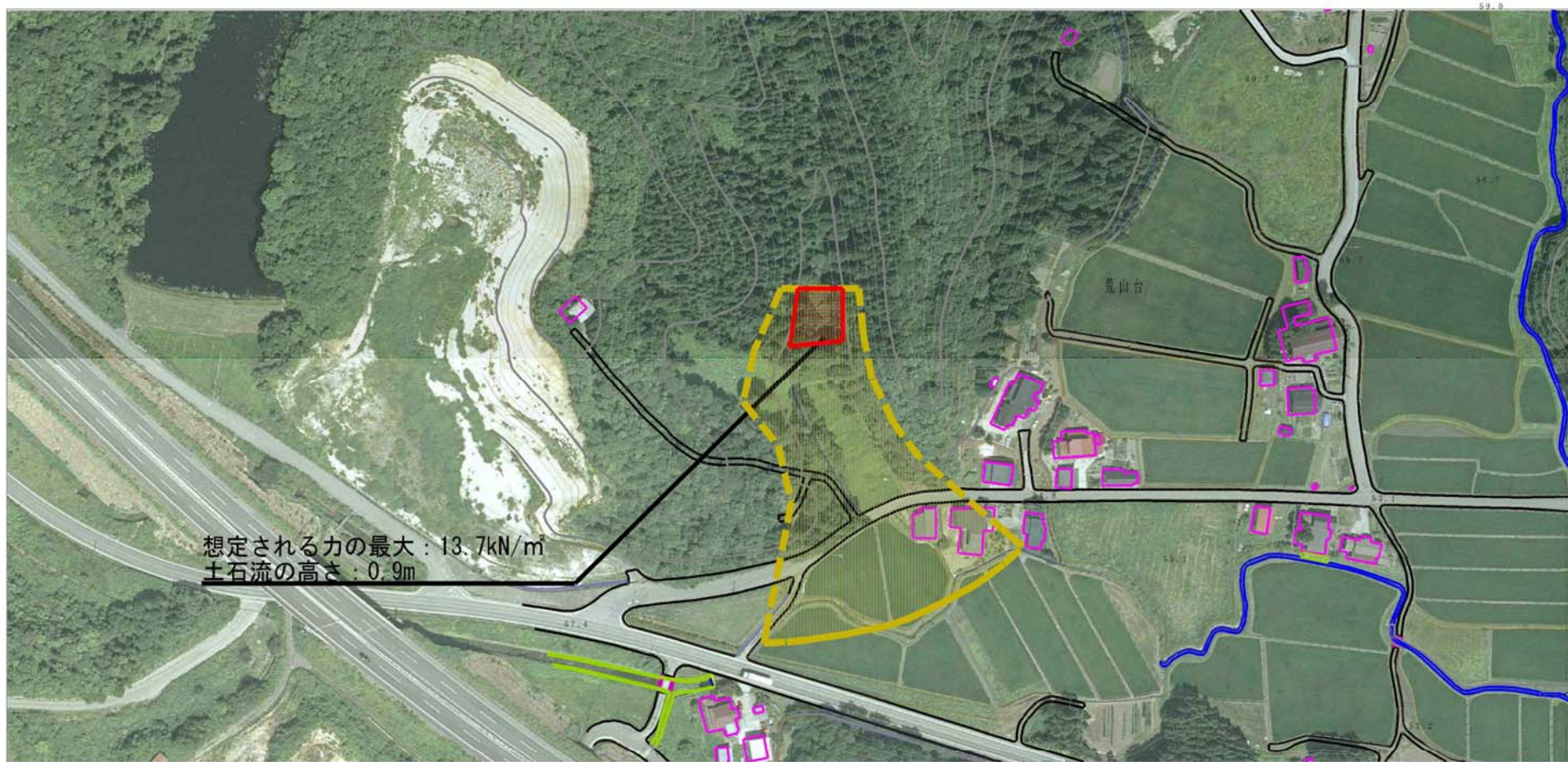
| | |
|---------|--------------------------|
| 自然現象の種類 | 土石流 |
| 溪流番号 | 208-II-018 |
| 溪流名 | 七十刈沢 |
| 所在地 | 大仙市内小友字七十刈, 字荒山台, 字塞ノ神下り |

土砂災害警戒区域等の指定の公示に係る図書（その2）



| | | | | | | | |
|---|---|----------|------------------------|-------------|-----|-----------------|------------|
| 様式-2(土) 土砂災害警戒区域・土砂災害特別警戒区域 区域図 | 土砂災害防止法施行令第二条の基準に該当する区域 (土砂災害警戒区域) | | N 縮尺 1:2,500 | 自然現象 の種類 | 土石流 | 溪流番号 | 208-II-018 |
| | 土砂災害防止法施行令第三条の基準に該当する区域 (土砂災害特別警戒区域) | | | 告示番号 | 溪流名 | 七十刈沢 | |
| | 土石流の高さが1mを超える場合、土石等の移動による力が50kN/m ² を超える区域 土石流の高さが1mを超える場合、土石等の移動による力が50kN/m ² を超えない区域 その他の区域 | | | 告示年月日 | 所在地 | 大仙市内小友字七十刈、字荒山台 | |
| | | | | | | | |

参考資料 (その3)



想定される力の最大 : 13.7kN/m²
土石流の高さ : 0.9m

0 1 ×100m

| | | | | | | | |
|-------------------------|---|---|--------------------|-------------|------|------|------------------|
| 様式-2(土) 土砂災害警戒区域 区域図 | 土砂災害防止法施行令第二条の基準に該当する区域 (土砂災害警戒区域) | | N 縮尺 1:2,500 | 自然現象 の種類 | 土石流 | 溪流番号 | 208-II-018 |
| | 土砂災害防止法施行令第三条の基準に該当する区域 (土砂災害特別警戒区域) | 土石流の高さが1mを超える場合、土石等の移動による力が50kN/m ² を超える区域 土石流の高さが1mを超える場合、土石等の移動による力が50kN/m ² を超えない区域 その他の区域 | | | 告示番号 | | 溪流名 |
| | | | | 告示年月日 | | 所在地 | 大仙市内小友字七十刈, 字荒山台 |

