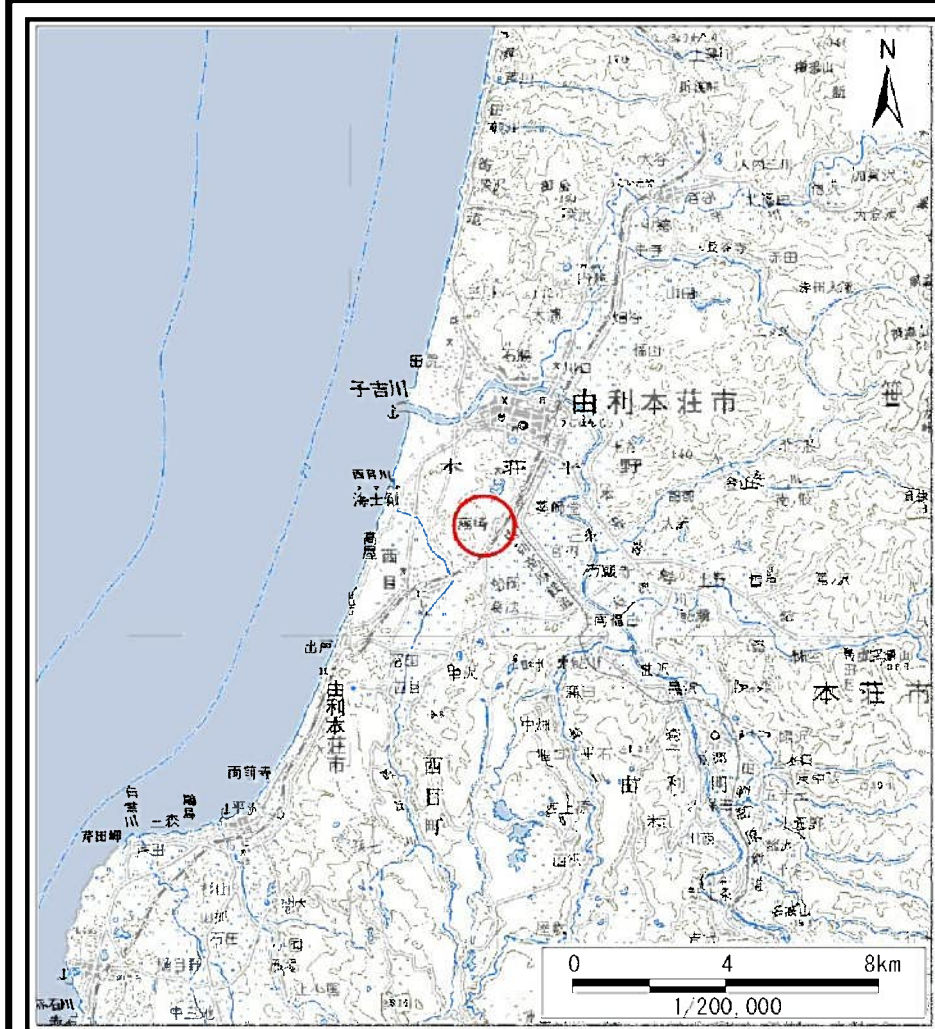
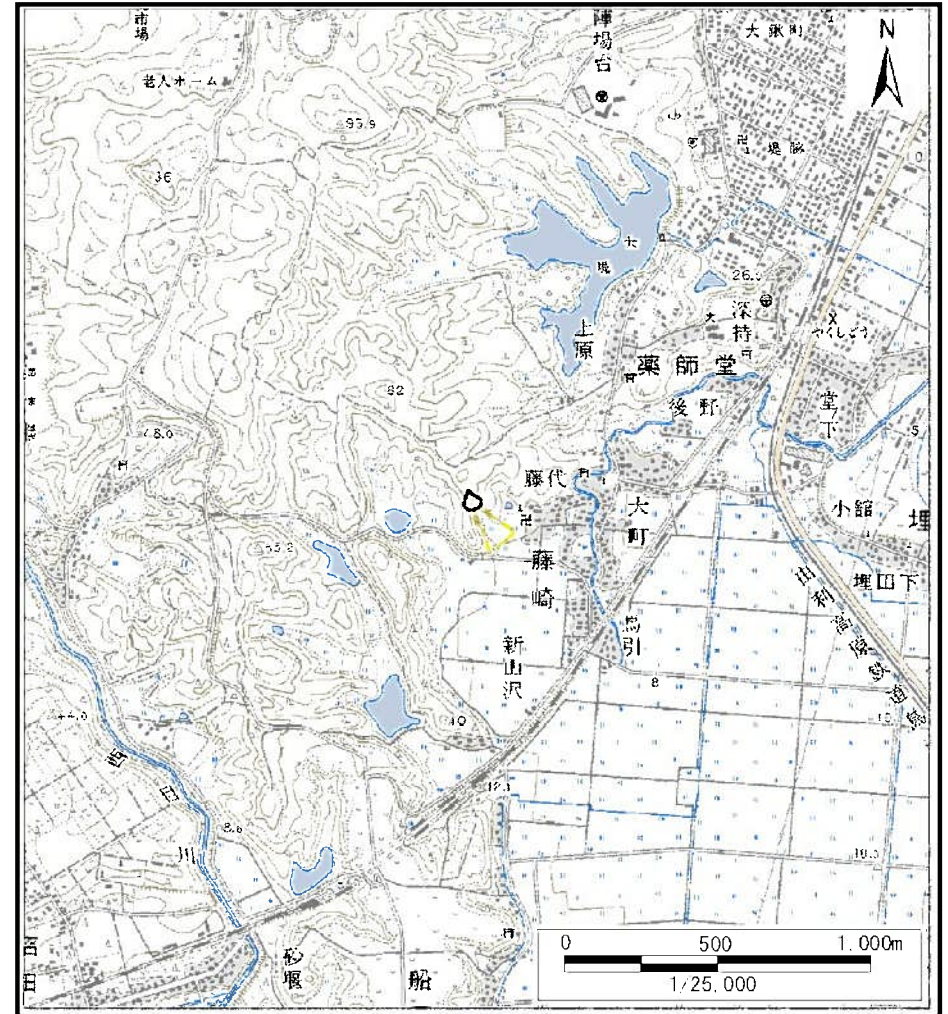


# 土砂災害警戒区域等の指定の公示に係る図書（その1）



(1/200,000)



(1/25,000)

様式-1 (土)  
土砂災害警戒区域 位置図

自然現象の種類	土石流
溪流番号	II-1566
溪流名	藤代沢2
所在地	秋田県由利本荘市藤崎字藤代、寺ノ沢及び後谷地

この地図は、国土地理院長の承認を得て、同院発行の数値地図200000(地図画像)及び数値地図25000(地図画像)を複製したものである。(承認番号 平 業複、第 号)

# 土砂災害警戒区域等の指定の公示に係る図書（その2）



0 1 × 100m

様式-2 (土)  
土砂災害警戒区域  
区域図 (その1)

土砂災害防止法施行令第二条の基準に該当する区域



縮尺  
1:2,500

自然現象  
の種類

土石流

溪流番号

II-1566

告示番号

第143号

溪流名

藤代沢2

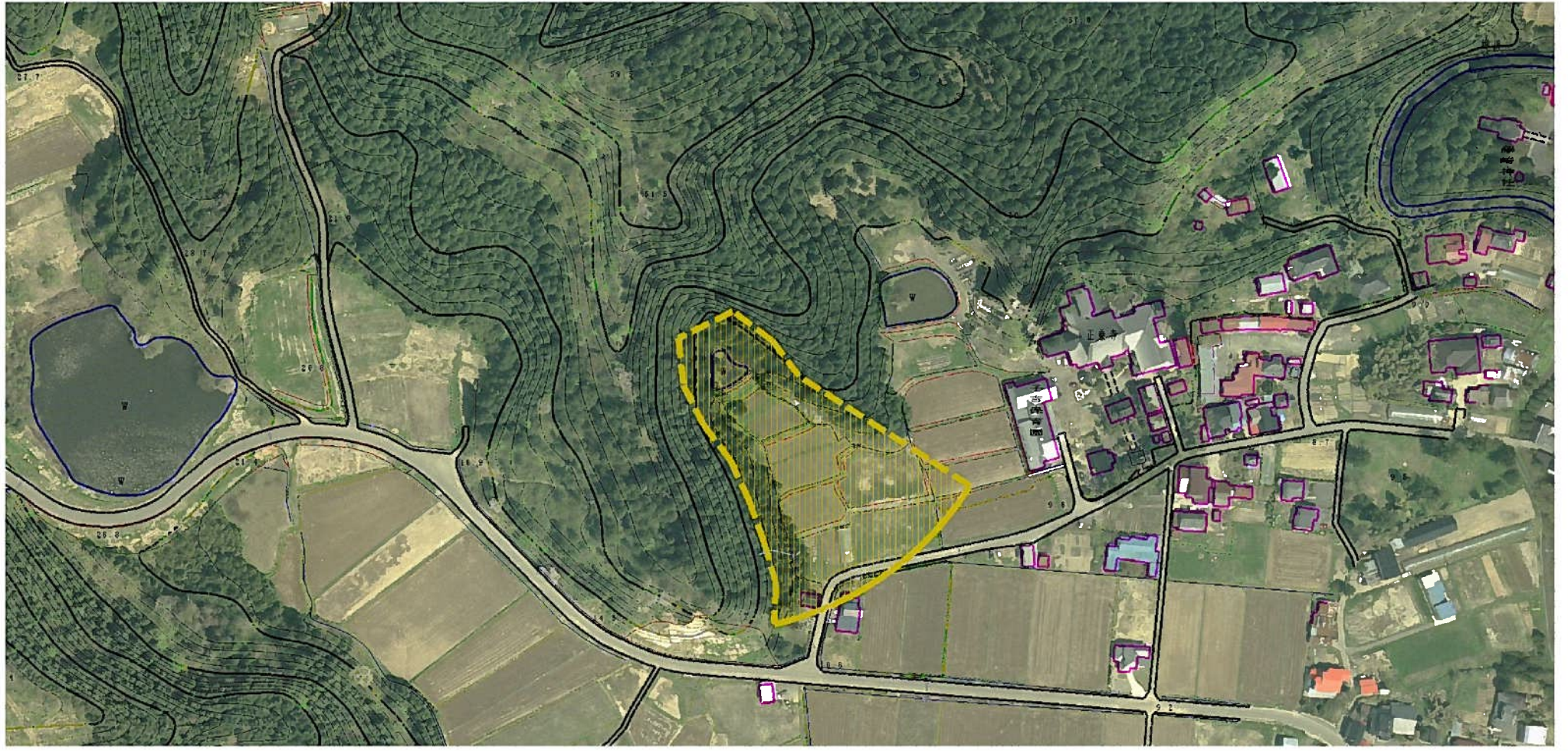
告示年月日

平成24年3月23日

所在地

秋田県由利本荘市藤崎  
字藤代、寺ノ沢及び後谷  
地

# 参考資料 (その3)



0 1 × 100m

参考資料

土砂災害防止法施行令第二条の基準に該当する区域



自然現象  
の種類

土石流

溪流番号

II-1566

告示番号

第143号

溪流名

藤代沢2

縮尺  
1:2,500

告示年月日

平成24年3月23日

所在地

秋田県由利本荘市藤崎  
字藤代、寺ノ沢及び後谷  
地