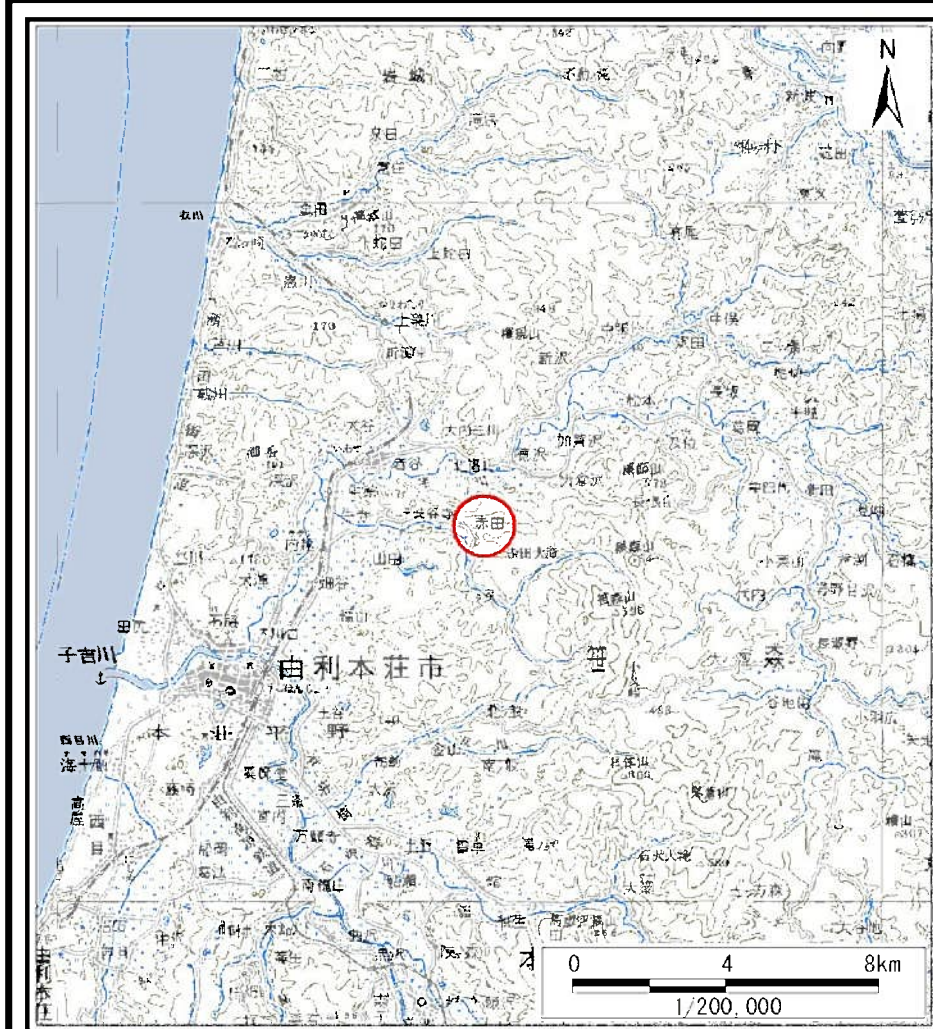
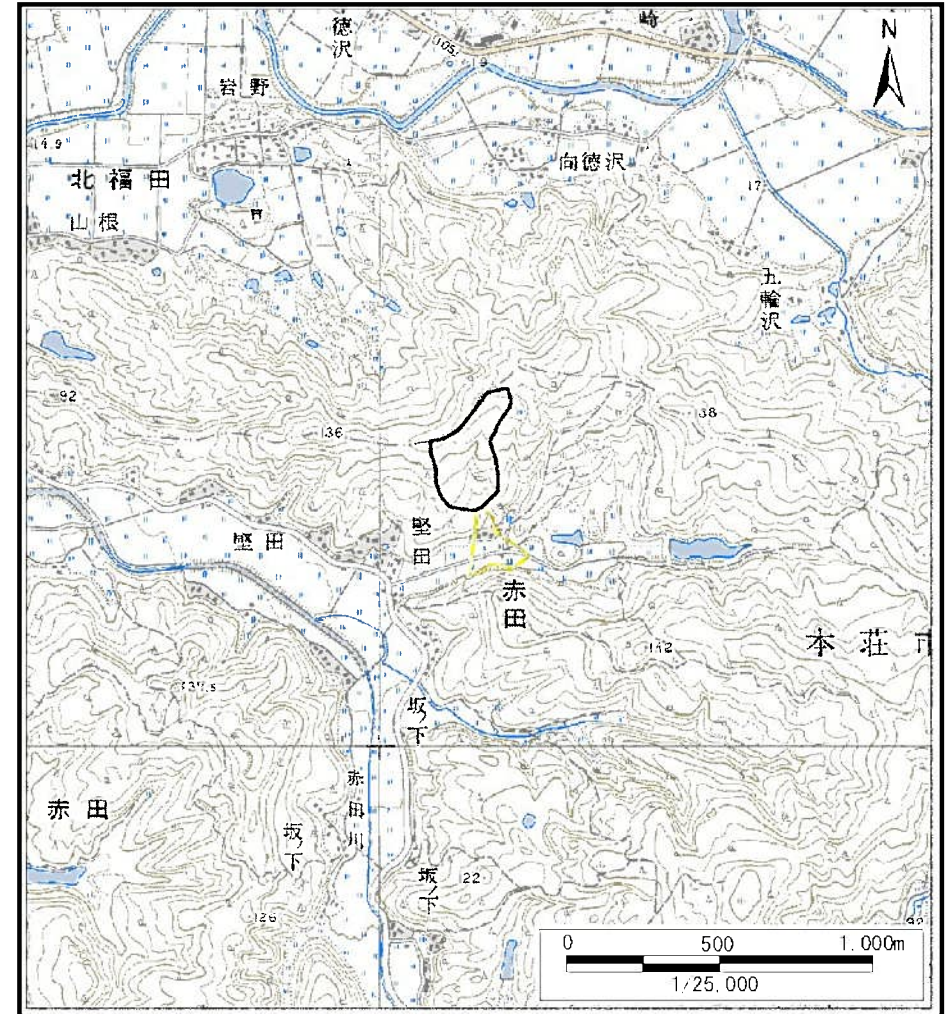


土砂災害警戒区域等の指定の公示に係る図書（その1）



(1/200,000)

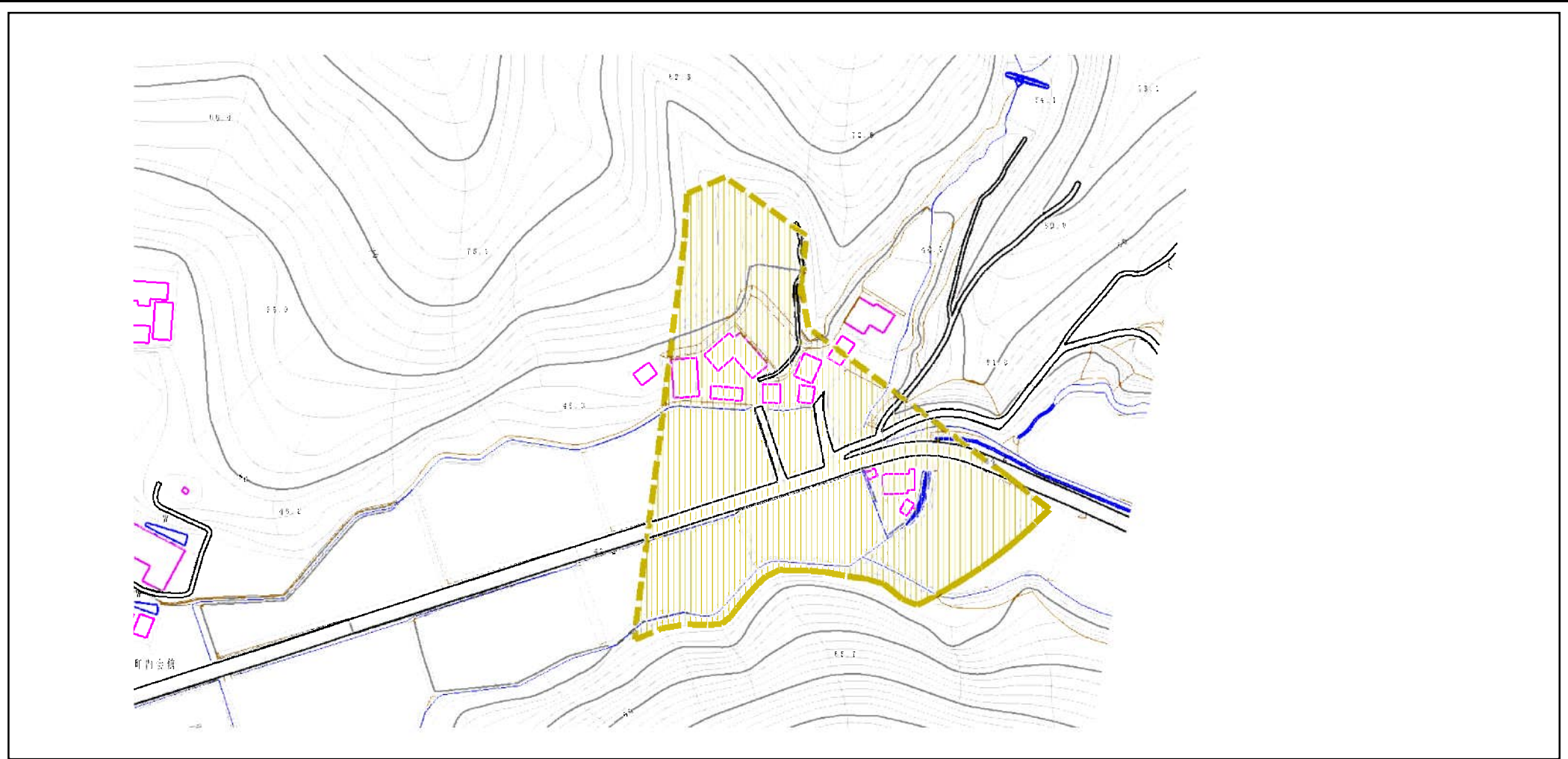


(1/25,000)

様式-1 (土) 土砂災害警戒区域 位置図	自然現象の種類	土石流
	溪流番号	Ⅱ-1582
	溪流名	堅田沢3
	所在地	秋田県由利本荘市赤田字堅田及び岩野越

この地図は、国土地理院長の承認を得て、同院発行の数値地図200000(地図画像)及び数値地図25000(地図画像)を複製したものである。(承認番号 平 業複、第 号)

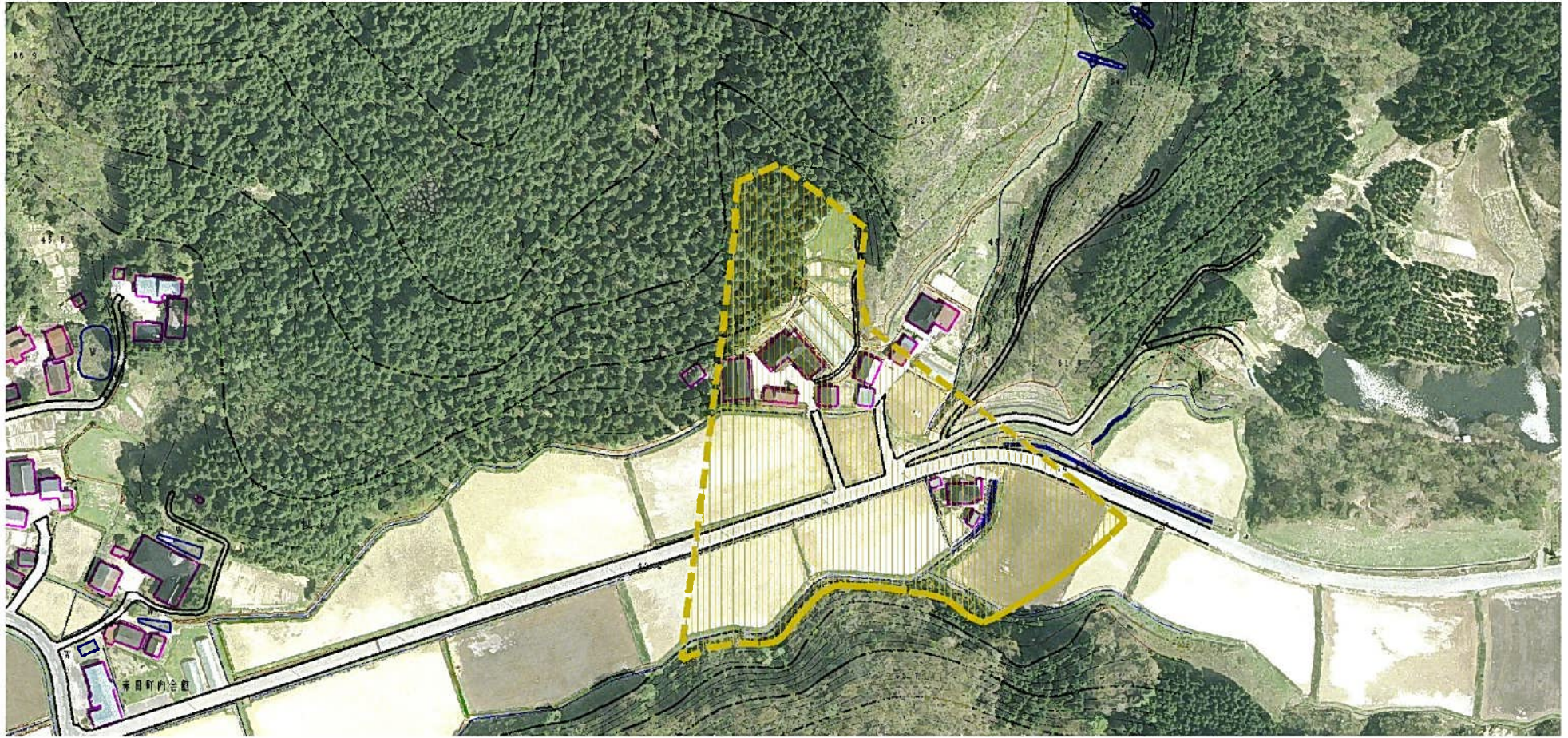
土砂災害警戒区域等の指定の公示に係る図書（その2）



0 1 × 100m

様式-2 (土) 土砂災害警戒区域 区域図 (その1)	土砂災害防止法施行令第二条の基準に該当する区域		自然現象の種類	土石流	溪流番号	II-1582
			告示番号	第143号	溪流名	堅田沢3
	縮尺 1:2,500		告示年月日	平成24年3月23日	所在地	秋田県由利本荘市赤田 字堅田及び岩野越

参考資料 (その3)



参考資料

土石災害防止法施行令第二条の基準に該当する区域



自然現象
の種類

土石流

溪流番号

II-1582

告示番号

第143号

溪流名

堅田沢3

縮尺
1:2,500

告示年月日

平成24年3月23日

所在地

秋田県由利本荘市赤田
字堅田及び岩野越