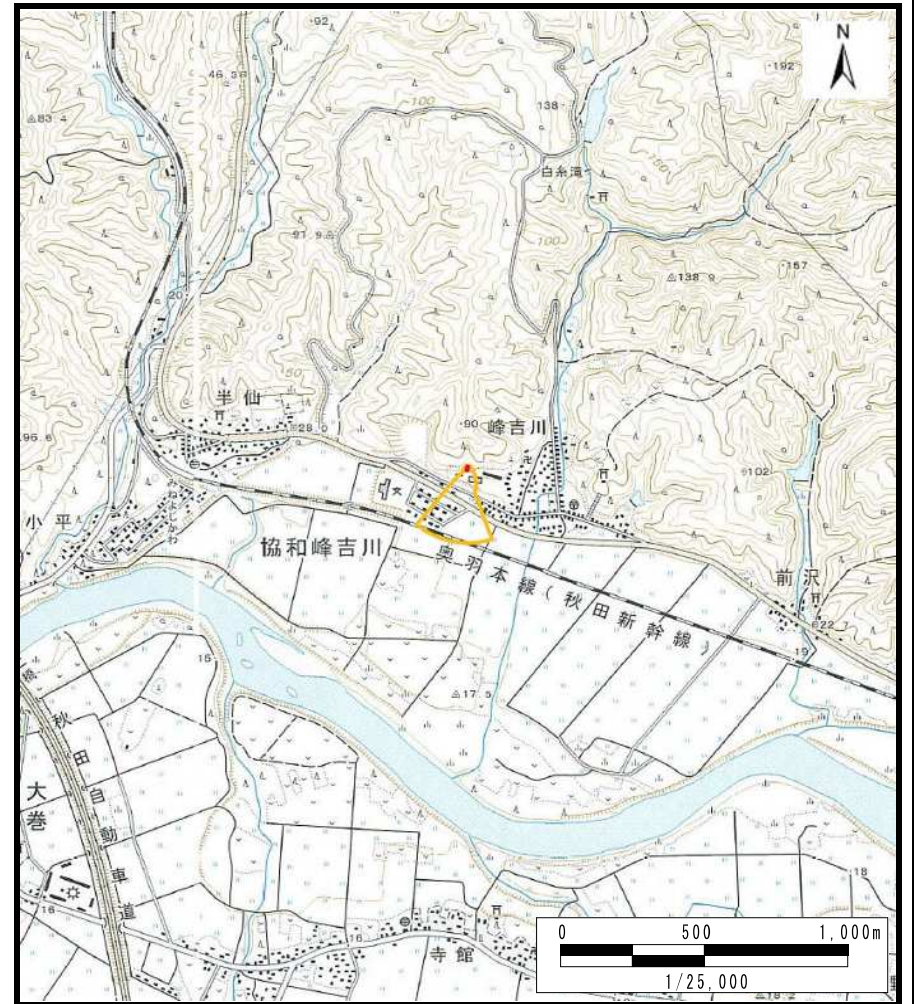


土砂災害警戒区域等の指定の公示に係る図書（その1）



(1/200,000)

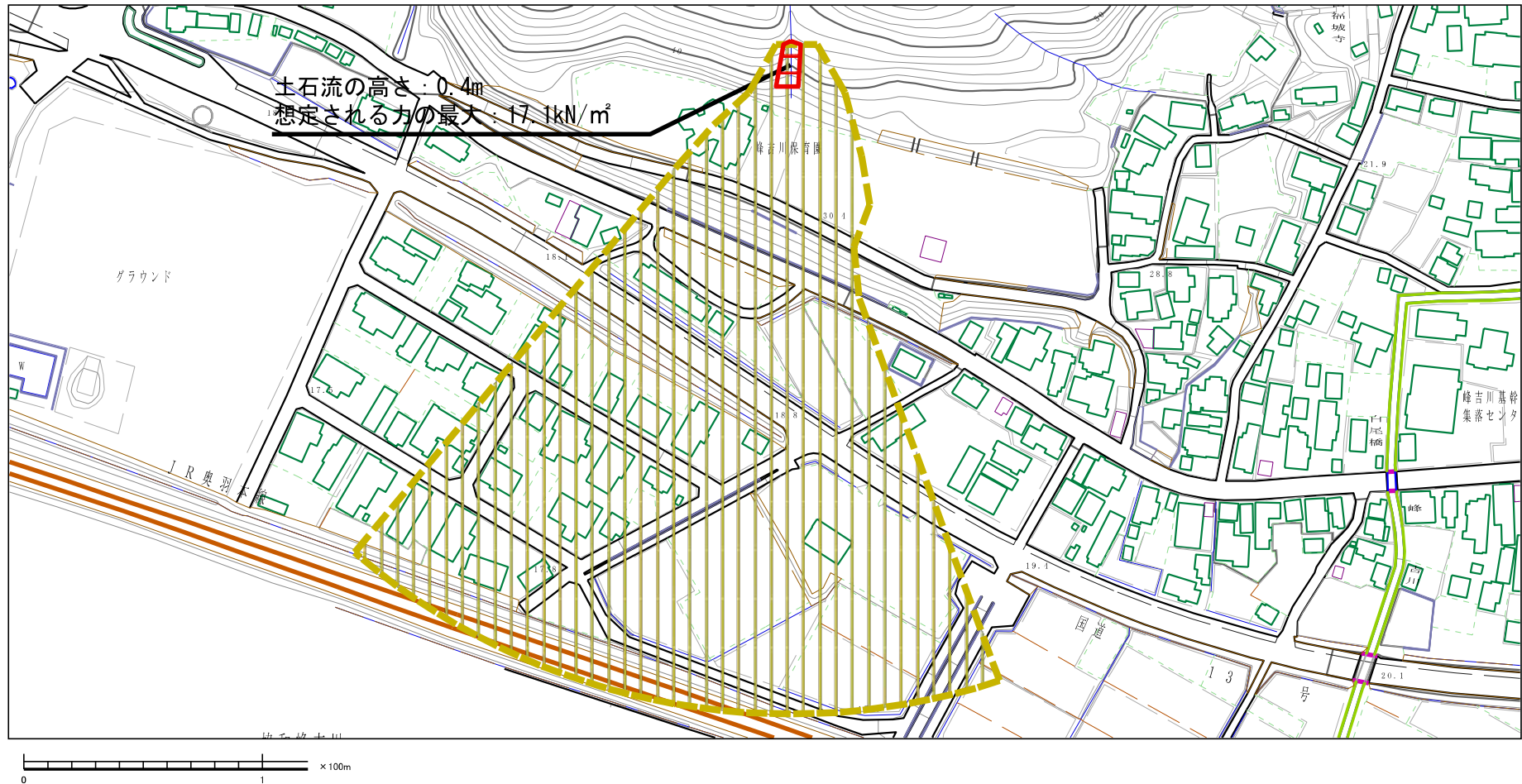


(1/25,000)

| | | |
|-------------------------------------|---------|--------------------------|
| 様式-1 (土) 土砂災害警戒区域・土砂災害特別警戒区域 位置図 | 自然現象の種類 | 土石流 |
| | 溪流番号 | 427-I-005 |
| | 溪流名 | 峰吉川沢3 |
| | 所在地 | 秋田県大仙市協和峰吉川字西窪、丁田及び水上沢葎沢 |

「測量法に基づく国土地理院長承認（複製）R 3JHf 302」「本製品を複製する場合には、国土地理院の長の承認を得なければならない。」

土砂災害警戒区域等の指定の公示に係る図書（その2）



様式-2(土)

土砂災害警戒区域・土砂災害特別警戒区域
区域図

土砂災害防止法施行令第二条の基準に該当する区域

土石流の高さが1mを超える場合、土石等の
移動による力が50kN/m²を超える区域

土石流の高さが1mを超える場合、土石等の
移動による力が50kN/m²以下の区域

それ以外の区域



縮尺
1:2,500

自然現象
の種類

土石流

告示番号

第135号

告示年月日

令和4年3月22日

溪流番号

427-I-005

溪流名

峰吉川沢3




所在地

秋田県大仙市協和峰吉川字
西窪、丁田及び水上沢窪沢

参考資料



参考資料

| | | | | | | | |
|------|-------------------------|---------------------------------------------------------------------------------------|--------------------|---------|-----------|------|--------------------------|
| 参考資料 | 土砂災害防止法施行令第二条の基準に該当する区域 |  | N 縮尺 1:2,500 | 自然現象の種類 | 土石流 | 溪流番号 | 427-I-005 |
| | 土砂災害防止法施行令第三条の基準に該当する区域 |  | | 告示番号 | 第135号 | 溪流名 | 峰吉川沢3 |
| | それ以外の区域 |  | | 告示年月日 | 令和4年3月22日 | 所在地 | 秋田県大仙市協和峰吉川字西窪、丁田及び水上沢津沢 |

