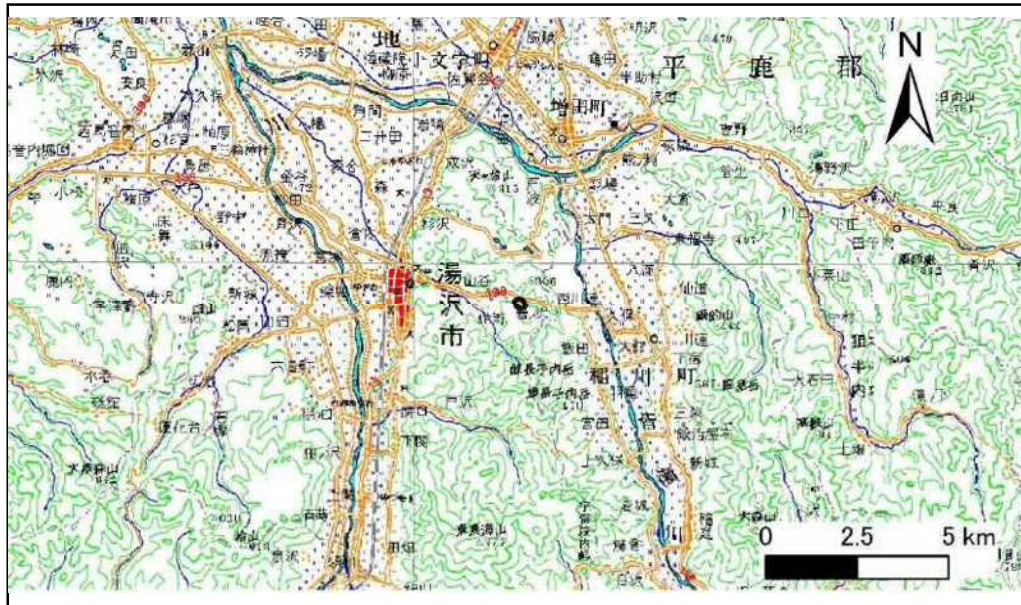


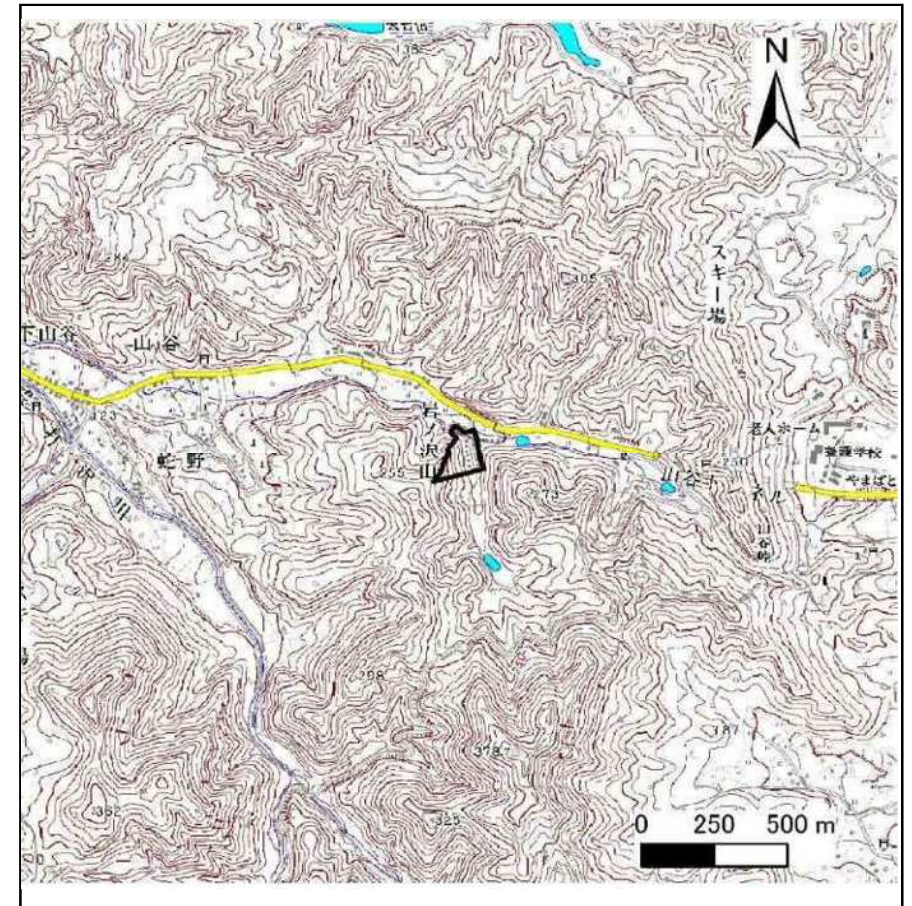
土砂災害警戒区域等の指定の公示に係る図書(その1)

表紙 概況、位置図

自然現象の種類	急傾斜地の崩壊
箇所番号	I-925
箇所名	岩ノ沢
所在地	秋田県湯沢市字岩ノ沢山
調査機関	秋田県雄勝地域振興局

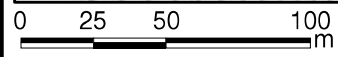


位置図(S=1:200,000)



概況図(S=1:25,000)

土砂災害警戒区域等の指定の公示に係る図書(その2)



様式-2(急) 土砂災害警戒区域・土砂災害特別警戒区域 区域図(その1)	土砂災害防止法施行令第二条の基準に該当する区域		+ 縮尺 1:2,500	自然現象の種類	急傾斜地の崩壊	箇所番号	I-925
	土砂災害防止法施行令第三条の基準に該当する区域			告示番号	第64号	箇所名	岩ノ沢
	それ以外の区域			告示年月日	令和2年2月18日	所在地	秋田県湯沢市字岩ノ沢山

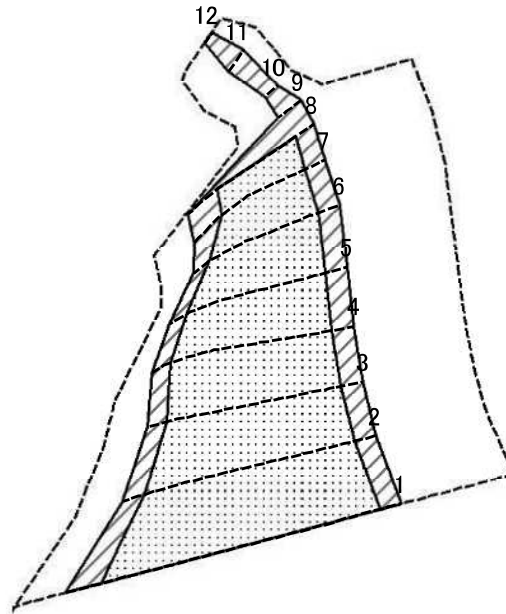
土砂災害警戒区域等の指定の公示に係る図書(その2-1)



0 25 50 100
m

様式-2-1(急) 土砂災害警戒区域・土砂災害特別警戒区域 区域図(その2)	土砂災害防止法施行令第二条の基準に該当する区域		土 縮尺 1:2,500	自然現象の種類	急傾斜地の崩壊	箇所番号	I-925
	土砂災害防止法施行令第三条の基準に該当する区域			告示番号	第64号	箇所名	岩ノ沢
	それ以外の区域			告示年月日	令和2年2月18日	所在地	秋田県湯沢市字岩ノ沢山

土砂災害警戒区域等の指定の公示に係る図書(その2-2)



0 25 50 100
m

図中の数字は横断測線番号を示す

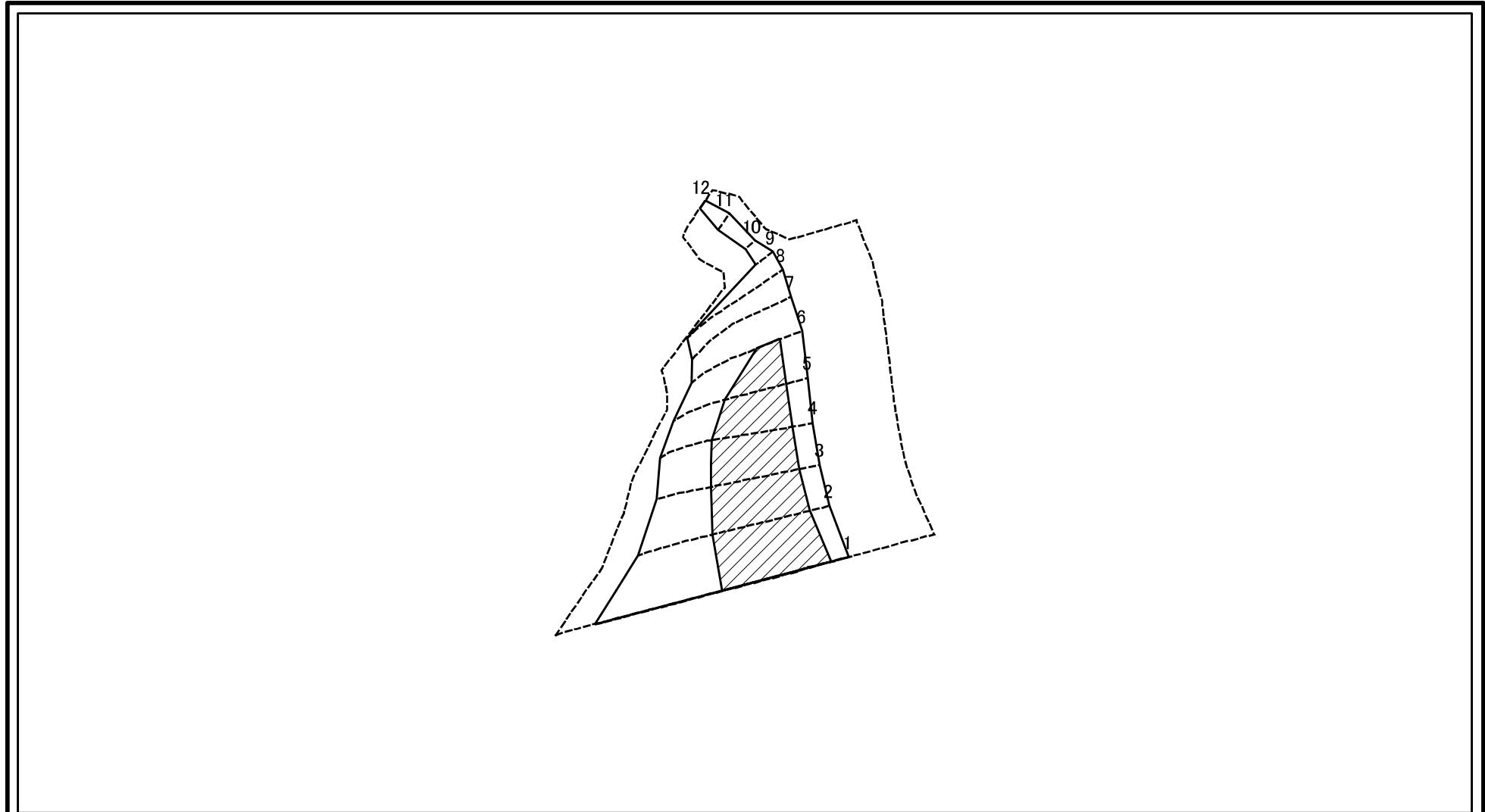
様式-2-2(急)
土砂災害特別警戒区域の区域区分図
(急傾斜地の崩壊に伴う土石等の移動により
建築物の地上部に作用すると想定される力)

土砂災害防止法施行令第二条の基準に該当する区域	
土砂災害防止法施行令第三条の基準に該当する区域	
それ以外の区域	

縮尺	
	1:2,500

自然現象の種類	急傾斜地の崩壊	箇所番号	I-925
告示番号	第64号	箇所名	岩ノ沢
告示年月日	令和2年2月18日	所在地	秋田県湯沢市字岩ノ沢山

土砂災害警戒区域等の指定の公示に係る図書(その2-3)



0 25 50 100
m

図中の数字は横断測線番号を示す

様式-2-3(急) 土砂災害特別警戒区域の区域区分図 (急傾斜地の崩壊に伴う土石等の堆積により 建築物の地上部に作用すると想定される力)	土砂災害防止法施行令第二条の基準に該当する区域		縮尺 1:2,500	自然現象の種類	急傾斜地の崩壊	箇所番号	I-925
	土砂災害防止法施行令第三条の基準に該当する区域			告示番号	第64号	箇所名	岩ノ沢
	それ以外の区域			告示年月日	令和2年2月18日	所在地	秋田県湯沢市字岩ノ沢山

