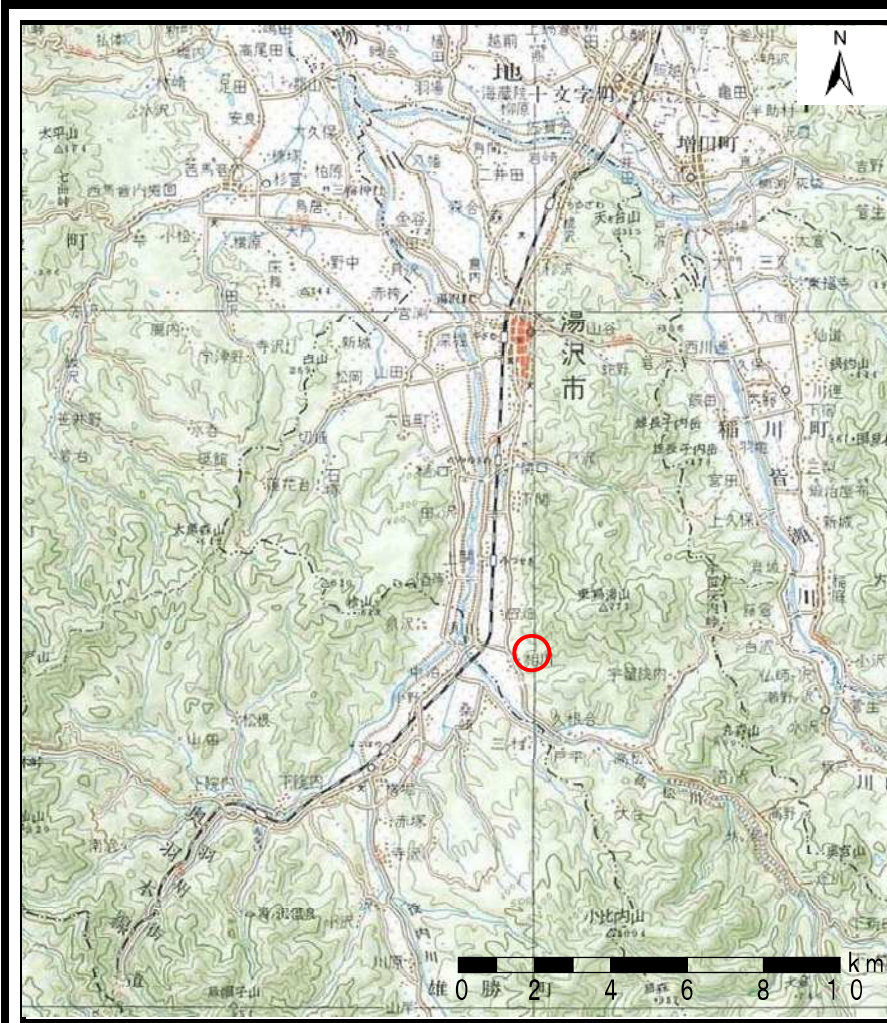
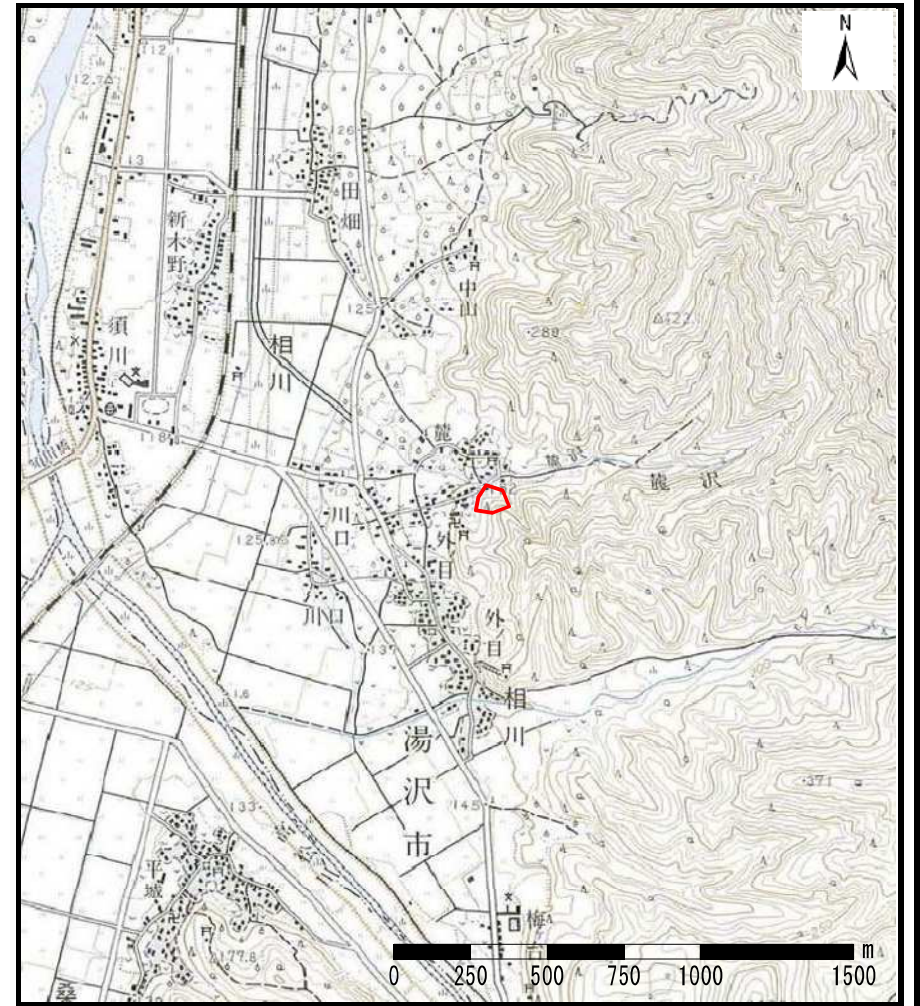


土砂災害警戒区域等の指定の公示に係る図書（その1）



(1/200,000)



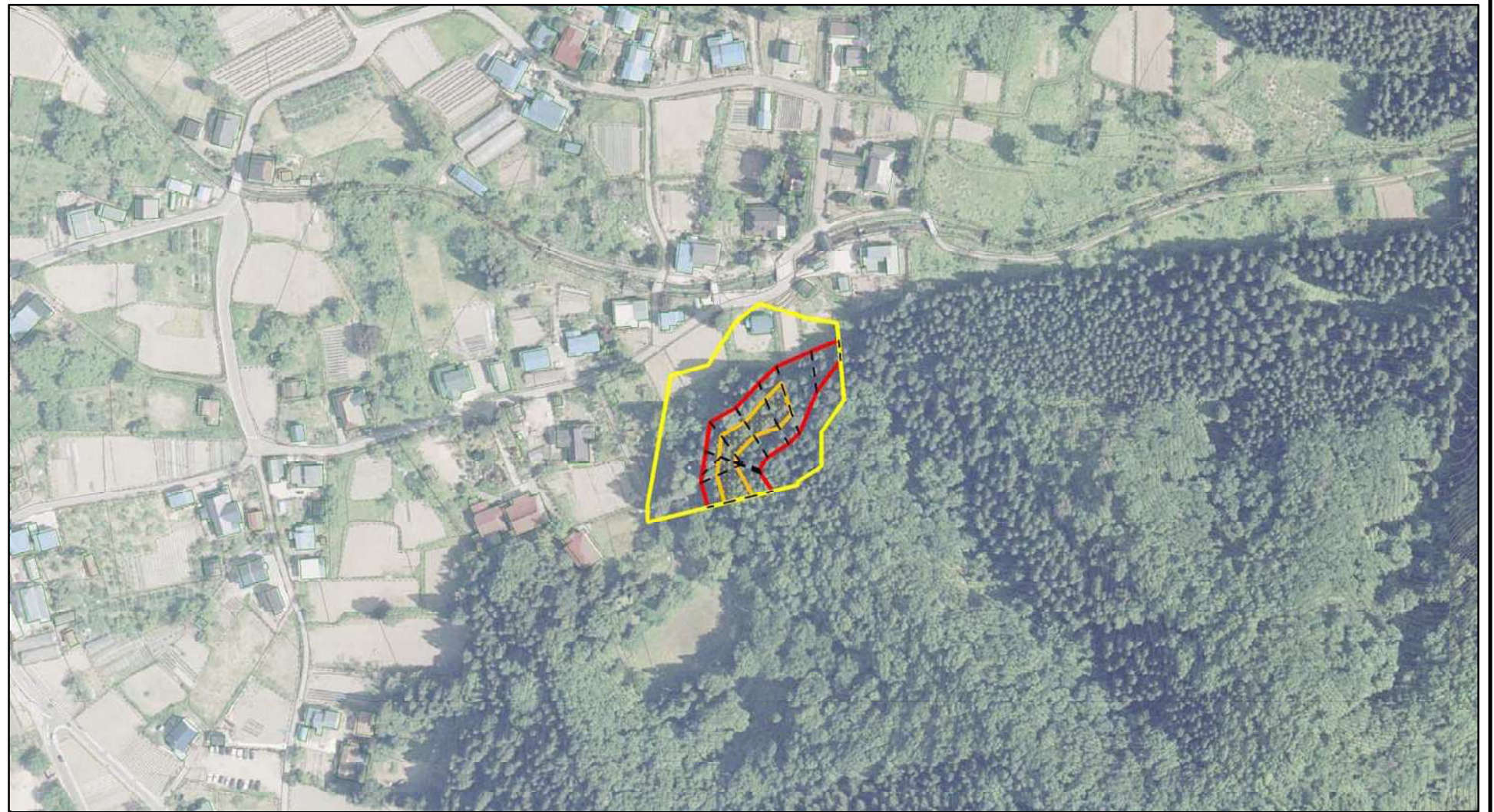
(1/25,000)

様式－1（急）
土砂災害警戒区域・土砂災害特別警戒区域 位置図

| | |
|---------|------------|
| 自然現象の種類 | 急傾斜地の崩壊 |
| 箇所番号 | I-1417 |
| 箇所名 | 麓3号 |
| 所在地 | 秋田県湯沢市相川字麓 |

この地図は、国土地理院長の承認を得て、同院発行の20万分の1・2万5千分の1の地形図を複製したものである。（承認番号 平23情複 第75号）

土砂災害警戒区域等の指定の公示に係る図書(その2)



0 25 50 100
m

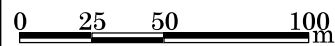
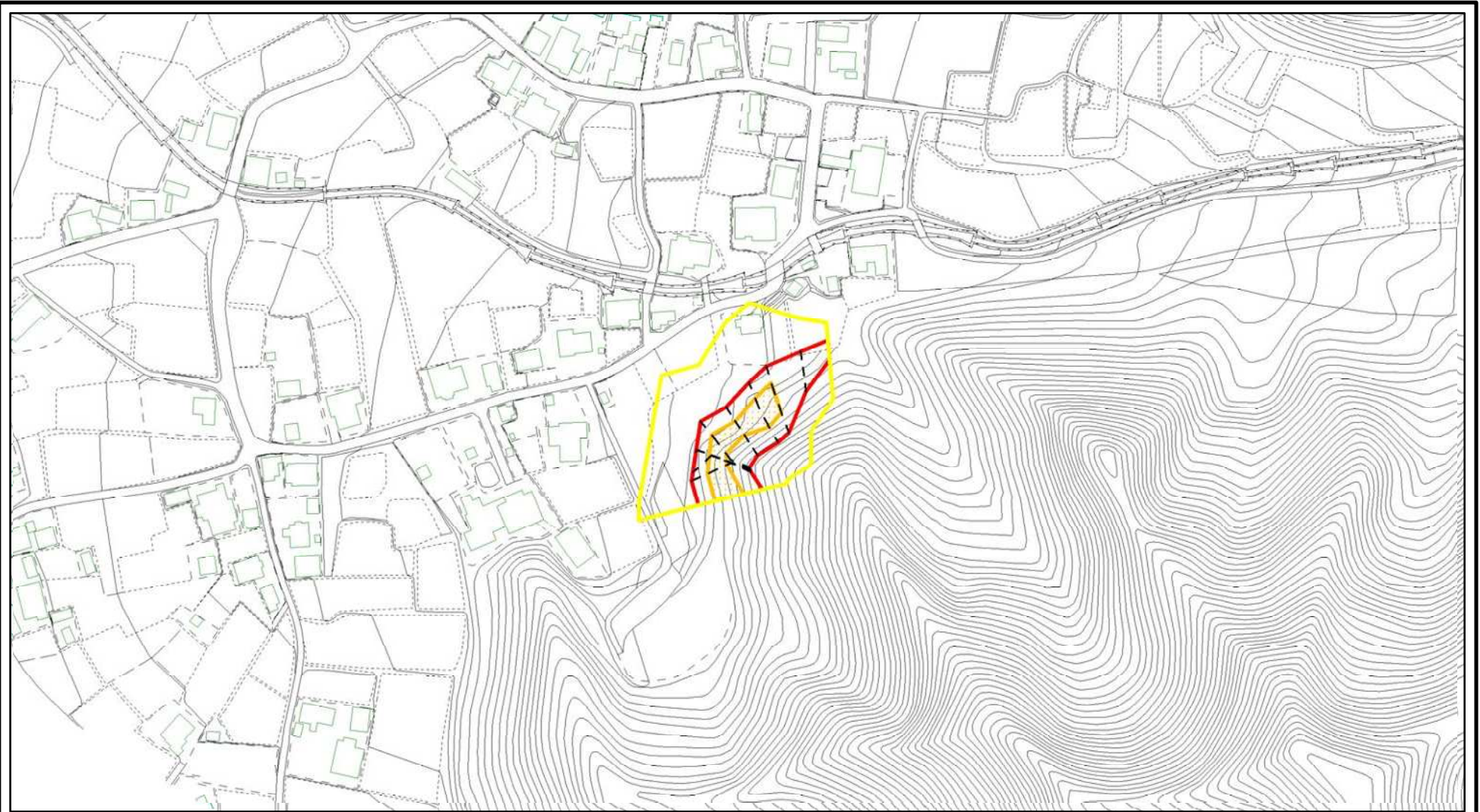
様式-2(急)
土砂災害警戒区域・土砂災害特別警戒区域
区域図(その1)

| | |
|-------------------------|--|
| 土砂災害防止法施行令第二条の基準に該当する区域 | |
| 土砂災害防止法施行令第三条の基準に該当する区域 | |
| それ以外の区域 | |

| | |
|--|---------|
| | 縮尺 |
| | 1:2,500 |

| | | | |
|---------|-----------|------|------------|
| 自然現象の種類 | 急傾斜地の崩壊 | 箇所番号 | I-1417 |
| 告示番号 | 第64号 | 箇所名 | 麓3号 |
| 告示年月日 | 令和2年2月18日 | 所在地 | 秋田県湯沢市相川字麓 |

土砂災害警戒区域等の指定の公示に係る図書(その2)



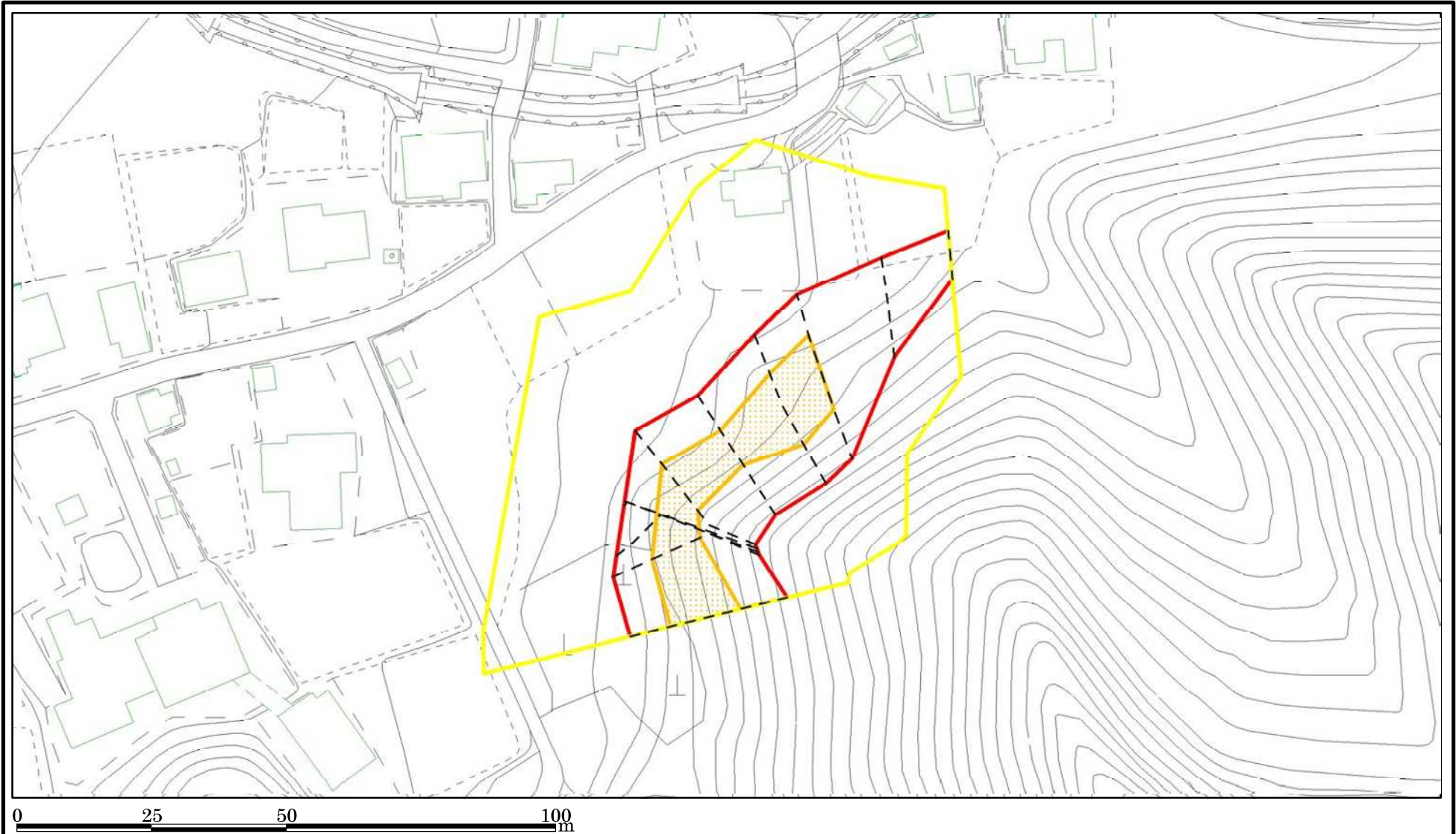
| | | | | | | | | |
|--|---|--|--------------------|---------|-----------|------|------------|--|
| 様式-2(急) 土砂災害警戒区域・土砂災害特別警戒区域 区域図(その1) | 土砂災害防止法施行令第二条の基準に該当する区域 | | N 縮尺 1:2,500 | 自然現象の種類 | 急傾斜地の崩壊 | 箇所番号 | I-1417 | |
| | 土砂災害防止法施行令第三条の基準に該当する区域 | | | 告示番号 | 第64号 | 箇所名 | 麓3号 | |
| | 土砂等の(移動)高さが1m以下の場合、土石等の移動による力が100kN/mを超える区域 | | | 告示年月日 | 令和2年2月18日 | 所在地 | 秋田県湯沢市相川字麓 | |
| | 土砂等の堆積の高さが3mを超える区域 | | | | | | | |
| | それ以外の区域 | | | | | | | |

土砂災害警戒区域等の指定の公示に係る図書(その2-1)



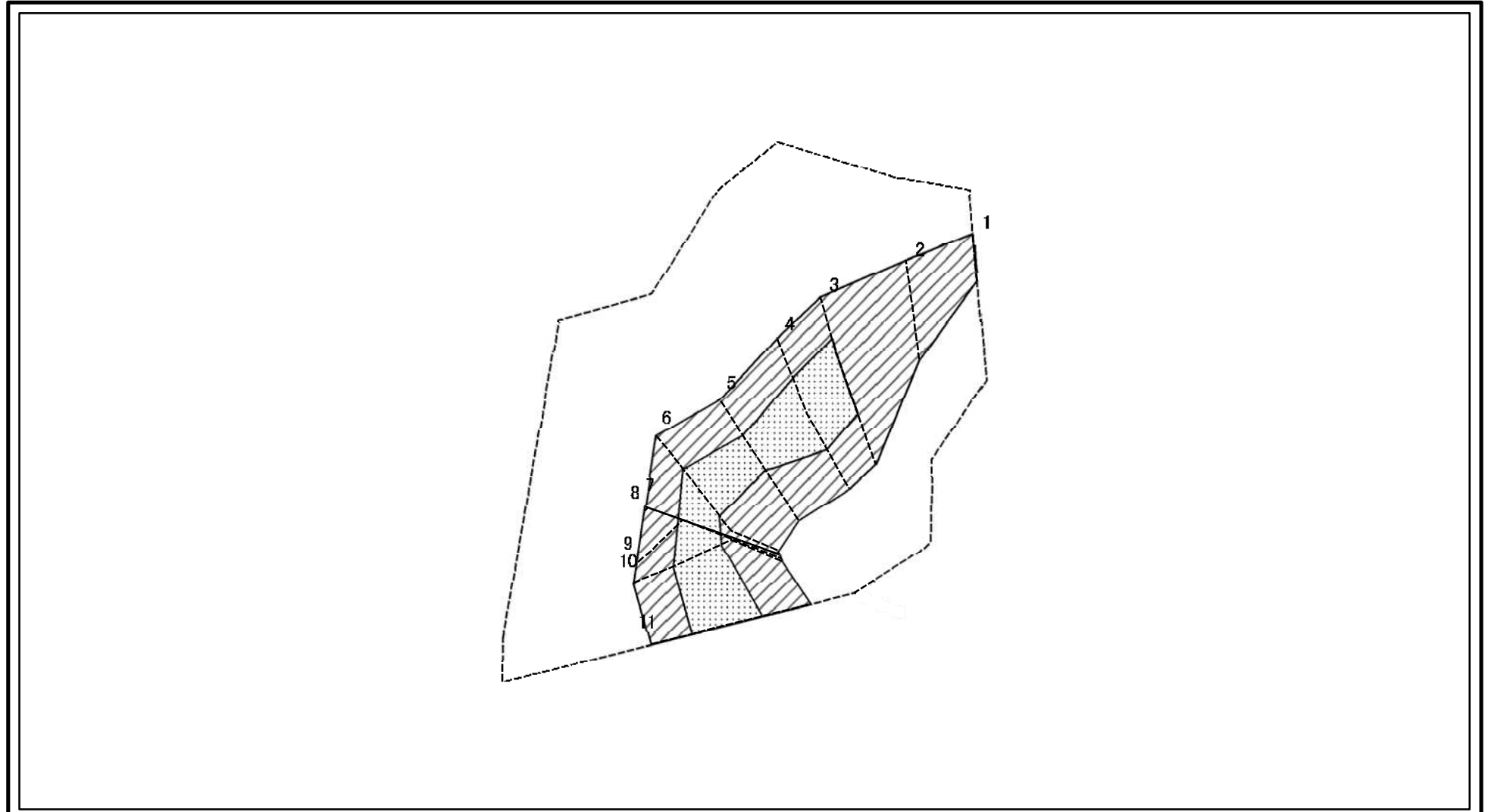
| | | | | | | | |
|---|-------------------------|---|-------------------|---------|-----------|------|------------|
| 様式-2-1(急) 土砂災害警戒区域・土砂災害特別警戒区域 区域図(その2) | 土砂災害防止法施行令第二条の基準に該当する区域 | | 縮尺 1:1,000 | 自然現象の種類 | 急傾斜地の崩壊 | 箇所番号 | I-1417 |
| | 土砂災害防止法施行令第三条の基準に該当する区域 | 土砂等の移動(移動)の高さが1m以下の場合、土砂等の移動による力が100kN/mを超える区域 土砂等の堆積の高さが3mを超える区域 それ以外の区域 | | 告示番号 | 第64号 | 箇所名 | 麓3号 |
| | | | | 告示年月日 | 令和2年2月18日 | 所在地 | 秋田県湯沢市相川字麓 |

土砂災害警戒区域等の指定の公示に係る図書(その2-1)



| | | | | | | | |
|---|-------------------------|---|--------------------|---------|-----------|------|------------|
| 様式-2-1(急) 土砂災害警戒区域・土砂災害特別警戒区域 区域図(その2) | 土砂災害防止法施行令第二条の基準に該当する区域 | | N 縮尺 1:1,000 | 自然現象の種類 | 急傾斜地の崩壊 | 箇所番号 | I-1417 |
| | 土砂災害防止法施行令第三条の基準に該当する区域 | <small>土石等の(移動)高さが1m以下の場合、土石等の移動による力が100kN/mを超える区域</small> <small>土石等の堆積の高さが3mを超える区域</small> <small>それ以外の区域</small> | | 告示番号 | 第64号 | 箇所名 | 麓3号 |
| | | | | 告示年月日 | 令和2年2月18日 | 所在地 | 秋田県湯沢市相川字麓 |

土砂災害警戒区域等の指定の公示に係る図書(その2-2)

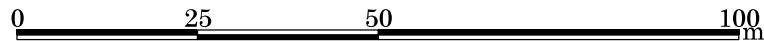
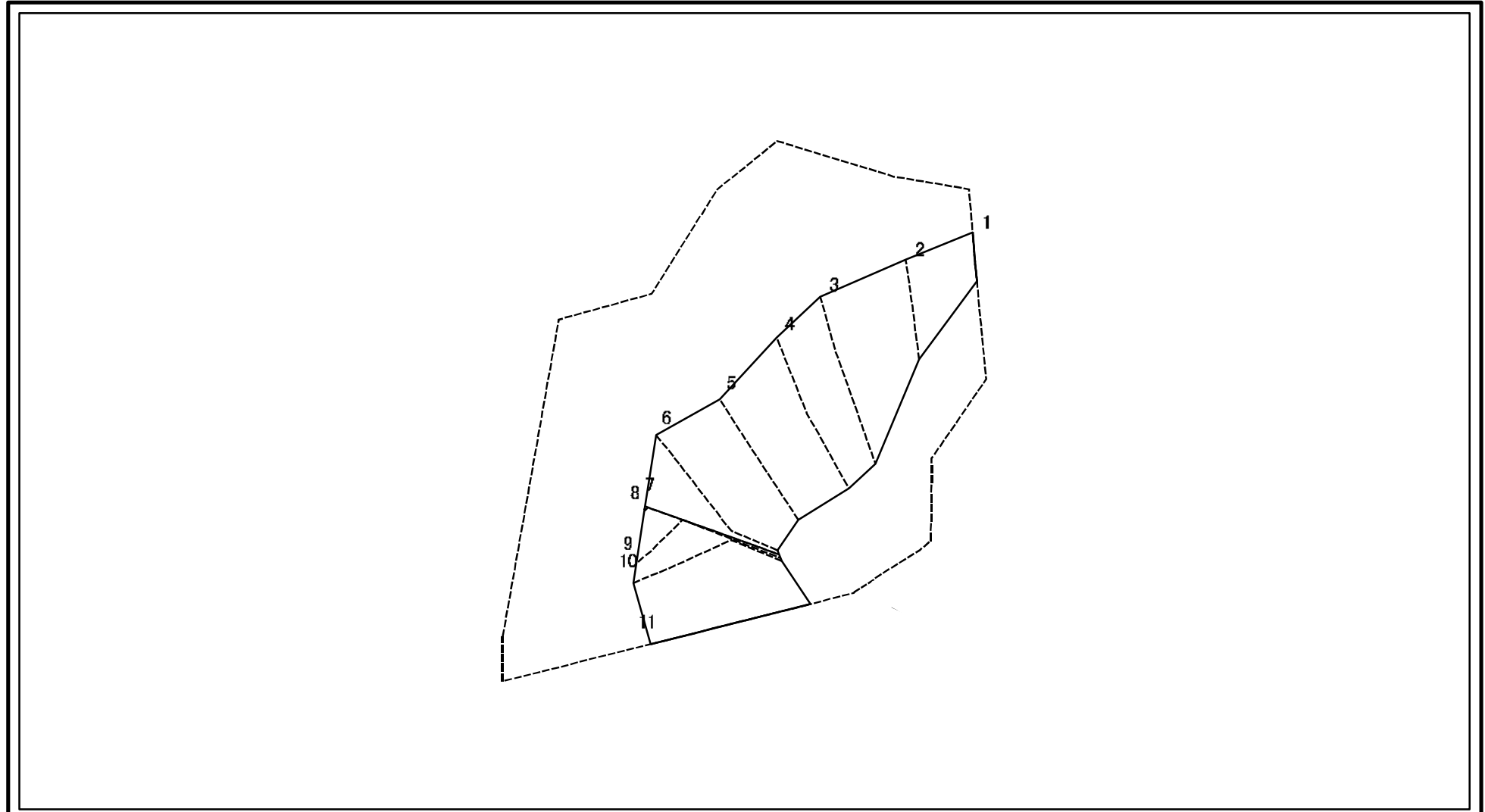


0 25 50 100
m

図中の数字は横断測線番号を示す

| | | | | | | | |
|--|-------------------------|--|--------------------|---------|-----------|------|------------|
| 様式-2-2(急) 土砂災害特別警戒区域の区域区分図 (急傾斜地の崩壊に伴う土石等の移動により 建築物の地上部に作用すると想定される力) | 土砂災害防止法施行令第二条の基準に該当する区域 | | N 縮尺 1:1,000 | 自然現象の種類 | 急傾斜地の崩壊 | 箇所番号 | I-1417 |
| | 土砂災害防止法施行令第三条の基準に該当する区域 | | | 告示番号 | 第64号 | 箇所名 | 麓3号 |
| | それ以外の区域 | | | 告示年月日 | 令和2年2月18日 | 所在地 | 秋田県湯沢市相川字麓 |

土砂災害警戒区域等の指定の公示に係る図書(その2-3)



図中の数字は横断測線番号を示す

| | | | | | | | | |
|---|-------------------------------------|--------------------|--|--------------------|---------|-----------|------|------------|
| 様式-2-3(急) 土砂災害特別警戒区域の区域区分図 (急傾斜地の崩壊に伴う土石等の堆積により 建築物の地上部に作用すると想定される力) | 土砂災害防止法施行令第二条の基準に該当する区域 | | | N 縮尺 1:1,000 | 自然現象の種類 | 急傾斜地の崩壊 | 箇所番号 | I-1417 |
| | 土砂災害防止法 施行令第三条の 基準に該当する 区域 | 土石等の堆積の高さが3mを超える区域 | | | 告示番号 | 第64号 | 箇所名 | 麓3号 |
| | | それ以外の区域 | | | 告示年月日 | 令和2年2月18日 | 所在地 | 秋田県湯沢市相川字麓 |

土砂災害警戒区域等の指定の公示に係る図書(その3)(案)

(1/1)

| 横断測線の区間 | 土石等の移動により建築物の地上部に作用すると想定される力 | | | | 土石等の堆積により建築物の地上部に作用すると想定される力 | | | | 横断測線の区間 | 土石等の移動により建築物の地上部に作用すると想定される力 | | | | 土石等の堆積により建築物の地上部に作用すると想定される力 | | | |
|---------|---|---------------|---------------------------------------|---------------|---------------------------------------|---------------|---------------------------------------|---------------|---------|---|---------------|---------------------------------------|---------------|---------------------------------------|---------------|---------------------------------------|---------------|
| | 土石等の(移動)高さが1m以下の場合、土石等の移動による力が100kN/m ² を超える区域 | | それ以外の区域 | | 土石等の堆積の高さが3mを超える区域 | | それ以外の区域 | | | 土石等の(移動)高さが1m以下の場合、土石等の移動による力が100kN/m ² を超える区域 | | それ以外の区域 | | 土石等の堆積の高さが3mを超える区域 | | それ以外の区域 | |
| | 力の大きさのうち最大のもの (kN/m ²) | 土石等の高さ (m) | 力の大きさのうち最大のもの (kN/m ²) | 土石等の高さ (m) | 力の大きさのうち最大のもの (kN/m ²) | 土石等の高さ (m) | 力の大きさのうち最大のもの (kN/m ²) | 土石等の高さ (m) | | 力の大きさのうち最大のもの (kN/m ²) | 土石等の高さ (m) | 力の大きさのうち最大のもの (kN/m ²) | 土石等の高さ (m) | 力の大きさのうち最大のもの (kN/m ²) | 土石等の高さ (m) | 力の大きさのうち最大のもの (kN/m ²) | 土石等の高さ (m) |
| 1 ~ 2 | - | - | 98.88 | 1.00 | - | - | 10.37 | 1.98 | ~ | | | | | | | | |
| 2 ~ 3 | - | - | 100.00 | 1.00 | - | - | 11.49 | 2.19 | ~ | | | | | | | | |
| 3 ~ 4 | 131.06 | 1.00 | 100.00 | 1.00 | - | - | 11.91 | 2.27 | ~ | | | | | | | | |
| 4 ~ 5 | 131.06 | 1.00 | 100.00 | 1.00 | - | - | 11.91 | 2.27 | ~ | | | | | | | | |
| 5 ~ 6 | 115.94 | 1.00 | 100.00 | 1.00 | - | - | 11.28 | 2.15 | ~ | | | | | | | | |
| 6 ~ 10 | 115.94 | 1.00 | 100.00 | 1.00 | - | - | 11.14 | 2.12 | ~ | | | | | | | | |
| 10 ~ 11 | 126.54 | 1.00 | 100.00 | 1.00 | - | - | 11.67 | 2.22 | ~ | | | | | | | | |
| ~ | | | | | | | | | ~ | | | | | | | | |
| ~ | | | | | | | | | ~ | | | | | | | | |
| ~ | | | | | | | | | ~ | | | | | | | | |
| ~ | | | | | | | | | ~ | | | | | | | | |
| ~ | | | | | | | | | ~ | | | | | | | | |
| ~ | | | | | | | | | ~ | | | | | | | | |
| ~ | | | | | | | | | ~ | | | | | | | | |
| ~ | | | | | | | | | ~ | | | | | | | | |
| ~ | | | | | | | | | ~ | | | | | | | | |
| ~ | | | | | | | | | ~ | | | | | | | | |
| ~ | | | | | | | | | ~ | | | | | | | | |
| ~ | | | | | | | | | ~ | | | | | | | | |
| ~ | | | | | | | | | ~ | | | | | | | | |
| ~ | | | | | | | | | ~ | | | | | | | | |
| ~ | | | | | | | | | ~ | | | | | | | | |
| ~ | | | | | | | | | ~ | | | | | | | | |
| ~ | | | | | | | | | ~ | | | | | | | | |
| ~ | | | | | | | | | ~ | | | | | | | | |
| ~ | | | | | | | | | ~ | | | | | | | | |
| ~ | | | | | | | | | ~ | | | | | | | | |
| ~ | | | | | | | | | ~ | | | | | | | | |
| ~ | | | | | | | | | ~ | | | | | | | | |
| ~ | | | | | | | | | ~ | | | | | | | | |

| | | | | |
|----------------------------------|---------|-----------|------|------------|
| 様式-3(急) 建築物の構造の規制に必要な衝撃に関する事項 | 自然現象の種類 | 急傾斜地の崩壊 | 箇所番号 | I-1417 |
| | 告示番号 | 第64号 | 箇所名 | 麓3号 |
| | 告示年月日 | 令和2年2月18日 | 所在地 | 秋田県湯沢市相川字麓 |