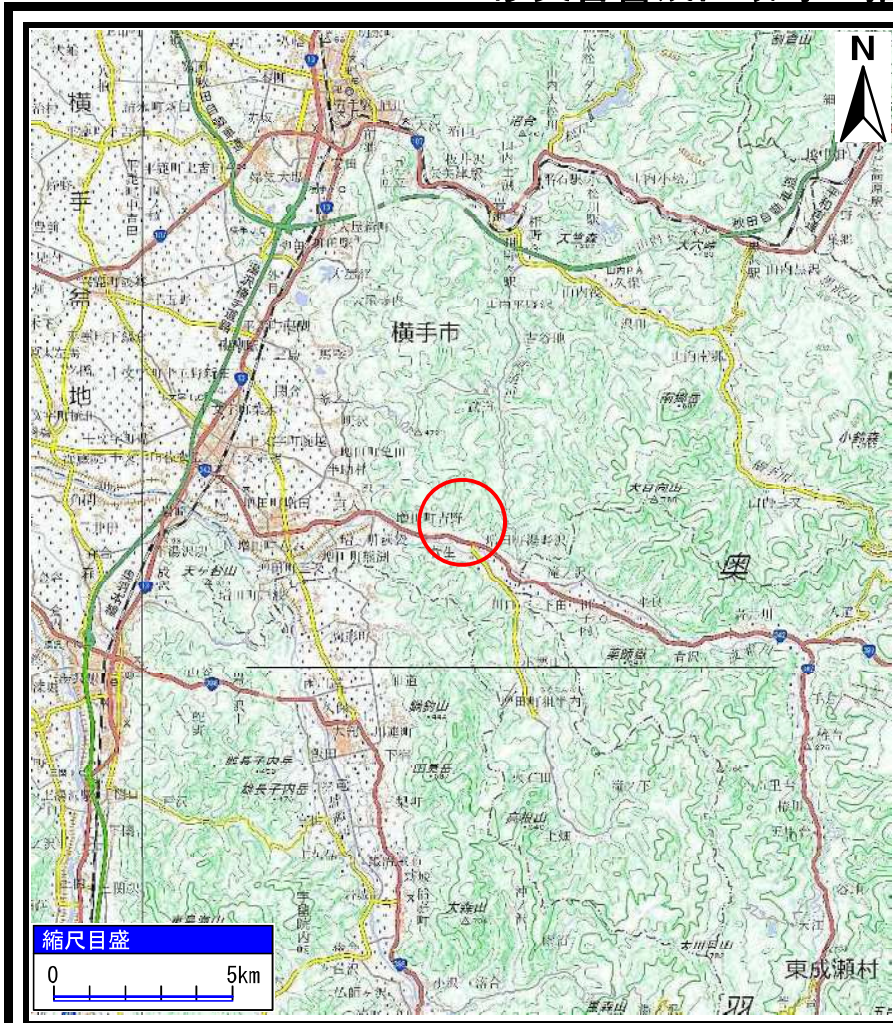
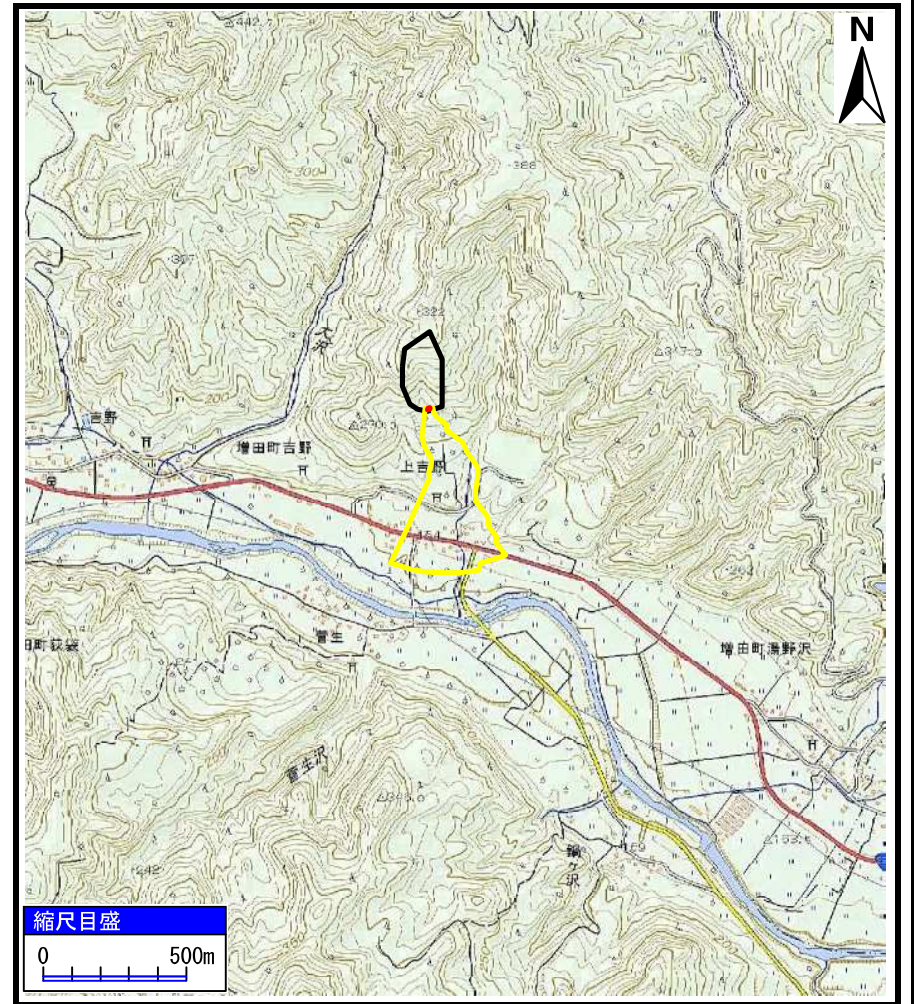


# 土砂災害警戒区域等の指定の公示に係る図書（その1）



(1/200,000)



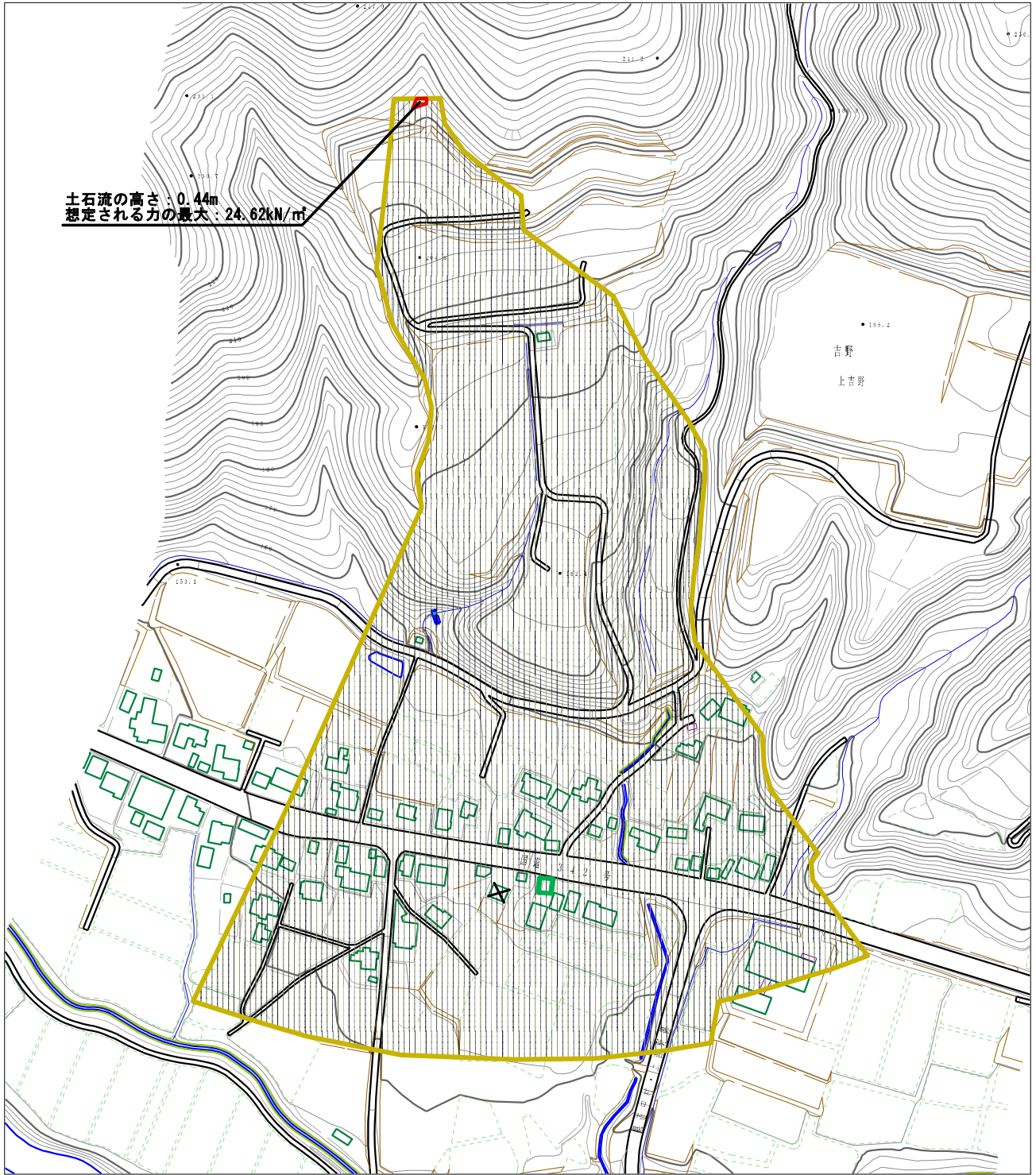
(1/25,000)

様式-1 (土)  
土砂災害警戒区域・土砂災害特別警戒区域 位置図

自然現象の種類	土石流
溪流番号	441-I-021
溪流名	上吉野沢 1
所在地	秋田県横手市増田町吉野字漆沢、菅ノ沢、上吉野、向野及び村向並びに同市増田町湯野沢字吉佐坂及び三栗

この地図は、国土地理院長の承認を得て、同院発行の電子地形図25000及び電子地形図20万を複製したものである。（承認番号 令元情複、第348号）

土砂災害警戒区域等の指定の公示に係る図書（その2）



土石流の高さ：0.44m  
 想定される力の最大：24.62kN/m<sup>2</sup>

吉野  
 上吉野

0 1 × 100m

注) 図面上で×印は、今回の調査結果、移転し無くなっている家屋等で、緑太線表示は新たに立地した家屋等を示す

様式-2 (土)

土砂災害警戒区域・土砂災害特別警戒区域区域図

土砂災害防止法施行令第2条の基準に該当する区域



土砂災害防止法施行令第3条の基準に該当する区域  
 土石流の高さが1mを超える場合、土石等の移動による力が500kN/m<sup>2</sup>を超える区域  
 土石流の高さが1mを超える場合、土石等の移動による力が500kN/m<sup>2</sup>以下の区域  
 それ以外の区域



N  
 縮尺  
 1:2,500

自然現象の種類

土石流

告示番号

第64号

告示年月日

令和2年2月18日

溪流番号

441-I-021

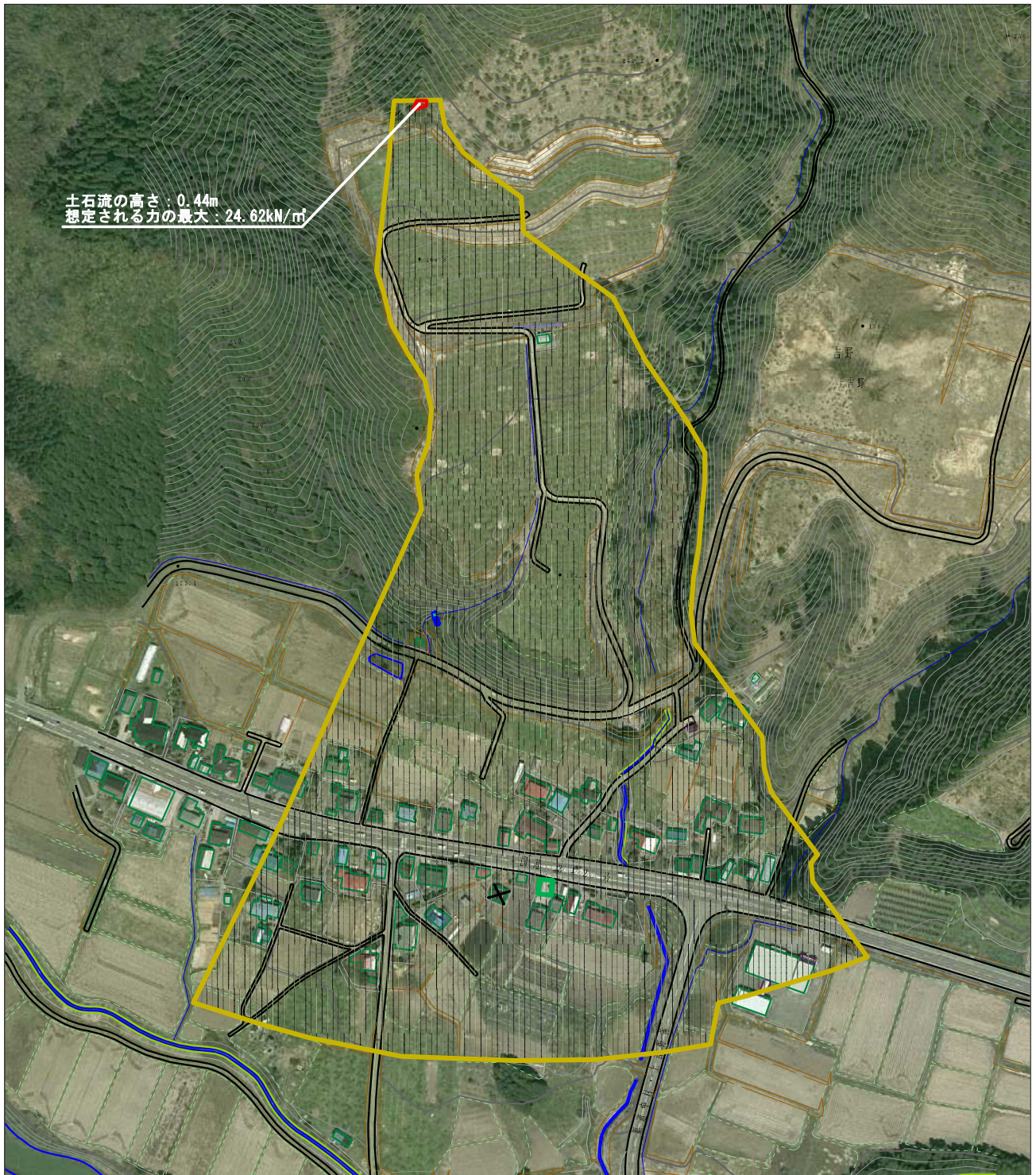
溪流名

上吉野沢1

所在地

秋田県横手市増田町吉野字湊沢、言ノ浜、上吉野、向野及び利向並びに同市増田町湊野沢字吉野後坂及び三菜

土砂災害警戒区域等の指定の公示に係る図書（その2）



土石流の高さ: 0.44m  
想定される力の最大: 24.62kN/m<sup>2</sup>



注) 図面上で×印は、今回の調査結果、移転し無くなっている家屋等で、緑太線表示は新たに立地した家屋等を示す

様式-2 (土)

土砂災害警戒区域・土砂災害特別警戒区域図

土砂災害防止法施行令第2条の基準に該当する区域



土砂災害防止法施行令第3条の基準に該当する区域



それ以外の区域



縮尺  
1:2,500

自然現象の種類

土石流

告示番号

第64号

告示年月日

令和2年2月18日

溪流番号

441-I-021

溪流名

上吉野沢1

所在地

秋田県横手市増田町吉野字湊沢、言ノ沢、上吉野、向野及び利向並びに同市増田町湊野沢字吉野後坂及び三架

# 441-I-021/上吉野沢 1

横断測線の区間	土石流の力 (kN/m <sup>2</sup> )	土石流の高さ (m)	区分
0~1	24.62	0.44	R
1~2	16.43	0.33	Y
2~3	15.78	0.34	Y
3~4	14.84	0.35	Y
4~5	13.64	0.36	Y
5~6	9.99	0.30	Y
6~7	5.49	0.21	Y
7~8	3.25	0.17	Y
8~9	3.25	0.17	Y
9~10	12.11	0.49	Y
10~11	4.15	0.25	Y
11~12	7.85	0.45	Y
12~13	6.76	0.42	Y
13~14	6.05	0.39	Y
14~15	3.36	0.25	Y
15~16	2.44	0.25	Y
16~17	2.16	0.25	Y
17~18	1.87	0.25	Y
18~19	1.35	0.27	Y
19~20	1.77	0.24	Y
20~21	2.36	0.20	Y
21~22	2.36	0.20	Y
22~23	2.29	0.21	Y
23~24	2.22	0.21	Y
24~25	2.24	0.21	Y
25~26	2.20	0.21	Y
26~27	2.17	0.21	Y
27~28	2.27	0.21	Y
28~29	2.27	0.21	Y
29~30	1.78	0.24	Y

横断測線の区間	土石流の力 (kN/m <sup>2</sup> )	土石流の高さ (m)	区分
30~31	0.95	0.30	Y
31~32	0.84	0.32	Y
32~33	0.98	0.29	Y

## 凡例

区域種別	区分	
土砂災害防止法施行令第二条の基準に該当する区域 (土砂災害防止法施行令第三条の基準に該当する区域を除く)	Y	
土砂災害防止法施行令第二条・第三条の基準に該当する区域	土石流の高さが1mを超える場合、土石等の移動による力が50kN/m <sup>2</sup> を超える区域	
	土石流の高さが1mを超える場合、土石等の移動による力が50kN/m <sup>2</sup> を超えない区域	
	その他の区域	

※ Rのみ、各区分における土石流の力(kN/m<sup>2</sup>)及び土石流の高さ(m)の最大値を赤く図示している