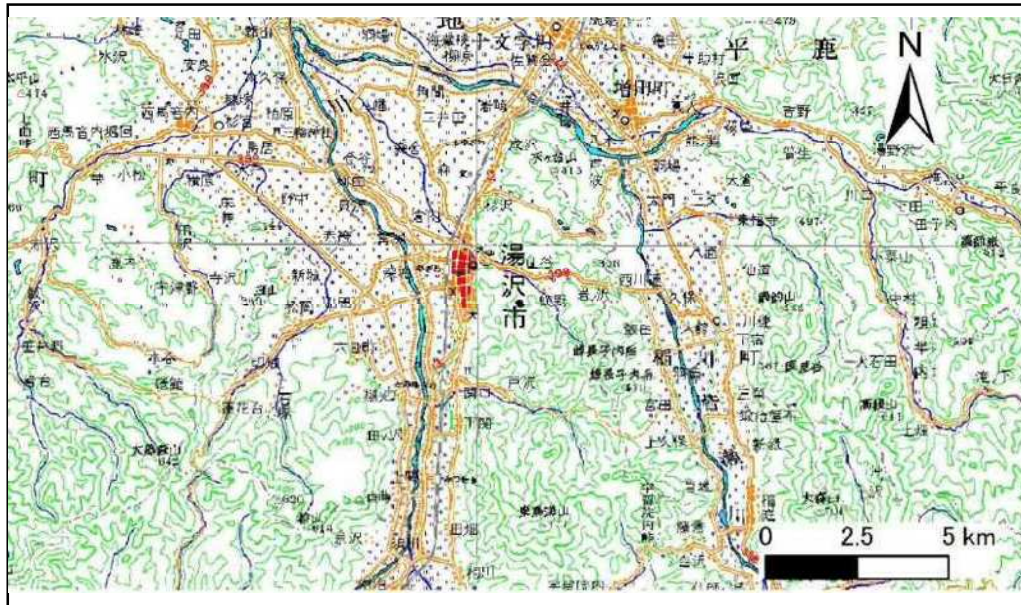


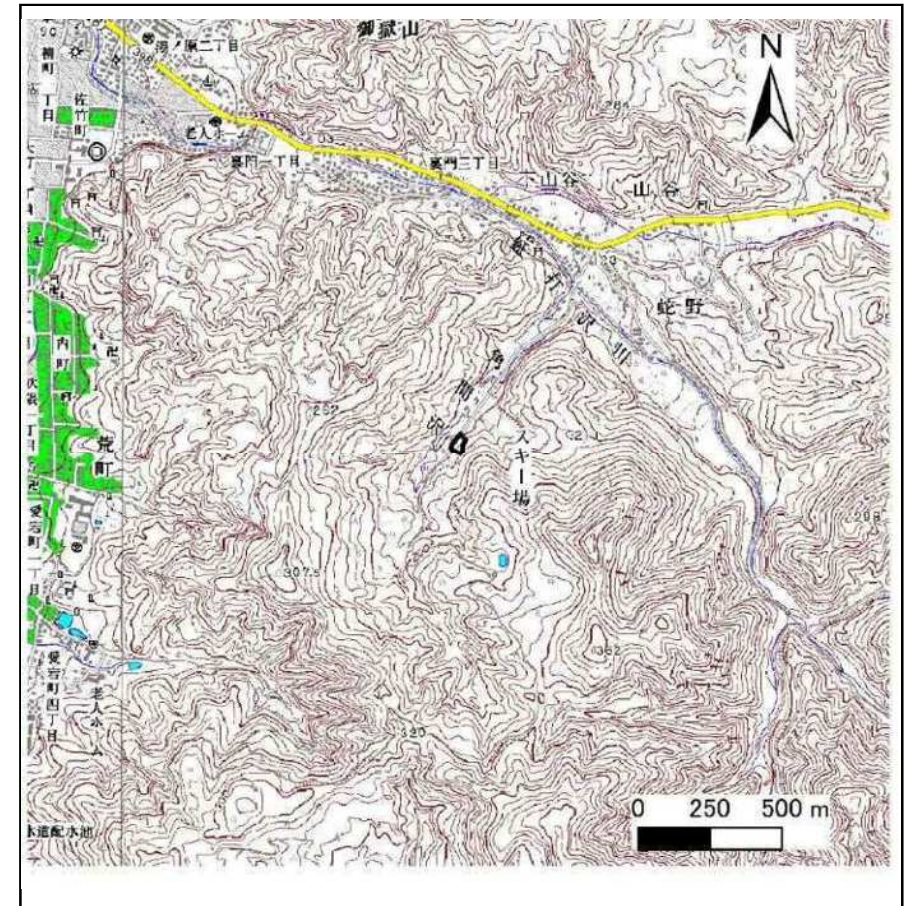
土砂災害警戒区域等の指定の公示に係る図書(その1)

表紙 概況、位置図

自然現象の種類	急傾斜地の崩壊
箇所番号	I-1431
箇所名	角間沢1号
所在地	秋田県湯沢市字角間沢及び字角間沢山
調査機関	秋田県雄勝地域振興局

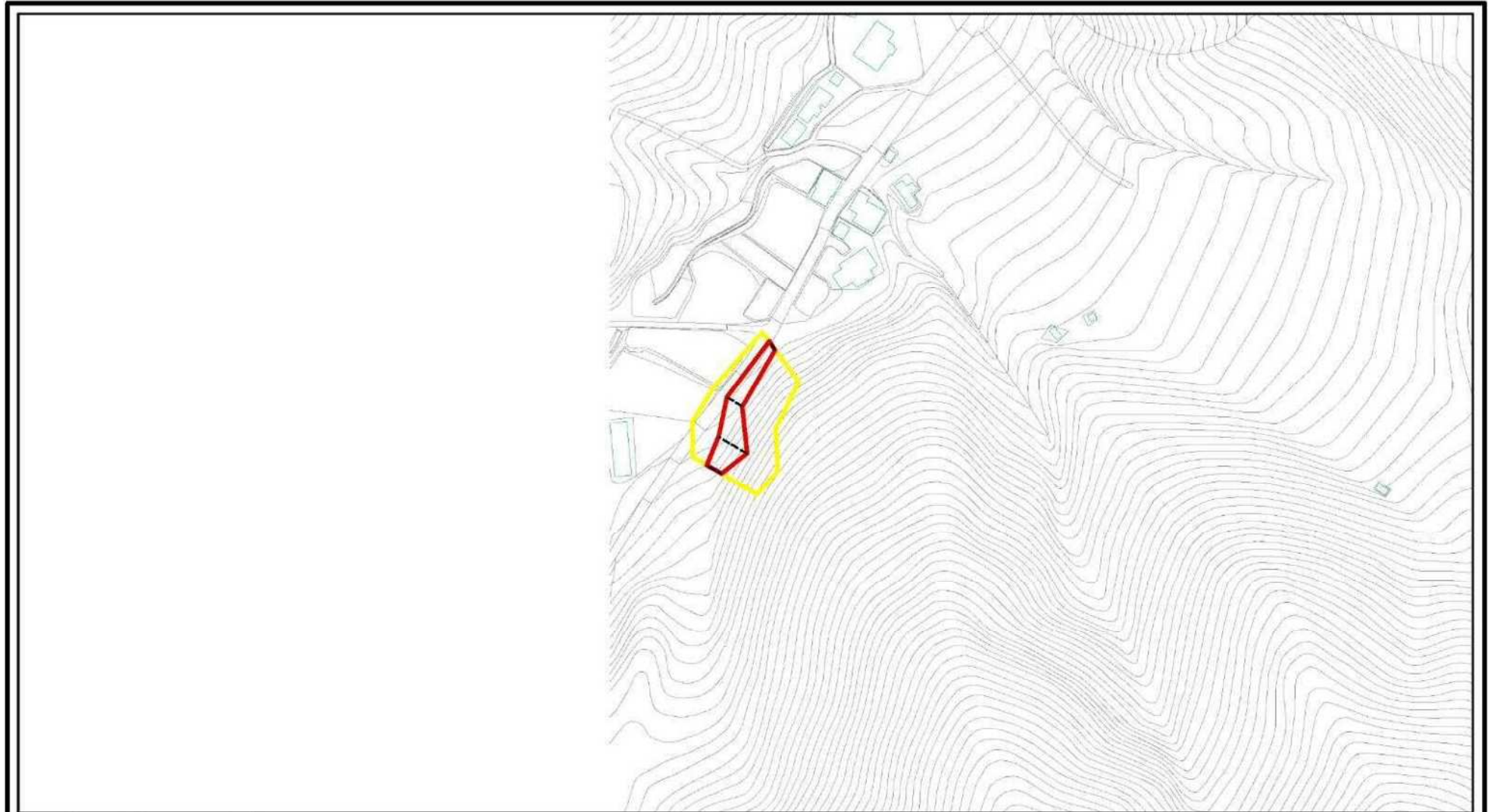


位置図(S=1:200,000)



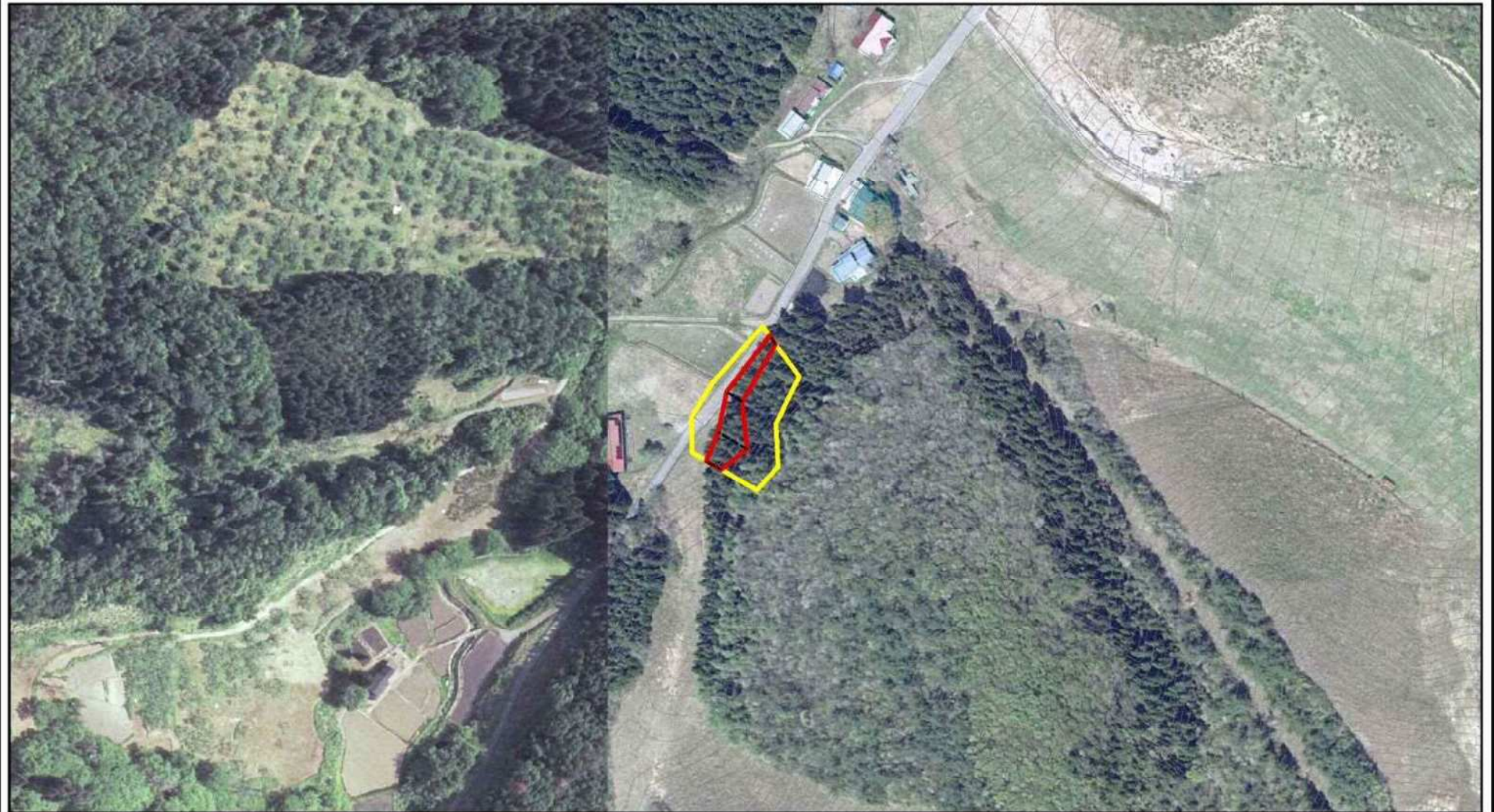
概況図(S=1:25,000)

土砂災害警戒区域等の指定の公示に係る図書(その2)



様式-2(急) 土砂災害警戒区域・土砂災害特別警戒区域 区域図(その1)	土砂災害防止法施行令第二条の基準に該当する区域		土 縮尺 1:2,500	自然現象の種類	急傾斜地の崩壊	箇所番号	I-1431	
	土砂災害防止法施行令第三条の基準に該当する区域			告示番号	第64号	箇所名	角間沢1号	
	土砂等の(移動)高さが1m以下の場合、土砂等の移動による力が100kN/mを超える区域			告示年月日	令和2年2月18日	所在地	秋田県湯沢市字角間沢及び字角間沢山	
	土砂等の堆積の高さが3mを超える区域							
それ以外の区域								

土砂災害警戒区域等の指定の公示に係る図書(その2-1)

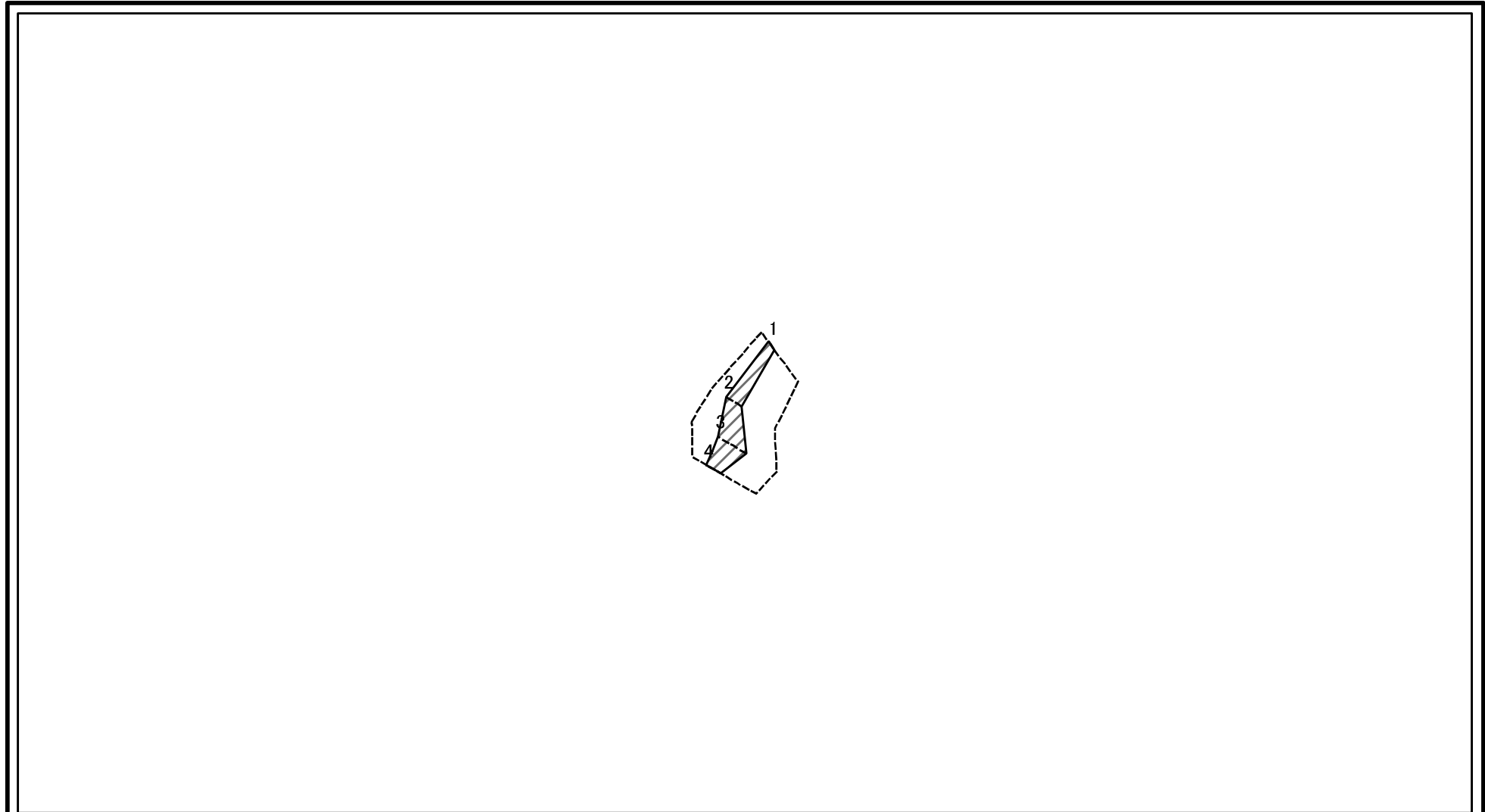


0 25 50 100
m

様式-2(急)
土砂災害警戒区域・土砂災害特別警戒区域
区域図(その2)

土砂災害防止法施行令第二条の基準に該当する区域		±	自然現象の種類	急傾斜地の崩壊	箇所番号	I-1431
土砂災害防止法施行令第三条の基準に該当する区域			告示番号	第64号	箇所名	角間沢1号
縮尺			告示年月日	令和2年2月18日	所在地	秋田県湯沢市字角間沢及び字角間沢山
それ以外の区域			1:2,500			

土砂災害警戒区域等の指定の公示に係る図書(その2-2)

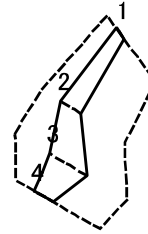


0 25 50 100
m

図中の数字は横断測線番号を示す

様式-2-2(急) 土砂災害特別警戒区域の区域区分図 (急傾斜地の崩壊に伴う土石等の移動により建築物の地上部に作用すると想定される力)	土砂災害防止法施行令第二条の基準に該当する区域		± 縮尺	自然現象の種類	急傾斜地の崩壊	箇所番号	I-1431
	土砂災害防止法施行令第三条の基準に該当する区域			告示番号	第64号	箇所名	角間沢1号
	それ以外の区域		1:2,500	告示年月日	令和2年2月18日	所在地	秋田県湯沢市字角間沢及び字角間沢山

土砂災害警戒区域等の指定の公示に係る図書(その2-3)



0 25 50 100
m

図中の数字は横断測線番号を示す

様式-2-3(急)
土砂災害特別警戒区域の区域区分図
(急傾斜地の崩壊に伴う土石等の堆積により
建築物の地上部に作用すると想定される力)

土砂災害防止法施行令第二条の基準に該当する区域



+

自然現象
の種類

急傾斜地の崩壊

箇所番号

I-1431

土砂災害防止法
施行令第三条の
基準に該当する
区域



縮尺

告示番号

第64号

箇所名

角間沢1号

それ以外の区域



1:2,500

告示年月日

令和2年2月18日

所在地

秋田県湯沢市字角間沢及び
字角間沢山

