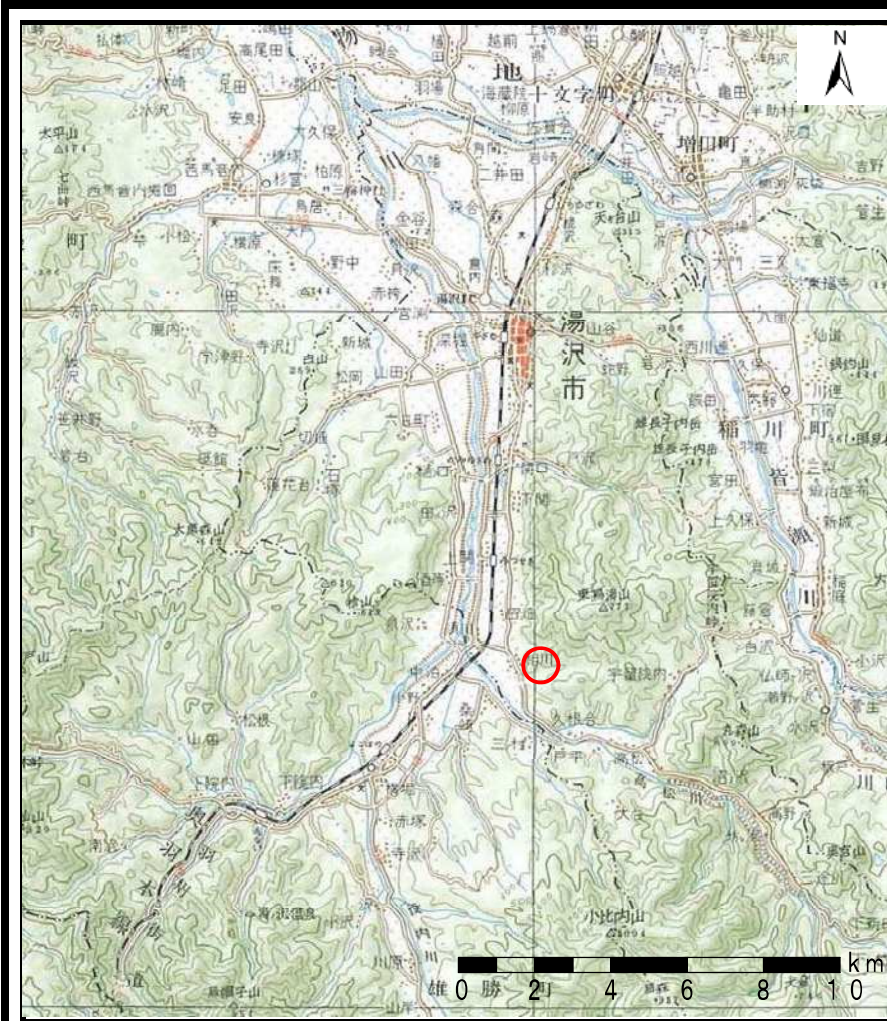
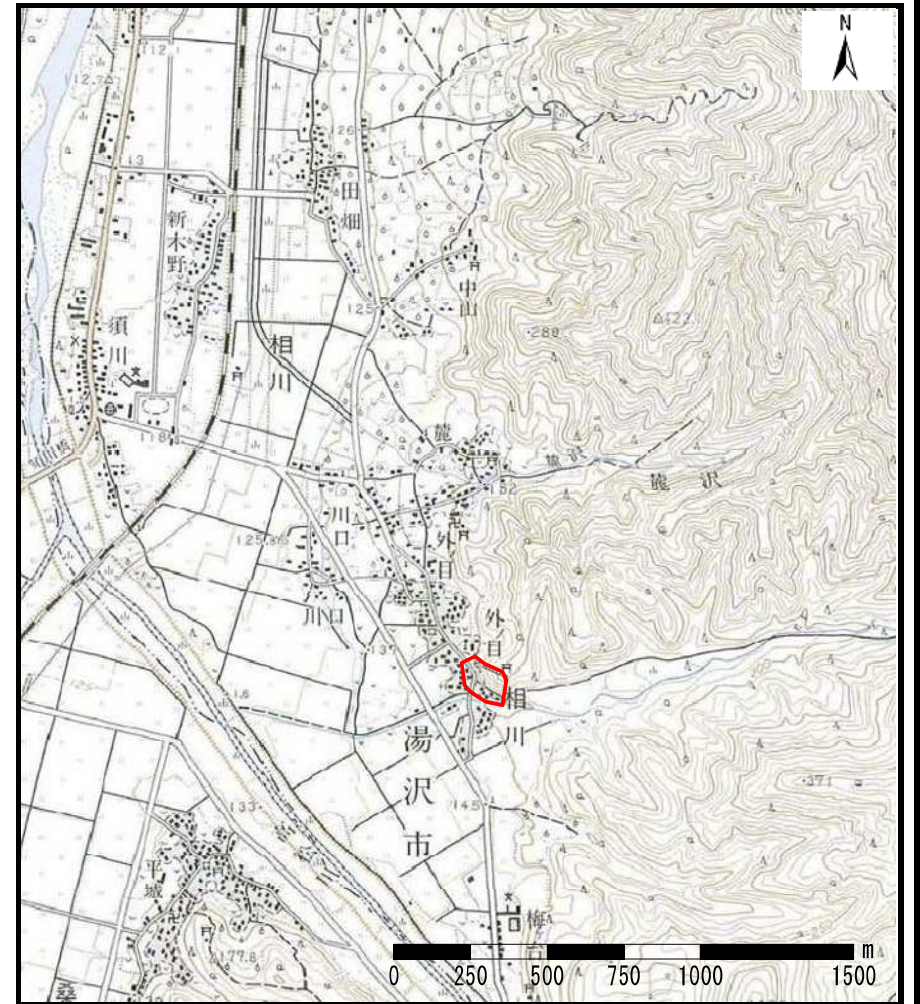


土砂災害警戒区域等の指定の公示に係る図書（その1）



(1/200,000)



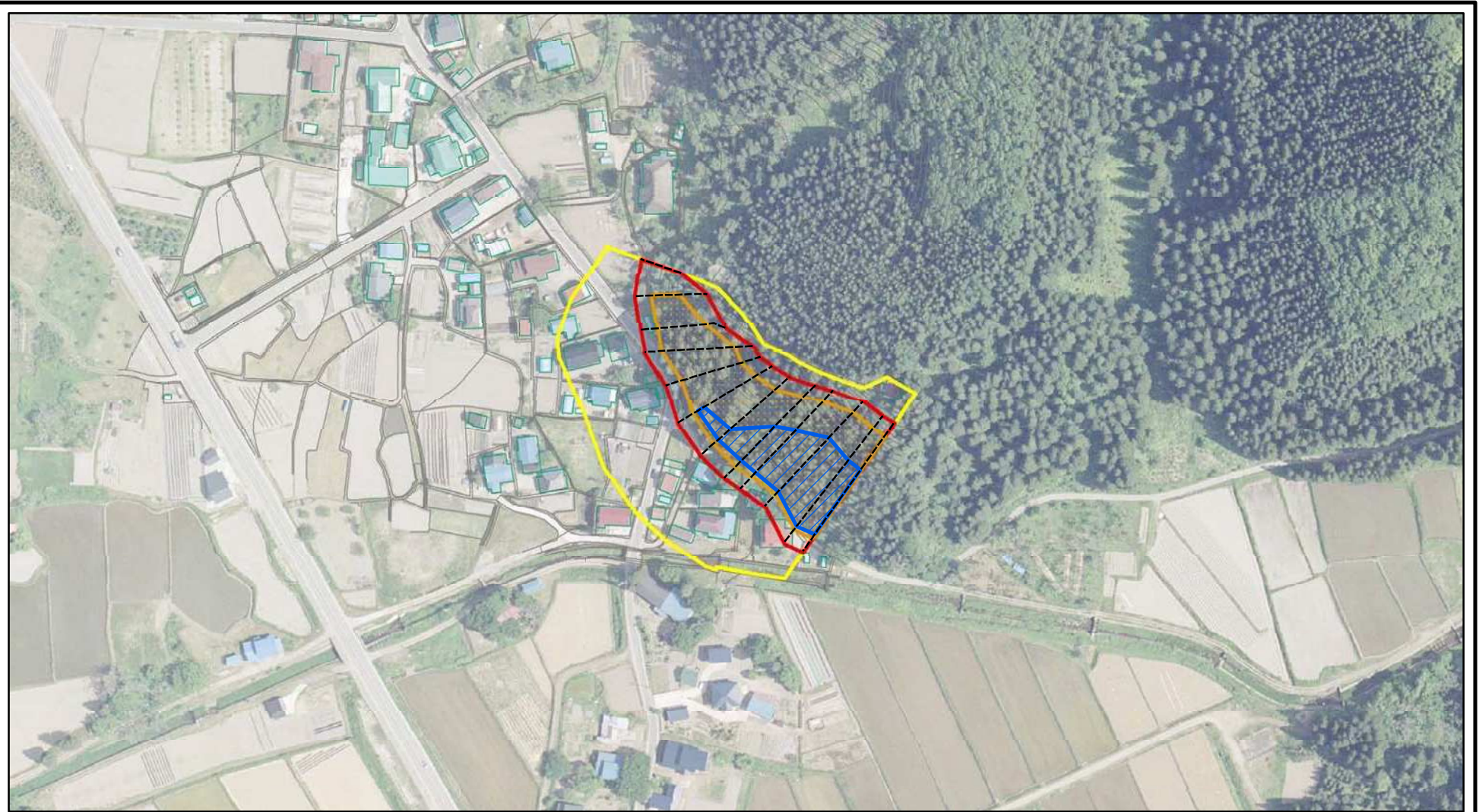
(1/25,000)

様式-1 (急)
土砂災害警戒区域・土砂災害特別警戒区域 位置図

自然現象の種類	急傾斜地の崩壊
箇所番号	I-1433
箇所名	外ノ目
所在地	秋田県湯沢市相川字外ノ目及び堂ヶ沢

この地図は、国土地理院長の承認を得て、同院発行の20万分の1・2万5千分の1の地形図を複製したものである。（承認番号 平23情複 第75号）

土砂災害警戒区域等の指定の公示に係る図書(その2)



0 25 50 100
m

様式-2(急)
土砂災害警戒区域・土砂災害特別警戒区域
区域図(その1)

土砂災害防止法施行令第二条の基準に該当する区域	
土砂災害防止法施行令第三条の基準に該当する区域	
それ以外の区域	

縮尺	N	1:2,500
----	---	---------

自然現象の種類	急傾斜地の崩壊	箇所番号	I-1433
告示番号	第64号	箇所名	外ノ目
告示年月日	令和2年2月18日	所在地	秋田県湯沢市相川字外ノ目及び堂ヶ沢

土砂災害警戒区域等の指定の公示に係る図書(その2)



0 25 50 100
m

様式-2(急)

土砂災害警戒区域・土砂災害特別警戒区域
区域図(その1)

土砂災害防止法施行令第二条の基準に該当する区域



自然現象
の種類

急傾斜地の崩壊

箇所番号

I-1433

土砂災害防止法
施行令第三条の
基準に該当する
区域



縮尺

告示番号

第64号

箇所名

外ノ目

土石等の(移動)高さが1m以下の場合
土石等の移動による力が100kN/mを超える区域



1:2,500

告示年月日

令和2年2月18日

所在地

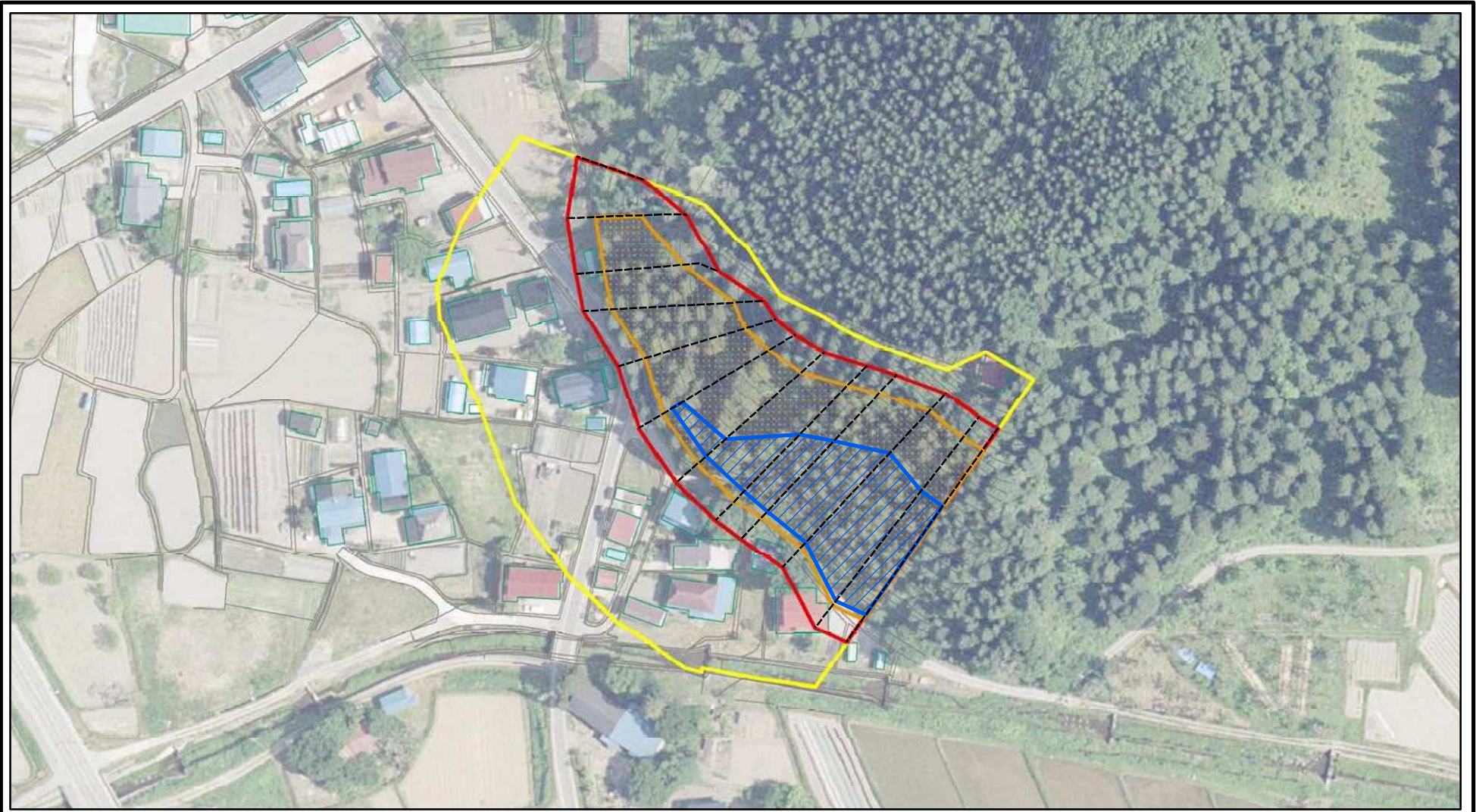
秋田県湯沢市相川字外ノ目及び堂ヶ沢

土石等の堆積の高さが3mを超える区域



それ以外の区域

土砂災害警戒区域等の指定の公示に係る図書(その2-1)



0 25 50 100
m

様式-2-1(急)
土砂災害警戒区域・土砂災害特別警戒区域
区域図(その2)

土砂災害防止法施行令第二条の基準に該当する区域	
土砂災害防止法施行令第三条の基準に該当する区域	
土砂災害防止法施行令第三条の基準に該当する区域	
それ以外の区域	

縮尺
1:1,500

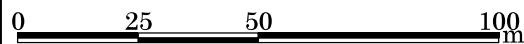
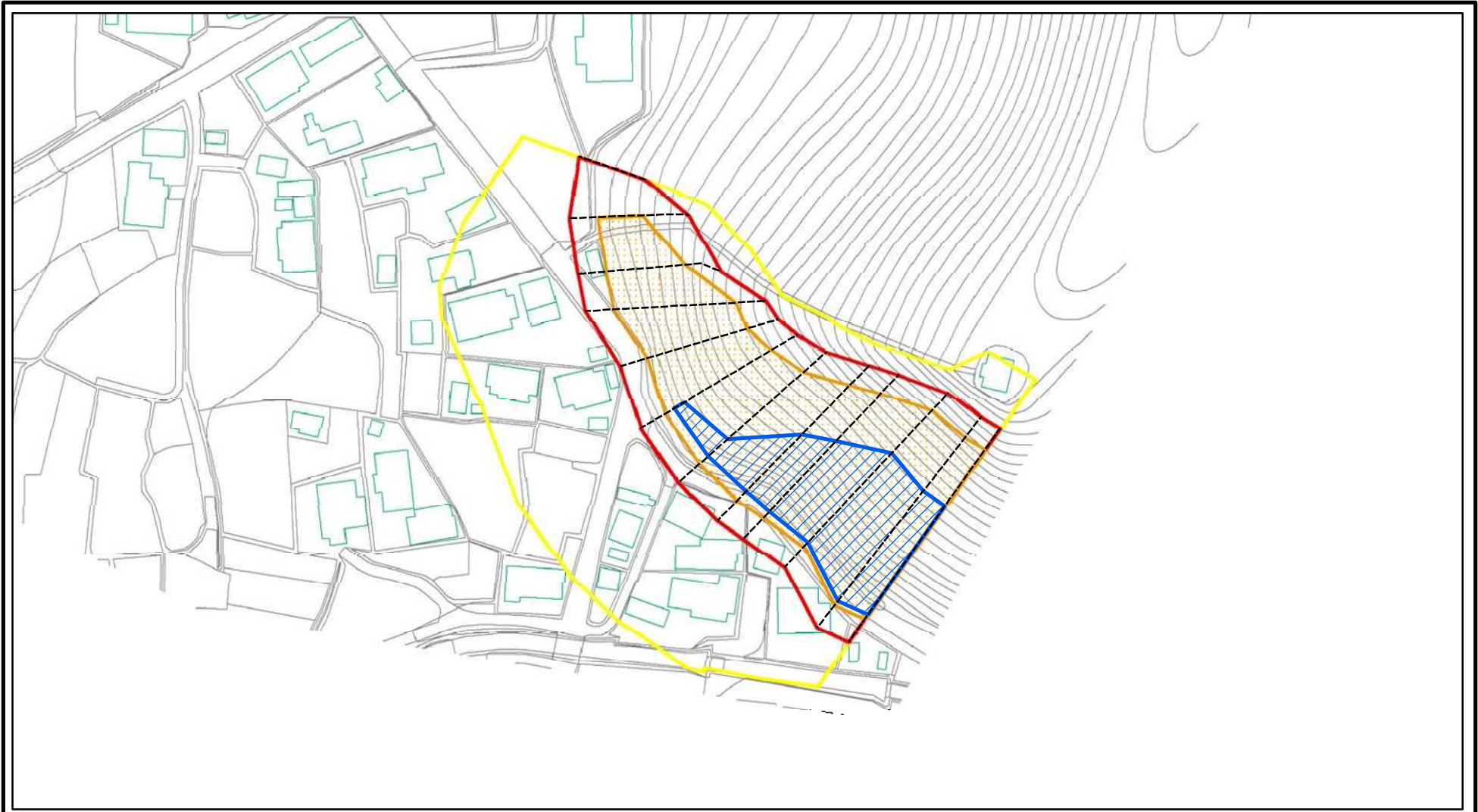


自然現象の種類
告示番号
告示年月日

急傾斜地の崩壊
第64号
令和2年2月18日

箇所番号	I-1433
箇所名	外ノ目
所在地	秋田県湯沢市相川字外ノ目及び堂ヶ沢

土砂災害警戒区域等の指定の公示に係る図書(その2-1)



様式-2-1(急)

土砂災害警戒区域・土砂災害特別警戒区域
区域図(その2)

土砂災害防止法施行令第二条の基準に該当する区域



自然現象
の種類

急傾斜地の崩壊

箇所番号

I-1433

土砂災害防止法
施行令第三条の
基準に該当する
区域

土砂等の移動(移動)の高さが1m以下の場合、
土砂等の移動による力が100kN/mを超える区域



縮尺

告示番号

第64号

箇所名

外ノ目

告示年月日

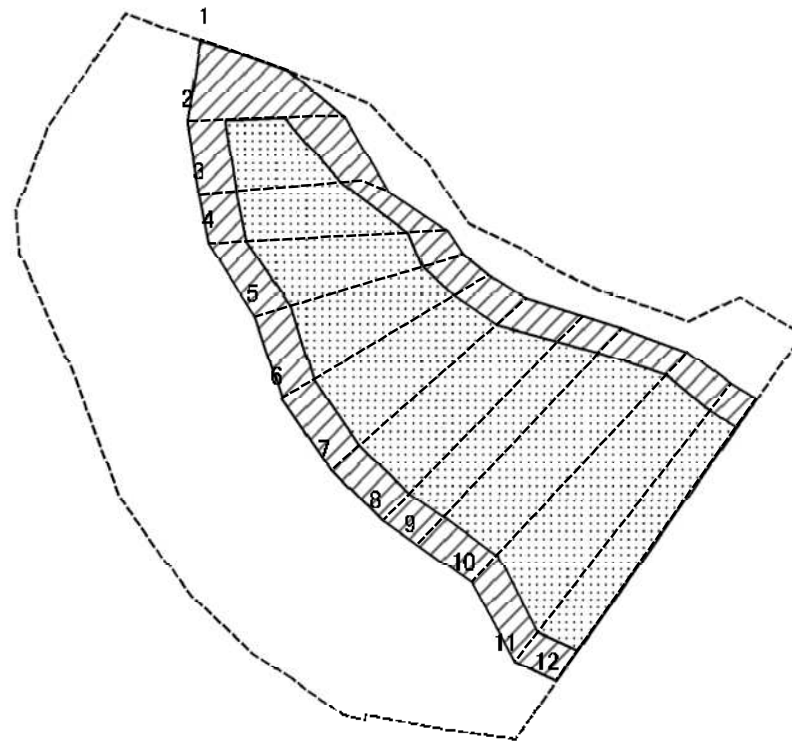
令和2年2月18日

所在地

秋田県湯沢市相川字外ノ目及び堂ヶ沢

1:1,500

土砂災害警戒区域等の指定の公示に係る図書(その2-2)



図中の数字は横断測線番号を示す

様式-2-2(急)
土砂災害特別警戒区域の区域区分図
(急傾斜地の崩壊に伴う土石等の移動により
建築物の地上部に作用すると想定される力)

土砂災害防止法施行令第二条の基準に該当する区域



土砂災害防止法
施行令第三条の
基準に該当する
区域



それ以外の区域



縮尺

1:1,500

自然現象
の種類

告示番号

告示年月日

急傾斜地の崩壊

第64号

令和2年2月18日

箇所番号

箇所名

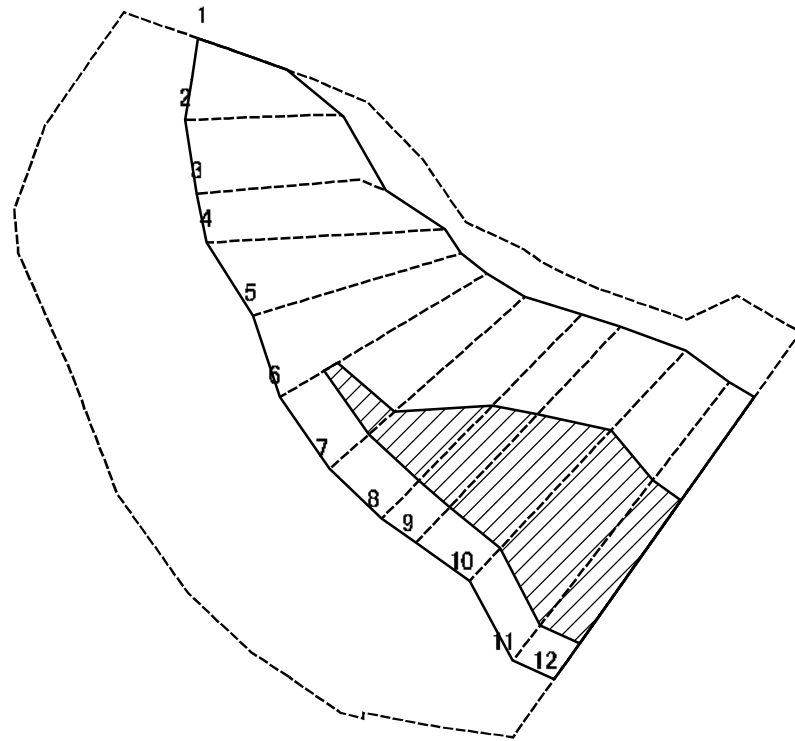
所在地

I-1433

外ノ目

秋田県湯沢市相川字外ノ目及び堂ヶ沢

土砂災害警戒区域等の指定の公示に係る図書(その2-3)



0 25 50 100
m

図中の数字は横断測線番号を示す

様式-2-3(急)
土砂災害特別警戒区域の区域区分図
(急傾斜地の崩壊に伴う土石等の堆積により
建築物の地上部に作用すると想定される力)

土砂災害防止法施行令第二条の基準に該当する区域



土砂災害防止法
施行令第三条の
基準に該当する
区域



それ以外の区域



N
縮尺
1:1,500

自然現象
の種類

告示番号

告示年月日

急傾斜地の崩壊

第64号

令和2年2月18日

箇所番号

箇所名

所在地

I-1433

外ノ目

秋田県湯沢市相川字外ノ目及び堂ヶ沢

土砂災害警戒区域等の指定の公示に係る図書(その3)(案)

横断測線の区間	土石等の移動により建築物の地上部に作用すると想定される力				土石等の堆積により建築物の地上部に作用すると想定される力				横断測線の区間	土石等の移動により建築物の地上部に作用すると想定される力				土石等の堆積により建築物の地上部に作用すると想定される力			
	土石等の(移動)高さが1m以下の場合、土石等の移動による力が100kN/m ² を超える区域		それ以外の区域		土石等の堆積の高さが3mを超える区域		それ以外の区域			土石等の(移動)高さが1m以下の場合、土石等の移動による力が100kN/m ² を超える区域		それ以外の区域		土石等の堆積の高さが3mを超える区域		それ以外の区域	
1 ~ 2	-	-	100.00	1.00	-	-	11.06	2.11	~								
2 ~ 3	132.34	1.00	100.00	1.00	-	-	13.05	2.49	~								
3 ~ 4	148.10	1.00	100.00	1.00	-	-	15.73	3.00	~								
4 ~ 5	148.10	1.00	100.00	1.00	-	-	15.73	3.00	~								
5 ~ 6	146.80	1.00	100.00	1.00	-	-	15.73	3.00	~								
6 ~ 7	148.96	1.00	100.00	1.00	15.83	3.02	15.73	3.00	~								
7 ~ 8	157.36	1.00	100.00	1.00	16.40	3.13	15.73	3.00	~								
8 ~ 9	161.32	1.00	100.00	1.00	19.47	3.71	15.73	3.00	~								
9 ~ 10	165.44	1.00	100.00	1.00	22.39	4.27	15.73	3.00	~								
10 ~ 11	165.44	1.00	100.00	1.00	22.39	4.27	15.73	3.00	~								
11 ~ 12	161.16	1.00	100.00	1.00	21.21	4.04	15.73	3.00	~								
~									~								
~									~								
~									~								
~									~								
~									~								
~									~								
~									~								
~									~								
~									~								
~									~								
~									~								
~									~								
~									~								
~									~								
~									~								
~									~								
~									~								
~									~								

様式-3(急) 建築物の構造の規制に必要な衝撃に関する事項	自然現象の種類	急傾斜地の崩壊	箇所番号	I-1433
	告示番号	第64号	箇所名	外ノ目
	告示年月日	令和2年2月18日	所在地	秋田県湯沢市相川字外ノ目及び堂ヶ沢