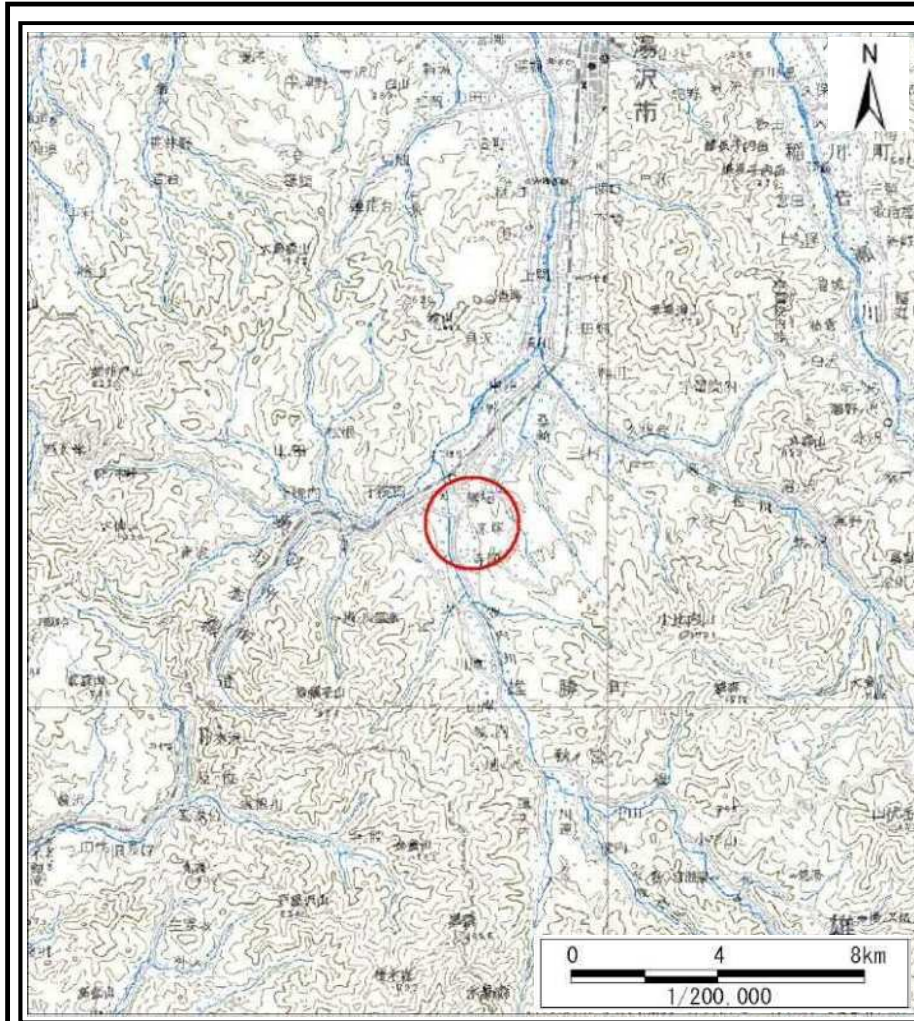
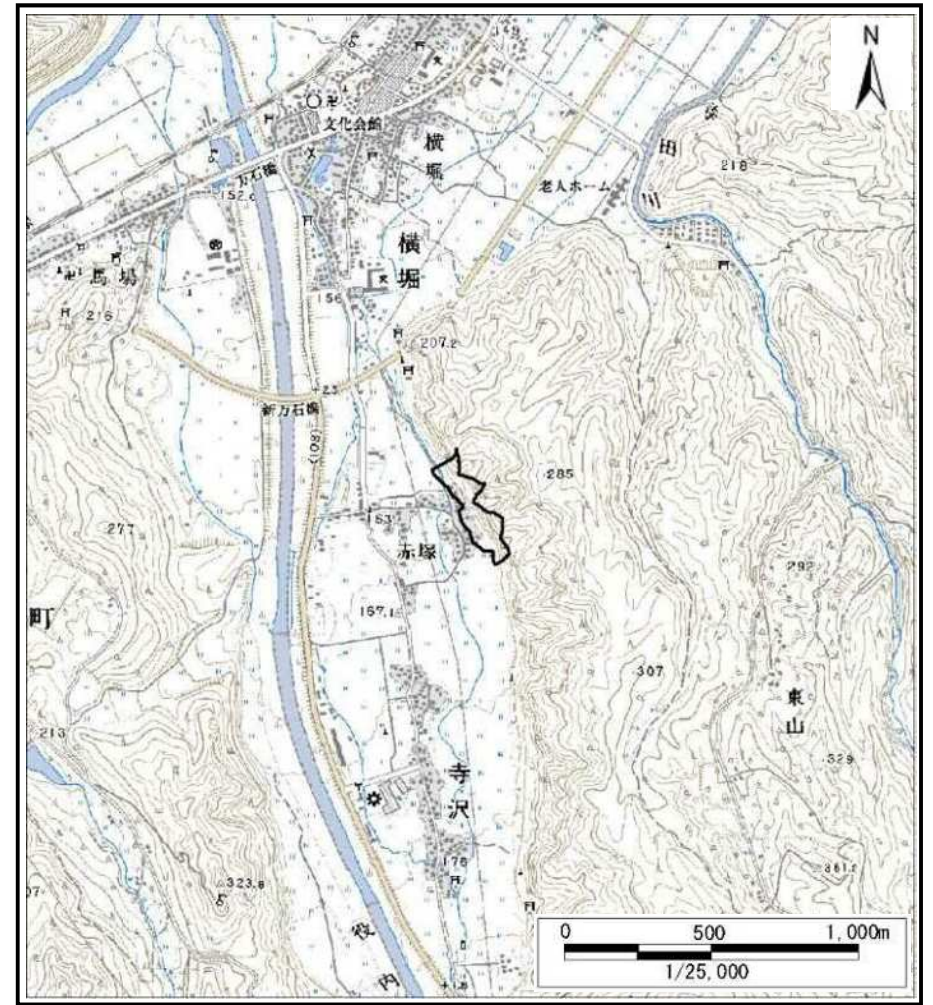


土砂災害警戒区域等の指定の公示に係る図書(その1)



(1/200,000)

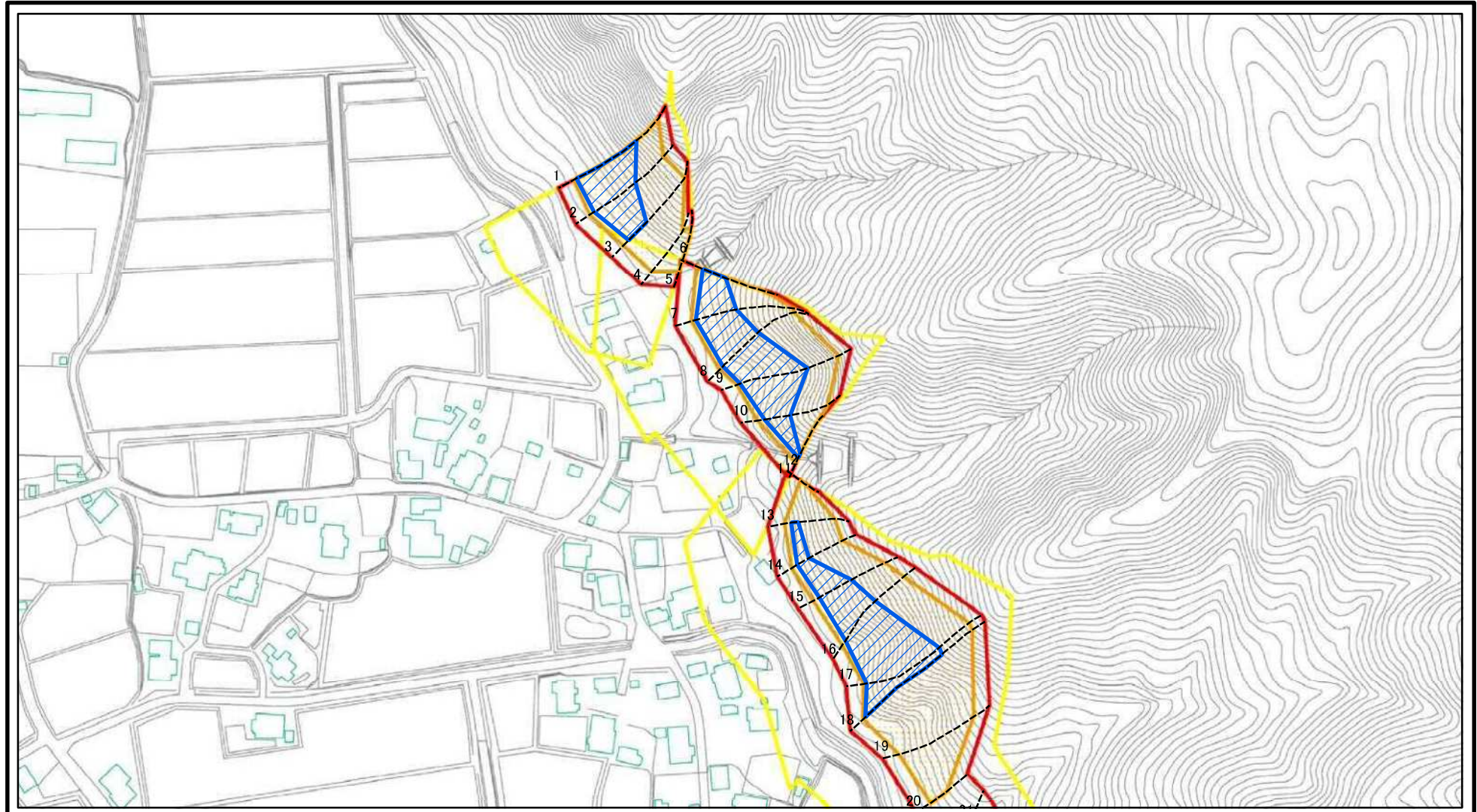


(1/25,000)

様式-1(急) 土砂災害警戒区域・土砂災害特別警戒区域 位置図	自然現象の種類	急傾斜地の崩壊
	箇所番号	I-1452
	箇所名	赤塚
	所在地	秋田県湯沢市横堀字赤塚及び館ノ沢並びに同市寺沢字館堀及び字館堀林

この地図は、国土地理院長の承認を得て、同院発行の20万分の1地勢図及び2万5千分の1地形図を複製したものである。(承認番号 平23情複 第75号)

土砂災害警戒区域等の指定の公示に係る図書(その2)



0 25 50 100
m

図中の数字は横断測線番号を示す

様式-2(急)

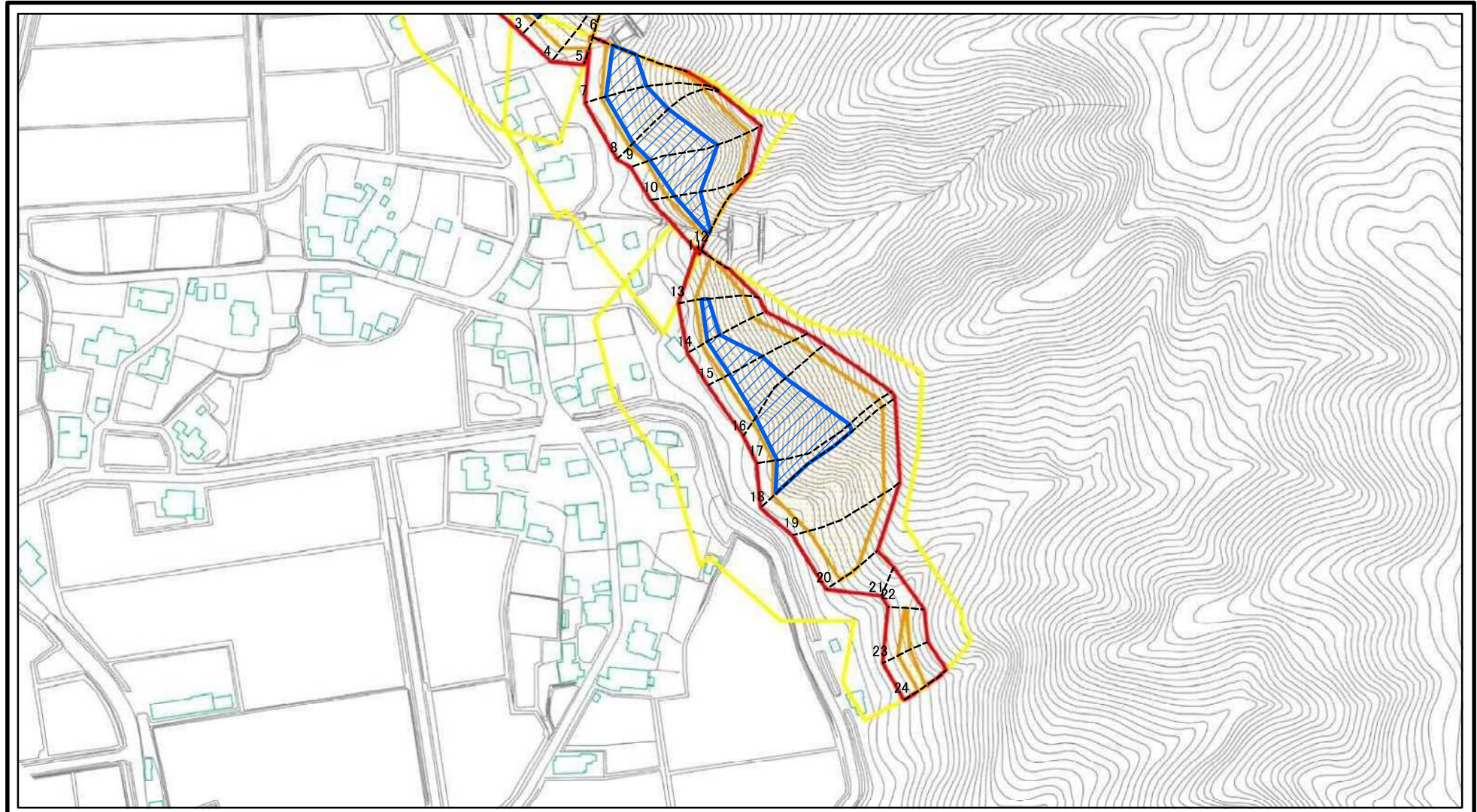
土砂災害警戒区域・土砂災害特別警戒区域
区域図(その1)

土砂災害防止法施行令第二条の基準に該当する区域	
土砂災害防止法施行令第三条の基準に該当する区域	
それ以外の区域	

N	縮尺
1:2,500	

自然現象の種類	急傾斜地の崩壊	箇所番号	I-1452
告示番号	第64号	箇所名	赤塚
告示年月日	令和2年2月18日	所在地	秋田県湯沢市横堀字赤塚及び館ノ沢並びに同市寺沢字館堀及び字館堀林

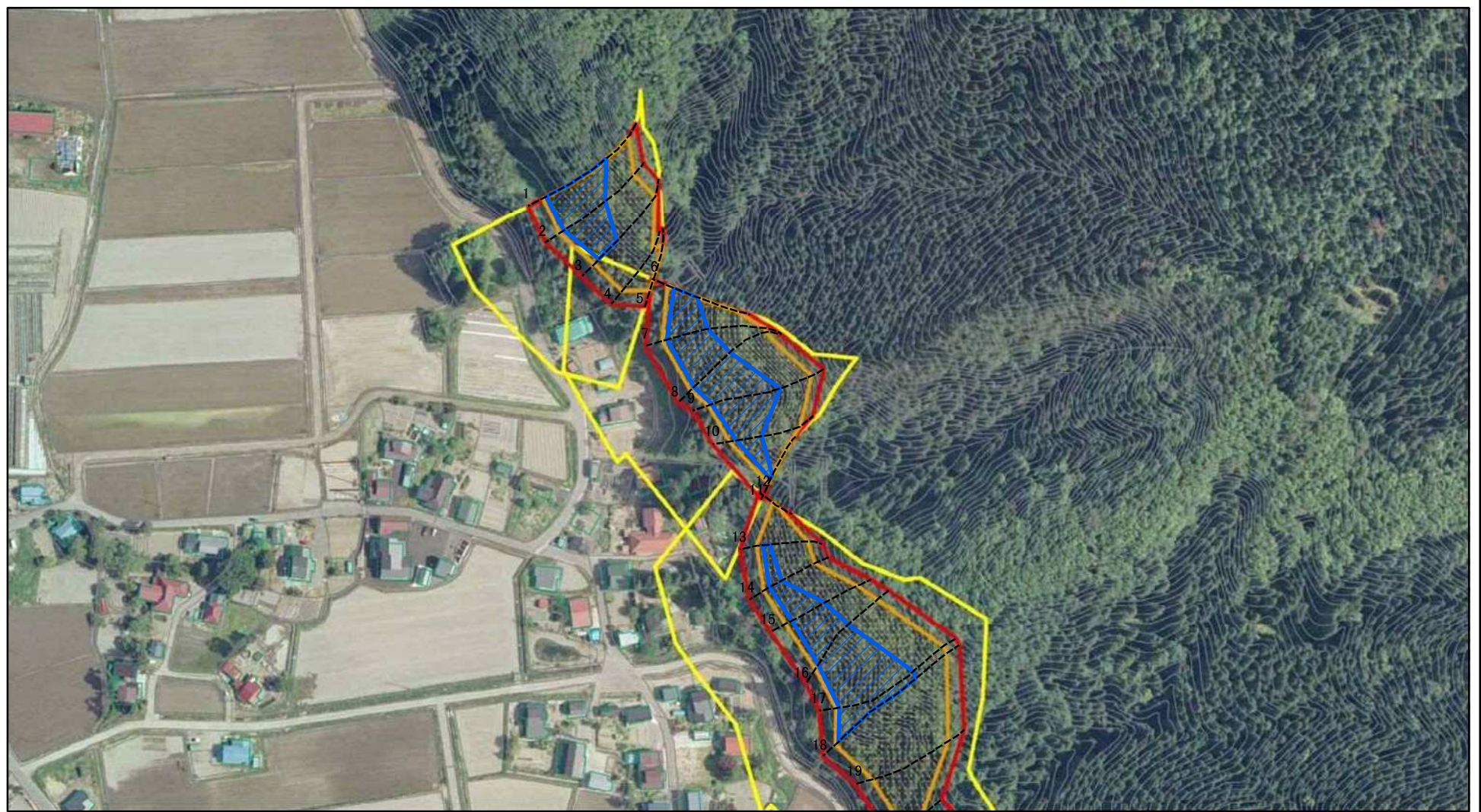
土砂災害警戒区域等の指定の公示に係る図書(その2)



図中の数字は横断測線番号を示す

様式-2(急) 土砂災害警戒区域・土砂災害特別警戒区域 区域図(その1)	土砂災害防止法施行令第二条の基準に該当する区域		N 縮尺 1:2,500	自然現象の種類	急傾斜地の崩壊	箇所番号	I-1452
	土砂災害防止法施行令第三条の基準に該当する区域			告示番号	第64号	箇所名	赤塚
	土砂等の(移動)高さが1m以下の場合、土砂等の移動による力が100kN/mを超える区域		告示年月日	令和2年2月18日	所在地	秋田県湯沢市横堀赤塚及び館ノ沢並びに同市寺沢字館堀及び字館堀林	
	土砂等の堆積の高さが3mを超える区域						
	それ以外の区域						

土砂災害警戒区域等の指定の公示に係る図書(その2)



図中の数字は横断測線番号を示す

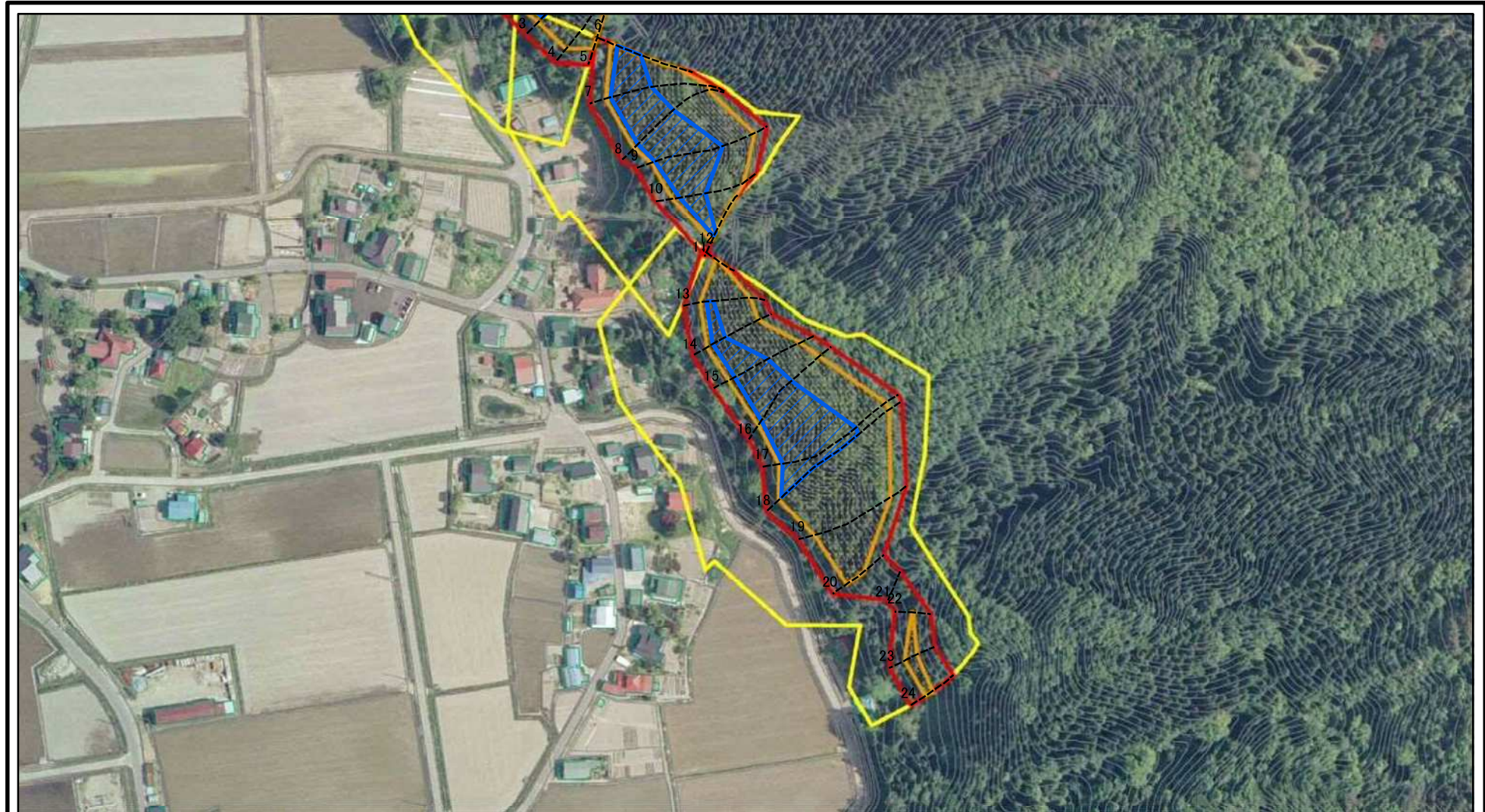
様式-2(急)
土砂災害警戒区域・土砂災害特別警戒区域
区域図(その1)

土砂災害防止法施行令第二条の基準に該当する区域	
土砂災害防止法施行令第三条の基準に該当する区域	
それ以外の区域	

	縮尺
	1:2,500

自然現象の種類	急傾斜地の崩壊	箇所番号	I-1452
告示番号	第64号	箇所名	赤塚
告示年月日	令和2年2月18日	所在地	秋田県湯沢市横堀字赤塚及び館ノ沢並びに同市寺沢字館堀及び字館堀林

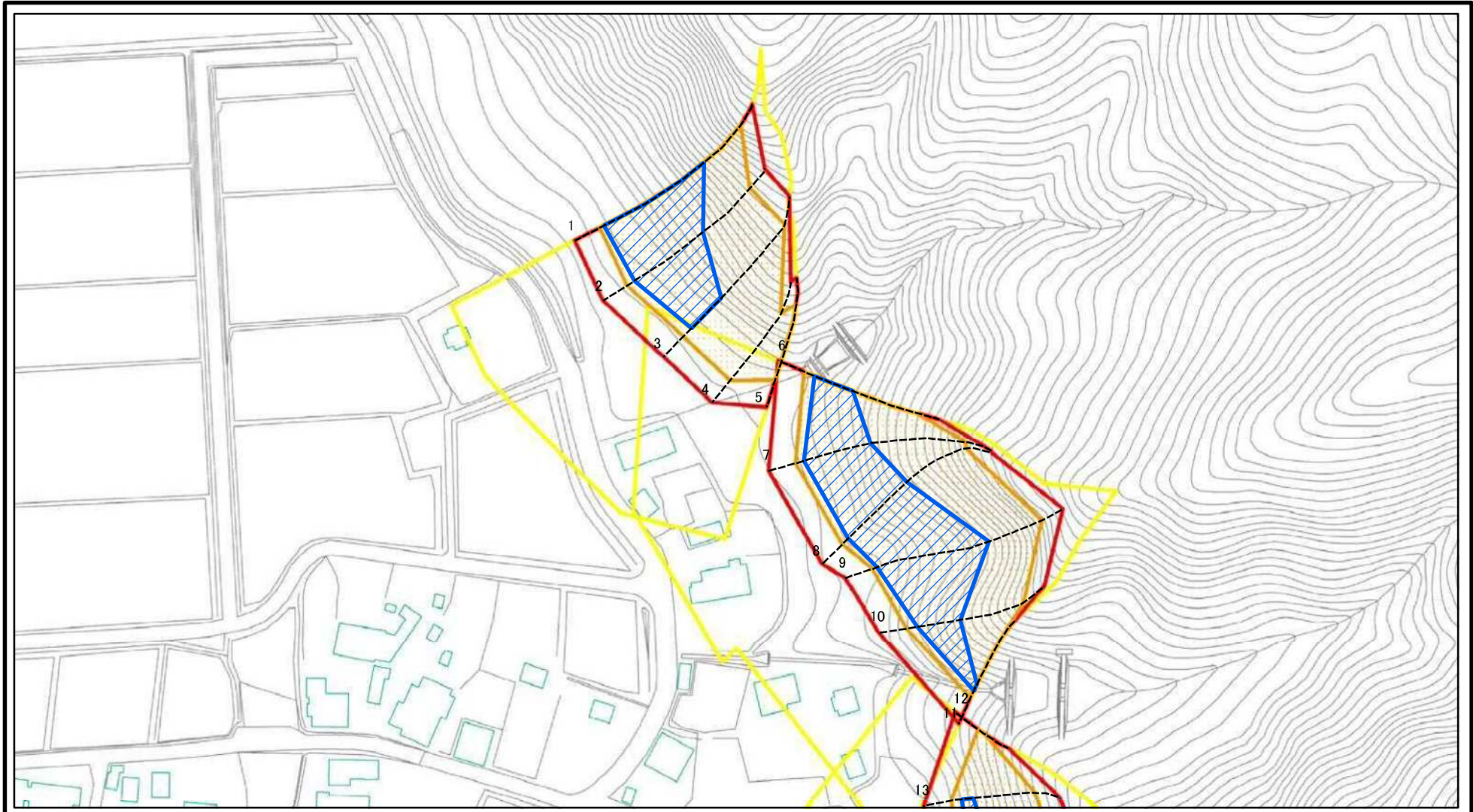
土砂災害警戒区域等の指定の公示に係る図書(その2)



図中の数字は横断測線番号を示す

様式-2(急) 土砂災害警戒区域・土砂災害特別警戒区域 区域図(その1)	土砂災害防止法施行令第二条の基準に該当する区域		N 縮尺 1:2,500	自然現象の種類	急傾斜地の崩壊	箇所番号	I-1452
	土砂災害防止法施行令第三条の基準に該当する区域			告示番号	第64号	箇所名	赤塚
	土砂等の(移動)高さが1m以下の場合、土砂等の移動による力が100kN/mを超える区域		告示年月日	令和2年2月18日	所在地	秋田県湯沢市横堀字赤塚及び館ノ沢並びに同市寺沢字館堀及び字館堀林	
	土砂等の堆積の高さが3mを超える区域		それ以外の区域				

土砂災害警戒区域等の指定の公示に係る図書(その2-1)



図中の数字は横断測線番号を示す

様式-2-1(急)

土砂災害警戒区域・土砂災害特別警戒区域
区域図(その2)

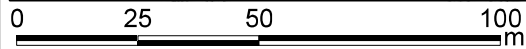
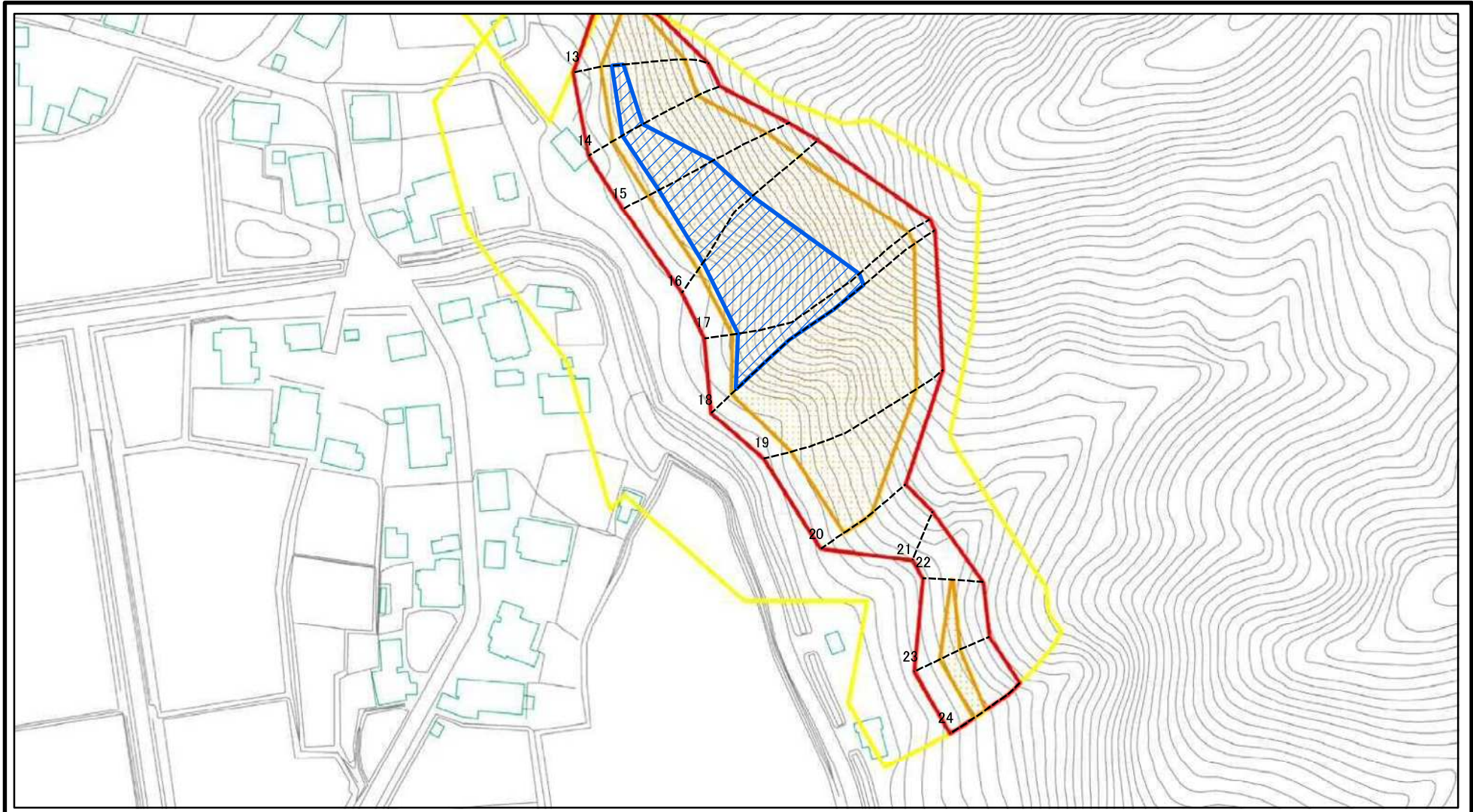
土砂災害防止法施行令第二条の基準に該当する区域	
土砂災害防止法施行令第三条の基準に該当する区域	
それ以外の区域	

	縮尺
	1:1,500

自然現象の種類	急傾斜地の崩壊
告示番号	第64号
告示年月日	令和2年2月18日

箇所番号	I-1452
箇所名	赤塚
所在地	秋田県湯沢市横堀字赤塚及び館ノ沢並びに同市寺沢字館堀及び字館堀林

土砂災害警戒区域等の指定の公示に係る図書(その2-1)



図中の数字は横断測線番号を示す

様式-2-1(急)

土砂災害警戒区域・土砂災害特別警戒区域
区域図(その2)

土砂災害防止法施行令第二条の基準に該当する区域	
土砂災害防止法施行令第三条の基準に該当する区域	
それ以外の区域	

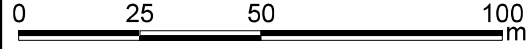
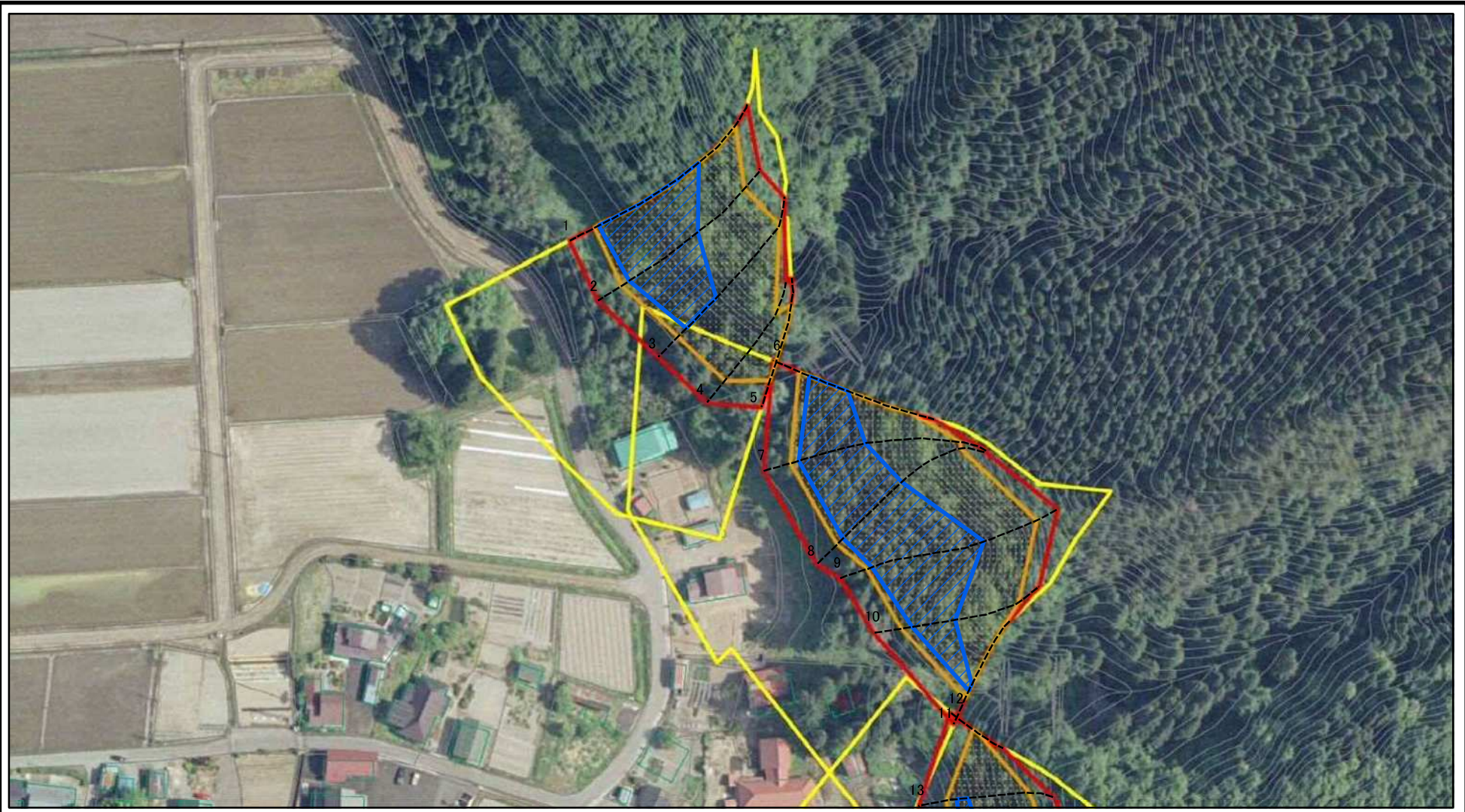
縮尺
1:1,500

自然現象の種類
告示番号
告示年月日

急傾斜地の崩壊
第64号
令和2年2月18日

箇所番号	I-1452
箇所名	赤塚
所在地	秋田県湯沢市横堀字赤塚及び館ノ沢並びに同市寺沢字館堀及び字館堀林

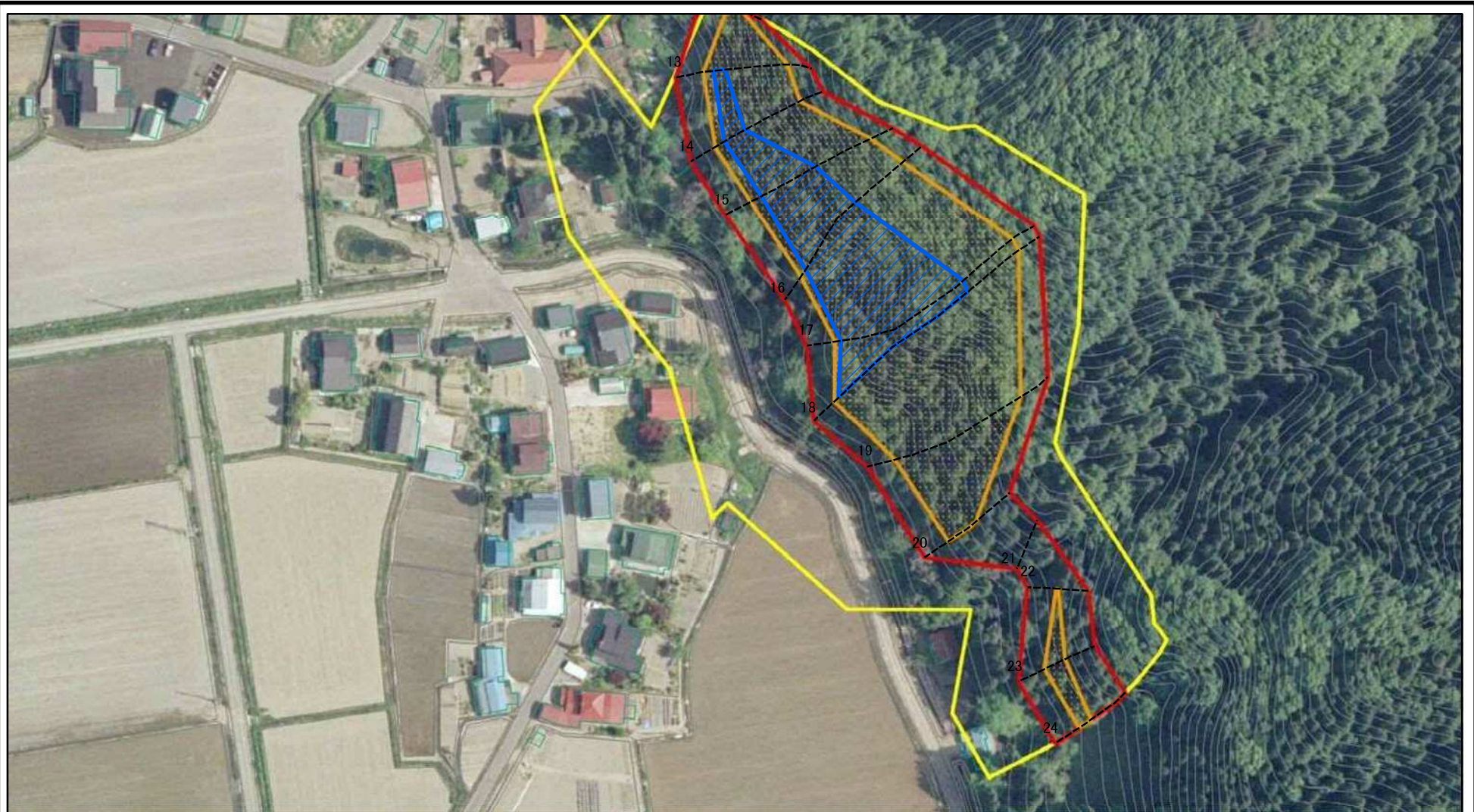
土砂災害警戒区域等の指定の公示に係る図書(その2-1)



図中の数字は横断測線番号を示す

様式-2-1(急) 土砂災害警戒区域・土砂災害特別警戒区域 区域図(その2)	土砂災害防止法施行令第二条の基準に該当する区域		N 縮尺 1:1,500	自然現象の種類	急傾斜地の崩壊	箇所番号	I-1452
	土砂災害防止法施行令第三条の基準に該当する区域			告示番号	第64号	箇所名	赤塚
	土砂等の(移動)高さが1m以下の場合、土砂等の移動による力が100kN/mを超える区域		告示年月日	令和2年2月18日	所在地	秋田県湯沢市横塚字赤塚及び館ノ沢並びに同市寺沢字館堀及び字館堀林	
	土砂等の堆積の高さが3mを超える区域						
	それ以外の区域						

土砂災害警戒区域等の指定の公示に係る図書(その2-1)

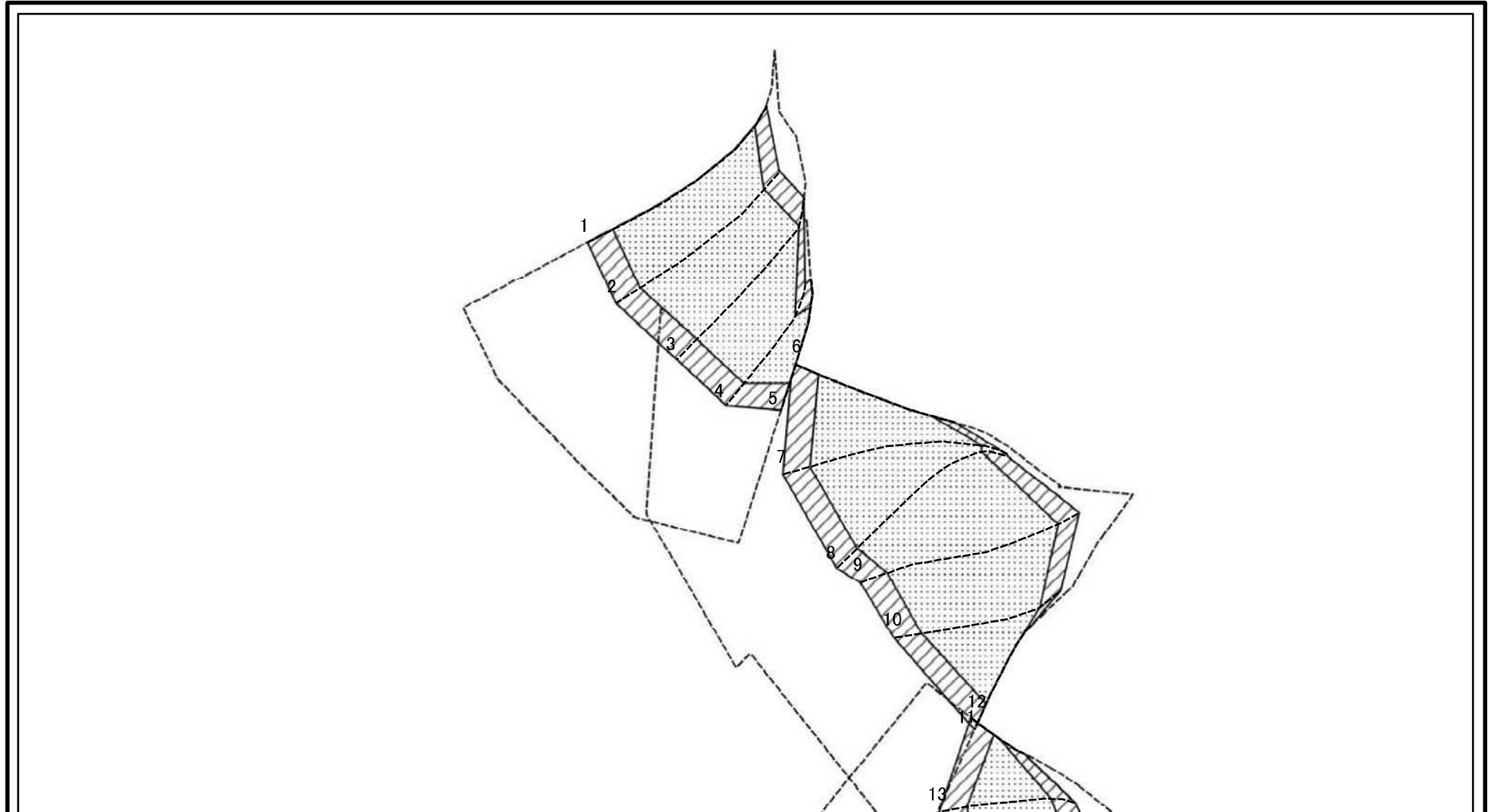


0 25 50 100 m

図中の数字は横断測線番号を示す

様式-2-1(急) 土砂災害警戒区域・土砂災害特別警戒区域 区域図(その2)	土砂災害防止法施行令第二条の基準に該当する区域		N 縮尺 1:1,500	自然現象の種類	急傾斜地の崩壊	箇所番号	I-1452
	土砂災害防止法施行令第三条の基準に該当する区域			告示番号	第64号	箇所名	赤塚
	土砂等の(移動)高さが1m以下の場合、土砂等の移動による力が100kN/mを超える区域		告示年月日	令和2年2月18日	所在地	秋田県湯沢市横堀字赤塚及び館ノ沢並びに同市寺沢字館堀及び字館堀林	
	土砂等の堆積の高さが3mを超える区域						
	それ以外の区域						

土砂災害警戒区域等の指定の公示に係る図書(その2-2)



0 25 50 100 m

図中の数字は横断測線番号を示す

様式-2-2(急)
土砂災害特別警戒区域の区域区分図
(急傾斜地の崩壊に伴う土石等の移動により
建築物の地上部に作用すると想定される力)

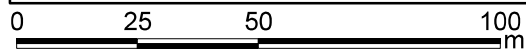
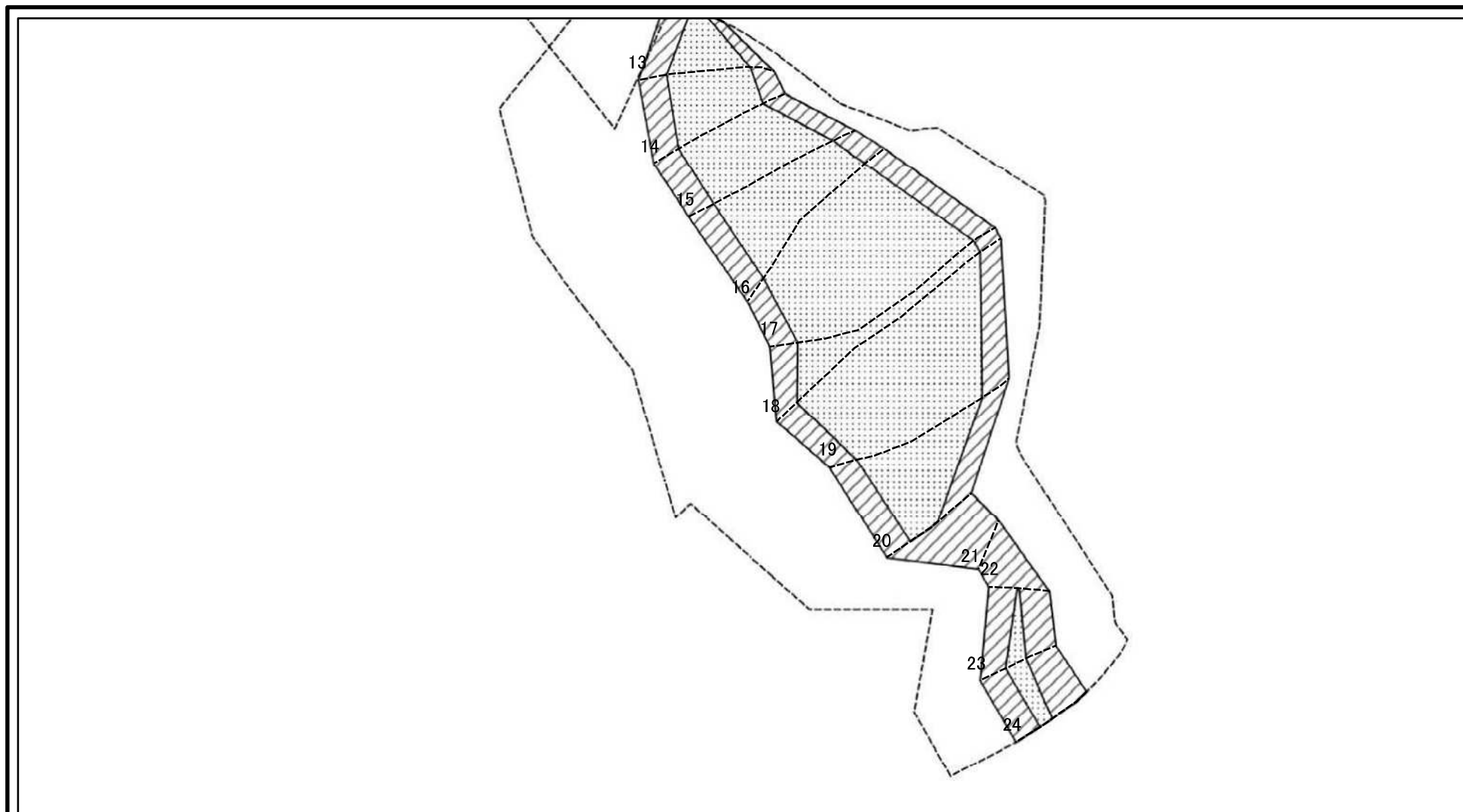
土砂災害防止法施行令第二条の基準に該当する区域	
土砂災害防止法施行令第三条の基準に該当する区域	
それ以外の区域	

縮尺
1:1,500

自然現象の種類	急傾斜地の崩壊
告示番号	第64号
告示年月日	令和2年2月18日

箇所番号	I-1452
箇所名	赤塚
所在地	秋田県湯沢市横堀字赤塚及び館ノ沢並びに同市寺沢字館堀及び字館堀林

土砂災害警戒区域等の指定の公示に係る図書(その2-2)



図中の数字は横断測線番号を示す

様式-2-2(急)
土砂災害特別警戒区域の区域区分図
(急傾斜地の崩壊に伴う土石等の移動により
建築物の地上部に作用すると想定される力)

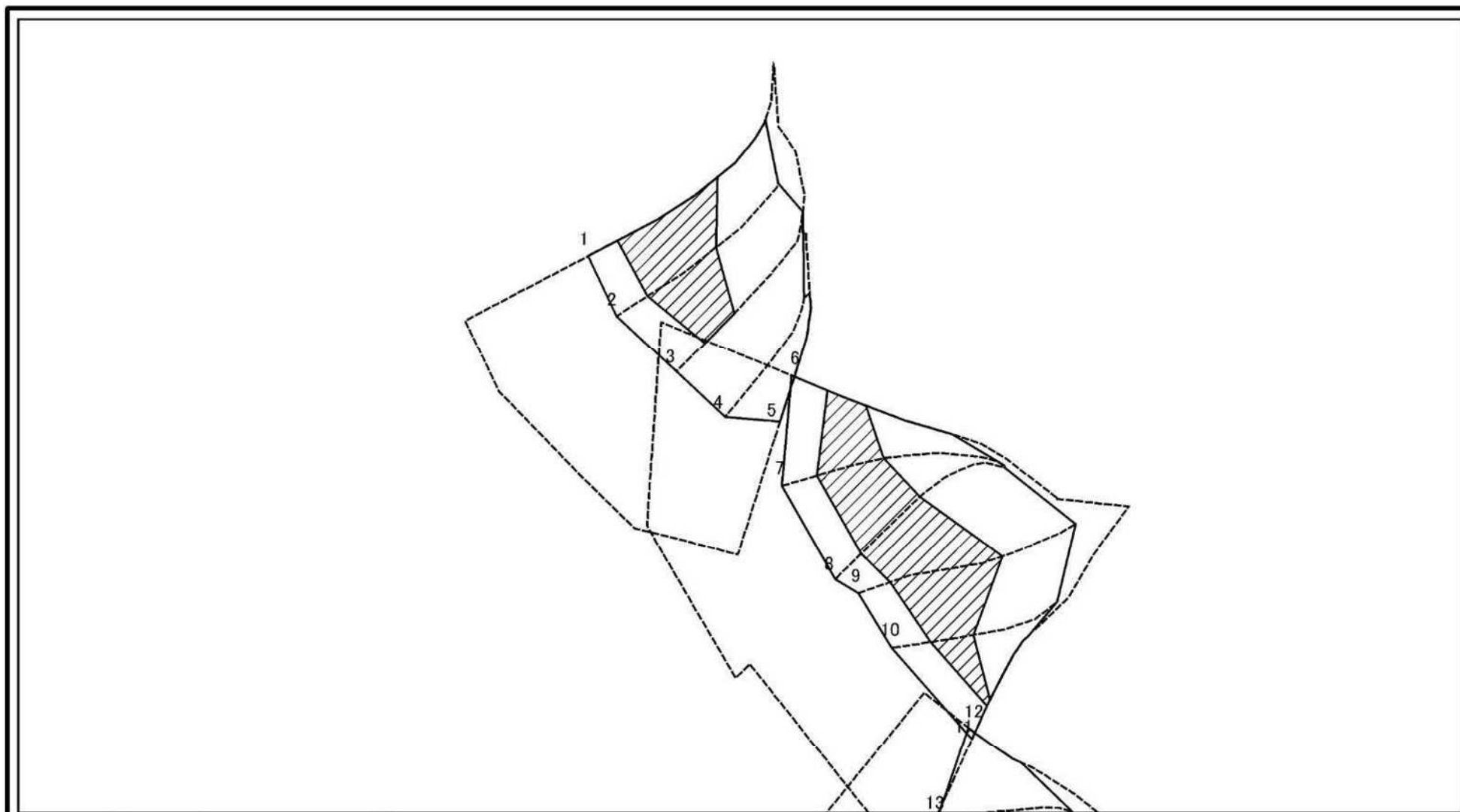
土砂災害防止法施行令第二条の基準に該当する区域	
土砂災害防止法施行令第三条の基準に該当する区域	
それ以外の区域	

縮尺	1:1,500
----	---------

自然現象の種類	急傾斜地の崩壊
告示番号	第64号
告示年月日	令和2年2月18日

箇所番号	I-1452
箇所名	赤塚
所在地	秋田県湯沢市横堀字赤塚及び館ノ沢並びに同市寺沢字館堀及び字館堀林

土砂災害警戒区域等の指定の公示に係る図書(その2-3)



図中の数字は横断測線番号を示す

様式-2-3(急)
土砂災害特別警戒区域の区域区分図
(急傾斜地の崩壊に伴う土石等の堆積により
建築物の地上部に作用すると想定される力)

土砂災害防止法施行令第二条の基準に該当する区域

土砂災害防止法 施行令第三条の 基準に該当する 区域	土石等の堆積の高さが3mを超える区域	
	それ以外の区域	

N

縮尺

1:1,500

自然現象
の種類

告示番号

告示年月日

急傾斜地の崩壊

第64号

令和2年2月18日

箇所番号

箇所名

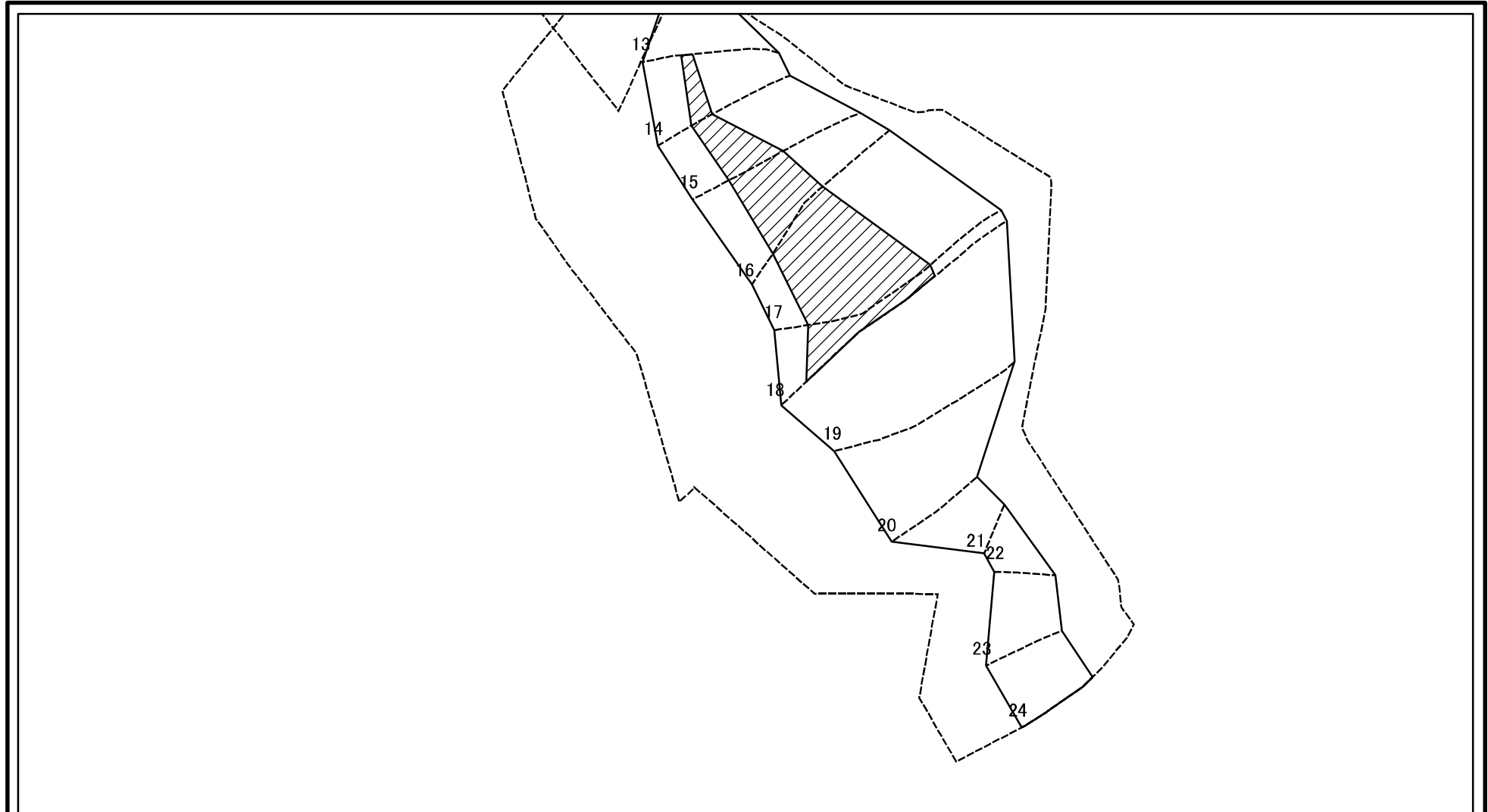
所在地

I-1452

赤塚

秋田県湯沢市横堀字赤塚及び館ノ沢
並びに同市寺沢字館堀及び字館堀林

土砂災害警戒区域等の指定の公示に係る図書(その2-3)



図中の数字は横断測線番号を示す

様式-2-3(急) 土砂災害特別警戒区域の区域区分図 (急傾斜地の崩壊に伴う土石等の堆積により 建築物の地上部に作用すると想定される力)	土砂災害防止法施行令第二条の基準に該当する区域		N 縮尺 1:1,500	自然現象の種類	急傾斜地の崩壊	箇所番号	I-1452
	土砂災害防止法施行令第三条の基準に該当する区域			告示番号	第64号	箇所名	赤塚
	それ以外の区域			告示年月日	令和2年2月18日	所在地	秋田県湯沢市横堀字赤塚及び館ノ沢並びに同市寺沢字館堀及び字館堀林

土砂災害警戒区域等の指定の公示に係る図書(その3)(案)

(1/1)

横断測線の区間	土石等の移動により建築物の地上部に作用すると想定される力				土石等の堆積により建築物の地上部に作用すると想定される力				横断測線の区間	土石等の移動により建築物の地上部に作用すると想定される力				土石等の堆積により建築物の地上部に作用すると想定される力			
	土石等の(移動)高さが1m以下の場合、土石等の移動による力が100kN/m ² を超える区域		それ以外の区域		土石等の堆積の高さが3mを超える区域		それ以外の区域			土石等の(移動)高さが1m以下の場合、土石等の移動による力が100kN/m ² を超える区域		それ以外の区域		土石等の堆積の高さが3mを超える区域		それ以外の区域	
1 ~ 2	165.53	1.00	100.00	1.00	22.29	4.41	15.16	3.00	~								
2 ~ 3	161.01	1.00	100.00	1.00	18.86	3.73	15.16	3.00	~								
3 ~ 4	153.49	1.00	100.00	1.00	-	-	15.16	3.00	~								
4 ~ 5	142.99	1.00	100.00	1.00	-	-	13.43	2.66	~								
6 ~ 7	156.45	1.00	100.00	1.00	18.14	3.59	15.16	3.00	~								
7 ~ 8	158.40	1.00	100.00	1.00	18.47	3.65	15.16	3.00	~								
8 ~ 9	165.46	1.00	100.00	1.00	21.83	4.32	15.16	3.00	~								
9 ~ 10	165.46	1.00	100.00	1.00	21.83	4.32	15.16	3.00	~								
10 ~ 11	155.90	1.00	100.00	1.00	17.01	3.37	15.16	3.00	~								
12 ~ 13	150.80	1.00	100.00	1.00	-	-	15.16	3.00	~								
13 ~ 14	153.91	1.00	100.00	1.00	16.55	3.27	15.16	3.00	~								
14 ~ 15	160.83	1.00	100.00	1.00	16.62	3.29	15.16	3.00	~								
15 ~ 16	162.33	1.00	100.00	1.00	19.17	3.79	15.16	3.00	~								
16 ~ 17	163.85	1.00	100.00	1.00	20.91	4.14	15.16	3.00	~								
17 ~ 18	164.04	1.00	100.00	1.00	20.91	4.14	15.16	3.00	~								
18 ~ 19	164.04	1.00	100.00	1.00	-	-	15.16	3.00	~								
19 ~ 20	144.63	1.00	100.00	1.00	-	-	14.93	2.95	~								
20 ~ 21	-	-	100.00	1.00	-	-	10.72	2.12	~								
21 ~ 22	-	-	100.00	1.00	-	-	10.55	2.09	~								
22 ~ 23	114.87	1.00	100.00	1.00	-	-	10.55	2.09	~								
23 ~ 24	114.87	1.00	100.00	1.00	-	-	10.40	2.06	~								
~									~								
~									~								
~									~								
~									~								
~									~								

様式-3(急) 建築物の構造の規制に必要な衝撃に関する事項	自然現象の種類	急傾斜地の崩壊	箇所番号	I-1452
	告示番号	第64号	箇所名	赤塚
	告示年月日	令和2年2月18日	所在地	秋田県湯沢市横堀字赤塚及び館ノ沢並びに同市寺沢字館堀及び字館堀林