

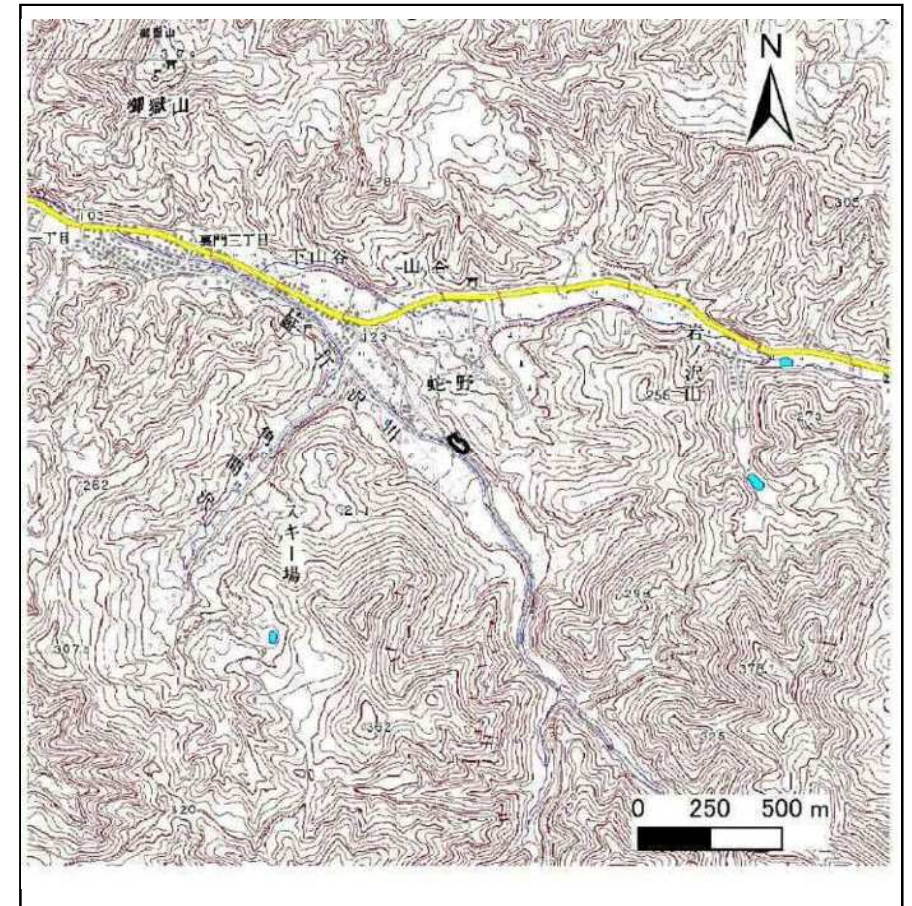
土砂災害警戒区域等の指定の公示に係る図書(その1)

表紙 概況、位置図

自然現象の種類	急傾斜地の崩壊
箇所番号	Ⅱ-1431
箇所名	蛇野
所在地	秋田県湯沢市字西金堀沢山、字下山谷及び字蛇野
調査機関	秋田県雄勝地域振興局

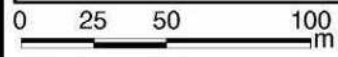
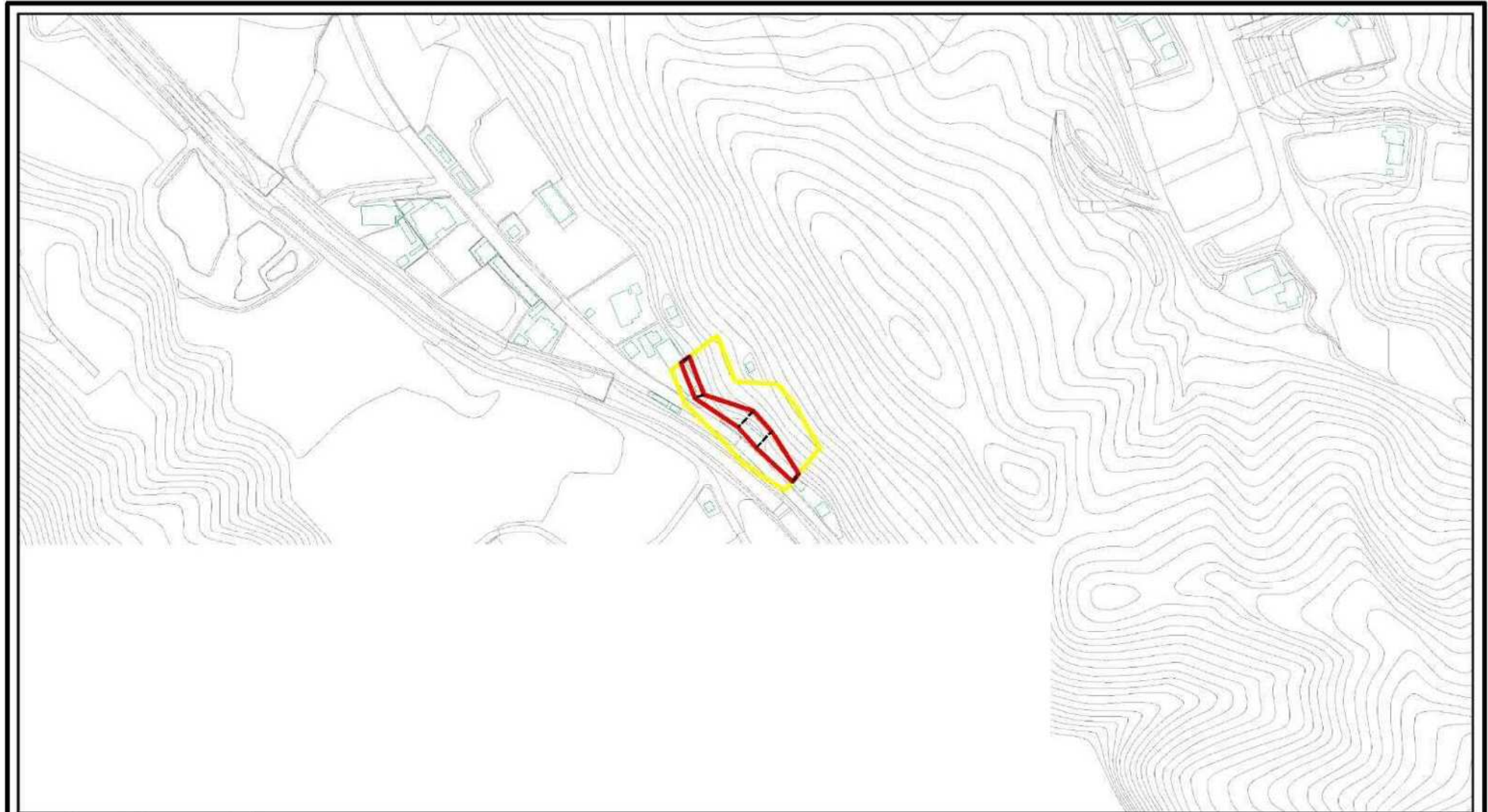


位置図(S=1:200,000)



概況図(S=1:25,000)

土砂災害警戒区域等の指定の公示に係る図書(その2)



様式-2(急) 土砂災害警戒区域・土砂災害特別警戒区域 区域図(その1)	土砂災害防止法施行令第二条の基準に該当する区域		土 縮尺 1:2,500	自然現象の種類	急傾斜地の崩壊	箇所番号	II-1431	
	土砂災害防止法施行令第三条の基準に該当する区域			告示番号	第64号	箇所名	蛇野	
	土砂等の(移動)高さが1m以下の場合、土砂等の移動による力が100kN/mを超える区域			告示年月日	令和2年2月18日	所在地	秋田県湯沢市宇西金堀沢山、宇下山谷及び宇蛇野	
	土砂等の堆積の高さが3mを超える区域							
それ以外の区域								

土砂災害警戒区域等の指定の公示に係る図書(その2-1)



0 25 50 100
m

様式-2(急)

土砂災害警戒区域・土砂災害特別警戒区域
区域図(その2)

土砂災害防止法施行令第二条の基準に該当する区域



土砂災害防止法
施行令第三条の
基準に該当する
区域



±

縮尺

1:2,500

自然現象
の種類

告示番号

告示年月日

急傾斜地の崩壊

第64号

令和2年2月18日

箇所番号

箇所名

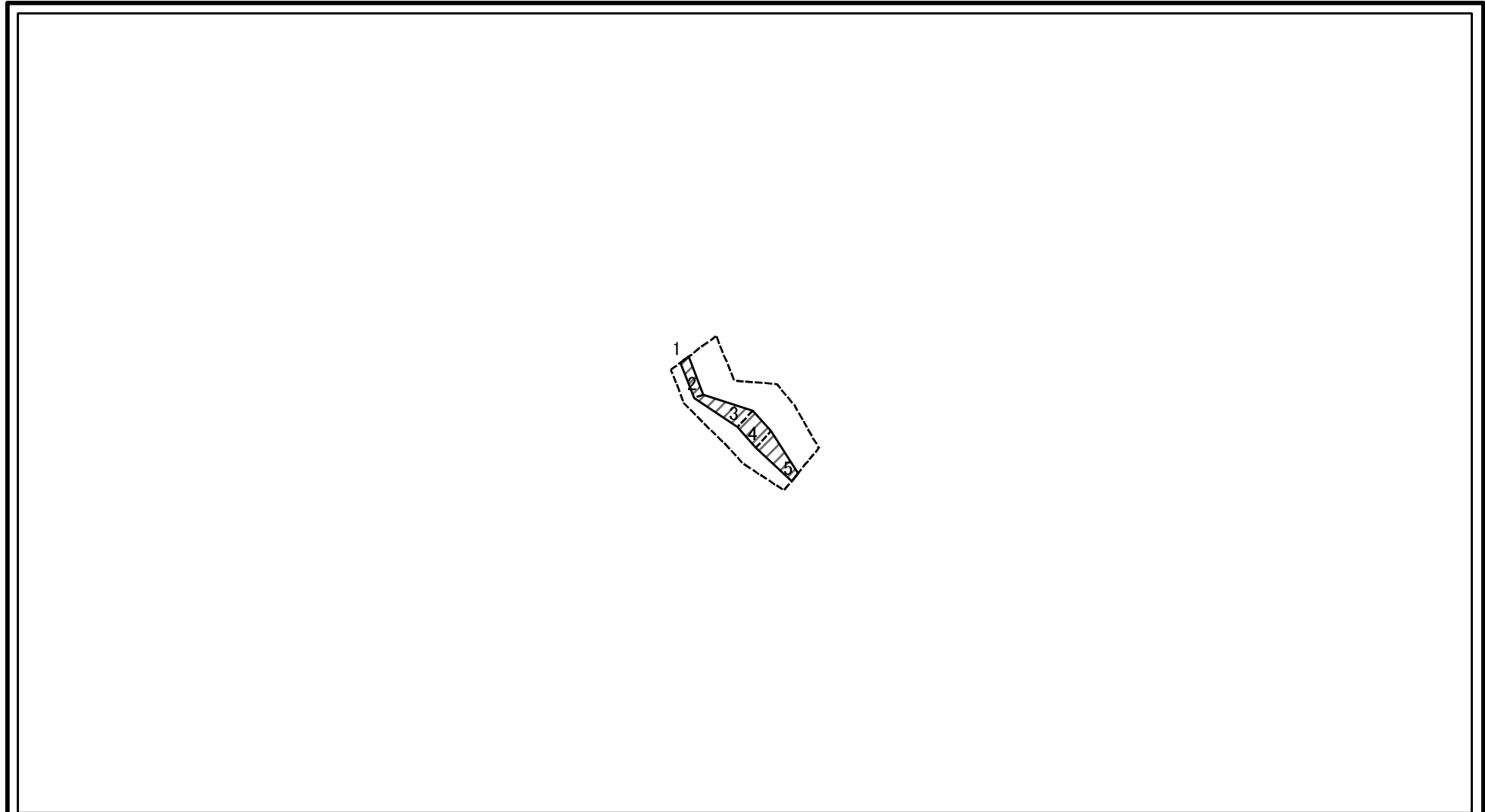
所在地

Ⅱ-1431

蛇野

秋田県湯沢市宇西金堀沢山、
宇下山谷及び蛇野

土砂災害警戒区域等の指定の公示に係る図書(その2-2)

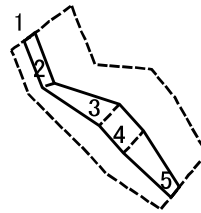


0 25 50 100
m

図中の数字は横断測線番号を示す

様式-2-2(急) 土砂災害特別警戒区域の区域区分図 (急傾斜地の崩壊に伴う土石等の移動により 建築物の地上部に作用すると想定される力)	土砂災害防止法施行令第二条の基準に該当する区域		縮尺 1:2,500	自然現象の種類	急傾斜地の崩壊	箇所番号	II-1431
	土砂災害防止法施行令第三条の基準に該当する区域			告示番号	第64号	箇所名	蛇野
	それ以外の区域			告示年月日	令和2年2月18日	所在地	秋田県湯沢市字西金堀沢山、 字下山谷及び字蛇野

土砂災害警戒区域等の指定の公示に係る図書(その2-3)



0 25 50 100
m

図中の数字は横断測線番号を示す

様式-2-3(急)
土砂災害特別警戒区域の区域区分図
(急傾斜地の崩壊に伴う土石等の堆積により
建築物の地上部に作用すると想定される力)

土砂災害防止法施行令第二条の基準に該当する区域



土砂災害防止法
施行令第三条の
基準に該当する
区域
土石等の堆積の高さが3mを超える区域
それ以外の区域



±
縮尺
1:2,500

自然現象
の種類
告示番号
告示年月日

急傾斜地の崩壊
第64号
令和2年2月18日

箇所番号
箇所名
所在地

II-1431
蛇野
秋田県湯沢市字西金堀沢山、
字下山谷及び字蛇野

