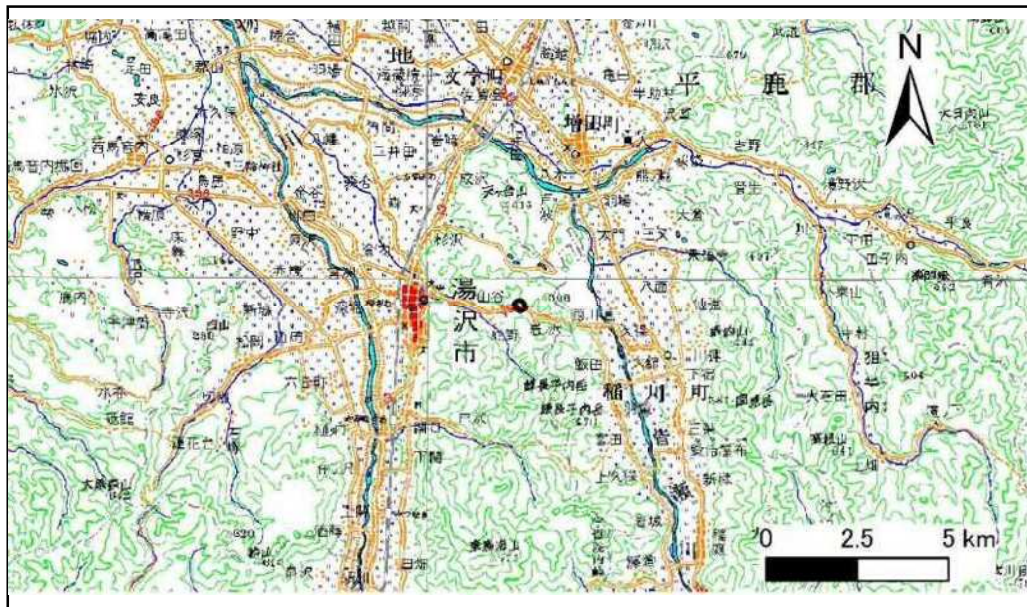


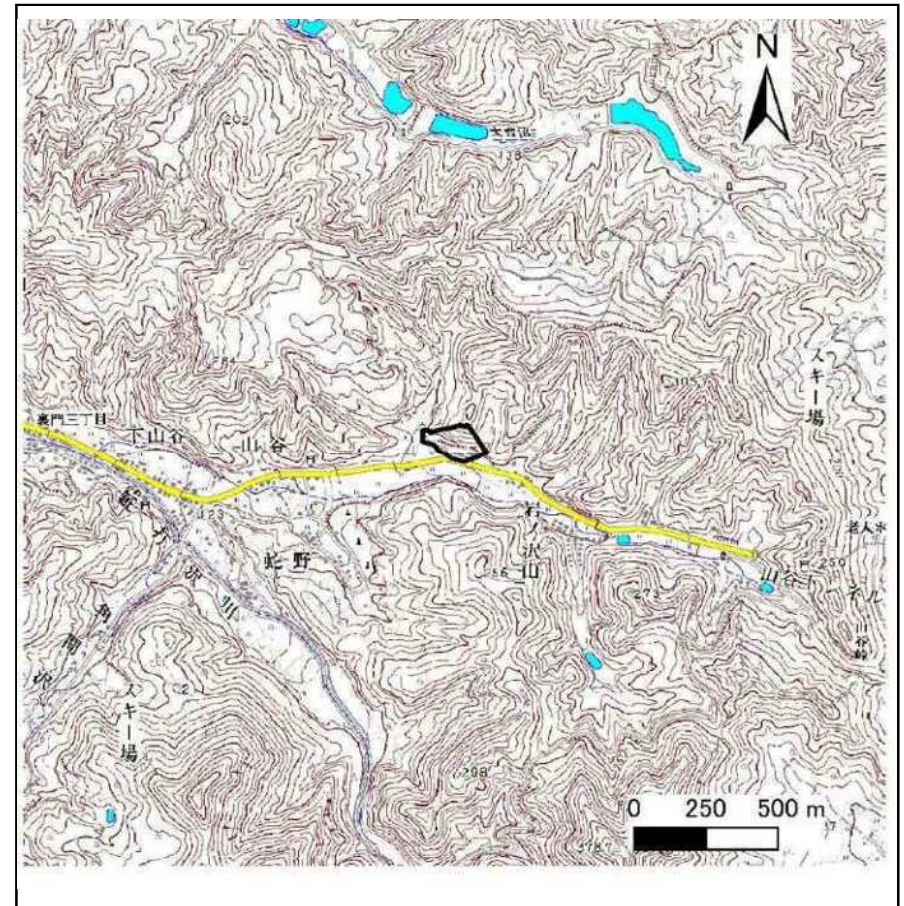
# 土砂災害警戒区域等の指定の公示に係る図書(その1)

表紙 概況、位置図

自然現象の種類	急傾斜地の崩壊
箇所番号	Ⅱ-1434
箇所名	開
所在地	秋田県湯沢市字山谷、字短沢山及び字抜石場山
調査機関	秋田県雄勝地域振興局



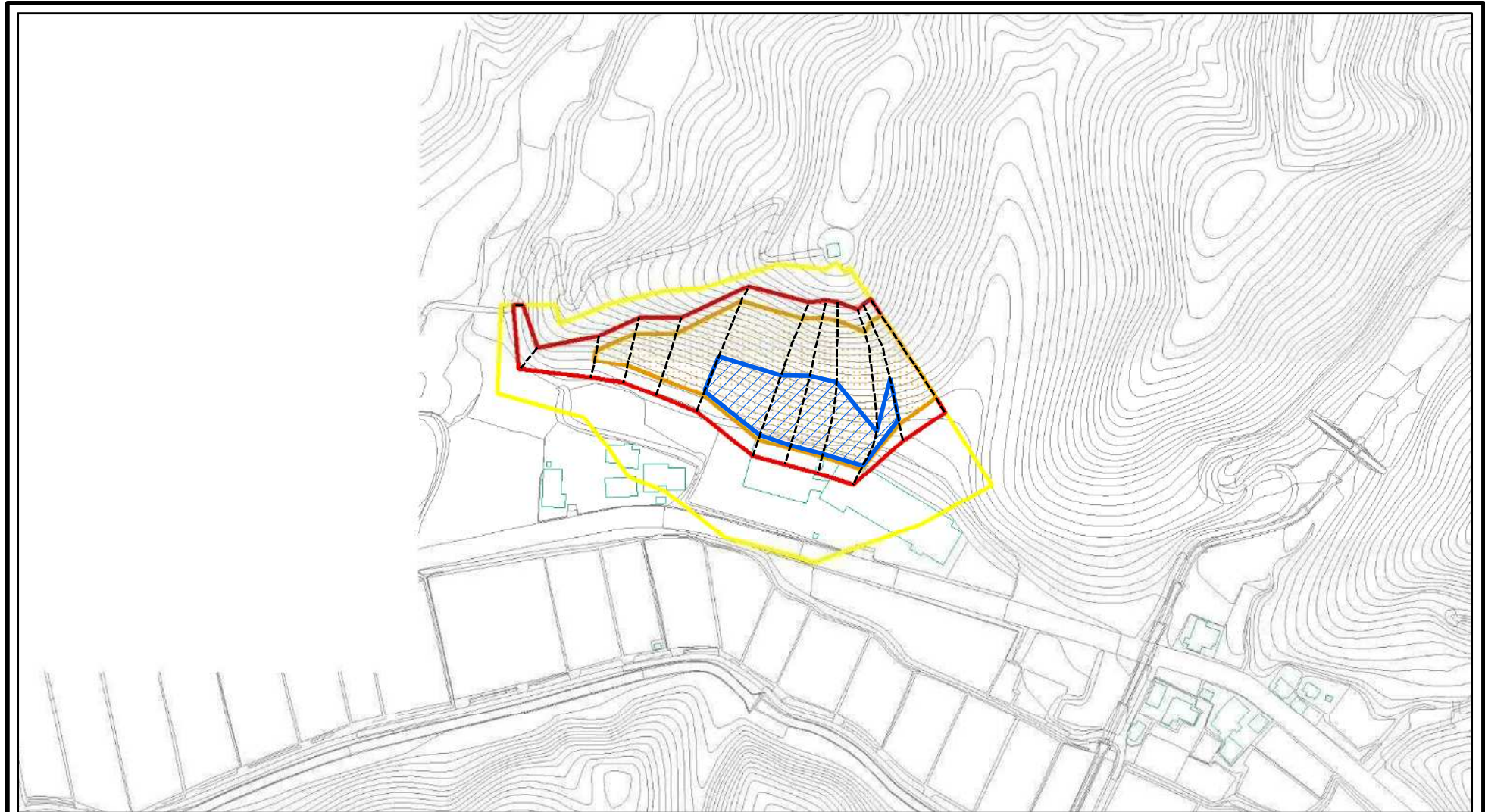
位置図(S=1:200,000)



概況図(S=1:25,000)



# 土砂災害警戒区域等の指定の公示に係る図書(その2)



0 25 50 100  
m

様式-2(急)

土砂災害警戒区域・土砂災害特別警戒区域  
区域図(その1)

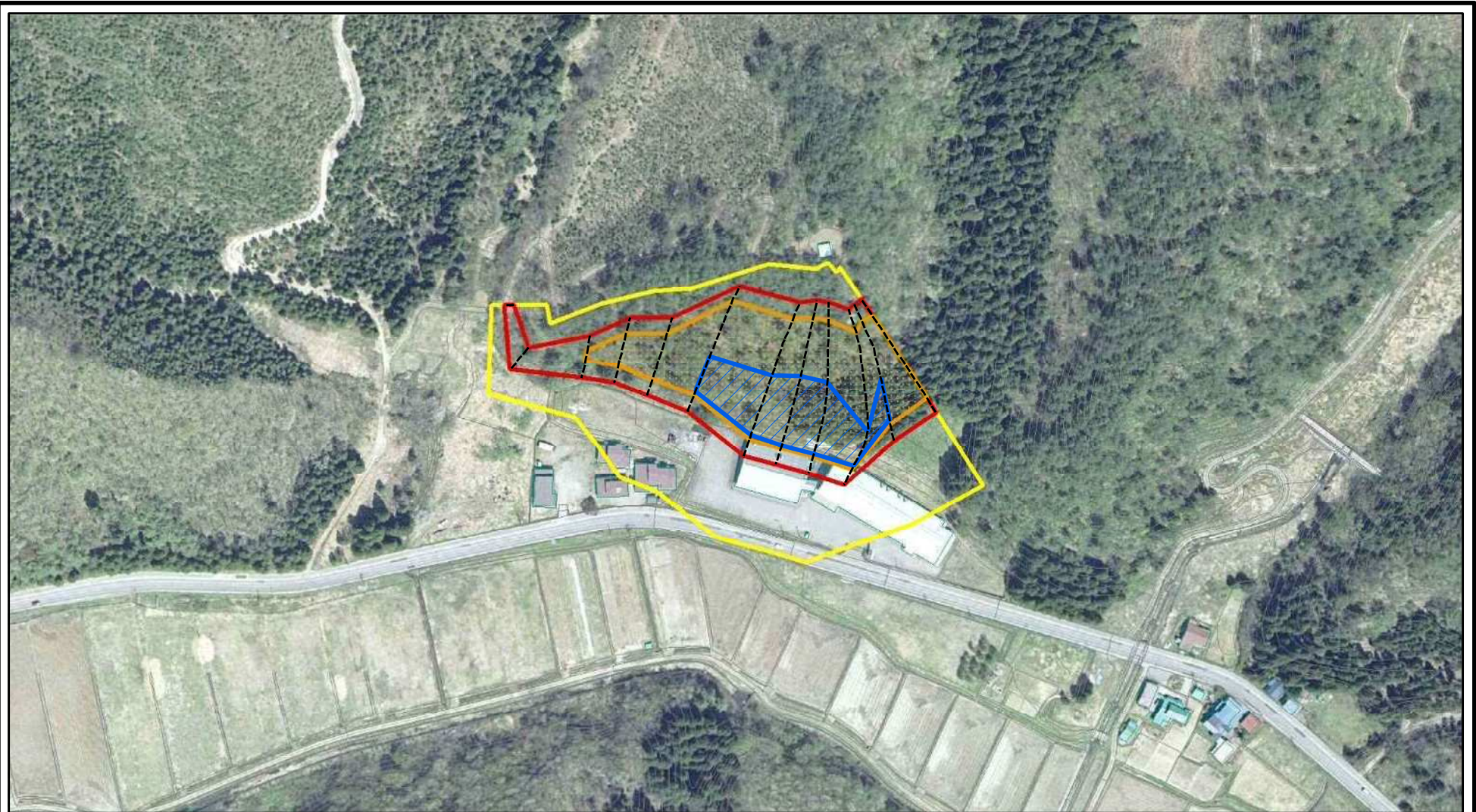
土砂災害防止法施行令第二条の基準に該当する区域	
土砂災害防止法施行令第三条の基準に該当する区域	
それ以外の区域	

	+
縮尺	1:2,500

自然現象の種類	急傾斜地の崩壊	箇所番号	II-1434
告示番号	第64号	箇所名	開
告示年月日	令和2年2月18日	所在地	秋田県湯沢市字山谷、字短沢山及び字抜石場山



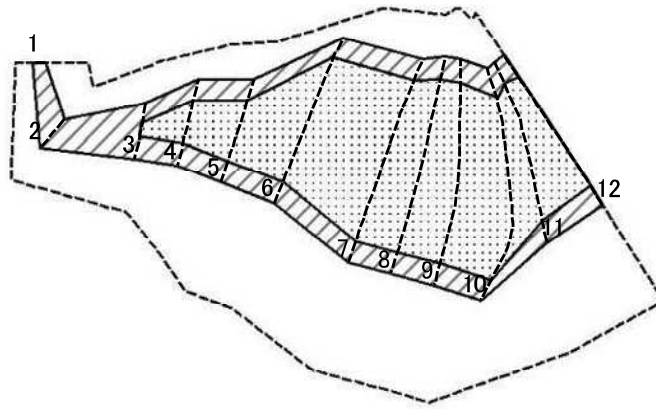
# 土砂災害警戒区域等の指定の公示に係る図書(その2-1)



0 25 50 100  
m

様式-2(急) 土砂災害警戒区域・土砂災害特別警戒区域 区域図(その2)	土砂災害防止法施行令第二条の基準に該当する区域		土 縮尺 1:2,500	自然現象の種類	急傾斜地の崩壊	箇所番号	II-1434	
	土砂災害防止法施行令第三条の基準に該当する区域			告示番号	第64号	箇所名	開	
	土砂等の(移動)高さが1m以下の場合、土砂等の移動による力が100kN/mを超える区域			告示年月日	令和2年2月18日	所在地	秋田県湯沢市宇山谷、字短沢山及び字抜石場山	
	土砂等の堆積の高さが3mを超える区域							
それ以外の区域								

# 土砂災害警戒区域等の指定の公示に係る図書(その2-2)



0 25 50 100  
m

図中の数字は横断測線番号を示す

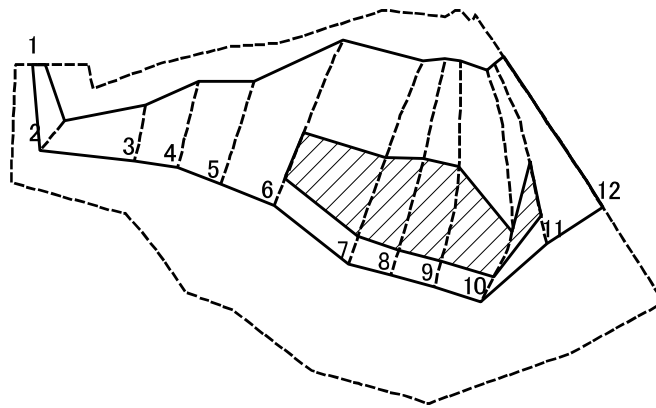
様式-2-2(急)  
土砂災害特別警戒区域の区域区分図  
(急傾斜地の崩壊に伴う土石等の移動により  
建築物の地上部に作用すると想定される力)

土砂災害防止法施行令第二条の基準に該当する区域	
土砂災害防止法施行令第三条の基準に該当する区域	
それ以外の区域	

	縮尺
	1:2,500

自然現象の種類	急傾斜地の崩壊	箇所番号	II-1434
告示番号	第64号	箇所名	開
告示年月日	令和2年2月18日	所在地	秋田県湯沢市宇山谷、宇短沢山及び宇抜石場山

# 土砂災害警戒区域等の指定の公示に係る図書(その2-3)



0 25 50 100  
m

図中の数字は横断測線番号を示す

様式-2-3(急)  
土砂災害特別警戒区域の区域区分図  
(急傾斜地の崩壊に伴う土石等の堆積により  
建築物の地上部に作用すると想定される力)

土砂災害防止法施行令第二条の基準に該当する区域



土砂災害防止法  
施行令第三条の  
基準に該当する  
区域  
それ以外の区域



±  
縮尺  
1:2,500

自然現象  
の種類  
告示番号  
告示年月日

急傾斜地の崩壊  
第64号  
令和2年2月18日

箇所番号  
箇所名  
所在地

II-1434  
開  
秋田県湯沢市宇山谷、字短沢山  
及び字抜石場山

