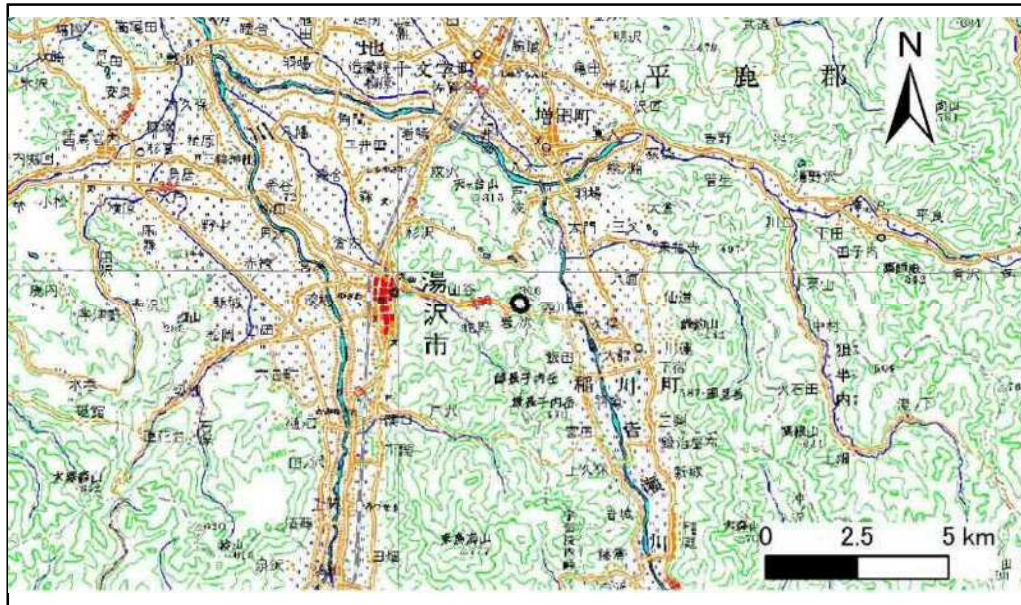


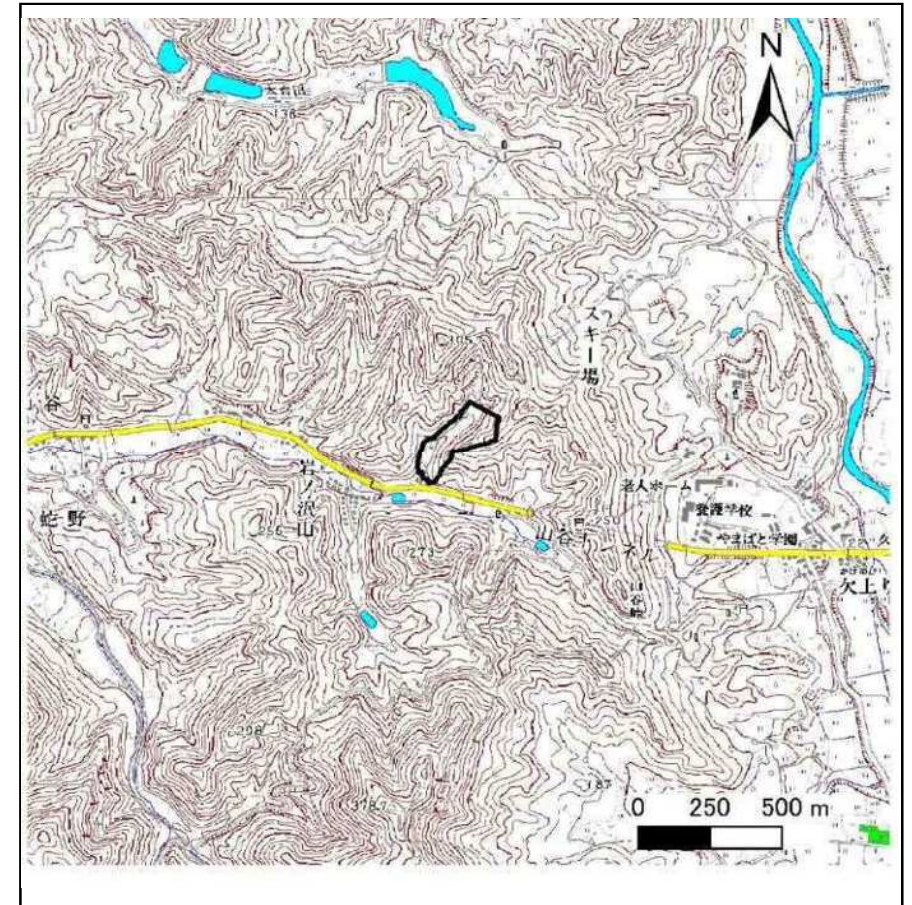
# 土砂災害警戒区域等の指定の公示に係る図書(その1)

表紙 概況、位置図

自然現象の種類	急傾斜地の崩壊
箇所番号	Ⅱ-1437
箇所名	桐ノ平山1号
所在地	秋田県湯沢市字取上石山及び字鉦打沢
調査機関	秋田県雄勝地域振興局

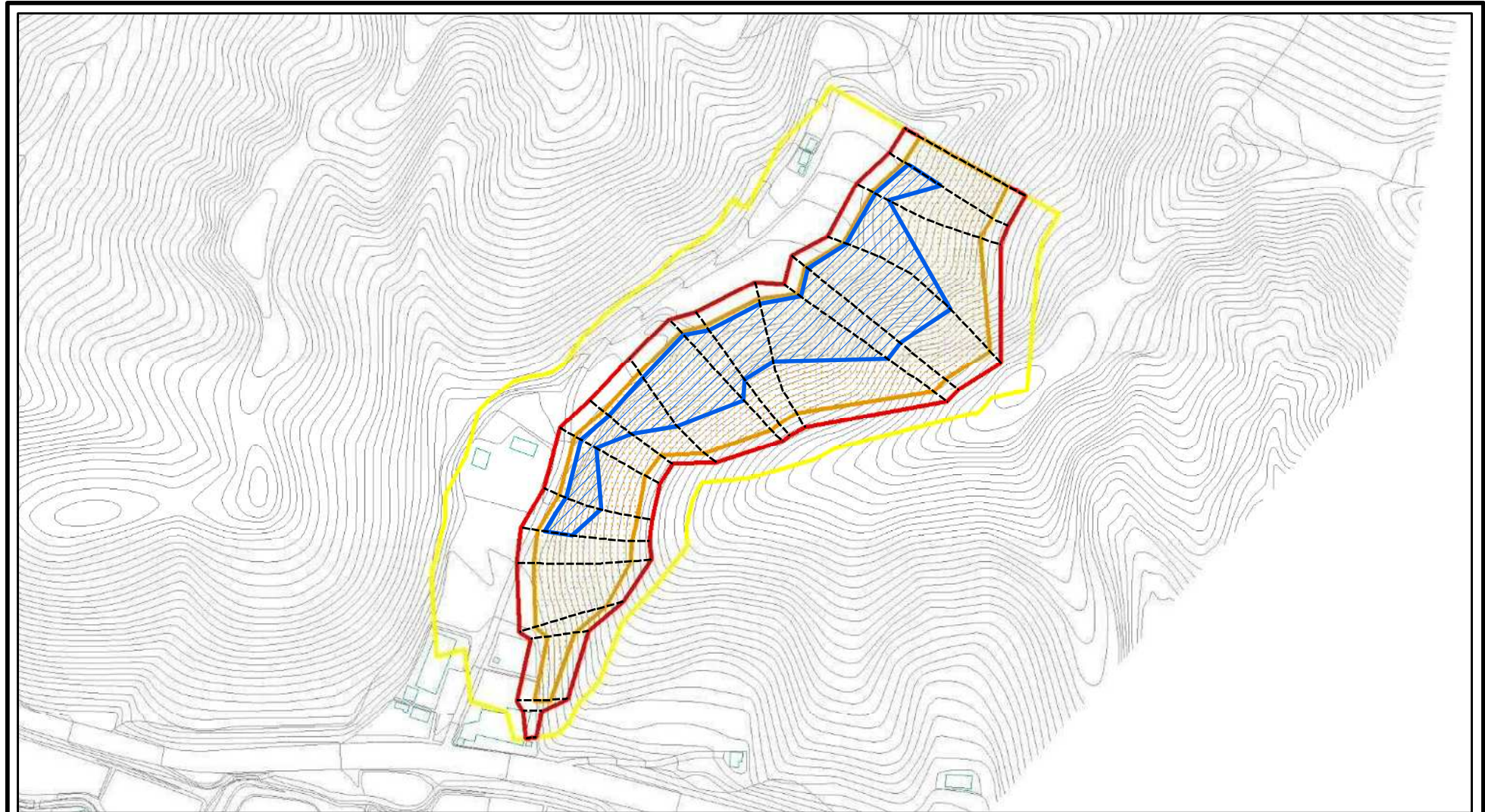


位置図(S=1:200,000)



概況図(S=1:25,000)

# 土砂災害警戒区域等の指定の公示に係る図書(その2)



0 25 50 100  
m

様式-2(急)

土砂災害警戒区域・土砂災害特別警戒区域  
区域図(その1)

土砂災害防止法施行令第二条の基準に該当する区域

土砂災害防止法  
施行令第三条の  
基準に該当する  
区域



±

縮尺

1:2,500

自然現象  
の種類

告示番号

告示年月日

急傾斜地の崩壊

第64号

令和2年2月18日

箇所番号

箇所名

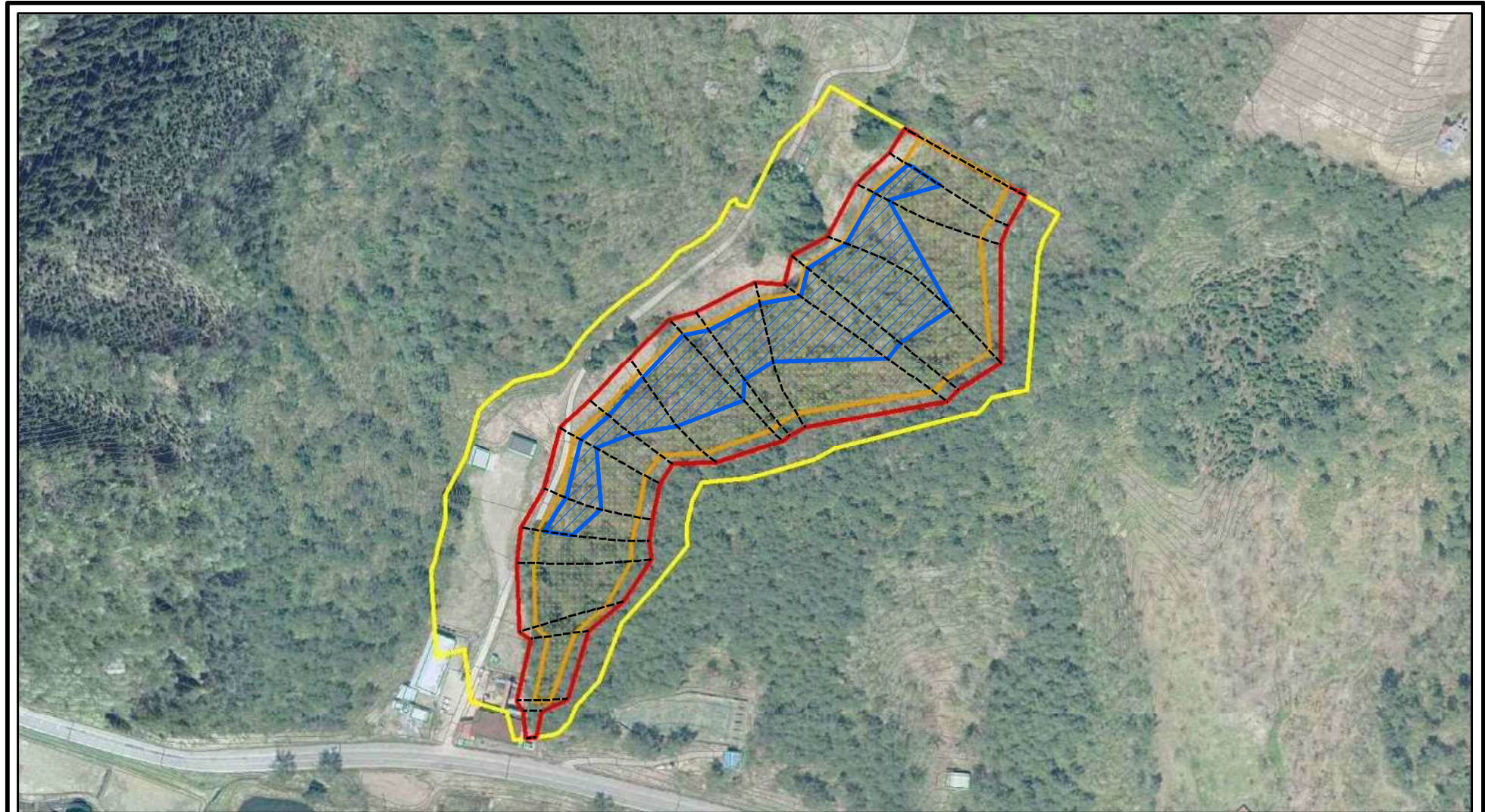
所在地

II-1437

桐ノ平山1号

秋田県湯沢市字取上石山及び  
字鉦打沢

# 土砂災害警戒区域等の指定の公示に係る図書(その2)



0 25 50 100  
m

様式-2(急)

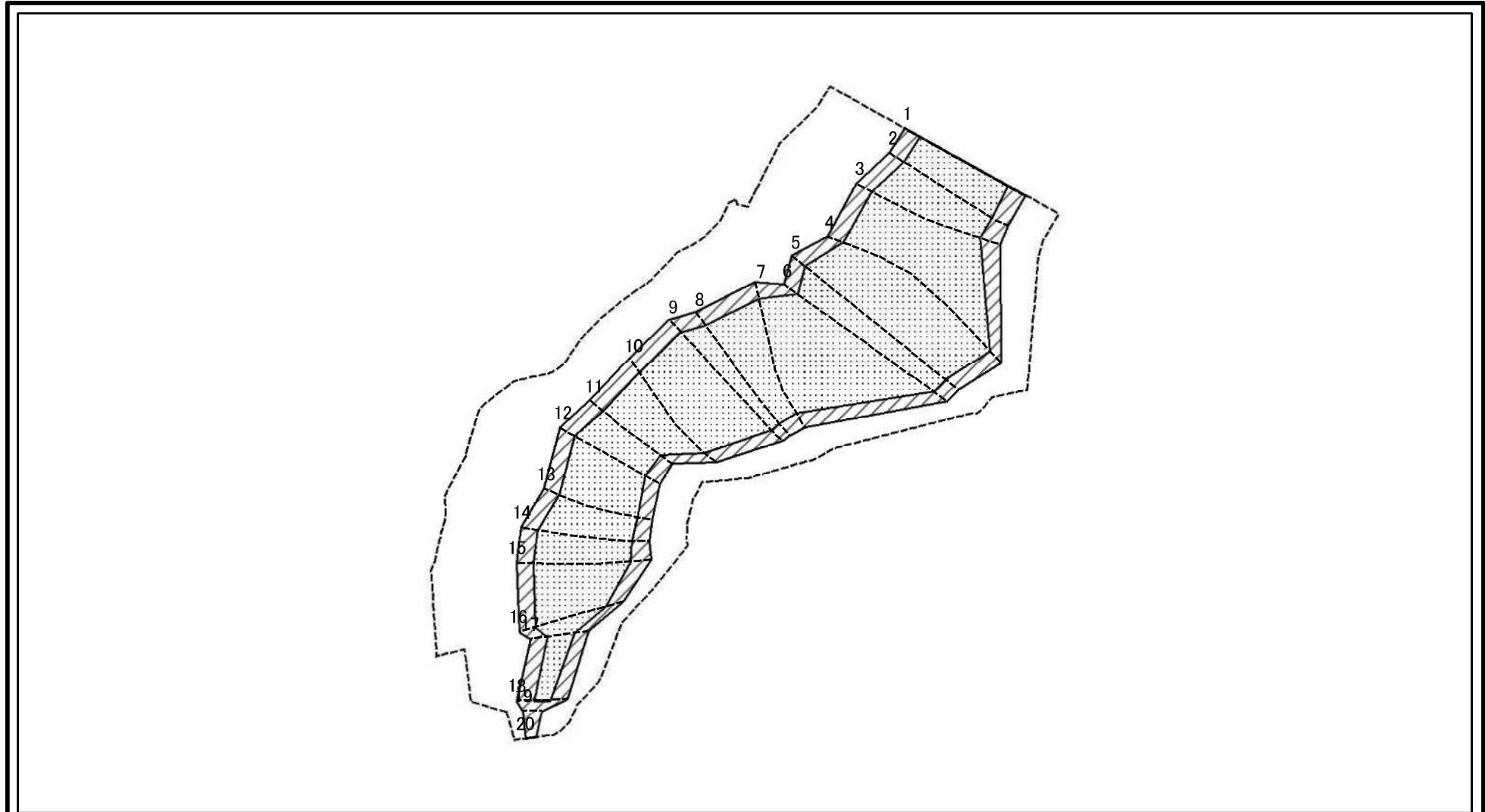
土砂災害警戒区域・土砂災害特別警戒区域  
区域図(その1)

土砂災害防止法施行令第二条の基準に該当する区域	
土砂災害防止法施行令第三条の基準に該当する区域	
それ以外の区域	

<b>+</b>	縮尺
	1:2,500

自然現象の種類	急傾斜地の崩壊	箇所番号	II-1437
告示番号	第64号	箇所名	桐ノ平山1号
告示年月日	令和2年2月18日	所在地	秋田県湯沢市字取上石山及び字鉦打沢

# 土砂災害警戒区域等の指定の公示に係る図書(その2-2)



図中の数字は横断測線番号を示す

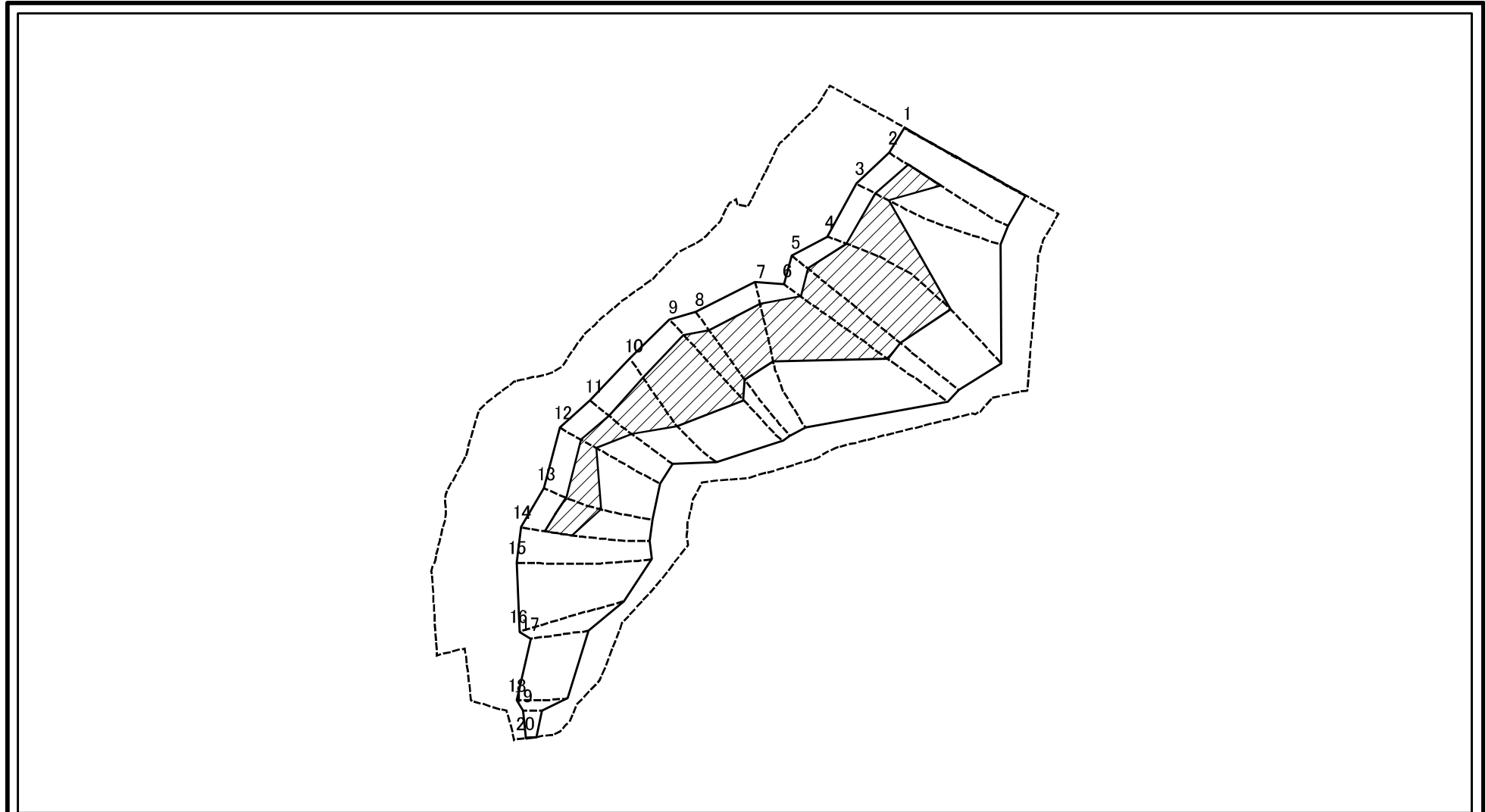
様式-2-2(急)  
土砂災害特別警戒区域の区域区分図  
(急傾斜地の崩壊に伴う土石等の移動により  
建築物の地上部に作用すると想定される力)

土砂災害防止法施行令第二条の基準に該当する区域	
土砂災害防止法施行令第三条の基準に該当する区域	
それ以外の区域	

<b>±</b>	縮尺

自然現象の種類	急傾斜地の崩壊	箇所番号	II-1437
告示番号	第64号	箇所名	桐ノ平山1号
告示年月日	令和2年2月18日	所在地	秋田県湯沢市字取上石山及び字鉦打沢

# 土砂災害警戒区域等の指定の公示に係る図書(その2-3)



0 25 50 100  
m

図中の数字は横断測線番号を示す

様式-2-3(急) 土砂災害特別警戒区域の区域区分図 (急傾斜地の崩壊に伴う土石等の堆積により 建築物の地上部に作用すると想定される力)	土砂災害防止法施行令第二条の基準に該当する区域		縮尺 1:2,500	自然現象の種類	急傾斜地の崩壊	箇所番号	II-1437
	土砂災害防止法施行令第三条の基準に該当する区域			告示番号	第64号	箇所名	桐ノ平山1号
	それ以外の区域			告示年月日	令和2年2月18日	所在地	秋田県湯沢市字取上石山及び字鉦打沢

# 土砂災害警戒区域等の指定の公示に係る図書(その3)(案)

(1/1)

横断測線の区間	土石等の移動により建築物の地上部に作用すると想定される力				土石等の堆積により建築物の地上部に作用すると想定される力				横断測線の区間	土石等の移動により建築物の地上部に作用すると想定される力				土石等の堆積により建築物の地上部に作用すると想定される力			
	土石等の(移動)高さが1m以下の場合、土石等の移動による力が100kN/m <sup>2</sup> を超える区域		それ以外の区域		土石等の堆積の高さが3mを超える区域		それ以外の区域			土石等の(移動)高さが1m以下の場合、土石等の移動による力が100kN/m <sup>2</sup> を超える区域		それ以外の区域		土石等の堆積の高さが3mを超える区域		それ以外の区域	
1 ~ 2	151.57	1.00	100.00	1.00	-	-	15.16	3.00	~								
2 ~ 3	151.57	1.00	100.00	1.00	17.63	3.49	15.16	3.00	~								
3 ~ 4	158.80	1.00	100.00	1.00	19.97	3.95	15.16	3.00	~								
4 ~ 5	159.07	1.00	100.00	1.00	20.00	3.96	15.16	3.00	~								
5 ~ 6	160.08	1.00	100.00	1.00	20.14	3.98	15.16	3.00	~								
6 ~ 7	160.08	1.00	100.00	1.00	20.14	3.98	15.16	3.00	~								
7 ~ 8	159.29	1.00	100.00	1.00	18.25	3.61	15.16	3.00	~								
8 ~ 9	160.50	1.00	100.00	1.00	20.29	4.01	15.16	3.00	~								
9 ~ 10	161.89	1.00	100.00	1.00	20.29	4.01	15.16	3.00	~								
10 ~ 11	161.89	1.00	100.00	1.00	18.78	3.71	15.16	3.00	~								
11 ~ 12	159.25	1.00	100.00	1.00	16.73	3.31	15.16	3.00	~								
12 ~ 13	160.41	1.00	100.00	1.00	16.55	3.27	15.16	3.00	~								
13 ~ 14	160.41	1.00	100.00	1.00	16.55	3.27	15.16	3.00	~								
14 ~ 15	152.42	1.00	100.00	1.00	-	-	15.16	3.00	~								
15 ~ 16	147.67	1.00	100.00	1.00	-	-	15.16	3.00	~								
16 ~ 17	147.67	1.00	100.00	1.00	-	-	15.16	3.00	~								
17 ~ 18	136.06	1.00	100.00	1.00	-	-	14.77	2.92	~								
18 ~ 19	-	-	100.00	1.00	-	-	11.52	2.28	~								
19 ~ 20	-	-	75.67	1.00	-	-	8.91	1.76	~								
~									~								
~									~								
~									~								
~									~								
~									~								
~									~								
~									~								

様式-3(急)	自然現象の種類	急傾斜地の崩壊	箇所番号	II-1437
	告示番号	第64号	箇所名	桐ノ平山1号
	告示年月日	令和2年2月18日	所在地	秋田県湯沢市宇取上石山及び字鉦打沢
建築物の構造の規制に必要な衝撃に関する事項				