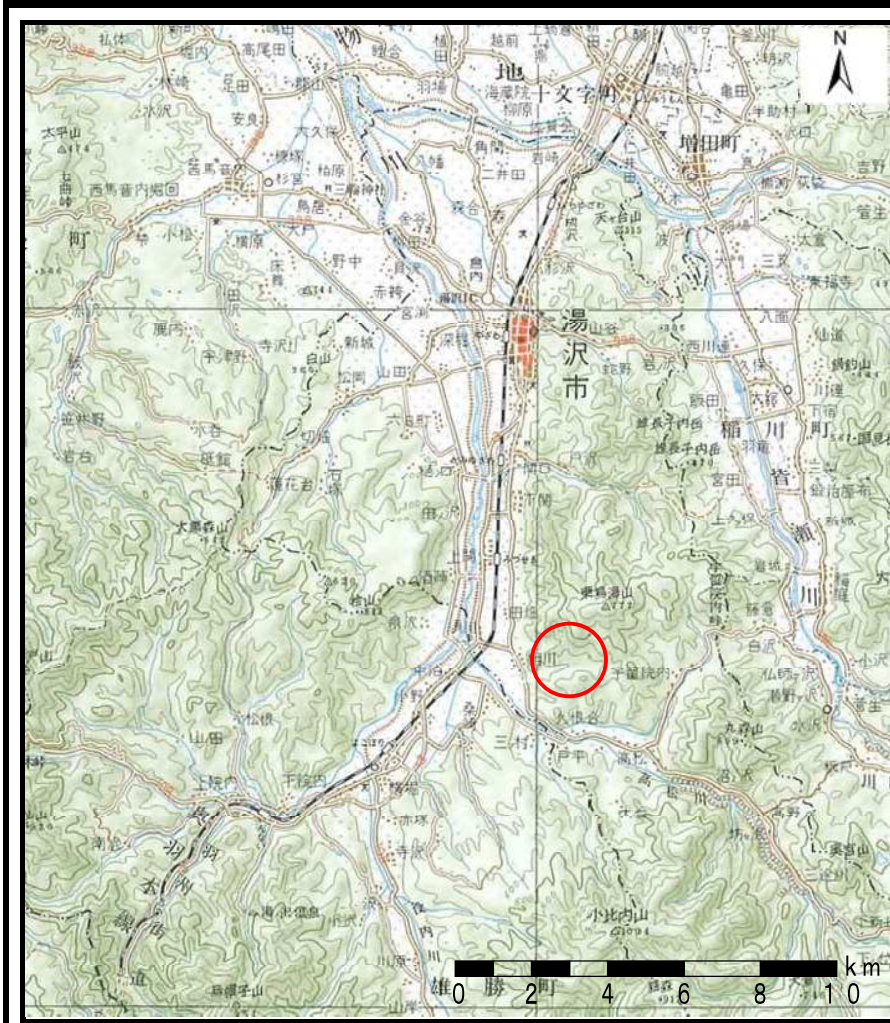
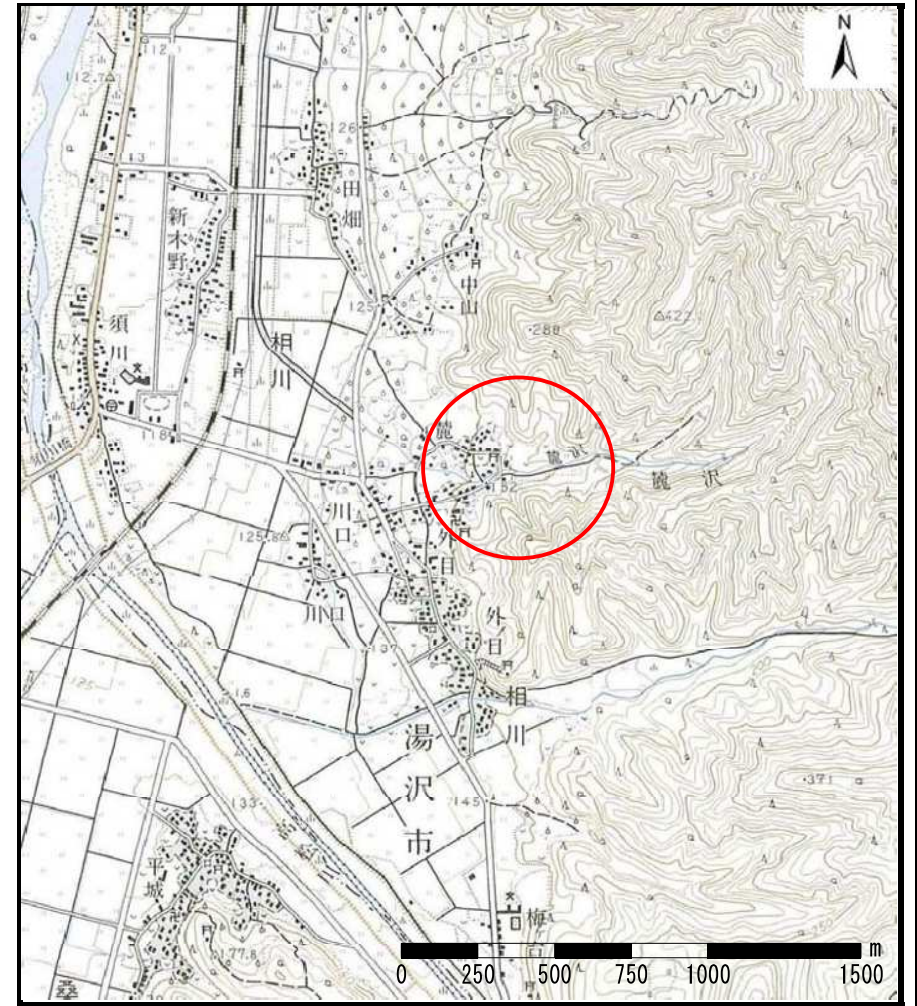


土砂災害警戒区域等の指定の公示に係る図書（その1）



(1/200,000)



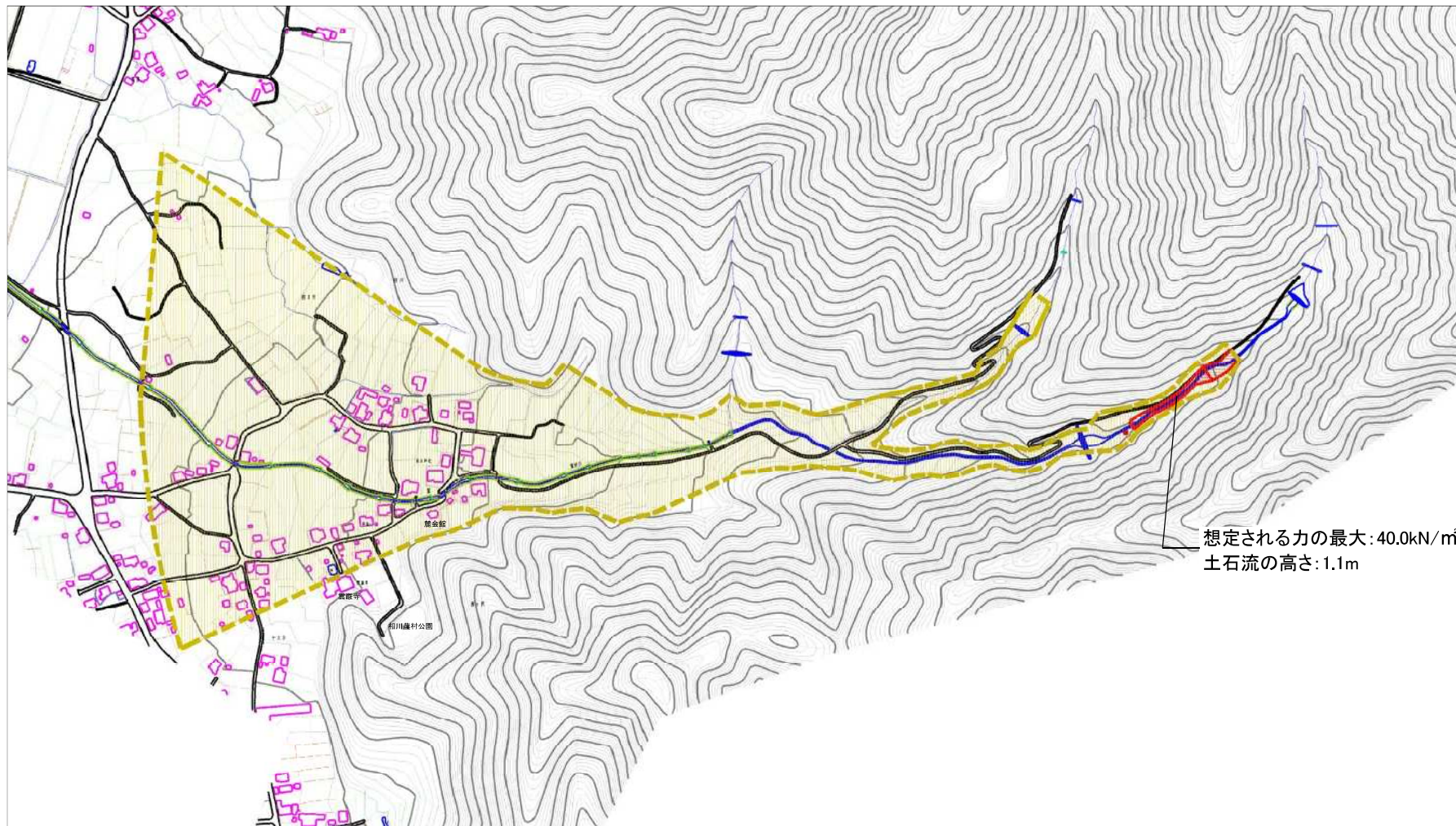
(1/25,000)

様式-1 (土)
土砂災害警戒区域・土砂災害特別警戒区域 位置図

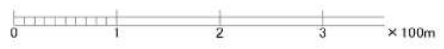
自然現象の種類	土石流
溪流番号	207-I-016
溪流名	麓沢川
所在地	秋田県湯沢市相川字四日市、蟹沢、白ヶ沢、麓、麓沢、古館ノ下、堂ヶ沢、内ノ目山及び十文字

この地図は、国土地理院長の承認を得て、同院発行の20万分の1・2万5千分の1の地形図を複製したものである。（承認番号 平23情複 第75号）

土砂災害警戒区域等の指定の公示に係る図書（その2）



想定される力の最大: 40.0kN/m²
土石流の高さ: 1.1m



様式-2(土) 土砂災害警戒区域・土砂災害特別警戒区域 区域図(その1)	土砂災害防止法施行令第二条の基準に該当する区域		自然現象 の種類 土石流	溪流番号	207-I-016
	土砂災害防止法施行令第三条の基準に該当する区域			告示番号	第64号
	土砂災害防止法施行令第三条の基準に該当する区域		縮尺 1:5,000	告示年月日	令和2年2月18日
	その他の区域			所在地	秋田県湯沢市稲川字西百市、麓沢、白ヶ沢、麓、麓沢、古館ノ下、堂ヶ沢、内ノ目山及び十文字

土砂災害警戒区域等の指定の公示に係る図書（その2）



想定される力の最大: 40.0kN/m²
土石流の高さ: 1.1m

0 1 2 3 × 100m

様式-2(土) 土砂災害警戒区域・土砂災害特別警戒区域 区域図(その2)	土砂災害防止法施行令第二条の基準に該当する区域		自然現象 の種類 土石流	溪流番号	207-I-016
	土砂災害防止法施行令第三条の基準に該当する区域	土石流の高さが1mを超える場合、土石等の移動による力が50kN/m ² を超える区域 土石流の高さが1mを超える場合、土石等の移動による力が50kN/m ² を超えない区域 その他の区域		 	公示番号 第64号
		縮尺 1:5,000	公示年月日 令和2年2月18日	所在地	秋田県滝沢市稲川字四日市、蟹沢、白ヶ沢、麓、麓沢、古館ノ下、堂ヶ沢、内ノ目山及び十文字

207-I-016/麓沢川

横断測線の区間	土石流の力 (kN/m ²)	土石流の高さ (m)	区分
0~1	32.31	0.83	R
1~2	20.33	0.62	R
2~3	39.94	1.09	R
3~4	39.94	1.09	R
4~5	39.55	1.11	R
5~6	33.46	1.07	R
6~7	21.13	0.80	R
7~8	19.08	0.77	R
8~9	9.87	0.50	Y
9~10	8.16	0.49	Y
10~11	8.94	0.47	Y
11~12	11.66	0.55	Y
12~13	16.38	0.71	Y
13~14	7.03	0.40	Y
14~15	6.75	0.41	Y
15~16	6.97	0.40	Y
16~17	15.64	0.70	Y
17~18	7.39	0.39	Y
18~19	7.13	0.40	Y
19~20	7.18	0.40	Y
20~21	12.49	0.65	Y
21~22	12.42	0.70	Y
22~23	11.10	0.63	Y
23~24	8.70	0.49	Y
24~25	9.14	0.50	Y
25~26	6.59	0.41	Y
26~27	5.74	0.42	Y
27~28	5.52	0.42	Y
28~29	5.89	0.40	Y
29~30	5.84	0.40	Y

横断測線の区間	土石流の力 (kN/m ²)	土石流の高さ (m)	区分
30~31	5.24	0.42	Y
31~32	5.04	0.42	Y
32~33	5.13	0.41	Y
33~34	4.93	0.42	Y
34~35	11.70	0.82	Y
35~36	4.54	0.44	Y
36~37	4.45	0.44	Y
37~38	4.13	0.44	Y
38~39	4.03	0.45	Y
39~40	3.95	0.45	Y
40~41	4.08	0.44	Y
41~42	3.92	0.45	Y
42~43	3.10	0.47	Y
43~44	3.12	0.46	Y
44~45	2.78	0.48	Y
45~46	2.98	0.46	Y
46~47	3.15	0.45	Y
47~48	3.55	0.42	Y
48~49	3.43	0.43	Y
49~50	3.64	0.42	Y
50~51	3.58	0.42	Y
51~52	3.78	0.41	Y
52~53	4.04	0.40	Y
53~54	3.67	0.42	Y
54~55	3.74	0.41	Y
55~56	3.73	0.41	Y
56~57	3.59	0.42	Y
57~58	3.28	0.44	Y
58~59	3.28	0.44	Y
59~60	3.03	0.46	Y

