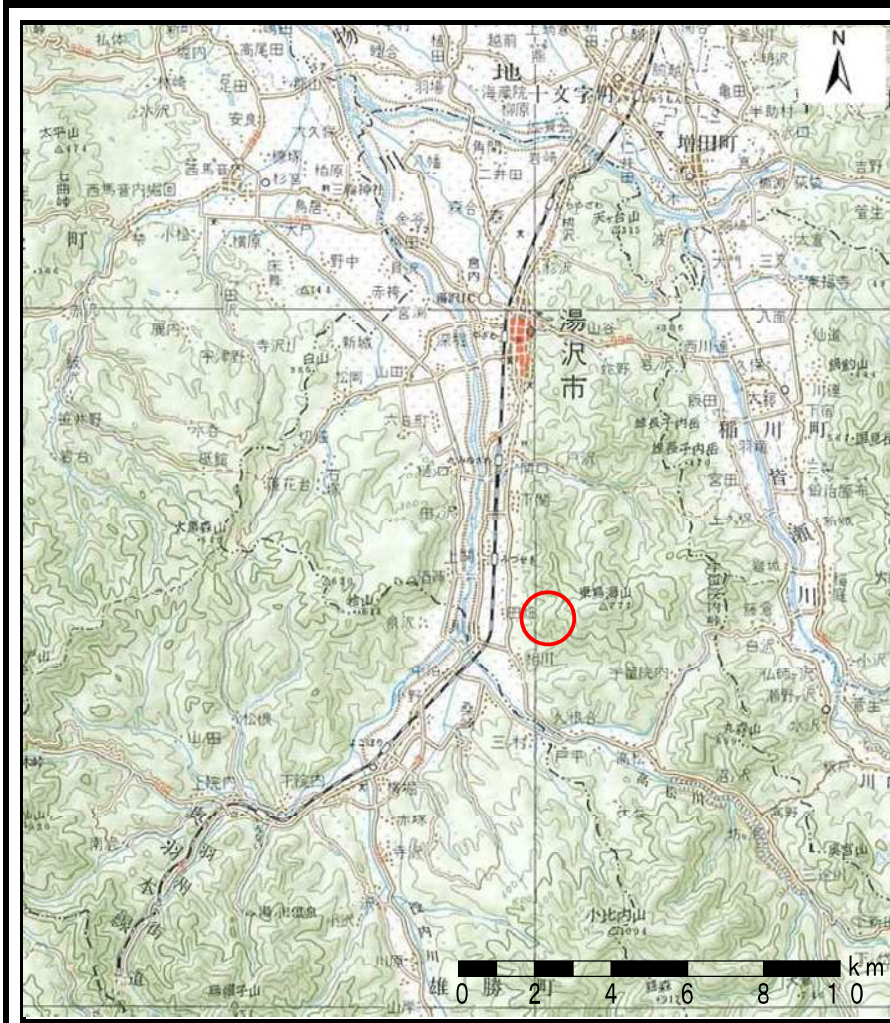
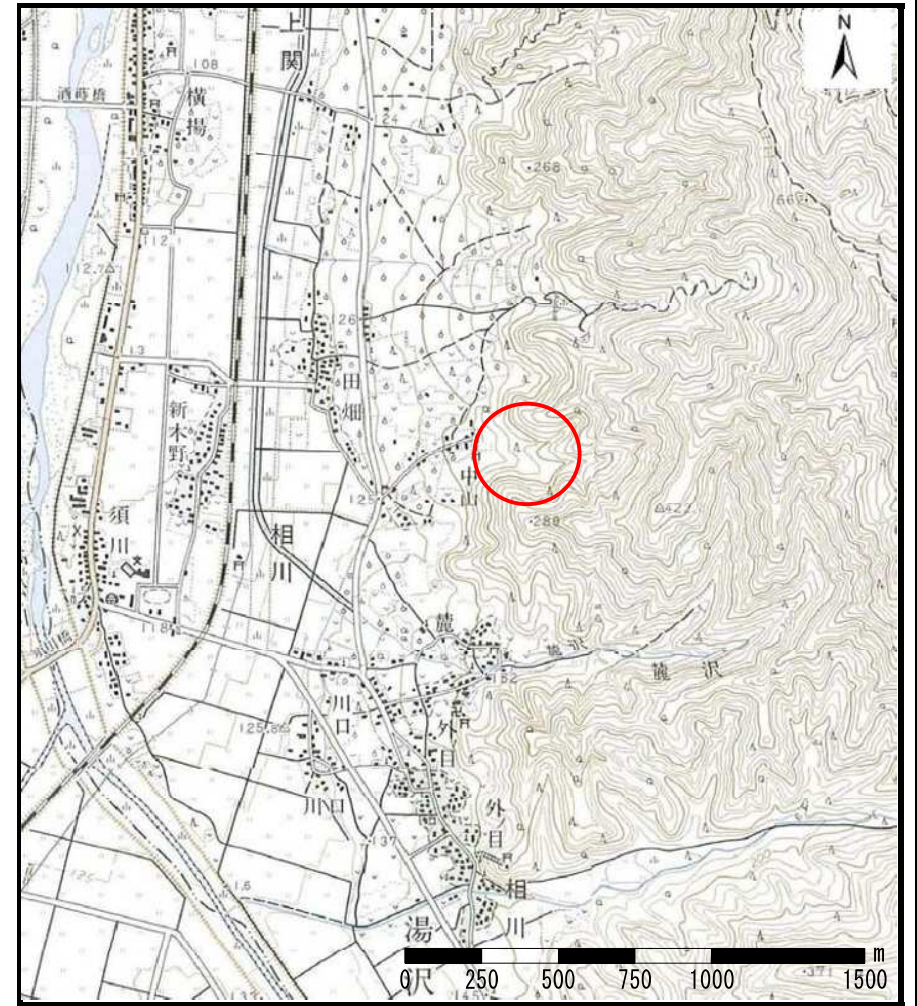


土砂災害警戒区域等の指定の公示に係る図書（その1）



(1/200,000)



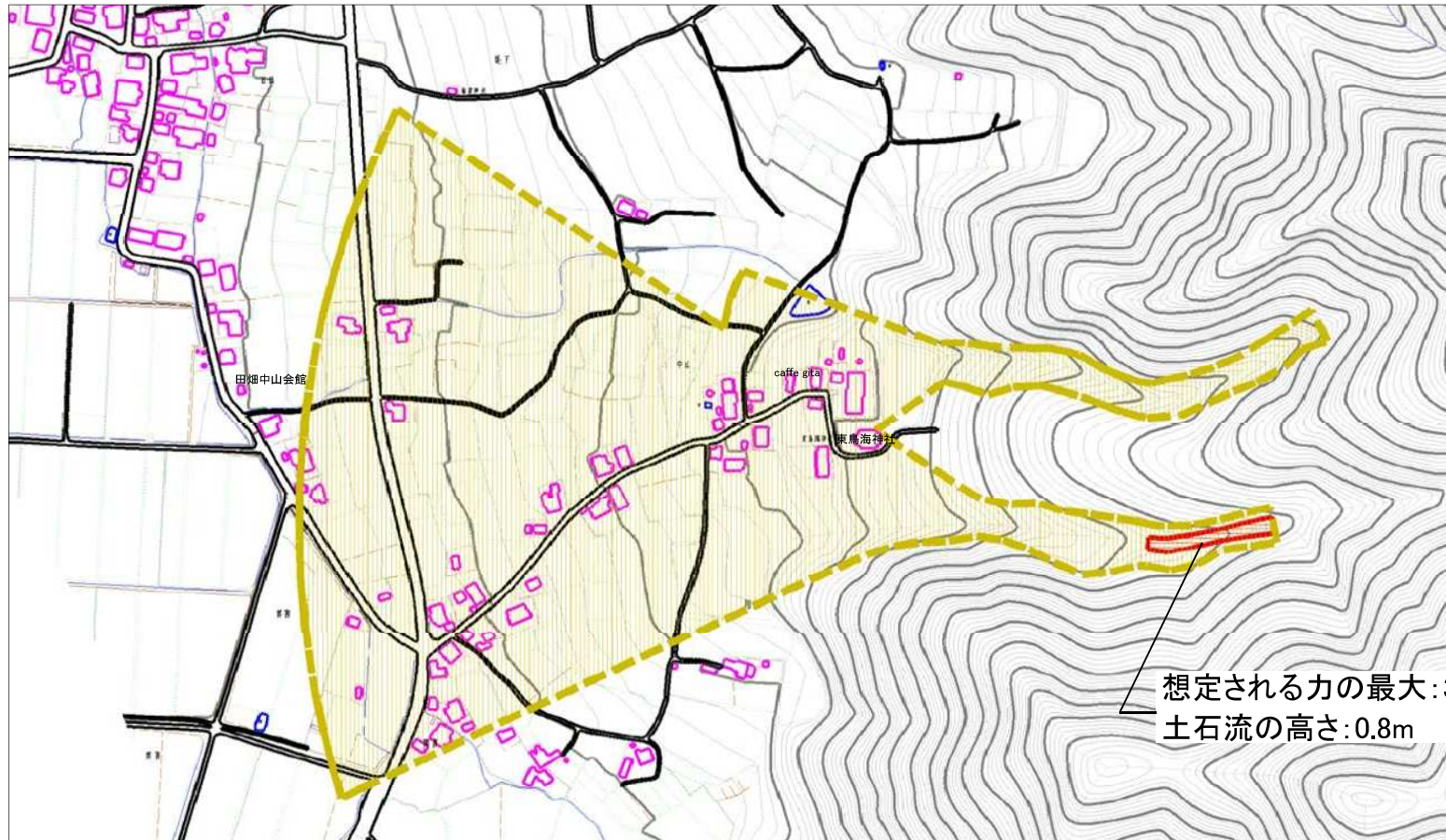
(1/25,000)

様式-1 (土)
土砂災害警戒区域・土砂災害特別警戒区域 位置図

自然現象の種類	土石流
溪流番号	207-I-018
溪流名	中山沢
所在地	秋田県湯沢市相川字堤下、薬師沢、中山沢、要害、田畑及び中山

この地図は、国土地理院長の承認を得て、同院発行の20万分の1・2万5千分の1の地形図を複製したものである。（承認番号 平23情複 第75号）

土砂災害警戒区域等の指定の公示に係る図書（その2）



0 1 2 3 × 100m

様式-2(土)

土砂災害警戒区域・土砂災害特別警戒区域
区域図(その1)

土砂災害防止法施行令第二条の基準に該当する区域



自然現象
の種類

土石流

溪流番号 207-I-018

土砂災害防止法施行令
第三条の基準に該当する区域

土石流の高さが1mを超える場合、土石等の移動による力が50kN/m²を超える区域



縮尺
1:5,000

公示番号

第64号

溪流名 中山沢

土石流の高さが1mを超える場合、土石等の移動による力が50kN/m²を超えない区域



公示年月日

令和2年2月18日

所在地

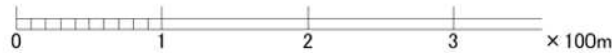
秋田県湯沢市相川字堤下、薬師沢、中山沢、要害、田畑及び中山

その他の区域



想定される力の最大: 35.25kN/m²
土石流の高さ: 0.8m

土砂災害警戒区域等の指定の公示に係る図書（その2）



想定される力の最大: 35.25kN/m²
土石流の高さ: 0.8m

様式-2(土) 土砂災害警戒区域・土砂災害特別警戒区域 区域図(その2)	土砂災害防止法施行令第二条の基準に該当する区域		N 縮尺 1:5,000	自然現象の種類	土石流	溪流番号	207-I-018
	土砂災害防止法施行令第三条の基準に該当する区域			公示番号	第64号	溪流名	中山沢
	土砂災害防止法施行令第三条の基準に該当する区域			公示年月日	令和2年2月18日	所在地	秋田県湯沢市相川字堤下、薬師沢、中山沢、要害、田畑及び中山
	その他の区域						

