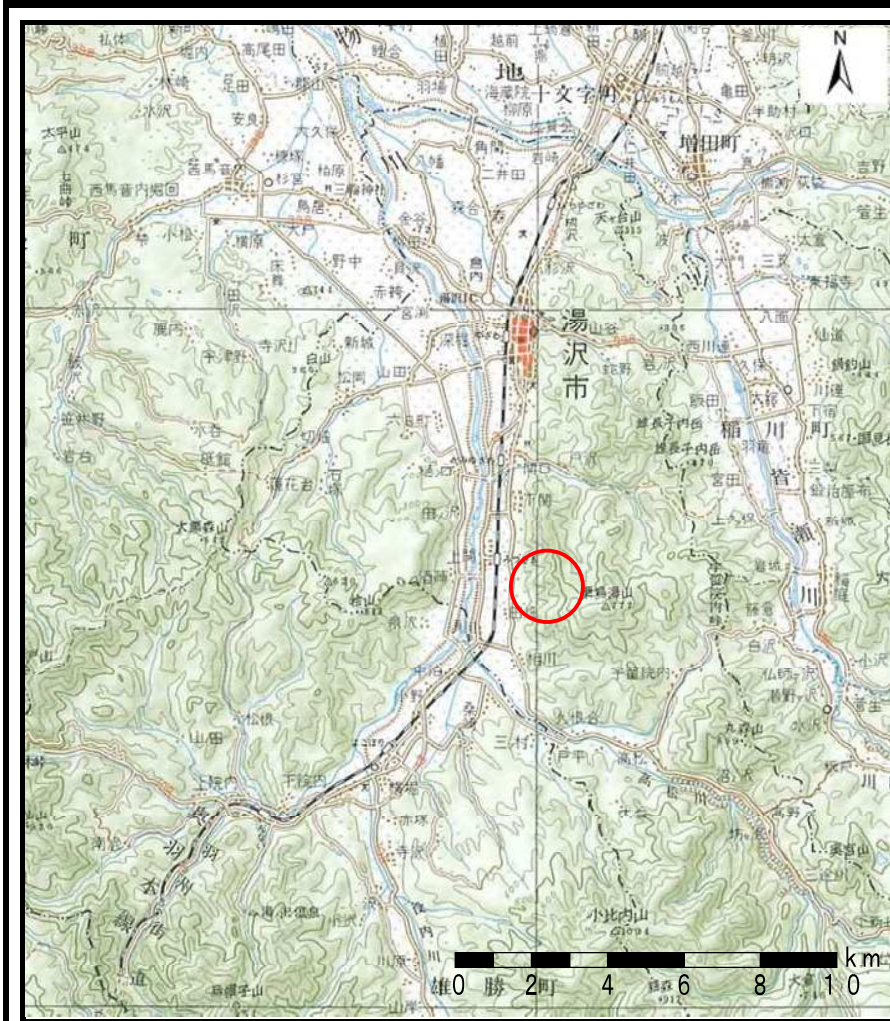
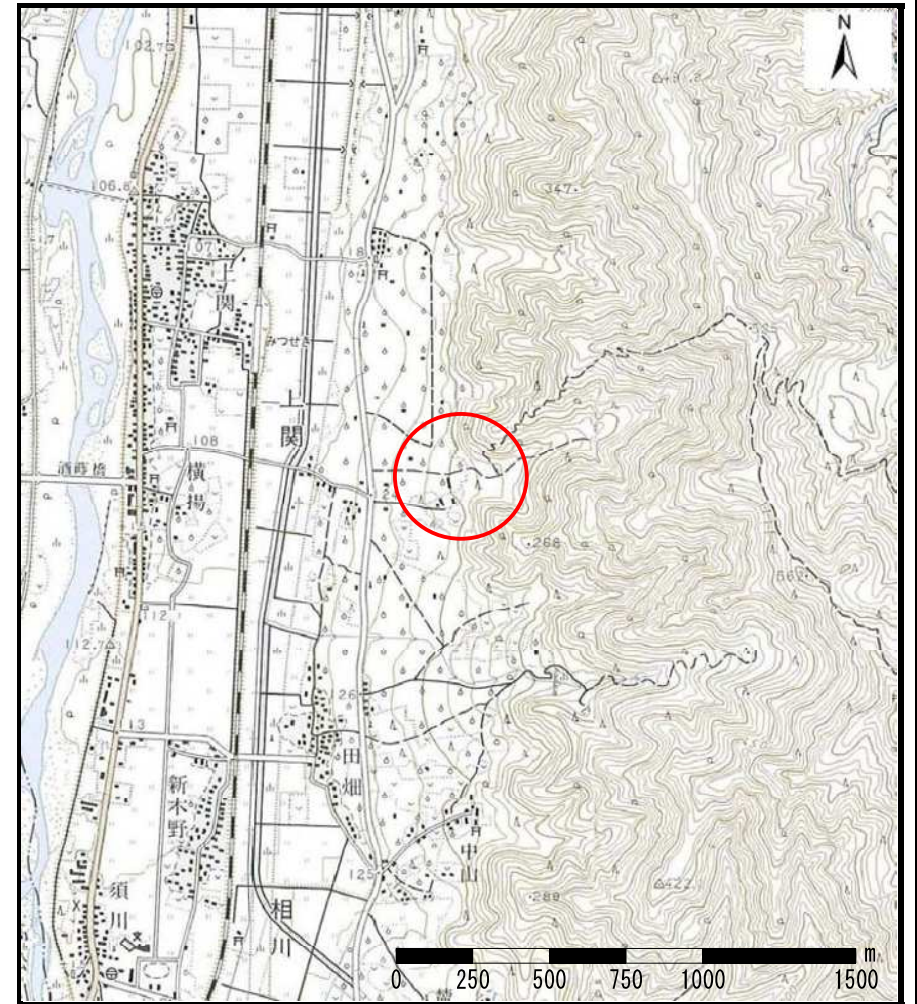


土砂災害警戒区域等の指定の公示に係る図書（その1）



(1/200,000)



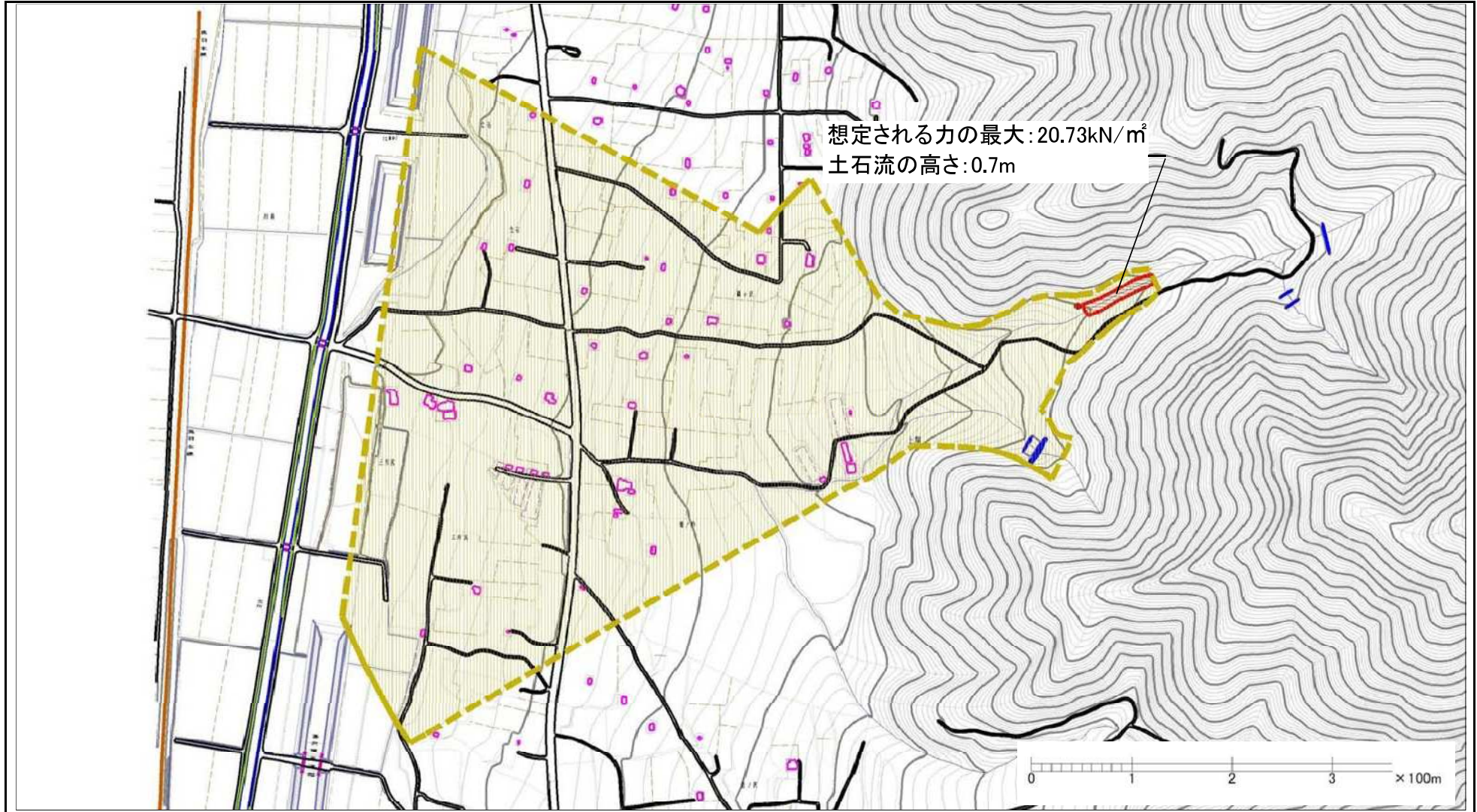
(1/25,000)

様式-1 (土)
土砂災害警戒区域・土砂災害特別警戒区域 位置図

自然現象の種類	土石流
溪流番号	207-I-020
溪流名	水上沢
所在地	秋田県湯沢市相川字三川尻、大沢及びびろノ沢並びに同市上関字立石、清水田、堀ノ内、三川尻、鍋倉山、水上沢及び鍋ヶ沢

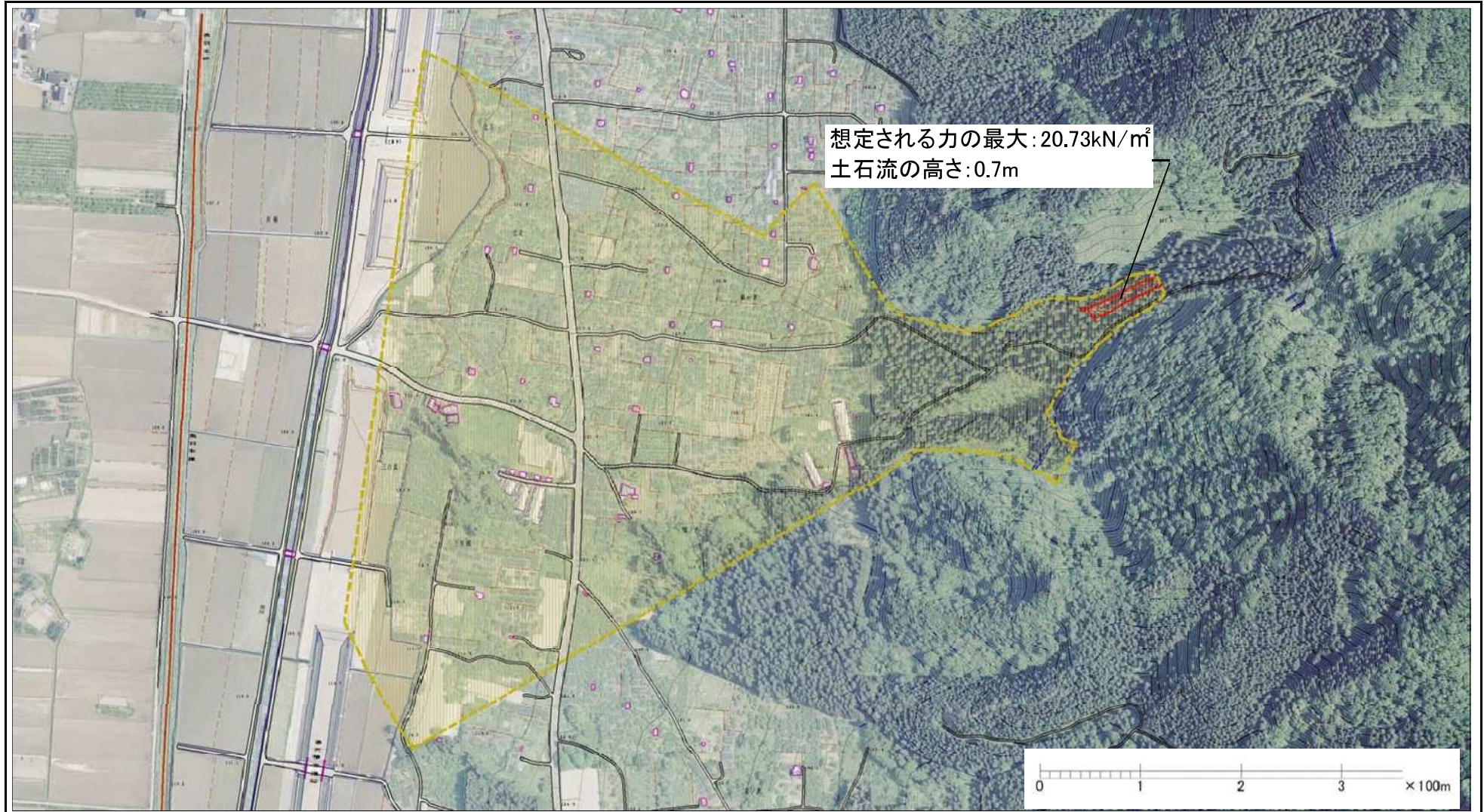
この地図は、国土地理院長の承認を得て、同院発行の20万分の1・2万5千分の1の地形図を複製したものである。（認証番号 平23情複 第75号）

土砂災害警戒区域等の指定の公示に係る図書（その2）



様式-2(土) 土砂災害警戒区域・土砂災害特別警戒区域 区域図(その1)	土砂災害防止法施行令第二条の基準に該当する区域		N 縮尺 1:5,000	自然現象の種類	土石流	溪流番号	207-I-020
	土砂災害防止法施行令第三条の基準に該当する区域	土石流の高さが1mを超える場合、土石等の移動による力が50kN/m ² を超える区域 土石流の高さが1mを超える場合、土石等の移動による力が50kN/m ² を超えない区域 その他の区域		 	公示番号	第64号	溪流名
				公示年月日	令和2年2月18日	所在地	秋田県湯沢市相川字三川尻、大沢及び岩ノ沢並びに同市上関字立石、清水田、堀ノ内、三川尻、鍋倉山、水上沢及び鏡ヶ沢

土砂災害警戒区域等の指定の公示に係る図書（その2）



様式-2(土) 土砂災害警戒区域・土砂災害特別警戒区域 区域図(その2)	土砂災害防止法施行令第二条の基準に該当する区域		N 縮尺 1:5,000	自然現象の種類	土石流	溪流番号	207-I-020
	土砂災害防止法施行令第三条の基準に該当する区域			公示番号	第64号	溪流名	水上沢
	その他の区域			公示年月日	令和2年2月18日	所在地	秋田県湯沢市相川字三川尻、大沢及び岩ノ沢並びに同市上関字立石、清水田、堀ノ内、三川尻、鶴倉山、水上沢及び鍋ヶ沢

