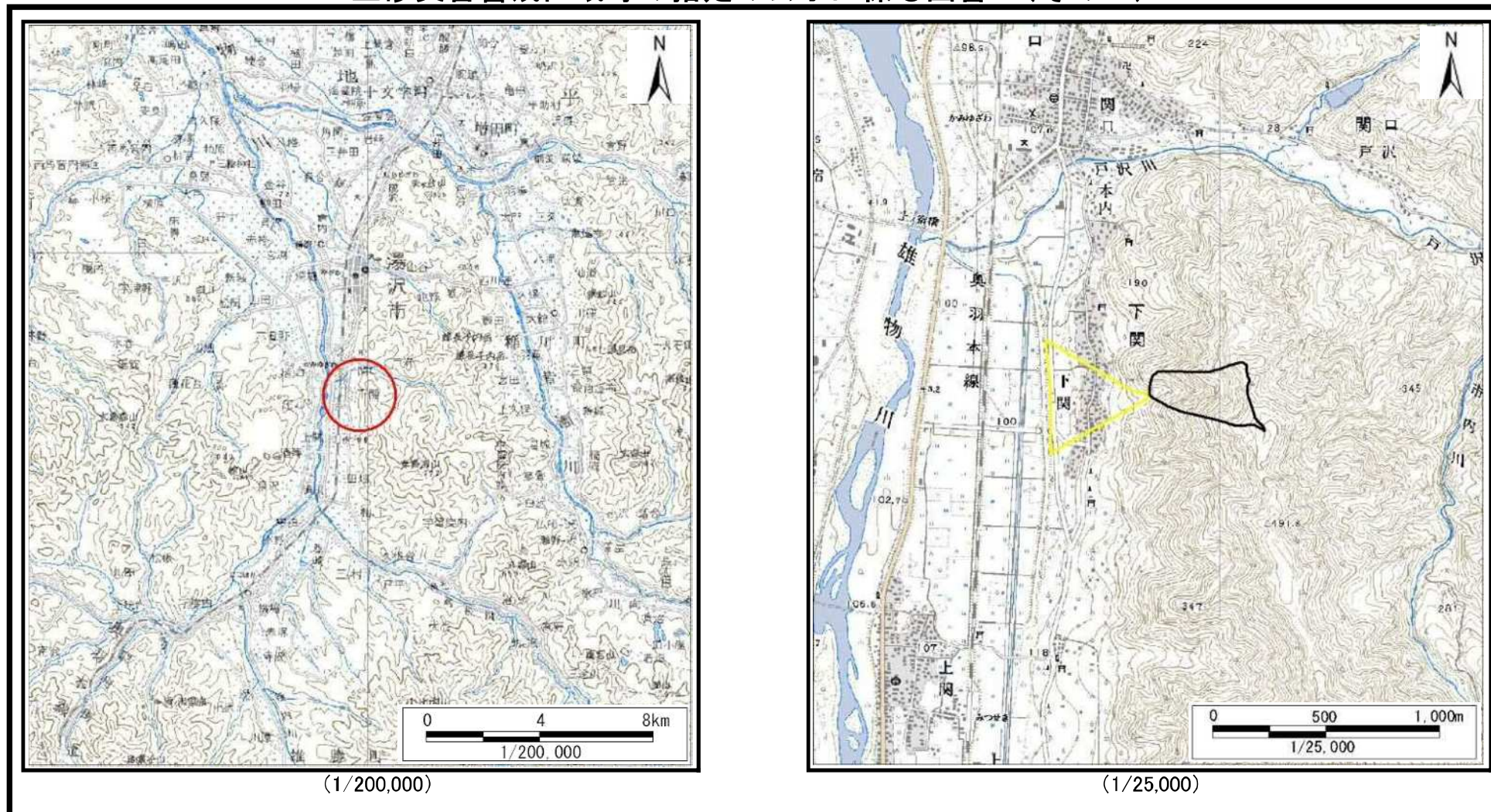


## 土砂災害警戒区域等の指定の公示に係る図書（その1）

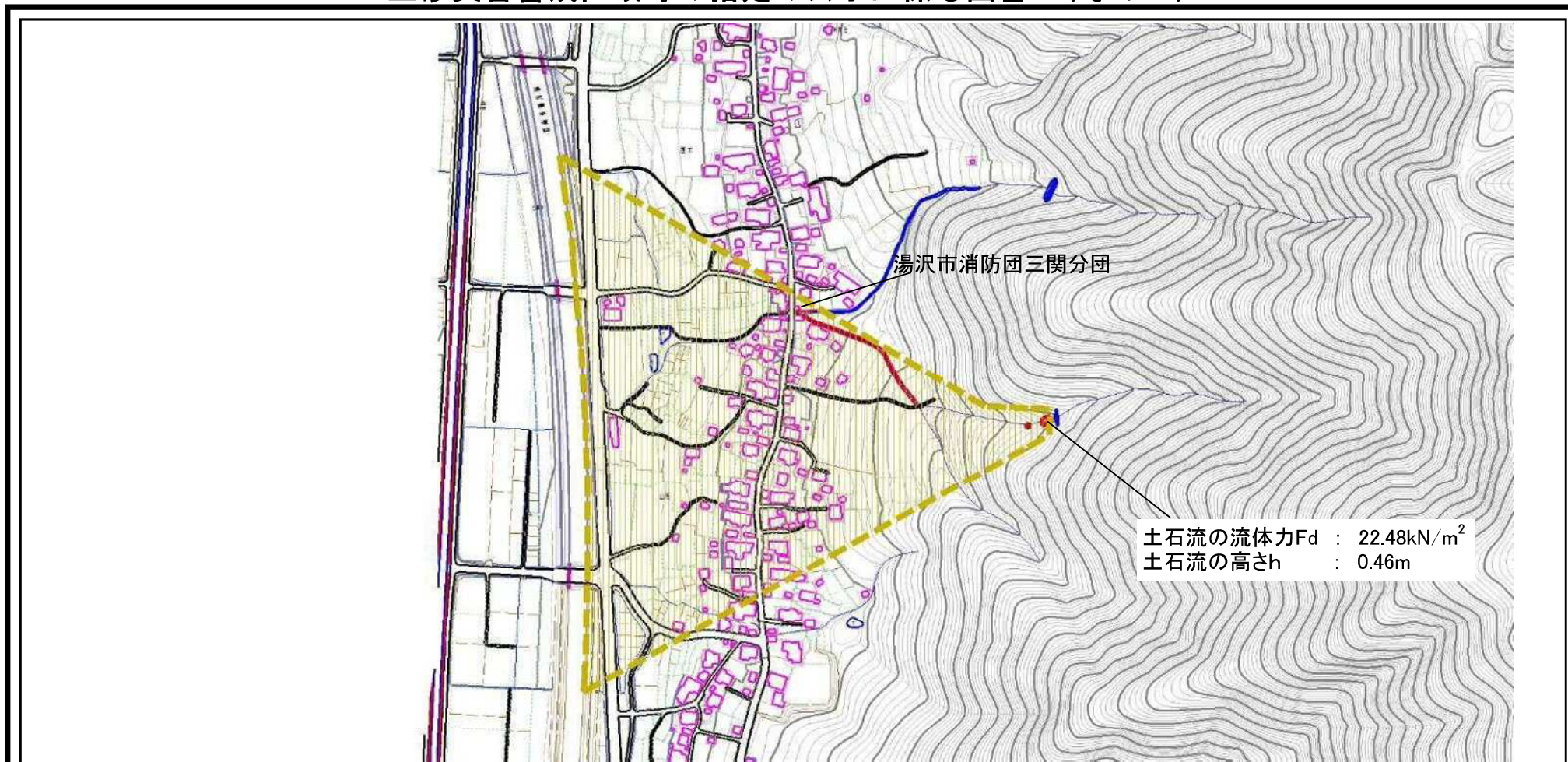


様式-1 (土) 土砂災害警戒区域・土砂災害特別警戒区域 位置図	自然現象の種類	土石流
	溪流番号	207-I-028
	溪流名	シジミ沢
	所在地	秋田県湯沢市下関字榎木、山根、蟹沢及び畑ヶ沢

この地図は、国土地理院長の承認を得て、同院発行の20万分の1地勢図及び2万5千分の1地形図を複製したものである。(承認番号 平23情複 第75号)



## 土砂災害警戒区域等の指定の公示に係る図書（その2）



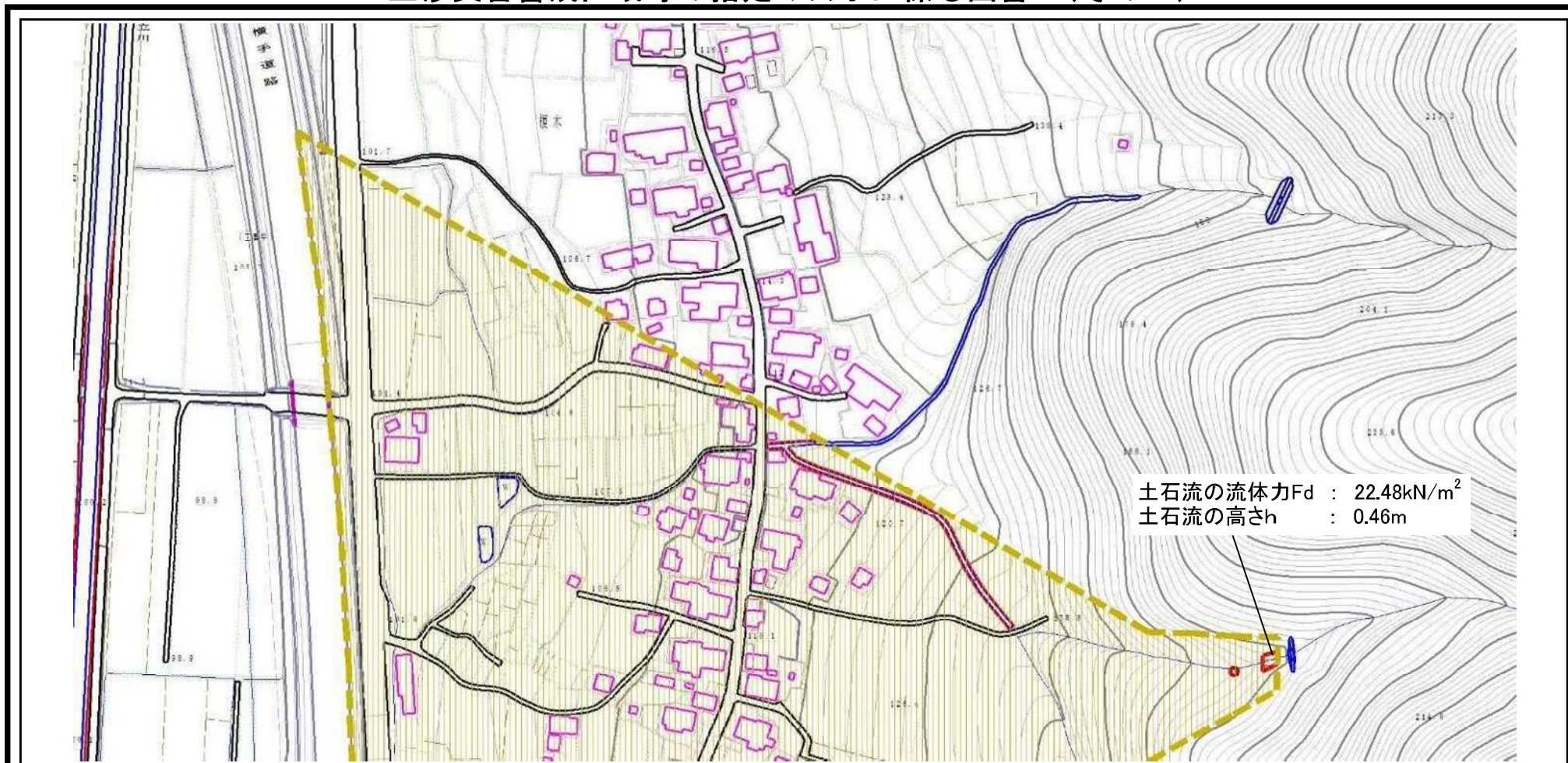
0 1 2 × 100m

様式-2 (土)  
土砂災害警戒区域・土砂災害特別警戒区域  
区域図 (その1)

土砂災害防止法施行令第二條の基準に該当する区域		N 縮尺 1:5,000	自然現象の種類	土石流	溪流番号	207-I-028	
			告示番号	第64号	溪流名	シジミ沢	
			告示年月日	令和2年2月18日	所在地	秋田県湯沢市下関字 榎木、山根、蟹沢及び 畑ヶ沢	
土砂災害防止法施行令第三條の基準に該当する区域							
その他の区域							



## 土砂災害警戒区域等の指定の公示に係る図書（その2）



土石流の流体力 $F_d$  : 22.48kN/m<sup>2</sup>  
 土石流の高さ $h$  : 0.46m

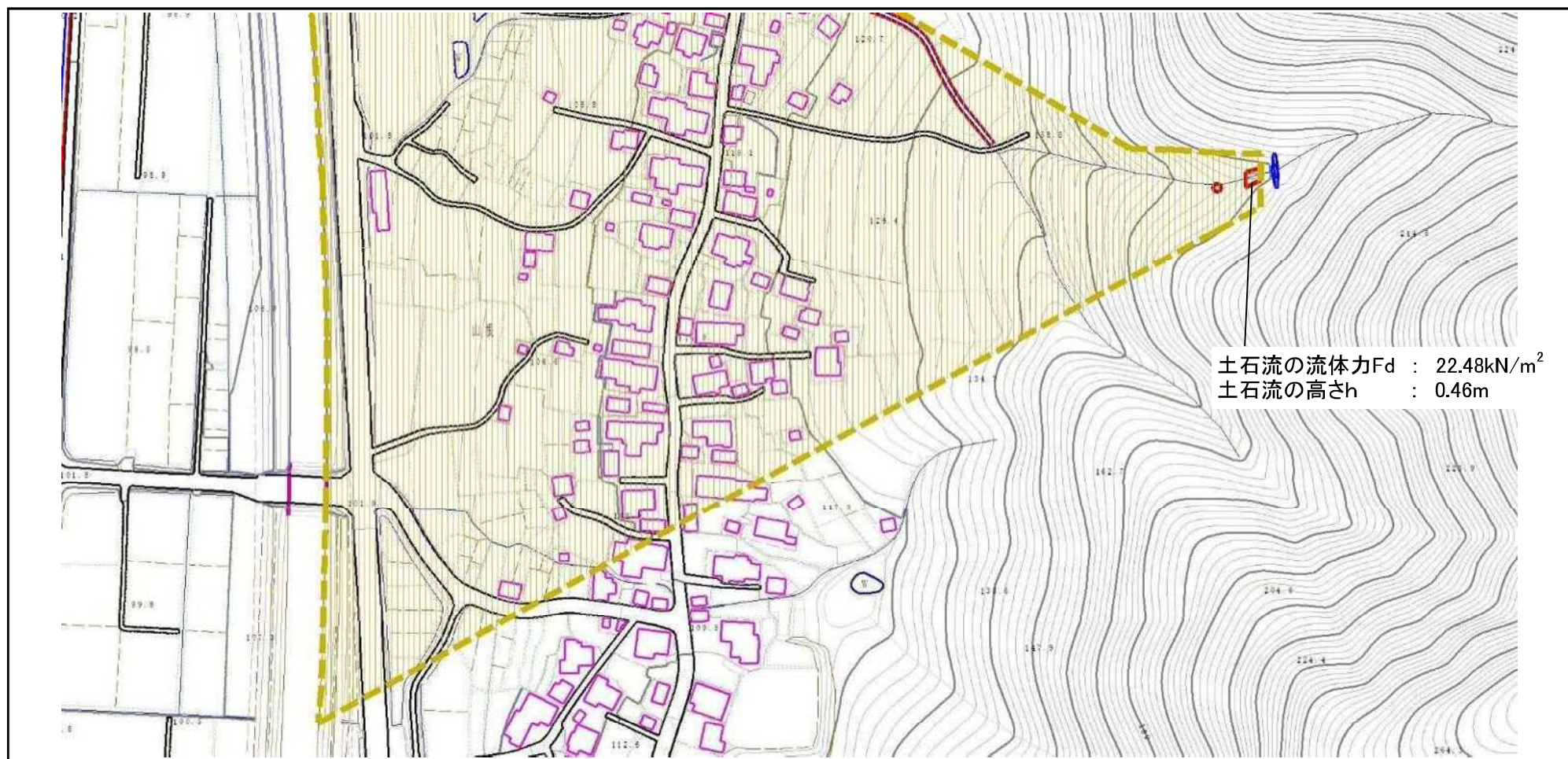
0 100m

様式-2 (土)  
 土砂災害警戒区域・土砂災害特別警戒区域  
 区域図 (その1)

土砂災害防止法施行令第二条の基準に該当する区域  土砂災害防止法施行令第三条の基準に該当する区域  その他の区域		N   縮尺 1:2,500	自然現象の種類	土石流	溪流番号	207-I-028
			告示番号	第64号	溪流名	シジミ沢
			告示年月日	令和2年2月18日	所在地	秋田県湯沢市下関字 榎木、山根、蟹沢及び 畑ヶ沢
						



## 土砂災害警戒区域等の指定の公示に係る図書（その2）

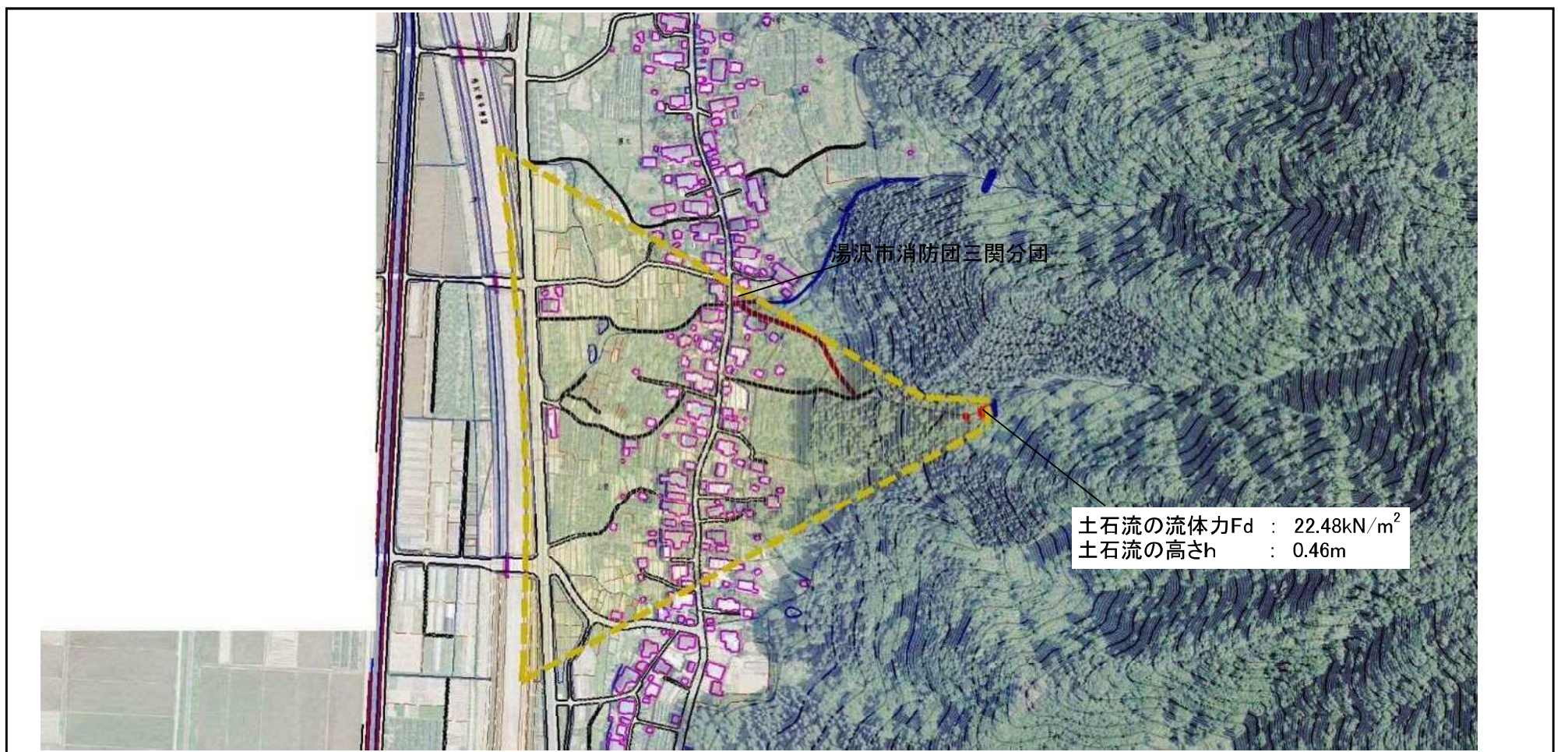


0 100m

様式-2 (土) 土砂災害警戒区域・土砂災害特別警戒区域 区域図 (その1)	土砂災害防止法施行令第二条の基準に該当する区域		N 	自然現象の種類	土石流	溪流番号	207-I-028
	土砂災害防止法施行令第三条の基準に該当する区域	 		縮尺 1:2,500	告示番号	第64号	溪流名
	その他の区域		告示年月日		令和2年2月18日	所在地	秋田県湯沢市下関字 榎木、山根、蟹沢及び 畑ヶ沢



### 参考資料 (その3)



土石流の流体力 $F_d$  : 22.48kN/m<sup>2</sup>  
 土石流の高さ $h$  : 0.46m

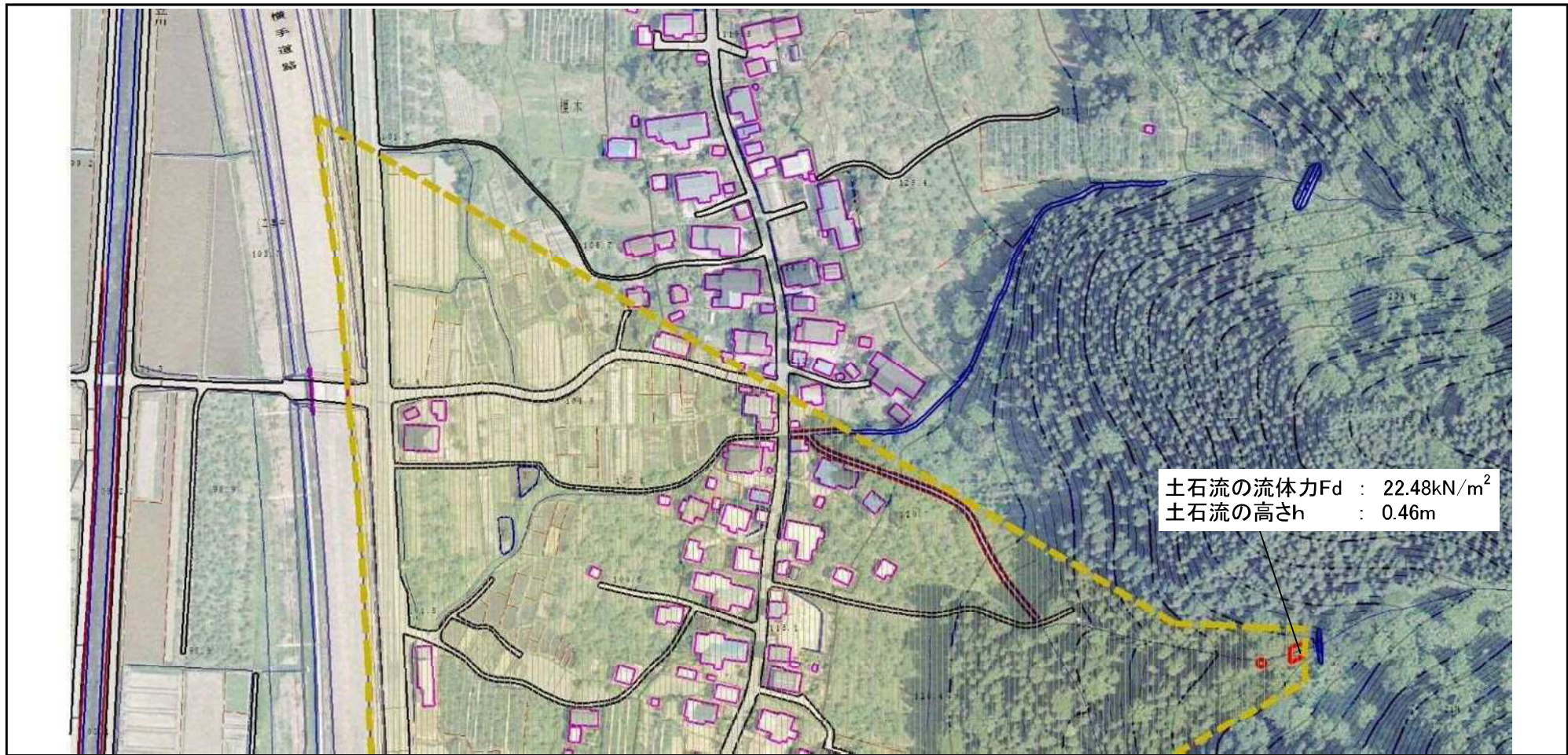
0 100 200 × 100m

#### 参考資料

土砂災害防止法施行令第二條の基準に該当する区域  土砂災害防止法施行令第三條の基準に該当する区域  その他の区域	土石流の高さが1mを超える場合、土石等の移動による力が50kN/m <sup>2</sup> を超える区域		N 	自然現象の種類 土石流	溪流番号 207-I-028
	土石流の高さが1mを超える場合、土石等の移動による力が50kN/m <sup>2</sup> を超えない区域			告示番号 第64号	溪流名 シジミ沢
	縮尺 1:5,000	告示年月日 令和2年2月18日	所在地 秋田県湯沢市下関字榎木、山根、蟹沢及び畑ヶ沢		



### 参考資料 (その3)



土石流の流体力 $F_d$  : 22.48kN/m<sup>2</sup>  
 土石流の高さ $h$  : 0.46m

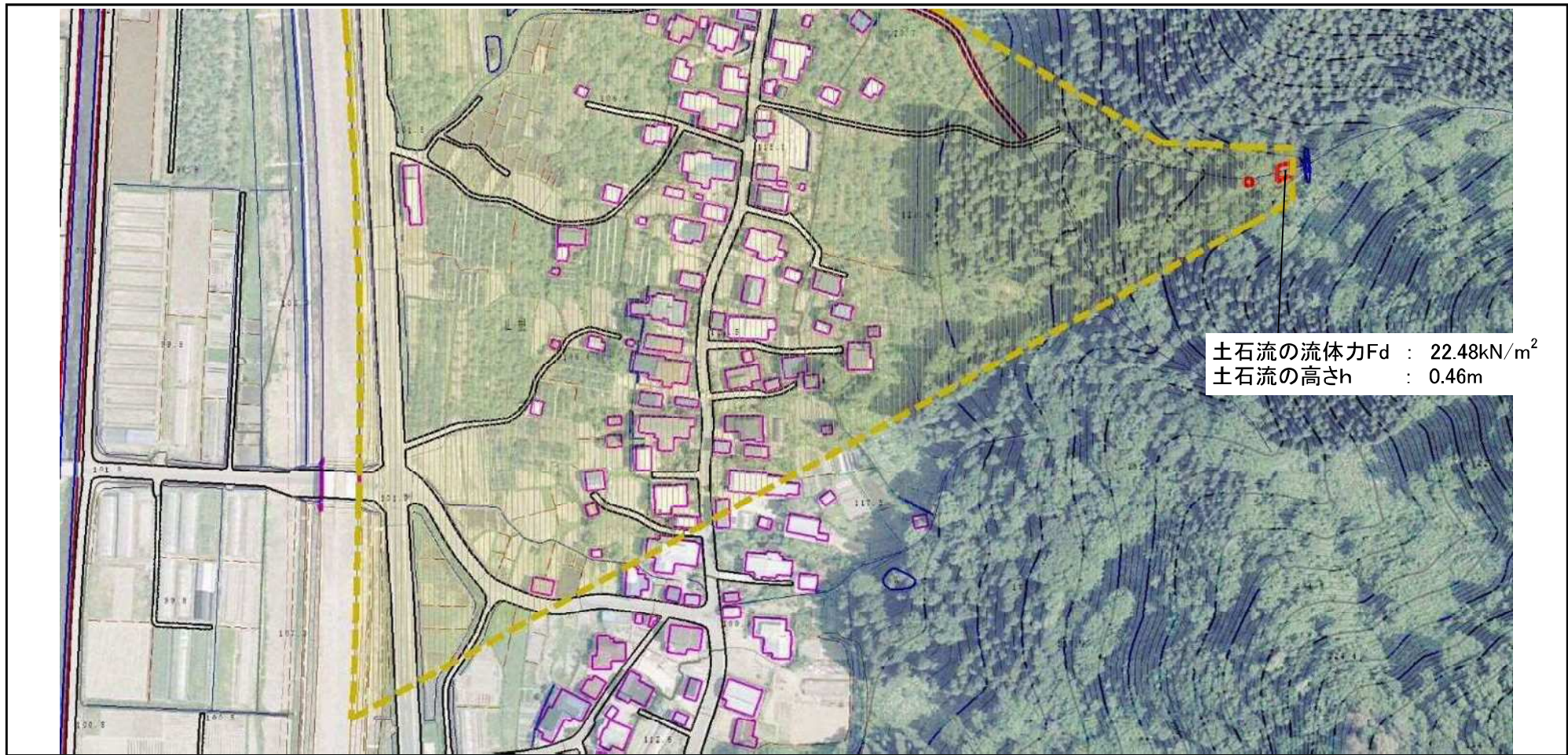
0 100m

#### 参考資料

土砂災害防止法施行令第二條の基準に該当する区域  土砂災害防止法施行令第三條の基準に該当する区域  その他の区域	土石流の高さが1mを超える場合、土石等の移動による力が50kN/m <sup>2</sup> を超える区域		N 	自然現象の種類 土石流	溪流番号 207-I-028
	土石流の高さが1mを超える場合、土石等の移動による力が50kN/m <sup>2</sup> を超えない区域			告示番号 第64号	溪流名 シジミ沢
	縮尺 1:2,500		告示年月日 令和2年2月18日	所在地 秋田県湯沢市下関字榎木、山根、蟹沢及び畑ヶ沢	
	告示年月日 令和2年2月18日	所在地 秋田県湯沢市下関字榎木、山根、蟹沢及び畑ヶ沢			



### 参考資料 (その3)



土石流の流体力 $F_d$  : 22.48kN/m<sup>2</sup>  
 土石流の高さ $h$  : 0.46m

0 100m

#### 参考資料

土砂災害防止法施行令第二條の基準に該当する区域		N 縮尺 1:2,500	自然現象の種類	土石流	溪流番号	207-I-028	
			告示番号	第64号	溪流名	シジミ沢	
			告示年月日	令和2年2月18日	所在地	秋田県湯沢市下関字 榎木、山根、蟹沢及び 畑ヶ沢	
			告示年月日	令和2年2月18日	所在地	秋田県湯沢市下関字 榎木、山根、蟹沢及び 畑ヶ沢	
土砂災害防止法施行令第三條の基準に該当する区域	土石流の高さが1mを超える場合、土石等の移動による力が50kN/m <sup>2</sup> を超える区域						
	土石流の高さが1mを超える場合、土石等の移動による力が50kN/m <sup>2</sup> を超えない区域						
その他の区域							

