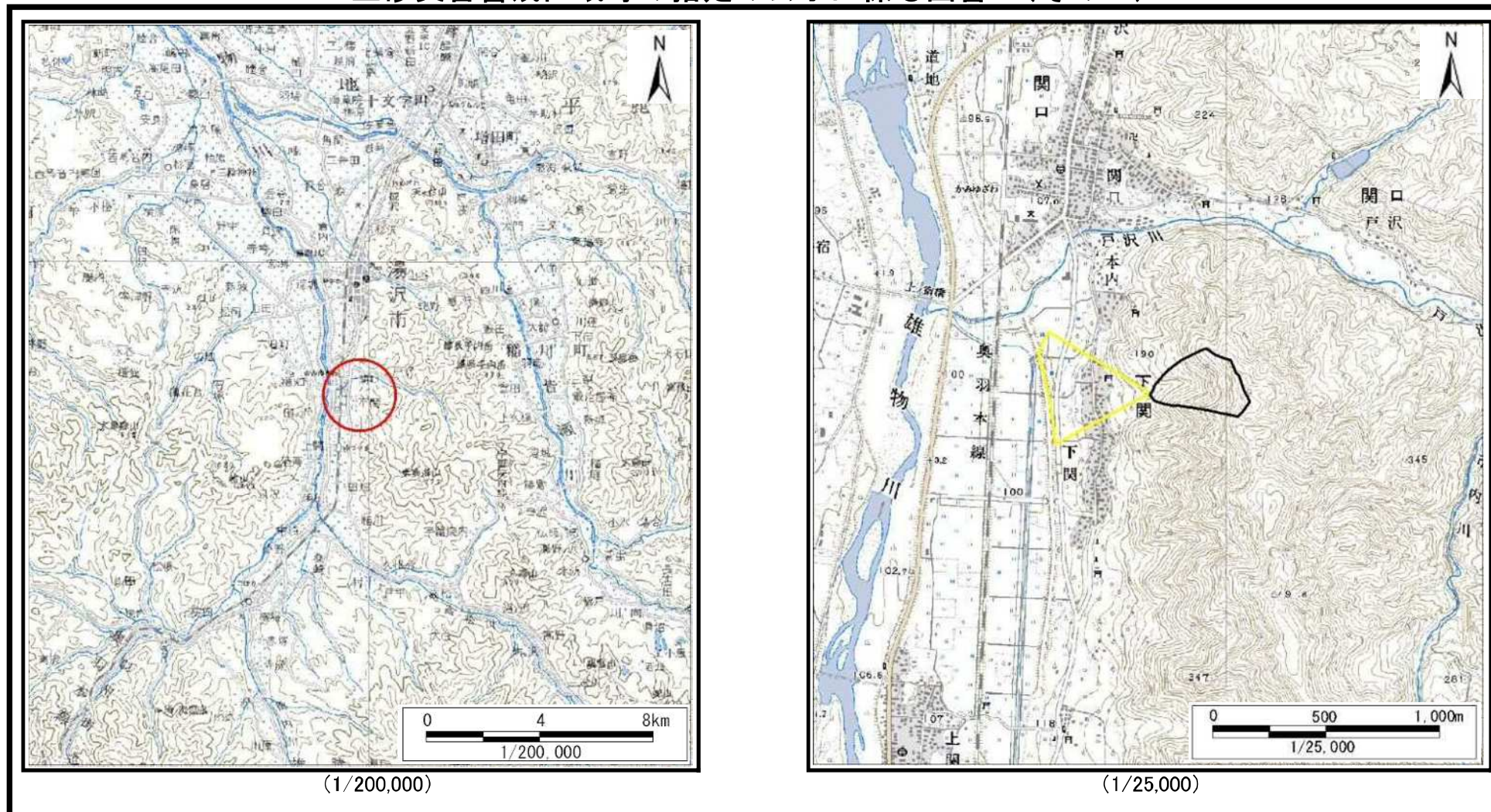


## 土砂災害警戒区域等の指定の公示に係る図書（その1）



(1/200,000)

(1/25,000)

様式-1 (土) 土砂災害警戒区域・土砂災害特別警戒区域 位置図	自然現象の種類	土石流
	溪流番号	207-I-030
	溪流名	寺沢
	所在地	秋田県湯沢市下関字上舞台、榎木及び山根

この地図は、国土地理院長の承認を得て、同院発行の20万分の1地勢図及び2万5千分の1地形図を複製したものである。(承認番号 平23情複 第75号)



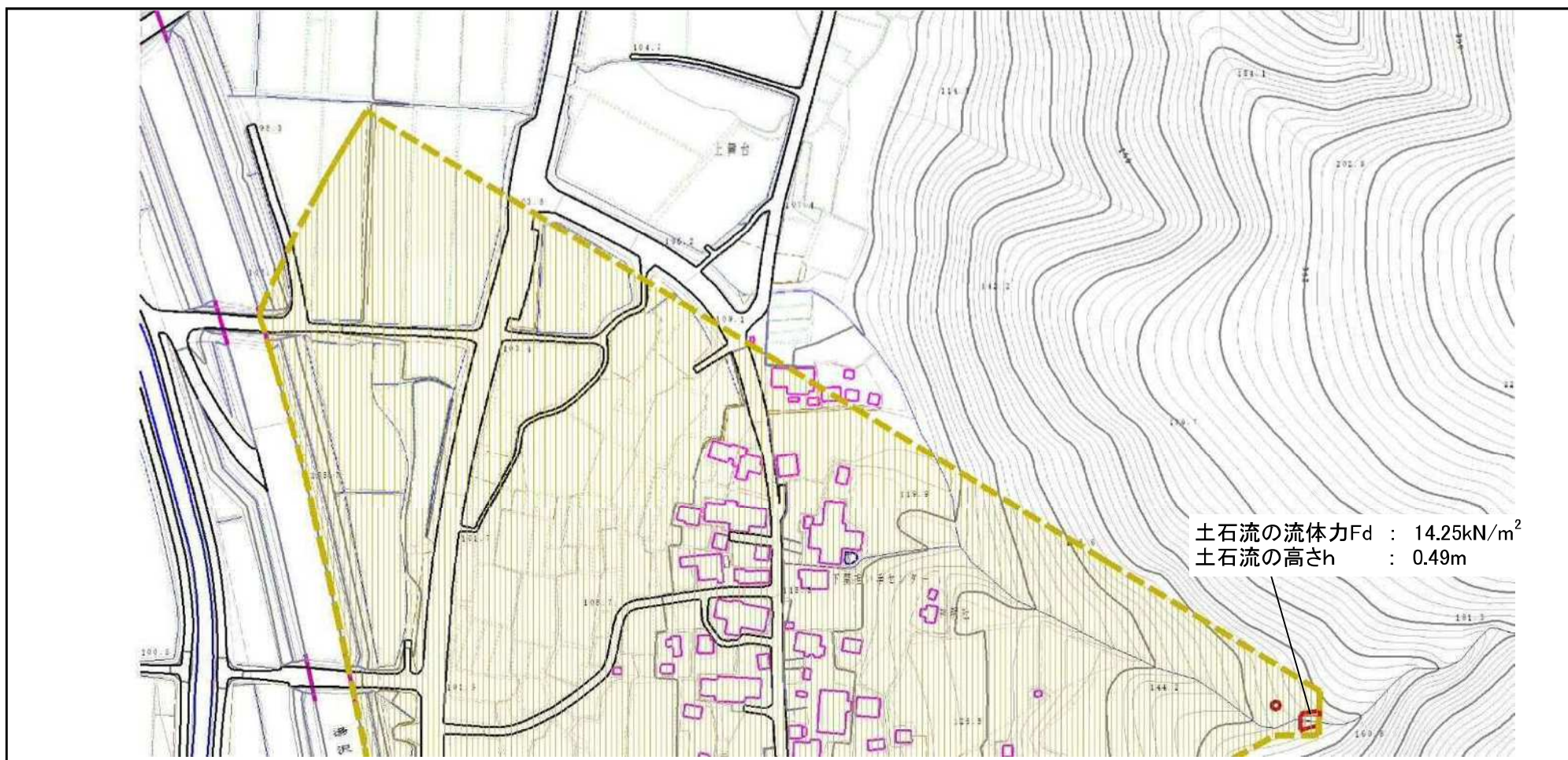
## 土砂災害警戒区域等の指定の公示に係る図書（その2）



様式-2 (土) 土砂災害警戒区域・土砂災害特別警戒区域 区域図 (その1)	土砂災害防止法施行令第二条の基準に該当する区域		N ↑	自然現象の種類	土石流	溪流番号	207-I-030
	土砂災害防止法施行令第三条の基準に該当する区域			縮尺 1:5,000	告示番号	第64号	溪流名
	土砂災害防止法施行令第三条の基準に該当する区域		告示年月日		令和2年2月18日	所在地	秋田県湯沢市下関字 上舞台、榎木及び山根
	その他の区域						



## 土砂災害警戒区域等の指定の公示に係る図書（その2）



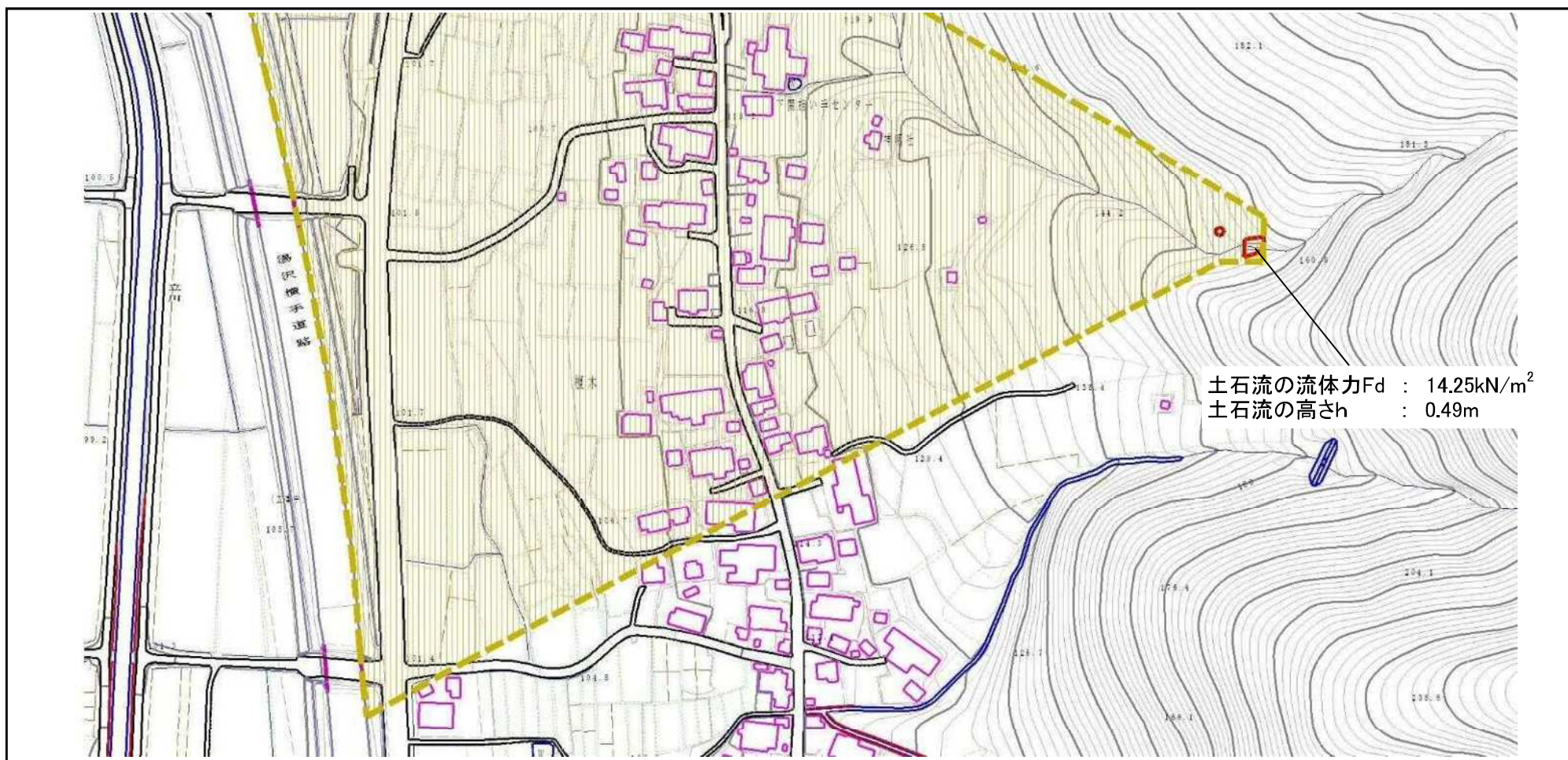
0 100m

様式-2 (土)  
土砂災害警戒区域・土砂災害特別警戒区域  
区域図 (その1)

土砂災害防止法施行令第二条の基準に該当する区域  土砂災害防止法施行令第三条の基準に該当する区域  その他の区域		N   縮尺 1:2,500	自然現象の種類	土石流	溪流番号	207-I-030
			告示番号	第64号	溪流名	寺沢
			告示年月日	令和2年2月18日	所在地	秋田県湯沢市下関字 上舞台、榎木及び山根



## 土砂災害警戒区域等の指定の公示に係る図書（その2）



土石流の流体力 $F_d$  : 14.25kN/m<sup>2</sup>  
 土石流の高さ $h$  : 0.49m

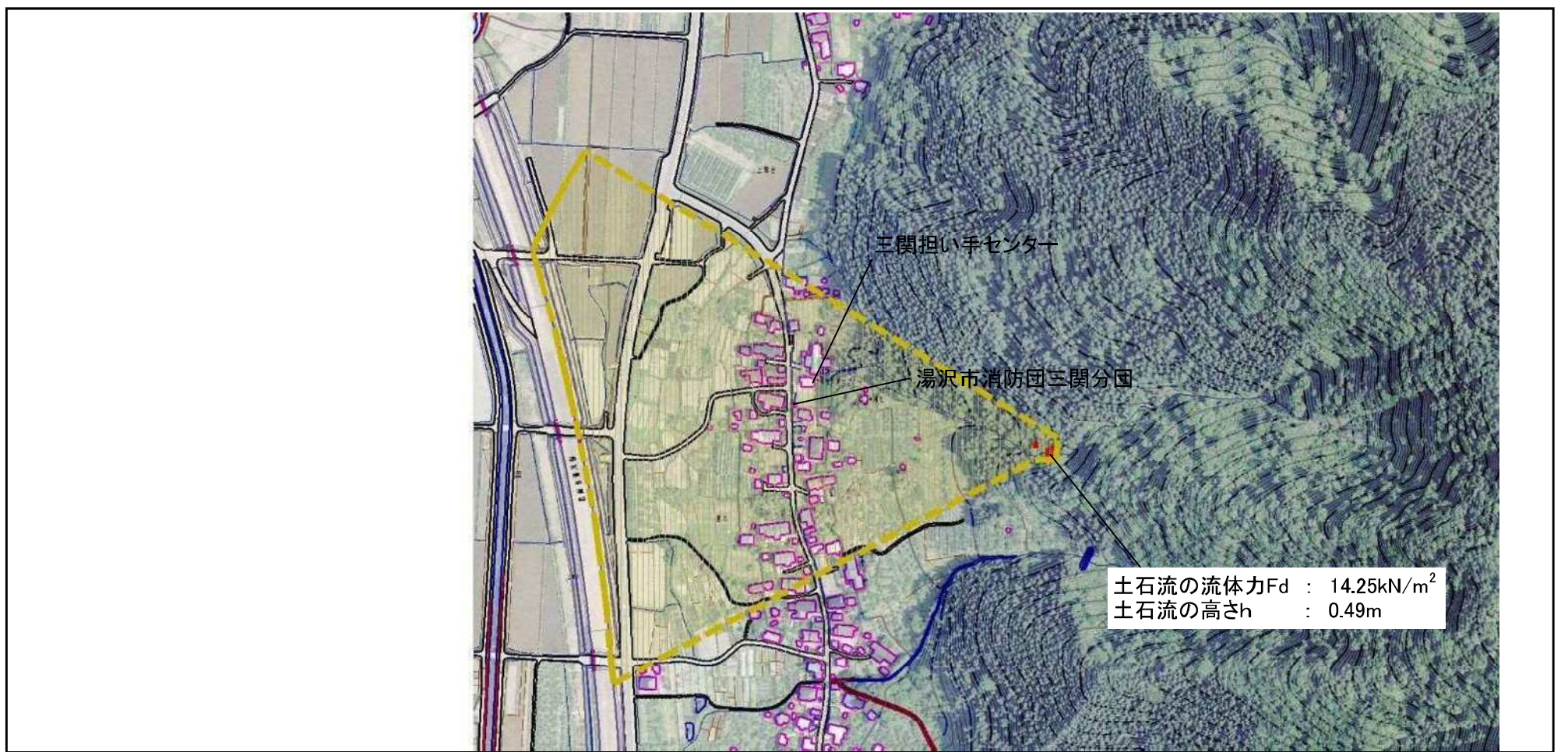
0 100m

様式-2 (土)  
 土砂災害警戒区域・土砂災害特別警戒区域  
 区域図 (その1)

土砂災害防止法施行令第二条の基準に該当する区域  土砂災害防止法施行令第三条の基準に該当する区域  その他の区域		N   縮尺 1:2,500	自然現象の種類	土石流	溪流番号	207-I-030
			告示番号	第64号	溪流名	寺沢
			告示年月日	令和2年2月18日	所在地	秋田県湯沢市下関字上舞台、榎木及び山根
						



### 参考資料 (その3)

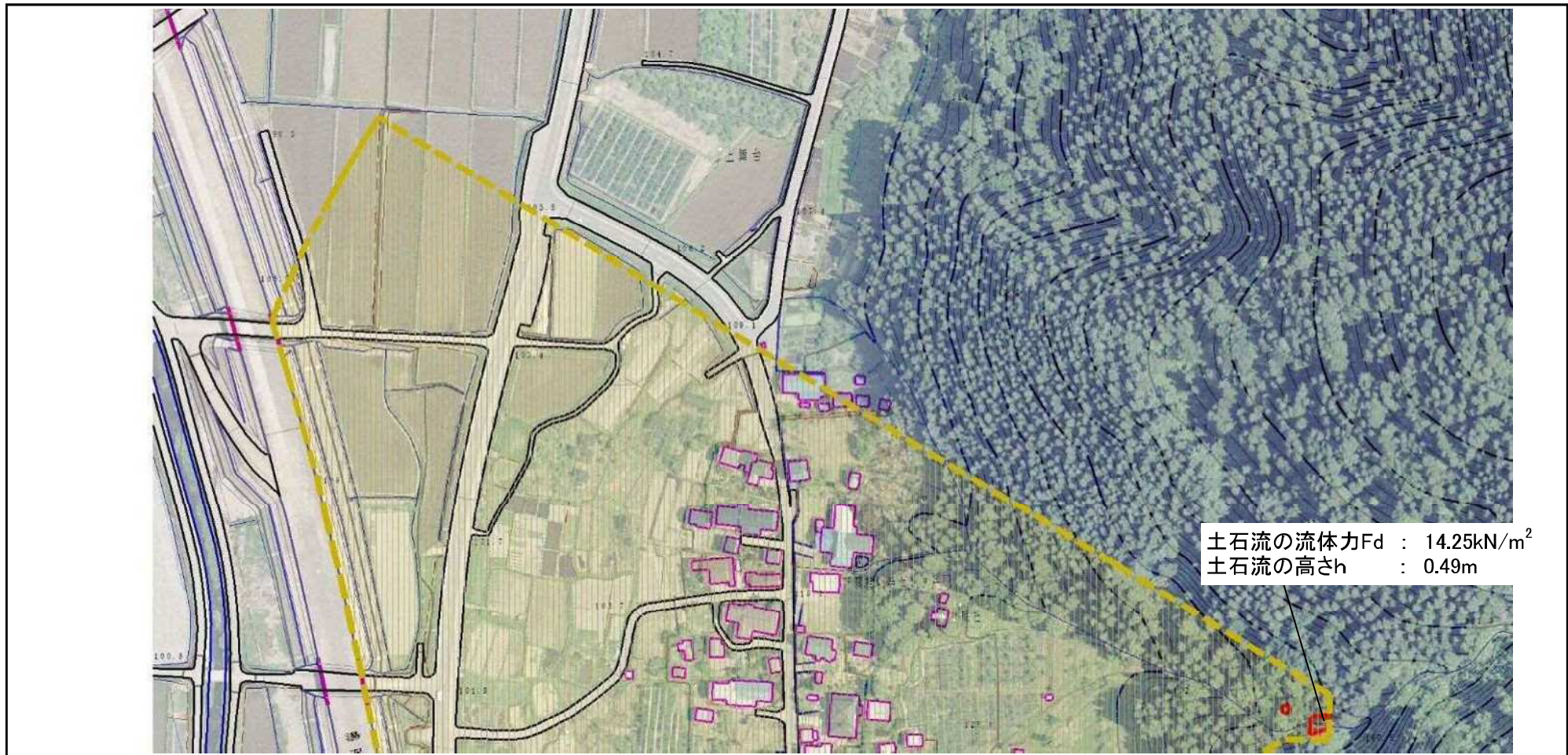


#### 参考資料

土砂災害防止法施行令第三条の基準に該当する区域	土砂災害防止法施行令第二条の基準に該当する区域		N 縮尺 1:5,000	自然現象の種類	土石流	溪流番号	207-I-030
	土石流の高さが1mを超える場合、土石等の移動による力が50kN/m <sup>2</sup> を超える区域			告示番号	第64号	溪流名	寺沢
	土石流の高さが1mを超える場合、土石等の移動による力が50kN/m <sup>2</sup> を超えない区域			告示年月日	令和2年2月18日	所在地	秋田県湯沢市下関字上舞台、榎木及び山根
	その他の区域						



### 参考資料 (その3)



土石流の流体力 $F_d$  : 14.25kN/m<sup>2</sup>  
 土石流の高さ $h$  : 0.49m

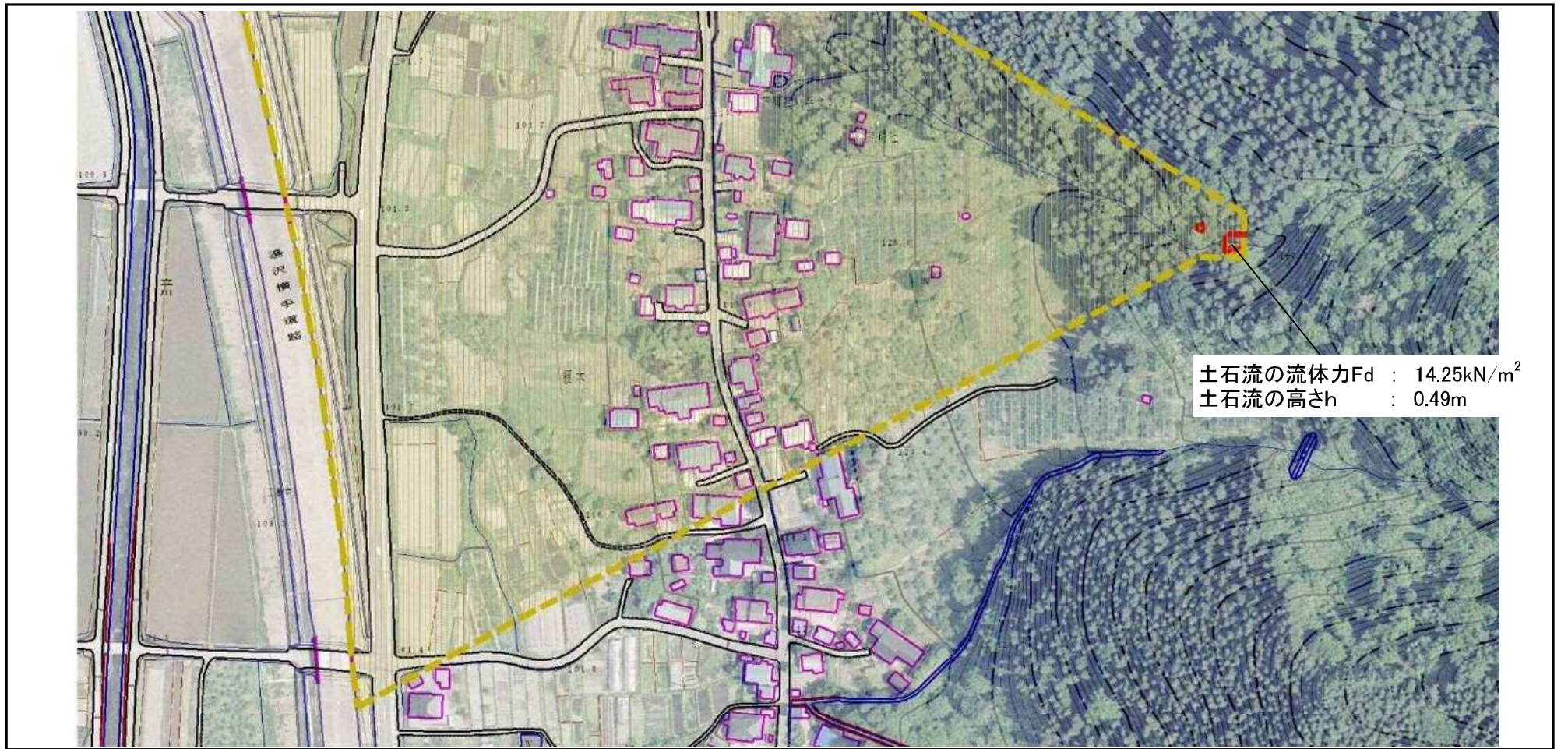
0 |-----| × 100m

#### 参考資料

土砂災害防止法施行令第二條の基準に該当する区域		N 縮尺 1:2,500	自然現象の種類	土石流	溪流番号	207-I-030	
			告示番号	第64号	溪流名	寺沢	
			告示年月日	令和2年2月18日	所在地	秋田県湯沢市下関字 上舞台、榎木及び山根	
			告示年月日	令和2年2月18日	所在地	秋田県湯沢市下関字 上舞台、榎木及び山根	
土砂災害防止法施行令第三條の基準に該当する区域							
土砂災害防止法施行令第三條の基準に該当する区域							
その他の区域							



### 参考資料 (その3)



土石流の流体力 $F_d$  : 14.25kN/m<sup>2</sup>  
 土石流の高さ $h$  : 0.49m

0 |-----| × 100m

#### 参考資料

土砂災害防止法施行令第二條の基準に該当する区域		N ↑ 縮尺 1:2,500	自然現象の種類	土石流	溪流番号	207-I-030	
			告示番号	第64号	溪流名	寺沢	
			告示年月日	令和2年2月18日	所在地	秋田県湯沢市下関字上舞台、榎木及び山根	
			告示年月日	令和2年2月18日	所在地	秋田県湯沢市下関字上舞台、榎木及び山根	
土砂災害防止法施行令第三條の基準に該当する区域							
土砂災害防止法施行令第三條の基準に該当する区域							
その他の区域							

