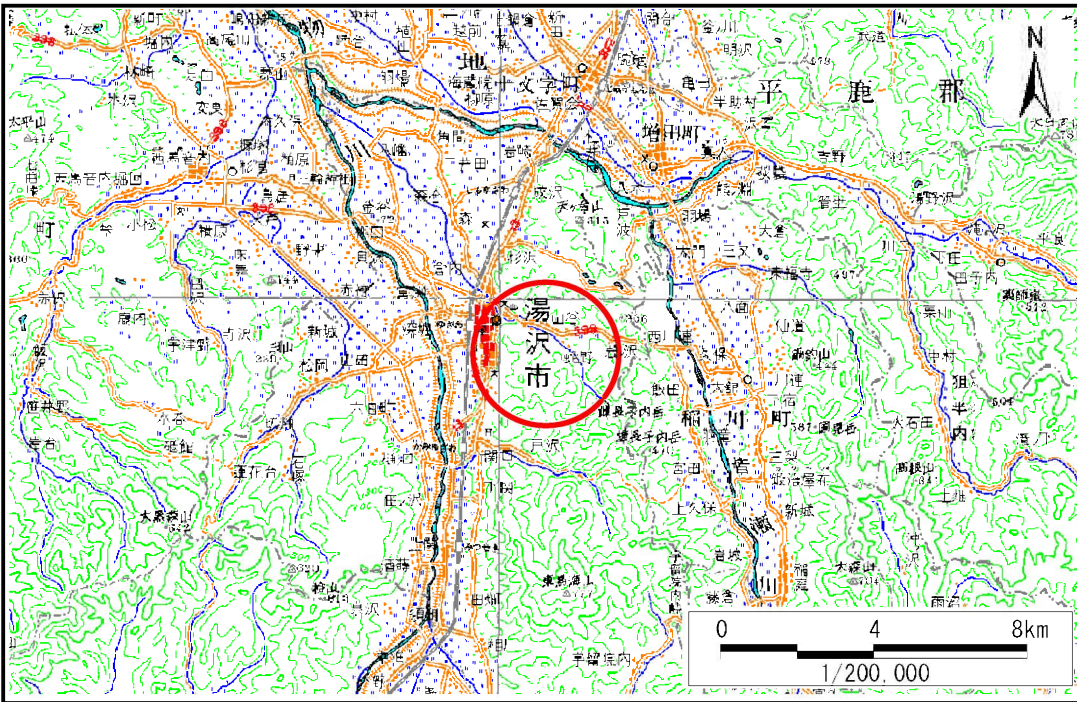


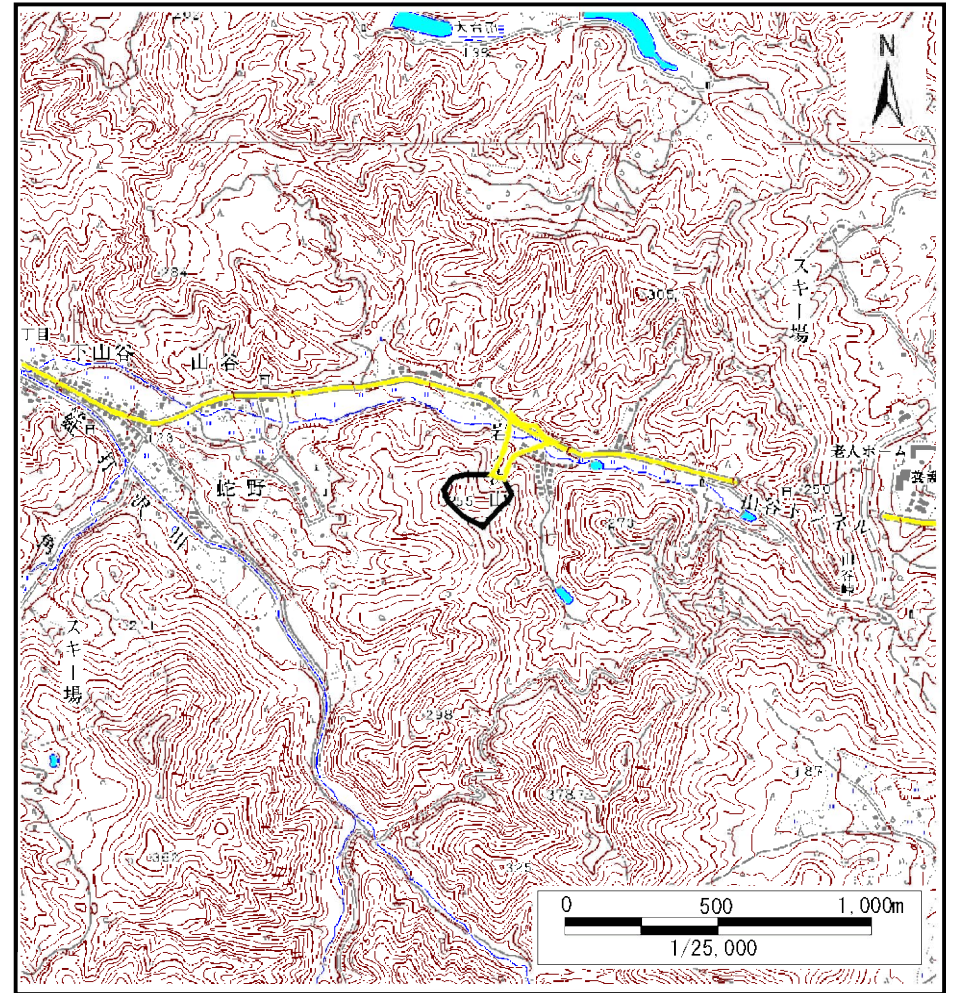
土砂災害警戒区域等の指定の公示に係る図書(その1)

表紙 位置,位置図

自然現象の種類	土石流
溪流番号	I-0480
水系名	雄物川
河川名	鉦打沢川
溪流名	岩ノ沢
所在	秋田県湯沢市字岩ノ沢山, 字桐ノ平山, 字鉦打沢及び字長沢山
調査機関	雄勝地域振興局

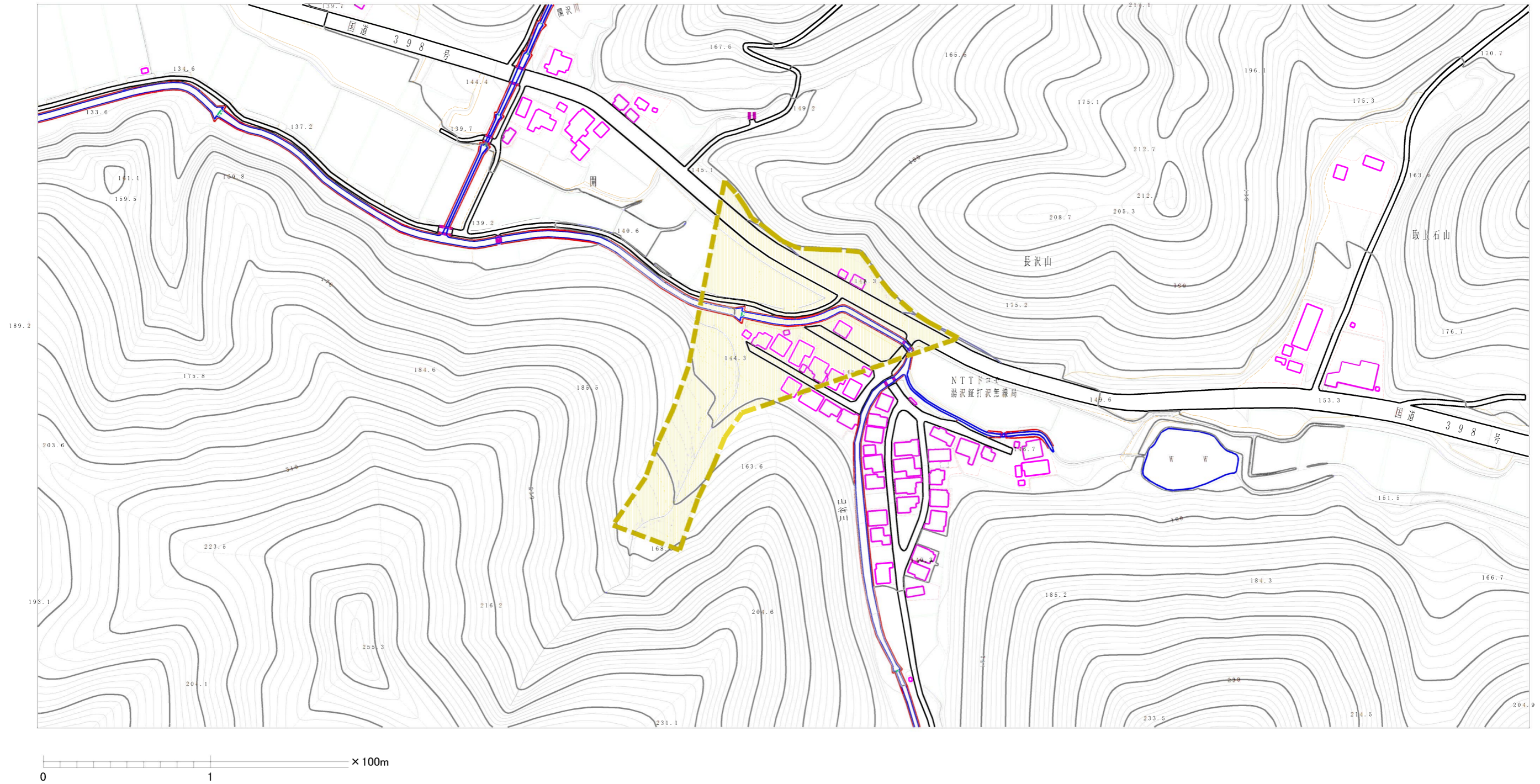


位置図(S=1:200,000)



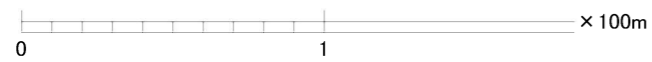
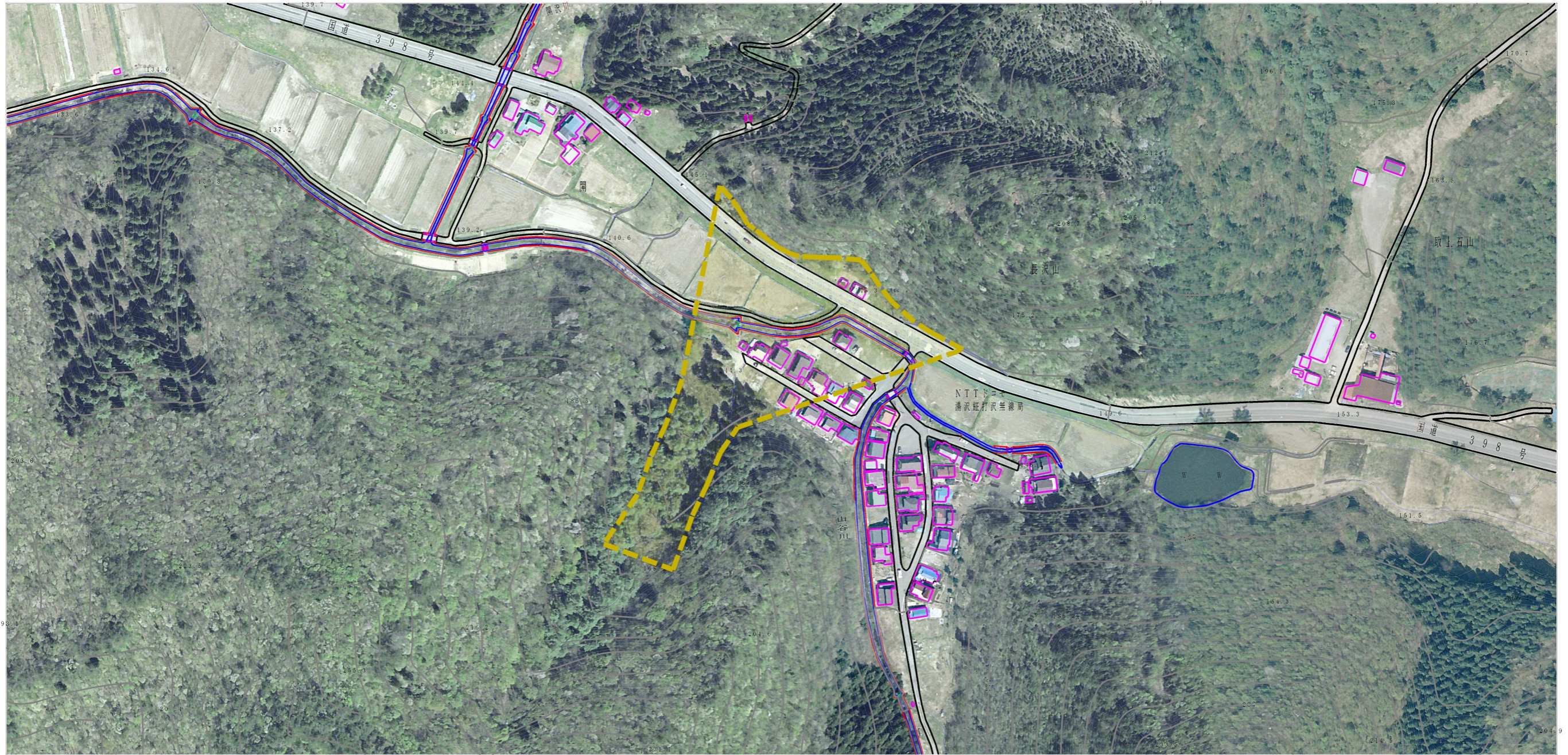
概況図(S=1:25,000)

土砂災害警戒区域の指定の公示に係る図書（その2）



様式-2(土) 土砂災害警戒区域 区域図 (その1)	土砂災害防止法施行令第二条の基準に該当する区域		N 縮尺 1:2,500	自然現象の種類 土石流	溪流番号 I-0480
				告示番号 第622号	溪流名 岩ノ沢
				告示年月日 平成24年11月30日	所在地 秋田県湯沢市字岩ノ沢山、字桐ノ平山、字鉦打沢及び字長沢山

土砂災害警戒区域等の指定の公示に係る図書（その2）



様式-2(土) 土砂災害警戒区域 区域図 (その2)	土砂災害防止法施行令第二条の基準に該当する区域	 縮尺 1:2,500	自然現象の種類 土石流	溪流番号 I-0480
			告示番号 第622号	溪流名 岩ノ沢
			告示年月日 平成24年11月30日	所在地 秋田県湯沢市字岩ノ沢山、字桐ノ平山、字鉦打沢及び字長沢山