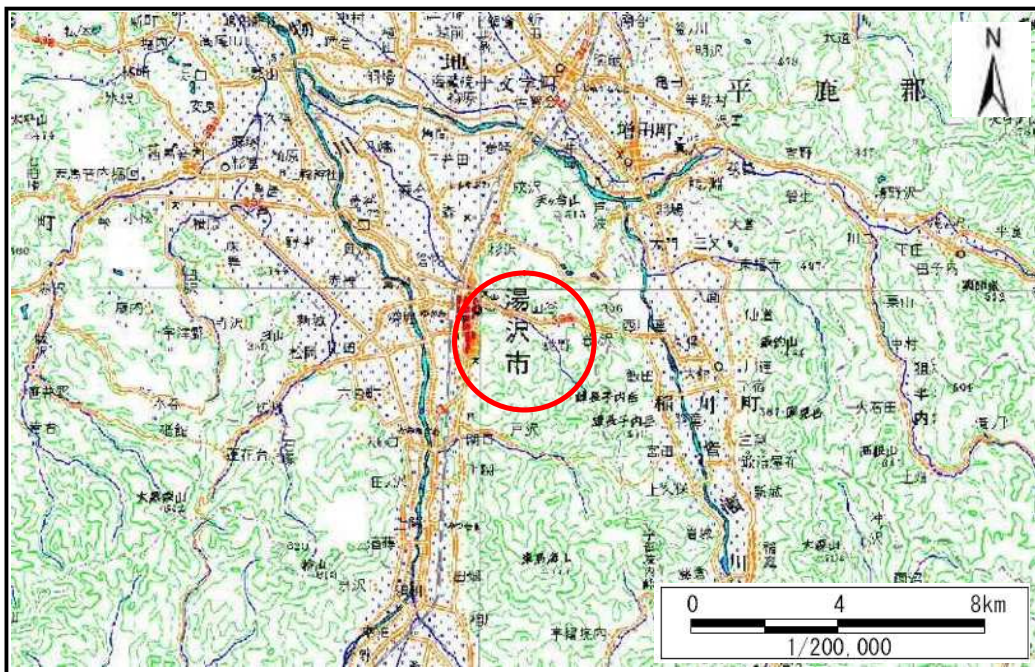


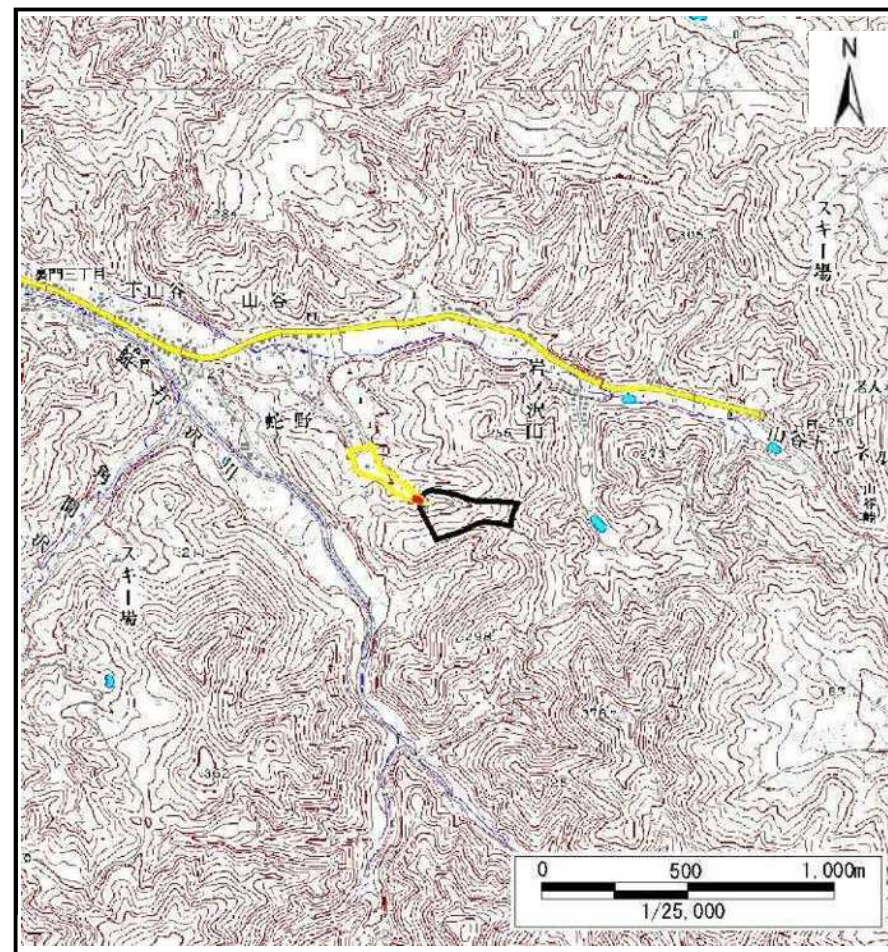
土砂災害警戒区域等の指定の公示に係る図書(その1)

表紙 位置,位置図

自然現象の種類	土石流
溪流番号	I-0482
水系名	雄物川
河川名	鉦打沢川
溪流名	蛇野沢
所在地	秋田県湯沢市字山谷、字西金堀沢山及び字金堀沢山
調査機関	蛇野沢

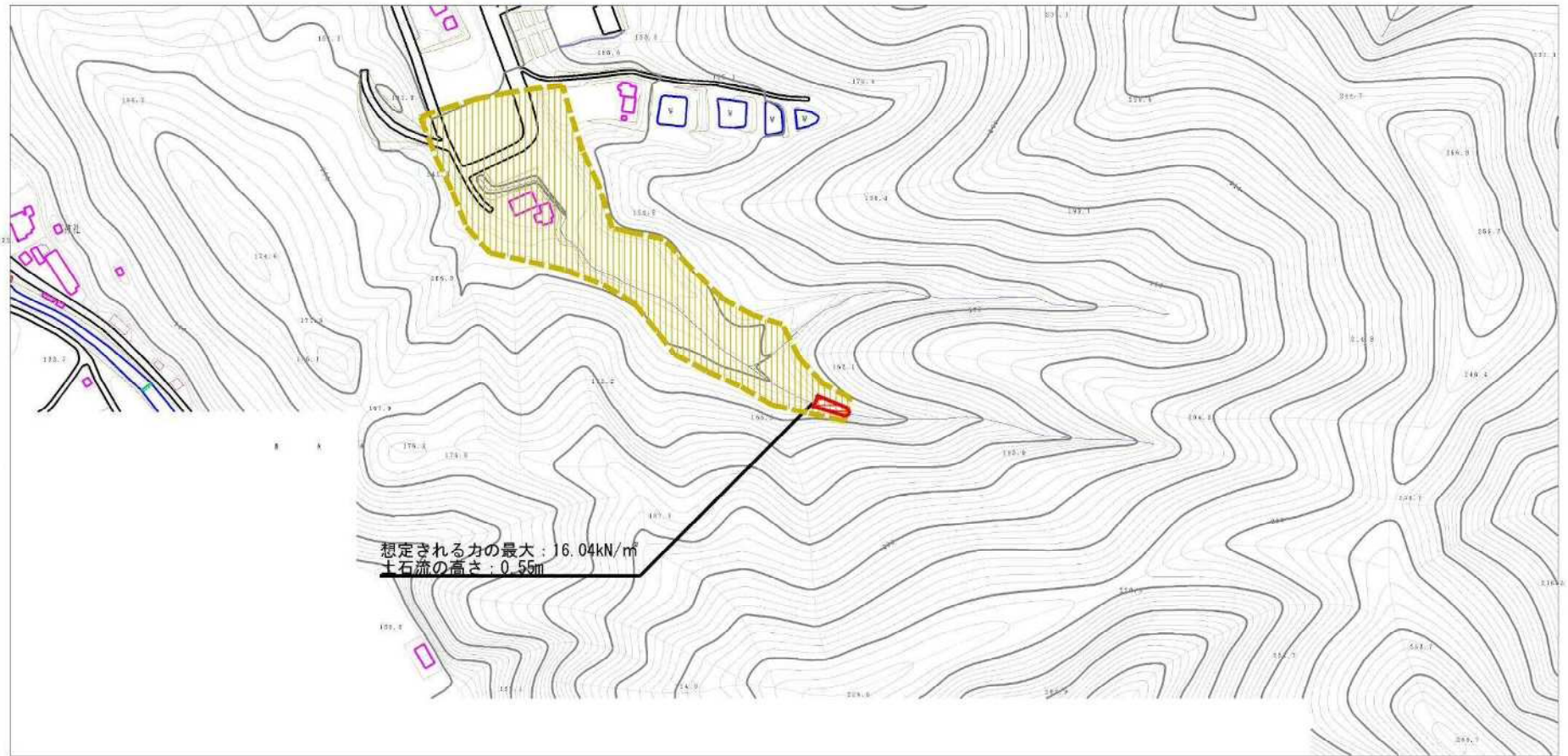


位置図(S=1:200,000)

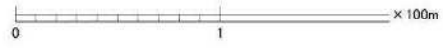


概況図(S=1:25,000)

土砂災害警戒区域等の指定の公示に係る図書（その2）

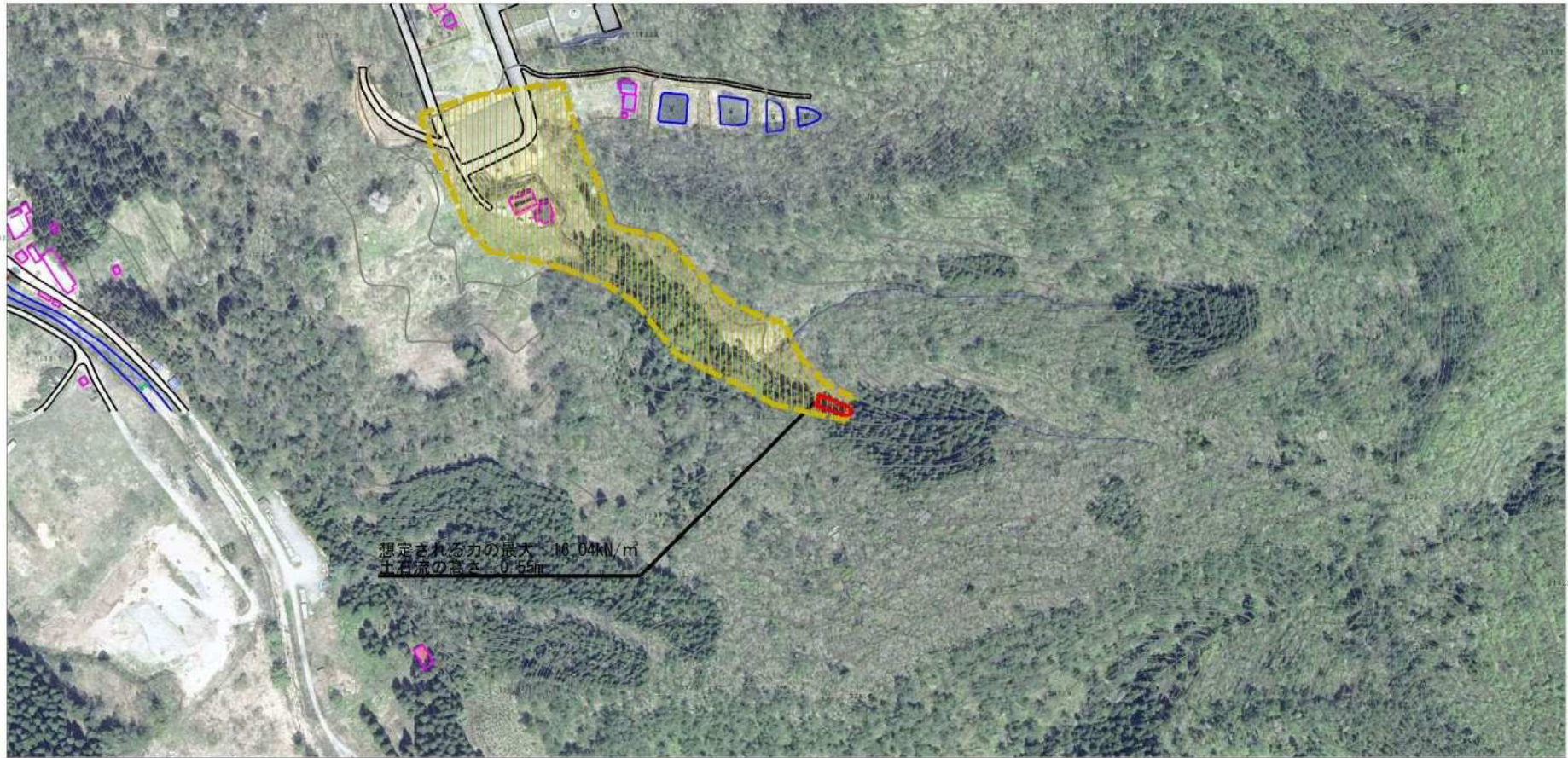


想定される力の最大：16.04kN/m²
土石流の高さ：0.55m

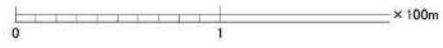


様式-2(土) 土砂災害警戒区域・土砂災害特別警戒区域 区域図（その1）	土砂災害防止法施行令第2条の基準に該当する区域		N 縮尺 1:2,500	自然現象の種類	土石流	溪流番号	I-0482
	土砂災害防止法施行令第3条の基準に該当する区域			告示番号	第64号	溪流名	蛇野沢
	それ以外の区域			告示年月日	令和2年2月18日	所在地	秋田県湯沢市宇山谷、宇西金堀沢山及び宇金堀沢山

土砂災害警戒区域等の指定の公示に係る図書（その2）



想定される力の最大、10.04kN/m
土石流の高さ、0.55m



様式-2(土) 土砂災害警戒区域・土砂災害特別警戒区域 区域図(その2)	土砂災害防止法施行令第2条の基準に該当する区域		N 縮尺 1:2,500	自然現象の種類	土石流	溪流番号	I-0482
	土砂災害防止法施行令第3条の基準に該当する区域			告示番号	第64号	溪流名	蛇野沢
	それぞれ別の区域			告示年月日	令和2年2月18日	所在地	秋田県湯沢市宇山谷、宇西金堀沢山及び宇金堀沢山

