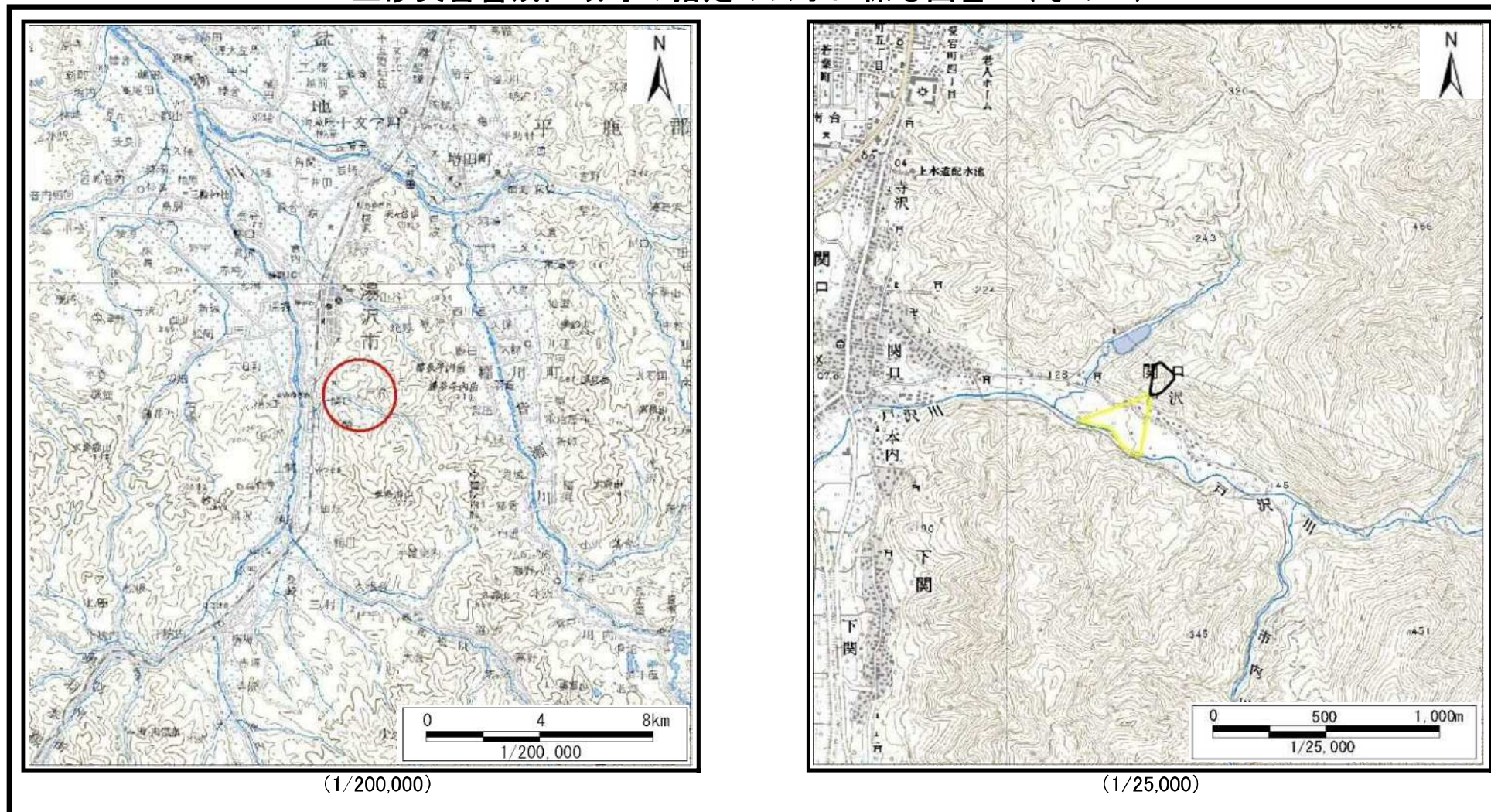


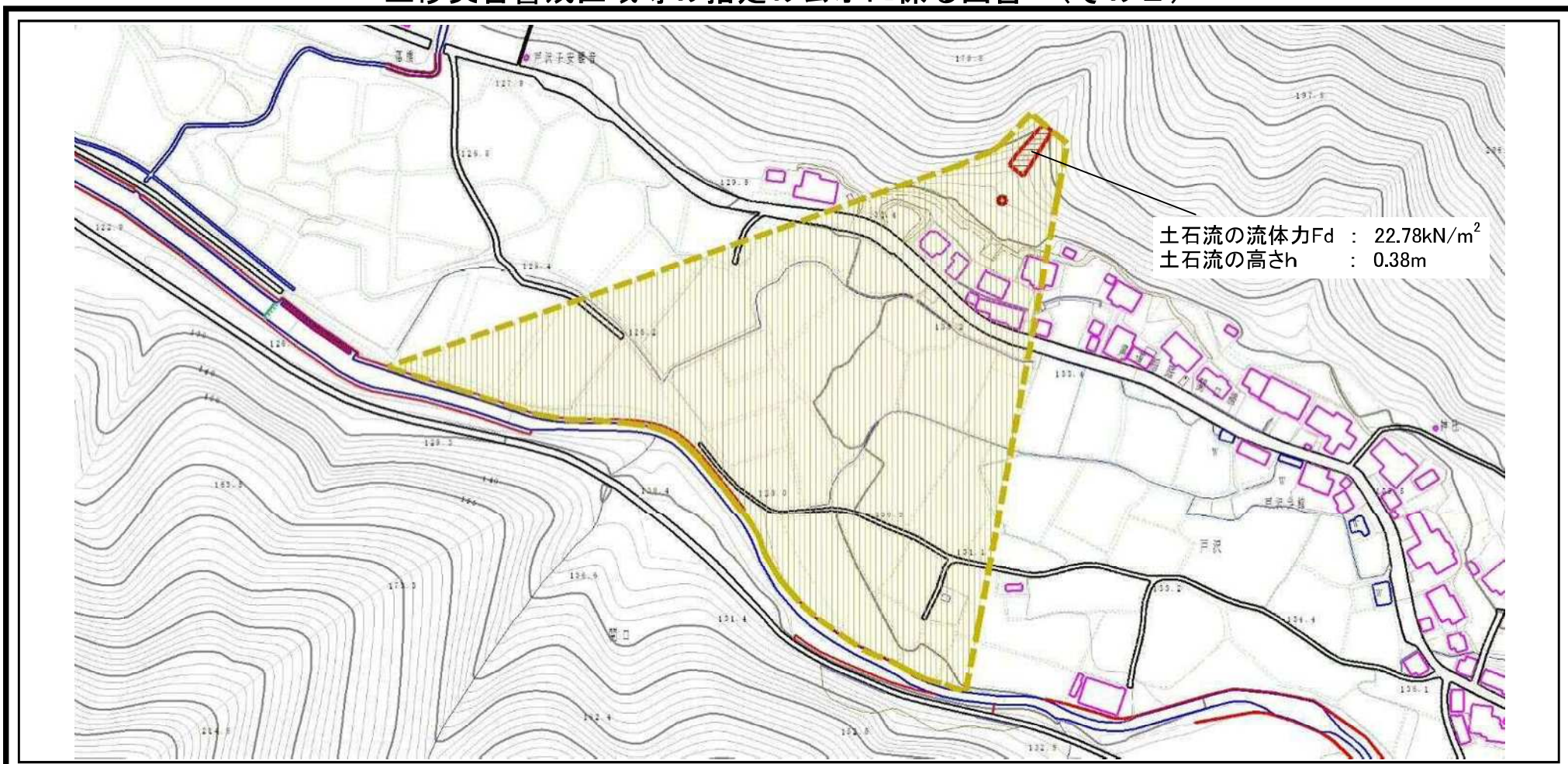
土砂災害警戒区域等の指定の公示に係る図書（その1）



様式－1（土） 土砂災害警戒区域・土砂災害特別警戒区域 位置図	自然現象の種類	土石流
	溪流番号	207-II-019
	溪流名	戸沢4
	所在地	秋田県湯沢市関口字戸沢及び戸沢山

この地図は、国土地理院長の承認を得て、同院発行の20万分の1地勢図及び2万5千分の1地形図を複製したものである。(承認番号 平23情複 第75号)

土砂災害警戒区域等の指定の公示に係る図書（その2）

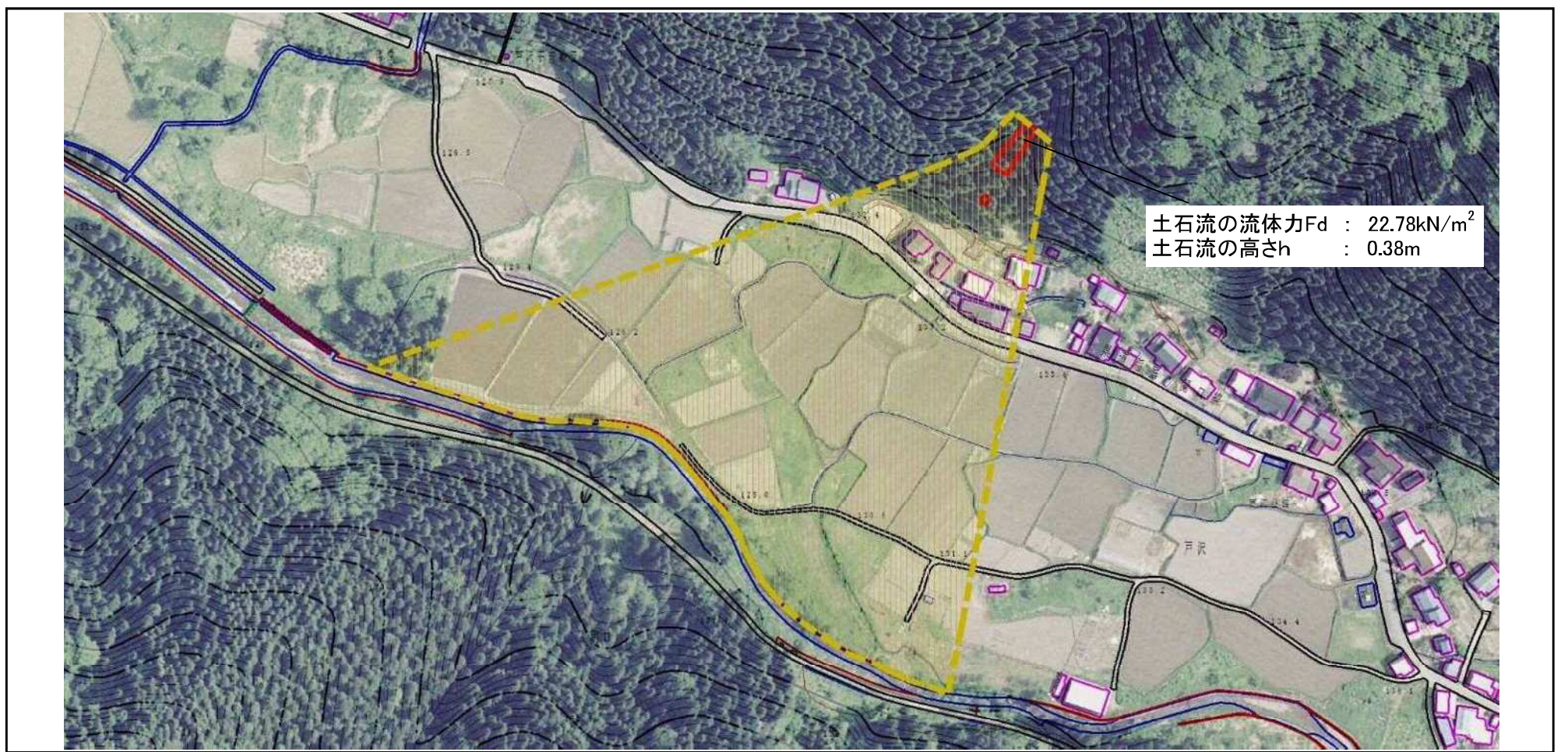


0 |-----| × 100m

様式-2 (土)
土砂災害警戒区域・土砂災害特別警戒区域
区域図 (その1)

土砂災害防止法施行令第二条の基準に該当する区域 土砂災害防止法施行令第三条の基準に該当する区域 その他の区域		N 縮尺 1:2,500	自然現象の種類	土石流	溪流番号	207-II-019
			告示番号	第64号	溪流名	戸沢4
			告示年月日	令和2年2月18日	所在地	秋田県湯沢市関口字戸沢及び戸沢山

参考資料 (その3)



0 |-----| × 100m

参考資料

土砂災害 防止法 施行令第三 条の基準 に該当す る区域	土砂災害防止法施行令第二条の基準に該当する区域		N ↑ 縮尺 1:2,500	自然現象 の種類	土石流	溪流番号	207-II-019
	土石流の高さが1mを超える場合、土石等の移動による力が50kN/m ² を超える区域			告示番号	第64号	溪流名	戸沢4
	土石流の高さが1mを超える場合、土石等の移動による力が50kN/m ² を超えない区域			告示年月日	令和2年2月18日	所在地	秋田県湯沢市関口字戸沢及び戸沢山
	その他の区域						

