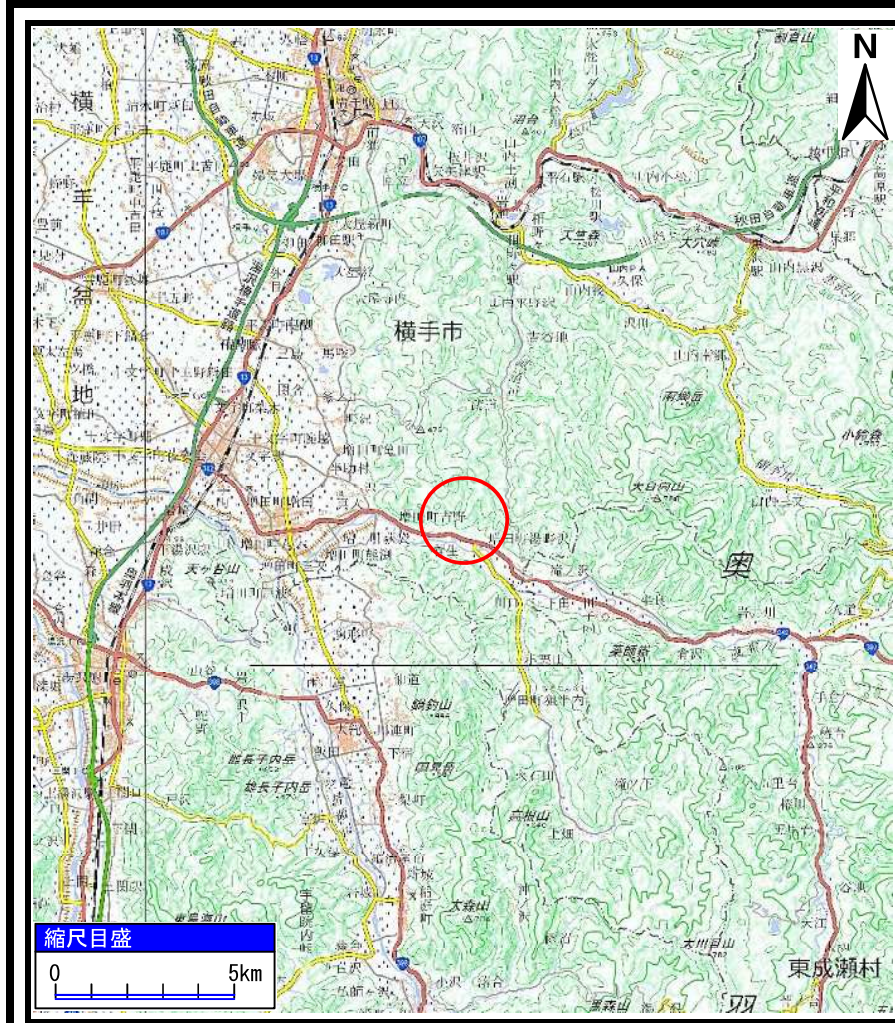
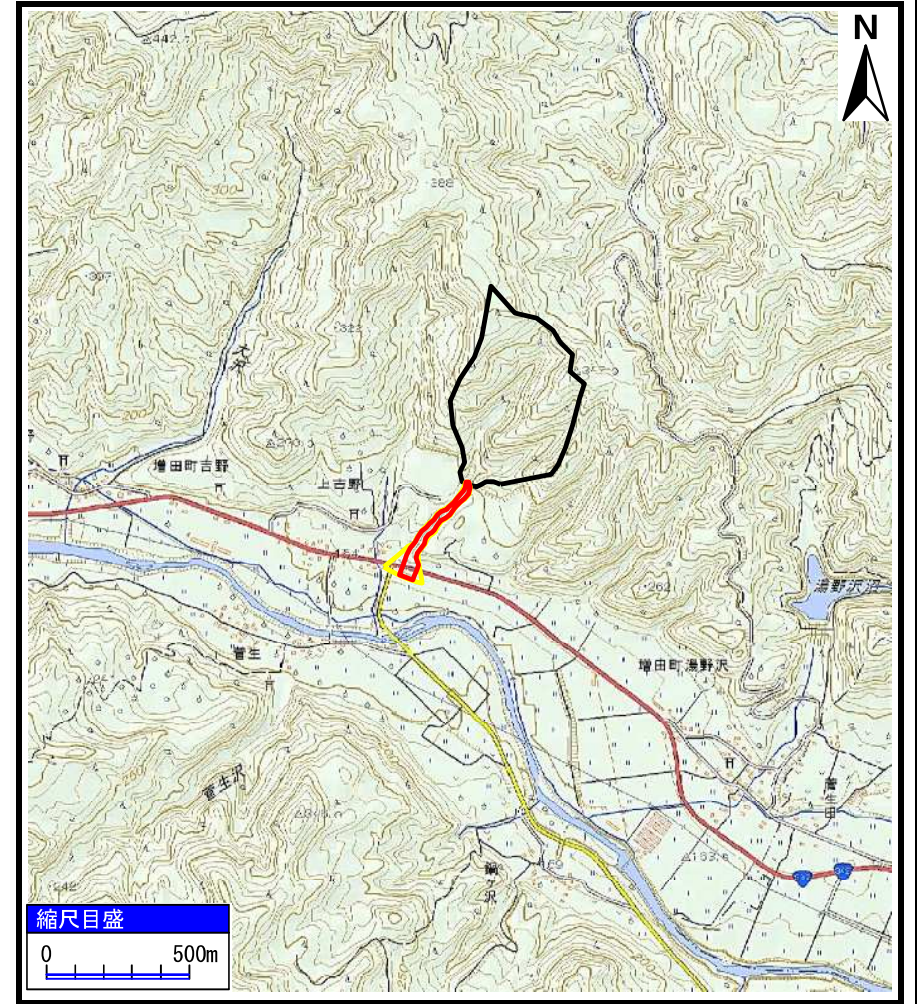


土砂災害警戒区域等の指定の公示に係る図書（その1）



(1/200,000)



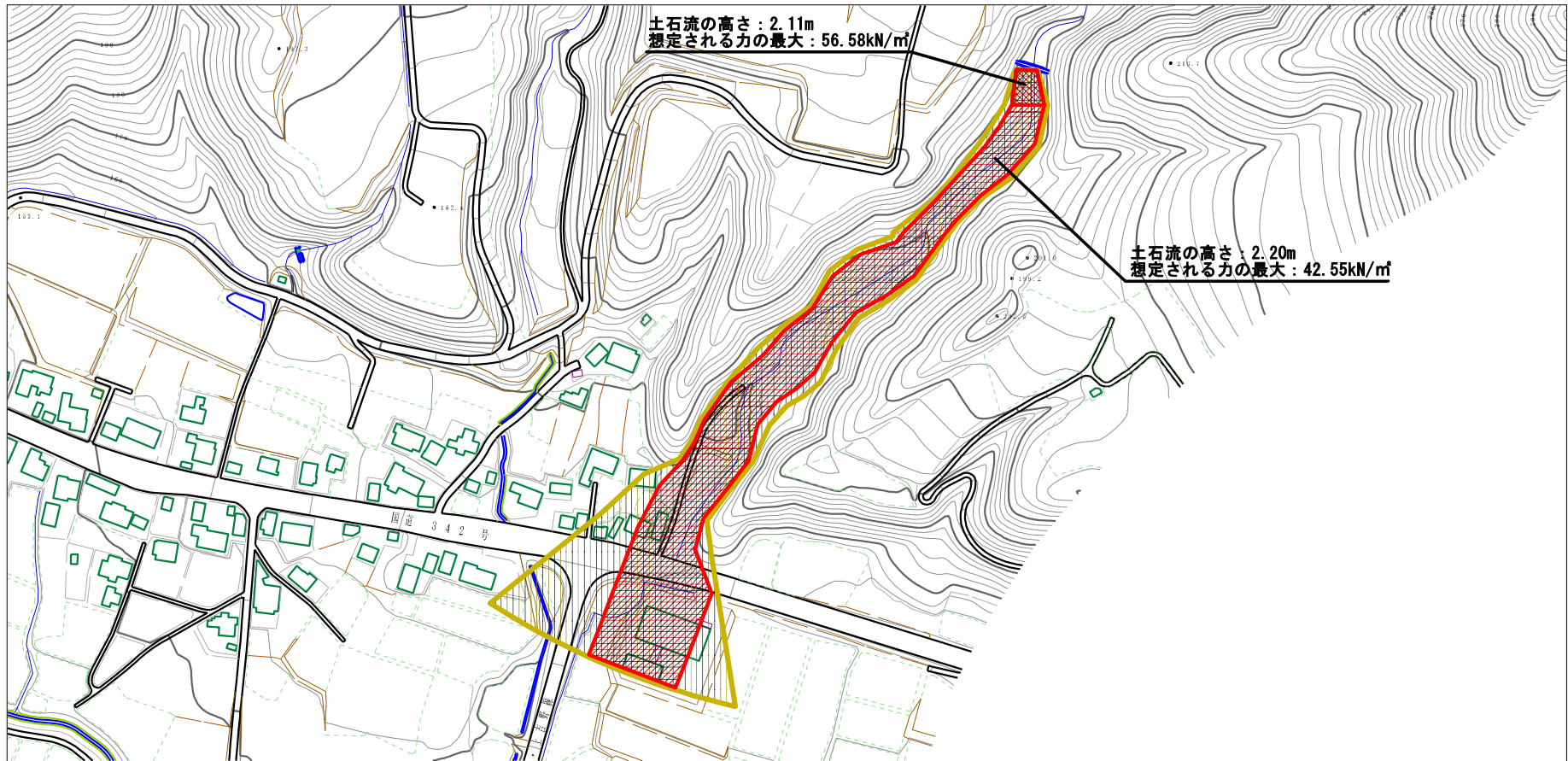
(1/25,000)

様式-1 (土)
土砂災害警戒区域・土砂災害特別警戒区域 位置図

自然現象の種類	土石流
溪流番号	441-II-017
溪流名	杉沢
所在地	秋田県横手市増田町湯野沢字吉佐坂及び三栗並びに同市増田町吉野字菅ノ沢、漆沢、向野及び村向

この地図は、国土地理院長の承認を得て、同院発行の電子地形図25000及び電子地形図20万を複製したものである。（承認番号 令元情複、第348号）

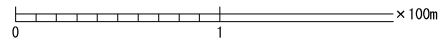
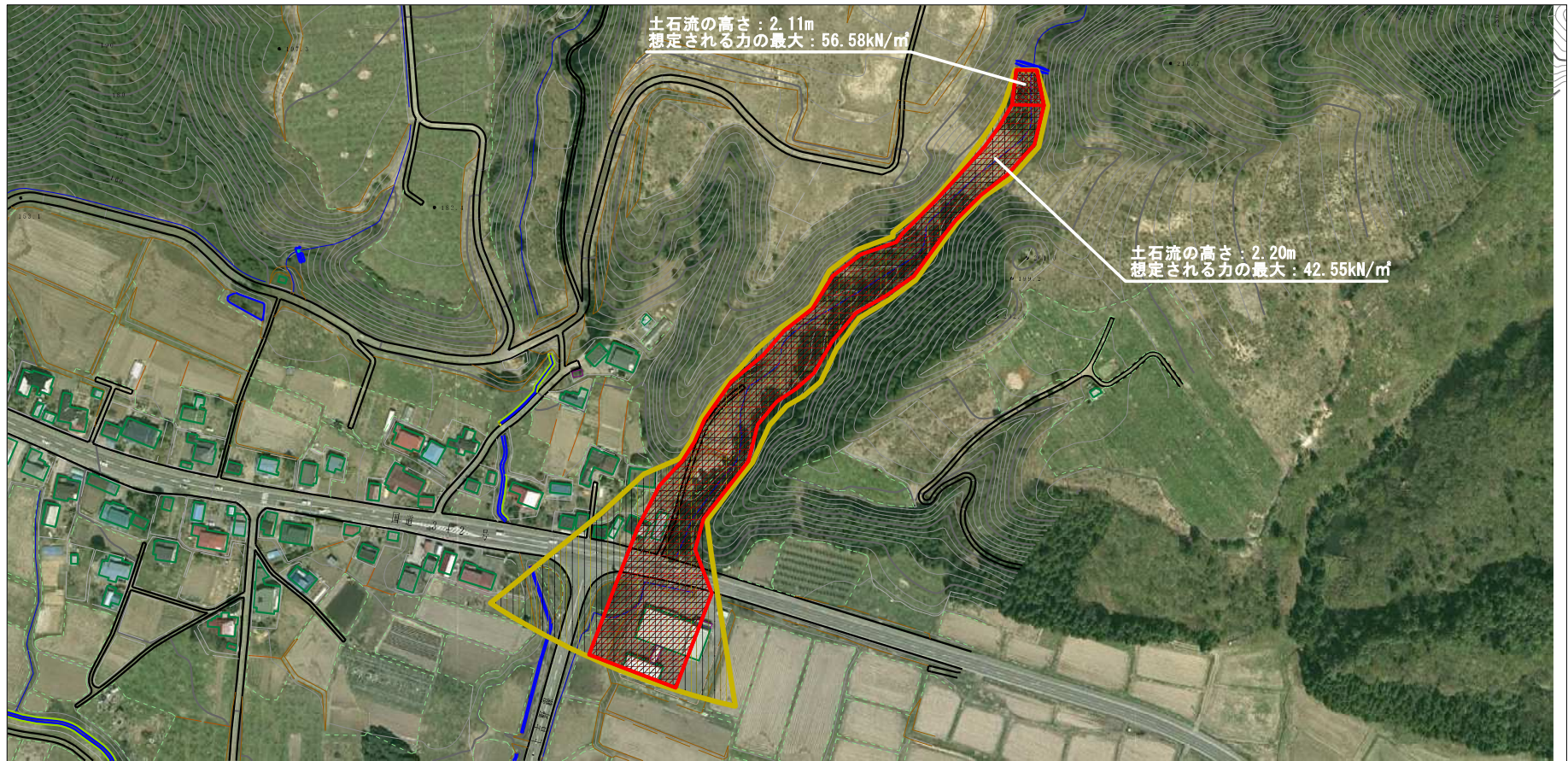
土石災害警戒区域等の指定の公示に係る図書（その2）



0 1 × 100m

様式-2（土） 土石災害警戒区域・土石災害特別警戒区域 区域図	土石災害防止法施行令第二条の基準に該当する区域		N 縮尺 1:2,500	自然現象の種類	土石流	溪流番号	441-II-017
	土石災害防止法施行令第三条の基準に該当する区域			告示番号	第64号	溪流名	杉沢
	それ以外の区域			告示年月日	令和2年2月18日	所在地	秋田県横手市増田町湯野沢字宮佐坂及び三葉並びに同市増田町吉野字菅ノ沢、漆沢、尚野及び村向

土石災害警戒区域等の指定の公示に係る図書（その2）



様式-2（土） 土石災害警戒区域・土石災害特別警戒区域 区域図	土石災害防止法施行令第二条の基準に該当する区域		N 縮尺 1:2,500	自然現象 の種類	土石流	溪流番号	441-II-017
	土石災害防止法施行令第三条の基準に該当する区域			告示番号	第64号	溪流名	杉沢
	土石流の高さが1mを超える場合、土石等の移動による力が500kN/m ² を超える区域			告示年月日	令和2年2月18日		秋田県横手市増田町湯野沢字宮佐坂及び三葉並びに南市増田町吉野字菅ノ沢、漆沢、向野及び村向
	土石流の高さが1mを超える場合、土石等の移動による力が500kN/m ² 以下の区域						
	それ以外の区域						

