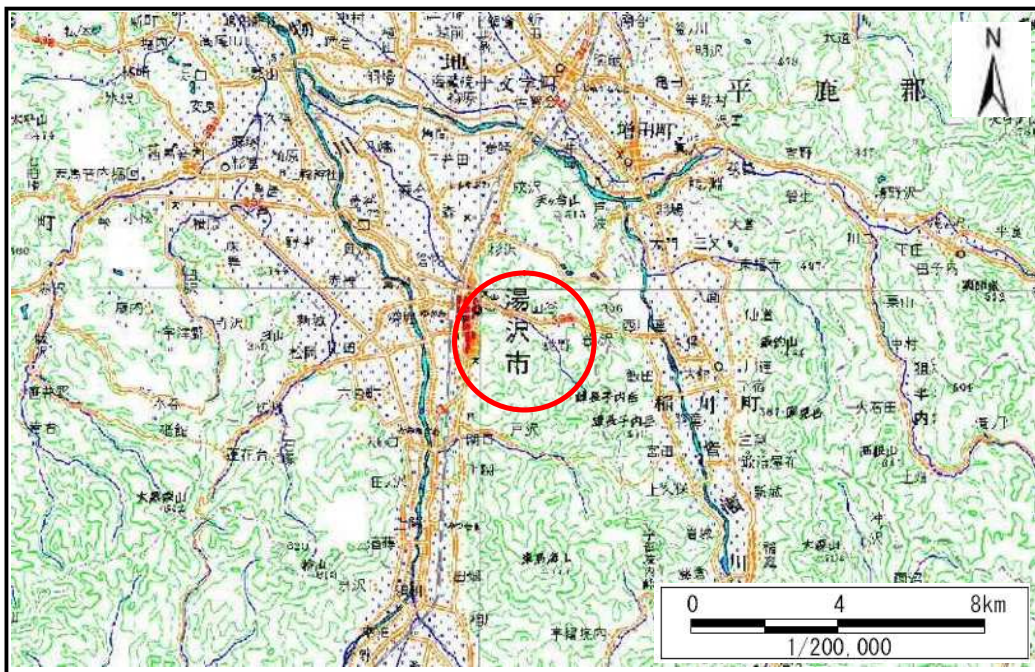


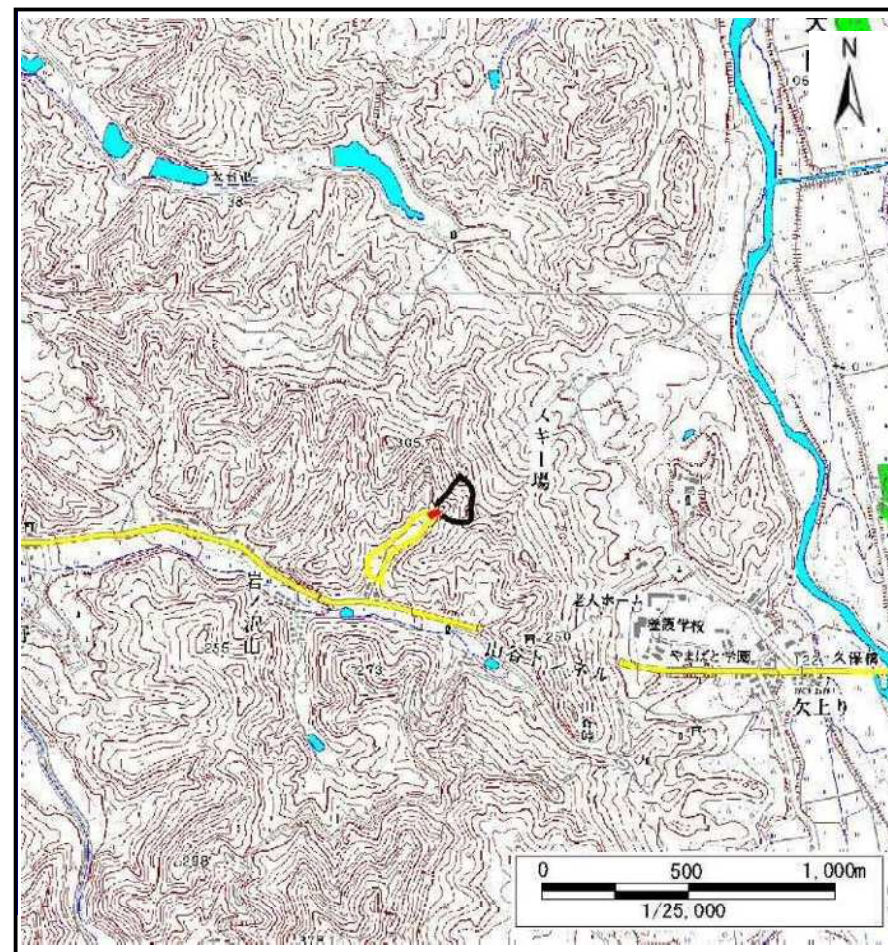
土砂災害警戒区域等の指定の公示に係る図書(その1)

表紙 位置,位置図

自然現象の種類	土石流
溪流番号	II-0284-2
水系名	雄物川
河川名	鉦打沢川
溪流名	岩ノ沢2-2
所在	秋田県湯沢市字取上石山
調査機関	雄勝地域振興局



位置図(S=1:200,000)



概況図(S=1:25,000)

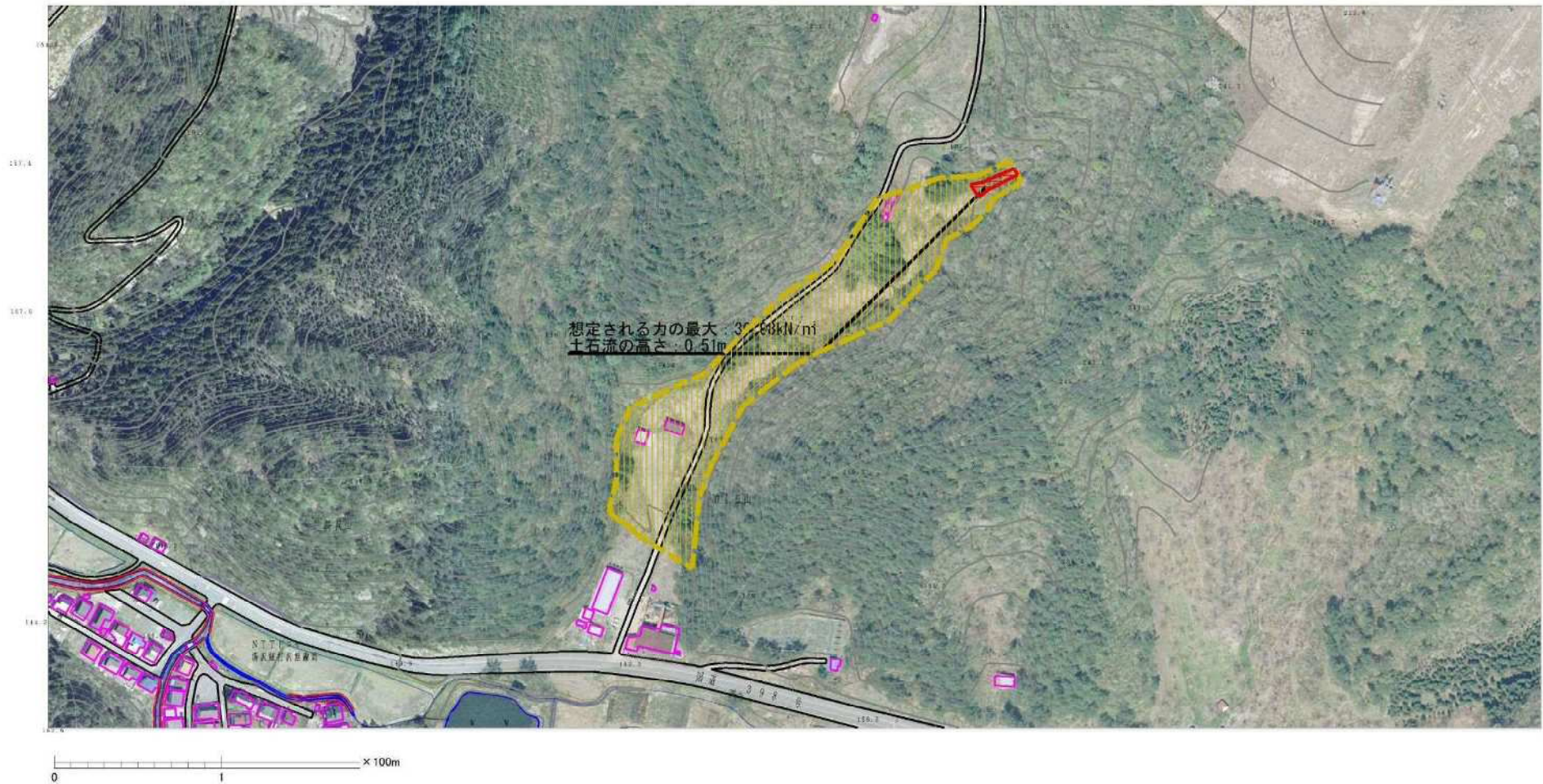
土砂災害警戒区域等の指定の公示に係る図書（その2）



0 1 × 100m

様式-2(土) 土砂災害警戒区域・土砂災害特別警戒区域 区域図（その1）	土砂災害防止法施行令第二條の基準に該当する区域		N 縮尺 1:2,500	自然現象の種類	土石流	溪流番号	II-0284-2
	土砂災害防止法施行令第三條の基準に該当する区域			告示番号	第64号	溪流名	岩ノ沢2-2
	それ以外の区域			告示年月日	令和2年2月18日	所在地	秋田県湯沢市字取上石山

土砂災害警戒区域等の指定の公示に係る図書（その2）



様式-2(土) 土砂災害警戒区域・土砂災害特別警戒区域 区域図(その2)	土砂災害防止法施行令第2条の基準に該当する区域		N 縮尺 1:2,500	自然現象の種類	土石流	溪流番号	II-0284-2
	土砂災害防止法施行令第3条の基準に該当する区域			告示番号	第64号	溪流名	岩ノ沢2-2
	それ以外の区域			告示年月日	令和2年2月18日	所在地	秋田県湯沢市字取上石山

