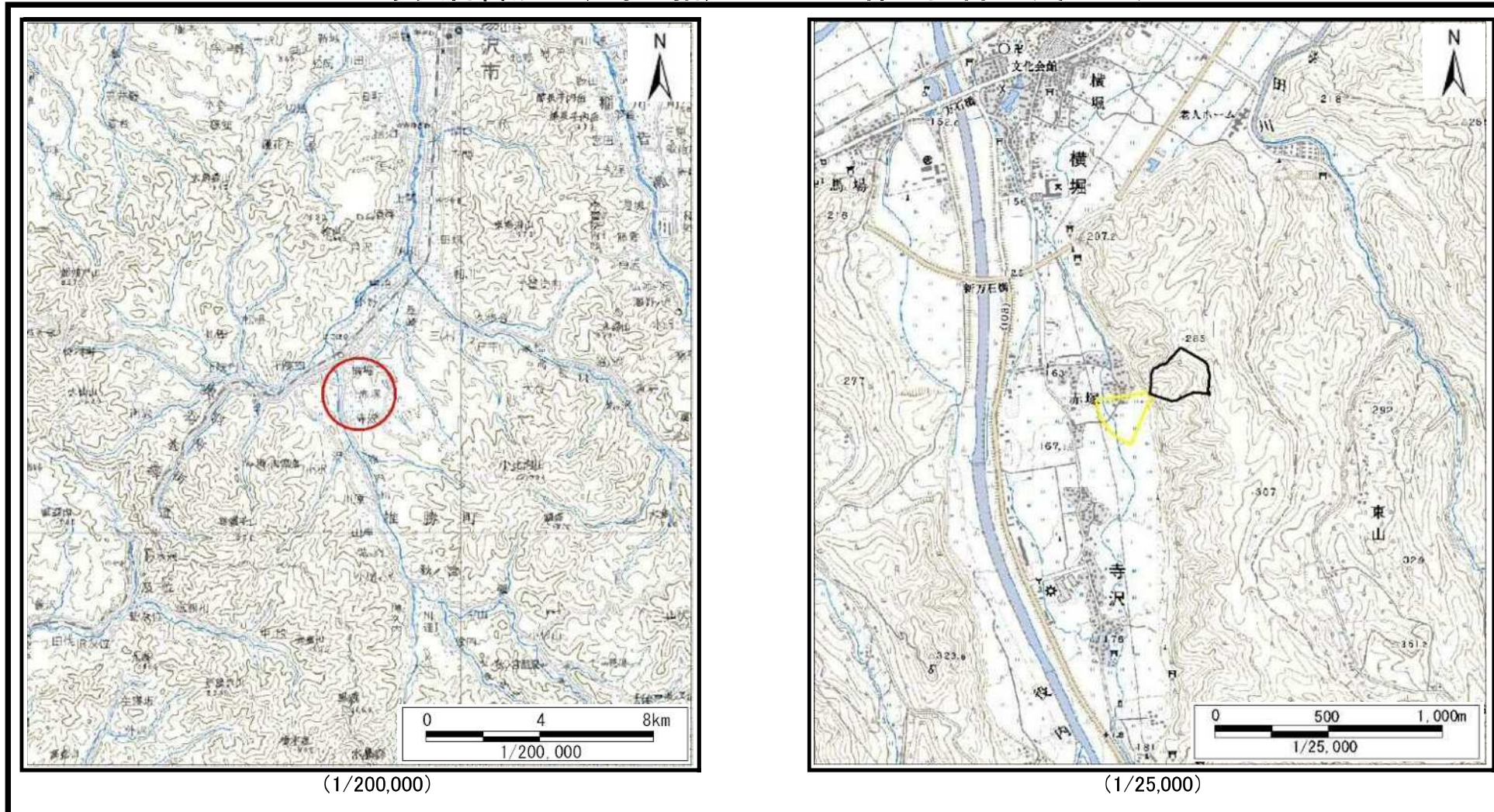


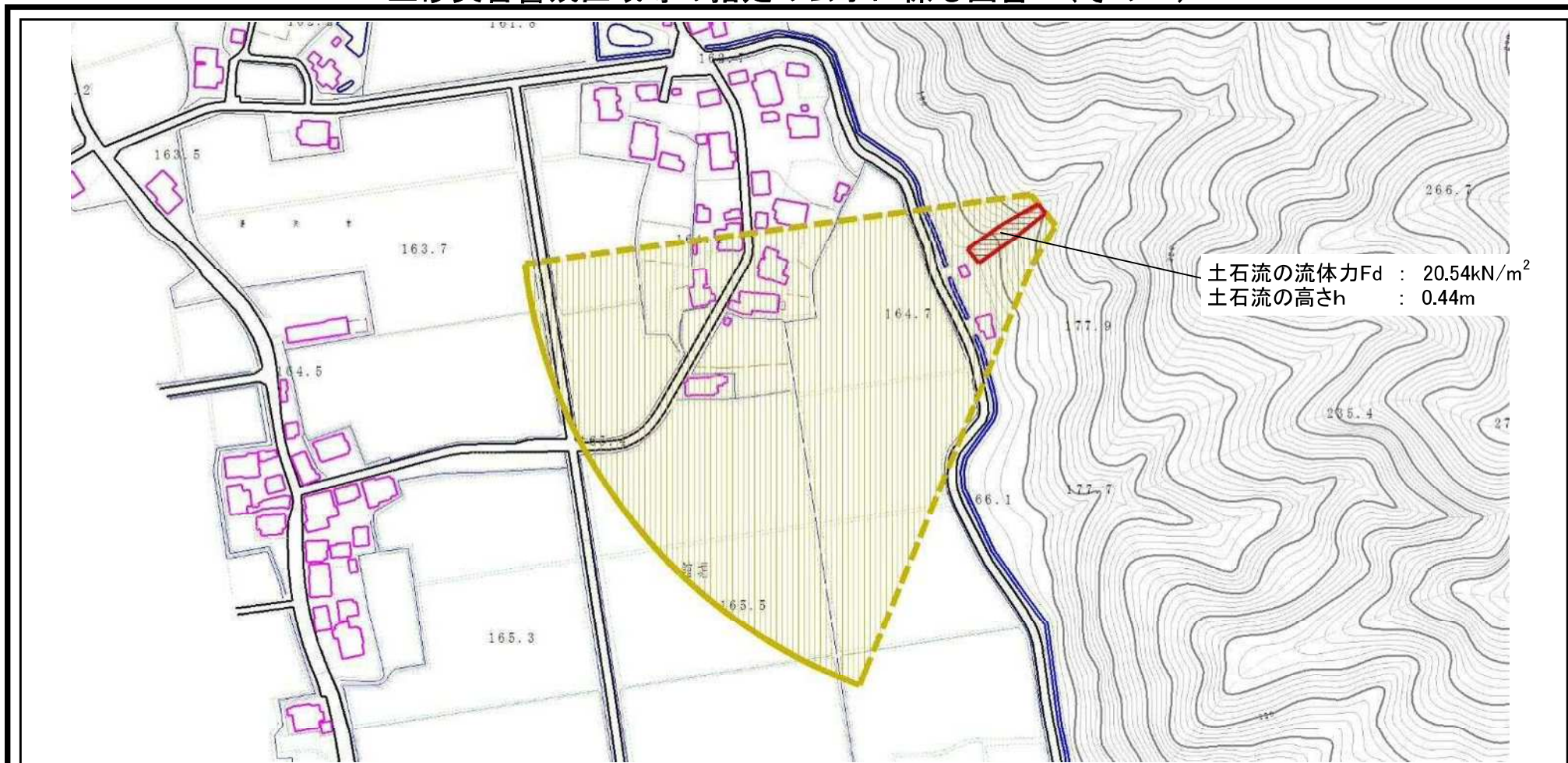
## 土砂災害警戒区域等の指定の公示に係る図書（その1）



様式－1（土） 土砂災害警戒区域・土砂災害特別警戒区域 位置図	自然現象の種類	土石流
	溪流番号	462-I-039
	溪流名	赤塚沢1
	所在地	秋田県湯沢市寺沢字館堀及び館堀林

この地図は、国土地理院長の承認を得て、同院発行の20万分の1地勢図及び2万5千分の1地形図を複製したものである。(承認番号 平23情複 第75号)

## 土砂災害警戒区域等の指定の公示に係る図書（その2）

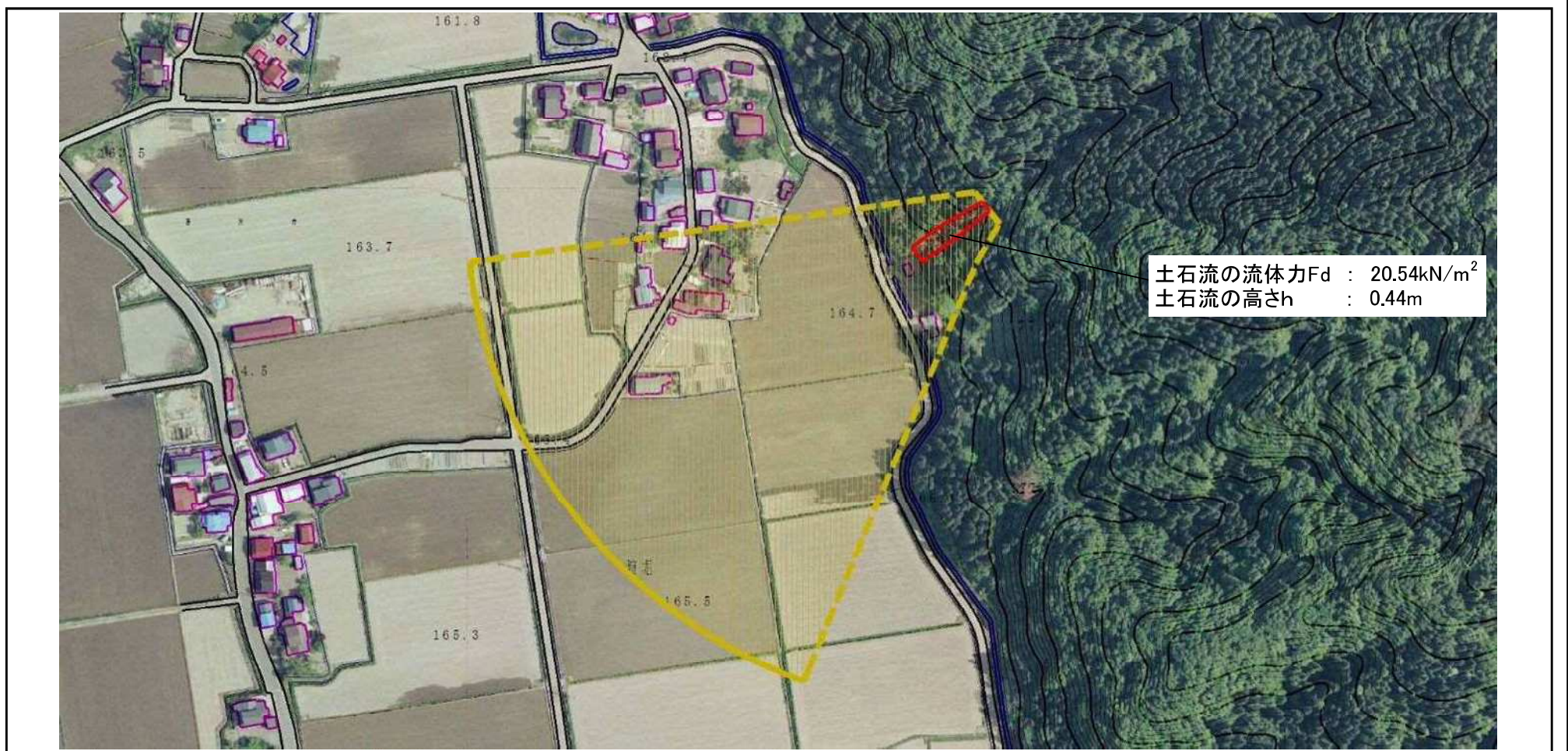


土石流の流体力 $F_d$  : 20.54kN/m<sup>2</sup>  
 土石流の高さ $h$  : 0.44m

0 |-----| 1 |-----| × 100m

様式-2 (土) 土砂災害警戒区域・土砂災害特別警戒区域 区域図 (その1)	土砂災害防止法施行令第二条の基準に該当する区域		N ↑	自然現象の種類	土石流	溪流番号	462-I-039
	土砂災害防止法施行令第三条の基準に該当する区域			縮尺 1:2,500	告示番号	第64号	溪流名
	その他の区域		告示年月日		令和2年2月18日	所在地	秋田県湯沢市寺沢字館堀及び館堀林

### 参考資料 (その3)



土石流の流体力 $F_d$  : 20.54kN/m<sup>2</sup>  
 土石流の高さ $h$  : 0.44m

0 100m

#### 参考資料

土砂災害 防止法施行令第三 条の基準 に該当す る区域	土砂災害防止法施行令第二条の基準に該当する区域		N ↑	自然現象 の種類	土石流	溪流番号	462-I-039
	土石流の高さが1mを超える場合、土石等の移動による力が50kN/m <sup>2</sup> を超える区域			縮尺 1:2,500	告示番号	第64号	溪流名
	土石流の高さが1mを超える場合、土石等の移動による力が50kN/m <sup>2</sup> を超えない区域		告示年月日		令和2年2月18日	所在地	秋田県湯沢市寺沢字館堀及び館堀林
	その他の区域						

